

**ELEMENTOS PLANIMÉTRICOS**

Edificações	Ígnea: Escola, Mina
Campos de emergência	Parol
Localidades	
Linhas transmissoras de energia	Cerca
Linhas telefônicas	
Rodovias	auto-estrada
	pavimentada
	sem pavimentação
	caminho carroçável
	trilha, caminho e pista
	perfil de estrada: federal, estadual
Ferrovias	tubo largo
	tubo estreito

**CONVENÇÕES CARTOGRÁFICAS**

<b>ELEMENTOS ALTIMÉTRICOS</b>	<ul style="list-style-type: none"> <li>Pointe trigonométrica: Referência de nível</li> <li>Pointe astronômico: Pointe barométrico</li> <li>Cota comprovada</li> <li>Superfície deformada: Área</li> </ul>
<b>ELEMENTOS DE HIDROGRAFIA</b>	<ul style="list-style-type: none"> <li>Curso d'água intermitente</li> <li>Lago ou lagoa intermitente</li> <li>Terrão sujeito a inundação: Salina</li> <li>Silgo ou charco</li> <li>Popo (água): Nascente</li> <li>Rápidos e cataratas grandes</li> <li>Rápidos e cataratas</li> <li>Rocha submersa e a descoberto</li> <li>Molhe e represa: terra e alvenaria</li> <li>Ancoradouro: Rio seco ou de aluvião</li> <li>Recife rochoso</li> </ul>

**ATUALIZAÇÕES CARTOGRÁFICAS**  
COR MAGENTA - Levantamento por GPS através de Imagens de Satélites  
COR VERDE - Lançamento aproximado sem correção cartográfica

Convenções Temáticas			
Limites	Distrito	Sub-Distrito	Sector Censitário
Identificação	Distrito	Sub-Distrito	Sector Urbano
			Sector Rural
			Agglomerado Rural

<b>LIMITES</b>	internacional	intermunicipal	interdistrital	áreas especiais
----------------	---------------	----------------	----------------	-----------------

OBS: Os limites provenientes das fontes raster, representados na cor preta estão desatualizados e devem ser desconsiderados

**MAPA MUNICIPAL ESTATÍSTICO**

**Escala: 1 : 50 000**

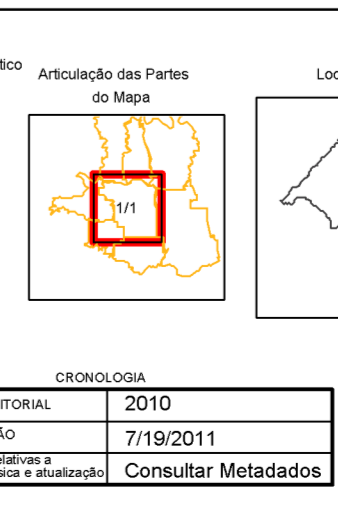
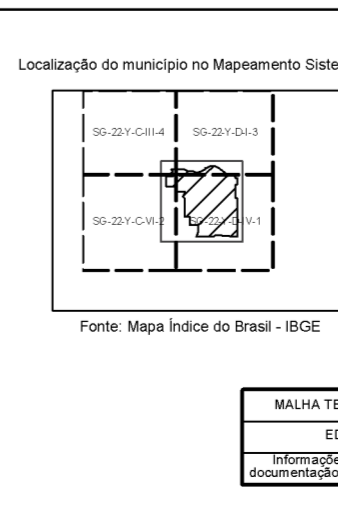
Sistema de Coordenadas Geográficas em Latitudes/longitudes - SIRGAS2000  
Coordenadas Planas (métricas) em UTM - SAD 89  
Origem de Submetragem: UTM Equador e Meridiano - 100° (GEO\_MCI)  
Análises em escala de 10 000 a 500 000 mescasquadas

Este produto integra o conjunto de mapas produzidos pelo IBGE, sendo disponibilizado de forma gratuita para fins não comerciais e para fins de pesquisa acadêmica. O IBGE não se responsabiliza por danos materiais ou morais decorrentes do uso indevido deste produto. O IBGE, como órgão, em nenhum momento se responsabiliza por danos materiais ou morais decorrentes do uso indevido deste produto. O IBGE, como órgão, em nenhum momento se responsabiliza por danos materiais ou morais decorrentes do uso indevido deste produto.

MINISTÉRIO DO PLANEJAMENTO, ORÇAMENTO E GESTÃO  
INSTITUTO BRASILEIRO DE GEOGRAFIA E ESTATÍSTICA  
A DIRETORIA DE GEOGRAFIA opera o sistema de atualização de mapas e cartografia.

Rio de Janeiro, CEP 21.241-011  
IBGE - INSTITUTO BRASILEIRO DE GEOGRAFIA E ESTATÍSTICA

Divisão Político-Administrativa	NOME
ESTADO	RIO GRANDE DO SUL
MUNICÍPIO	BARÃO DE COTEGIPE



**Barão de Cotegipe - RS**

**ASPECTOS FÍSICOS**

Coordenação Topográfica	Coordenação de Cotegipe
Coordenação Topográfica	Coordenação de Cotegipe
Coordenação Topográfica	Coordenação de Cotegipe
Coordenação Topográfica	Coordenação de Cotegipe

**IMPLEMENTAÇÃO**

Coordenação Topográfica	Coordenação de Cotegipe
Coordenação Topográfica	Coordenação de Cotegipe
Coordenação Topográfica	Coordenação de Cotegipe
Coordenação Topográfica	Coordenação de Cotegipe