

ELEMENTOS PLANIMÉTRICOS

CONVENÇÕES CARTOGRÁFICAS

ELEMENTOS ALTIMÉTRICOS

ELEMENTOS DE HIDROGRAFIA

ATUALIZAÇÕES CARTOGRÁFICAS

COR MAGENTA - Lançamento em 01/01/2011 segundo o Sistema COR VERDE - Lançamento aproximado sem compensação cartográfica.

CONVENÇÕES TEMÁTICAS

IDENTIFICAÇÃO

LIMITES

ÁREAS ESPECIAIS

OBS: Os limites provenientes das tabelas "municípios" representadas na cor verde estão desatualizados e devem ser desconsiderados.

MAPA MUNICIPAL ESTATÍSTICO

Escala: 1 : 50.000

Sistema de Coordenadas Geográficas em Latitudes/Longitudes: UTM 2000
Coordenadas Planas: Mercator em UTM 2000
Origem do datum geográfico: CCR - Datum de Curitiba - 1966 - 07
Datum geográfico: CCR - Datum de Curitiba - 1966 - 07
Datum geográfico: CCR - Datum de Curitiba - 1966 - 07

Este produto integra a coleção de mapas municipais produzida pelo IBGE em parceria com os municípios, com o objetivo de disponibilizar informações geográficas e estatísticas para o planejamento e a gestão pública. O mapa foi elaborado a partir de dados do Censo Demográfico de 2010, do IBGE, e de dados de fontes oficiais, atualizados em 2011. Este mapa não representa fronteiras políticas, nem implica reconhecimento de qualquer tipo de responsabilidade por parte do IBGE.

MINISTÉRIO DO PLANEJAMENTO, ORÇAMENTO E GESTÃO
SECRETARIA DE POLÍTICAS DE ADMINISTRAÇÃO - SEPOL
A DIRETORIA DE GEOGRAFIA, INFORMAÇÃO E GESTÃO DO TERRITÓRIO
DO IBGE ELABOROU ESTE MAPA.

At. Barra, 18711 - Fone: 51 3400-1000
At. Barra, 18711 - Fone: 51 3400-1000
At. Barra, 18711 - Fone: 51 3400-1000

MUNICÍPIO		NOME	
CELESTINO	15000000	BARRA DO QUARAÍ	51000000
ESTÂNCIA	15000000	ESTÂNCIA SANTA RITA	51000000
ESTÂNCIA	15000000	ESTÂNCIA PAI-PASSO	51000000
ESTÂNCIA	15000000	ESTÂNCIA SANTO ÂNGELO	51000000
ESTÂNCIA	15000000	ESTÂNCIA PARADA	51000000

LOCALIZAÇÃO DO MUNICÍPIO NO Mapeamento Sistemático

Articulação das Partes do Mapa

Localização no Estado

Fonte: Mapa Índice do Brasil - IBGE

CRONOLOGIA

EDIÇÃO	2010
7/7/2011	

Consultar Metadados

Barra do Quaraí - RS

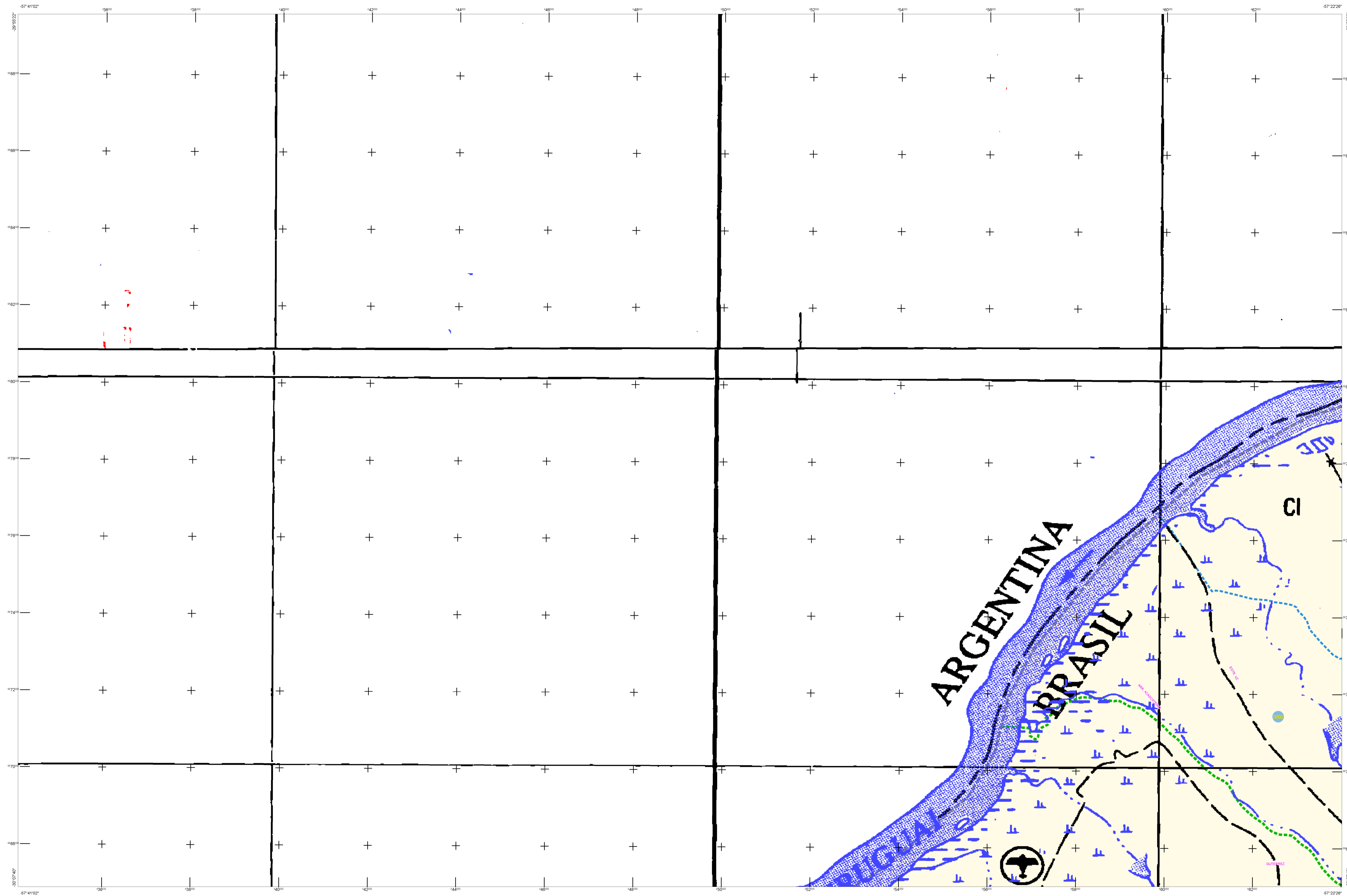
ASPECTOS FÍSICOS

Região: SUDOESTE RIO-GRANDENSE
Município: CAMPANHA OCIDENTAL
Área: 448582,37 km²
Latitude: -30,207
Longitude: -57,555

IDENTIFICAÇÃO

Coordenação Técnica: Coordenação de Cartografia
Coordenação de Estatísticas Territoriais
Coordenação de Estatísticas Demográficas
Coordenação de Estatísticas Econômicas
Coordenação de Estatísticas Sociais
Coordenação de Estatísticas de Saúde
Coordenação de Estatísticas de Segurança Pública
Coordenação de Estatísticas de Transportes e Comunicação

Coordenação Geral: Coordenação de Estatísticas Territoriais
Coordenação de Estatísticas Demográficas
Coordenação de Estatísticas Econômicas
Coordenação de Estatísticas Sociais
Coordenação de Estatísticas de Saúde
Coordenação de Estatísticas de Segurança Pública
Coordenação de Estatísticas de Transportes e Comunicação



ELEMENTOS PLANIMÉTRICOS

CONVENÇÕES CARTOGRÁFICAS

ELEMENTOS ALTIMÉTRICOS

ELEMENTOS DE HIDROGRAFIA

ATUALIZAÇÕES CARTOGRÁFICAS

COR MAGENTA - Lançamento em 01/01/2011
COR VERDE - Lançamento aproximado sem comparação cartográfica

Convenções Temáticas

Limite	Distrito	Sub-Distrito	Sector	Setor	Setor Urbano	Setor Urbano Agrícola Rural
Distrito	Sub-Distrito	Sector	Setor	Setor Urbano	Setor Urbano Agrícola Rural	

LIMITES

internacional
interestadual
intermunicipal
áreas especiais

OBS: Os limites provenientes das Telhas "padrão" representadas na cor verde estão desatualizados e devem ser desconsiderados.

MAPA MUNICIPAL ESTATÍSTICO

Escala: 1 : 50.000

Sistema de Coordenadas Geográficas em Latitudes e Longitudes: 1983 AD 2000
Coordenadas Planas: Mercator UTM - 24S
Origem do datum: 56° 00' 00" W, 34° 00' 00" S
Datum: 1983 AD 2000

Este produto integra a cadeia de mapas municipais gerada de forma automática a partir do produto de dados de geoprocessamento disponibilizado pelo IBGE. OIBGE e o usuário, em qualquer caso, estão a par da Malha Municipal Digital do IBGE, que possibilita a geração de mapas temáticos, sendo responsável pelo planejamento e controle dos recursos cartográficos.

MINISTÉRIO DO PLANEJAMENTO, ORÇAMENTO E GESTÃO
INSTITUTO BRASILEIRO DE GEOGRAFIA E ESTATÍSTICA
A DIRETORIA DE GEOGRAFIA ignora e garante a correção da Malha Municipal Digital do IBGE.
At. Barra do Quaraí - Barra do Quaraí - RS
At. Barra do Quaraí - Barra do Quaraí - RS

MUNICÍPIO		NOME	
0200000	0200000	0200000	0200000
0200000	0200000	0200000	0200000
0200000	0200000	0200000	0200000

Localização do município no Mapeamento Sistemático

Atuação das Partes do Mapa

Localização no Estado

Fonte: Mapa Índice do Brasil - IBGE

CRONOLOGIA

EDIÇÃO	2010
7/7/2011	

Consultar Metadados

Barra do Quaraí - RS

ASPECTOS FÍSICOS

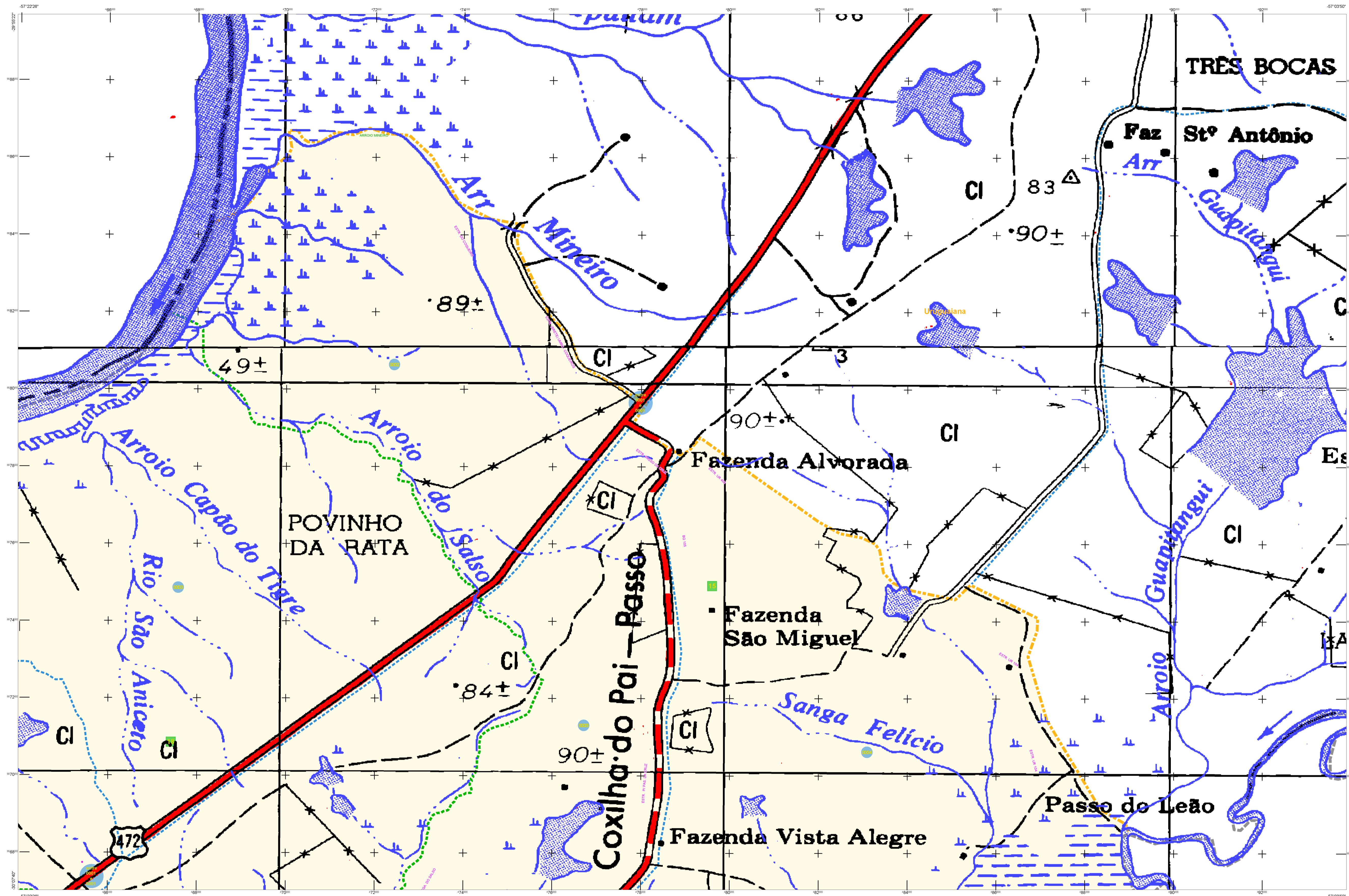
Relevação: SUDOESTE RIO-GRANDENSE
Município: CAMPANHA OCIDENTAL
Altitude da Sede: Área

COORDENADAS GEMAS

Latitude	-30,207	Longitude	-57,555
Latitude	448542,37	Longitude	6658135,26

INFORMAÇÕES

Coordenação Técnica: Coordenação de Cartografia - IBGE
Coordenação de Edições Técnicas - IBGE
Coordenação de Produção - IBGE
Coordenação de Distribuição e Divulgação de Informação - IBGE
Coordenação de Documentação e Disseminação de Informação - IBGE



ELEMENTOS PLANIMÉTRICOS

Edifícios	Linhas de transmissão
Uzina, Escola, Mta	Cabeleiras
Muro de contenção, Barragem de água	Pavimentação
Campo de energia, Fábrica	Sem pavimentação
Localidades	Sinuosidade
Linhas de transmissão de energia, Caixa	Canal, drenagem e fossos
Linhas telefônicas	Paralelos de estradas federais, estaduais
Rodovias	Ferrovias
Asfalto, rodovia pavimentada	Trilho largo
Asfalto, rodovia não pavimentada	Trilho estreito

CONVENÇÕES CARTOGRÁFICAS

ELEMENTOS ALTIMÉTRICOS	CONVENÇÕES TEMÁTICAS
Ponto topográfico, Referência de nível	Limite: Distrital
Ponto altimétrico, Referência de nível	Sub-Distrital
Cota comparativa	Selo Cadastral
Superfície deformada, Anexo	

ELEMENTOS DE HIDROGRAFIA

Canal, rio, riachão
Lago, lagoa, represa
Tombo, açude, inundação, Sítio
Barragem, açude
Ponte, açude, Taboão
Rapela, canchão, paralelo
Rapela e canchão
Rocha salitrosa e o salitroso
Mare e maré, tona e estorvo
Açudeiros, Baía seca ou de vento
Mare, rochedo

ATUALIZAÇÕES CARTOGRÁFICAS

COR MAGENTA - Alterações no CENSAIS mapas de Setores
COR VERDE - Lançamento aproximado sem comparação cartográfica

MAPA MUNICIPAL ESTATÍSTICO

Escala: 1 : 50.000

Sistema de Coordenadas Geográficas em Unidades Logadas: SBRAS 2000
Coordenadas Planas: Referência ao CENSAIS 2010
Origem das coordenadas: CENSAIS 2010
Datum: CENSAIS 2010
Projecção: UTM
Fuso Horário: UTC-03:00

Este produto integra a coleção de mapas municipais produzida em parceria com as administrações locais e é disponibilizada em formato digital em português e inglês. O mapa em português é o padrão para a consulta e o mapa em inglês é o padrão para a consulta em inglês. Este mapa está disponível em formato digital e impresso em papel. O mapa impresso é produzido sob demanda e pode levar algum tempo para ser disponibilizado.

MINISTÉRIO DO PLANEJAMENTO, ORÇAMENTO E GESTÃO
INSTITUTO BRASILEIRO DE GEOGRAFIA E ESTATÍSTICA
A Divisão de Geografia elabora e produz os mapas e a Divisão de Geoprocessamento realiza os levantamentos de campo e a Divisão de Cartografia realiza o processamento dos dados e a Divisão de Cartografia realiza a produção dos mapas.

BR 1871 - Barra do Quaraí
Mapa Municipal Estatístico

Obs: Os limites provêm das tabelas "Indicador Representativo da UF por tipo de unidade administrativa e demais seu desenvolvimento".

CONVENÇÕES TEMÁTICAS

Distrito	Sub-Distrito	Selo Cadastral	Selo Urbano

LIMITES

Internacional	Estadual	Municipal

ÁREAS ESPECIAIS

Distrito	Sub-Distrito	Selo Cadastral	Selo Urbano

LEGENDA

Legenda do Mapa Municipal Estatístico

GEOLOGIA

GRUPO	UNIDADE	NOME
Basáltico	Basalto	Basalto
Granítico	Granito	Granito
Sedimentar	Sedimento	Sedimento

Localização do município no Mapeamento Sistemático

Localização do Estado

Aspectos Físicos

Barra do Quaraí - RS

Localização no Estado

Localização	CAMPANHA OCIDENTAL
Latitude	-50,207
Longitude	-57,555

Malha Territorial

Malha Territorial	2010
Edição	7/7/2011
Atualização da documentação técnica e atualização	Consultar Metadados

Informação Geral

Coordenação Técnica	Coordenação de Cartografia	COORD
Coordenação Geral	Coordenação de Estatística Territorial	CEGE
Coordenação de Produção	Unidade Estatística de IBGE	
Coordenação	Coordenação de Documentação e Disseminação de Informação	COE