

ELEMENTOS PLANIMÉTRICOS

- Edifícios
- Igreja, Escola, Mina
- Moinho de vento, Moinho de água
- Campo de emergência, Parol
- Localidades
- Linhas transmissoras de energia, Cerca
- Linhas telefônicas
- Rodovias: auto-estrada, pavimentada, sem pavimentação, caminho carroçável, trilha, caminho e picada, pedregal de estrada, federal, estadual
- Ferrovias: bitola larga, bitola estreita

ELEMENTOS ALTIMÉTRICOS

- Relevo topográfico: Relieftica de nível
 - Ponto astronômico, Ponto barométrico
 - Cota comprovada
 - Superfície deformada: Área
- ELEMENTOS DE HIDROGRAFIA**
- Curso d'água intermitente
 - Lago ou lagoa intermitente
 - Terrão sujeito a inundação: Salina
 - Briga ou pântano
 - Piçarra (água), Nascente
 - Rápido e cachoeira grandes
 - Rápido e cachoeira
 - Rocha submersa e a descoberto
 - Molhe e represa: terra e alvenaria
 - Arcoaberto: No seco ou de alívio
 - Recife rochoso

Convenções Temáticas

- | | | |
|-------------------------|-------------------|------------------|
| Limites: Distrital | Sub-Distrital | Setor Censitário |
| Identificação: Distrito | Sub-Distrito | Setor Urbano |
| Setor Rural | Agglomerado Rural | |
- LIMITES**
- Informacional
 - Municipal
 - Intermunicipal
 - Áreas especiais

MAPA MUNICIPAL ESTATÍSTICO

Escala: 1 : 50.000

Ministério do Planejamento, Orçamento e Gestão
Instituto Brasileiro de Geografia e Estatística

Divisão Público-Administrativa		UF	Nome
4301909	Barra do Ribeiro	RS	Barra do Ribeiro
4301900	Distrito	RS	Barra do Ribeiro
4301901	Setor Censitário	RS	Barra do Ribeiro
4301902	Setor Censitário	RS	Barra do Ribeiro
4301903	Setor Censitário	RS	Barra do Ribeiro
4301904	Setor Censitário	RS	Barra do Ribeiro
4301905	Setor Censitário	RS	Barra do Ribeiro
4301906	Setor Censitário	RS	Barra do Ribeiro
4301907	Setor Censitário	RS	Barra do Ribeiro
4301908	Setor Censitário	RS	Barra do Ribeiro
4301909	Setor Censitário	RS	Barra do Ribeiro

Localização do município no Mapeamento Sistemático

Articulação dos Partes do Mapa

Localização no Estado

Fonte: Mapa Índice do Brasil - IBGE

CRONOLOGIA

Malha Territorial	2010
Edição	7/19/2011
Atualização	Consultar Metadados

Barra do Ribeiro - RS

ASPECTOS FÍSICOS

Região: METROPOLITANA DE PORTO ALEGRE

Região: CAMBÓRIA

Área da Sede: Área

Coordenadas: UTM

Latitude: -30 20' E 47 00 4 15'

Longitude: -51 30' W 64 45 8 51'

IMPLEMENTAÇÃO

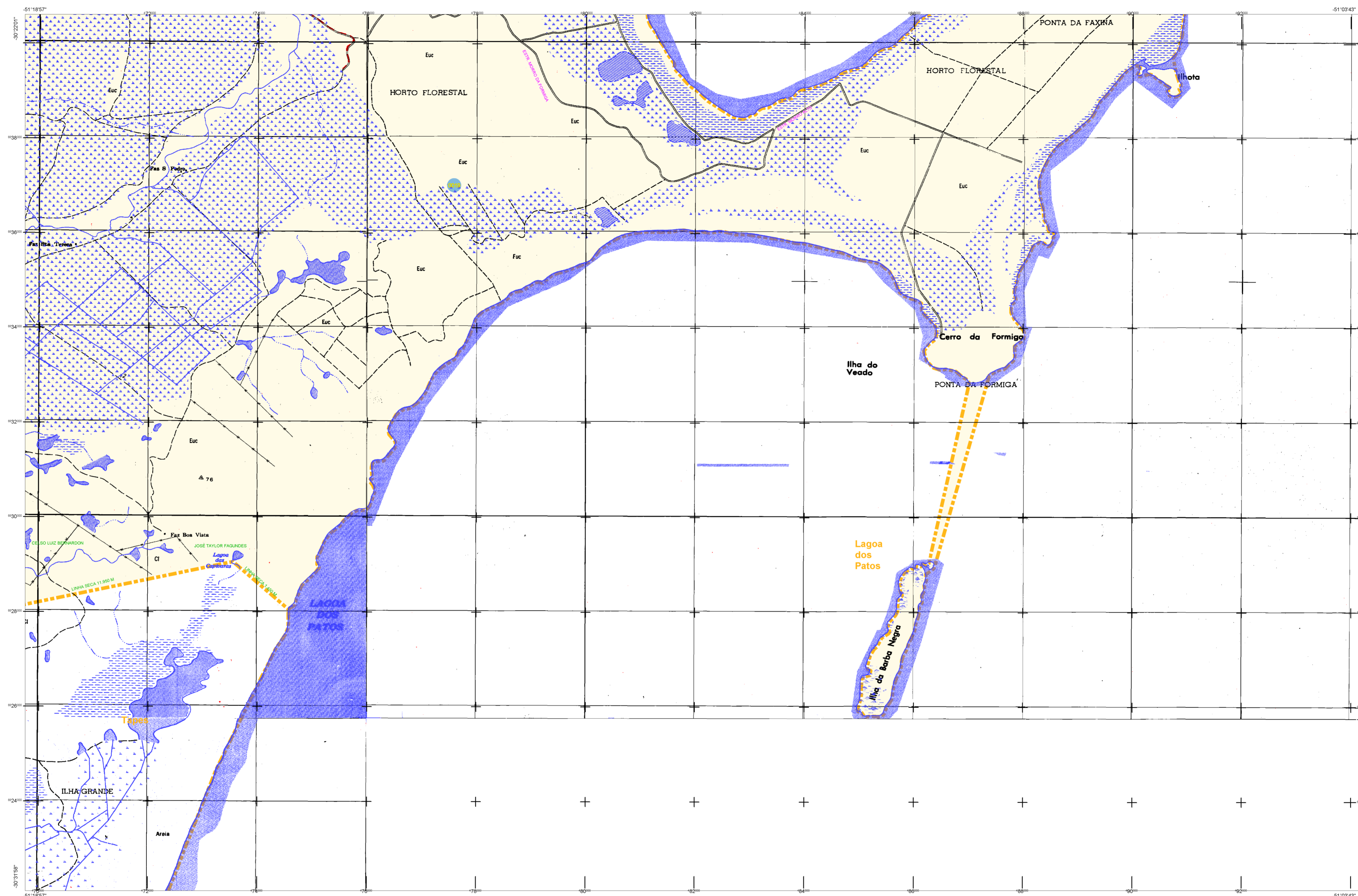
Coordenação Geral: CCAR

Coordenação Técnica: CETE

Unidades Executoras: CETE

Elaboração: CETE

Centro de Documentação e Disseminação de Informação: CDEI



ELEMENTOS PLANIMÉTRICOS

Edificações

- Igreja, Escola, Mira
- Moinho de vento, Moinho de água
- Campo de emergência, Parol
- Localidade
- Linha transmissora de energia, Cerca
- Linha telefônica
- Rodovias: auto-estrada, pavimentada, sem pavimentação, caminho carroçável, trilha, caminho e picada, pedregal de estrada, federal, estadual
- Ferrovias: bitola larga, bitola estreita

ELEMENTOS ALTIMÉTRICOS

- Parvo trigonométrico, Referência de nível
- Ponto astronômico, Ponto barométrico
- Cota comprovada
- Superfície deformada, Área

ELEMENTOS DE HIDROGRAFIA

- Curso d'água intermitente
- Lago ou lagoa intermitente
- Terrão sujeito a inundação, Salina
- Brinjo ou pântano
- Floça (água), Nascente
- Rapto e catástrofe grandes
- Rapto e catástrofe
- Rocha submersa e a descoberto
- Molhe e represa, terra e alvenaria
- Arcoaberto, No seco ou de alívio
- Recife rochoso

CONVENÇÕES CARTOGRÁFICAS

ATUALIZAÇÕES CARTOGRÁFICAS

COR MAGENTA - Levantamento por GPS e/ou imagens de Satélites
COR VERDE - Levantamento aplanado sem correção cartográfica

Convenções Temáticas

Limites: Distrito	Sub-Distrito	Setor Censitário
Identificação: Distrito	Sub-Distrito	Setor Urbano
Identificação: Setor Rural	Setor Urbano	Agglomerado Rural

LIMITES

- Informacional
- intermunicipal
- intermunicipal
- áreas especiais

LEGENDA

Obs: Os limites provenientes das fontes referidas, representados na cor verde estão desatualizados e devem ser desconsiderados

MAPA MUNICIPAL ESTATÍSTICO

Escala: 1 : 50.000

Ministério do Planejamento, Orçamento e Gestão
IBGE - INSTITUTO BRASILEIRO DE GEOGRAFIA E ESTATÍSTICA

Divisão Político-Administrativa		UF	Nome
4301909	4301909	RS	BARRA DO RIBEIRO
4301909	4301909	RS	OURADIÃO

Localização do município no Mapeamento Sistemático

Articulação dos Partes do Mapa

Localização no Estado

Fonte: Mapa Índice do Brasil - IBGE

CRONOLOGIA

Edição	2010
Edição	7/19/2011
Atualização	Consultar Metadados

Barra do Ribeiro - RS

ASPECTOS FÍSICOS

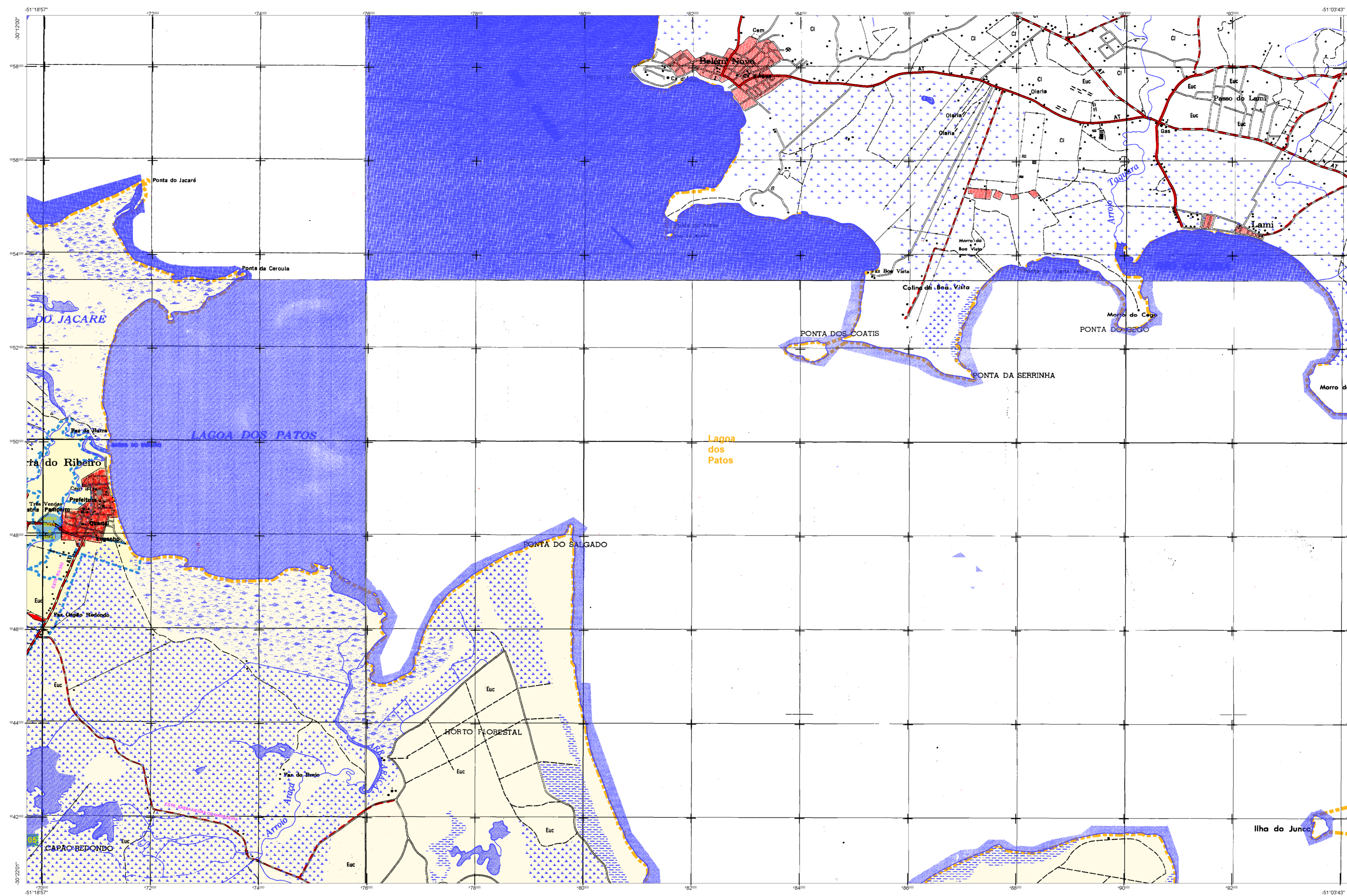
METROPOLITANA DE PORTO ALEGRE

ASPECTOS DEMOGRÁFICOS

Município	Área
Barra do Ribeiro	1.104,15 km²
População	15.511

IMPLEMENTAÇÃO

Coordenação Geral	CCAR
Coordenação Técnica	CEFE
Coordenação de Estatística Territorial	CEFE
Coordenação de Estatística Demográfica	CEFE
Coordenação de Estatística de Saúde	CEFE
Coordenação de Estatística de Trabalho	CEFE
Coordenação de Estatística de Transportes	CEFE
Coordenação de Estatística de Turismo	CEFE
Coordenação de Estatística de Urbanização	CEFE
Coordenação de Estatística de Qualidade de Vida	CEFE
Coordenação de Estatística de Segurança Pública	CEFE
Coordenação de Estatística de Meio Ambiente	CEFE
Coordenação de Estatística de Energia	CEFE
Coordenação de Estatística de Indústria e Comércio	CEFE
Coordenação de Estatística de Serviços	CEFE
Coordenação de Estatística de Agricultura, Pecuária e Pesca	CEFE
Coordenação de Estatística de Silvicultura	CEFE
Coordenação de Estatística de Pesca	CEFE
Coordenação de Estatística de Aquicultura	CEFE
Coordenação de Estatística de Silvicultura	CEFE
Coordenação de Estatística de Pesca	CEFE
Coordenação de Estatística de Aquicultura	CEFE



ELEMENTOS PLANIMÉTRICOS

- Edificações
- Igreja, Escola, Mina
- Moinho de vento, Moinho de água
- Campo de emergência, Parol
- Localidades
- Linha transmissora de energia, Cerca
- Linha telefônica
- Rodovias
- auto-estrada
- pavimentada
- sem pavimentação
- caminho carroçável
- trilha, caminho e picada
- pedra de estrada, federal, estadual
- Ferrovias
- bóia briga
- bóia esvazia

ELEMENTOS ALTIMÉTRICOS

- Relevo topográfico: Referência de nível
- Ponto astronômico, Ponto barométrico
- Cota comprovada
- Superfície deformada, Área

ELEMENTOS DE HIDROGRAFIA

- Curso d'água intermitente
- Lago ou lagoa intermitente
- Terrão sujeito a inundação; Salina
- Briga ou pântano
- Floça (água), Nascença
- Rápido e catraças grandes
- Rápido e catraças
- Rocha submersa e descoberta
- Molhe e represa; terra e alvenaria
- Arcoaberto; No seco ou de alívio
- Recife rochoso

ATUALIZAÇÕES CARTOGRÁFICAS

COR MAGENTA - Levantamento por GPS e/ou imagens de Satélites
COR VERDE - Levantamento apoiado em cartografia cartográfica

CONVENÇÕES CARTOGRÁFICAS

Convenções Temáticas

Limites: Distrital	Sub-Distrital	Setor Censitário
Identificação: Distrito	Sub-Distrito	Setor Urbano
Setor Rural	Agglomerado Rural	

LIMITES

- Informacional
- intermunicipal
- intermunicipal
- áreas especiais

OBS: Os limites provenientes das fontes citadas, representados na cor verde estão desatualizados e devem ser desconsiderados.

MAPA MUNICIPAL ESTATÍSTICO

Escala: 1 : 50.000

Instituto de Cartografia Geográfica em LAMGEO, Curitiba - IPRAC/2009
Coordenadas Planisféricas em UTM - UTM 03 S
Origem das projeções: UTM - Escala e Meridiano - 560 000 m
Assinadas as escalas de 10 000 a 500 m respectivamente.
Este trabalho integra o projeto de mapeamento geográfico do Brasil em escala municipal, a partir da junção dos dados do Mapeamento Sistemático Brasileiro produzido pelo IBGE, com o mapeamento de áreas especiais, com informações geográficas, cartográficas e estatísticas, com atualização permanente, por áreas locais, com o objetivo de produzir o Mapeamento Sistemático Brasileiro em escala municipal.

MINISTÉRIO DO PLANEJAMENTO, ORÇAMENTO E GESTÃO
INSTITUTO BRASILEIRO DE GEOGRAFIA E ESTATÍSTICA
DIRETORIA DE Mapeamento Sistemático e Gestão de Informação
de dados em serviços cartográficos e mapas
R. Brasil 15.811 - Funchal do Sul
Rio de Janeiro/RJ - CEP 21.241-010

Divisão Político-Administrativa		
UF	MUNICÍPIO	NOME
RS	4301909	BARRA DO RIBEIRO
RS	4301900	OURADIÃO

Localização do município no Mapeamento Sistemático

Articulação dos Partes do Mapa

Localização no Estado

Fonte: Mapa Índice do Brasil - IBGE

CRONOLOGIA

MALHA TERRITORIAL	2010
EDIÇÃO	7/19/2011
DISPONIBILIZAÇÃO	Consultar Metadados

Barra do Ribeiro - RS

ASPECTOS FÍSICOS

Região: METROPOLITANA DE PORTO ALEGRE
Município: BARRA DO RIBEIRO

Município de Barra do Ribeiro	Área
Área do Município	108,50 km²
Área Urbana	47,10 km²
Área Rural	61,40 km²

IMPLEMENTAÇÃO

Coordenação Geral	CCAR
Coordenação Técnica	CEFE
Coordenação de Infraestrutura	CEFE
Coordenação de Produção	CEFE
Coordenação de Qualidade	CEFE
Coordenação de Avaliação	CEFE
Coordenação de Documentação e Disseminação de Informação	CEFE