

ELEMENTOS PLANIMÉTRICOS		CONVENÇÕES CARTOGRÁFICAS		ELEMENTOS ALTIMÉTRICOS		CONVENÇÕES TERRITORIAIS				ELEMENTOS DE HIDROGRAFIA		LIMITES		MAPA MUNICIPAL ESTATÍSTICO				ASPECTOS FÍSICOS			IMPLEMENTAÇÃO			
<p>Estabelecimentos</p> <ul style="list-style-type: none"> <li>Grupos Escolares, Meia</li> <li>Meios de transporte, Muro de Apoio</li> <li>Campo de Emergência, Favela</li> <li>Localidades</li> </ul> <p>Linhas</p> <ul style="list-style-type: none"> <li>Linhas de transmissão de energia, Cerca</li> <li>Linhas telefônicas</li> </ul>		<p>Estabelecimentos</p> <ul style="list-style-type: none"> <li>Grupos Escolares, Meia</li> <li>Meios de transporte, Muro de Apoio</li> <li>Campo de Emergência, Favela</li> <li>Localidades</li> </ul>		<p>Linhas de transmissão de energia, Cerca <li>Linhas telefônicas</li> </p>		<p>Linhas de transmissão de energia, Cerca <li>Linhas telefônicas</li> </p>				<p>Linhas de transmissão de energia, Cerca <li>Linhas telefônicas</li> </p>		<p>Linhas de transmissão de energia, Cerca <li>Linhas telefônicas</li> </p>				<p>Linhas de transmissão de energia, Cerca <li>Linhas telefônicas</li> </p>				<p>Linhas de transmissão de energia, Cerca <li>Linhas telefônicas</li> </p>			<p>Linhas de transmissão de energia, Cerca <li>Linhas telefônicas</li> </p>	

**MAPA MUNICIPAL ESTATÍSTICO**

ESCALA: 1:50.000

**MINISTÉRIO DO PLANEJAMENTO, ORÇAMENTO E GESTÃO**  
INSTITUTO BRASILEIRO DE GEOGRAFIA E ESTATÍSTICA  
A DIRETORIA DE GEOGRAFIA elabora e publica o conhecimento geográfico produzido pelo IBGE, sob a coordenação do Diretor, com a participação dos órgãos e entidades de planejamento e geografia.

**ASPECTOS FÍSICOS**

Localização do município no Mapeamento Estatístico

Localização no Estado

**METADADOS**

IDENTIFICADOR	VALOR	TIPO DE MUDANÇA	CONTEÚDO
1	2010	Atualização de dados	Atualização de dados

**ASPECTOS FÍSICOS**

**CENTRO ORIENTAL RIO-GRANDENSE**

**MUNICÍPIO: SANTA CRUZ DO SUL**

Localidade da Ponta: Área

Localidade do Estado: RS

Coordenadas da Ponta: Lat: -29.880, Lon: -51.250

Coordenadas do Estado: Lat: -31.730, Lon: -52.935

**IMPLEMENTAÇÃO**

Coordenação Técnica: COAR

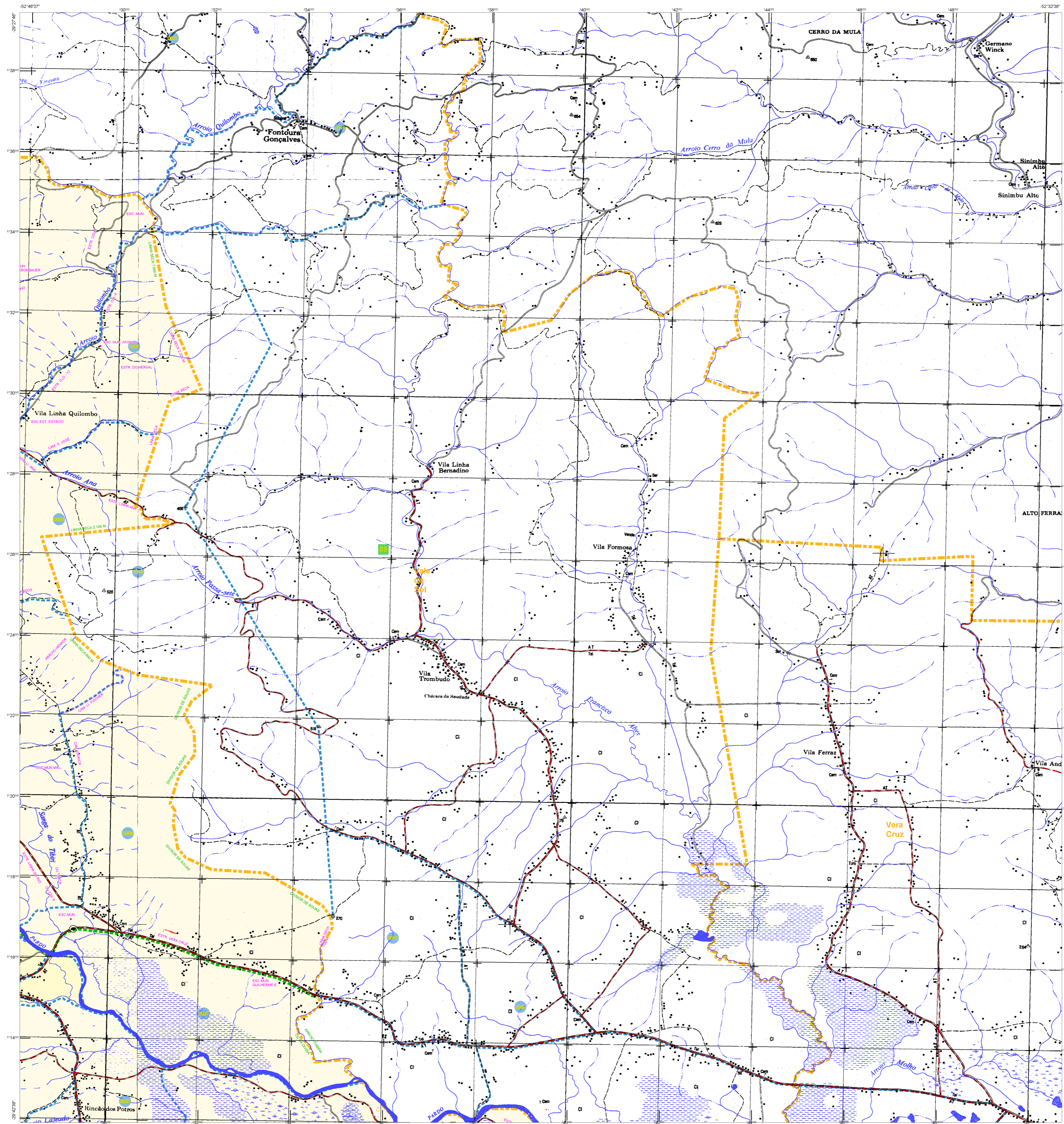
Coordenação de Campo: COAR

Coordenação de Elaboração Técnica: CETE

Coordenação de Produção: Instituto Brasileiro de Geografia e Estatística

Desenvolvimento: Centro de Desenvolvimento e Disseminação de Informação: CDD



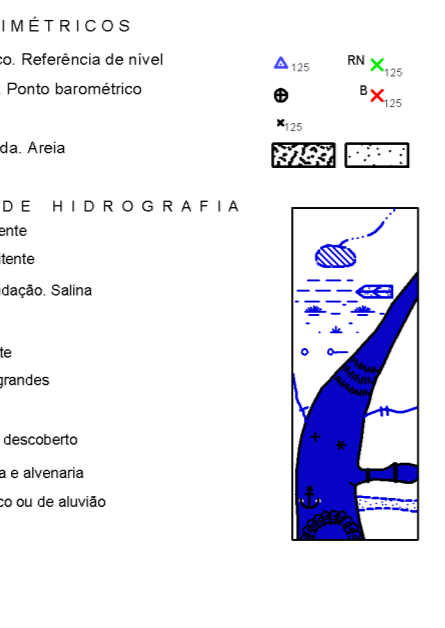


**ELEMENTOS PLANIMÉTRICOS**

- Edifícios
- Grupos de edificações
- Monte de terra
- Muro de pedra
- Carreio de energia
- Ferrovias
- Linhas telegráficas
- Linhas telefônicas
- Linhas de energia
- Linhas de gás
- Linhas de água
- Linhas de esgoto

**CONVENÇÕES CARTOGRÁFICAS**

- Elementos altimétricos: Plano topográfico, Referência de nível, Cota absoluta, Cota barométrica, Cota corrigida, Superfície aerométrica, Área
- Elementos de hidrografia: Cursos fluviais, Lagoas, Barragem, Trepas, Represas, Pontes, Barragem, Represas, Barragem, Represas, Barragem, Represas, Barragem, Represas, Barragem



Limite: Distrito	Sub-Distrito	Setor	Setor Urbano
Identificação	Identificação	Identificação	Identificação

Limite Internacional	Limite Interestadual	Limite Inter municipal	Áreas especiais
Identificação	Identificação	Identificação	Identificação

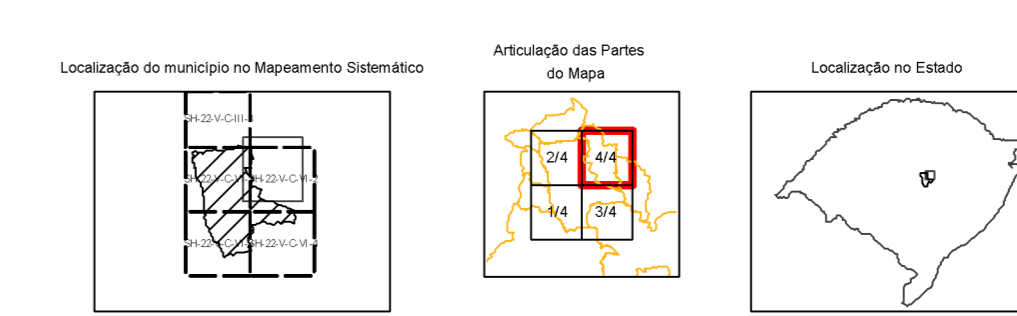
**MAPA MUNICIPAL ESTATÍSTICO**

ESCALA: 1 : 50.000

Sistema de Coordenadas Geográficas em Latitudes e Longitudes - SIRGAS2000  
 - Coordenadas Geográficas em UTM - SCS2000  
 - Análise em escalas de 1:2000 a 1:500 em reprodução  
 Este produto segue a coleção de mapas municipais gerados de forma automática  
 a partir de dados dos Atlas de Municípios Estaduais produzidos pelo  
 IBGE. O mapa, em formato vetor, está disponível no Mapa Municipal Digital do IBGE,  
 que possibilita a consulta de dados estatísticos, informações geográficas e  
 informações e complementa os elementos cartográficos.

MINISTÉRIO DO PLANEJAMENTO, ORÇAMENTO E GESTÃO  
 INSTITUTO BRASILEIRO DE GEOGRAFIA E ESTATÍSTICA  
 A DIRETORIA DE GEOGRAFIA SUPLENTE É PRINCIPALMENTE RESPONSÁVEL  
 POR ESTE MAPA. SÃO PAULO, 12 DE SETEMBRO DE 2011.  
 FICHA TÉCNICA: CEP 21-241-001  
 © 2011 - IBGE. TODOS OS DIREITOS RESERVADOS.

GEOGRÁFICO	EDUCACIONAL	NOME
0000000	0000000	BRASILEIRA
0000000	0000000	BRITÂNICA
0000000	0000000	FRANCESA
0000000	0000000	ITALIANA
0000000	0000000	PORTUGUESA
0000000	0000000	ESPANHOLA



MAPA MUNICIPAL	2010
EDICIONADO	7/19/2011
PRODUTO	Consultar Metadados

ASPECTOS FÍSICOS	
Município	CENTRO ORIENTAL RIO-GRANDENSE
Município	SANTA CRUZ DO SUL
Latitude da Ponta	Área
Latitude	-29.960
Longitude	-51.200

IMPLEMENTAÇÃO	
Coordenador Técnico	COORD
Coordenador de Projetos	CETE
Coordenador de Estudos Técnicos	CETE
Coordenador de Estudos Estatísticos	CETE
Coordenador de Estudos de Geoprocessamento	CETE
Coordenador de Estudos de Geoprocessamento	CETE
Coordenador de Estudos de Geoprocessamento	CETE