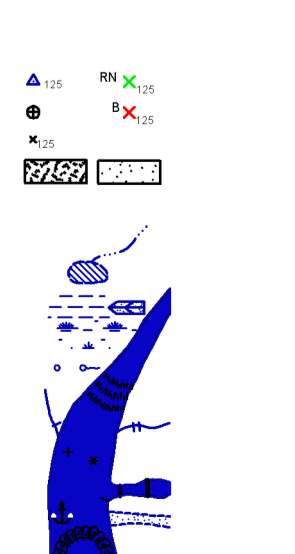


ELEMENTOS PLANIMÉTRICOS

- Edifícios
- Igreja, Escola, Mina
- Montão de vento, Morro de água
- Campos de emergência, Farol
- Localidades
- Linhas telefônicas
- Rodovias
- Auto-estrada pavimentada
- sem pavimentação
- camionamento
- trilho, caminho e picada
- perfil de estrada federal, estadual
- Ferrovias
- trilho largo
- trilho estreito

CONVENÇÕES CARTOGRÁFICAS

- Elementos Altimétricos:
 - Ponto trigonométrico, Referência de nível
 - Ponto astronômico, Ponto barométrico
 - Cota contornada
 - Superfície deformada, Área
- Elementos de Hidrografia:
 - Canal, dique, reservatório
 - Lago ou lagoa intermitente
 - Tanque sujeito a inundação, Seta
 - Ilha ou ilhéu
 - Projeção: Nascente
 - Rapidos e cachoeiras grandes
 - Rapidos e cachoeiras
 - Rio, ribeirão e afluente
 - Melhe e represa, foz e divéncia
 - Ancoradouro, Rio seco ou de alívio
 - Rio de rochedo



Convenções Temáticas

Limites	Identificação
Distrito	Sub-Distrito
Sector Censitário	Sector Rural
	Sector Urbano
	Agglomerado Rural

LIMITES

internacional	(descontinuada)
interestadual	
intermunicipal	
áreas especiais	

OBS: Os limites provenientes das folhas raster, representados na cor preta estão atualizados e devem ser desconsiderados.

MAPA MUNICIPAL ESTATÍSTICO

Escala: 1 : 50.000

Sistema de Coordenadas Geográficas em Latitudes/Longitudes - SIRGAS 2000
Coordenadas Planas - Referenciadas em UTM - SAD 86
Origem de projeção: UTM Equador e Meridiano - 1000 - 52
Azimutes em constantes de 10.000 e 300 Km respectivamente.
Este produto resulta de dados levantados segundo as normas cartográficas, a partir das folhas das séries de Mapeamento Sistemático Brasileiro produzidas pelo IBGE, CDG e outras, em folhas sobre o sistema de Malha Territorial Digital do IBGE, com atualização proveniente de fontes externas, sem tratamento plano de projeção e contornos das áreas cartográficas.

MINISTÉRIO DO PLANEJAMENTO, ORÇAMENTO E GESTÃO
INSTITUTO BRASILEIRO DE GEOGRAFIA E ESTATÍSTICA
A DIRETORIA DE GEOGRÁFICA AGUZA E PERFIL DE ATUALIZAÇÃO
de mapas de referência cartográfica, em escala
Av. Brasil, 15.071 - Parada de Lucas
Rio de Janeiro - RJ - CEP 21.241-011

GEOCÓDIGO		NOME
DISTRITO	SUBDISTRITO	
000000	000000	CANDIDO GODOI

Localização do município no Mapeamento Sistemático

Articulação das Partes do Mapa

Localização no Estado

Fonte: Mapa Índice do Brasil - IBGE

CRONOLOGIA	
MALHA TERRITORIAL	2010
EDIÇÃO	7/24/2011
Informações relativas a documentação básica e atualização	Consultar Metadados

Cândido Godói - RS

ASPECTOS FÍSICOS

Região: NORDESTE RIO-GRANDENSE

Localização: SANTA ROSA

Altitude da Sede: Área

Coordenadas Geográficas

Latitude	-27,952	Longitude	-54,752
Latitude	721159,73	Longitude	6906099,8
ES	57		

IMPLEMENTAÇÃO

Coordenação Técnica	CCAR
Coordenação Temática	CETE
Unidades Produtoras	Unidades Estaduais do IBGE
Desenvolvimento	Centro de Documentação e Disseminação de Informação
	CCDI