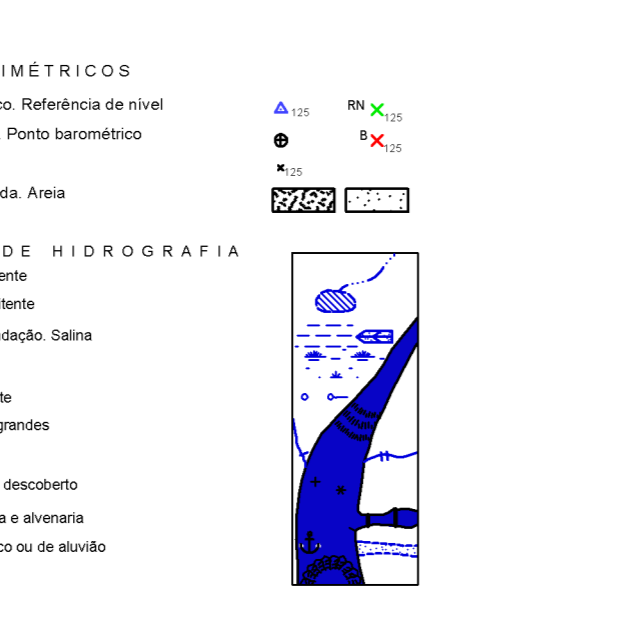


**ELEMENTOS PLANIMÉTRICOS**

- Estações
- Gras, Estaca Meia
- Medidor de nível, Mirante de Água
- Campo de energia, Farol
- Localidades
- Linha ferroviária de energia, Cerca
- Linha telefônica
- Rio, rio
- Autostada
- Estação de trem
- Sem pavimentação
- Sem pavimentação
- Caminho caracolado
- Cilind. concreto e paralela
- Perfil de estrada, Néon, estrada
- Ferrovias
- Estaca, água
- Estaca, esteira

**CONVENÇÕES CARTOGRÁFICAS**

- Elementos Altimétricos
- Ponto topográfico, Referência de nível
- Ponto altimétrico, Ponto barométrico
- Cota consolidada
- Superfície referencial, Área
- Elementos de Hidrografia
- Canoa, Ripa, correnteza
- Lago, Lagoa, correnteza
- Torre, Torre e fundição, Torre
- Ilha, Ilhotas
- Floja, Alga, floresta
- Rapida e cascata
- Rocha, Pedra e a cascata
- Madeira, Madeira, Madeira
- Arco, Arco, Arco de concreto
- Arco, Arco, Arco de concreto
- Arco, Arco, Arco de concreto



Condições Territoriais		Identificação	
Limite: Estadual	Sub-Distrito	Distrito	Sub-Distrito
Sub-Distrito	Distrito	Sub-Distrito	Distrito

**MAPA MUNICIPAL ESTATÍSTICO**

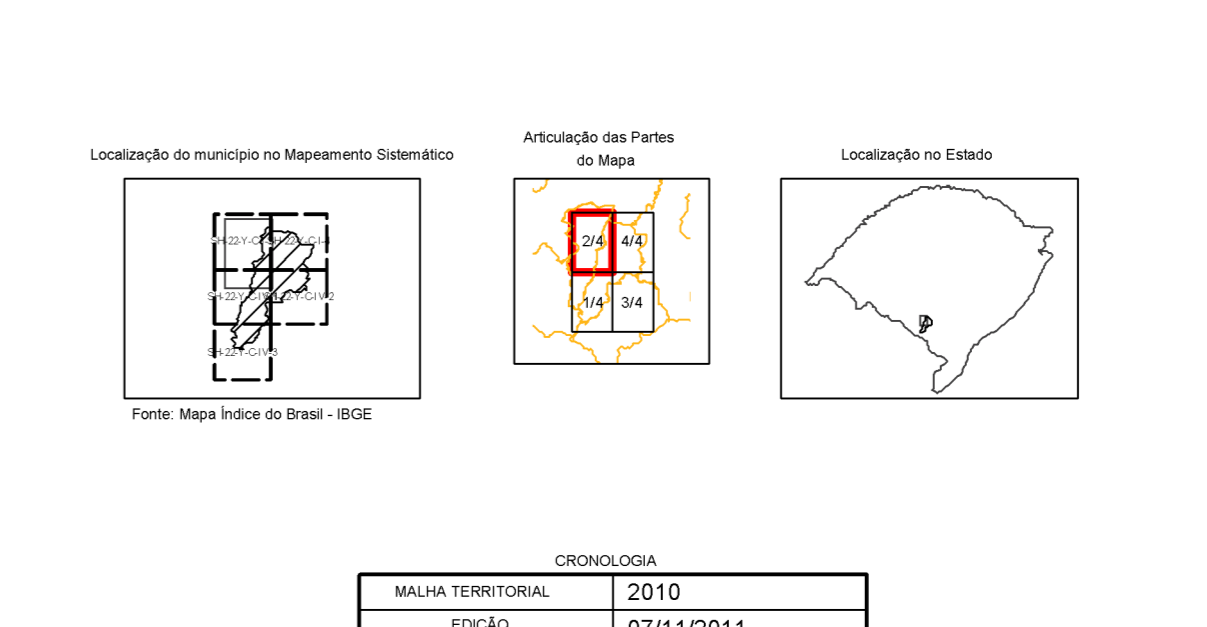
ESCALA: 1 : 50.000

Sistema de Coordenadas Geográficas em Latitudes e Longitudes - SIRGAS2000  
 - Coordenadas Geográficas em UTM - SIRGAS2000  
 Origem da submalha: UTM Equador e Meridiano - WGS 84  
 Amplitude da submalha: 600000m (E) e 600000m (S)

Este produto resulta a partir de dados de mapas, levantamentos geodésicos e dados de campo, sendo que a sua utilização é permitida desde que seja dada a devida atribuição ao IBGE. Este produto não pode ser utilizado para fins comerciais, sem a prévia autorização do IBGE. Este produto é disponibilizado gratuitamente em formato digital, sem a necessidade de aquisição de software adicional.

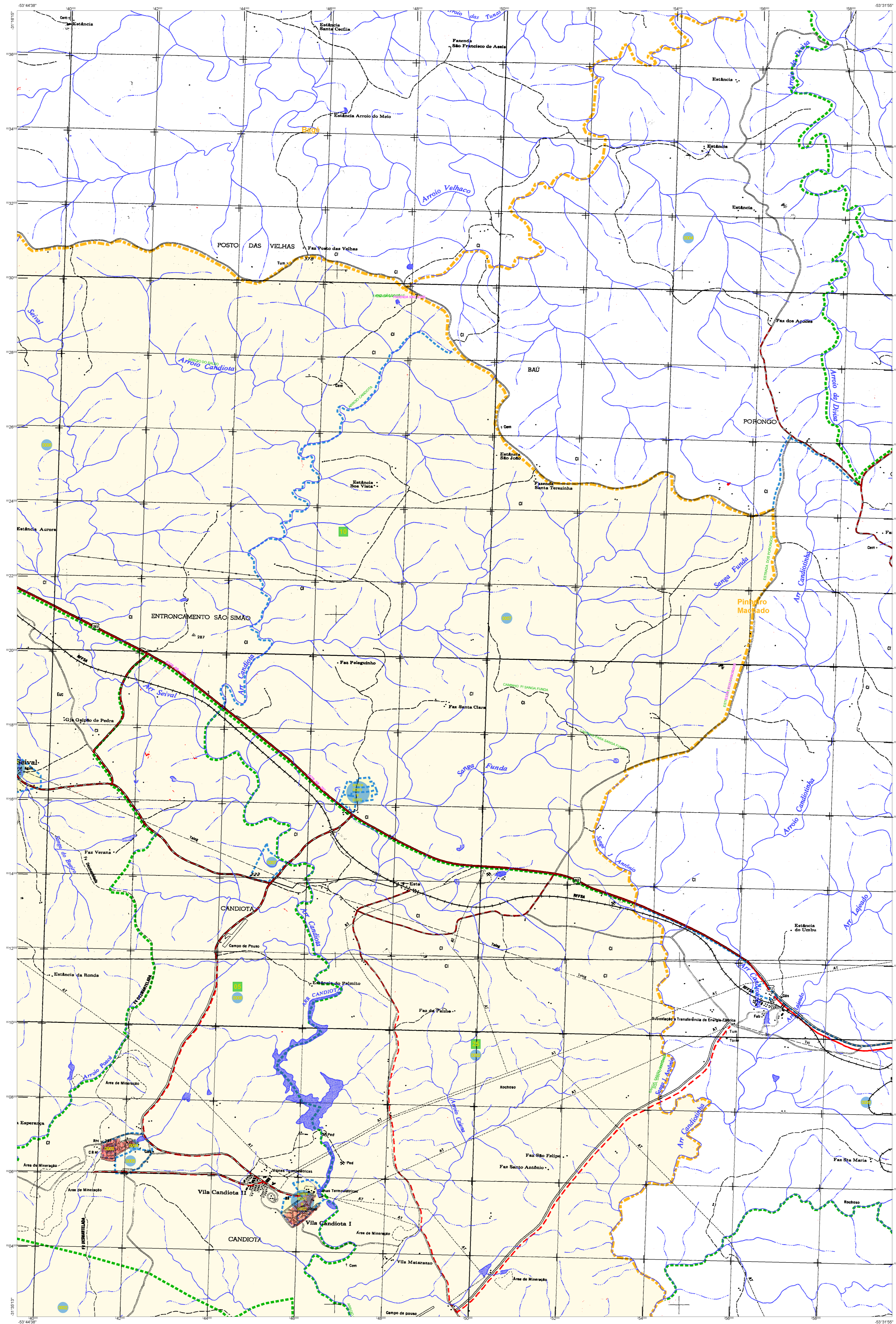
MINISTÉRIO DO PLANEJAMENTO, ORÇAMENTO E GESTÃO  
 INSTITUTO BRASILEIRO DE GEOGRAFIA E ESTATÍSTICA  
 A DIRETORIA DE GEOGRAFIA, ORÇAMENTO E GESTÃO  
 DE DADOS E INFORMAÇÕES  
 Rua de Janeiro, CEP 21.241-011  
 Rio de Janeiro - RJ

GEOLÓGICO	EDIFICAÇÃO	NOME
000000	000000	
000000	000000	
000000	000000	
000000	000000	
000000	000000	

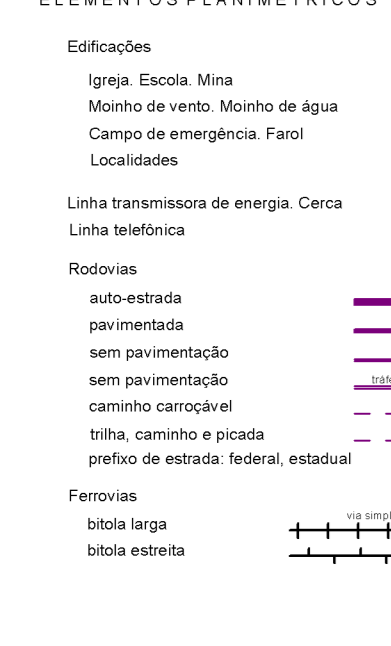


ASPECTOS FÍSICOS	
Município: SUDESTE RIO-GRANDENSE	
Região: SERRAS DO SUDESTE	
Estado da União:	RS
COORDENADAS DA SEDE	
Latitude: -31.050	E: -54.274 25
Longitude: -51.073	W: -54.274 25
IMPLANTAÇÃO	
Coordenada Terceira	COORD
Coordenada Terceira	CETE
Coordenada Terceira	CETE
Coordenada Terceira	CETE
Coordenada Terceira	CETE
Coordenada Terceira	CETE

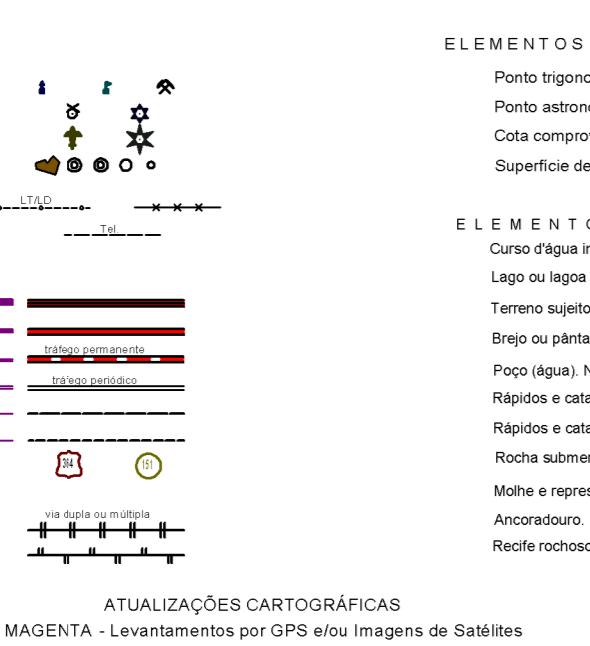




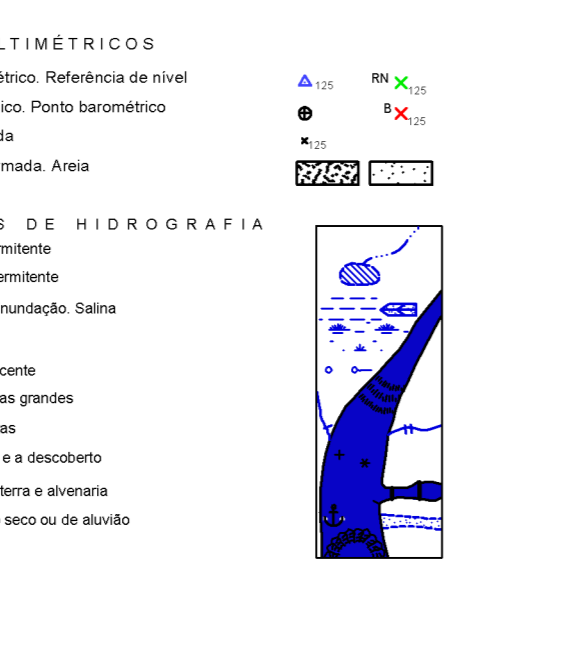
ELEMENTOS PLANIMÉTRICOS



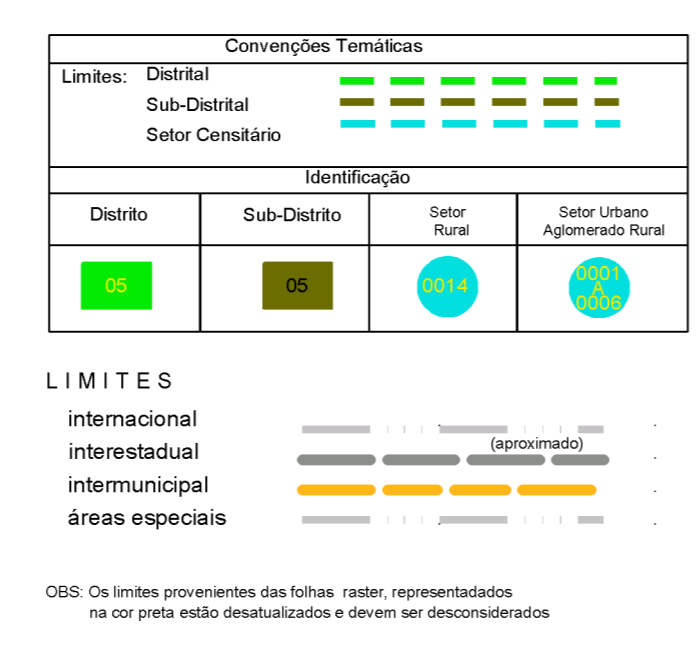
CONVENÇÕES CARTOGRÁFICAS



ELEMENTOS ALTIMÉTRICOS



CONVENÇÕES TERNÁRICAS



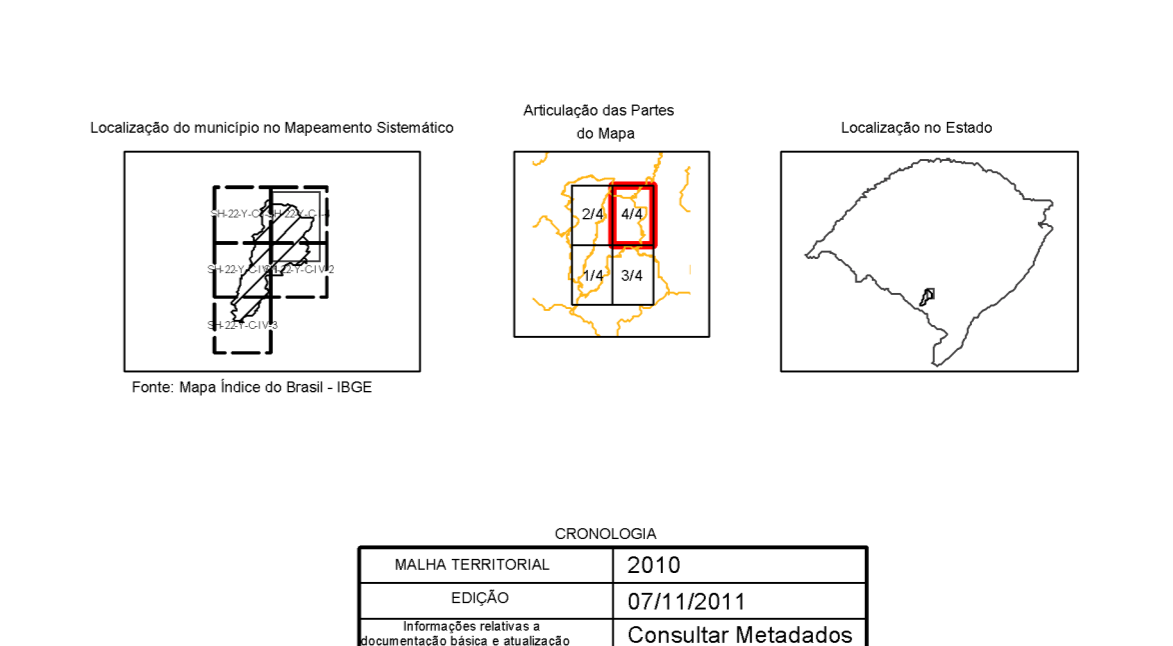
MAPA MUNICIPAL ESTATÍSTICO

ESCALA: 1:50.000

Sistema de Coordenadas Geográficas em Latitudes e Longitudes - SIRGAS2000  
 - Coordenadas Geográficas em UTM - SIRGAS2000  
 Origem da submalha: UTM Equador e Meridiano - WGS 84  
 Amplitude da submalha de 1000 x 500 metros  
 Este produto integra a coleção de mapas municipais gerados de forma automatizada,  
 a partir da análise dos dados do Sistema de Informações Geográficas produzidos pelo  
 IBGE, SIGS e outros, em formato vetorial, e da Malha Municipal Digital do IBGE,  
 um produto derivado de dados brutos, sem tratamento algum de  
 interpretação e complementação dos elementos cartográficos.

MINISTÉRIO DO PLANEJAMENTO, ORÇAMENTO E GESTÃO  
 INSTITUTO BRASILEIRO DE GEOGRAFIA E ESTATÍSTICA  
 A DIRETORIA DE GEOGRAFIA, ESPAZIAIS E PERFIL DE MUNICÍPIO  
 DE TRABALHO EM COOPERAÇÃO COM O MUNICÍPIO DE CANDIOTA  
 Rio de Janeiro - CEP 21.241-010  
 © 2010 - IBGE

GEOGRÁFICO		NOME	
DISTRITO	LOCALIDADE	DISTRITO	LOCALIDADE
0000001	0000001	0000001	0000001
0000002	0000002	0000002	0000002
0000003	0000003	0000003	0000003
0000004	0000004	0000004	0000004
0000005	0000005	0000005	0000005



ASPECTOS FÍSICOS	
Município: SUDESTE RIO-GRANDENSE	
Região: BERRAS DO SUDESTE	
Estado da União:	RS
COORDENADAS DA SEDE	
Latitude: -31.050	Longitude: -51.070
Altitude: 511	População: 21.121

IMPLEMENTAÇÃO	
Coordenada Terceira	COORD
Coordenada Terceira	CETE
Coordenada Terceira	CETE
Coordenada Terceira	CETE
Coordenada Terceira	CETE
Coordenada Terceira	CETE
Coordenada Terceira	CETE
Coordenada Terceira	CETE
Coordenada Terceira	CETE
Coordenada Terceira	CETE