

ELEMENTOS PLANIMÉTRICOS

CONVENÇÕES CARTOGRÁFICAS

ELEMENTOS ALTIMÉTRICOS

ELEMENTOS DE HIDROGRAFIA

CONVENÇÕES TERRIÇAS

LIMITES

ATUALIZAÇÕES CARTOGRÁFICAS

COR MARROM = levantamento por GED não imagem de satélite
COR VERDE = levantamento por GED não imagem de satélite
COR AZUL = levantamento por GED não imagem de satélite

MAPA MUNICIPAL ESTATÍSTICO

ESCALA: 1 : 50.000

Sistema de Coordenadas Geográficas em Latitudes e Longitudes - SIRGAS2000
Coordenadas Geográficas em UTM - SIRGAS2000
Origem do submargem: UTM Equador Meridiano - WGS 87
Amplitude em centímetros de 1000 x 500 em quadrado
Este produto segue a coleção de mapas municipais gerados de forma automática
a partir de dados dos arquivos do Sistema de Informação Geográfica produzidos pelo
IBGE. OGS e outros, em formato vetor sobre o sistema de informação geográfica do IBGE,
sem distribuição geográfica de dados brutos, são tratados para a
reprodução e consulta dos elementos cartográficos.

MINISTÉRIO DO PLANEJAMENTO, ORÇAMENTO E GESTÃO
INSTITUTO BRASILEIRO DE GEOGRAFIA E ESTATÍSTICA
A DIRETORIA DE GEOGRÁFICA, INFORMATICA E PRODUÇÃO DE MAPAS
DO INSTITUTO BRASILEIRO DE GEOGRAFIA E ESTATÍSTICA
BRASÍLIA - DF - 71201-900

GEOGRÁFICO		NOME	
DISTrito	SETOR	NOME	

ASPECTOS FÍSICOS

Região: CENTRO OCIDENTAL RIO-GRANDENSE

Município: SANTIAGO

Estado: RS

Latitude: -35.505

Longitude: -54.450

IMPLANTAÇÃO

Coordenada Terrestre: CGAR

Coordenada Topográfica: CETE

Coordenada UTM: COTE

Coordenada Geográfica: CGAR

Coordenada Geográfica: COTE

Coordenada Geográfica: COTE

Coordenada Geográfica: COTE

Coordenada Geográfica: COTE

Coordenada Geográfica: COTE

Capão do Cipó - RS

ASPECTOS FÍSICOS

Região: CENTRO OCIDENTAL RIO-GRANDENSE

Município: SANTIAGO

Estado: RS

Latitude: -35.505

Longitude: -54.450

IMPLANTAÇÃO

Coordenada Terrestre: CGAR

Coordenada Topográfica: CETE

Coordenada UTM: COTE

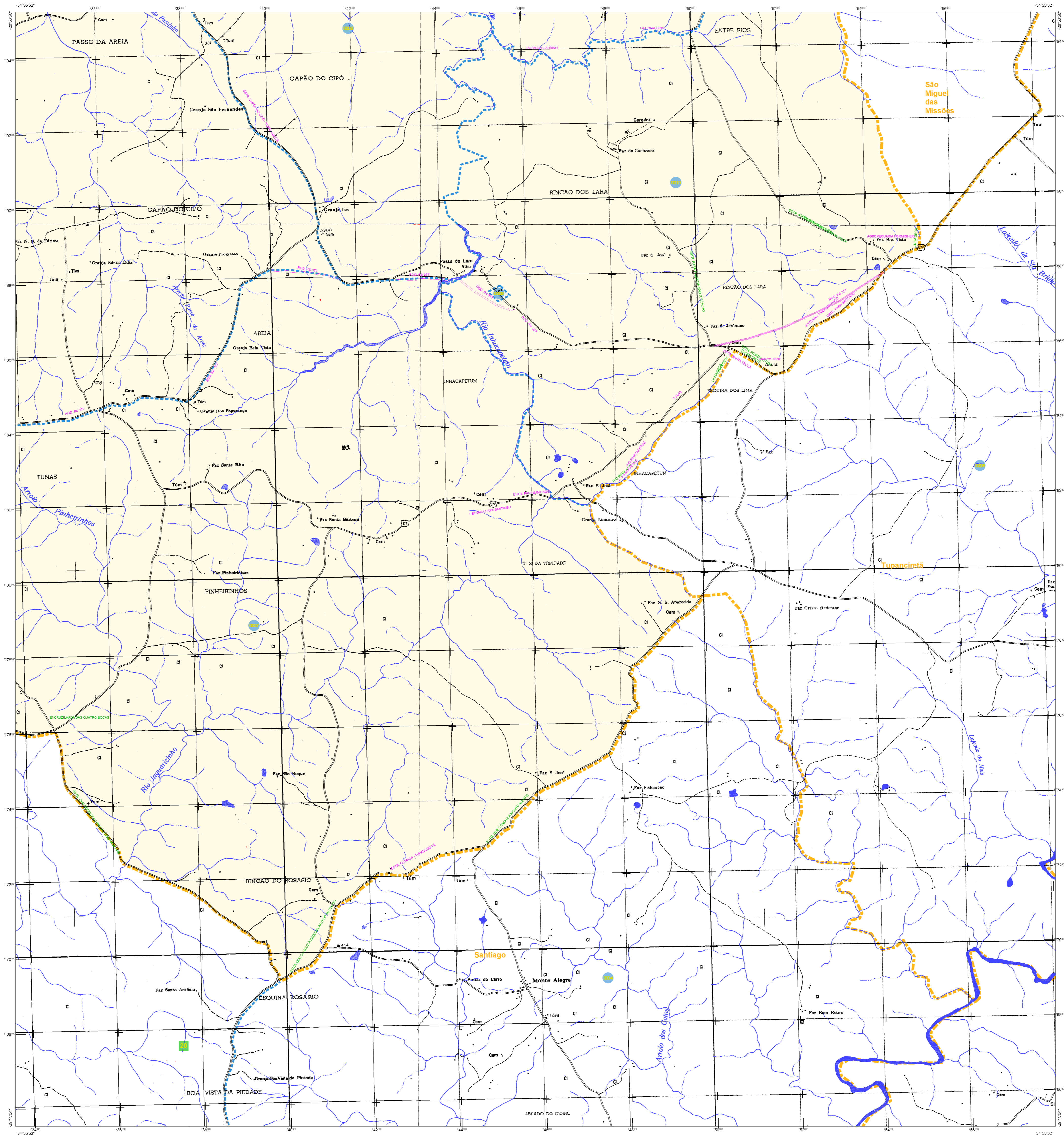
Coordenada Geográfica: CGAR

Coordenada Geográfica: COTE

Coordenada Geográfica: COTE

Coordenada Geográfica: COTE

Coordenada Geográfica: COTE



MAPA MUNICIPAL ESTATÍSTICO

ELEMENTOS PLANIMÉTRICOS

- Estradas: Asfalto, Terra, Meia, etc.
- Linhas férreas: Simples, Duplas
- Canais: Abastecimento, Irrigação
- Parques: Urbanos, Zonas de Proteção Ambiental
- Postos de saúde, Escolas, Igrejas, etc.

CONVENÇÕES CARTOGRÁFICAS

ELEMENTOS ALTIMÉTRICOS

- Curva hipsométrica
- Contorno
- Perfil
- Superfície deformada

ELEMENTOS DE HIDROGRAFIA

- Canal
- Lago
- Represa
- Reservatório
- Estação de tratamento de água
- Estação de tratamento de esgoto
- Estação de tratamento de resíduos sólidos

CONVENÇÕES TERNÁRICAS

Identificação	Nome
Verde	Distrito
Amarelo	Sub-Distrito
Azul	Favela
Vermelho	Área Especial

LIMITES

- Internacional
- Estadual
- Municipal
- Intermunicipal
- Áreas especiais

ESCALA: 1 : 50.000

Sistema de Coordenadas Geográficas em Latitudes e Longitudes - SIRGAS2000
 - Coordenadas Geográficas em UTM - SIRGAS2000
 - Origem da subgrade: UTM Equador e Meridiano - UTM: 57
 - Amplitude em coordenadas de 5000 x 500 em respectivamente
 Este produto integra a coleção de mapas municipais gerados de forma semi-automatizada
 a partir da análise dos dados do Mapeamento Cartográfico Brasileiro produzido pelo
 IBGE, CGS e outros, em formato vetorial e em escala de 1:50.000. Este produto é disponibilizado
 gratuitamente em diversos formatos, sem qualquer ônus de custeio.

MINISTÉRIO DO PLANEJAMENTO, ORÇAMENTO E GESTÃO
 INSTITUTO BRASILEIRO DE GEOGRAFIA E ESTATÍSTICA
 A DIRETORIA DE GEOGRAFIA, ESPATIAL E PERFIL DE LOCALIZAÇÃO
 de dados em cartografia vetorial
 Rio de Janeiro - CEP 241-501
 © 2011 - IBGE

GEOGRÁFICO		NOME	
DISTRI	SUB-DISTRI	UF	MUNICÍPIO
		RS	CAPÃO DO CIPÓ

ASPECTOS FÍSICOS

CENTRO OCIDENTAL RIO-GRANDENSE

MUNICÍPIO
SANTIAGO

Estado: RS
 Município: SANTIAGO
 Área: 27,43 km²
 População: 10.000 hab. (est. IBGE/2010)
 Densidade: 365 hab./km²

IMPLANTAÇÃO

Coordenada Terrestre: CGCR
 Coordenada Topográfica: CETE
 Sistema de Referência: SIRGAS2000
 Datum: SAD 69
 Escala: 1:50.000

MAPA TERRITORIAL
 DATA: 7/22/2011
 AUTOR: IBGE
 CONSULTA: Consultar Metadados

Capão do Cipó - RS

IBGE

