

ELEMENTOS PLANIMÉTRICOS

Edificações
Igreja, Escola, Moinho, Campo de aviação, Estádio, Localidades
Linha transmissora de energia, Cerca
Linha telefônica
Rodovias: auto-estrada, pavimentação, sem pavimentação, trilha, caminho e picada, pedregal de estrada, federal, estadual
Ferroviária: bitola larga, bitola estreita

ELEMENTOS ALTIMÉTRICOS

Riove: trigonométrico, Referência de nível
Ponto astronômico, Ponto barométrico
Cota comprovada
Superfície deformada: Área
ELEVAMENTO DE HIDROGRAFIA
Curso d'água intermitente
Lago ou lagoa intermitente
Terreno sujeito a inundação: Salina
Barragem ou barragem
Pico (água): Nascença
Rápido e cachoeira grandes
Rápido e cachoeira
Rocha submersa e a descoberto
Moine e represa: terra e alvenaria
Arcoaberto: No seco ou de alívio
Recife rochoso

CONVENÇÕES CARTOGRÁFICAS

ATUALIZAÇÕES CARTOGRÁFICAS
COR MAGENTA - Levantamento por GPS e/ou imagens de Satélites
COR VERDE - Levantamento a partir de cartografia cartográfica

Convenções Temáticas

Limites: Distrito	Sub-Distrito	Sector Censitário
Identificação: Distrito	Sub-Distrito	Sector Urbano
Identificação: Sub-Distrito	Rural	Agglomerado Rural

LIMITES

Informacional
Municipal
Intermunicipal
Áreas especiais

OBS: Os limites provenientes das fontes acima representadas na cor verde estão desatualizados e devem ser desconsiderados

MAPA MUNICIPAL ESTATÍSTICO

Escala: 1 : 50.000

Ministério do Planejamento, Orçamento e Gestão
IBGE - Instituto Brasileiro de Geografia e Estatística
Rua Rio de Janeiro, 151 - Praça do Relógio
Rio de Janeiro - RJ - CEP 21.141-011

Divisão Político-Administrativa		NOME
UF	RS	CHIAPETTA

Localização do município no Mapeamento Sistemático

Articulação das Partes do Mapa

Localização no Estado

Fonte: Mapa Índice do Brasil - IBGE

CRONOLOGIA

MALHA TERRITORIAL	2010
EDIÇÃO	7/18/2011
Atualização e Análise	Consultar Metadados

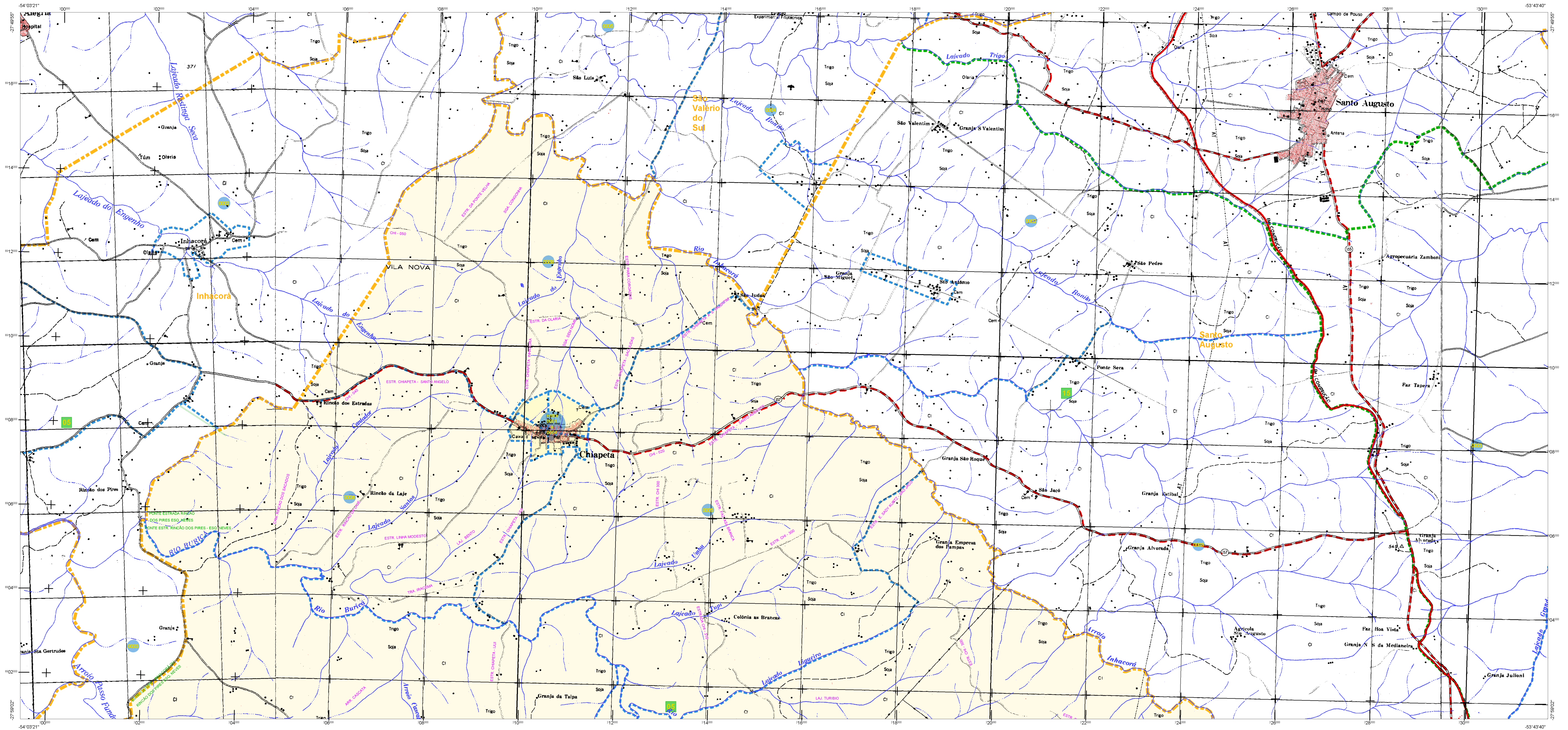
Chiapetta - RS

ASPECTOS FÍSICOS

Identificação: NOROCCIDENTE RIO-GRANDENSE
Município: CHIAPETTA
Área: 426 km²
Latitude: -27°23' S
Longitude: -53°41' W

IMPLEMENTAÇÃO

Coordenação Geral: CC-04
Coordenação Técnica: CC-05
Unidades Executoras: CC-06
Elaboração: CC-07
Criação da Cartografia e Diagramação de Informação: CC-08



ELEMENTOS PLANIMÉTRICOS

Edificações
Igreja, Escola, Moinho, Campo de emergência, Paróquia, Localidade
Linha transmissora de energia, Cerca, Linha telefônica
Rodovias: auto-estrada, pavimentação, sem pavimentação, caminho carroçável, trilha, caminho e picada, pedregal de estrada, federal, estadual
Ferroviária: bitola larga, bitola estreita

ELEMENTOS ALTIMÉTRICOS

Riove, Rio topográfico, Referência de nível, Ponto astronômico, Ponto barométrico, Cota comprovada, Superfície deformada, Área

ELEMENTOS DE HIDROGRAFIA

Curso d'água intermitente, Lago ou lagoa intermitente, Terreno sujeito a inundação, Salina, Brejo ou pântano, Poço (águas), Nascente, Rápidos e cachoeiras grandes, Rápidos e cachoeiras, Roca submersa e a descoberto, Molhe e represa, terra e alvenaria, Arcoaberto, No seco ou de alívio, Recife rochoso

ATUALIZAÇÕES CARTOGRÁFICAS

COR MAGENTA: Levantamento por GPS e/ou imagens de Satélites
COR VERDE: Levantamento a partir de cartografia cartográfica

CONVENÇÕES CARTOGRÁFICAS

Convenções Temáticas

Limites: Distrital	Sub-Distrital	Setor Censitário
Identificação: Dístico	Sub-Dístico	Setor Urbano
Setor Rural	Agglomerado Rural	

LIMITES

Informacional	Intelectual	Intermunicipal	Áreas especiais
---------------	-------------	----------------	-----------------

Obs: Os limites provenientes das fontes não representadas na cor preta estão desativados e devem ser desativados

MAPA MUNICIPAL ESTATÍSTICO

Escala: 1 : 50.000

Ministério do Planejamento, Orçamento e Gestão
IBGE - Instituto Brasileiro de Geografia e Estatística
Rua de Janeiro, 101 - CEP 21.141-010
Rio de Janeiro, RJ

Divisão Político-Administrativa		NOME	
UF	MUNICÍPIO	UF	MUNICÍPIO
RS	CHIAPETTA		

Localização do município no Mapeamento Sistemático

Articulação das Partes do Mapa

Localização no Estado

Fonte: Mapa Índice do Brasil - IBGE

CRONOLOGIA

MALHA TERRITORIAL	2010
EDIÇÃO	7/18/2011
REVISÃO TÉCNICA	Consultar Metadados

Chiapetta - RS

ASPECTOS FÍSICOS

Região: NOROESTE RIO-GRANDENSE
Município: CHIAPETTA
Área da Sede: [] km²
Área: [] km²
Latitude: -27°52'3" S
Longitude: -53°14'1" W

IMPLEMENTAÇÃO

Coordenação Geral: []
Coordenação de Cartografia: []
Coordenação Técnica: []
Unidades Produtoras: []
Unidades Executoras: []
Criação de Cartografia e Distribuição de Informação: []