

ELEMENTOS PLANIMÉTRICOS

EDIFICAÇÕES

- Igreja, Escola, Mina
- Moinho de vento, Moinho de água
- Campo de emergência, Parol
- Localidades
- Linha transmissora de energia, Cerca
- Linha telefônica
- Rodovias: auto-estrada, pavimentada, sem pavimentação, caminho carroçável, trilha, caminho e picada, trilhas de estrada, federal, estadual
- Ferrovias: bitola larga, bitola estreita

ELEMENTOS ALTIMÉTRICOS

- Riovo topográfico, Referência de nível
- Ponto astronômico, Ponto barométrico
- Cota comprovada
- Superfície deformada, Área

ELEMENTOS DE HIDROGRAFIA

- Curso d'água intermitente
- Lago ou lagoa intermitente
- Terrão sujeito a inundação, Salina
- Birjo ou pântano
- Piçarra (águas), Nascente
- Rápido e cachoeira grandes
- Rápido e cachoeira
- Rocha solitária e a descoberto
- Molhe e represa, terra e alvenaria
- Ancoradouro, No seco ou aluvião
- Recife rochoso

ATUALIZAÇÕES CARTOGRÁFICAS

COR MAGENTA - Levantamento por GPS e/ou imagens de Satélites
COR VERDE - Levantamento apoiado em cartografia cartográfica

Convenções Temáticas

Limites	Distrito	Sub-Distrito	Setor Censitário

Identificação	Sector Rural	Sector Urbano	Agglomerado Rural

LIMITES

- Informacional
- municipal
- intermunicipal
- áreas especiais

OBS: Os limites provenientes das fontes referidas não são graficamente atualizados e devem ser desconsiderados.

MAPA MUNICIPAL ESTATÍSTICO

Escala: 1 : 50.000

Ministério do Planejamento, Orçamento e Gestão
IBGE - Instituto Brasileiro de Geografia e Estatística
Rua de Janeiro, 101 - CEP 21.141-010

Divisão Político-Administrativa

CODMUN	UF	CELEST	NOME
4306056	RS	0000000	PASSO DO MENONÇA

Localização do município no Mapeamento Sistemático

Articulação dos Partes do Mapa

Localização no Estado

Fonte: Mapa Índice do Brasil - IBGE

CRONOLOGIA

MALHA TERRITORIAL	2010
EDIÇÃO	7/21/2011
COORDENADOR GERAL	Consultar Metadados

Cristal - RS

ASPECTOS FÍSICOS

REGIÃO: SUDESTE RIO-GRANDENSE

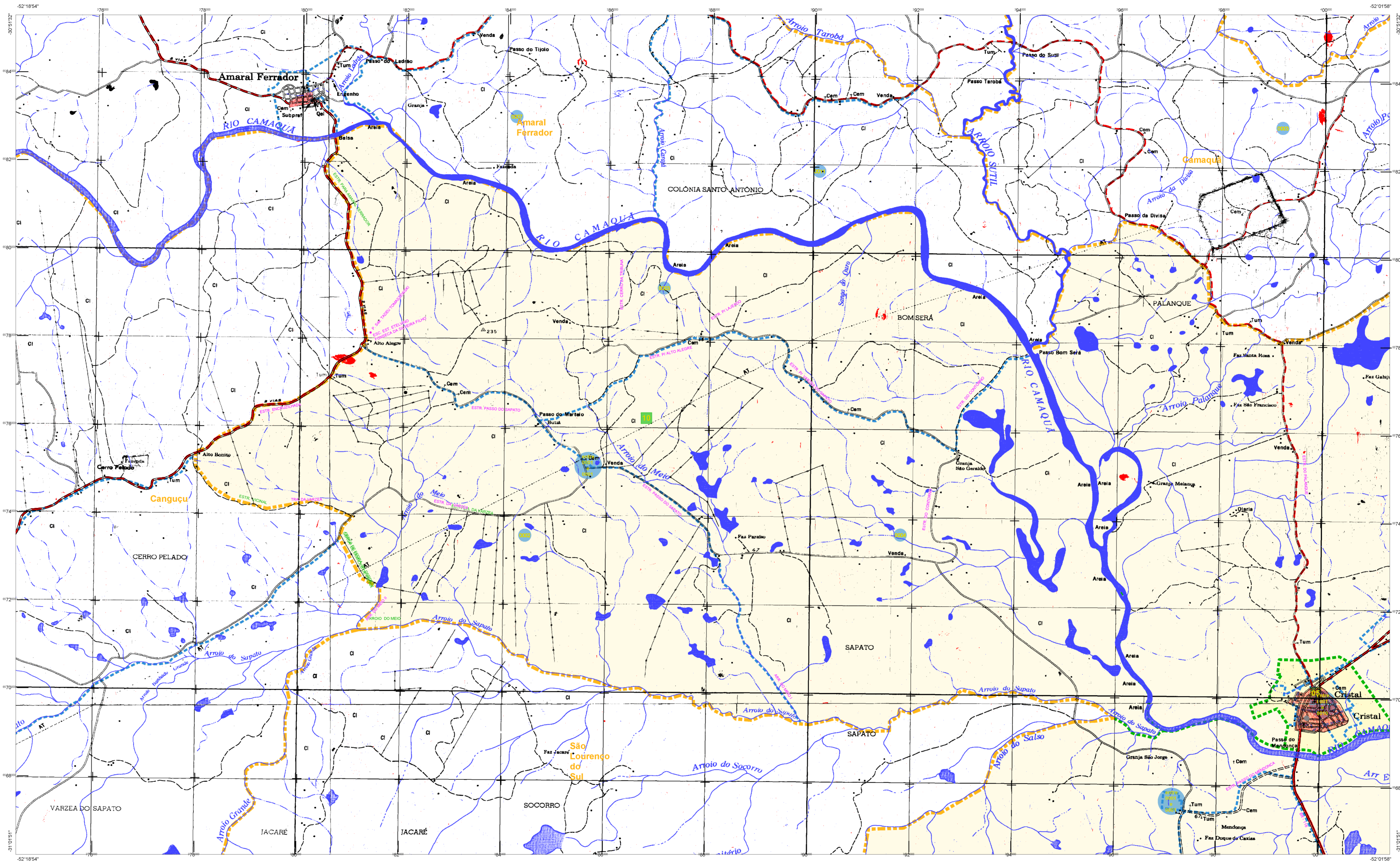
METROPOLITANA: FELTRES

Município de Cristal

Latitude	-31.003	Longitude	-52.02
Altitude	51	Área	386,76

IMPLEMENTAÇÃO

Coordenação Geral	CCAR
Coordenação Técnica	CETE
Coordenação de Estatística Territorial	CETE
Unidade Produtora	IBGE
Elaboração	CCAR
Centro de Documentação e Disseminação de Informação	CCDI



ELEMENTOS PLANIMÉTRICOS

Edifícios	Ígnea, Símbolo Mira
Campos de emergência, Parol	Símbolo Campo de Emergência
Localidades	Símbolo Localidade
Linhas transmissoras de energia, Cerca	Símbolo Energia
Rotas	Símbolo Rodovias
Rodovias auto-estrada pavimentada	Símbolo Rodovia Pavimentada
Rodovias sem pavimentação	Símbolo Rodovia Sem Pavimentação
Trilha, caminho e pista	Símbolo Trilha
Ferrovias	Símbolo Ferrovia
Boia briga	Símbolo Boia Briga
Boia escura	Símbolo Boia Escura

ATUALIZAÇÕES CARTOGRÁFICAS

COR MAGENTA - Levantamento por GPS ou imagens de Satélite

COR VERDE - Levantamento a partir de levantamento cartográfico

ELEMENTOS ALTIMÉTRICOS

Riova Trigonométrico, Referência de nível	Símbolo Riova Trigonométrico
Ponto astronômico, Ponto barométrico	Símbolo Ponto Barométrico
Cota comprovada	Símbolo Cota Comprovada
Superfície deformada, Área	Símbolo Superfície Deformada
Curva d'água inferiormente	Símbolo Curva d'Água Inferiormente
Lago ou lagoa inferiormente	Símbolo Lago ou Lagoa Inferiormente
Terreno sujeito a inundação, Salina	Símbolo Terreno sujeito a Inundação
Brimo ou pântano	Símbolo Brimo ou Pântano
Pedra (águas), Nascente	Símbolo Pedra (Águas), Nascente
Rápido e cachoeiras grandes	Símbolo Rápido e Cachoeiras grandes
Rápido e cachoeiras pequenas	Símbolo Rápido e Cachoeiras pequenas
Bacia sedimentar e de deslizamento	Símbolo Bacia sedimentar e de deslizamento
Molhe e represa, terra e alvenaria	Símbolo Molhe e represa
Ancoradouro, No seco ou de alívio	Símbolo Ancoradouro
Recife rochoso	Símbolo Recife rochoso

Convenções Temáticas

Limites: Distrital	Símbolo Limites Distrital
Sub-Distrital	Símbolo Limites Sub-Distrital
Sector Censitário	Símbolo Limites Sector Censitário
Identificação	Símbolo Identificação
Distrito	Símbolo Distrito
Sub-Distrito	Símbolo Sub-Distrito
Sector Rural	Símbolo Sector Rural
Sector Urbano	Símbolo Sector Urbano
Agglomerado Rural	Símbolo Agglomerado Rural

LIMITES

Informacional	Símbolo Limites Informacionais
Municipal	Símbolo Limites Municipais
Intermunicipal	Símbolo Limites Intermunicipais
Áreas especiais	Símbolo Áreas Especiais

OBS: Os limites provenientes das fontes online, representados na cor verde estão desatualizados e devem ser desconsiderados

MAPA MUNICIPAL ESTADÍSTICO

Escala: 1 : 50,000

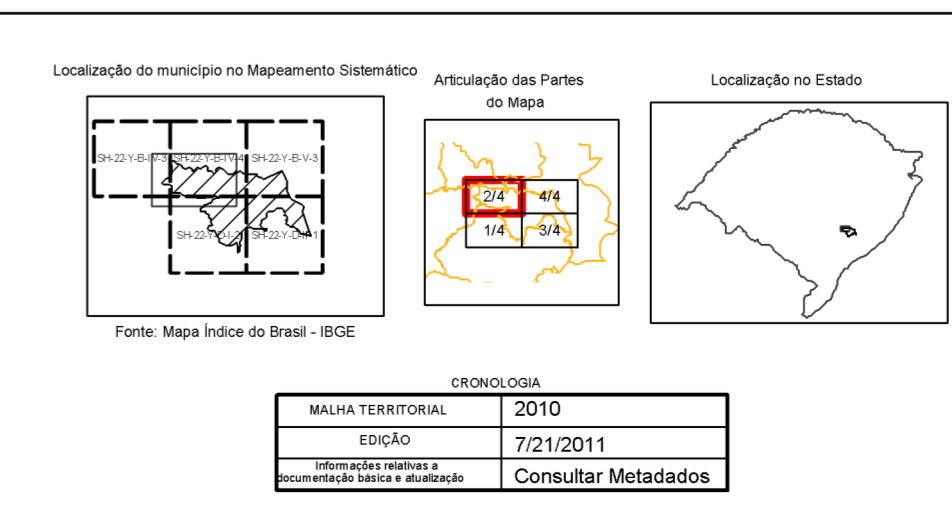
Instituto de Cartografia Geográfica em Latta, Carlos - IPRAG/RS
 Coordenador Técnico: João Carlos da Silva
 Direção de Cartografia: UFRS - Brasília e Rio de Janeiro - 1980-90
 Anos: 1980-1989
 Anos: 1990-1999
 Anos: 2000-2009
 Anos: 2010-2019
 Anos: 2020-2029

Este trabalho integra o trabalho de mapeamento geográfico do Brasil realizado pelo IBGE, sob a coordenação do Diretor de Mapeamento Sistemático, Brasília. O trabalho foi executado no âmbito do projeto de mapeamento geográfico do Brasil, com a participação de técnicos do IBGE, com a colaboração dos municípios, e com o apoio financeiro do IBGE.

MINISTÉRIO DO PLANEJAMENTO, ORÇAMENTO E GESTÃO
 INSTITUTO BRASILEIRO DE GEOGRAFIA E ESTATÍSTICA
 DIRETORIA DE Mapeamento Sistemático e Gestão de Informação
 Av. das Américas, 2250 - CEP 22441-015
 Rio de Janeiro/RJ - CEP 22441-015

Divisão Política-Administrativa

UNIDADE	UNIDADE	NOME
4306056	4306056	PASSO DE MENDOÇA

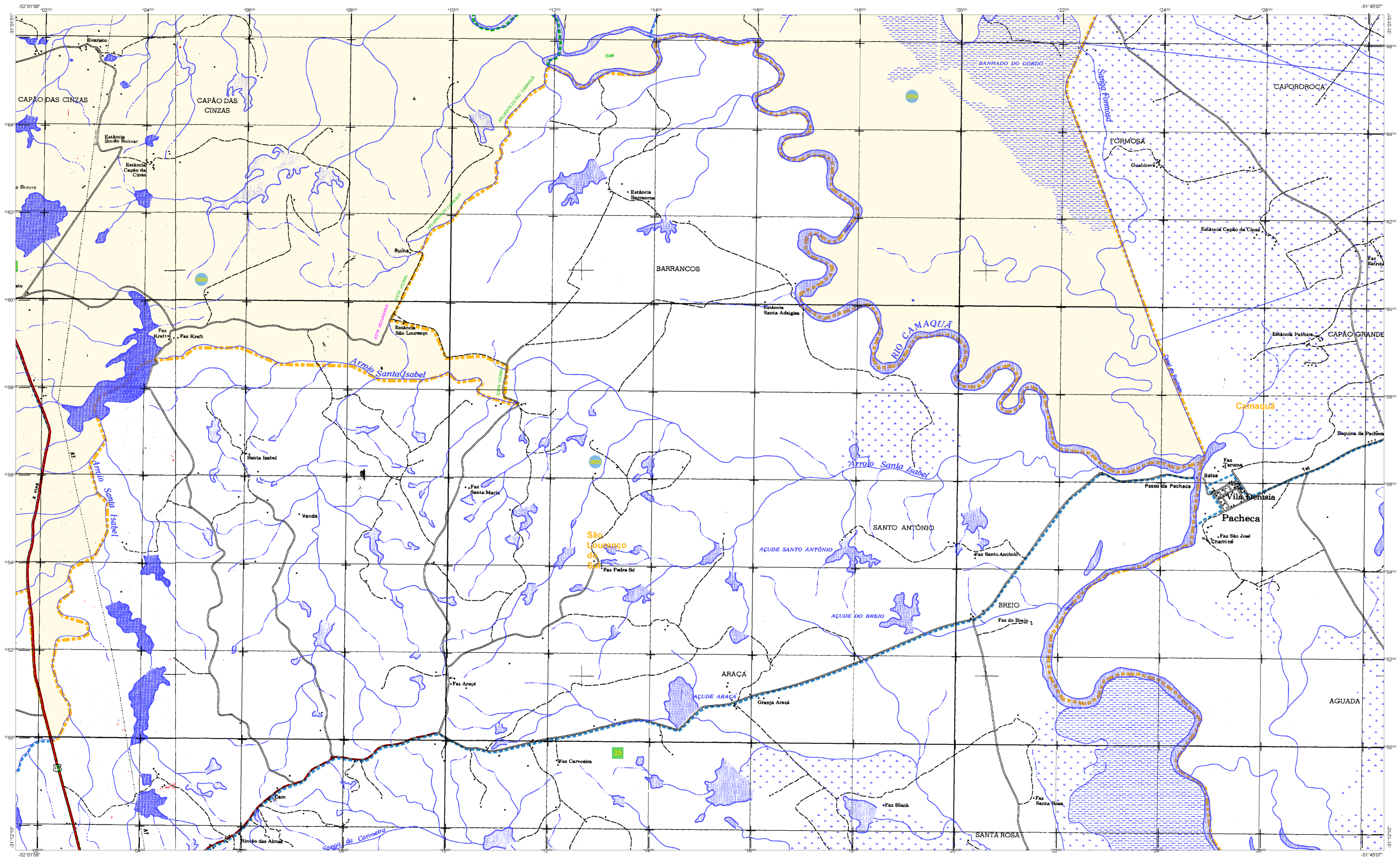


ASPECTOS FÍSICOS

Município	SULDESTE RIO-GRANDENSE
Município	PELOTAS
Área de Sede	Área
Área	Área
Área	Área
Área	Área
Área	Área

IMPLEMENTAÇÃO

Coordenação Técnica	CCAB
Coordenação de Estatística Territorial	CETE
Unidades Produtoras	Unidades Produtoras do IBGE
Elaboração	Unidades Produtoras do IBGE
Coordenação	Coordenação de Documentação e Disseminação de Informação
Coordenação	Coordenação de Documentação e Disseminação de Informação



ELEMENTOS PLANIMÉTRICOS

Edifícios
Igreja, Sicca, Mira, Molino de vento, Molino de água, Campo de emergência, Parol, Localidade

Linha transmissora de energia, Cerca
Linha telefônica

Rodovias
auto-estrada, pavimentação, sem pavimentação, trilha, caminho e pista, pedregal de estrada, federal, estadual

Ferrovias
bitola larga, bitola estreita

ATUALIZAÇÕES CARTOGRÁFICAS
COR MAGENTA - Levantamento por GPS e/ou imagens de Satélites
COR VERDE - Levantamento a partir de cartografia cartográfica

ELEMENTOS ALTIMÉTRICOS
Ponto trigonométrico, Referência de nível, Ponto astronômico, Ponto barométrico, Cota comprovada, Superfície deformada, Área

ELEMENTOS DE HIDROGRAFIA
Curso d'água intermitente, Lago ou água intermitente, Terreno sujeito a inundação, Salina, Birço ou pântano, Pântano (lago), Nascente, Rápido e cachoeira grandes, Rápido e cachoeira, Ruptura submersa e a descoberto, Molho e represa, terra e alvenaria, Arcoaberto, No seco ou aluvião, Recife rochoso

Convenções Temáticas

Limites	Distrito	Sub-Distrito	Setor Censitário
Distrito	Sub-Distrito	Setor Rural	Setor Urbano
Agloeração Rural			

LIMITES

Informacional	Intermunicipal	Intermunicipal	Áreas especiais

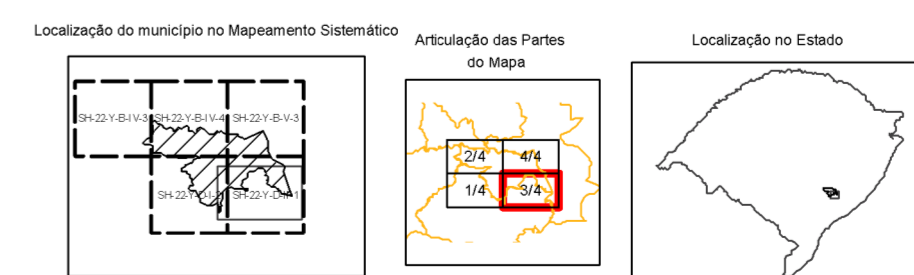
OBS: Os limites provenientes das fontes acima representadas na cor verde estão desatualizados e devem ser desconsiderados

MAPA MUNICIPAL ESTATÍSTICO

Escala: 1 : 50.000

Índice de Conservação Ambiental em LARANJA (Código: 01002200)
Cidades e Povoados em AMARELO (Código: 01002201)
Órgão de Planejamento: IBGE
Atualizado em: 13/09/2010
Este produto integra o projeto de mapeamento estatístico do Brasil, desenvolvido pelo IBGE, com o objetivo de fornecer informações geográficas e estatísticas para o planejamento e a gestão de desenvolvimento sustentável. O produto é disponibilizado em formato de arquivo digital (PDF) e em formato impresso (carta).
Ministério do Planejamento, Orçamento e Gestão
Instituto Brasileiro de Geografia e Estatística
Rua de Janeiro, 115 - CEP 31.141-001
Belo Horizonte, Minas Gerais

Divisão Político-Administrativa			
CÓDIGO	UF	MUNICÍPIO	NOME
4306056	RS	PASSO DO MENCHONÇA	



CRONOLOGIA

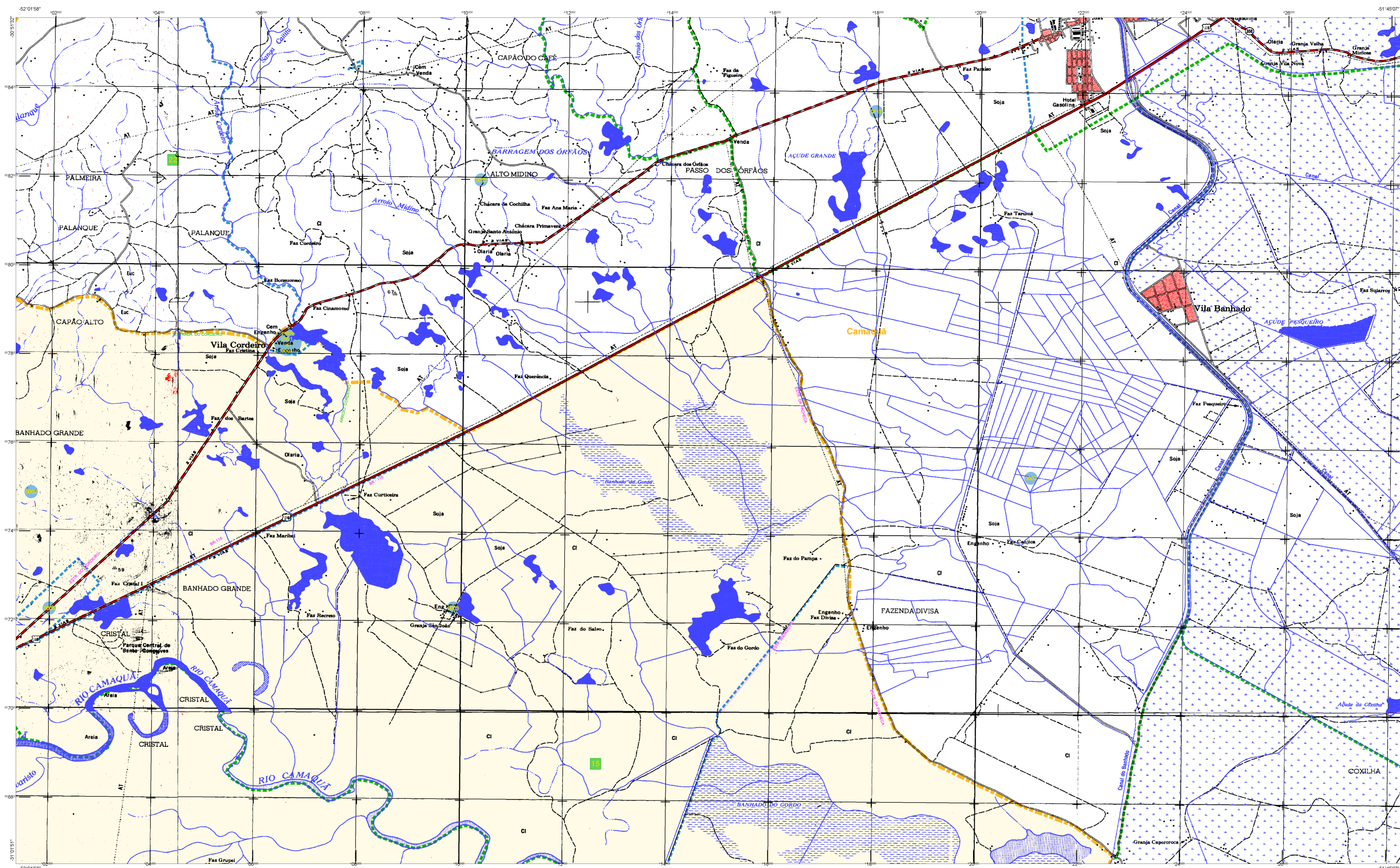
MALHA TERRITORIAL	2010
EDIÇÃO	7/21/2011
ÚLTIMA ATUALIZAÇÃO	
MANUTENÇÃO	Consultar Metadados

ASPECTOS FÍSICOS

Região: SUDESTE RIO-GRANDENSE
Município: FELTAS
Área do Município: 31,003 km²
Área do Município: 31,003 km²
Coordenadas: 51° 45' 00" W, 31° 03' 00" S
Coordenadas: 51° 45' 00" W, 31° 03' 00" S

IMPLEMENTAÇÃO

Coordenação Geral	CCAR
Coordenação Técnica	CETE
Coordenação de Infraestrutura	CETE
Coordenação de Produção	CETE
Coordenação de Avaliação	CETE
Coordenação de Documentação e Disseminação de Informação	CCDC



ELEMENTOS PLANIMÉTRICOS

CONVENÇÕES CARTOGRÁFICAS

ELEMENTOS ALTIMÉTRICOS

ELEMENTOS DE HIDROGRAFIA

ATUALIZAÇÕES CARTOGRÁFICAS

Convenções Temáticas

Limites: Distrito	Sub-Distrito	Setor Censitário
Identificação: Distrito	Sub-Distrito	Setor Urbano / Setor Rural / Aglomerado Rural

LIMITES

MINISTÉRIO DO PLANEJAMENTO, ORÇAMENTO E GESTÃO

MAPA MUNICIPAL ESTATÍSTICO

Escala: 1 : 50.000

MINISTÉRIO DO PLANEJAMENTO, ORÇAMENTO E GESTÃO

Divisão Político-Administrativa

UF	MUNICÍPIO	SETOR CENSITÁRIO	NOME
RS	4306056	430605601	CRISTAL
RS	4306056	430605602	PASSO DO MENDOÇA

Localização do município no Mapeamento Sistemático

Articulação dos Partes do Mapa

Localização no Estado

CRONOLOGIA

Malha Territorial	2010
Edição	7/21/2011
Atualização	Consultar Metadados

ASPECTOS FÍSICOS

ASPECTOS SOCIAIS

IMPLEMENTAÇÃO