

ELEMENTOS PLANIMÉTRICOS

CONVENÇÕES CARTOGRÁFICAS

ELEMENTOS ALTIMÉTRICOS

ELEMENTOS DE HIDROGRAFIA

ATUALIZAÇÕES CARTOGRÁFICAS

CSB MAGENTA - Lançamento em 01/01/2011
COR VERDE - Lançamento aproximado sem compensação cartográfica

Convenções Temáticas

Limite	Distrito	Sub-Distrito	Sector Censitário
---	---	---	---

Identificação

Distrito	Sub-Distrito	Sector Censitário	Sector Urbano	Sector Urbano Agrupado Rural
---	---	---	---	---

LIMITES

Limite	Distrito	Sub-Distrito	Sector Censitário	Sector Urbano	Sector Urbano Agrupado Rural
---	---	---	---	---	---

Áreas especiais

OBS: Os limites provenientes das tabelas "resol" representadas na cor verde estão desatualizados e devem ser desconsiderados.

MAPA MUNICIPAL ESTATÍSTICO

Escala: 1 : 50.000

Ministério do Planejamento, Orçamento e Gestão
IBGE - Instituto Brasileiro de Geografia e Estatística
A Diretoria de Geodésia, Orçamento e Gestão do IBGE
Av. Brasil, 1871 - Funchal de Lages
CEP: 30040-000 - Belo Horizonte, Minas Gerais

GEOCODIGO		Nome
0000000	0000000	0000000
0000000	0000000	0000000
0000000	0000000	0000000

Localização do município no Mapeamento Sistemático

Atuação das Partes do Mapa

Localização no Estado

Fonte: Mapa Índice do Brasil - IBGE

CRONOLOGIA

Malha Territorial	Edição	Atualização
2010	7/21/2011	Consultar Metadados

Cruz Alta - RS

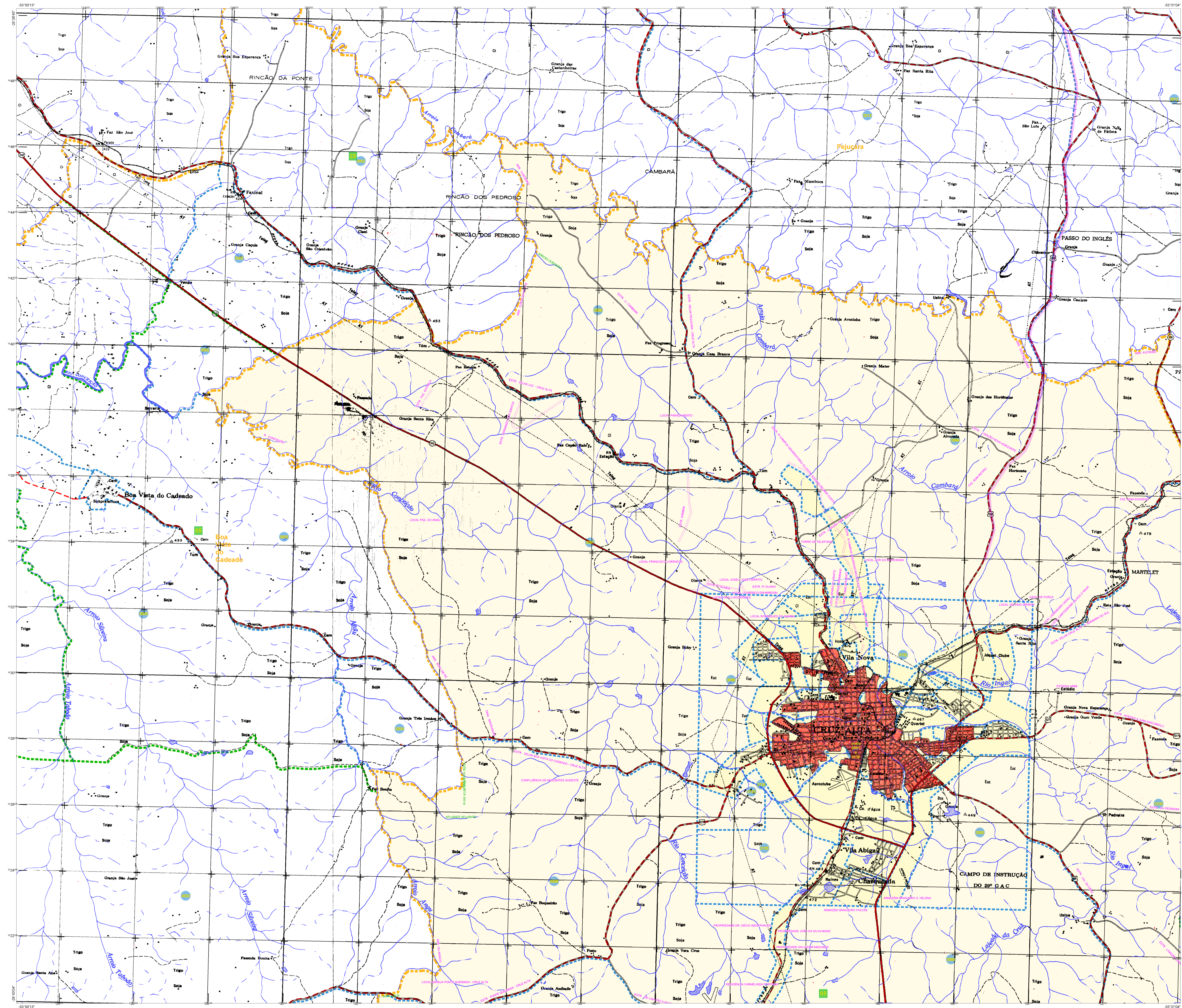
ASPECTOS FÍSICOS

Região: NOROESTE RIO-GRANDENSE
Município: CRUZ ALTA
Área: _____
Altitude da Sede: _____
Coordenadas Geográficas:
Latitude: -28.630 | Longitude: -53.606

INFRAESTRUTURA

Coordenação Técnica: _____
Coordenação de Cartografia: _____
Coordenação de Estatística: _____
Coordenação de Estatística Territoriais: _____
Unidades Estatísticas do IBGE: _____
Elaboração: _____
Centro de Documentação e Disseminação de Informação: _____

CDM



ELEMENTOS PLANIMÉTRICOS

CONVENÇÕES CARTOGRÁFICAS

ELEMENTOS ALTIMÉTRICOS

ELEMENTOS DE HIDROGRAFIA

ATUALIZAÇÕES CARTOGRÁFICAS

OSR MAGENTA - Lançamento em 01/01/2011
COR VERDE - Lançamento aproximado sem compensação cartográfica

Convenções Temáticas

Limite	Distrito	Sub-Distrito	Sector	Sector Urbano
---	---	---	---	---

LIMITES

internacional
intermunicipal
áreas especiais

OBS: Os limites provenientes das folhas "rubricadas" representadas na cor verde estão desatualizados e devem ser desconsiderados.

MAPA MUNICIPAL ESTATÍSTICO

Escala: 1 : 50.000

Sistema de Coordenadas Geográficas em Latitudes/Longitudes: 50.943 2003
Coordenada Plana - Mercator em UTM: 542 00
Origem do datum: SIAO - Datum de Brasília - 1964 - 01
Datum: SIAO - Datum de Brasília - 1964 - 01

Este produto integra a cadeia de dados municipais gerada de forma automática pelo sistema de coleta de dados e processamento de informações desenvolvido pelo IBGE, SIAO e outros, em parceria com o Estado do Rio Grande do Sul, sob a coordenação técnica do IBGE, com o apoio financeiro do Estado do Rio Grande do Sul.

MINISTÉRIO DO PLANEJAMENTO, ORÇAMENTO E GESTÃO
INSTITUTO BRASILEIRO DE GEOGRAFIA E ESTATÍSTICA
A DIRETORIA DE GEOGRAFIA, INFORMAÇÃO E GESTÃO DO TERRITÓRIO
DO IBGE, EM PARCERIA COM O ESTADO DO RIO GRANDE DO SUL, ELABOROU ESTE PRODUTO.

Brasília, 18/11/2011. Paulo de Lacerda
Diretor de Geografia e Estatística

GEODADOS

TIPO	TIPO DE DADOS	NOME
Geometria	Polígono	CRUZ ALTA
Geometria	Polígono	CRUZ ALTA - 2010

Localização do município no Mapeamento Sistemático

Atuação das Partes do Mapa

Localização no Estado

Fonte: Mapa Índice do Brasil - IBGE

CRONOLOGIA

EDIÇÃO	DATA
2010	7/21/2011

Consultar Metadados

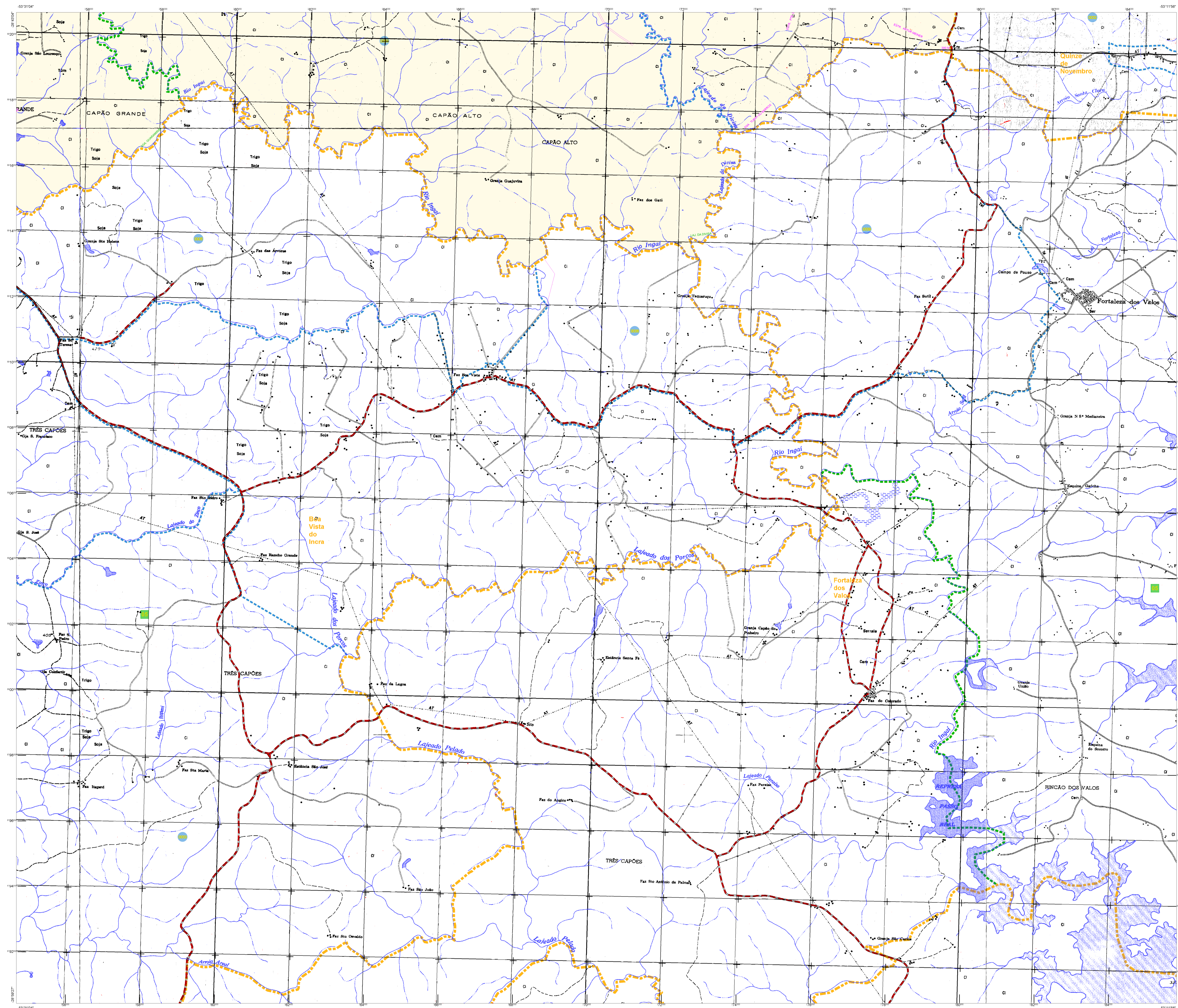
Cruz Alta - RS

ASPECTOS FÍSICOS

Relevação	IBGE
Microclima	CRUZ ALTA
Altitude da Sede	Área
Latitude	-28.636
Longitude	-53.606
Coordenadas UTM	54200 14 50
Coordenadas	54200 14 50
Coordenadas	54200 14 50
Coordenadas	54200 14 50

INFORMAÇÕES

Coordenada Horizontal	54200
Coordenada Vertical	14500
Coordenada Horizontal	54200
Coordenada Vertical	14500
Coordenada Horizontal	54200
Coordenada Vertical	14500



ELEMENTOS PLANIMÉTRICOS

Edifícios	□
Uzina, Escola, Misa	■
Monte de vento, Monte de água	▲
Campo de energia, Foz	◆
Localidades	○
Linha de transmissão de energia, Canteira	—
Linha telefônica	- - -
Rodovias	==
Arteriais	==
Secundárias	==
Terças	==
Quartas	==
Quintas	==
Sextas	==
Sétimas	==
Oitavas	==
Nona	==
Dezimas	==
Onze	==
Doze	==
Treze	==
Quatorze	==
Quinze	==
Dezesseis	==
Dezessete	==
Dezoito	==
Dezanove	==
Vinte	==

CONVENÇÕES CARTOGRÁFICAS

Limite: Distrital	—
Sub-Distrital	- - -
Setor Censitário	...
Verificação	□
Distrito	■
Sub-Distrito	■
Setor	■
Setor Urbano	■
Agglomerado Rural	■

ELEMENTOS ALTIMÉTRICOS

Ponto topométrico: Referência de nível	▲
Ponto altimétrico: Referência de nível	●
Cota contornada	—
Superfície deformada: Área	...

ELEMENTOS DE HIDROGRAFIA

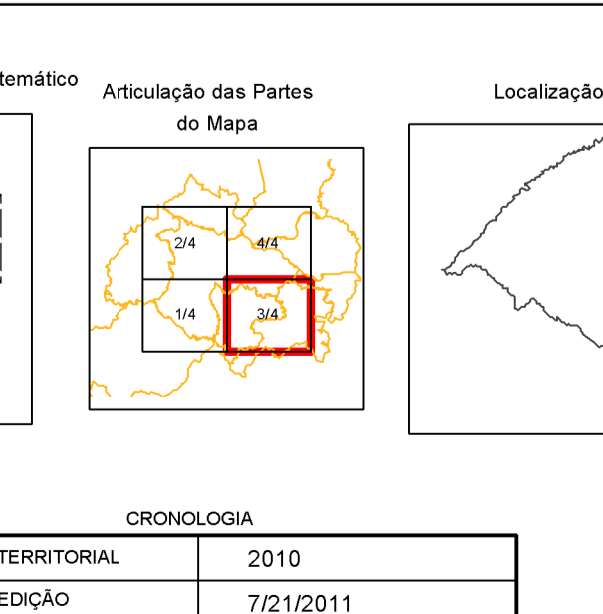
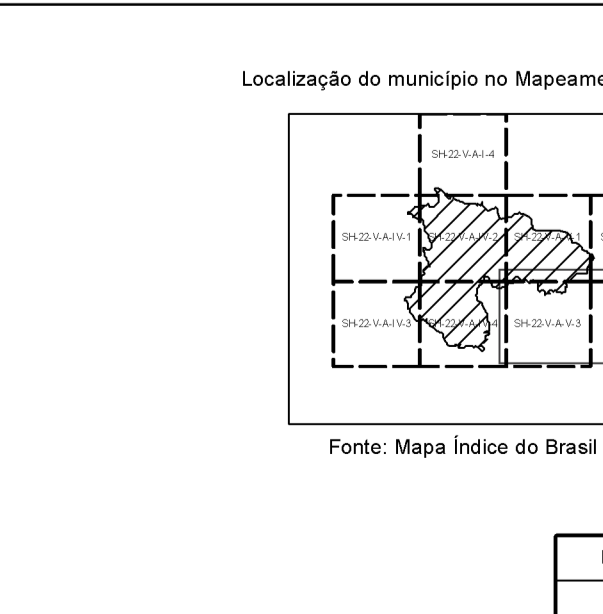
Córrego intermitente	—
Lago ou lagoa permanente	■
Tanque, lago ou inundação: Salina	■
Árvore solitário	▲
Posto (posto), Taberna	■
Região de colinas arredondadas	...
Região de colinas	...
Região acidentada e a descoberto	...
Matas: Mata nativa, Mata plantada	■
Arvoredo, Saia seca ou saia de vento	■
Matas nativas	■

LIMITES

Limite: Internacional	—
Intermunicipal	- - -
Áreas especiais	...

MAPA MUNICIPAL ESTATÍSTICO
 Escala: 1 : 50.000
 Serviço de Coordenadas Geográficas em Latitudes e Longitudes: 2003
 Coordenadas Planas: Mercator Universal UTM - 24S UTM
 Origem da projeção: 490 000 000,000
 Fuso horário: UTC - 03:00
 O mapa foi produzido a partir de dados levantados pelo IBGE em 2007 e 2008, sob a orientação do IBGE. O mapa foi produzido a partir de dados levantados pelo IBGE em 2007 e 2008, sob a orientação do IBGE. O mapa foi produzido a partir de dados levantados pelo IBGE em 2007 e 2008, sob a orientação do IBGE. O mapa foi produzido a partir de dados levantados pelo IBGE em 2007 e 2008, sob a orientação do IBGE.

GEOLOGIA	
CÓDIGO	NOME



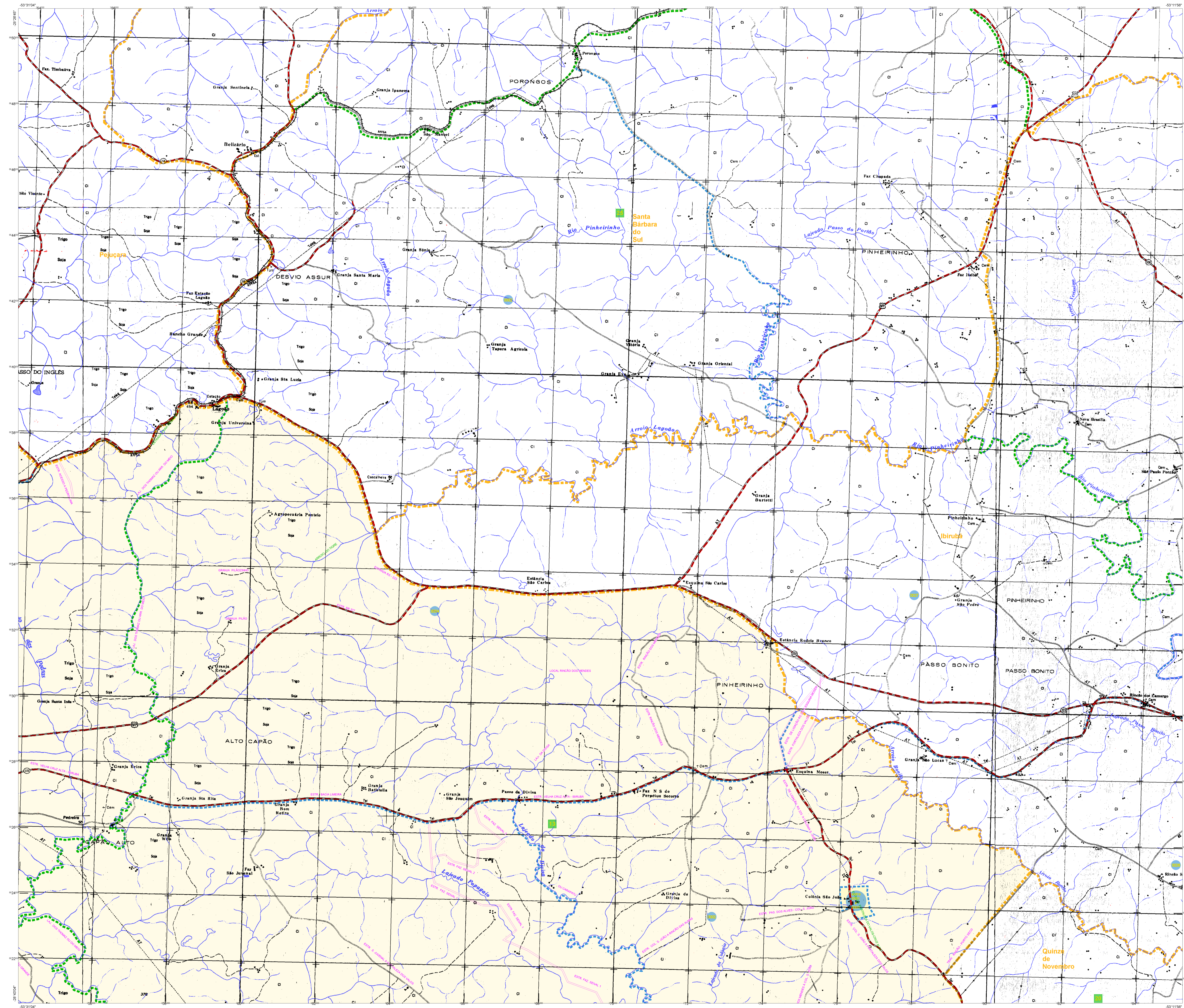
CRONOLOGIA

EDICAO	2010
REVISAO	7/21/2011
CONTEUDO	Consultar Metadados

ASPECTOS FÍSICOS

Relevação	NOROESTE RIO-GRANDENSE
Município	CRUZ ALTA
Área	
Altitude da Sede	
Coordenadas Geográficas	
Latitude	-28.650
Longitude	-53.606
Coordenadas Planas	
UTM	
Proj. UTM	
Proj. UTM	

CRUZ ALTA - RS



ELEMENTOS PLANIMÉTRICOS

CONVENÇÕES CARTOGRÁFICAS

ELEMENTOS ALTIMÉTRICOS

ELEMENTOS DE HIDROGRAFIA

ATUALIZAÇÕES CARTOGRÁFICAS

CSB MAGENTA - Lançamento em 01/01/2011
COR VERDE - Lançamento aproximado sem comprovação cartográfica

CONVENÇÕES TEMÁTICAS

LIMITES

LIMITES

Obs: Os limites provenientes das fontes "relevo" representadas na cor verde estão desatualizados e devem ser desconsiderados.

MAPA MUNICIPAL ESTATÍSTICO

Escala: 1 : 50.000

Ministério do Planejamento, Orçamento e Gestão
IBGE

GEOCODIGO		Nome
Distrito	Sub-Distrito	

Localização do município no Mapeamento Sistemático

Atuação das Partes do Mapa

Localização no Estado

CRONOLOGIA

Malha Territorial	2010
Edição	7/21/2011
Formatação e Diagramação	Consultar Metadados

Cruz Alta - RS

ASPECTOS FÍSICOS

Relevação: NOROESTE RIO-GRANDENSE

Município: CRUZ ALTA

Área: 24620,14 km²

Altitude da Sede: 28,636 m

Coordenadas Geográficas: 28° 53' S, 53° 50' W

POPULAÇÃO

Coordenação Técnica: Coordenação de Cartografia

Coordenação Geral: Coordenação de Estatística Territorial

Elaboração: Unidades Estatísticas do IBGE

Diagramação: Centro de Documentação e Disseminação de Informação