

ELEMENTOS PLANIMÉTRICOS

Edificações

- Igreja, Escola, Mira
- Moinho de vento, Moinho de água
- Campo de emergência, Parol
- Localidades
- Linha transmissora de energia, Cerca
- Linha telefônica
- Rodovias: auto-estrada, pavimentada, sem pavimentação, sem pavimentação, pista, caminho e picada, pedregoso de estrada, federal, estadual
- Ferrovias: bitola larga, bitola estreita

ELEMENTOS ALTIMÉTRICOS

- Rovos trigonométrico, Referência de nível
- Ponto astronômico, Ponto barométrico
- Cota comprovada
- Superfície deformada, Área

ELEMENTOS DE HIDROGRAFIA

- Curso d'água intermitente
- Lago ou lagoa intermitente
- Terrão sujeito a inundação, Salina
- Brinjo ou pântano
- Piçarra (água), Nascente
- Rápido e cachoeira grandes
- Rápido e cachoeira
- Rocha submersa e a descoberto
- Molhe e represa, terra e alvenaria
- Arcoaberto, No seco ou de aluvião
- Recife rochoso

ATUALIZAÇÕES CARTOGRÁFICAS

COR MAGENTA - Levantamento por GPS e/ou imagens de Satélites
COR VERDE - Levantamento a partir de cartografia cartográfica

CONVENÇÕES CARTOGRÁFICAS

Convenções Temáticas

Limites: Distrito	Sub-Distrito	Setor Censitário
Identificação: Distrito	Sub-Distrito	Setor Urbano
Identificação: Setor Rural	Setor Urbano	Aglomerado Rural

LIMITES

- Informacional
- Intermunicipal
- Intermunicipal
- Áreas especiais

OBS: Os limites provenientes das fontes acima representadas na cor preta estão desatualizados e devem ser desconsiderados

MAPA MUNICIPAL ESTATÍSTICO

Escala: 1 : 50.000

Ministério do Planejamento, Orçamento e Gestão
IBGE - Instituto Brasileiro de Geografia e Estatística
Rua Rio de Janeiro, 155 - Iluminação - CEP 21.141-031
Rio de Janeiro - RJ

Divisão Político-Administrativa		NOME	
UF	MUNICÍPIO	UF	MUNICÍPIO
RS	ELDORADO DO SUL	RS	ELDORADO DO SUL

Localização do município no Mapeamento Sistemático

Articulação dos Partes do Mapa

Localização no Estado

Fonte: Mapa Índice do Brasil - IBGE

CRONOLOGIA

MALHA TERRITORIAL	2010
EDIÇÃO	7/24/2011
Atualização e Análise	Consultar Metadados

Eldorado do Sul - RS

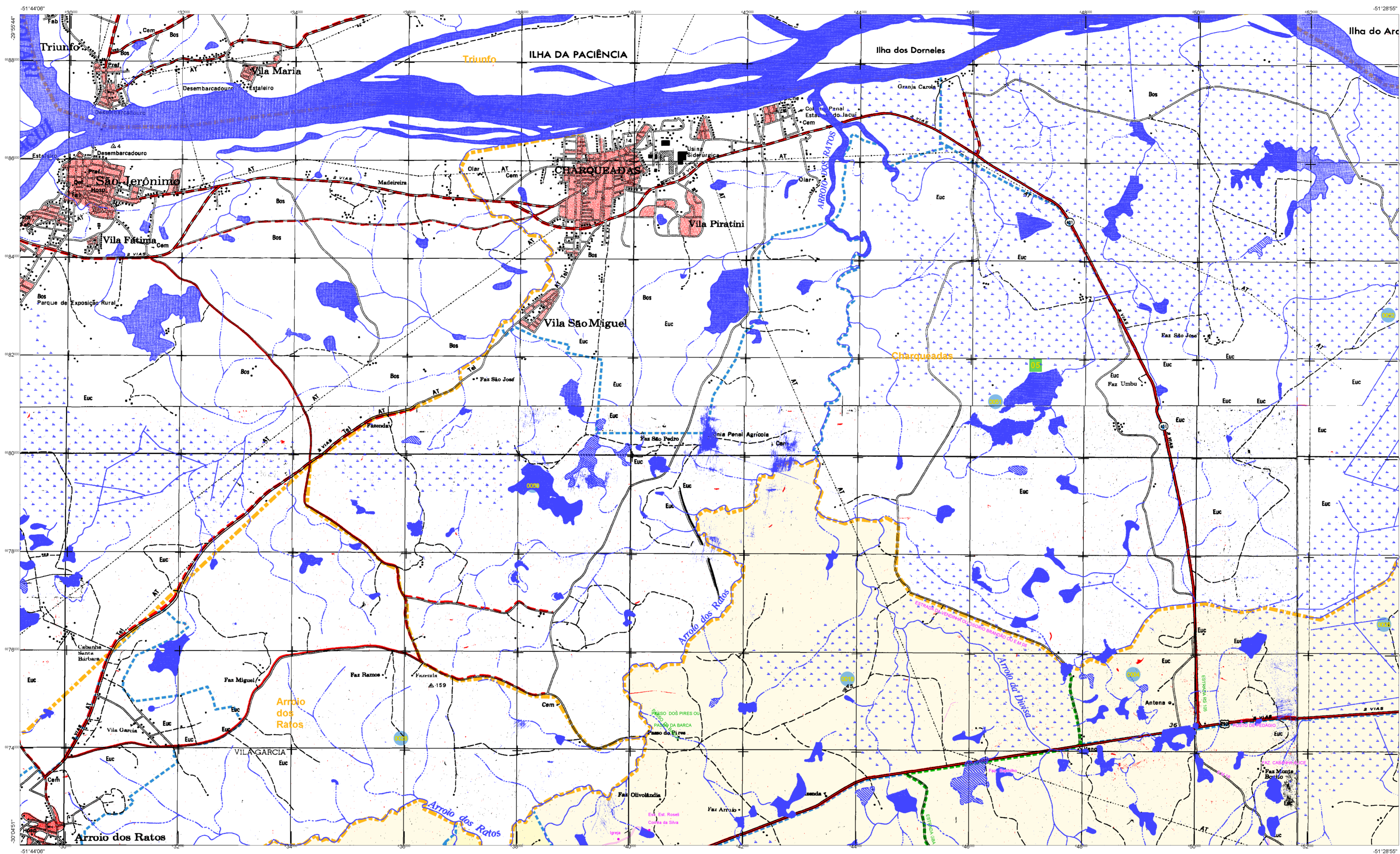
ASPECTOS FÍSICOS

Região: METROPOLITANA DE PORTO ALEGRE
Metrópole: PORTO ALEGRE

Área do Setor	Área
Latitude: -30.064	E: 44.957.54
Longitude: -51.616	W: 461.135.21
	51

IMPLEMENTAÇÃO

Coordenação Geral	CCAR
Coordenação Técnica	CEFE
Coordenação de Estatística Temática	CEFE
Unidades Produtoras	Unidades Produtoras do IBGE
Elaboração	Unidades Produtoras do IBGE
Controle de Documentação e Distribuição de Informação	CCDC



ELEMENTOS PLANIMÉTRICOS

Edifícios, Igreja, Sítio, Mina, Molino de vento, Molino de água, Campo de emergência, Parol, Localidade, Linha transmissora de energia, Cerca, Linha telefônica, Rodovias, auto-estrada, pavimentação, sem pavimentação, sem pavimentação, trilha, caminho e picada, trilhas de estrada, federal, estadual, Ferrovias, bitola larga, bitola estreita.

ELEMENTOS ALTIMÉTRICOS

Rio, Rio Intermitente, Referência de nível, Ponto astronômico, Ponto barométrico, Cota comprovada, Superfície deformada, Área, ELEMENTOS DE HIDROGRAFIA, Curso d'água intermitente, Lago ou lagoa intermitente, Terreno sujeito a inundação, Salina, Brejo ou pântano, Poço (águas), Nascente, Rápidos e cachoeiras grandes, Rápidos e cachoeiras, Rochas submersas e a descoberto, Molhe e represa, terra e alvenaria, Ancoradouro, No seco ou de alívio, Recife rochoso.

ATUALIZAÇÕES CARTOGRÁFICAS

COR MAGENTA - Levantamento por GPS e/ou imagens de Satélites
COR VERDE - Levantamento apoiado em cartografia cartográfica.

CONVENÇÕES CARTOGRÁFICAS

Convenções Temáticas

Limites: Distrito	Sub-Distrito	Setor Censitário
Identificação: Distrito	Sub-Distrito	Setor Urbano
	Rural	Agglomerado Rural

LIMITES

Informacional, Interdistrital, Interdistrital, Áreas especiais.

Obs: Os limites provenientes das fontes acima representadas na cor verde estão desatualizados e devem ser desconsiderados.

MAPA MUNICIPAL ESTATÍSTICO

Escala: 1 : 50.000

Ministério do Planejamento, Orçamento e Gestão
IBGE - Instituto Brasileiro de Geografia e Estatística
Rua Rio de Janeiro, 155 - Iluminação do Brasil
Rio de Janeiro - RJ - CEP 21.141-010

Divisão Político-Administrativa

UF	MUNICÍPIO	UF	MUNICÍPIO	UF	MUNICÍPIO
RS	ELDORADO DO SUL	RS	ELDORADO DO SUL	RS	ELDORADO DO SUL

Localização do município no Mapeamento Sistemático

Articulação dos Partes do Mapa

Localização no Estado

Fonte: Mapa Índice do Brasil - IBGE

CRONOLOGIA

MALHA TERRITORIAL	2010
EDIÇÃO	7/24/2011
Atualização	Consultar Metadados

ASPECTOS FÍSICOS

METROPOLITANA DE PORTO ALEGRE
MUNICÍPIO DE PORTO ALEGRE

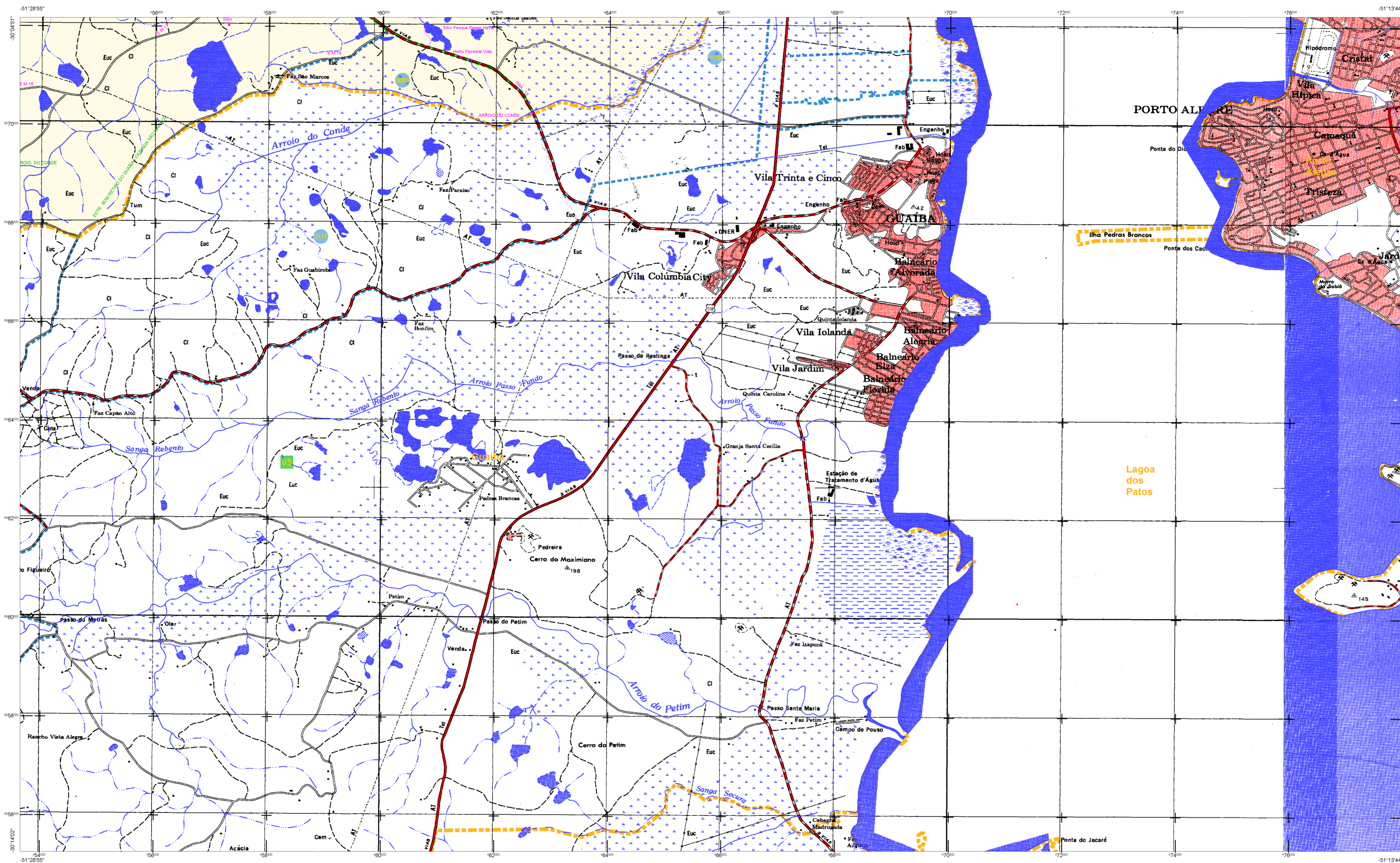
Altitude da Sede	Área
Latitude: -30.084	E: 44.6537.54
Longitude: -51.616	IN: 661.1332.21
	51

IMPLEMENTAÇÃO

Coordenação Geral	CCAR
Coordenação Técnica	CEFE
Unidades Executoras	IBGE
Elaboração	CCFE

Eldorado do Sul - RS

Mapa Índice do Brasil - IBGE



ELEMENTOS PLANIMÉTRICOS

EDIFICAÇÕES

- Igreja, Escola, Mina
- Moinho de vento, Moinho de água
- Campo de emergência, Parol
- Localidade
- Linha transmissora de energia, Cerca
- Linha telefônica
- Rodovias: auto-estrada, pavimentação, sem pavimentação, sem pavimentação, caminho carroçável, trilha, caminho e picada, pedregal de estrada, federal, estadual
- Ferrovias: bitola larga, bitola estreita

ELEMENTOS ALTIMÉTRICOS

- Riovo trigonométrico, Referência de nível
- Ponto astronômico, Ponto barométrico
- Cota comprovada
- Superfície deformada, Área

ELEMENTOS DE HIDROGRAFIA

- Curso d'água intermitente
- Lago ou lagoa intermitente
- Terrão sujeito a inundação, Salina
- Briga ou pântano
- Floça (água), Nascente
- Rápido e cachoeira grandes
- Rápido e cachoeira
- Rocha submersa e a descoberto
- Molhe e represa, terra e alvenaria
- Arcoaberto, No seco ou de alívio
- Recife rochoso

ATUALIZAÇÕES CARTOGRÁFICAS

COR MAGENTA - Levantamento por GPS e/ou imagens de Satélites
COR VERDE - Levantamento aplanado sem correção cartográfica

CONVENÇÕES CARTOGRÁFICAS

Convenções Temáticas

Limites: Distrital	Sub-Distrital	Setor Censitário
Identificação: Distrito	Sub-Distrito	Setor Urbano
Setor Rural	Agglomerado Rural	

LIMITES

- Informacional
- Intermunicipal
- Intermunicipal
- Áreas especiais

OBS: Os limites provenientes das fontes citadas, representados na cor preta estão desativados e devem ser desconsiderados.

MAPA MUNICIPAL ESTATÍSTICO

Escala: 1 : 50.000

Ministério do Planejamento, Orçamento e Gestão
IBGE - INSTITUTO BRASILEIRO DE GEOGRAFIA E ESTATÍSTICA

Divisão Político-Administrativa

UF	MUNICÍPIO	NOME
RS	ELDORADO DO SUL	ELDORADO DO SUL

Localização do município no Mapeamento Sistemático

Articulação dos Municípios do Mapa

Localização no Estado

Fonte: Mapa Índice do Brasil - IBGE

CRONOLOGIA

MALHA TERRITORIAL	2010
EDIÇÃO	7/24/2011
Atualização de dados	Consultar Metadados

ASPECTOS FÍSICOS

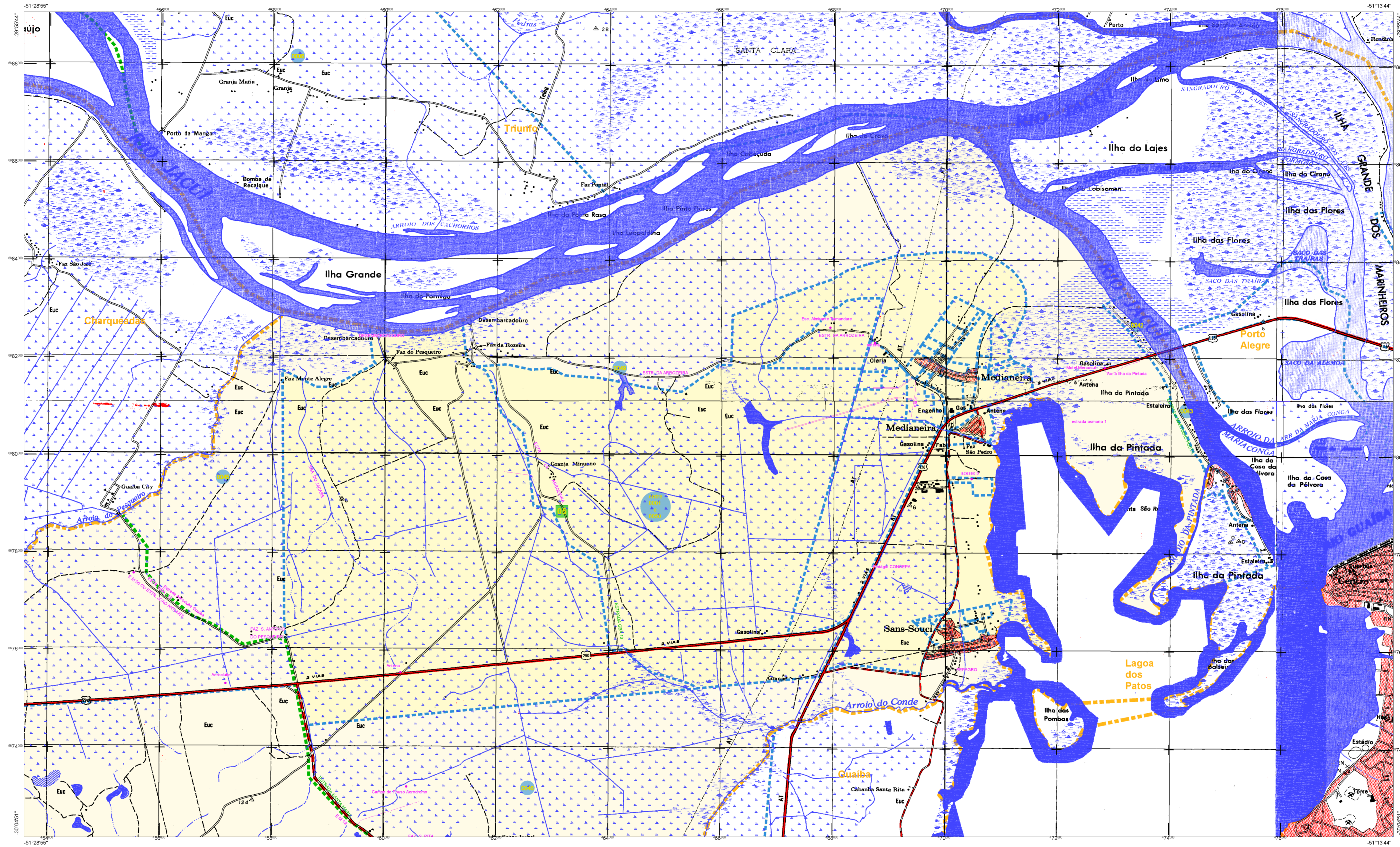
METROPOLITANA DE PORTO ALEGRE

PORTO ALEGRE

Município de Sede	Área
Latitudes: -30.064	E: 44.657.54
Longitude: -51.616	W: 461.135.21
	51

IMPLEMENTAÇÃO

Coordenação Geral	CCAR
Coordenação de Cartografia	CCAR
Coordenação de Estatística Territorial	CETE
Unidades Produtoras	Unidades Produtoras do IBGE
Elaboração	Unidades Produtoras do IBGE
Controle de Qualidade e Distribuição de Informação	CCAR



ELEMENTOS PLANIMÉTRICOS

CONVENÇÕES CARTOGRÁFICAS

ELEMENTOS ALTIMÉTRICOS

ELEMENTOS DE HIDROGRAFIA

ATUALIZAÇÕES CARTOGRÁFICAS

Convenções Temáticas

Limites: Distrital	Sub-Distrital	Setor Censitário
Identificação: Distrito	Sub-Distrito	Setor Urbano / Aglomerado Rural

LIMITES

OBS: Os limites provenientes das fontes referidas não foram atualizados e devem ser desconsiderados.

MAPA MUNICIPAL ESTATÍSTICO

Escala: 1 : 50.000

MINISTÉRIO DO PLANEJAMENTO, ORÇAMENTO E GESTÃO

IBGE

Divisão Político-Administrativa		NOME	
UF	RS	MUNICÍPIO	ELDORADO DO SUL
CE	05	DISTRITO	ELDORADO DO SUL
CE	05	DISTRITO	ELDORADO DO SUL
CE	05	DISTRITO	ELDORADO DO SUL

Localização do município no Mapeamento Sistemático

Articulação das Partes do Mapa

Localização no Estado

CRONOLOGIA

MALHA TERRITORIAL	2010
EDIÇÃO	7/24/2011
ÚLTIMA ATUALIZAÇÃO	Consultar Metadados

Eldorado do Sul - RS

ASPECTOS FÍSICOS

METROPOLITANA DE PORTO ALEGRE

PORTO ALEGRE

Área de São

Área

Coordenadas

Latitude -30.064 E 44.957.54

Longitude -51.616 W 47.132.21

51

IMPLEMENTAÇÃO

Coordenação Geral CC-04

Coordenação Técnica CC-04

Coordenação de Estatística Territorial C-TE

Unidades Produtoras CC-04

Unidades Estatísticas do IBGE CC-04

Elaboração CC-04

Centro de Documentação e Disseminação de Informação CC-04