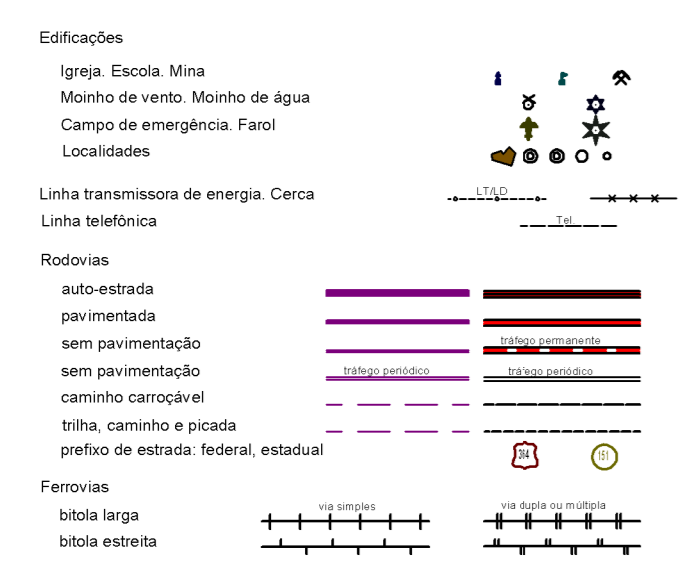
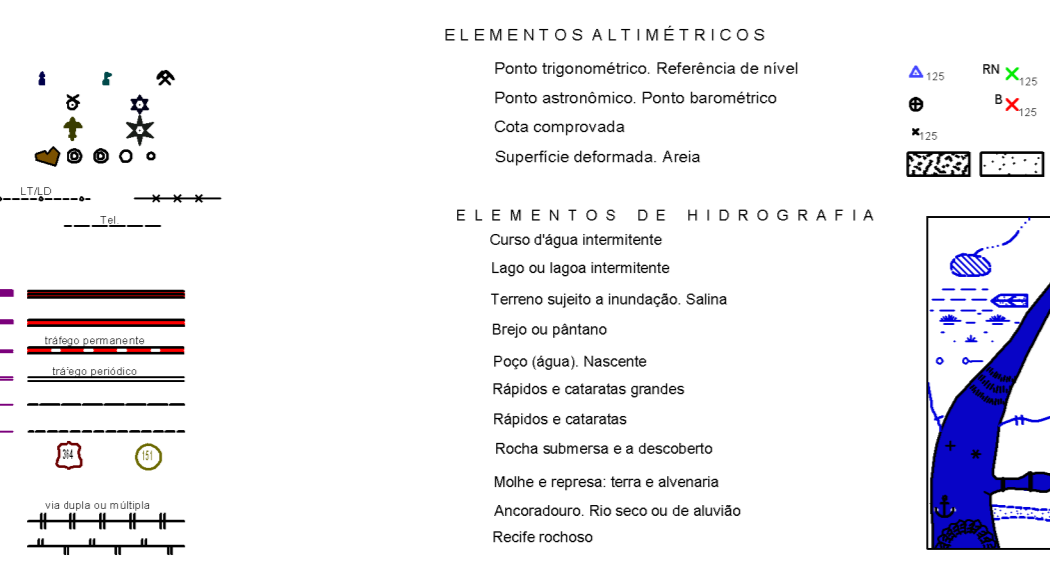


ELEMENTOS PLANIMÉTRICOS



CONVENÇÕES CARTOGRÁFICAS



Condições Terrestres

Limites	Distrito	Sub-Distrito	Sede Distrital	Sede Municipal
Limites Municipais	Verde	Verde	Verde	Verde
Limites Distritais	Verde	Verde	Verde	Verde
Limites Sub-Distritais	Verde	Verde	Verde	Verde
Limites Locais	Verde	Verde	Verde	Verde

Identificação

Distrito	Sub-Distrito	Sede Distrital	Sede Municipal
Verde	Verde	Verde	Verde
Verde	Verde	Verde	Verde
Verde	Verde	Verde	Verde
Verde	Verde	Verde	Verde

LIMITES

- internacional
- intermunicipal
- distrital
- sub-distrital
- local
- especial

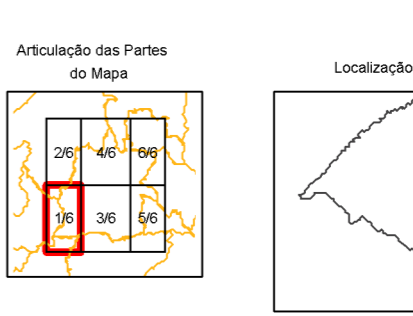
MAPA MUNICIPAL ESTATÍSTICO

ESCALA: 1:50.000

Sistema de Coordenadas Geográficas em Latitudes Longitudes - SIRGAS 2000
Cotação da superfície do terreno em metros - UTM - SCS 50
Análise de dados em escala de 1:50.000 em escala original

Este produto integra a coleção de mapas municipais gerada de forma semi-automática a partir da análise dos dados de geoprocessamento disponibilizados pelo IBGE, SIGS e outros, em formato vetorial ou em escala de 1:50.000, com base nos dados de geoprocessamento disponibilizados pelo IBGE, SIGS e outros, em formato vetorial ou em escala de 1:50.000, com base nos dados de geoprocessamento disponibilizados pelo IBGE, SIGS e outros, em formato vetorial ou em escala de 1:50.000.

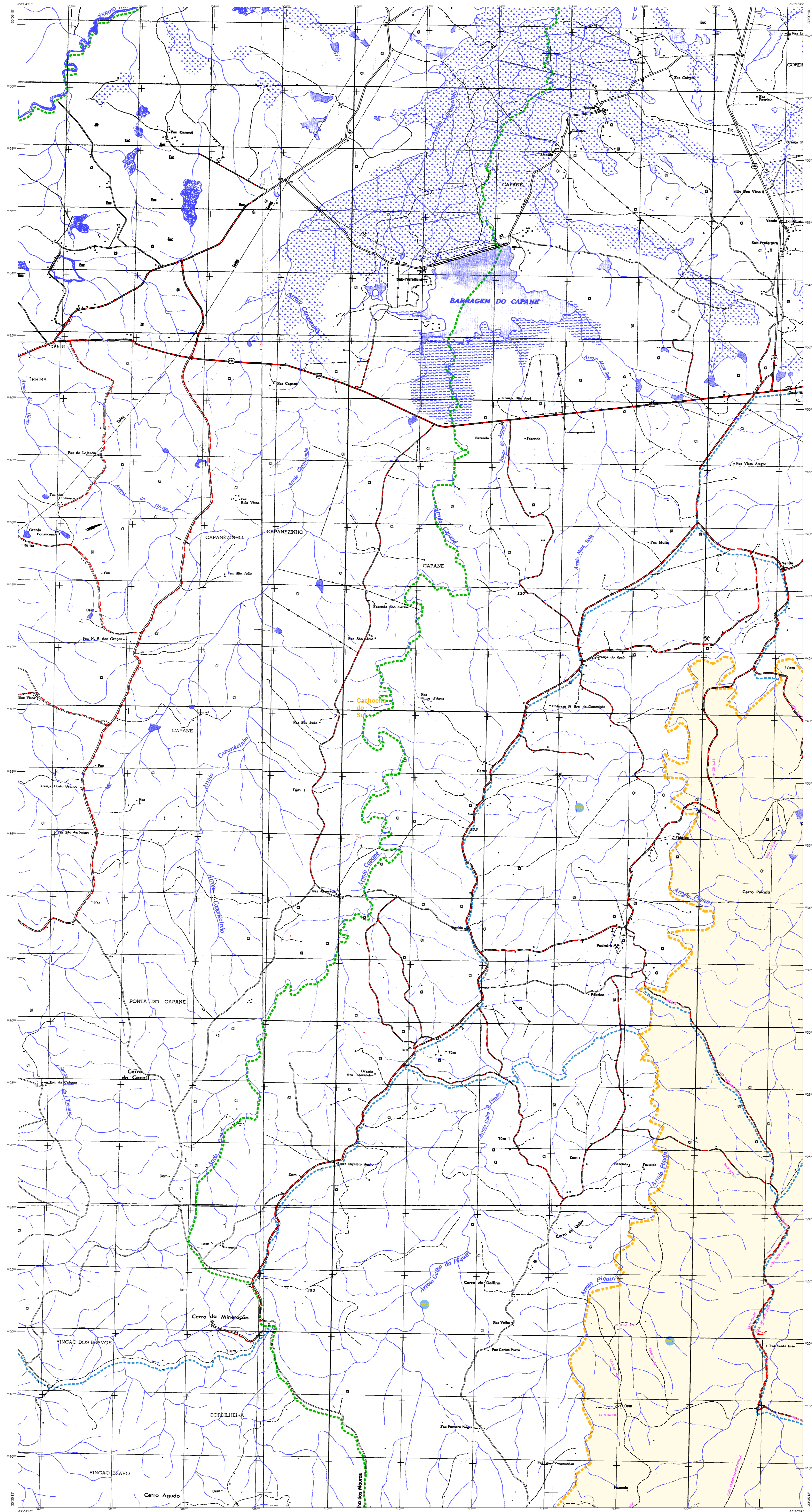
CELEBRADO	ESPECIAL	NOME
0000000	0000000	Encruzilhada do Sul
0000000	0000000	Encruzilhada do Sul
0000000	0000000	Encruzilhada do Sul
0000000	0000000	Encruzilhada do Sul
0000000	0000000	Encruzilhada do Sul
0000000	0000000	Encruzilhada do Sul
0000000	0000000	Encruzilhada do Sul
0000000	0000000	Encruzilhada do Sul
0000000	0000000	Encruzilhada do Sul
0000000	0000000	Encruzilhada do Sul



Atualizado em: 2010
Escala: 1:50.000
Consultar Metadados

Encruzilhada do Sul - RS

ASPECTOS FÍSICOS	
Município: SUDESTE RIO-GRANDENSE	
Municípios: BERRAS DO SUDESTE	
Coordenadas Geográficas: UTM - SCS 50	
Altitude do Ponto Alto: 511 metros	
Coordenadas Geográficas: UTM - SCS 50	
Latitude: -30.544	
Longitude: -51.000	
Escala: 1:50.000	
Data: 07/2010	
Atualizado em: 2010	
Escala: 1:50.000	
Consultar Metadados	



ELEMENTOS PLANIMÉTRICOS

- Espreta, Estrada Mineira
- Monte de arvoredo, Morro de Água
- Campo de aviação, Farol
- Localidades
- Linhas de transmissão de energia, Carga
- Linhas telefônicas
- Rioverbas
- Autobus
- Estação de trem
- Estação de metrô
- Estação de trem
- Estação de metrô
- Estação de trem
- Estação de metrô
- Estação de trem
- Estação de metrô

CONVENÇÕES CARTOGRÁFICAS

- Elementos altimétricos
- Elementos hidrográficos
- Elementos hidrográficos
- Elementos hidrográficos
- Elementos hidrográficos
- Elementos hidrográficos
- Elementos hidrográficos
- Elementos hidrográficos
- Elementos hidrográficos
- Elementos hidrográficos



Condições Terrestres	
Limite: Dútil	Sub-Dútil
Solo: Dútil	Solo: Sub-Dútil

MAPA MUNICIPAL ESTATÍSTICO

ESCALA: 1 : 50.000

Sistema de Coordenadas Geográficas em Latitudes Longitudes - SIRGAS 2000

Coordenadas Geográficas em UTM - UTM - SIRGAS 2000

Origem da submalha: UTM Equador e Meridiano: WGS 84

Amplitude da submalha: 600000 m (E) e 600000 m (O)

Este produto integra a coleção de mapas municipais produzida em forma de arquivos digitais, a partir da análise dos dados do Sistema de Informação Geográfica (SIG) do IBGE, com o uso de tecnologias de geoprocessamento, sendo disponibilizado em formato digital para consulta e impressão.

MINISTÉRIO DO PLANEJAMENTO, ORÇAMENTO E GESTÃO

INSTITUTO BRASILEIRO DE GEOGRAFIA E ESTATÍSTICA

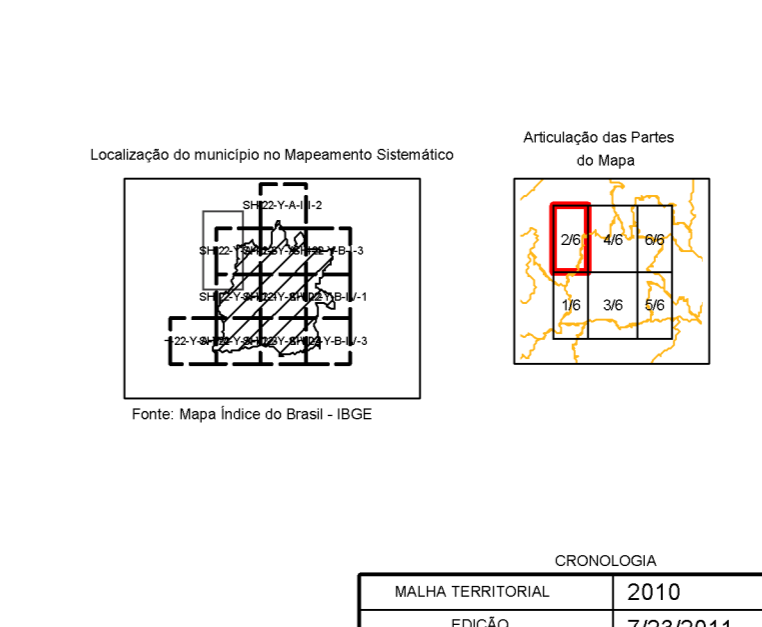
A DIREÇÃO DE GEOGRÁFICA, ESTATÍSTICA E INFORMÁTICA

Projeto de Inovação em Geoprocessamento

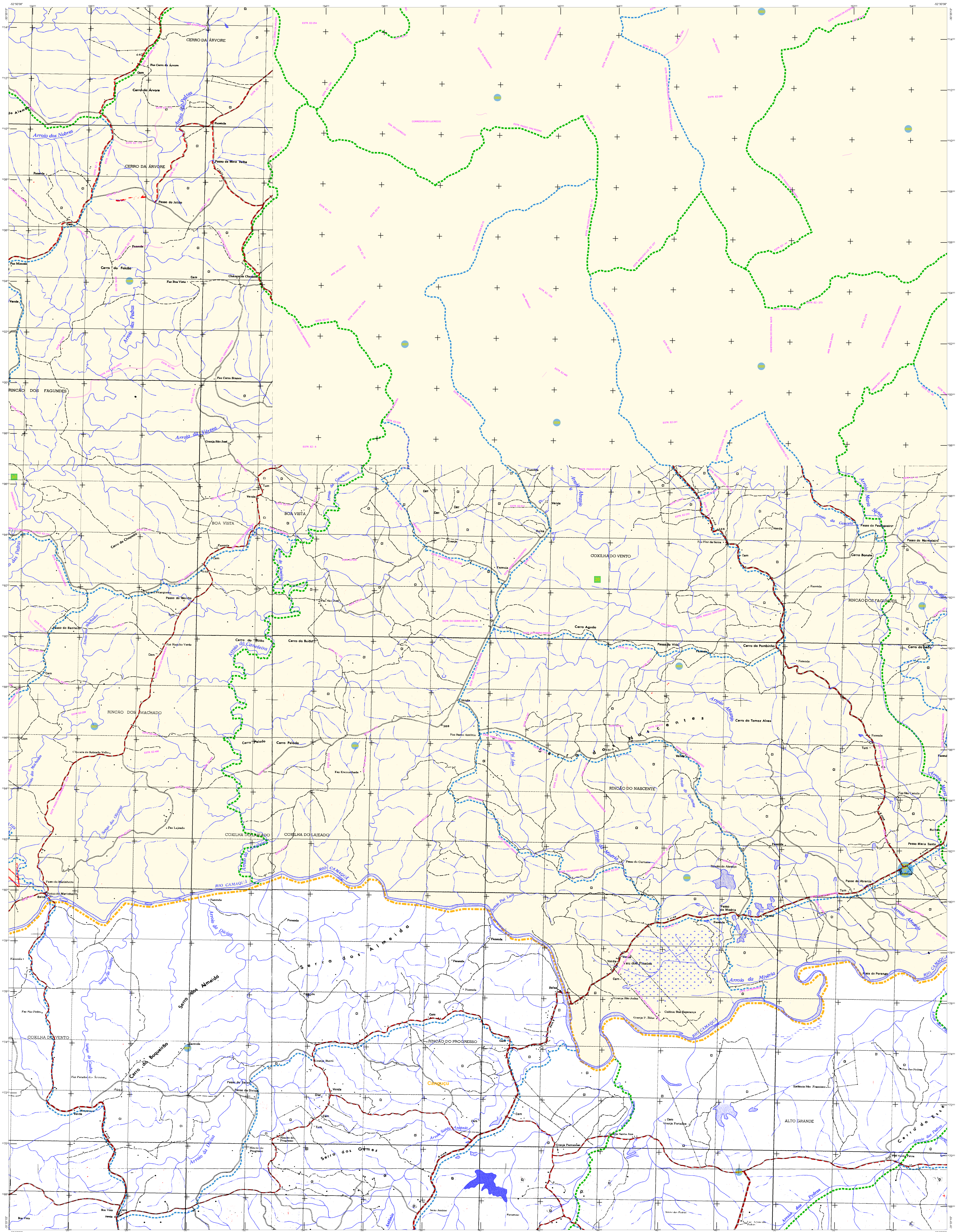
Projeto de Inovação em Geoprocessamento

Projeto de Inovação em Geoprocessamento

DISTRITO	LOCALIDADE	NOME
0000000	ENCRUZILHADA DO SUL	ENCRUZILHADA DO SUL
0000000	ENCRUZILHADA DO SUL	ENCRUZILHADA DO SUL
0000000	ENCRUZILHADA DO SUL	ENCRUZILHADA DO SUL
0000000	ENCRUZILHADA DO SUL	ENCRUZILHADA DO SUL
0000000	ENCRUZILHADA DO SUL	ENCRUZILHADA DO SUL
0000000	ENCRUZILHADA DO SUL	ENCRUZILHADA DO SUL



ASPECTOS FÍSICOS	
Município: SUDESTE RIO-GRANDENSE	
Município: BERRAS DO SUDESTE	
Localidade: Ponta	Área
COORDENADAS DA TERRELA	
Latitude: -30.544	E: -50.820
Longitude: -50.220	E: -50.820
INFORMAÇÕES	
Coordenada Terrestre	COORDENADA
Coordenada Terrestre	CETE
Coordenada Terrestre	CETE
Coordenada Terrestre	CETE
Coordenada Terrestre	CETE
Coordenada Terrestre	CETE



ELEMENTOS PLANIMÉTRICOS

- Estações
- Grupos de edifícios
- Linhas de energia
- Linhas telefônicas
- Rodovias
- Ferrovias
- Linhas de água
- Linhas de gás
- Linhas de saneamento
- Linhas de esgoto

CONVENÇÕES CARTOGRÁFICAS

ELEMENTOS ALTIMÉTRICOS

- Plano topográfico
- Plano altimétrico
- Cota consolidada
- Superfície natural

ELEMENTOS DE HIDROGRAFIA

- Contorno de elevação
- Linhas de nível
- Linhas de contorno
- Linhas de nível
- Linhas de contorno
- Linhas de nível
- Linhas de contorno

CONVENÇÕES TONALIS

Limite	Distrito	Sub-Distrito	Sede Consórcio
---	---	---	---
---	---	---	---
---	---	---	---

IDENTIFICAÇÃO

Distrito	Sub-Distrito	Sede	Sede Urbana
---	---	---	---
---	---	---	---
---	---	---	---

LIMITES

- Internacional
- Intermunicipal
- Interdistrital
- Áreas especiais

ATUALIZAÇÕES CARTOGRÁFICAS

COM MAJESTADE - Desenvolvido por IBGE e Instituto de Estatística
COR VERDE - Lançamento, aprovação e supervisão cartográfica

MAPA MUNICIPAL ESTATÍSTICO

ESCALA: 1 : 50.000

Divisão de Estatística do IBGE

Este produto resulta da combinação de mapas municipais gerados de forma automática, a partir da análise dos dados do Sistema de Informações Geográficas do IBGE (SIG), com o tratamento gráfico de imagens de satélite, com tratamento gráfico de resumo e composição dos elementos cartográficos.

MINISTÉRIO DO PLANEJAMENTO, ORÇAMENTO E GESTÃO
INSTITUTO BRASILEIRO DE GEOGRAFIA E ESTATÍSTICA
A DIRETORIA DE GEOGRAFIA responde a produção e atualização de dados e cartografia, verificadas nos mapas.
Rio de Janeiro - CEP 21.241-010

ASPECTOS FÍSICOS

SUDESTE RIO-GRANDENSE
Município: **SERRES DO SUDESTE**

COORDENADAS DE SERRES DO SUDESTE

Latitude	Longitude
30° 54'	51° 45' 30"

IMPLEMENTAÇÃO

COORDENADOR	COORDENADORA
---	---

MAPA TEMPORAL

ANO	DATA	AÇÃO
2010	7/23/2011	Consultar Metadados

LOCALIZAÇÃO DO MUNICÍPIO NO Mapeamento Sistemático

LOCALIZAÇÃO DO MUNICÍPIO NO ESTADO

LOCALIZAÇÃO DO MUNICÍPIO NO BRASIL

