

ELEMENTOS PLANIMÉTRICOS

CONVENÇÕES CARTOGRÁFICAS

ELEMENTOS ALTIMÉTRICOS

CONVENÇÕES TEMÁTICAS

LIMITES

ATUALIZAÇÕES CARTOGRÁFICAS

LEGENDA

MAPA MUNICIPAL ESTATÍSTICO

Escala: 1 : 50.000

MINISTÉRIO DO PLANEJAMENTO, ORÇAMENTO E GESTÃO

IBGE

ASPECTOS FÍSICOS

Formigueiro - RS

Localização do município no Mapeamento Sistemático

Atuação das Partes do Mapa

Localização no Estado

Fonte: Mapa Índice do Brasil - IBGE

GEOLOGIA		NOME	
DESCRIÇÃO	USO	DESCRIÇÃO	USO

CRONOLOGIA

EDIÇÃO	DATA
2010	7/6/2011

Consultar Metadados

ASPECTOS FÍSICOS

Formigueiro - RS

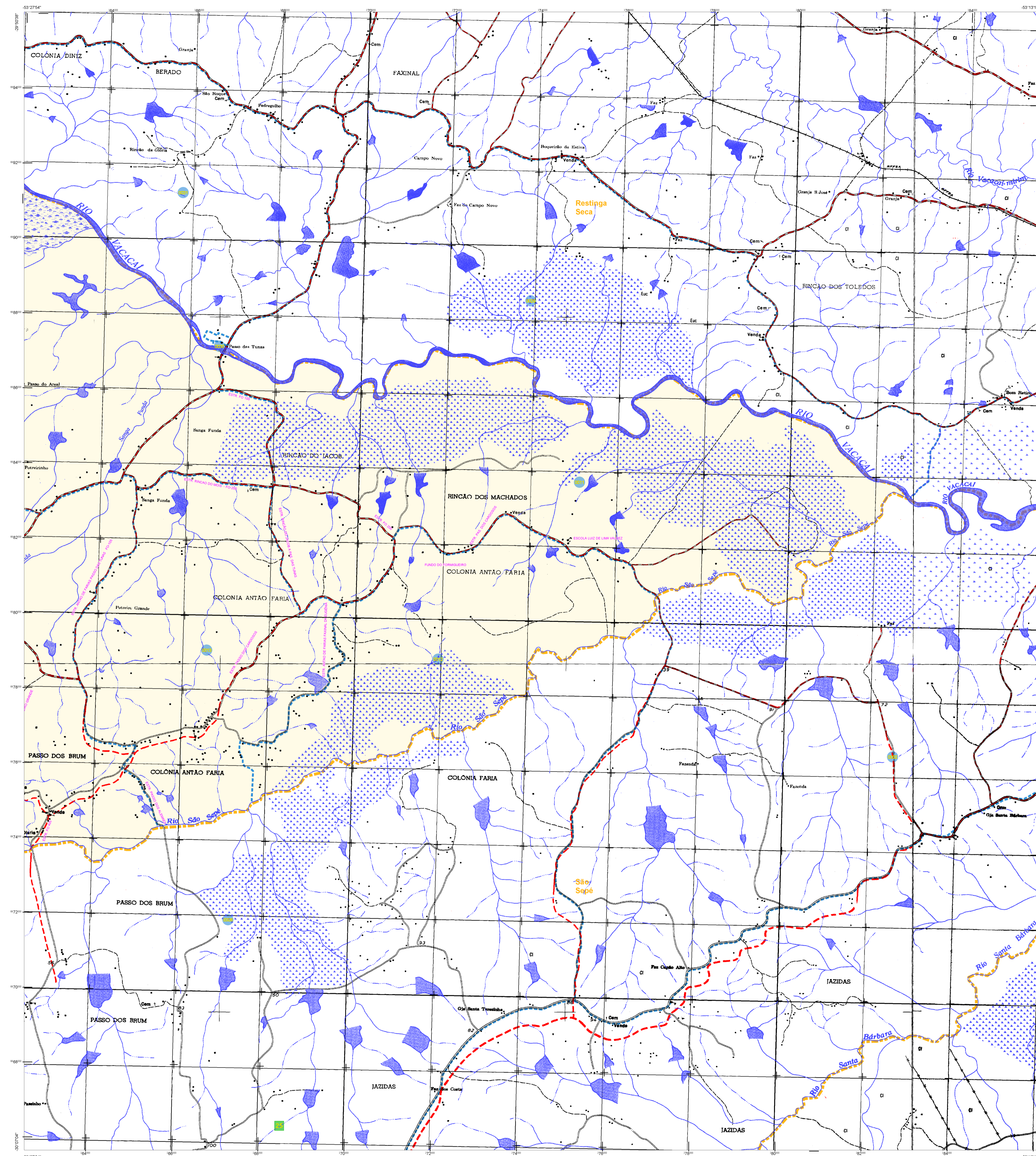
Localização do município no Mapeamento Sistemático

Atuação das Partes do Mapa

Localização no Estado

Fonte: Mapa Índice do Brasil - IBGE

IBGE



MAPA MUNICIPAL ESTATÍSTICO

Escala: 1 : 50.000

Sistema de Coordenadas Geográficas em Unidades Geográficas - SBRAS 2000
Coordenadas Planas - Formigueiro em UTM - SBRAS 2000
Origem da projeção: 478 500 000,000
Fuso horário: UTC - 03:00

Este produto integra a coleção de mapas municipais produzida em parceria com os municípios. O IBGE, SBRAS e o município, em conjunto, realizaram a coleta de dados e a elaboração do mapa. Este mapa não representa o território real, sendo apenas uma representação cartográfica.

MINISTÉRIO DO PLANEJAMENTO, ORÇAMENTO E GESTÃO
IBGE - INSTITUTO BRASILEIRO DE GEOGRAFIA E ESTATÍSTICA
A DART/IBGE é responsável pela produção e atualização do mapa. O IBGE não se responsabiliza por danos ou prejuízos decorrentes do uso indevido das informações aqui contidas.
Rio de Janeiro, 15 de maio de 2011.
IBGE - INSTITUTO BRASILEIRO DE GEOGRAFIA E ESTATÍSTICA

IBGE - INSTITUTO BRASILEIRO DE GEOGRAFIA E ESTATÍSTICA

CONVENÇÕES TEMÁTICAS

Limite: Distrital	Sub-Distrital	Sector Censitário
Verificação		
Distrito	Sub-Distrito	Sector Censitário
Distrito	Sub-Distrito	Sector Censitário

LIMITES

Limite Internacional	Limite Estadual	Limite Municipal	Limite de Freguesia	Limite de Paróquia	Limite de Município
Áreas Especiais					

Obs: Os limites provenientes das tabelas "municípios" representadas na cor verde estão desatualizados e devem ser desconsiderados.

ELEMENTOS PLANIMÉTRICOS

CONVENÇÕES CARTOGRÁFICAS

ELEMENTOS ALTIMÉTRICOS

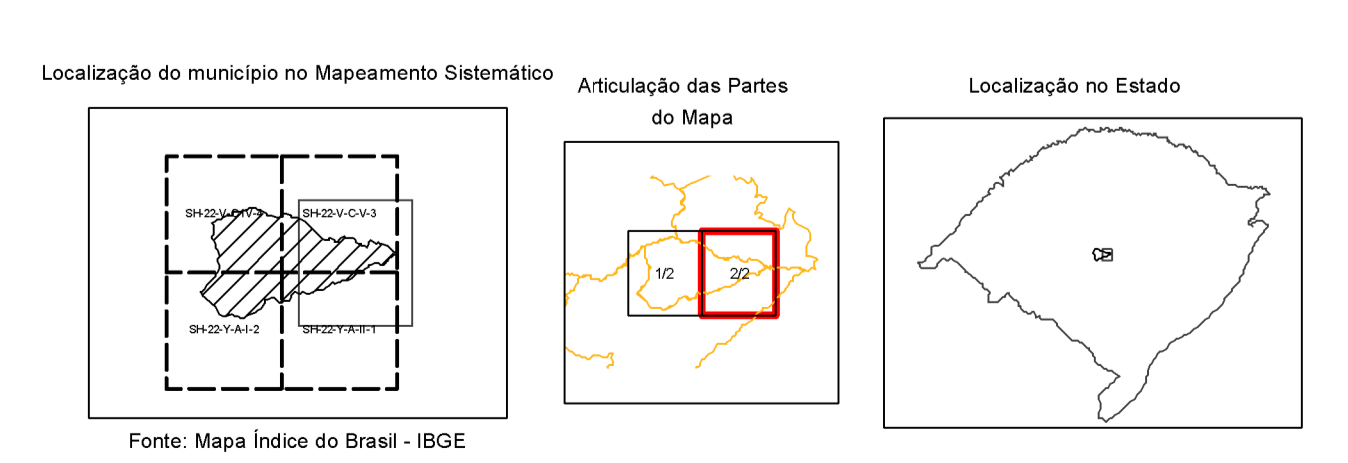
ELEMENTOS DE HIDROGRAFIA

ATUALIZAÇÕES CARTOGRÁFICAS

COR MAGENTA - Lançamento em 01/01/2011
COR VERDE - Lançamento aproximado sem comprovação cartográfica

GEODINÂMICA

DATA	TÍTULO	FEITO POR	REVISÃO



CRONOLOGIA

EDIÇÃO	DATA
1ª	7/8/2011

Atualização de dados e documentação técnica e atualização
Consultar Metadados

Formigueiro - RS

ASPECTOS FÍSICOS

Região	CENTRO OCIDENTAL RIO-GRANDENSE
Município	FORMIGUEIRO
Distrito	RESTINGA SECA
Altitude da Sede	Área
Latitude	-30
Longitude	-53 450
Coordenadas UTM	258937 86 81
Coordenadas UTM	687873 57 81

INFORMAÇÕES

Coordenação Técnica	COORDENADOR
Coordenação de Campanha	
Coordenação de Produção	
Coordenação de Edições Técnicas	
Coordenação de Impressão	
Unidades Especiais do IBGE	
Coordenação	
Centro de Documentação e Disseminação de Informação	COORDENADOR