

ELEMENTOS PLANIMÉTRICOS

CONVENÇÕES CARTOGRÁFICAS

ELEMENTOS ALTIMÉTRICOS

ELEMENTOS DE HIDROGRAFIA

ATUALIZAÇÕES CARTOGRÁFICAS

OSR MAGENTA - Lançamento em 01/01/2011
COR VERDE - Lançamento em 01/01/2011

Convenções Temáticas

Identificação

LIMITES

Áreas especiais

OBS: Os limites provenientes das fontes "reitor" representadas na cor verde foram atualizados e devem ser desconsiderados.

MAPA MUNICIPAL ESTATÍSTICO

Escala: 1 : 50.000

Sistema de Coordenadas Geográficas em Latitudes e Longitudes: 1983 AD 2000
Coordenadas Planas: Mercator Universal UTM - Datum: 1983
Origem do datum geográfico: 56° 00' 00" W
Origem do datum universal: 56° 00' 00" W

Este produto integra a coleção de mapas municipais produzida pelo IBGE em parceria com os municípios, com o objetivo de fornecer informações geográficas e estatísticas para o planejamento e a gestão dos municípios.

MINISTÉRIO DO PLANEJAMENTO, ORÇAMENTO E GESTÃO
SECRETARIA DE POLÍTICAS ESTATÍSTICAS
A DIRETORIA DE GEOGRAFIA, INFORMAÇÕES E GESTÃO DO TERRITÓRIO
do IBGE, em parceria com o município de Fortaleza dos Valos, RS, elaborou este mapa.

Brasília, 18 de maio de 2011.

GEOLOGIA		NOME	
TIPO	IDENTIFICAÇÃO	TIPO	IDENTIFICAÇÃO

Localização do município no Mapeamento Sistemático

Atuação das Partes do Mapa

Localização no Estado

Fonte: Mapa Índice do Brasil - IBGE

CRONOLOGIA

EDIÇÃO	2010
REVISÃO	7/7/2011

Consultar Metadados

Fortaleza dos Valos - RS

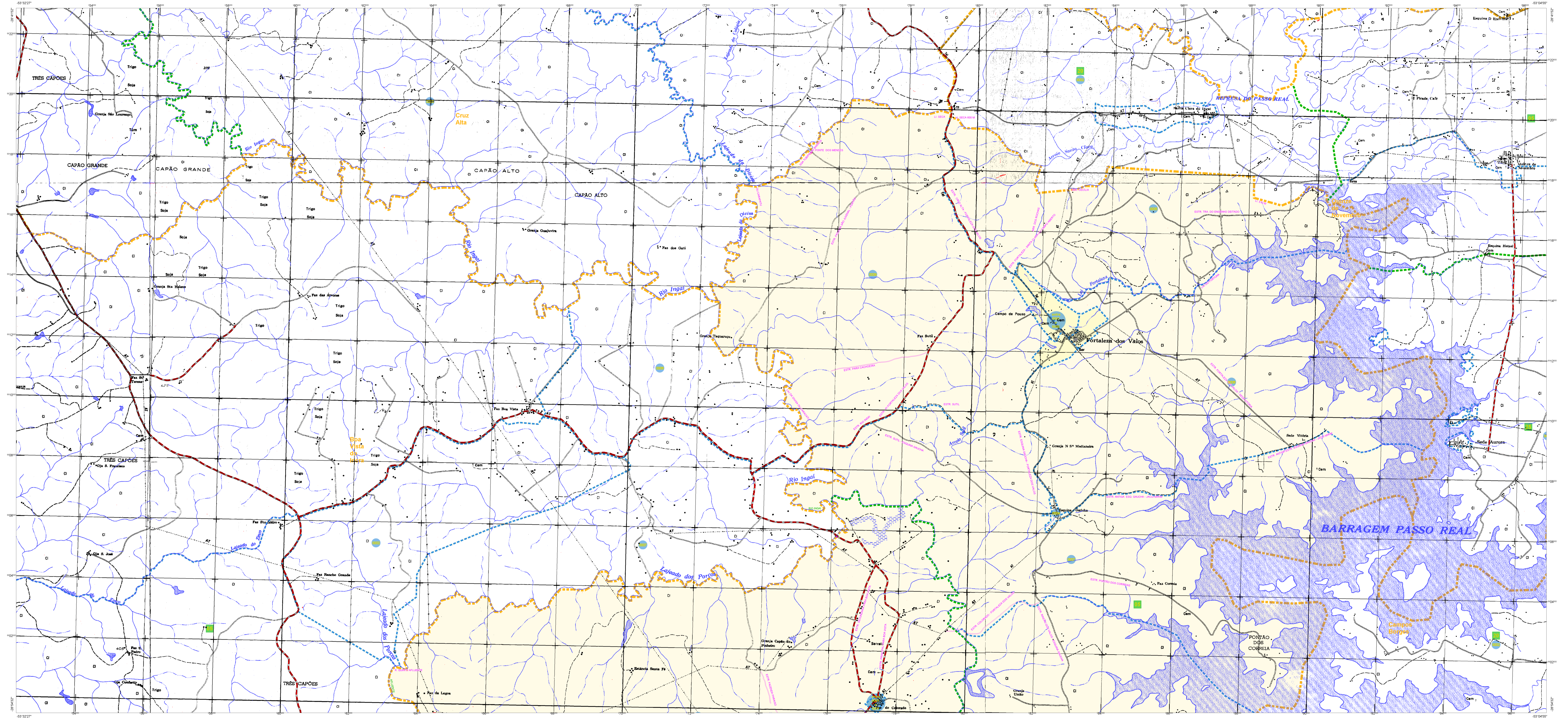
ASPECTOS FÍSICOS

Região: NOROESTE RIO-GRANDENSE
Município: CRUZ ALTA
Área: 28328,09 km²
Altitude da Sede: 287 m
Coordenadas Geográficas: 53° 22' 33" W, 28° 32' 09" S

IDENTIFICAÇÃO

Coordenação Técnica: Coordenação de Cartografia
Coordenação de Estatísticas Territoriais
Unidades Regionais do IBGE
Coordenação de Geografia e Estatística do IBGE
Coordenação de Informação e Estatística do IBGE

COORDENADOR GERAL: ...
COORDENADOR REGIONAL: ...
COORDENADOR LOCAL: ...



ELEMENTOS PLANIMÉTRICOS

CONVENÇÕES CARTOGRÁFICAS

ELEMENTOS ALTIMÉTRICOS

ELEMENTOS DE HIDROGRAFIA

ATUALIZAÇÕES CARTOGRÁFICAS

OSM: Os limites provenientes das telhas "vector" representadas na cor verde foram atualizados e devem ser desconsiderados.

CONVENÇÕES TEMÁTICAS

IDENTIFICAÇÃO

LIMITES

IDENTIFICAÇÃO

OSM: Os limites provenientes das telhas "vector" representadas na cor verde foram atualizados e devem ser desconsiderados.

MAPA MUNICIPAL ESTATÍSTICO

Escala: 1 : 50.000

Divisão de Cartografia Geográfica em Letha/Logos/2003
Coordenadas Planas - Mercator UTM - UTM 24R UTM
Quilômetros por Grau - 60.000 metros por Grau - 60.000 metros por Grau - 60.000 metros por Grau
Este produto integra a coleção de mapas municipais produzida em parceria com as administrações locais e é disponibilizada em formato eletrônico para download gratuito em www.ibge.gov.br.
A DIBGE é responsável pela produção e atualização dos mapas municipais em parceria com as administrações locais.
At. Brasil, 19171 - Fone: 51 3422.1000
At. Brasil, 19171 - Fone: 51 3422.1000

MINISTÉRIO DO PLANEJAMENTO, ORÇAMENTO E GESTÃO
SECRETARIA DE POLÍTICAS DE ADMINISTRAÇÃO - SEPOL
DIRETORIA DE GEOGRAFIA, INFORMATICA E GESTÃO DE BANCOS DE DADOS - DIBGE

GEOLOGIA		NOME	
TIPO	IDENTIFICAÇÃO	TIPO	IDENTIFICAÇÃO

Localização do município no Mapeamento Sistemático

Atuação das Partes do Mapa

Localização no Estado

CRONOLOGIA

Malha Territorial	2010
Edição	7/7/2011
Atualização de dados e documentação técnica e atualização	Consultar Metadados

Fortaleza dos Valos - RS

ASPECTOS FÍSICOS

Região: NOROESTE RIO-GRANDENSE
Município: CRUZ ALTA
Área:
Coordenadas Geográficas:
Latitude: -28,797 Longitude: -53,223

IDENTIFICAÇÃO

Coordenação Técnica:
Coordenação de Cartografia:
Coordenação de Estatística Territorial:
Coordenação de Estatística Demográfica:
Coordenação de Estatística Econômica:
Coordenação de Estatística Social:
Coordenação de Estatística da Saúde:
Coordenação de Estatística da Educação:
Coordenação de Estatística da Cultura:
Coordenação de Estatística da Ciência e Tecnologia:
Coordenação de Estatística da Comunicação:
Coordenação de Estatística da Infraestrutura:
Coordenação de Estatística da Meio Ambiente:
Coordenação de Estatística da Segurança:
Coordenação de Estatística da Defesa:
Coordenação de Estatística da Administração:
Coordenação de Estatística da Gestão:
Coordenação de Estatística da Informação: