

ELEMENTOS PLANIMÉTRICOS

Edificações

- Igreja, Escola, Misa
- Moinho de vento, Moinho de água
- Campo de emergência, Parol
- Localidade
- Linha transmissora de energia, Cerca
- Linha telefônica
- Rodovias: auto-estrada, pavimentada, sem pavimentação, sem pavimentação, caminho carroçável, trilha, caminho e picada, pedregoso de estrada, federal, estadual
- Ferrovias: bitola larga, bitola estreita

ELEMENTOS ALTIMÉTRICOS

- Riove topográfico, Referência de nível
- Ponto astronômico, Ponto barométrico
- Cota comprovada
- Superfície deformada, Área

ELEMENTOS DE HIDROGRAFIA

- Curso d'água intermitente
- Lago ou lagoa intermitente
- Terrão sujeito a inundação, Salina
- Briga ou planície
- Pico (água), Nascente
- Rapto e catadutos grandes
- Rapto e catadutos
- Rocha submersa e a descoberto
- Molhe e represa, terra e alvenaria
- Arcoaberto, No seco ou de alívio
- Recife rochoso

ATUALIZAÇÕES CARTOGRÁFICAS

COR MAGENTA - Levantamento por GPS e/ou imagens de Satélite
COR VERDE - Levantamento aerofotogramétrico

CONVENÇÕES TEMÁTICAS

Limites: Distrital	Sub-Distrital	Sector Censitário
Identificação: Distrito	Sub-Distrito	Sector Urbano
Identificação: Sector Rural	Agglomerado Rural	

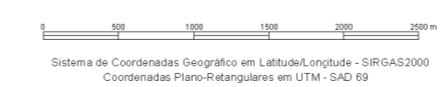
LIMITES

- Informacional
- Intermunicipal
- Intermunicipal
- Áreas especiais

Obs: Os limites provenientes das fontes acima representadas na cor preta estão desatualizados e devem ser desconsiderados.

MAPA MUNICIPAL ESTATÍSTICO

Escala: 1 : 50.000



Coordenadas Geográficas: UTM - Datum: SAD 69
Origem das coordenadas: UTM - Escala: 500000 - Fuso: 18
Altitude ao nível do mar: 10.000 a 500 m (respostiva)

MINISTÉRIO DO PLANEJAMENTO, ORÇAMENTO E GESTÃO
INSTITUTO BRASILEIRO DE GEOGRAFIA E ESTATÍSTICA
DIRETORIA DE RECURSOS CARTOGRÁFICOS E GESTÃO DE INFORMAÇÃO
Av. Brasil, 1531 - Plano Sul - CEP: 20074-913 - Rio de Janeiro - RJ

Divisão Político-Administrativa		NOME
05000000	05000000	GRAVATAÍ
05000000	05000000	PARQUE VERMELHO
05000000	05000000	FRANCOIA
05000000	05000000	MORUNGUAIA

Localização do município no Mapeamento Sistemático

Articulação dos Partes do Mapa

Localização no Estado

Fonte: Mapa Índice do Brasil - IBGE

CRONOLOGIA

MALHA TERRITORIAL	2010
EDIÇÃO	7/23/2011
INFORMAÇÕES	Consultar Metadados

Gravataí - RS

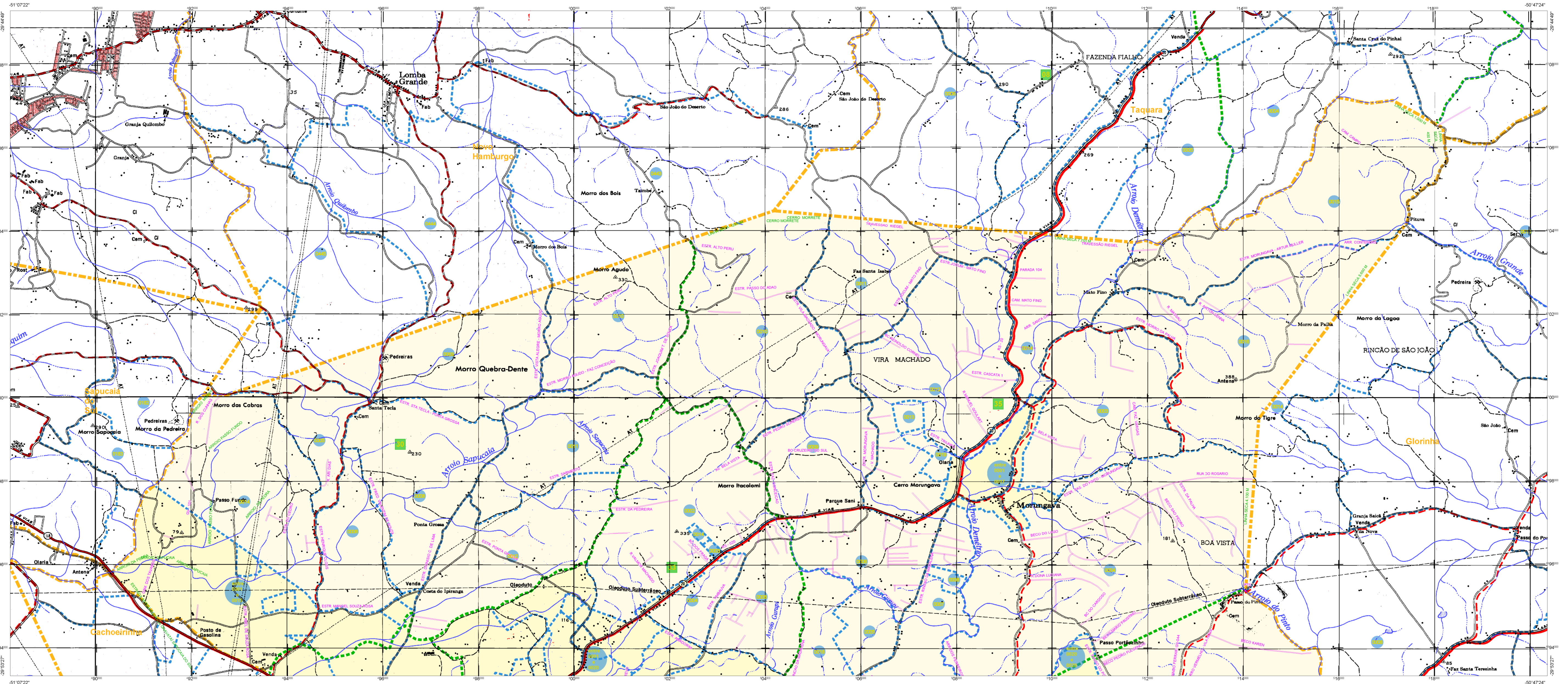
ASPECTOS FÍSICOS

METROPOLITANA DE PORTO ALEGRE
PORTO ALEGRE

Área da Sede	Área
Latitudes: -29.944	E: 50.0772.02
Longitude: -50.962	W: 68.7408.37
	51

IMPLEMENTAÇÃO

Coordenação Geral	CCAR
Coordenação Técnica	CEFE
Unidade Produtora	Unidade Produtora do IBGE
Elaboração	Centro de Documentação e Disseminação de Informação



ELEMENTOS PLANIMÉTRICOS

Edificações
Igreja, Escola, Mira
Moinho de vento, Moinho de água
Campo de emergência, Parol
Localidades
Linha transmissora de energia, Cerca
Linha telefônica
Rodovias
auto-estrada
pavimentação
sem pavimentação
camioneteiros
trilho, caminho e picada
pedra de estrada, federal, estadual
Ferroviária
bóia briga
bóia morta

ELEMENTOS ALTIMÉTRICOS

Riove trogonométrico, Referência de nível
Ponto astronômico, Ponto barométrico
Cota comprovada
Superfície deformada, Área

ELEMENTOS DE HIDROGRAFIA

Curso d'água intermitente
Lago ou lagoa intermitente
Terreno sujeito a inundação, Salina
Brimbo ou pântano
Pisado (água), Nascente
Rápidos e cachoeiras grandes
Rápidos e cachoeiras
Rocha submersa e a descoberto
Moine e represa, terra e alvenaria
Arcoaberto, No seco ou de alívio
Recife rochoso

ATUALIZAÇÕES CARTOGRAFICAS
COR MAGENTA - Levantamento por GPS e/ou imagens de Satélites
COR VERDE - Levantamento a partir de cartografia cartográfica

CONVENÇÕES CARTOGRAFICAS

Convenções Temáticas

Limites: Distrital	Sub-Distrital	Setor Censitário
Identificação: Distrito	Sub-Distrito	Setor Urbano
	Rural	Agglomerado Rural

LIMITES

Informacional
municipal
intermunicipal
áreas especiais

OBS: Os limites provenientes das fontes acima representadas na cor verde estão desatualizados e devem ser desconsiderados

MAPA MUNICIPAL ESTATÍSTICO

Escala: 1 : 50.000

Ministério do Planejamento, Orçamento e Gestão
IBGE - Instituto Brasileiro de Geografia e Estatística
Rua de Janeiro, 111 - Praça do Relógio
Rio de Janeiro - CEP 21.141-011

Divisão Político-Administrativa

CODMUN	UF	NOME
4309209	RS	GRAVATAÍ
4309201	RS	PARQUE VERA CRUZ
4309202	RS	PARQUE VERMELHO
4309203	RS	FRANCO
4309204	RS	MORUNGAVA

Localização do município no Mapeamento Sistemático

Articulação dos Partes do Mapa

Localização no Estado

Fonte: Mapa Índice do Brasil - IBGE

CRONOLOGIA

MALHA TERRITORIAL	2010
EDIÇÃO	7/23/2011
Atualização e Análise	Consultar Metadados

Gravataí - RS

ASPECTOS FÍSICOS

METROPOLITANA DE PORTO ALEGRE
METROPOLITANA DE PORTO ALEGRE

Município de Gravataí	Área
Latitudes: -29.944	E 50.0772.02
Longitude: -50.962	W 51.687408.37

IMPLEMENTAÇÃO

Coordenação Geral	CCAR
Coordenação de Cartografia	CCAR
Coordenação Técnica	CCAR
Coordenação de Infraestrutura	CCAR
Coordenação de Imagens de Satélites	CCAR
Coordenação de Imagens de Satélites	CCAR
Coordenação de Imagens de Satélites	CCAR
Coordenação de Imagens de Satélites	CCAR