

ELEMENTOS PLANIMÉTRICOS

CONVENÇÕES CARTOGRÁFICAS

CONVENÇÕES TEMÁTICAS

ELEMENTOS ALTIMÉTRICOS

ELEMENTOS DE HIDROGRAFIA

LIMITES

ATUALIZAÇÕES CARTOGRÁFICAS

CSM MAGENTA - Lançamento em 01/01/2011
COR VERDE - Lançamento em 01/01/2011

MAPA MUNICIPAL ESTATÍSTICO

Escala: 1 : 50.000

Sistema de Coordenadas Geográficas em Latitudes e Longitudes: 508343 2000
Coordenada Planar - Mercator UTM 18Q - 544 000
Origem do datum: SIA - Datum de Amsterdã - 1956 - 51
Altitude em metros - 1500 - 000 m

Este produto integra a coleção de mapas municipais gerada em parceria com as administrações locais e é disponibilizado em formato digital em 2011, sendo a versão em formato impresso disponibilizada em 2012. Este produto é disponibilizado em formato digital em 2011, sendo a versão em formato impresso disponibilizada em 2012.

MINISTÉRIO DO PLANEJAMENTO, ORÇAMENTO E GESTÃO
SECRETARIA DE POLÍTICAS DE ADMINISTRAÇÃO E GESTÃO TERRITORIAL
A DIRETORIA DE GEOGRAFIA, INSCRIÇÃO E GESTÃO DE TERRITÓRIOS
EM PARCELA COM O IBGE
At. São José - Porto de Lages
Rua do Brasil, 100 - CEP 89.000-000

Localização do município no Mapeamento Sistemático

Atuação das Partes do Mapa

Localização no Estado

Fonte: Mapa Índice do Brasil - IBGE

GEOCODIGO		UNIDADE	NOME
UF	MUNICÍPIO		
RS	4311007	JAGUARÃO	

ASPECTOS FÍSICOS

Região: SUDESTE RIO-GRANDENSE

Município: JAGUARÃO

Área

Altitude da Sede

Coordenadas Geográficas

Latitude: -32.566

Longitude: -53.376

Altitude: 27635.79 m

Coordenadas UTM: 544000 E, 6384321.73 S

INFORMAÇÕES

Coordenação Técnica: Coordenação de Cartografia

Coordenação de Produção: Coordenação de Estatísticas Territoriais

Coordenação de Edição: Unidades Estaduais do IBGE

Coordenação de Diagramação: Centro de Documentação e Disseminação de Informação

Coordenação de Impressão: Centro de Documentação e Disseminação de Informação

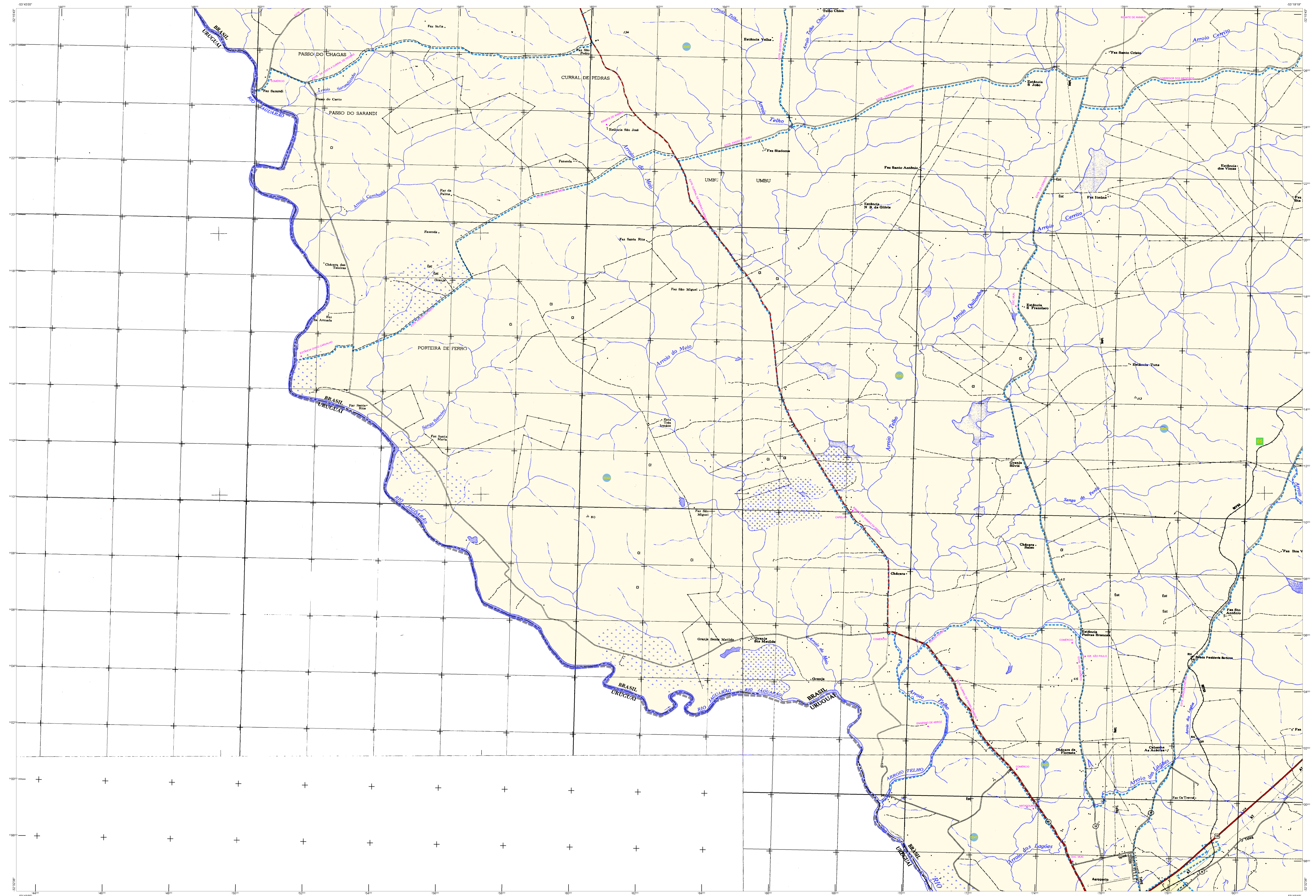
CRONOLOGIA

MALHA TERRITORIAL	EDICAO
2010	07/23/2011

Informações técnicas e documentação técnica e atualização: [Consultar Metadados](#)

Jaguarão - RS

IBGE



ELEMENTOS PLANIMÉTRICOS

CONVENÇÕES CARTOGRÁFICAS

ELEMENTOS ALTIMÉTRICOS

ELEMENTOS DE HIDROGRAFIA

ATUALIZAÇÕES CARTOGRÁFICAS

CSM MAGENTA - Lançamento em 01/01/2011
COR VERDE - Lançamento aproximado sem compensação cartográfica

Convenções Temáticas

Limite	Distrito	Sub-Distrito	Sector	Setor Urbano
---	---	---	---	---

LIMITES

internacional
intermunicipal
áreas especiais

OBS: Os limites provenientes das folhas "rubr" representadas na cor verde estão desatualizados e devem ser desconsiderados.

MAPA MUNICIPAL ESTATÍSTICO

Escala: 1 : 50.000

Sistema de Coordenadas Geográficas em Unidades Geográficas: UTM 2000
Coordenadas Planas: Mercator Universal UTM 2000
Origem do datum geográfico: SIRGAS 2011
Datum: SIRGAS 2011
Projecção: UTM
Fuso horário: UTC-03:00
Elevação: 0 metros

Este produto integra a coleção de mapas municipais gerados pelo Sistema de Informações Geográficas do IBGE, sendo a cartografia de base do Mapeamento Sistemático de 2010, atualizada com dados do IBGE, SIRGAS 2011 e outras fontes de dados disponíveis em 2011, com a finalidade de fornecer informações geográficas atualizadas e completas de acordo com as necessidades cartográficas.

MINISTÉRIO DO PLANEJAMENTO, ORÇAMENTO E GESTÃO
INSTITUTO BRASILEIRO DE GEOGRAFIA E ESTATÍSTICA
A DIRETORIA DE GEOGRAFIA, INFORMAÇÃO E GESTÃO DE DADOS
ESTATÍSTICOS DO IBGE
Av. Brasil, 1871 - Fone: (51) 3411-1000
Rio de Janeiro, RJ - CEP: 20047-900

GEOGRÁFICO		NOME	
UF	MUNICÍPIO	UF	MUNICÍPIO
RS	JAGUARÃO		

Localização do município no Mapeamento Sistemático

Atuação das Partes do Mapa

Localização no Estado

Fonte: Mapa Índice do Brasil - IBGE

CRONOLOGIA

Malha Territorial	2010
Edição	07/23/2011
Formato Original e Documentação Técnica e Atualizado	Consultar Metadados

Jaguarão - RS

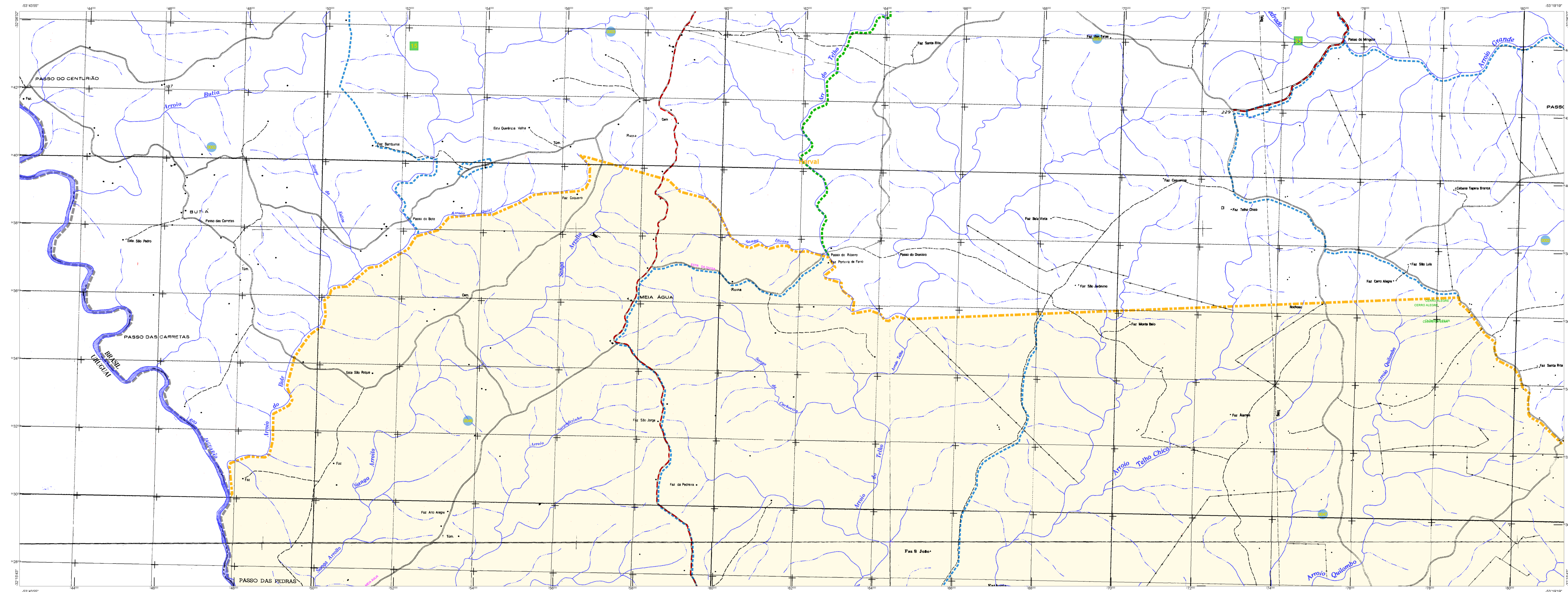
ASPECTOS FÍSICOS

Região: SUDESTE RIO-GRANDENSE
Município: JAGUARÃO
Área: [] km²
Altitude da Sede: [] metros
Coordenadas Geográficas: [] []
Latitude: -32,566 [] S
Longitude: -53,376 [] W

IDENTIFICAÇÃO

Coordenação Técnica: []
Coordenação de Cartografia: []
Coordenação de Estatística Territorial: []
Coordenação de Estatística Demográfica: []
Unidade Estatística do IBGE: []
Atualização: []
Centro de Documentação e Disseminação de Informação: []

CDM: []



ELEMENTOS PLANIMÉTRICOS

CONVENÇÕES CARTOGRÁFICAS

ELEMENTOS ALTIMÉTRICOS

ELEMENTOS DE HIDROGRAFIA

ATUALIZAÇÕES CARTOGRÁFICAS

COR MAGENTA - Lançamento em 01/01/2011
COR VERDE - Lançamento aproximado sem comprovação cartográfica

Convenções Temáticas

Limite	Distrito	Sub-Distrito	Sector	Sector Urbano
---	---	---	---	---

Identificação

Distrito	Sub-Distrito	Sector	Sector Urbano
---	---	---	---

LIMITES

- internacional
- intermunicipal
- intermunicipal
- áreas especiais

OBS: Os limites provenientes das Telhas "redes" representadas na cor verde estão desatualizados e devem ser desconsiderados.

MAPA MUNICIPAL ESTATÍSTICO

Escala: 1 : 50.000

Sistema de Coordenadas Geográficas em Unidades Logadas: 1984(S) 2000
Coordenadas Planas: Mercator Universal UTM - Datum: S 4830
Origem do Datum: 05/05/1984 - 05/05/1984 - 05/05/1984
Datum: S 4830 - 05/05/1984 - 05/05/1984 - 05/05/1984

Este produto integra a coleção de mapas municipais gerada de forma automática a partir do produto de dados de geoprocessamento disponibilizado pelo IBGE, SIBGE e outros, em formato vetor, sob o nome de Mapa Municipal Digital do IBGE. Os dados geográficos de origem foram, antes de serem publicados, devidamente corrigidos e atualizados de acordo com as informações cartográficas.

MINISTÉRIO DO PLANEJAMENTO, ORÇAMENTO E GESTÃO
SECRETARIA DE POLÍTICAS DE GOVERNOS E TERRITÓRIOS
A DIRETORIA DE GEOGRAFIA, INSCRIÇÃO E GESTÃO DE TERRITÓRIOS
ESTATÍSTICA DO BRASIL
BRASÍLIA, 19/11/2011. Página 1 de 1
Mapa Municipal Digital do IBGE

GEOCODIGO		NOME	
UF	MUNICÍPIO	UF	MUNICÍPIO
RS	JAGUARÃO	RS	JAGUARÃO

Localização do município no Mapeamento Sistemático

Atuação das Partes do Mapa

Localização no Estado

Fonte: Mapa Índice do Brasil - IBGE

CRONOLOGIA

EDIÇÃO	DATA
07/23/2011	

Consultar Metadados

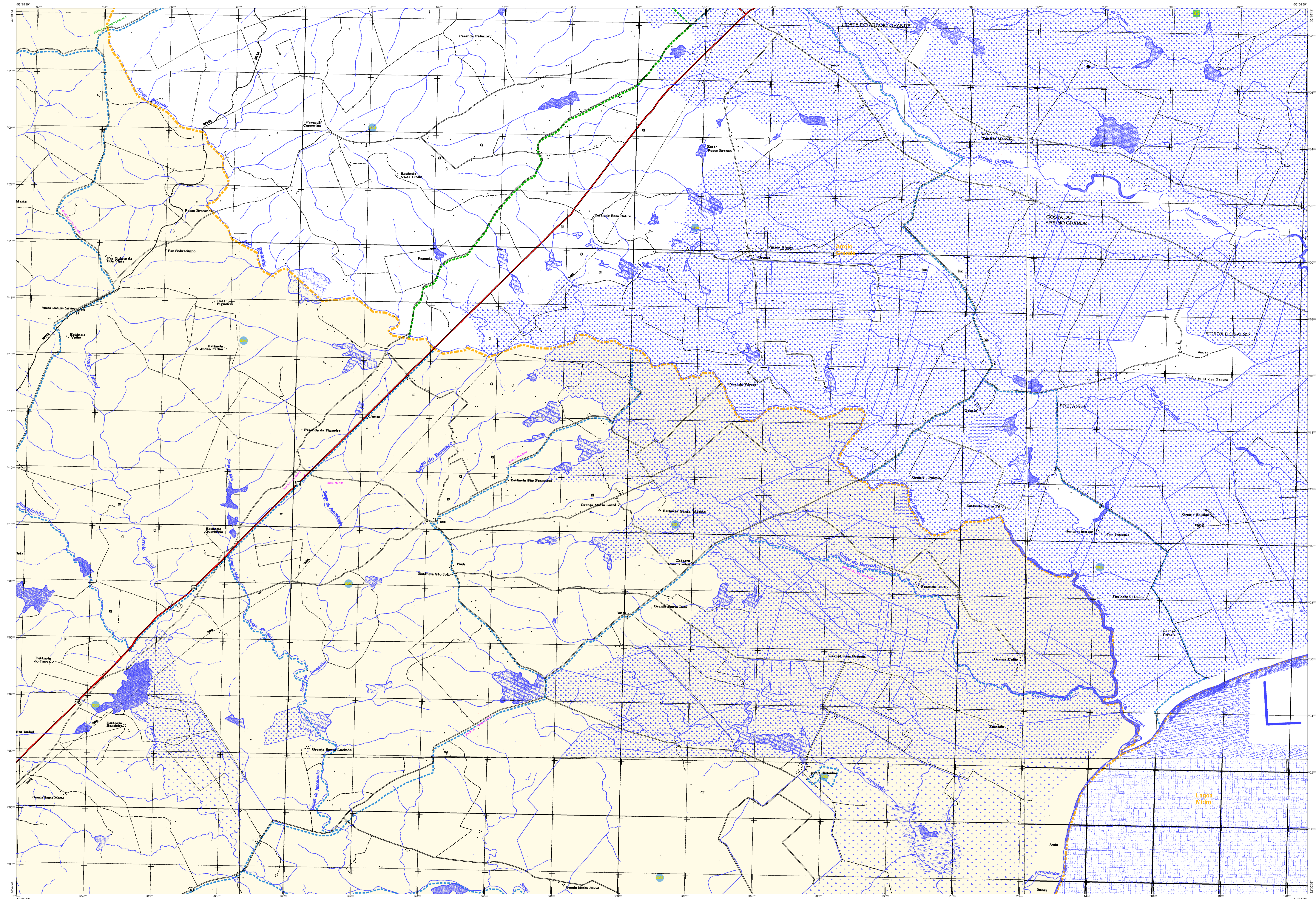
Jaguarão - RS

ASPECTOS FÍSICOS

Região: SUDESTE RIO-GRANDENSE
Município: JAGUARÃO
Área: 27625,79 km²
Altitude da Sede: 533,76 m
Coordenadas Geográficas: 53°37' W, 27°23' S

INFORMAÇÕES

Coordenação Técnica: Coordenação de Cartografia
Coordenação de Estatística e Territórios
Coordenação de Estatística e Territórios
Unidades Estatísticas do IBGE
Coordenação: Centro de Documentação e Disseminação de Informação
Código: 4311007



ELEMENTOS PLANIMÉTRICOS

- Edifícios
- Uzina, Escola, Misa
- Monte de cimento, Montão de areia
- Campo de energia, Farol
- Localidades
- Linhas de transmissão de energia, Caixa
- Linhas telefônicas
- Rodovias
- Asfalto
- Asfalto pavimentado
- Asfalto não pavimentado
- Asfalto em construção
- Trilhos, ferrovias e estação
- Posto de estação ferroviária, estações
- Ferrovias
- Estação de trem
- Estação de metrô

CONVENÇÕES CARTOGRÁFICAS

CONVENÇÕES TEMÁTICAS

IDENTIFICAÇÃO

Distrito	Sub-Distrito	Setor Especial	Setor Urbano

LIMITES

- Internacional
- Estadual
- Municipal
- Áreas especiais

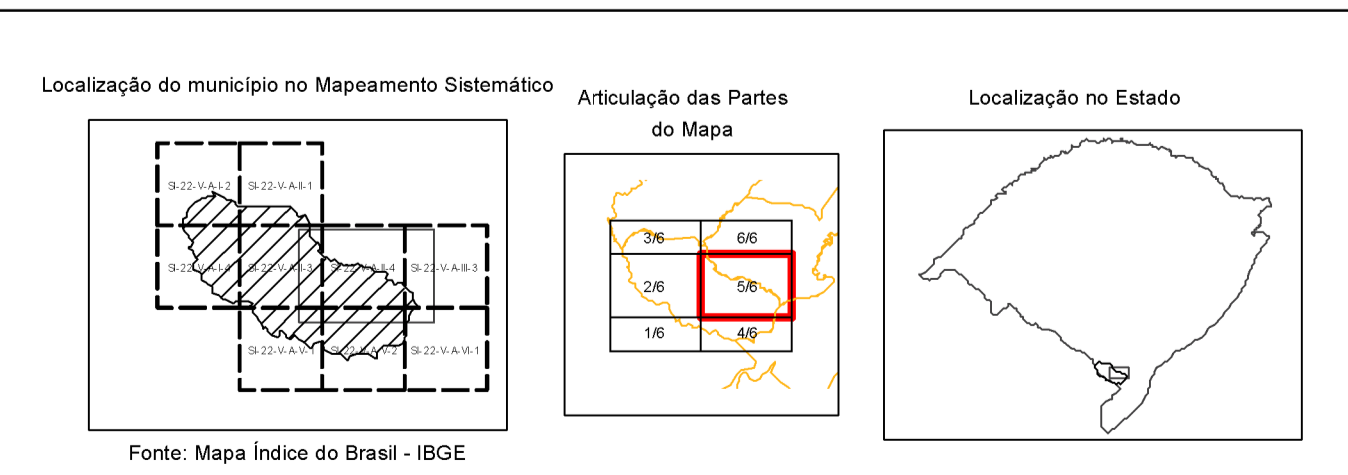
MAPA MUNICIPAL ESTATÍSTICO

Escala: 1 : 50.000

Sistema de Coordenadas Geográficas em Latitudes/Longitudes: 508343 2000
Coordenadas Planas - Mercator Universal UTM - 508343 2000
Origem do datum geodésico: CGRS - Geóide Brasileiro - 1964 - 51
Datum: 1964 - 51
Escala: 1 : 50.000
Este produto implica a utilização de mapas municipais produzidos em parceria com os municípios. A partir do ano de 2010, o IBGE passou a utilizar mapas municipais produzidos em parceria com os municípios. Este produto implica a utilização de mapas municipais produzidos em parceria com os municípios. A partir do ano de 2010, o IBGE passou a utilizar mapas municipais produzidos em parceria com os municípios. Este produto implica a utilização de mapas municipais produzidos em parceria com os municípios. A partir do ano de 2010, o IBGE passou a utilizar mapas municipais produzidos em parceria com os municípios.

COORDENADAS

COORDENADA	VALOR	NOME
Latitude	27 56' 50" S	JAGUARÃO
Longitude	53 37' 50" W	JAGUARÃO



CRONOLOGIA

Malha Territorial	2010
Edição	07/23/2011
Atualização	Consultar Metadados

Jaguarão - RS

ASPECTOS FÍSICOS

SUDESTE RIO-GRANDENSE

Município: JAGUARÃO

Área: 279,35 km²

Altitude da Sede: 279,35 m

Coordenadas Geográficas: 27° 56' 50" S, 53° 37' 50" W

IBGE

ASPECTOS POLÍTICOS

Coordenação Técnica: Coordenação de Cartografia

Coordenação de Edições e Serviços: Coordenação de Edições e Serviços

Unidades Responsáveis: Unidades Responsáveis do IBGE

Atualização: Centro de Documentação e Disseminação de Informação

CDM

