

ELEMENTOS PLANIMÉTRICOS

Edifícios, Igreja, Escola, Mina, Molho de vento, Molho de água, Campo de emergência, Parol, Localidade, Linha transmissora de energia, Cerca, Linha telefônica, Rodovias, auto-estrada, pavimentação, sem pavimentação, caminho carroçável, trilha, caminho e pista, pedregal de estrada, federal, estadual, Ferrovias, bitola larga, bitola estreita.

ELEMENTOS ALTIMÉTRICOS

Riove, Rio geométrico, Referência de nível, Ponto astronômico, Ponto barométrico, Cota comprovada, Superfície deformada, Área, ELEMENTOS DE HIDROGRAFIA, Curso d'água intermitente, Lago ou lagoa intermitente, Terreno sujeito a inundação, Salina, Brejo ou pântano, Pântano (lagoa), Nascente, Rápidos e cachoeiras grandes, Rápidos e cachoeiras, Rochas submersas e a descoberto, Molhe e represa, terra e alvenaria, Ancoradouro, No seco ou alavado, Recife rochoso.

ATUALIZAÇÕES CARTOGRÁFICAS

COR MAGENTA - Levantamento por GPS e/ou imagens de Satélites
COR VERDE - Levantamento a partir de cartografia cartográfica

CONVENÇÕES CARTOGRÁFICAS

Convenções Temáticas

Límites: Distrital	Sub-Distrital	Setor Censitário
Identificação: Distrito	Sub-Distrito	Setor Urbano
Setor Rural	Agglomerado Rural	

LIMITES

Informacional, municipal, intermunicipal, áreas especiais.

LEGENDA

OSI: Os limites provenientes das linhas azuis, representadas na cor verde estão desatualizados e devem ser desconsiderados.

MAPA MUNICIPAL ESTATÍSTICO

Escala: 1 : 50.000

Ministério do Planejamento, Orçamento e Gestão
IBGE - INSTITUTO BRASILEIRO DE GEOGRAFIA E ESTATÍSTICA

Divisão Político-Administrativa

UF	MUNICÍPIO	UF	MUNICÍPIO	UF	MUNICÍPIO
RS	4311106	RS	4311107	RS	4311108
RS	4311109	RS	4311110	RS	4311111
RS	4311112	RS	4311113	RS	4311114
RS	4311115	RS	4311116	RS	4311117
RS	4311118	RS	4311119	RS	4311120

Localização do município no Mapeamento Sistemático

Articulação dos Partes do Mapa

Localização no Estado

Fonte: Mapa Índice do Brasil - IBGE

CRONOLOGIA

MALHA TERRITORIAL	2010
EDIÇÃO	07/23/2011
Última atualização	Consultar Metadados

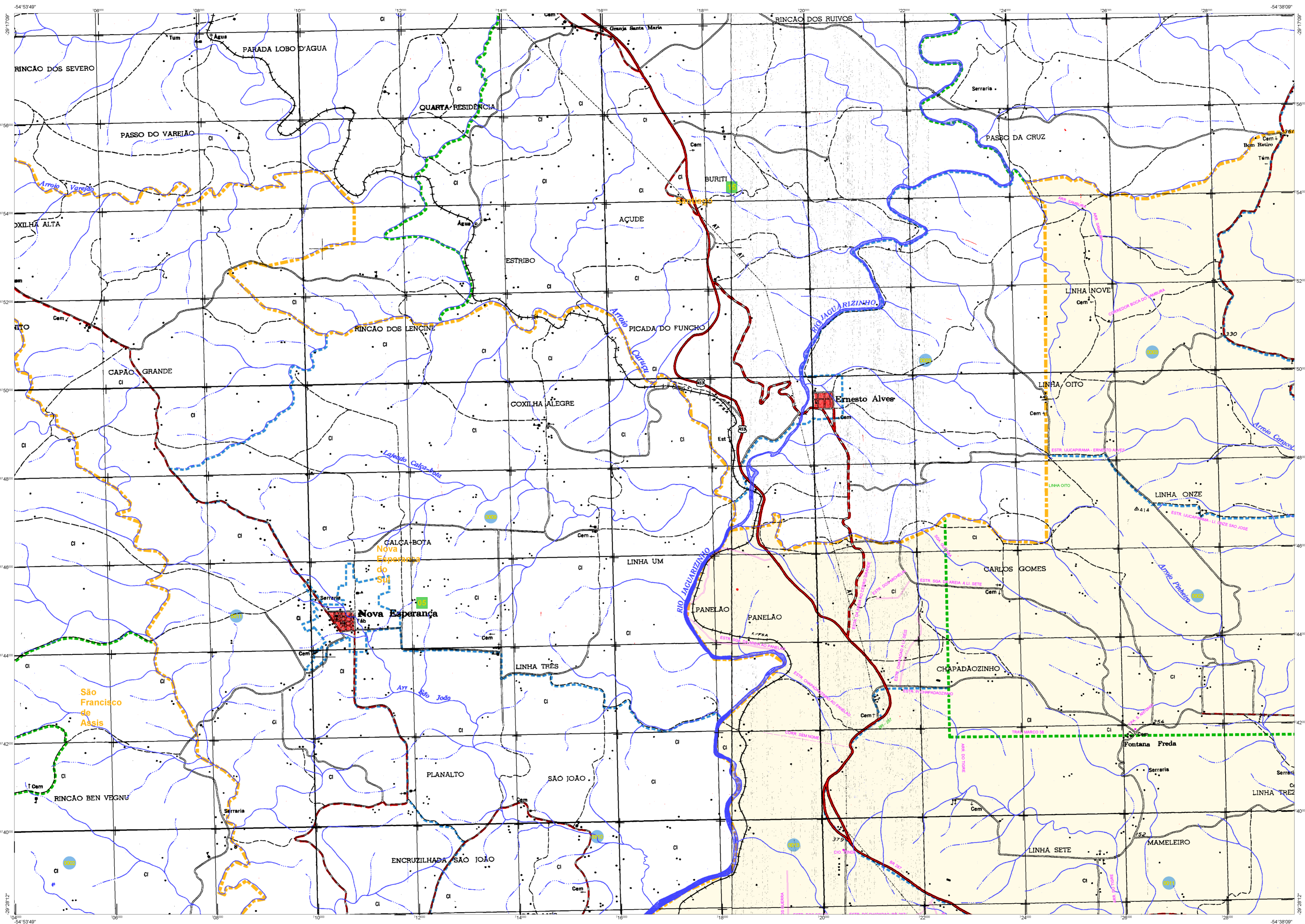
Jaguari - RS

ASPECTOS FÍSICOS

Região: CENTRO OCCIDENTAL RIO-GRANDENSE
Município: SANTA MARIA
Área: 1.244,41 km²
Latitude: -29,487° S
Longitude: -54,69° W

IMPLEMENTAÇÃO

Coordenação Geral: CC-04
Coordenação Técnica: CC-05
Unidades Executoras: CC-06
Elaboração: CC-07
Criação de Cartografia e Diagramação de Informação: CC-08



ELEMENTOS PLANIMÉTRICOS

Edifícios
Igreja, Sacada, Mira
Moinho de vento, Moinho de água
Campo de emergência, Parol
Localidades
Linha transmissora de energia, Cerca
Linha telefônica
Rodovias
auto-estrada
pavimentação
sem pavimentação
camioneteiro
trilho, caminho e pista
pedão de estrada, federal, estadual
Ferrovias
bitola larga
bitola estreita

ELEMENTOS ALTIMÉTRICOS

Perfil trigonométrico, Referência de nível
Ponto astronômico, Ponto barométrico
Cota comprovada
Superfície deformada, Área

ELEMENTOS DE HIDROGRAFIA

Curso d'água intermitente
Lago ou lago intermitente
Terreno sujeito a inundação, Salina
Brimpa ou pântano
Pântano (águas), Nascente
Rápidos e cachoeiras grandes
Rápidos e cachoeiras
Rocha submersa e a descoberto
Moine e represa, terra e alvenaria
Ancoradouro, No seco ou de alívio
Recife rochoso

ATUALIZAÇÕES CARTOGRÁFICAS

COR MAGENTA - Levantamento por GPS e/ou imagens de Satélites
COR VERDE - Levantamento a partir de cartografia cartográfica

CONVENÇÕES CARTOGRÁFICAS

Convenções Temáticas

Limites: Distrital	Sub-Distrital	Setor Censitário
Identificação: Distrito	Sub-Distrito	Setor Urbano
Setor Rural	Agglomerado Rural	

LIMITES

Informacional
municipal
intermunicipal
áreas especiais

OBS: Os limites provenientes de fontes não-representadas na cor preta estão desativados e devem ser desconsiderados

MAPA MUNICIPAL ESTATÍSTICO

Escala: 1 : 50,000

Divisão de Cartografia Geográfica do IBGE - LAC/RS - 09/03/2010
Coordenadas Geográficas em UTM - SAD 83
Origem das coordenadas UTM - Equador - 1983 - 57
Amplitude as coordenadas de 10.000 a 500 m respectivamente
Este mapa integra o Projeto de Mapa Municipal Estatístico do Município de Jaguari-RS, produzido em 2010, com atualização geográfica de fontes não-representadas no SIBGE, com atualização geográfica de fontes não-representadas no SIBGE, com atualização geográfica de fontes não-representadas no SIBGE.

MINISTÉRIO DO PLANEJAMENTO, ORÇAMENTO E GESTÃO
INSTITUTO BRASILEIRO DE GEOGRAFIA E ESTATÍSTICA
Divisão de Cartografia Geográfica do IBGE - LAC/RS - 09/03/2010
Projeto de Mapa Municipal Estatístico do Município de Jaguari-RS

Divisão Político-Administrativa

UF	MUNICÍPIO	NOME
RS	4311106	JAGUARI
RS	4311107	JACUPARÁ
RS	4311108	PANTO SOFRO
RS	4311109	TAGUARI

Localização do município no Mapeamento Sistemático

Articulação dos Partes do Mapa

Localização no Estado

Fonte: Mapa Índice do Brasil - IBGE

CRONOLOGIA

MALHA TERRITORIAL	2010
EDIÇÃO	07/23/2011
SECRETARIA NACIONAL DE Mapeamento, Estatística e Análise	Consultar Metadados

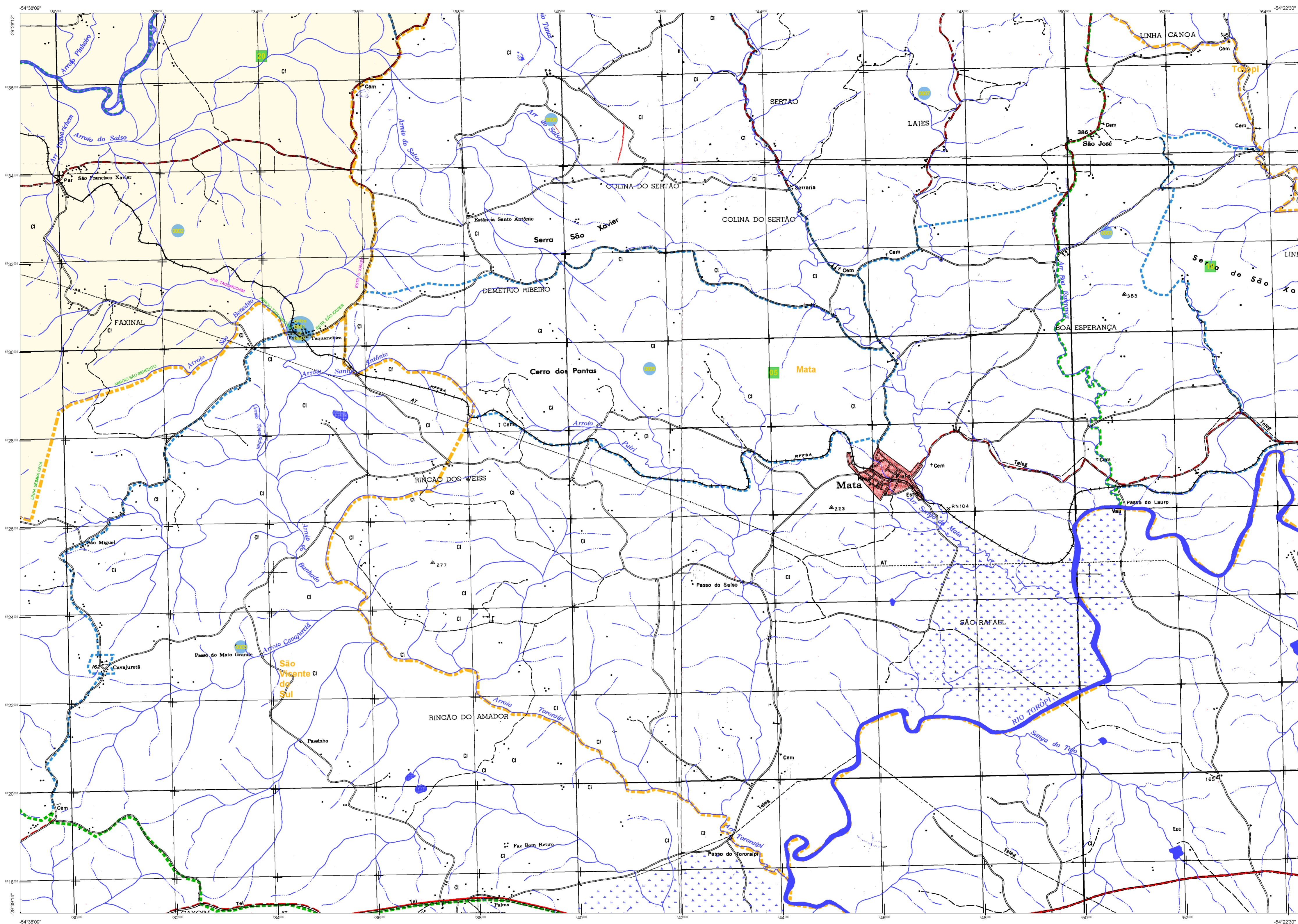
ASPECTOS FÍSICOS

Região: CENTRO OCCIDENTAL RIO-GRANDENSE
Município: SANTA MARIA
Área: 186,00 km²
Latitude: -29,487 E 723941,41
Longitude: -54,69 W 6724714,57

IMPLEMENTAÇÃO

Coordenação Geral: CCAR
Coordenação Técnica: CETE
Unidade Produtora: Instituto Brasileiro de Geografia e Estatística
Elaboração: Centro de Documentação e Disseminação de Informação: CDDI

Jaguari - RS



ELEMENTOS PLANIMÉTRICOS

Edificações

- Igreja, Capela, Mina
- Moinho de vento, Moinho de água
- Campo de emergência, Parol
- Localidades
- Linha transmissora de energia, Cerca
- Linha telefônica
- Rodovias: auto-estrada, pavimentada, sem pavimentação, sem pavimentação, caminho carroçável, trilha, caminho e picada, pedregal de estrada, federal, estadual
- Ferrovias: bitola larga, bitola estreita

ELEMENTOS ALTIMÉTRICOS

- Rovre trigonométrico, Referência de nível
- Ponto astronômico, Ponto barométrico
- Cota comprovada
- Superfície deformada, Área

ELEMENTOS DE HIDROGRAFIA

- Curso d'água intermitente
- Lago ou lagoa intermitente
- Terrão sujeito a inundação, Salina
- Brinço ou pântano
- Floça (água), Naboeste
- Rápido e cachoeira grandes
- Rápido e cachoeira
- Rocha submersa e a descoberto
- Molhe e represa, terra e alvenaria
- Arcoaberto, No seco ou de aluvião
- Recife rochoso

ATUALIZAÇÕES CARTOGRÁFICAS

COR MAGENTA - Levantamento por GPS e/ou imagens de Satélites
COR VERDE - Levantamento a partir de cartografia cartográfica

CONVENÇÕES CARTOGRÁFICAS

Convenções Temáticas

Limites: Distrital	Sub-Distrital	Setor Censitário
Identificação: Distrito	Sub-Distrito	Setor Urbano
Identificação: Setor Rural	Agglomerado Rural	

LIMITES

- Informacional
- Municipal
- Intermunicipal
- Áreas especiais

OBS: Os limites provenientes das fontes acima representadas na sua parte estão desatualizados e devem ser desconsiderados

MAPA MUNICIPAL ESTATÍSTICO

Escala: 1 : 50.000

Ministério do Planejamento, Orçamento e Gestão
IBGE - INSTITUTO BRASILEIRO DE GEOGRAFIA E ESTATÍSTICA

Divisão Político-Administrativa

UF	CEP	UF	CEP	UF	CEP	NOME
RS	91100000	RS	91100000	RS	91100000	JAGUARI
RS	91100000	RS	91100000	RS	91100000	JAGUARI
RS	91100000	RS	91100000	RS	91100000	JAGUARI

Localização do município no Mapeamento Sistemático

Articulação dos Partes do Mapa

Localização no Estado

Fonte: Mapa Índice do Brasil - IBGE

CRONOLOGIA

MALHA TERRITORIAL	2010
EDIÇÃO	07/23/2011
SECRETARIA NACIONAL DE Mapeamento, Estatística e Análises	Consultar Metadados

ASPECTOS FÍSICOS

REGIÃO: CENTRO OCCIDENTAL RIO-GRANDENSE

MUNICÍPIO: SANTA MARIA

Município de Sede: Área

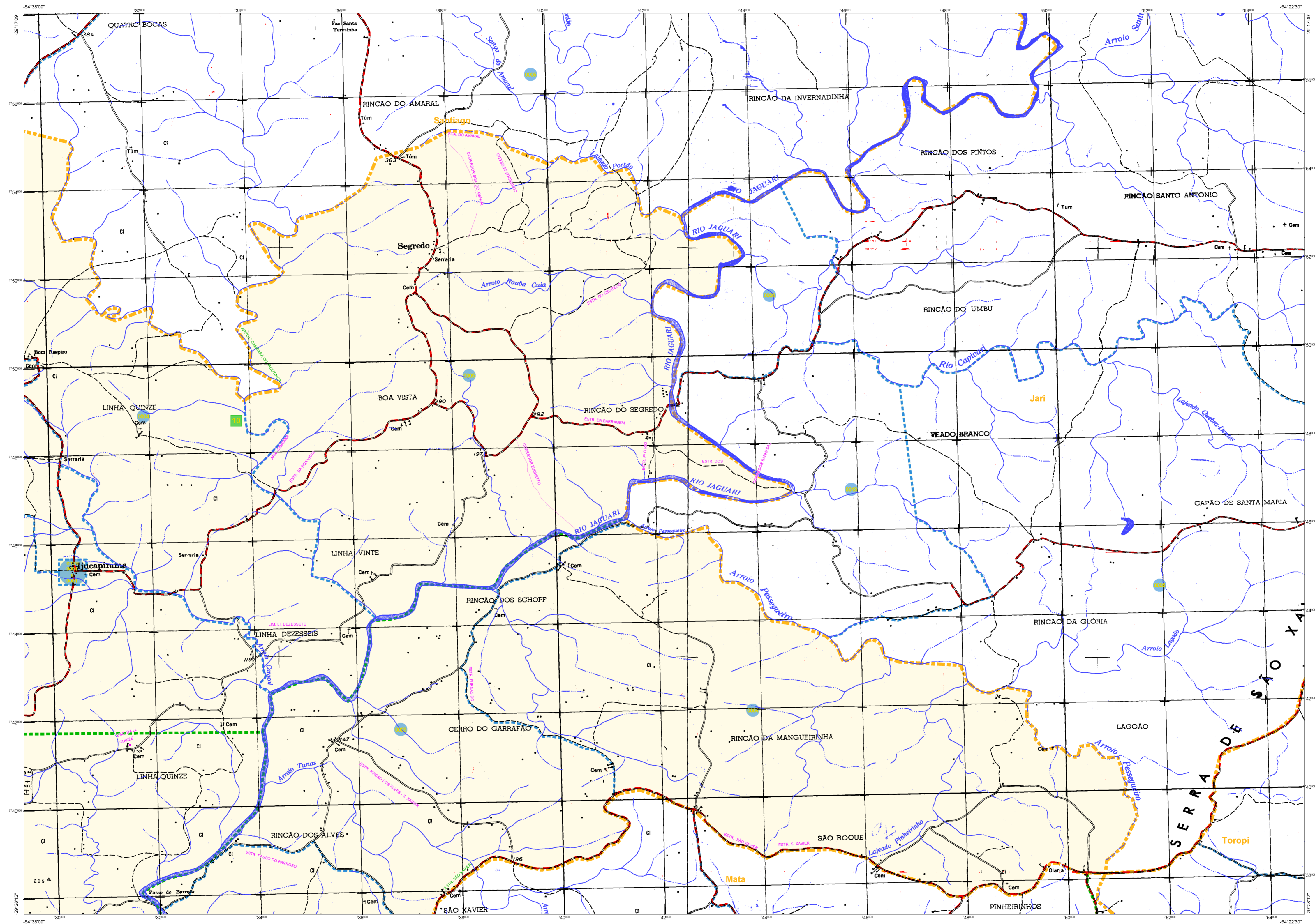
Coordenadas Geográficas

Latitude	-29,487	E	72,3941 41
Longitude	-54,69	W	62,4214 57

IMPLEMENTAÇÃO

Coordenação Geral	CCAR
Coordenação Técnica	CEFE
Unidades Executoras	IBGE
Elaboração	CCAR

Jaguari - RS



ELEMENTOS PLANIMÉTRICOS

Edificações

- Igreja, Capela, Mina
- Moinho de vento, Moinho de água
- Campo de emergência, Paralelo
- Localidade
- Linha transmissora de energia, Cerca
- Linha telefônica
- Rodovias: auto-estrada, pavimentada, sem pavimentação, caminho carroçável, trilha, caminho e pista, pedregoso de estrada, federal, estadual
- Ferrovias: bitola larga, bitola estreita

ELEMENTOS ALTIMÉTRICOS

- Rivete trigonométrico, Referência de nível
- Ponto astronômico, Ponto barométrico
- Cota comprovada
- Superfície deformada, Área

ELEMENTOS DE HIDROGRAFIA

- Curso d'água intermitente
- Lago ou lagoa intermitente
- Terrão sujeito a inundação, Salina
- Brinço ou pântano
- Floça (água), Nascente
- Rápido e cachoeira grandes
- Rápido e cachoeira
- Rocha submersa e descoberto
- Molhe e represa, terra e alvenaria
- Arrecifo, No seco ou aluvião
- Recife rochoso

ATUALIZAÇÕES CARTOGRÁFICAS

COR MAGENTA - Levantamento por GPS e/ou imagens de Satélites
COR VERDE - Levantamento por GPS e/ou imagens de Satélites

CONVENÇÕES CARTOGRÁFICAS

Convenções Temáticas

Limites: Distrital	Sub-Distrital	Sector Censitário
Identificação: Distrito	Sub-Distrito	Sector Urbano
Identificação: Aglomeração Rural		

LIMITES

- intermunicipal
- estadual
- intermunicipal
- intermunicipal
- áreas especiais

OBS: Os limites provenientes das fontes acima representadas na cor verde estão desatualizados e devem ser desconsiderados.

MAPA MUNICIPAL ESTATÍSTICO

Escala: 1 : 50.000

Ministério do Planejamento, Orçamento e Gestão
Instituto Brasileiro de Geografia e Estatística
Divisão de Geografia e Estatística
Departamento de Geografia e Estatística
Rua de Janeiro, CEP 31.241-010
Belo Horizonte, Minas Gerais

Divisão Político-Administrativa

UF	CEP	Nome
RS	91100-000	JAGUARI
RS	91100-000	JUCAPIRAMA
RS	91100-000	SAO ROQUE
RS	91100-000	TOROPI
RS	91100-000	TAGUARI

Localização do município no Mapeamento Sistemático

Articulação dos Partes do Mapa

Localização no Estado

Fonte: Mapa Índice do Brasil - IBGE

CRONOLOGIA

Malha Territorial	2010
Edição	07/23/2011
Atualização	Consultar Metadados

Jaguari - RS

ASPECTOS FÍSICOS

Região: CENTRO OCCIDENTAL RIO-GRANDENSE

Município: SANTA MARIA

Área do Setor: Área

Coordenadas: UTM

Latitude: -29,487 E 723941,41

Longitude: -54,69 W 624214,57

IMPLEMENTAÇÃO

Coordenação Geral: CCAR

Coordenação Técnica: CCAR

Coordenação de Estatística Territorial: CCAR

Unidades Produtoras: CCAR

Impressão: CCAR

Elaboração: CCAR

Centro de Documentação e Disseminação de Informação: CCAR