

ELEMENTOS PLANIMÉTRICOS

CONVENÇÕES CARTOGRÁFICAS

ELEMENTOS ALTIMÉTRICOS

ELEMENTOS DE HIDROGRAFIA

ATUALIZAÇÕES CARTOGRÁFICAS

COR MAGENTA - Lançamento em 01/01/2011
COR VERDE - Lançamento em 01/01/2011

CONVENÇÕES TEMÁTICAS

Distrito	Sub-Distrito	Setor Censitário	Setor Urbano	Setor Urbano Agrícola Rural

LIMITES

internacional
intermunicipal
interdistrital
áreas especiais

OBS: Os limites provenientes das folhas "rubr" representadas na cor verde foram digitalizados e devem ser desconsiderados.

MAPA MUNICIPAL ESTATÍSTICO

Escala: 1 : 50.000

Sistema de Coordenadas Geográficas em Unidades Geográficas: UTM
Coordenadas Planas: Mercator Universal UTM
Origem do Datum Geográfico: WGS 84
Datum Geográfico: WGS 84
Datum Planimétrico: UTM
Datum Altimétrico: UTM
Escala Horizontal: 1:50.000
Escala Vertical: 1:50.000

Este produto integra a coleção de mapas municipais gerada de forma automática a partir de dados de geoprocessamento produzidos a partir de dados do IBGE, SIBGE e outros, em parceria com o setor de Mapas do IBGE, com o apoio técnico e financeiro do Conselho Nacional de Desenvolvimento Científico e Tecnológico (CNPq).

MINISTÉRIO DO PLANEJAMENTO, ORÇAMENTO E GESTÃO
SECRETARIA DE POLÍTICAS DE ADMINISTRAÇÃO
DIRETORIA DE GEOGRAFIA ESTATÍSTICA E GESTÃO DE DADOS
INSTITUTO BRASILEIRO DE GEOGRAFIA E ESTATÍSTICA

GEOGRÁFICO		NOME	
UF	MUNICÍPIO	UF	MUNICÍPIO
RS	JARI		

Localização do município no Mapeamento Sistemático

Atuação das Partes do Mapa

Localização no Estado

Fonte: Mapa Índice do Brasil - IBGE

CRONOLOGIA

EDIÇÃO	2010
REVISÃO	7/24/2011

Consultar Metadados

Jari - RS

ASPECTOS FÍSICOS

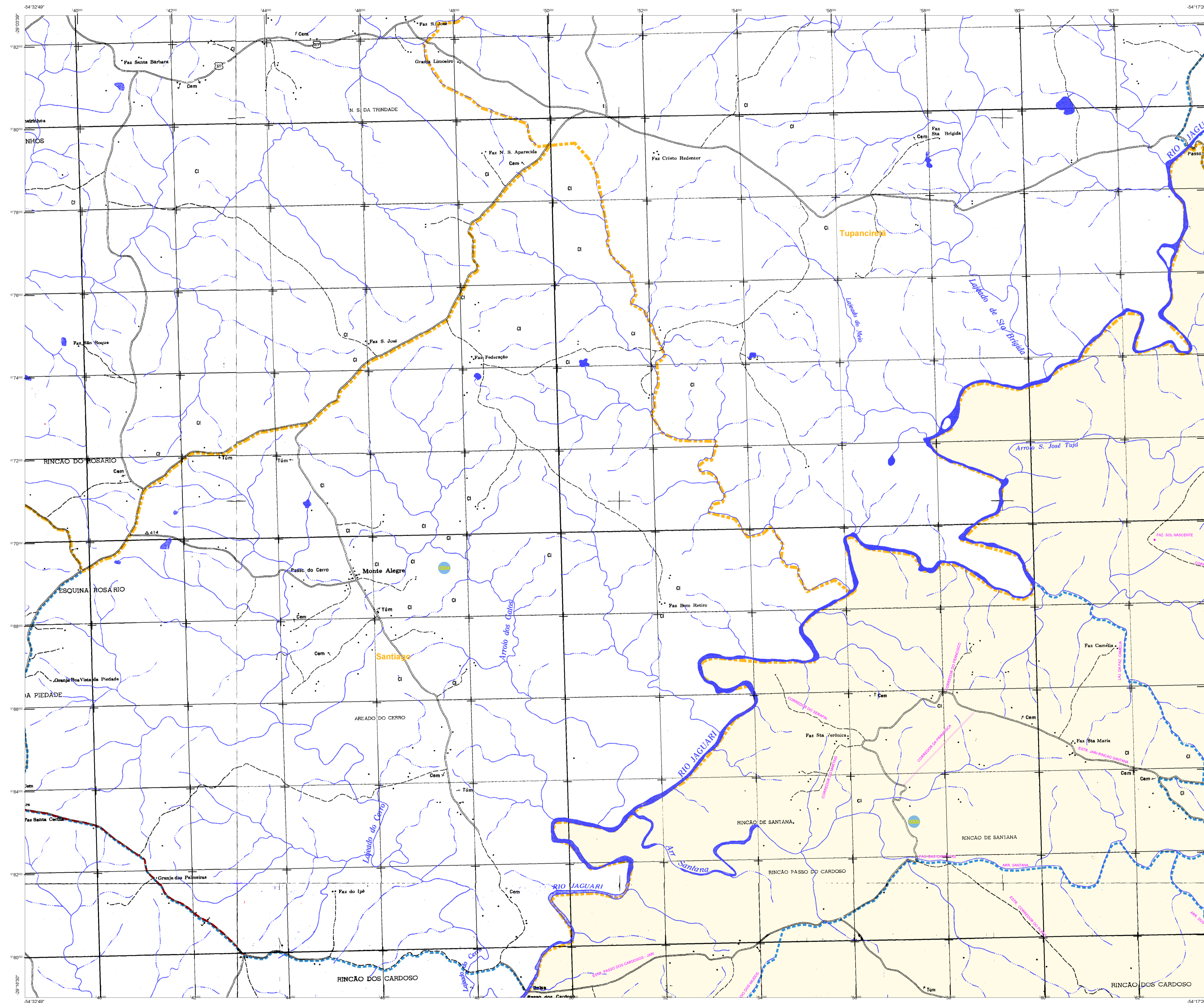
Região: CENTRO OCCIDENTAL RIO-GRANDENSE
Município: SANTIAGO
Área: _____
Altitude da Sede: _____
Latitude: -29,291 | Longitude: -54,224

COORDENADAS GEOGRÁFICAS

Coordenada Geográfica: 789677,8 | 675664,33

INFORMAÇÕES

Coordenação Técnica: _____
Coordenação de Projeto: _____
Coordenação de Edição: _____
Coordenação de Produção: _____
Coordenação de Diagramação: _____



ELEMENTOS PLANIMÉTRICOS

CONVENÇÕES CARTOGRÁFICAS

ELEMENTOS ALTIMÉTRICOS

ELEMENTOS DE HIDROGRAFIA

ATUALIZAÇÕES CARTOGRÁFICAS

OSR MAGENTA - Lançamento em COR, não imagem de Satélite
COR VERDE - Lançamento aproximado sem compensação cartográfica

CONVENÇÕES TEMÁTICAS

IDENTIFICAÇÃO

LIMITES

ÁREAS ESPECIAIS

OSR: Os limites provenientes das Telhas "nadar" representadas na cor verde estão desatualizados e devem ser desconsiderados.

MAPA MUNICIPAL ESTATÍSTICO

Escala: 1 : 50.000

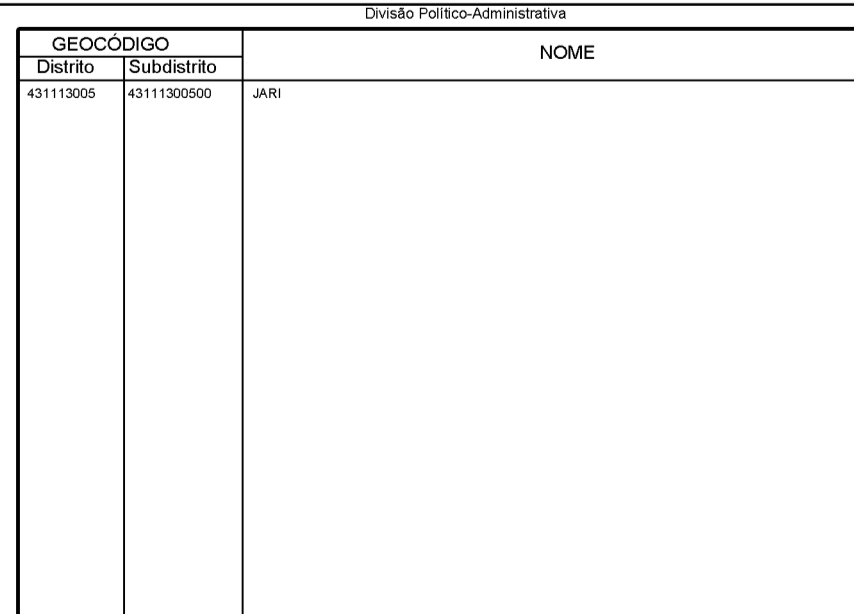
Sistema de Coordenadas Geográficas em Latitudes/Longitudes: 509343 2000
Coordenadas Planas - Mercator em UTM: 5418 00
Origem do datum: Spheroid: Everest - 1956 - 07
Datum: Everest - 1956 - 07
Projecção: UTM
Fuso horário: UTC - 03:00

Este produto segue a cartografia de mapas municipais produzida em parceria com o IBGE, sendo a cartografia de hidrografia e hidrografia de origem do IBGE, sendo a cartografia de limites municipais de origem do IBGE, sendo a cartografia de limites municipais de origem do IBGE, sendo a cartografia de limites municipais de origem do IBGE.

MINISTÉRIO DO PLANEJAMENTO, ORÇAMENTO E GESTÃO
SECRETARIA DE POLÍTICAS DE TERRITÓRIOS E DESENVOLVIMENTO URBANO
A DIRETORIA DE GEOGRAFIA, INSCRIÇÃO E GESTÃO DE TERRITÓRIOS
EM PARCELA COM O IBGE
BRASÍLIA, 1971. Ficha de Local
IBGE - INSTITUTO BRASILEIRO DE GEOGRAFIA E ESTATÍSTICA

GEODORÍDIO

CDMUN	UF	NOME
4311130	RS	JARI



ASPECTOS FÍSICOS

RELEVÂNCIA

ASPECTOS SOCIAIS

ASPECTOS ECONÔMICOS

ASPECTOS CULTURAIS

ASPECTOS AMBIENTAIS

ASPECTOS FÍSICOS

RELEVÂNCIA

ASPECTOS SOCIAIS

ASPECTOS ECONÔMICOS

ASPECTOS CULTURAIS

ASPECTOS AMBIENTAIS

ASPECTOS FÍSICOS

RELEVÂNCIA

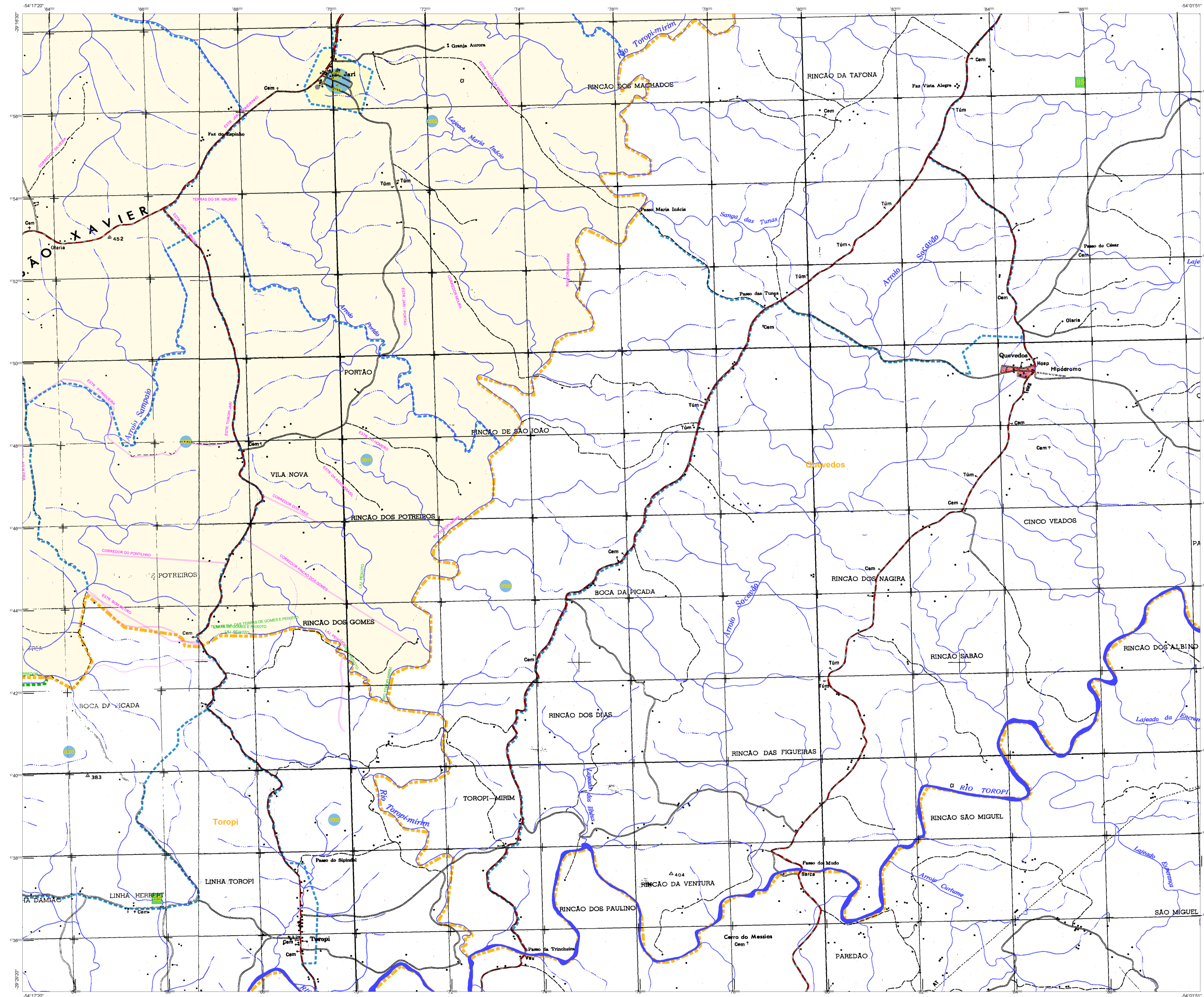
ASPECTOS SOCIAIS

ASPECTOS ECONÔMICOS

ASPECTOS CULTURAIS

ASPECTOS AMBIENTAIS

Jari - RS



ELEMENTOS PLANIMÉTRICOS

CONVENÇÕES CARTOGRÁFICAS

ELEMENTOS ALTIMÉTRICOS

ELEMENTOS DE HIDROGRAFIA

ATUALIZAÇÕES CARTOGRÁFICAS

COR MAGENTA - Lançamento em 01/01/2011
COR VERDE - Lançamento em 01/01/2011

Convenções Temáticas

Distrito	Sub-Distrito	Setor Censitário	Setor Urbano	Setor Urbano Agrícola Rural

LIMITES

intencional
interdistrital
intermunicipal
áreas especiais

Obs: Os limites provenientes das folhas "rubr" representadas na cor verde foram atualizados e devem ser desconsiderados.

MAPA MUNICIPAL ESTATÍSTICO

Escala: 1 : 50.000

Sistema de Coordenadas Geográficas em Latitudes e Longitudes: UTM 2000
Coordenadas Planas: Mercator em UTM 2000
Origem do Datum: Datum de São Paulo - 1956
Datum: Datum de São Paulo - 1956
Datum: Datum de São Paulo - 1956

Este produto integra a coleção de mapas municipais produzida em parceria com as administrações locais e é disponibilizada gratuitamente em formato digital em PDF.
Este produto é disponibilizado em formato digital em PDF em conformidade com a Lei nº 12.527/2011 (Lei de Acesso à Informação).

MINISTÉRIO DO PLANEJAMENTO, ORÇAMENTO E GESTÃO
INSTITUTO BRASILEIRO DE GEOGRAFIA E ESTATÍSTICA
A DIRETORIA DE GEOGRAFIA, INFORMAÇÃO E GESTÃO DO TERRITÓRIO
DO INSTITUTO BRASILEIRO DE GEOGRAFIA E ESTATÍSTICA
At. São José - Praça da Luz
At. São José - Praça da Luz
At. São José - Praça da Luz

GEOGRÁFICO		NOME	
COD. MUN.	COD. SETOR	SETOR	NOME
4311130	01	01	01

Localização do município no Mapeamento Sistemático

Atuação das Partes do Mapa

Localização no Estado

Fonte: Mapa Índice do Brasil - IBGE

ASPECTOS FÍSICOS

Região: CENTRO OCIDENTAL RIO-GRANDENSE
Município: SANTIAGO
Área: _____
Altitude da Sede: _____
Latitude: -29,291
Longitude: -54,224

COORDENADAS GEMAS

Coordenada Horizontal: _____
Coordenada Vertical: _____

COORDENADAS UTM

Coordenada Horizontal: _____
Coordenada Vertical: _____

COORDENADAS DE PROJETO

Coordenada Horizontal: _____
Coordenada Vertical: _____

COORDENADAS DE PROJETO

Coordenada Horizontal: _____
Coordenada Vertical: _____

Malha Territorial

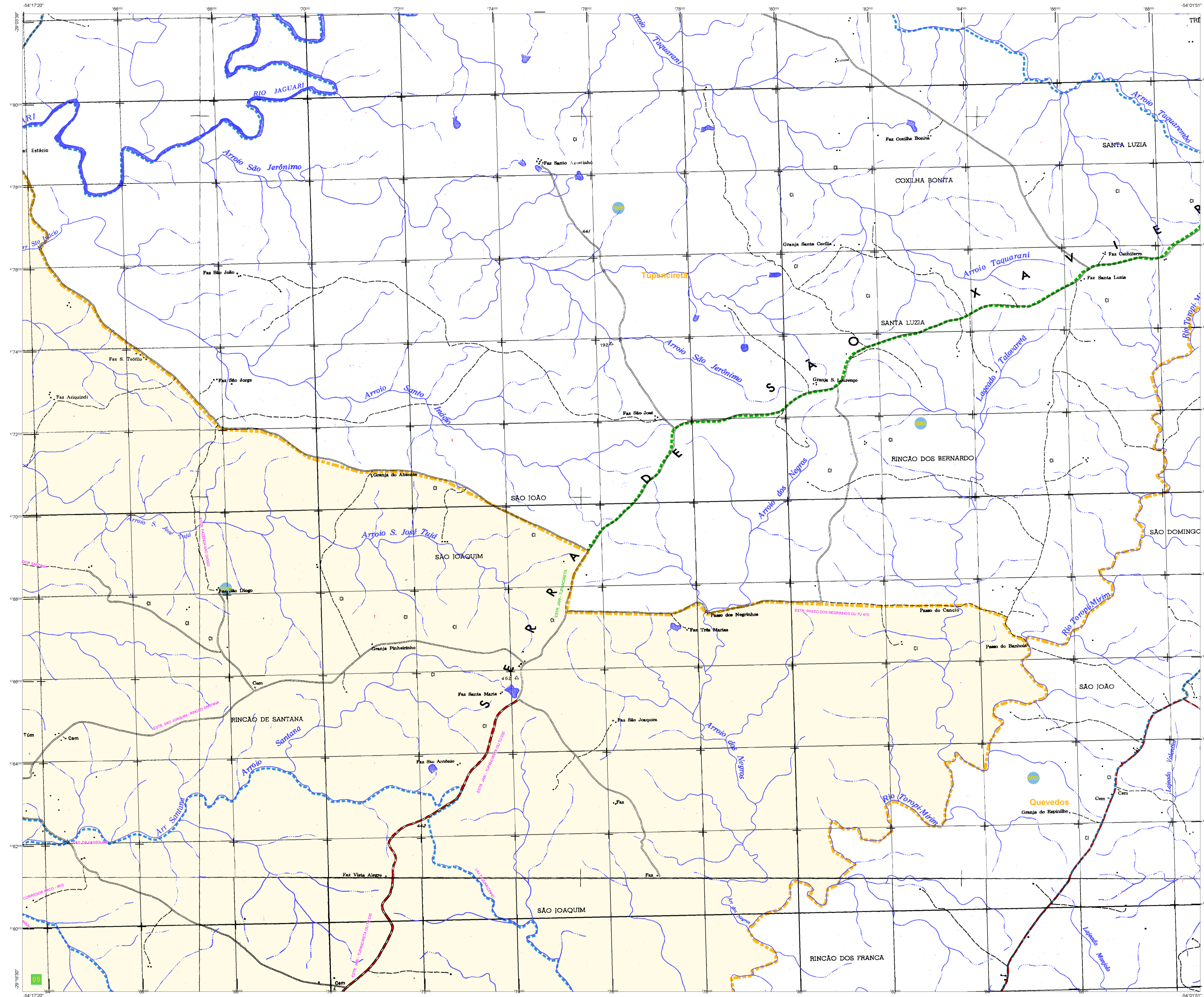
EDICAO	2010
7/24/2011	

Atualização

Atualização: _____
Atualização: _____
Atualização: _____

Atualização

Atualização: _____
Atualização: _____
Atualização: _____



ELEMENTOS PLANIMÉTRICOS

CONVENÇÕES CARTOGRÁFICAS

ELEMENTOS ALTIMÉTRICOS

ELEMENTOS DE HIDROGRAFIA

ATUALIZAÇÕES CARTOGRÁFICAS

COR MAGENTA - Alterações em limites municipais e distritos
COR VERDE - Lançamento ou supressão de divisões cartográficas

Convenções Temáticas

Limite	Distrito	Sub-Distrito	Sector Censitário
---	---	---	---

Verificação

Distrito	Sub-Distrito	Sector Censitário	Sector Urbano Aglomeração Urbana
---	---	---	---

LIMITES

- internacional
- intermunicipal
- áreas especiais

Obs: Os limites provenientes das fontes "realtà" representadas na cor verde estão desatualizados e devem ser desconsiderados.

MAPA MUNICIPAL ESTATÍSTICO

Escala: 1 : 50.000

Sistema de Coordenadas Geográficas em Latitudes/Longitudes: 509343 2000
Coordenadas Planas - Mercator: UTM - 509343
Origem do datum: Spheroid: Everest - 1956 - 07
Datum: Everest - 1956 - 07 em metros sobre o nível do mar

Este produto integra a coleção de mapas municipais gerada de forma automática a partir de dados de limites de municípios fornecidos pelo IBGE em 2010, e a partir de dados de hidrografia fornecidos pelo IBGE em 2010, e a partir de dados de limites de setores censitários fornecidos pelo IBGE em 2010, e a partir de dados de limites de setores urbanos fornecidos pelo IBGE em 2010, e a partir de dados de limites de setores urbanos fornecidos pelo IBGE em 2010.

MINISTÉRIO DO PLANEJAMENTO, ORÇAMENTO E GESTÃO
SECRETARIA DE POLÍTICAS DE ADMINISTRAÇÃO
DIRETORIA DE GEOGRAFIA, INFORMATICA E GESTÃO DE DADOS
BRASÍLIA, 19/11/2011. Página de 1 de 1
Município de Jari - RS

GEOGRÁFICO		NOME	
UF	MUNICÍPIO	UF	MUNICÍPIO
RS	JARI		

Localização do município no Mapeamento Sistemático

Articulação das Partes do Mapa

Localização no Estado

Fonte: Mapa Índice do Brasil - IBGE

ASPECTOS FÍSICOS

RELEVÂNCIA

Região: CENTRO OCCIDENTAL RIO-GRANDENSE
Município: SANTIAGO
Área: _____
Altitude da Sede: _____
Latitude: -29,291 | Longitude: -54,224

COORDENADAS UTM

Coordenada Noroeste: _____
Coordenada Sudoeste: _____
Coordenada Nordeste: _____
Coordenada Sudeste: _____

CRONOLOGIA

EDIÇÃO	2010
EDIÇÃO	7/24/2011
Atualização de dados e documentação técnica e atualização	Consultar Metadados

INFORMAÇÕES

Coordenação Técnica: _____
Coordenação de Cartografia: _____
Coordenação de Estatística Territorial: _____
Coordenação de Hidrografia: _____
Coordenação de Demografia: _____
Coordenação de Geoprocessamento e Sistemas de Informação: _____