

MAPA MUNICIPAL ESTATÍSTICO

Escala: 1 : 50.000

Sistema de Coordenadas Geográficas em Latitudes e Longitudes: 2000
Coordenadas Planas - Mercator: UTM - 22Q
Origem do datum: IGRF - Datum: WGS84 - UTM - 31
Projecção: UTM
O mapa apresenta a configuração de limites municipais, distritos, sub-distritos e setores censitários.
IBGE, 2011. O mapa, em formato eletrônico, está disponível em: www.cidades.ibge.gov.br
OBS: Os limites apresentados são apenas referenciais e devem ser desenvolvidos.

ELEMENTOS PLANIMÉTRICOS

CONVENÇÕES CARTOGRÁFICAS

ELEMENTOS ALTIMÉTRICOS

ELEMENTOS DE HIDROGRAFIA

CONVENÇÕES TEMÁTICAS

IDENTIFICAÇÃO

LIMITES

ATUALIZAÇÕES CARTOGRÁFICAS

COOR. MAGNÉTICA

COOR. VERDE

CONVENÇÕES TEMÁTICAS

IDENTIFICAÇÃO

LIMITES

ATUALIZAÇÕES CARTOGRÁFICAS

COOR. MAGNÉTICA

COOR. VERDE

CONVENÇÕES TEMÁTICAS

IDENTIFICAÇÃO

LIMITES

ATUALIZAÇÕES CARTOGRÁFICAS

COOR. MAGNÉTICA

COOR. VERDE

GEOCODIFICAÇÃO

COD	DESCRIÇÃO	DESCRIÇÃO
01-0000	ÁREA DE COORDENADAS GEOGRÁFICAS	001-0000000
02-0000	ÁREA DE COORDENADAS GEOGRÁFICAS	002-0000000
03-0000	ÁREA DE COORDENADAS GEOGRÁFICAS	003-0000000
04-0000	ÁREA DE COORDENADAS GEOGRÁFICAS	004-0000000

LOCALIZAÇÃO DO MUNICÍPIO NO Mapeamento Sistemático

LOCALIZAÇÃO DO MUNICÍPIO NO Mapeamento Sistemático

LOCALIZAÇÃO DO MUNICÍPIO NO Mapeamento Sistemático

LOCALIZAÇÃO DO MUNICÍPIO NO Mapeamento Sistemático

LOCALIZAÇÃO DO MUNICÍPIO NO Mapeamento Sistemático

LOCALIZAÇÃO DO MUNICÍPIO NO Mapeamento Sistemático

LOCALIZAÇÃO DO MUNICÍPIO NO Mapeamento Sistemático

LOCALIZAÇÃO DO MUNICÍPIO NO Mapeamento Sistemático

LOCALIZAÇÃO DO MUNICÍPIO NO Mapeamento Sistemático

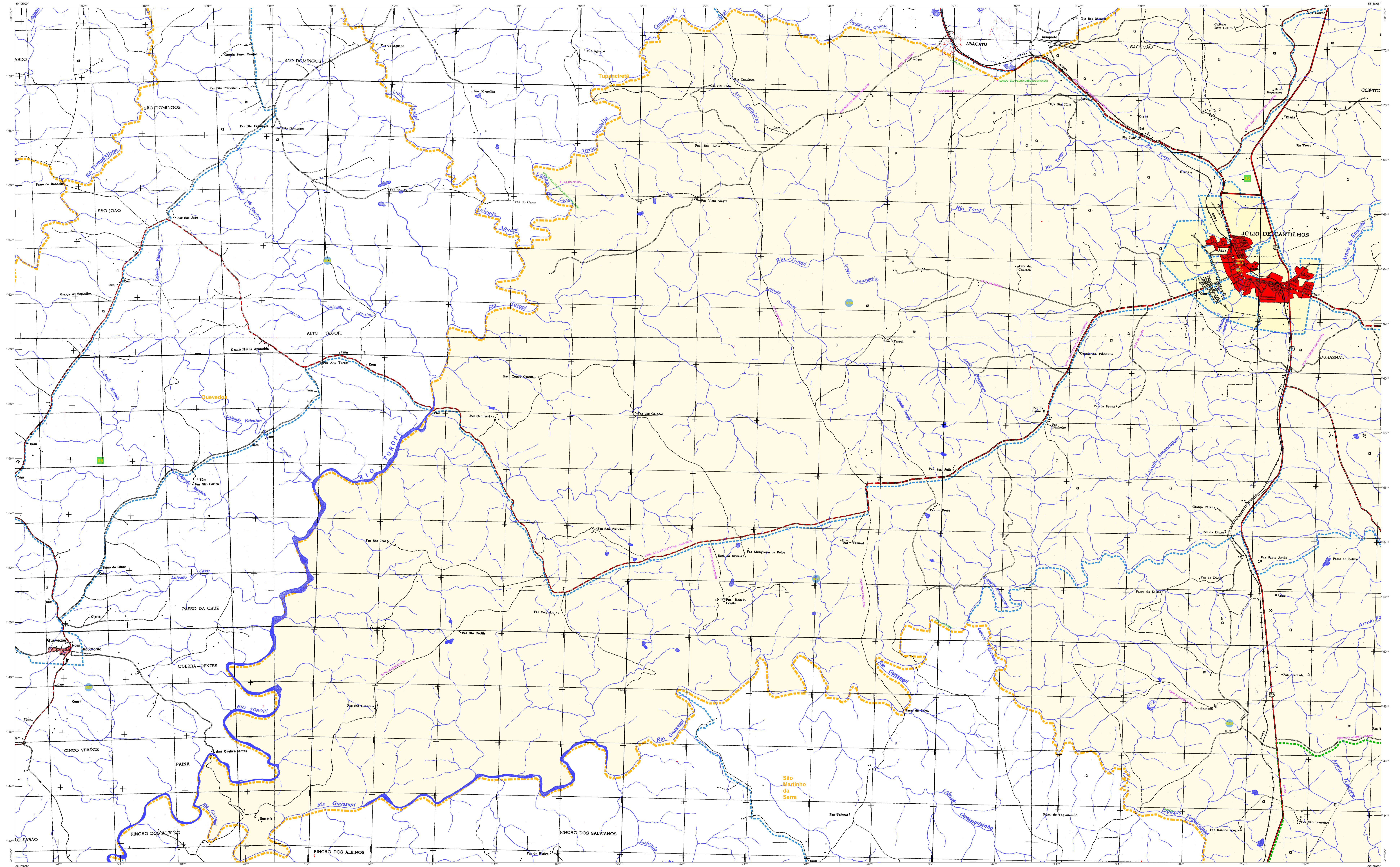
Júlio de Castilhos - RS

ASPECTOS FÍSICOS

Coordenadas Geográficas	Coordenadas Planas
Coordenadas Geográficas	Coordenadas Planas
Coordenadas Geográficas	Coordenadas Planas
Coordenadas Geográficas	Coordenadas Planas

ASPECTOS FÍSICOS

Coordenadas Geográficas	Coordenadas Planas
Coordenadas Geográficas	Coordenadas Planas
Coordenadas Geográficas	Coordenadas Planas
Coordenadas Geográficas	Coordenadas Planas



MAPA MUNICIPAL ESTATÍSTICO

Escala: 1 : 50.000

Divisão de Cartografia, Geoprocessamento e Cartografia 2003
Coordenação: Paulo Henrique de Souza
Orientação: Departamento de Geoprocessamento - IBGE
Produção: Departamento de Geoprocessamento - IBGE
Este produto resulta de dados levantados e tratados em conformidade com o SIBGE e o SIBGE, sob a responsabilidade do IBGE. O uso não autorizado é proibido.
TODOS OS DIREITOS RESERVADOS. É vedada a reprodução total ou parcial sem autorização prévia do IBGE.

MINISTÉRIO DO PLANEJAMENTO, ORÇAMENTO E GESTÃO
SECRETARIA DE POLÍTICAS ESTATÍSTICAS
DEPARTAMENTO DE GEOGRÁFICA E CARTOGRAFIA
SIBGE - INSTITUTO BRASILEIRO DE GEOGRAFIA E ESTATÍSTICA
BRASÍLIA, DF, Brasil, 2010. Projeto de Lei nº 11.892/2010.

ELEMENTOS PLANIMÉTRICOS

- Símbolos: Igreja, Escola, Mta, Monumento, Muro de contenção, Mananciais de água, Campo de energia, Foz, Locustação, Linha de transmissão de energia, Caixa, Linha telefônica
- Rodovias: Rodovias federais, Rodovias estaduais, Rodovias municipais, Rodovias vicinais, Rodovias rurais, Rodovias de estrada federal, Rodovias estaduais, Rodovias municipais, Rodovias vicinais, Rodovias rurais
- Atualizações Cartográficas: CORRIGENDAS - Alterações que corrigem erros de digitação e de impressão. - Alterações que corrigem erros de digitação e de impressão.

CONVENÇÕES CARTOGRÁFICAS

CONVENÇÕES TEMÁTICAS

Limite	Direção	Símbolo
Sub-Distrito	Sub-Distrito	---
Síntese Cartográfica	Síntese Cartográfica	---

IDENTIFICAÇÃO

Distrito	Sub-Distrito	Símbolo
Distrito	Sub-Distrito	---
Sub-Distrito	Sub-Distrito	---
Síntese Cartográfica	Síntese Cartográfica	---

LIMITES

- interna municipal
- interna estadual
- interna federal
- áreas especiais

COORDENADAS	NOME
4311205	JÚLIO DE CASTILHOS
4311206	JÚLIO DE CASTILHOS
4311207	JÚLIO DE CASTILHOS

ASPECTOS FÍSICOS

Localização do município no Mapeamento Sistemático

Atuação das Partes do Mapa

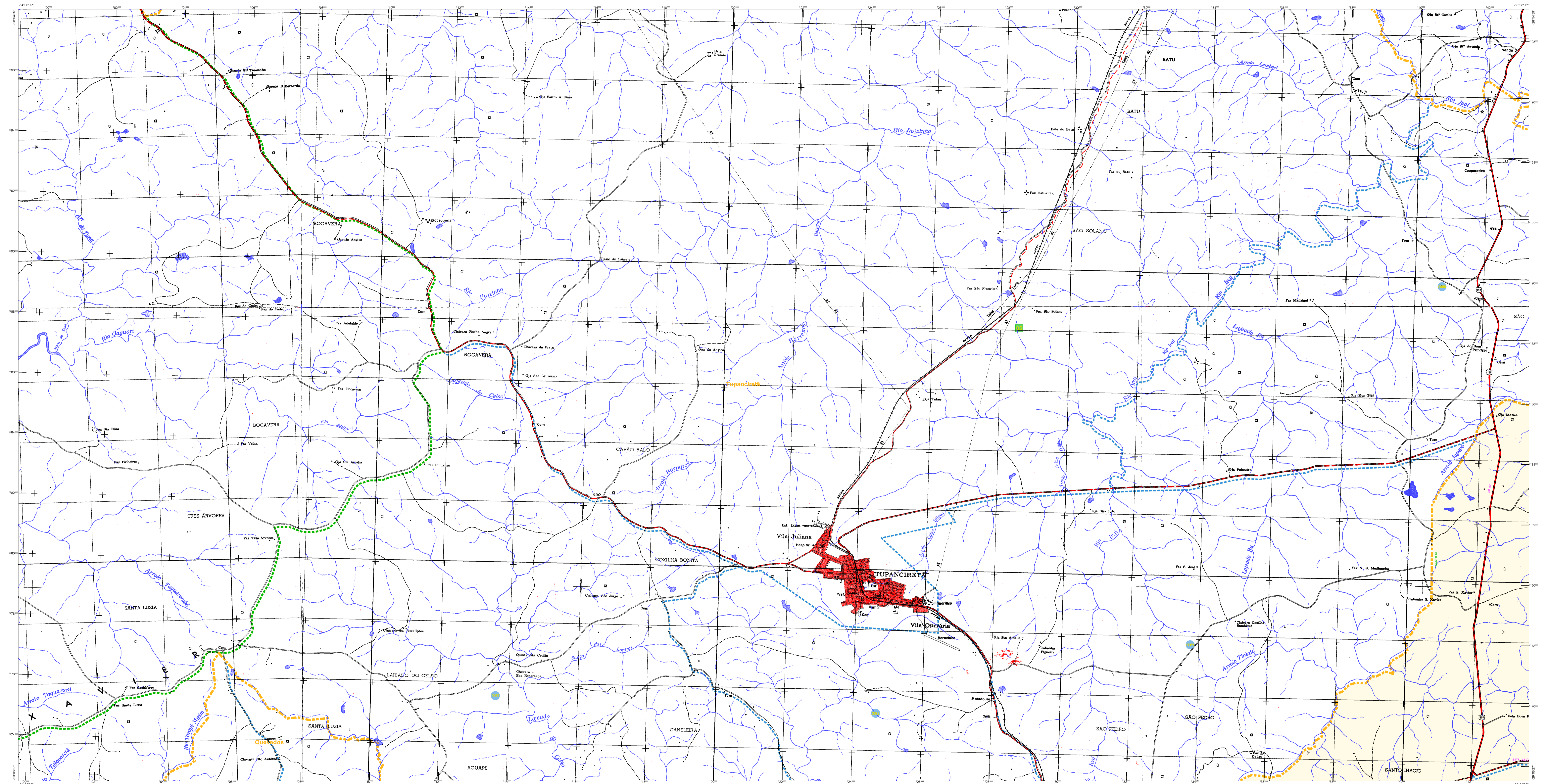
Localização no Estado

Julio de Castilhos - RS

Divisão	Centro
Centro	CENTRO Ocidental RIO-GRANDENSE
Nome	SANTiago
Altitude de Sede	Área
Coordenadas UTM	Coordenadas UTM
Latitude	-29,227
Longitude	-53,662
E	238295,05
S	6783872,4
UTM	

METADADOS

MALHA TERRITORIAL	2010
EDICAO	07/11/2011
Atualização	Constituinte
Atualização	Constituinte
Atualização	Constituinte



ELEMENTOS PLANIMÉTRICOS

CONVENÇÕES CARTOGRÁFICAS

ELEMENTOS ALTIMÉTRICOS

ELEMENTOS DE HIDROGRAFIA

CONVENÇÕES TEMÁTICAS

LIMITES

ATUALIZAÇÕES CARTOGRÁFICAS

CSM MAGENTA - Lançamento em cor não impressa de Distrito

CSM VERDE - Lançamento aproximado sem compensação cartográfica

CONVENÇÕES TEMÁTICAS

LIMITES

LIMITES TEMÁTICOS

LIMITES CATEGÓRICOS

CONVENÇÕES TEMÁTICAS

LIMITES

LIMITES TEMÁTICOS

LIMITES CATEGÓRICOS

MAPA MUNICIPAL ESTATÍSTICO

Escala: 1 : 50.000

MINISTÉRIO DO PLANEJAMENTO, ORÇAMENTO E GESTÃO

IBGE

GEOCODIGO	DESCRIÇÃO	NOME
4311205	Município	Júlio de Castilhos
43112050001	Distrito	Júlio de Castilhos
43112050002	Sub-Distrito	Bogilha Bonita
43112050003	Sub-Distrito	Capão Ralo
43112050004	Sub-Distrito	Queluzópolis
43112050005	Sub-Distrito	Tupancireta
43112050006	Sub-Distrito	Vila Observa
43112050007	Sub-Distrito	Bogilha Bonita
43112050008	Sub-Distrito	Queluzópolis
43112050009	Sub-Distrito	Tupancireta
43112050010	Sub-Distrito	Vila Observa
43112050011	Sub-Distrito	Bogilha Bonita
43112050012	Sub-Distrito	Queluzópolis
43112050013	Sub-Distrito	Tupancireta
43112050014	Sub-Distrito	Vila Observa
43112050015	Sub-Distrito	Bogilha Bonita
43112050016	Sub-Distrito	Queluzópolis
43112050017	Sub-Distrito	Tupancireta
43112050018	Sub-Distrito	Vila Observa
43112050019	Sub-Distrito	Bogilha Bonita
43112050020	Sub-Distrito	Queluzópolis
43112050021	Sub-Distrito	Tupancireta
43112050022	Sub-Distrito	Vila Observa
43112050023	Sub-Distrito	Bogilha Bonita
43112050024	Sub-Distrito	Queluzópolis
43112050025	Sub-Distrito	Tupancireta
43112050026	Sub-Distrito	Vila Observa
43112050027	Sub-Distrito	Bogilha Bonita
43112050028	Sub-Distrito	Queluzópolis
43112050029	Sub-Distrito	Tupancireta
43112050030	Sub-Distrito	Vila Observa

Localização do município no Mapeamento Sistemático

Atuação das Partes do Mapa

Localização no Estado

CRONOLOGIA

EDIÇÃO	DATA
1	07/11/2011

CONSULTAR METADADOS

Júlio de Castilhos - RS

ASPECTOS FÍSICOS

REGIÃO: CENTRO OCIDENTAL RIO-GRANDENSE

MUNICÍPIO: SANTIAGO

Área

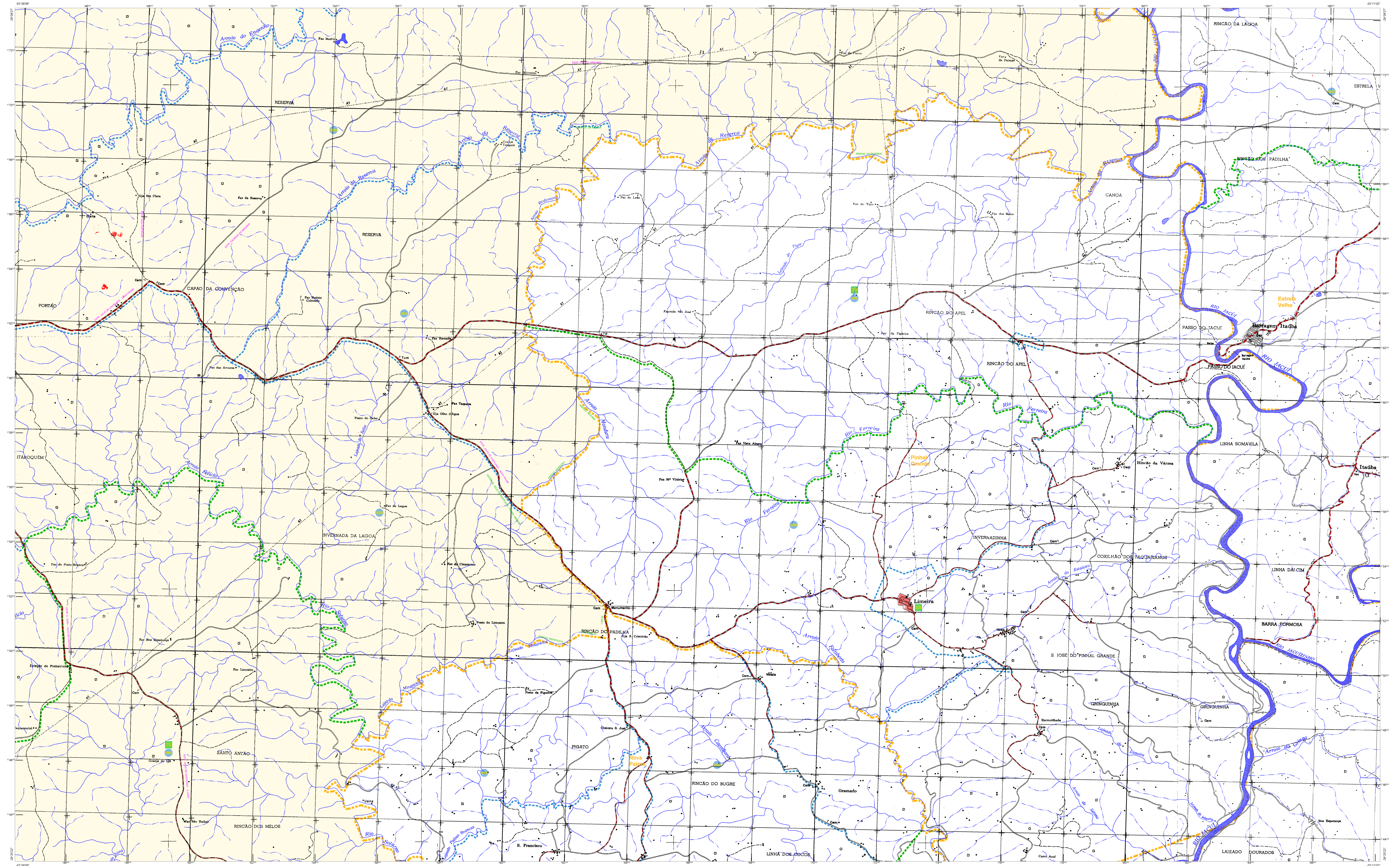
Altitude da Sede

Coordenadas Geográficas

Latitude -29.227
Longitude -53.662

MUNICIPAÇÃO

COORDENADA TERRA	COD
Coordenada de Carteira	0244
Coordenada de Estradas Federais	0276
Coordenada de Estradas Estaduais	0297
Coordenada de Estradas Municipais	0308
Coordenada de Estradas Locais	0319
Coordenada de Estradas Rurais	0330
Coordenada de Estradas de Terraplenagem	0341
Coordenada de Estradas de Pedra	0352



ELEMENTOS PLANIMÉTRICOS

CONVENÇÕES CARTOGRÁFICAS

ELEMENTOS ALTIMÉTRICOS

ELEMENTOS DE HIDROGRAFIA

ATUALIZAÇÕES CARTOGRÁFICAS

COR MAGENTA - Lançamento em COR, não impresso de Sinaliza
COR VERDE - Lançamento aproximado sem compensação cartográfica

CONVENÇÕES TEMÁTICAS

Identificação

LIMITES

LIMITES INTERNACIONAL

LIMITES INTERMUNICIPAL

ÁREAS ESPECIAIS

OBS: Os limites provenientes das Telhas "nadar" representadas na cor verde, disponibilizados e devolvidos por desenvolvedores.

MAPA MUNICIPAL ESTATÍSTICO

Escala: 1 : 50.000

Sistema de Coordenadas Geográficas em Latitudes/Longitudes: UTM 2000
Coordenadas Planas: Mercator Universal UTM 2000
Origem da projeção: 49° 00' 00" W, 23° 00' 00" S
Fuso horário: UTC-03:00

Este produto integra a coleção de mapas municipais produzida pelo IBGE, com o objetivo de fornecer informações geográficas e estatísticas para o planejamento e a gestão dos municípios brasileiros.

MINISTÉRIO DO PLANEJAMENTO, ORÇAMENTO E GESTÃO
INSTITUTO BRASILEIRO DE GEOGRAFIA E ESTATÍSTICA
DIRETORIA DE GEOGRAFIA, ORÇAMENTO E GESTÃO
COORDENADORIA DE Mapeamento e Sinalização
Brasília, 18/11/2011. Página 1 de 1
Mapa em formato PDF (1:50.000)

GEODADOS

GEODADOS	FECHAMENTO	NOME
01:00000	01:00000	ÁREA DE CANTAREI
02:00000	02:00000	ÁREA DE CANTAREI
03:00000	03:00000	ÁREA DE CANTAREI

Localização do município no Mapeamento Sistemático

Atuação das Partes do Mapa

Localização no Estado

Fonte: Mapa Índice do Brasil - IBGE

CRONOLOGIA

MAPA TERRITORIAL	EDICAO
2010	07/11/2011

Atualização: 07/11/2011
Consultar Metadados

Júlio de Castilhos - RS

ASPECTOS FÍSICOS

REGIÃO

REGIÃO: CENTRO OCCIDENTAL RIO-GRANDENSE

MUNICÍPIO

MUNICÍPIO: SANTIAGO

ÁREA

Área: 23829,05 km²

COORDENADAS GEA

Latitude: -29,227

Longitude: -53,662

COORDENADAS UTM

UTM: 23829,05

UTM: -53,662

COORDENADAS GEOGRÁFICAS

Coordenada Geográfica: 23829,05

Coordenada Geográfica: -53,662

COORDENADAS PLANAS

Coordenada Plana: 4763872,4

COORDENADAS PLANAS

Coordenada Plana: 81

COORDENADAS PLANAS

Coordenada Plana: 81

COORDENADAS PLANAS

Coordenada Plana: 81

