

ELEMENTOS PLANIMÉTRICOS

CONVENÇÕES CARTOGRÁFICAS

ELEMENTOS ALTIMÉTRICOS

ELEMENTOS DE HIDROGRAFIA

ATUALIZAÇÕES CARTOGRÁFICAS

CSM MAGENTA - Lançamento em 01/01/2011
COR VERDE - Lançamento aproximado sem compensação cartográfica

Convenções Temáticas

Identificação

LIMITES

internaional
intermunicipal
intermunicipal
áreas especiais

OBS: Os limites provenientes das linhas "nada" representadas na cor verde estão desatualizados e devem ser desconsiderados.

MAPA MUNICIPAL ESTATÍSTICO

Escala: 1 : 50.000

Sistema de Coordenadas Geográficas em Latitudes/Longitudes: 50°04' 2000
Coordenadas Planas - Mercator UTM 17Q - 543 000
Origem do datum: Spheroid - 5600 - 543 000
Datum: Spheroid - 5600 - 543 000
Datum: Spheroid - 5600 - 543 000

Este produto integra a coleção de mapas municipais produzida em parceria com as administrações locais e é disponibilizada em formato digital e impresso em papel. O produto é disponibilizado em formato digital e impresso em papel. O produto é disponibilizado em formato digital e impresso em papel.

MINISTÉRIO DO PLANEJAMENTO, ORÇAMENTO E GESTÃO
INSTITUTO BRASILEIRO DE GEOGRAFIA E ESTATÍSTICA
A DIRETORIA DE GEOGRAFIA, INFORMATICA E GESTÃO DE DADOS
ESTATÍSTICA
Av. Brasil, 1871 - Fone: (51) 3411-1000
Rio de Janeiro - RJ - CEP: 20030-001

GEOGRÁFICO		NOME	
UF	MUNICÍPIO	UF	MUNICÍPIO
RS	LAVRAS DO SUL	RS	LAVRAS DO SUL

Localização do município no Mapeamento Sistemático

Articulação das Partes do Mapa

Localização no Estado

Fonte: Mapa Índice do Brasil - IBGE

CRONOLOGIA

MALHA TERRITORIAL	2010
EDIÇÃO	07/23/2011
REVISÃO TÉCNICA E DOCUMENTAÇÃO	Consultar Metadados

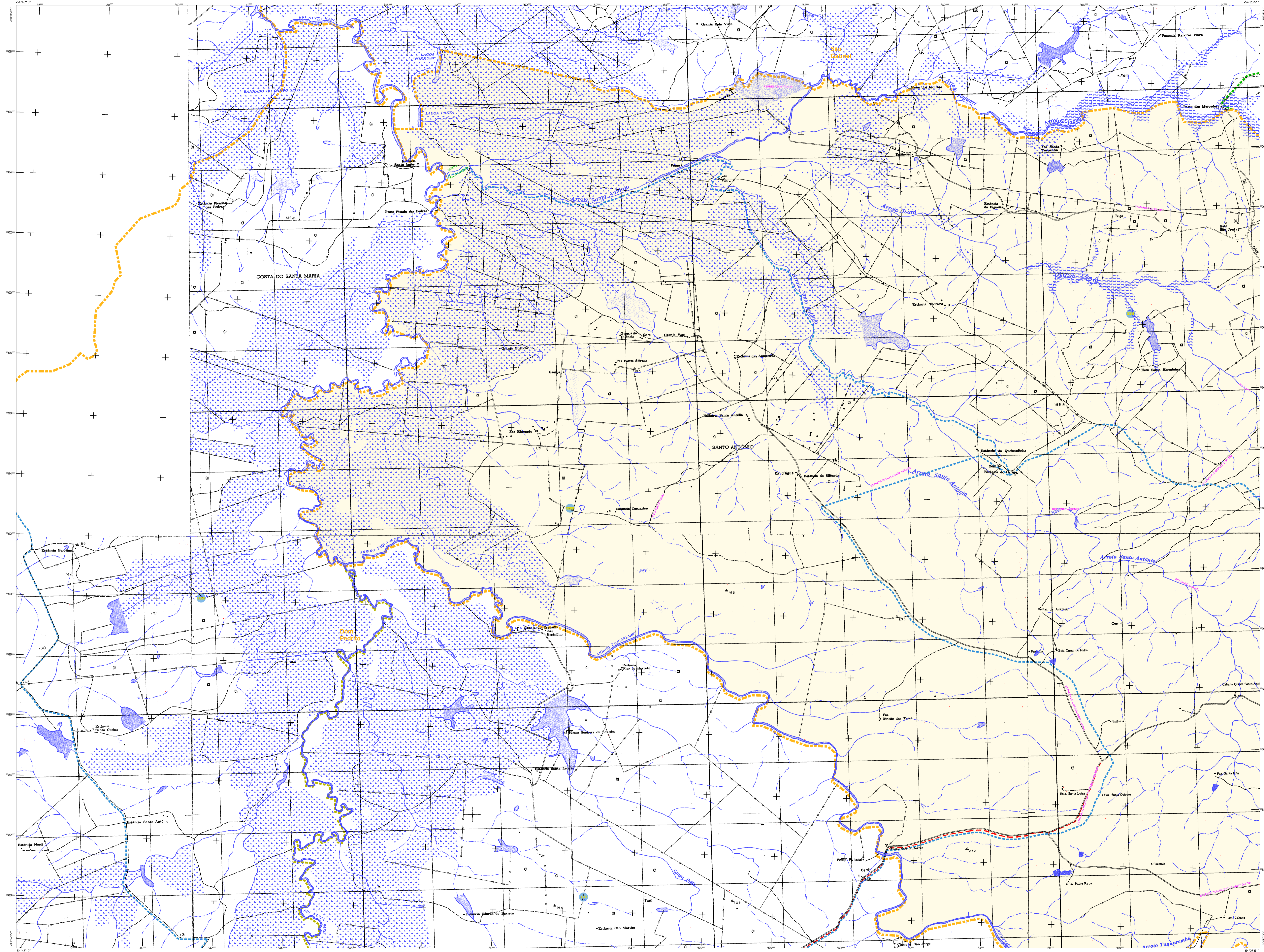
Lavras do Sul - RS

ASPECTOS FÍSICOS

Região: SUDESTE RIO-GRANDENSE
Município: CAMPANHA MERIDIONAL
Altitude da Sede: Área
Coordenadas Geográficas: Longitude: -50 813 | Latitude: -22 320 49
Coordenadas Planas: Longitude: -53 895 | Latitude: 6587524 08

IDENTIFICAÇÃO

Coordenação Técnica	COORD
Coordenação de Campanha	COORD
Coordenação de Produção	COORD
Coordenação de Edição/Artes Gráficas	COORD
Coordenação de Distribuição	COORD
Coordenação de Atendimento ao Cliente	COORD
Coordenação de Comunicação e Disseminação de Informação	COORD



MAPA MUNICIPAL ESTATÍSTICO

Escala: 1 : 50.000

Sistema de Coordenadas Geográficas: Lat/Lon: 51S/51W
Datum: SIRGAS 2011
Projção de Coordenadas: UTM
Fuso horário: UTC - 04:00
O mapa mostra a distribuição da população residente em Lavras do Sul em 2010, por setores censitários. O mapa foi elaborado a partir dos dados do Censo Demográfico de 2010, IBGE. O mapa está em conformidade com a Lei nº 12.949/2014, que dispõe sobre a utilização de dados do Censo Demográfico de 2010.

MINISTÉRIO DO PLANEJAMENTO, ORÇAMENTO E GESTÃO
INSTITUTO BRASILEIRO DE GEOGRAFIA E ESTATÍSTICA
DIRETORIA DE GEOGRAFIA ESTATÍSTICA
Área de Mapeamento Estatístico
R. São Sebastião, 150 - Fone: 3151 - Praça da Liberdade - Belo Horizonte - MG - CEP: 30133-901

CONVENÇÕES CARTOGRÁFICAS

ELEMENTOS PLANIMÉTRICOS

- Edifícios
- Uzeira, Escola, Muro
- Monte de vento, Molinete de água
- Campo de energia, Farol
- Localidade
- Linhas de transmissão de energia elétrica
- Linhas telefônicas
- Rodovias
- Aldeamentos
- Semipermanentes
- Semipermanentes
- Linhas, caminhos e canais
- Perímetros de unidades federais, estaduais
- Ferrovias
- Limite legal
- Limite físico

ELEMENTOS ALTIMÉTRICOS

- Ponto topográfico, Referência de nível
- Perfil altimétrico, Perfil batimétrico
- Cota contorneada
- Superfície delimitada, Área

ELEMENTOS DE HIDROGRAFIA

- Canais navegáveis
- Lago, lagoa, reservatório
- Tanque, açude, inundação, Sítio
- Branco, azul, mar
- Ponte, rio, rio, rio
- Represa, barragem, represa
- Represa, represa
- Represa, represa e afluente
- Represa, represa, represa e afluente
- Represa, represa, represa e afluente
- Represa, represa

ATUALIZAÇÕES CARTOGRÁFICAS

COR MAGENTA - Alterações em quilômetros e metros de distância

COR VERDE - Lançamento aproximado sem comprovação cartográfica

CONVENÇÕES TEMÁTICAS

Linha	
Direita	---
Sub-Direita	---
Sector Censitário	---

Identificação

Distrito	Sub-Distrito	Sector Censitário	Sector Urbano
---	---	---	---

LIMITES

- Internacional
- Estadual
- Municipal
- Áreas especiais

OBS: Os limites provenientes das linhas "verdes" representadas na cor verde, indicadas e devem ser desconsiderados.

GEODADOS

MUNICÍPIO	UF	NOME
LAVRAS DO SUL	RS	LAVRAS DO SUL

Localização do município no Mapeamento Sistemático

Localização no Estado

Malha Territorial

EDICAO	2010
DATA	07/23/2011
COORDENADAS	Constituir Metadados

ASPECTOS FÍSICOS

Região	SUDESTE RIO-GRANDENSE
Município	CAMPANHA MERIDIONAL
Área	
Altitude da Sede	
Latitude	-30.815
Longitude	-53.895

METADADOS

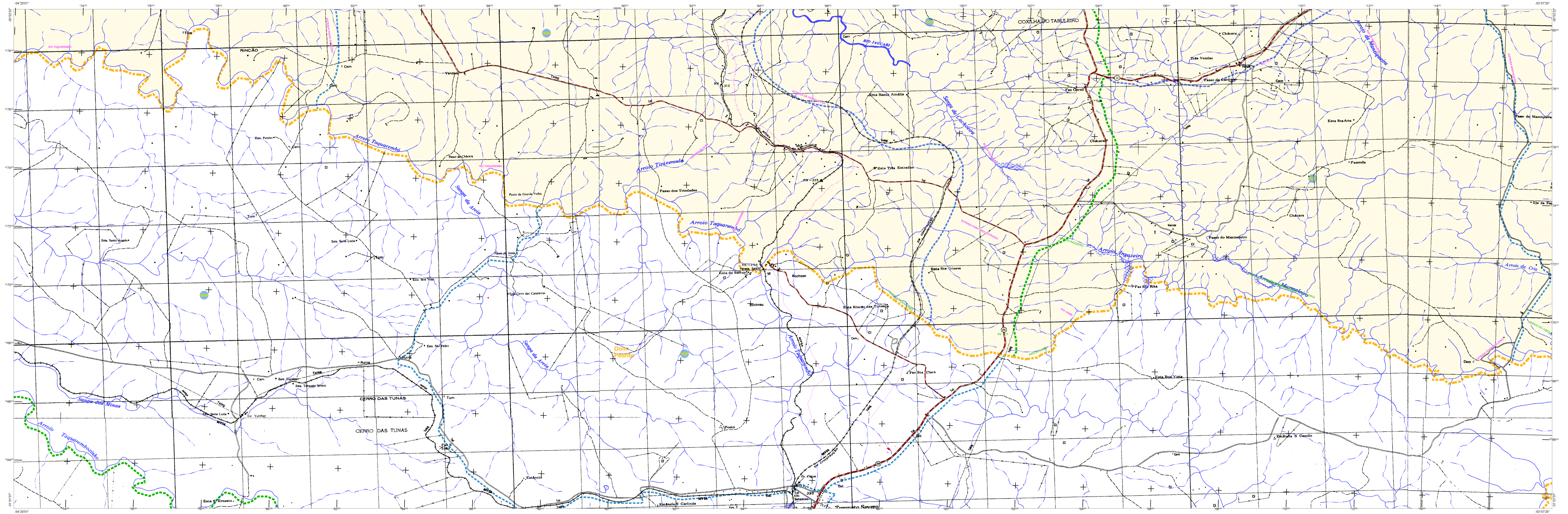
COORDENADAS	CONSTITUIR METADADOS
COORDENADAS	CONSTITUIR METADADOS
COORDENADAS	CONSTITUIR METADADOS
COORDENADAS	CONSTITUIR METADADOS

ASPECTOS FÍSICOS

Região: SUDESTE RIO-GRANDENSE
Município: CAMPANHA MERIDIONAL
Área:
Altitude da Sede:
Latitude: -30.815
Longitude: -53.895

METADADOS

COORDENADAS: CONSTITUIR METADADOS
COORDENADAS: CONSTITUIR METADADOS
COORDENADAS: CONSTITUIR METADADOS
COORDENADAS: CONSTITUIR METADADOS



ELEMENTOS PLANIMÉTRICOS

CONVENÇÕES CARTOGRÁFICAS

ELEMENTOS ALTIMÉTRICOS

ELEMENTOS DE HIDROGRAFIA

ATUALIZAÇÕES CARTOGRÁFICAS

COR VERDE - Lançamento aproximado sem compensação cartográfica.

Convenções Temáticas

Identificação

LIMITES

áreas especiais

OBS: Os limites provenientes das tabelas "municípios" representadas na cor verde estão desatualizados e devem ser desconsiderados.

MAPA MUNICIPAL ESTATÍSTICO

Escala: 1 : 50.000

Sistema de Coordenadas Geográficas em Latitudes e Longitudes: 1983 AD 2000
Coordenadas Planas - Mercatoriana em UTM - Datum
Origem do datum: Equador - Centro Meridiano - UTM - 51
Datum: Spheroidal - UTM - 51 - UTM - 51 - UTM - 51

Este produto integra a coleção de mapas municipais produzida pelo IBGE em parceria com os municípios, com o objetivo de fornecer informações geográficas e estatísticas para o planejamento municipal e estadual.

MINISTÉRIO DO PLANEJAMENTO, ORÇAMENTO E GESTÃO
SECRETARIA DE POLÍTICAS DE ADMINISTRAÇÃO - SEPOL
A DISTRIBUIÇÃO DE COPIAS é gratuita e depende da autorização da Prefeitura Municipal interessada.

At. Brasil, 1871 - Pavão de Leste
Brasília - DF - CEP: 70150-900

GEOCODIGO		NOME	
UF	MUNICÍPIO	UF	MUNICÍPIO
RS	LAVRAS DO SUL		

Localização do município no Mapeamento Sistemático

Atuação das Partes do Mapa

Localização no Estado

Fonte: Mapa Índice do Brasil - IBGE

CRONOLOGIA

MALHA TERRITORIAL	2010
EDIÇÃO	07/23/2011
REVISÃO TÉCNICA E DOCUMENTAÇÃO	Consultar Metadados

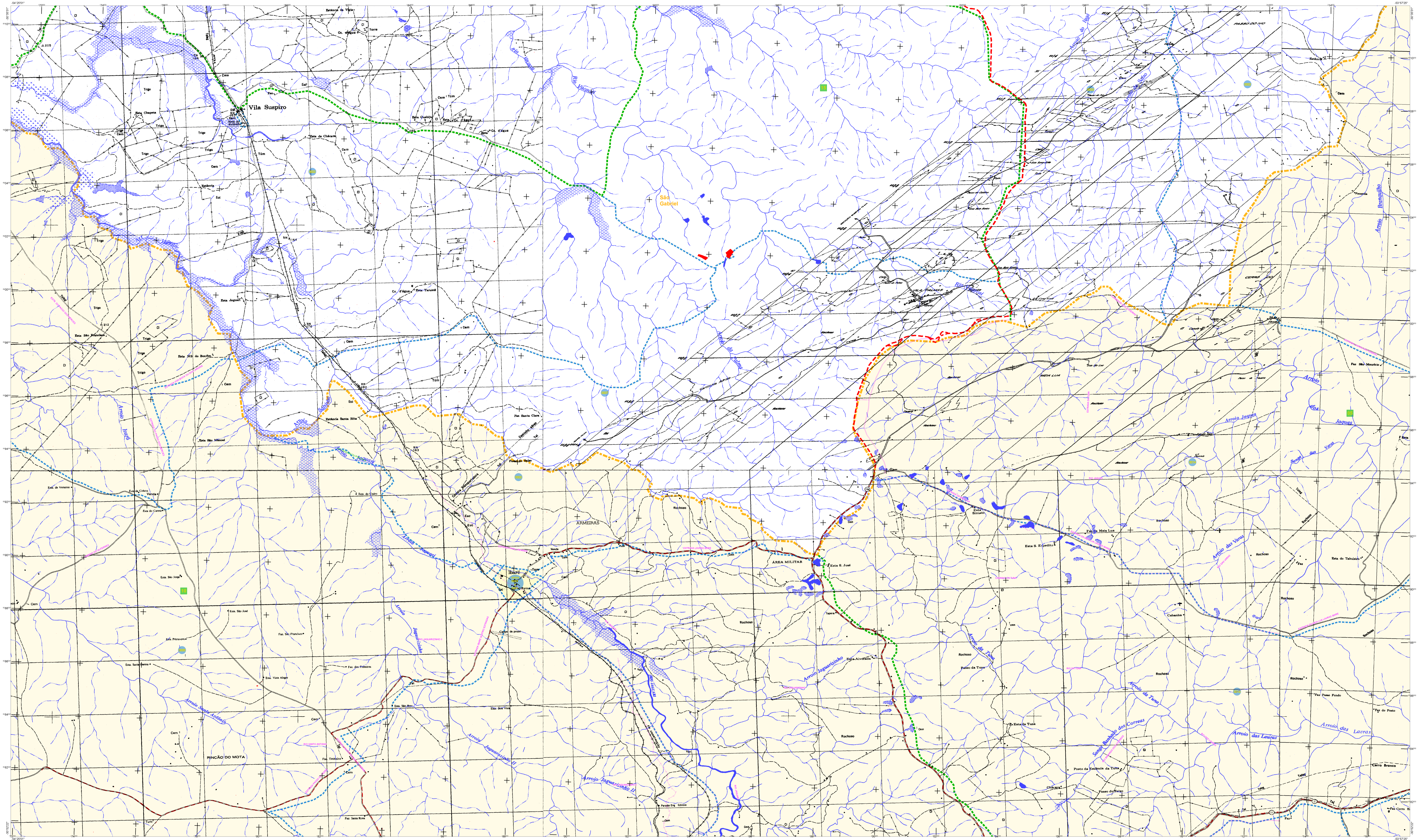
Lavras do Sul - RS

ASPECTOS FÍSICOS

Região: SUDOESTE RIO-GRANDENSE
Município: CAMPANHA MERIDIONAL
Área: []
Altitude da Sede: []
Coordenadas Geográficas: []
Coordenadas Planas: []
Unidades Estatísticas do IBGE: []
Código de Georreferência: []
Código de Documentação e Distribuição de Informação: []

METADADOS

Coordenação Técnica: []
Coordenação de Produção: []
Coordenação de Edição: []
Coordenação de Distribuição: []
Coordenação de Arquivo: []
Coordenação de Impressão: []
Coordenação de Encadernação: []



ELEMENTOS PLANIMÉTRICOS

CONVENÇÕES CARTOGRÁFICAS

ELEMENTOS ALTIMÉTRICOS

ELEMENTOS DE HIDROGRAFIA

LIMITES

ATUALIZAÇÕES CARTOGRÁFICAS

COB: Mapa atualizado em 07/23/2011

CONVENÇÕES TEMÁTICAS

Identificação

LIMITES

Áreas especiais

COB: Mapa atualizado em 07/23/2011

MAPA MUNICIPAL ESTATÍSTICO

Escala: 1 : 50.000

COORDENADAS

MINISTÉRIO DO PLANEJAMENTO, ORÇAMENTO E GESTÃO

IBGE

TIPO DE DISTRITO	NOME
Distrito	
Sub-Distrito	
Setor	
Setor Urbano	
Setor Rural	

Localização do município no Mapeamento Sistemático

Ativação das Partes do Mapa

Localização no Estado

Fonte: Mapa Índice do Brasil - IBGE

Lavras do Sul - RS

ASPECTOS FÍSICOS

ASPECTOS DEMOGRÁFICOS

ASPECTOS ECONÔMICOS

ASPECTOS SOCIAIS

ASPECTOS CULTURAIS

ASPECTOS AMBIENTAIS

ASPECTOS HISTÓRICOS

ASPECTOS POLÍTICOS

ASPECTOS LEGAIS

ASPECTOS ADMINISTRATIVOS

ASPECTOS EDUCACIONAIS

ASPECTOS SAUDÉ

ASPECTOS CULTURAIS

ASPECTOS AMBIENTAIS

ASPECTOS HISTÓRICOS

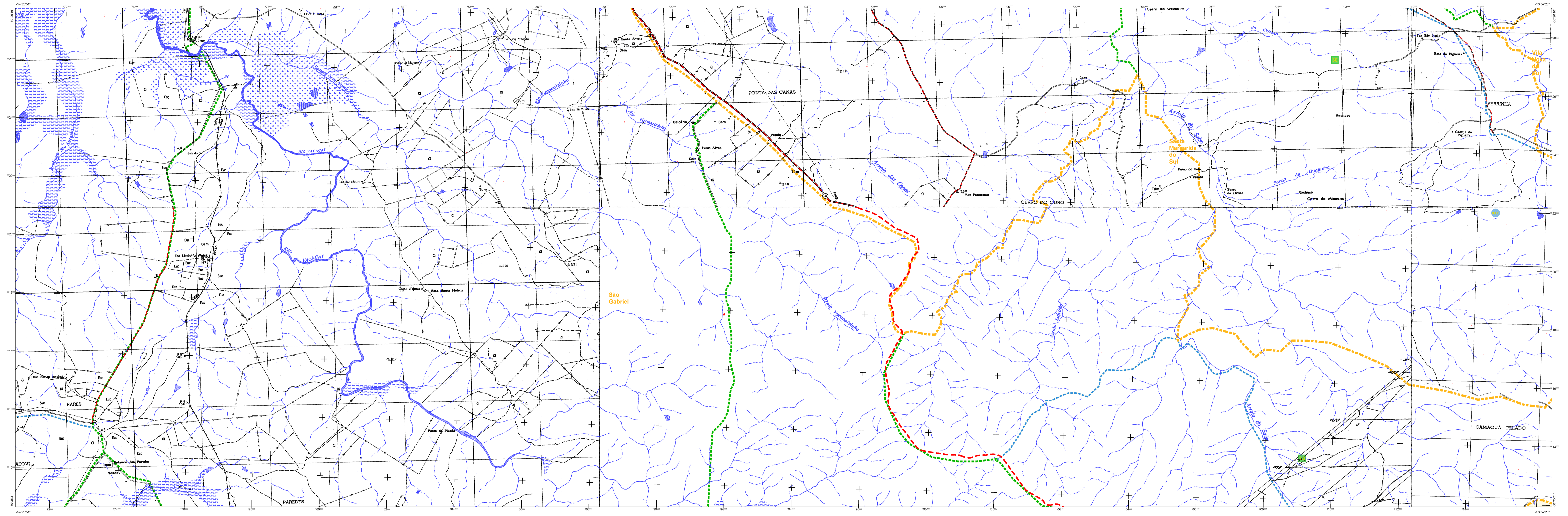
ASPECTOS POLÍTICOS

ASPECTOS LEGAIS

ASPECTOS ADMINISTRATIVOS

ASPECTOS EDUCACIONAIS

ASPECTOS SAUDÉ



ELEMENTOS PLANIMÉTRICOS

CONVENÇÕES CARTOGRÁFICAS

ELEMENTOS ALTIMÉTRICOS

ELEMENTOS DE HIDROGRAFIA

ATUALIZAÇÕES CARTOGRÁFICAS

OSM: Os limites provenientes das Telhas "nadar" representadas na cor verde são digitalizados e devem ser desenvolvidos.

Convenções Temáticas

Limite	Distrito	Sub-Distrito	Sector	Sector Urbano
---	---	---	---	---

LIMITES

internacional
intermunicipal
áreas especiais

MAPA MUNICIPAL ESTATÍSTICO

Escala: 1 : 50.000

Sistema de Coordenadas Geográficas em Latitudes e Longitudes: 50°04' 20" O
Coordenada Plana - Mercator em UTM: 542 08
Origem do datum: SIA - Datum: WGS 84 - UTM - 50
Datum: SIA - Datum: WGS 84 - UTM - 50

Este produto integra a coleção de mapas municipais produzida em parceria com as prefeituras, a partir de dados de fontes de mapeamento eletrônico, dados censitários do IBGE, SIBGE e outros, em formato vetorial, sob a Malha Municipal Digital do IBGE, que possibilita a produção de mapas temáticos, sendo disponibilizado para a população e utilizado para a elaboração de documentos cartográficos.

MINISTÉRIO DO PLANEJAMENTO, ORÇAMENTO E GESTÃO
SECRETARIA DE POLÍTICAS DE ADMINISTRAÇÃO - SEPOL/PRF
A DIRETORIA DE GEOGRAFIA, INSCRIÇÃO E GESTÃO DE ENTIDADES MUNICIPAIS
Av. Brasil, 1871 - Fone: 011-3241-1000
Site: www.ibge.gov.br

GEOGRÁFICO		NOME	
UF	MUNICÍPIO	UF	MUNICÍPIO
RS	LAVRAS DO SUL	RS	LAVRAS DO SUL

Localização do município no Mapeamento Sistemático

Atuação das Partes do Mapa

Localização no Estado

Fonte: Mapa Índice do Brasil - IBGE

CRONOLOGIA

MALHA TERRITORIAL	2010
EDIÇÃO	07/23/2011
REVISÃO TÉCNICA E DOCUMENTAÇÃO	Consultar Metadados

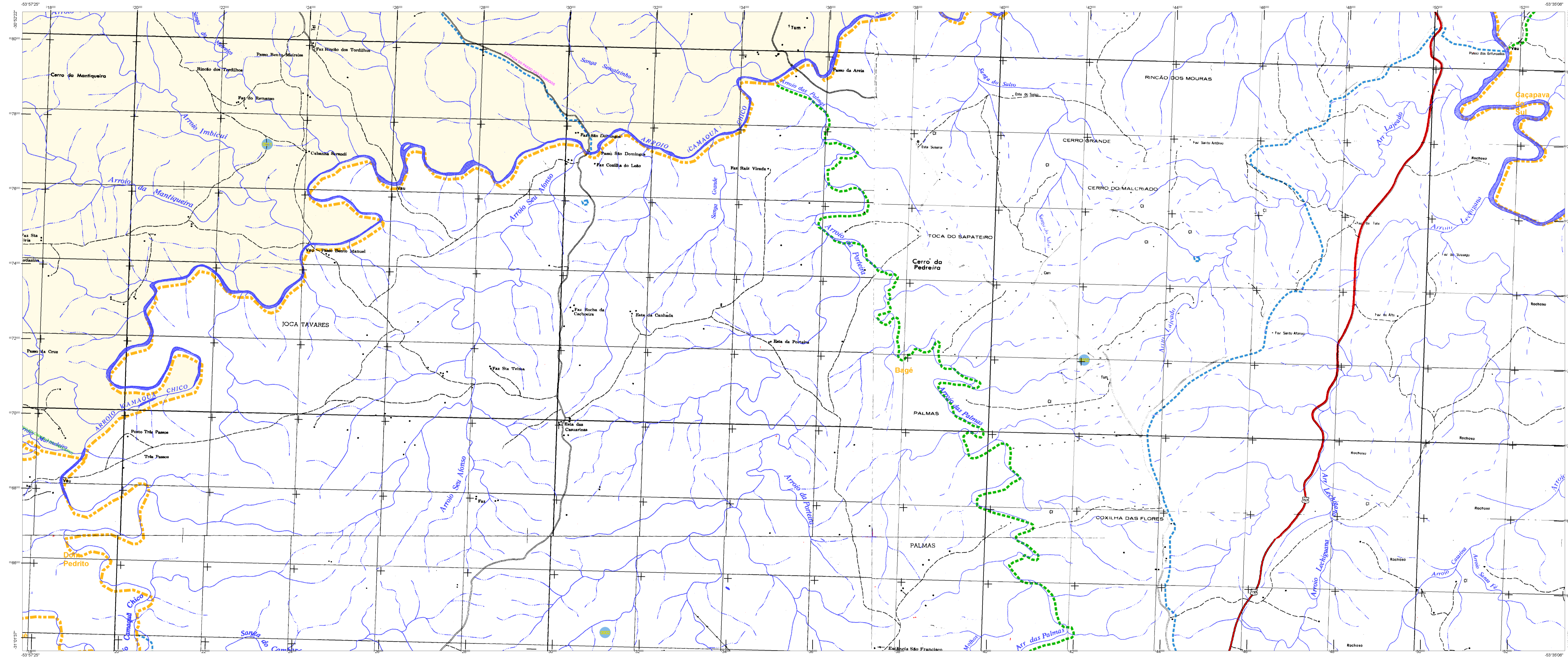
Lavras do Sul - RS

ASPECTOS FÍSICOS

Região: SUDOESTE RIO-GRANDENSE
Município: CAMPANHA MERIDIONAL
Área: [] km²
Altitude da Sede: [] m
Coordenadas Geográficas: [] [] [] []
[] [] [] []

INFORMAÇÕES

Coordenação Técnica: []
Coordenação de Campanha: []
Coordenação de Edições Técnicas: []
Coordenação de Produção: []
Unidades Responsáveis do IBGE: []
Coordenação: []
Centro de Documentação e Disseminação de Informação: []



ELEMENTOS PLANIMÉTRICOS

CONVENÇÕES CARTOGRÁFICAS

ELEMENTOS ALTIMÉTRICOS

ELEMENTOS DE HIDROGRAFIA

ATUALIZAÇÕES CARTOGRÁFICAS

COR MAGENTA - Lançamento em 01/01/2011
COR VERDE - Lançamento em 01/01/2011

Convenções Temáticas

Limite	Distrito	Sub-Distrito	Sector	Setor
---	---	---	---	---

Identificação

Distrito	Sub-Distrito	Sector	Setor
---	---	---	---

LIMITES

internacional
interestadual
intermunicipal
áreas especiais

MAPA MUNICIPAL ESTATÍSTICO

Escala: 1 : 50.000

Sistema de Coordenadas Geográficas em Latitudes e Longitudes: 1983 AD 2000
Coordenadas Planas - Mercator em UTM: 24 S 18
Origem do datum: 1983 AD 2000
Datum: 1983 AD 2000
Projecção: UTM
Fuso Horário: -04:00
Escala: 1:50.000

Este produto integra a coleção de mapas municipais produzida pelo IBGE em parceria com os municípios, com o objetivo de fornecer informações geográficas e estatísticas para o planejamento e a gestão municipal.

MINISTÉRIO DO PLANEJAMENTO, ORÇAMENTO E GESTÃO
INSTITUTO BRASILEIRO DE GEOGRAFIA E ESTATÍSTICA
A DIRETORIA DE GEOGRAFIA, ORÇAMENTO E GESTÃO
DO INSTITUTO BRASILEIRO DE GEOGRAFIA E ESTATÍSTICA
Av. Brasil, 1871 - Parque Lage
Rio de Janeiro - RJ - CEP: 22461-900

GEOCODIGO		NOME	
Distrito	Sub-Distrito	Setor	Setor

Localização do município no Mapeamento Sistemático

Atuação das Partes do Mapa

Localização no Estado

Fonte: Mapa Índice do Brasil - IBGE

CRONOLOGIA

MALHA TERRITORIAL	2010
EDIÇÃO	07/23/2011
Atualização de dados e documentação técnica e atualização	Consultar Metadados

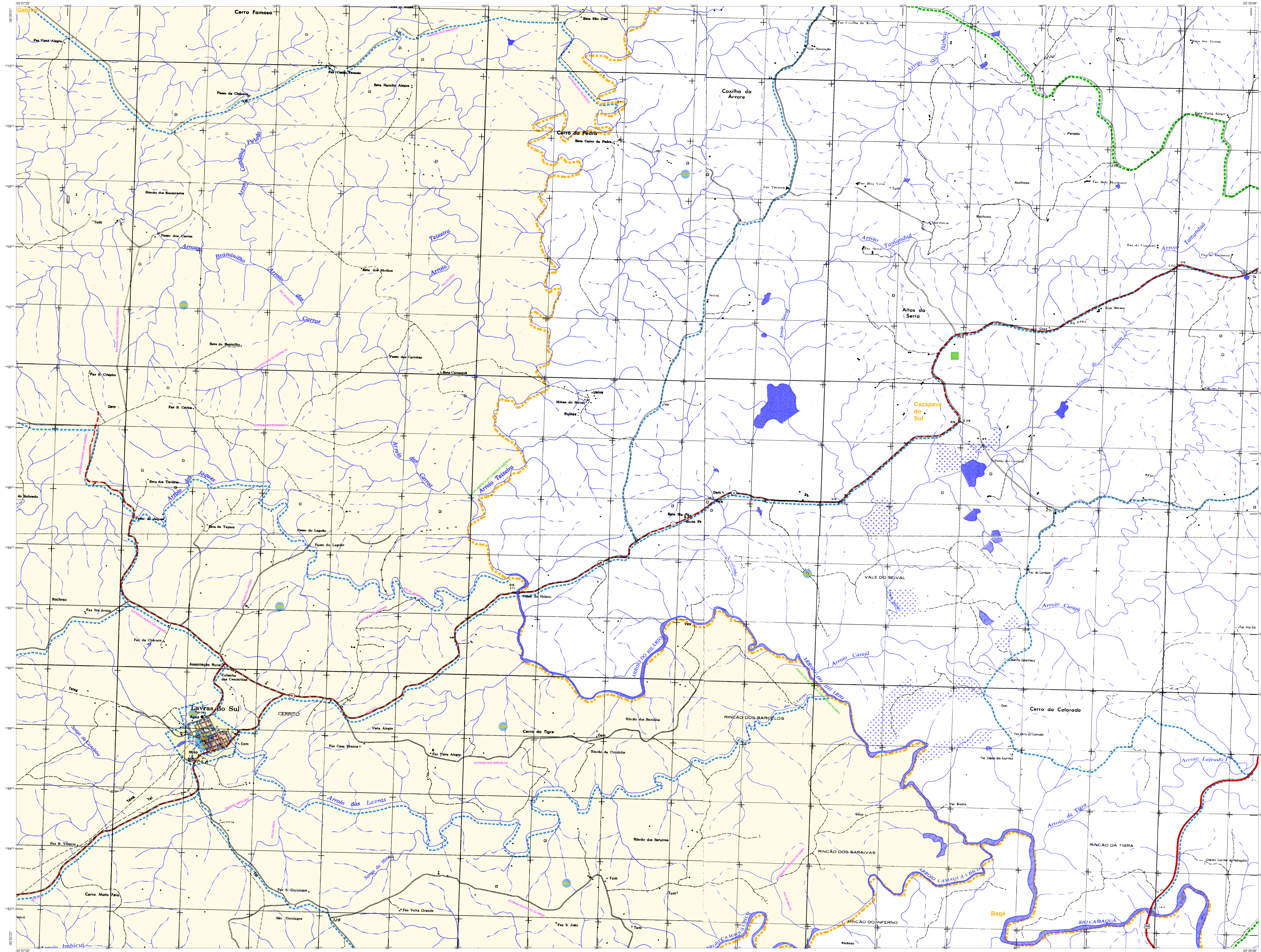
Lavras do Sul - RS

ASPECTOS FÍSICOS

Relevação: SUDOESTE RIO-GRANDENSE
Município: CAMPANHA MERIDIONAL
Área: []
Altitude da Sede: []
Coordenadas Geográficas: []
Coordenadas Planas: []
Unidades Estatísticas do IBGE: []
Código de Georreferenciamento: []

INFORMAÇÕES

Coordenação Técnica: []
Coordenação de Cartografia: []
Coordenação de Estatísticas Territoriais: []
Coordenação de Estatísticas Demográficas: []
Coordenação de Estatísticas Econômicas: []
Coordenação de Estatísticas Sociais: []
Coordenação de Estatísticas de Saúde: []
Coordenação de Estatísticas de Educação: []
Coordenação de Estatísticas de Meio Ambiente: []
Coordenação de Estatísticas de Transportes e Comunicação: []



ELEMENTOS PLANIMÉTRICOS

	Urbanização
	Escola
	Fonte de água
	Usina Hidroelétrica
	Linhas de transmissão de energia elétrica
	Trilhos
	Rodovias
	Asfalto
	Solo
	Ponte
	Túnel
	Túnel Ferroviário
	Estação
	Fronteira
	Fronteira Internacional
	Fronteira Intermunicipal
	Fronteira de Área Especial

CONVENÇÕES CARTOGRÁFICAS

ELEMENTOS ALTIMÉTRICOS

	Ponto topográfico
	Curvas de nível
	Barragem
	Salto
	Glaciar
	Caverna
	Monte
	vulcão
	vulcão
	vulcão

CONVENÇÕES TEMÁTICAS

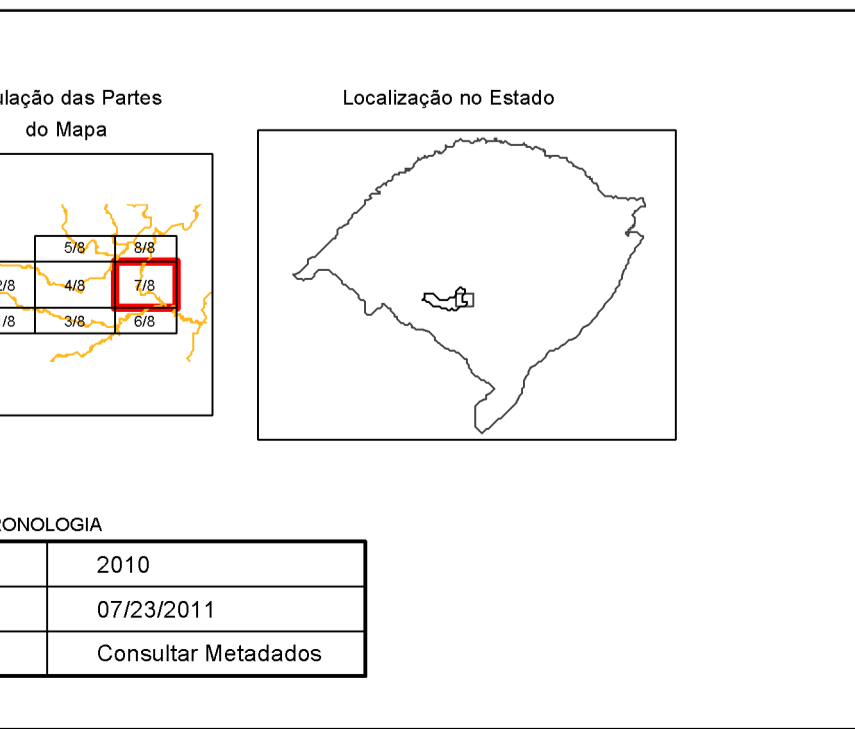
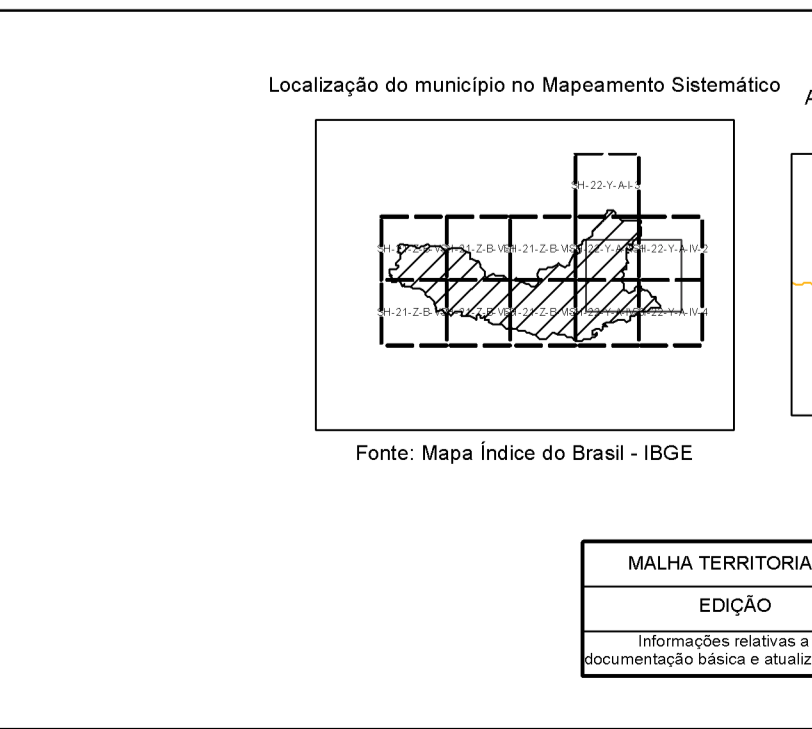
	Limite Distrital
	Sub-Distrital
	Sector Censitário
	Distrito
	Sub-Distrito
	Sector
	Sub-Sector
	Limite
	Limite Internacional
	Limite Intermunicipal
	Limite Área Especial

MAPA MUNICIPAL ESTATÍSTICO

Escala: 1 : 50.000

Sistema de Coordenadas Geográficas em Latitudes e Longitudes: UTM - 2000
 Coordenada Planar: Mercator (Uso: UTM - 2000)
 Origem de Coordenadas: O.C.T. (Cidade de Ubatuba - 0506 - 01)
 Datum Geodésico: S. 56 (Brasil) - 1987
 Datum Geodésico: S. 56 (Brasil) - 1987
 Datum Geodésico: S. 56 (Brasil) - 1987
 Datum Geodésico: S. 56 (Brasil) - 1987

CDMUN	NOME
4311502	LAVRAS DO SUL



ASPECTOS FÍSICOS

Região: SUDOESTE RIO-GRANDENSE	Coat:
Município: CAMPANHA MERIDIONAL	Área:
Altitude da Sede:	Coordenadas:
Latitude: -30.813	Longitude: -53.895

ASPECTOS FÍSICOS

Coordenadas:	CDMUN
Coordenadas:	CDMUN
Coordenadas:	CDMUN
Coordenadas:	CDMUN
Coordenadas:	CDMUN

