

ELEMENTOS PLANIMÉTRICOS

- Estações: Estação, Estação, Estação
- Linhas de energia: Linha de energia, Linha de energia
- Rodovias: Rodovia, Rodovia
- Canais: Canal, Canal
- Áreas de preservação: Área de preservação, Área de preservação
- Fronteiras: Fronteira, Fronteira

CONVENÇÕES CARTOGRÁFICAS

- Linhas de energia: Linha de energia, Linha de energia
- Rodovias: Rodovia, Rodovia
- Canais: Canal, Canal
- Áreas de preservação: Área de preservação, Área de preservação
- Fronteiras: Fronteira, Fronteira

ELEMENTOS ALTIMÉTRICOS

- Pontos topográficos: Referência de nível, Referência de nível
- Curvas de nível: Curva de nível, Curva de nível
- Superfície deformada: Área, Área
- Carta hipsométrica: Carta hipsométrica
- Legislação: Legislação
- Parques: Parque, Parque
- Reservas: Reserva, Reserva
- Áreas de preservação: Área de preservação, Área de preservação
- Fronteiras: Fronteira, Fronteira

ELEMENTOS DE HIDROGRAFIA

- Canais: Canal, Canal
- Parques: Parque, Parque
- Reservas: Reserva, Reserva
- Áreas de preservação: Área de preservação, Área de preservação
- Fronteiras: Fronteira, Fronteira

ATUALIZAÇÕES CARTOGRÁFICAS
COR MAGENTA - Lançamento por COR, não impressa de Satélite
COR VERDE - Lançamento por satélite, impressão cartográfica

Convenções Temáticas

Limite	Distrito	Sub-Distrito	Sector	Verificação
Distrito	Sub-Distrito	Sector	Verificação	

LIMITES

- Intestinal: Intestinal
- Intermunicipal: Intermunicipal
- Áreas especiais: Áreas especiais

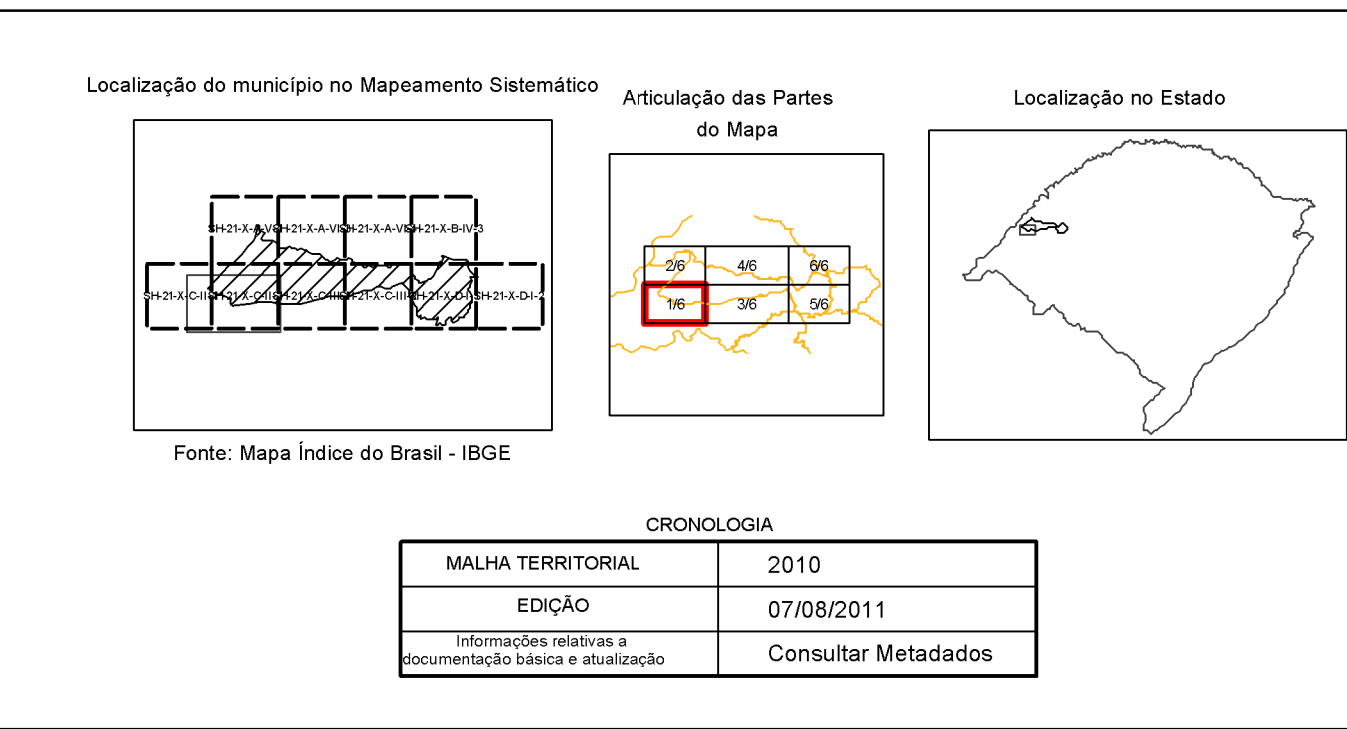
OBS: Os limites provenientes das fontes "nódo" representadas na cor verde, são limitados e devem ser desconsiderados.

MAPA MUNICIPAL ESTATÍSTICO

Escala: 1 : 50.000

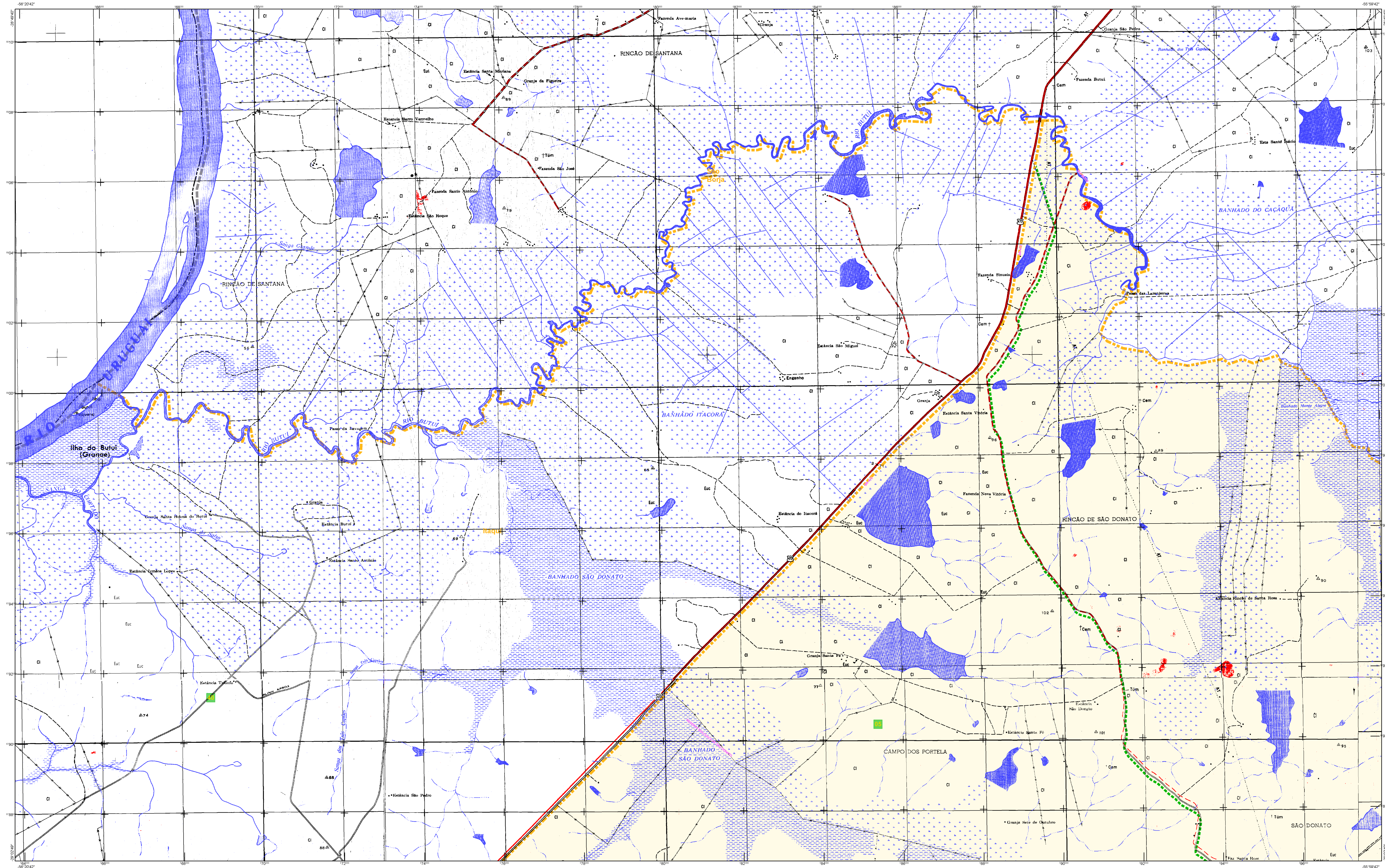
Ministério do Planejamento, Orçamento e Gestão
Instituto Brasileiro de Geografia e Estatística
Divisão de Geografia e Estatística
Avenida das Américas, 149 - Rio de Janeiro, RJ - CEP 22461-900
Tel: (21) 2502-2100 - Fax: (21) 2502-2101
Site: www.ibge.gov.br

GEODISIPO	UF	NOME
4311718	RS	MAÇAMBARÁ
4311719	RS	RAMADÃOZINHO
4311720	RS	TRAVASSOPOLÍSI



Maçambará - RS

ASPECTOS FÍSICOS	
Região:	SUDESTE RIO-GRANDENSE
Município:	CAMPANHA OCCIDENTAL
Altitude da Sede:	Área
Coordenadas:	Latitude: -29.143 Longitude: -56.065
Coordenadas:	Latitude: -59.045 Longitude: -57
SOLICITAÇÃO:	
Coordenada Técnica:	COORD
Coordenada de Contato:	COORD
Coordenada de Atendimento:	COORD
Coordenada de Atendimento:	COORD
Coordenada de Atendimento:	COORD
Coordenada de Atendimento:	COORD
Coordenada de Atendimento:	COORD



ELEMENTOS PLANIMÉTRICOS

CONVENÇÕES CARTOGRÁFICAS

ELEMENTOS ALTIMÉTRICOS

ELEMENTOS DE HIDROGRAFIA

ATUALIZAÇÕES CARTOGRÁFICAS

COR MAGENTA: Lançamento por OIB em função da Situação
COR VERDE: Lançamento aprovado sem supervisão cartográfica

Convenções Temáticas

Limite: Distrital	Identificação
Limite: Sub-Distrital	Identificação

LIMITES

internacional
intermunicipal
áreas especiais

LEGENDA

0574
0575
0576
0577
0578
0579
0580
0581
0582
0583
0584
0585
0586
0587
0588
0589
0590
0591
0592
0593
0594
0595
0596
0597
0598
0599
0600

MAPA MUNICIPAL

Escala: 1:50.000

Sistema de Coordenadas Geográficas e Datum: UTM - 19SAD 2000
Coordenadas Planas: Mapas em UTM - SAD 00
Origem da submeridiana (UTM): Equador Internacional - 48° 00' 00" W (SAD_00)
Escala horizontal de 1:50.000 (representativa)

Este produto integra o conjunto de mapas municipais produzidos em função do censo demográfico de 2010, elaborado pelo IBGE, e segue as normas técnicas estabelecidas pelo IBGE para a produção de mapas municipais, com ênfase na integração e coerência dos elementos cartográficos.

MINISTÉRIO DO PLANEJAMENTO, ORÇAMENTO E GESTÃO
SECRETARIA NACIONAL DE GEOGRAFIA E ESTATÍSTICA
DIRETORIA DE APOIO TÉCNICO ÀS ATIVIDADES DE CENSO
AV. Brasil, 3031 - Fone: 011 3241-1000
www.ibge.gov.br

Distrito Federal - Administração	
NOVO DISTRITO	ANTIGO DISTRITO
0574	0574
0575	0575
0576	0576
0577	0577
0578	0578
0579	0579
0580	0580
0581	0581
0582	0582
0583	0583
0584	0584
0585	0585
0586	0586
0587	0587
0588	0588
0589	0589
0590	0590
0591	0591
0592	0592
0593	0593
0594	0594
0595	0595
0596	0596
0597	0597
0598	0598
0599	0599
0600	0600

Localização do município no Mapeamento Sistemático

Articulação das Partes do Mapa

Localização no Estado

Maçambará - RS

ASPECTOS FÍSICOS

MUNICÍPIO
SUDOESTE RIO-GRANDENSE
CAMPAÑA OCCIDENTAL

Área: 599,45 km²
População: 10.775 hab. (2010)

COORDENADAS GÊOGRÁFICAS
Latitude: -29 143
Longitude: -56 065

COORDENADAS UTM
Easting: 5994578
Northing: 677579548

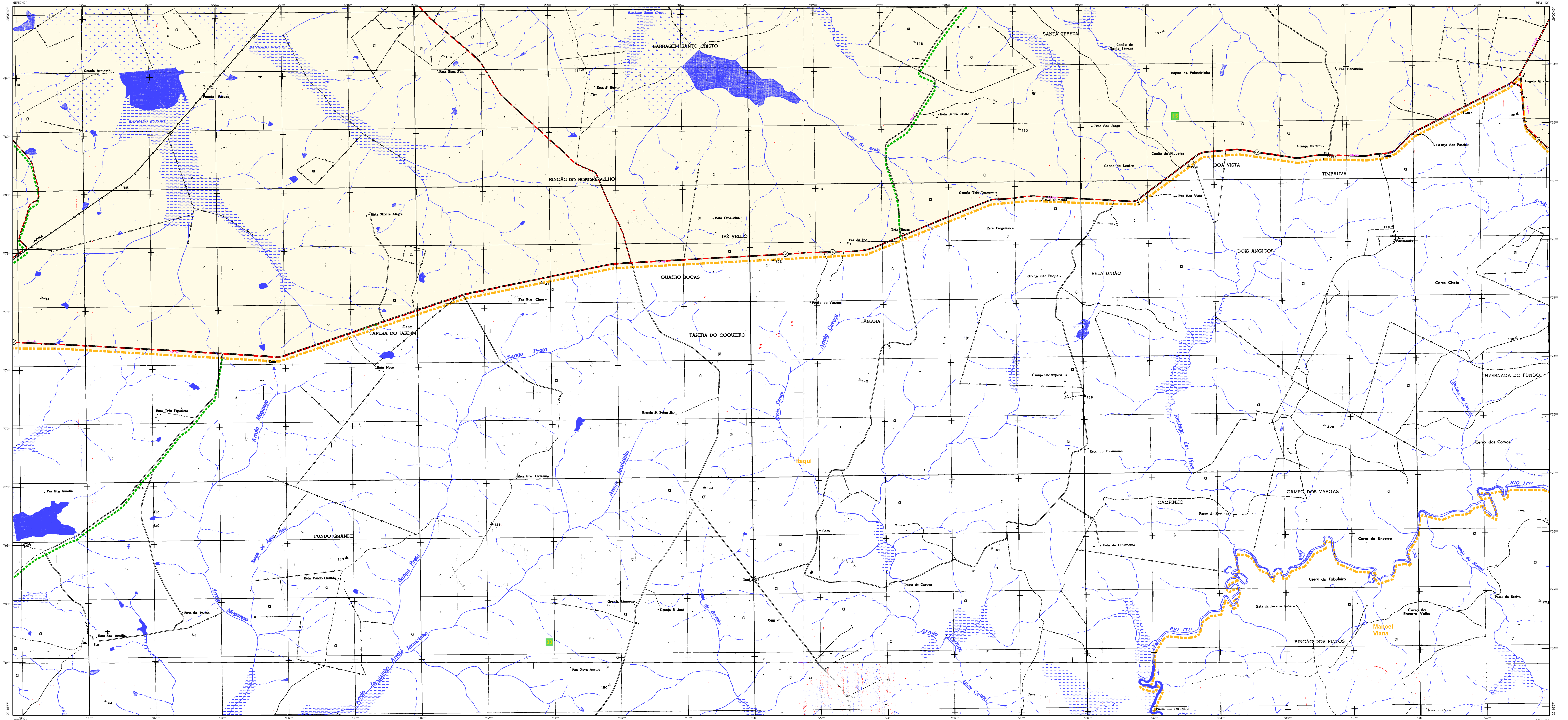
MAPA DE LOCALIZAÇÃO

CRONOLOGIA

MAIHA TERRITORIAL	2010
EDIÇÃO	7/8/2011
Informações técnicas e documentação sobre o mapa	Consultar Metadados

Legenda de Símbolos

001 - Continuação Técnica
002 - Continuação de Campanha
003 - Continuação de Trabalho
004 - Continuação de Geógrafos Terceiros
005 - Trabalho Próprio
006 - Trabalho de Outros Geógrafos
007 - Trabalho de Outros Geógrafos
008 - Trabalho de Outros Geógrafos
009 - Trabalho de Outros Geógrafos
010 - Trabalho de Outros Geógrafos



ELEMENTOS PLANIMÉTRICOS

CONVENÇÕES CARTOGRÁFICAS

ELEMENTOS ALTIMÉTRICOS

ELEMENTOS DE HIDROGRAFIA

ATUALIZAÇÕES CARTOGRÁFICAS

COR MAGENTA: Limites municipais por CENSO 2010 (IBGE);
COR VERDE: Limites municipais por CENSO 2010 (IBGE).

Convenções Temáticas

Distrito	Sub-Distrito

LIMITES

internacional
interdistrital
intermunicipal
áreas especiais

Observações:
OBS: Os limites provinciais das terras indígenas são representados de cor amarela.
OBS: Os limites municipais são representados de cor verde.

MAPA MUNICIPAL

Escala: 1:50.000

Ministério do Planejamento, Orçamento e Gestão
IBGE - Instituto Brasileiro de Geografia e Estatística
A Diretoria de Estatísticas Territoriais e Demográficas
Elaborado em: 07/2011
Atualizado em: 07/2011

Distrito		Nome Distrito	
Código	Descrição	Código	Descrição
431171801	Maçambará	431171801	Maçambará

Localização do município no Mapeamento Sistemático

Articulação das Partes do Mapa

Localização no Estado

Maçambará - RS

IBGE - Instituto Brasileiro de Geografia e Estatística

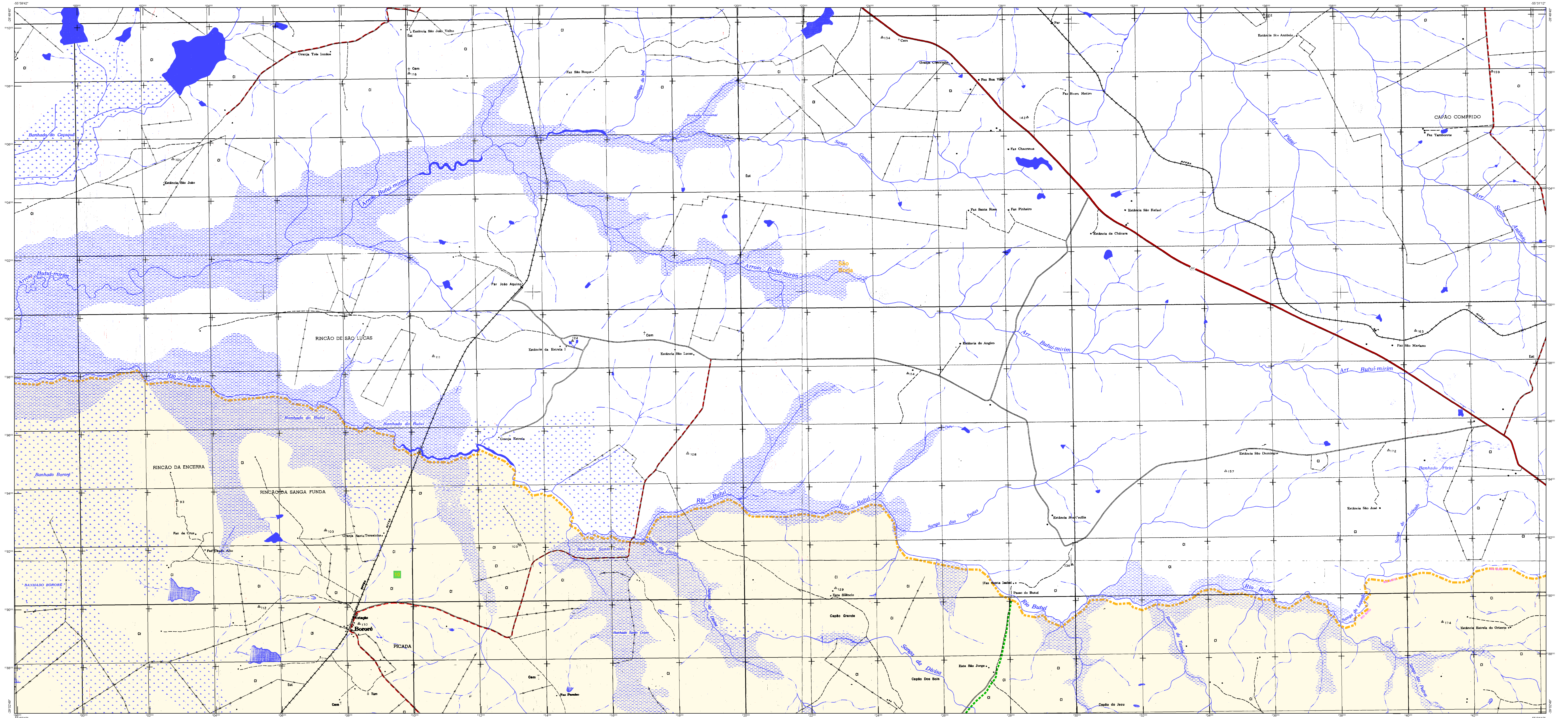
Campanha Ocidental

Coordenadas: 29° 14' S, 50° 45' W

Malha Territorial

Edição: 7/8/2011

Informações adicionais e documentação técnica e atualização: **Consultar Metadados**



ELEMENTOS PLANIMÉTRICOS

CONVENÇÕES CARTOGRÁFICAS

ELEMENTOS ALTIMÉTRICOS

ELEMENTOS DE HIDROGRAFIA

ATUALIZAÇÕES CARTOGRÁFICAS

COR MAGENTA: Limites do IBGE em 1994 e 1996
COR VERDE: Lançamento aprovado sem supervisão cartográfica

CONVENÇÕES TEMÁTICAS

Limite:	Distrito	Sub-Distrito
Identificação:	Distrito	Sub-Distrito

LIMITES

internacional
intermunicipal
intra-municipal
áreas especiais

LEGENDA

Observações:
1. Os limites provinciais das terras indígenas são representados de acordo com as disposições da Constituição Federal.
2. Os limites municipais são representados de acordo com as disposições da Constituição Federal.

MAPA MUNICIPAL

Escala: 1:50.000

Fonte: Mapa Índice do Brasil - IBGE

GEOCÓDIGO		NOME DISTRITO	
MUNICÍPIO	DISTRITO	UF	CEP
4311718	000000	RS	95095-78
4311718	000000	RS	95095-78
4311718	000000	RS	95095-78
4311718	000000	RS	95095-78

Localização do município no Mapeamento Sistemático

Articulação das Partes do Mapa

Localização no Estado

Maçambará - RS

IBGE

COORDENADAS

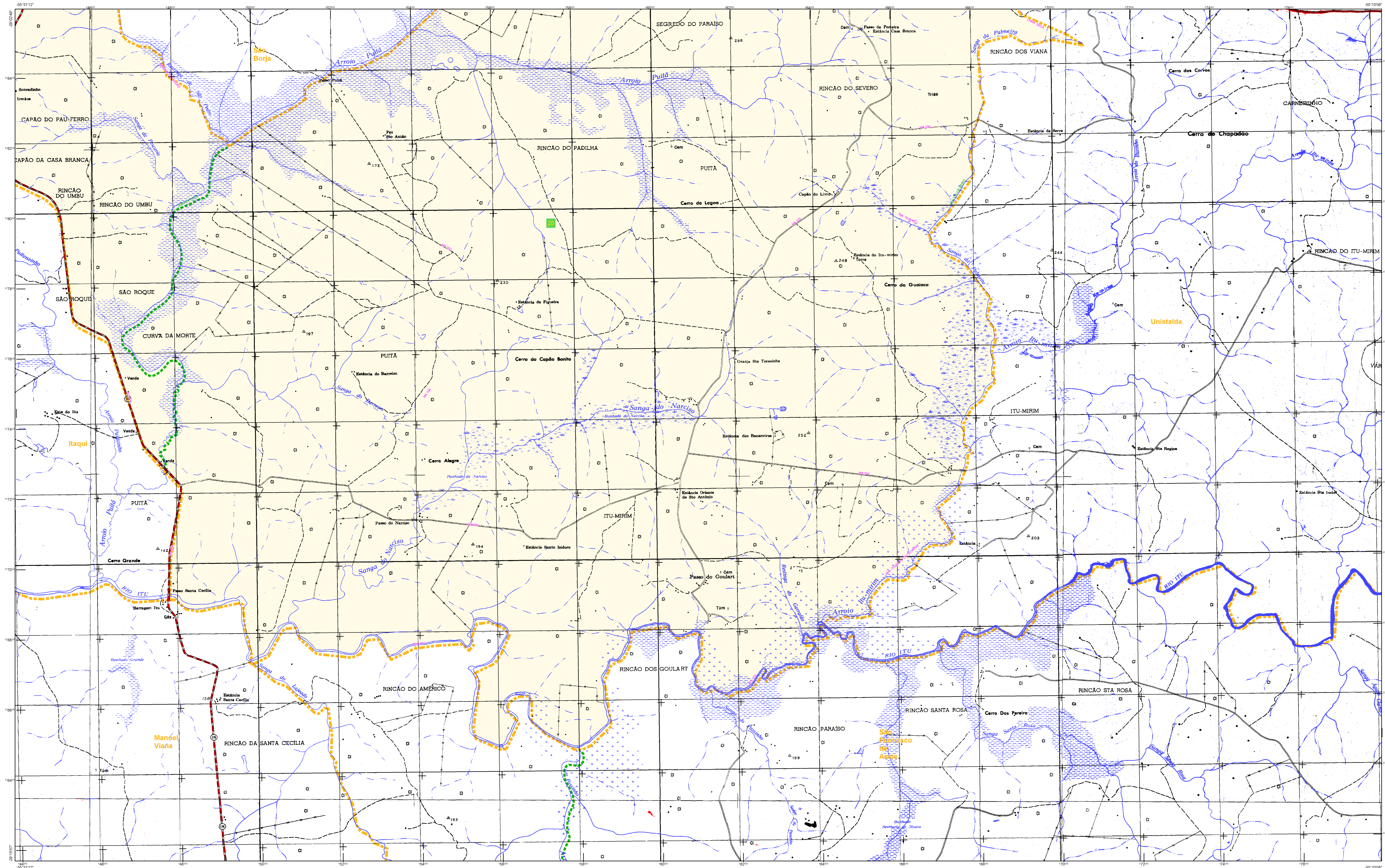
Latitude: -29 143
Longitude: -56 065

CRONOLOGIA

MAIHA TERRITORIAL	2010
EDIÇÃO	7/8/2011
Informações técnicas e documentação sobre o mapa	Consultar Metadados

LEGENDA

Coordenadas Geográficas	COG1
Coordenadas UTM	COG2
Coordenadas de Geógrafos Terrestres	COG3
Coordenadas de Geógrafos Marítimos	COG4
Coordenadas de Geógrafos de Arqueologia	COG5
Coordenadas de Geógrafos de História	COG6



ELEMENTOS PLANIMÉTRICOS

Estações	Captação	Estação de tratamento	Estação de lançamento
Ícone de linha	Ícone de ponto	Ícone de linha	Ícone de ponto
Ícone de linha	Ícone de ponto	Ícone de linha	Ícone de ponto

CONVENÇÕES CARTOGRÁFICAS

Elementos altimétricos	Elementos de hidrografia
Ícone de linha	Ícone de linha
Ícone de ponto	Ícone de ponto
Ícone de linha	Ícone de linha

CONVENÇÕES TEMÁTICAS

Limites	Identificação
Ícone de linha	Ícone de ponto
Ícone de linha	Ícone de ponto

LIMITES

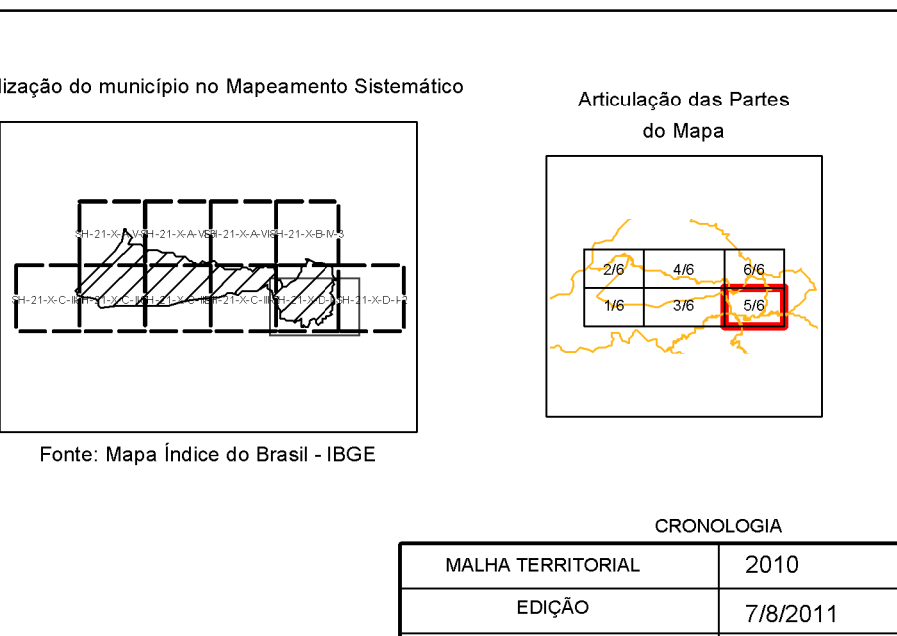
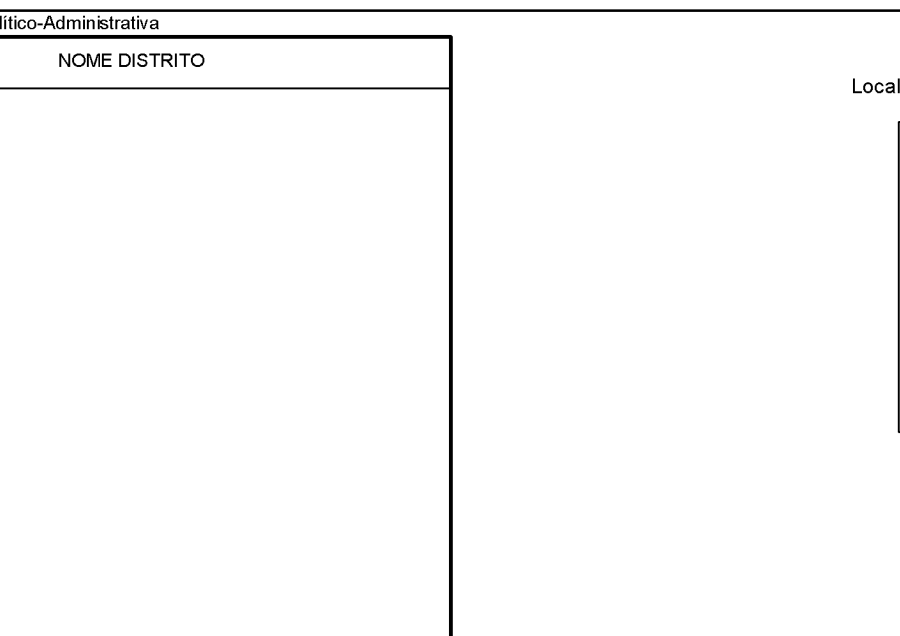
Limites internacionais	Limites municipais	Limites estaduais	Limites municipais
Ícone de linha	Ícone de linha	Ícone de linha	Ícone de linha

MAPA MUNICIPAL

Escala: 1:50.000

Ministério do Planejamento, Orçamento e Gestão

DISTRITO		NOVO DISTRITO	
CDM	Nome	CDM	Nome
431171801	Maçambará	431171802	Maçambará
431171802	Maçambará	431171803	Maçambará
431171803	Maçambará	431171804	Maçambará
431171804	Maçambará	431171805	Maçambará

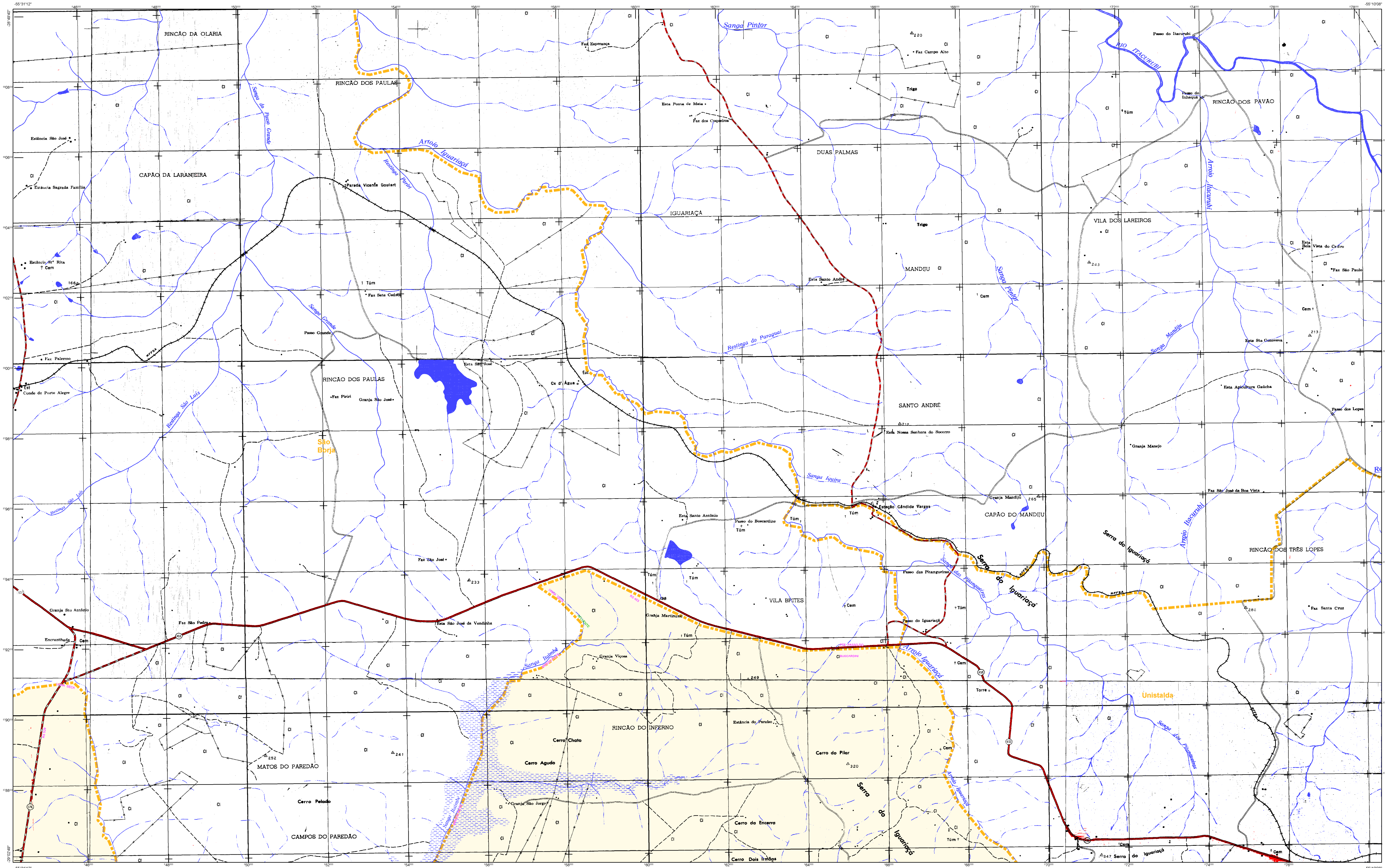


Maçambará - RS

Coordenadas	Coordenadas
Coordenadas	Coordenadas
Coordenadas	Coordenadas

MAPA METADADOS

Malha Territorial	2010
Edição	7/8/2011
Intervenção	Intervenção
Documentação	Documentação



ELEMENTOS PLANIMÉTRICOS

CONVENÇÕES CARTOGRÁFICAS

ELEMENTOS ALTIMÉTRICOS

ELEMENTOS DE HIDROGRAFIA

ATUALIZAÇÕES CARTOGRÁFICAS

COR MAGENTA: Limites municipais por CENSAIS IBGE e IBGE. Limites de municípios do Brasil.

COR VERDE: Limites municipais por IBGE e IBGE. Limites de municípios do Brasil.

CONVENÇÕES TEMÁTICAS

Limites	Identificação
Distrito	Sub-Distrito

LIMITES

internacional

intermunicipal

áreas especiais

MAPA MUNICIPAL

Escala: 1:50.000

Fonte: Mapa Índice do Brasil - IBGE

Distrito	Sub-Distrito
000000	000000

MAPA MUNICIPAL

Escala: 1:50.000

Fonte: Mapa Índice do Brasil - IBGE

MAPA MUNICIPAL

Escala: 1:50.000

Fonte: Mapa Índice do Brasil - IBGE

Distrito Administrativo	
GEODÉCIMO	NOVO DISTRITO
431171801	000000
431171802	000000
431171803	000000
431171804	000000
431171805	000000

Localização do município no Mapeamento Sistemático

Fonte: Mapa Índice do Brasil - IBGE

Articulação dos Pontos do Mapa

Fonte: Mapa Índice do Brasil - IBGE

Localização no Estado

Fonte: Mapa Índice do Brasil - IBGE

Maçambará - RS

IBGE

IBGE

IBGE

IBGE

Maçambará - RS

IBGE

IBGE

IBGE

IBGE