

ELEMENTOS PLANIMÉTRICOS

Edificações

- Igreja, Capela, Mina
- Moinho de vento, Moinho de água
- Campo de emergência, Paróquia
- Localidades
- Linha transmissora de energia, Cerca
- Linha telefônica
- Rodovias: auto-estrada, pavimentada, sem pavimentação, sem pavimentação, trilha, caminho e pista, pedregoso de estrada, federal, estadual
- Ferrovias: bitola larga, bitola estreita

ELEMENTOS ALTIMÉTRICOS

- Perfil trigonométrico, Referência de nível
- Ponto astronômico, Ponto barométrico
- Cota comprovada
- Superfície deformada, Área

ELEMENTOS DE HIDROGRAFIA

- Curso d'água intermitente
- Lago ou lagoa intermitente
- Terrão sujeito a inundação, Salina
- Briga ou pantano
- Floça (água), Nascente
- Rapálios e catraças grandes
- Rapálios e catraças
- Rocha submersa e a descoberto
- Molhe e represa, terra e alvenaria
- Arcoaberto, No seco ou aluvião
- Recife rochoso

ATUALIZAÇÕES CARTOGRÁFICAS

COR MAGENTA - Levantamento por GPS e/ou imagens de Satélites
COR VERDE - Levantamento a partir de cartografia cartográfica

CONVENÇÕES CARTOGRÁFICAS

Convenções Temáticas

Límites: Distrital	Sub-Distrital	Sector Censitário
Identificação: Distrito	Sub-Distrito	Sector Urbano
Identificação: Sector Rural	Agglomerado Rural	

LIMITES

- Informacional
- municipal
- intermunicipal
- áreas especiais

OBS: Os limites provenientes das linhas azuis, não representadas na grelha estão desatualizados e devem ser desconsiderados

MAPA MUNICIPAL ESTATÍSTICO

Escala: 1 : 50.000

Ministério do Planejamento, Orçamento e Gestão
Instituto Brasileiro de Geografia e Estatística
Divisão de Estatística Municipal

Divisão Político-Administrativa		NOME	
CODIGO	TIPO	CODIGO	TIPO
4312708	MUNICIPIO	4312708	MUNICIPIO

Localização do município no Mapeamento Sistemático

Articulação dos Partes do Mapa

Localização no Estado

Fonte: Mapa Índice do Brasil - IBGE

CRONOLOGIA

MALHA TERRITORIAL	2010
EDIÇÃO	7/23/2011
REVISÃO TÉCNICA	Consultar Metadados

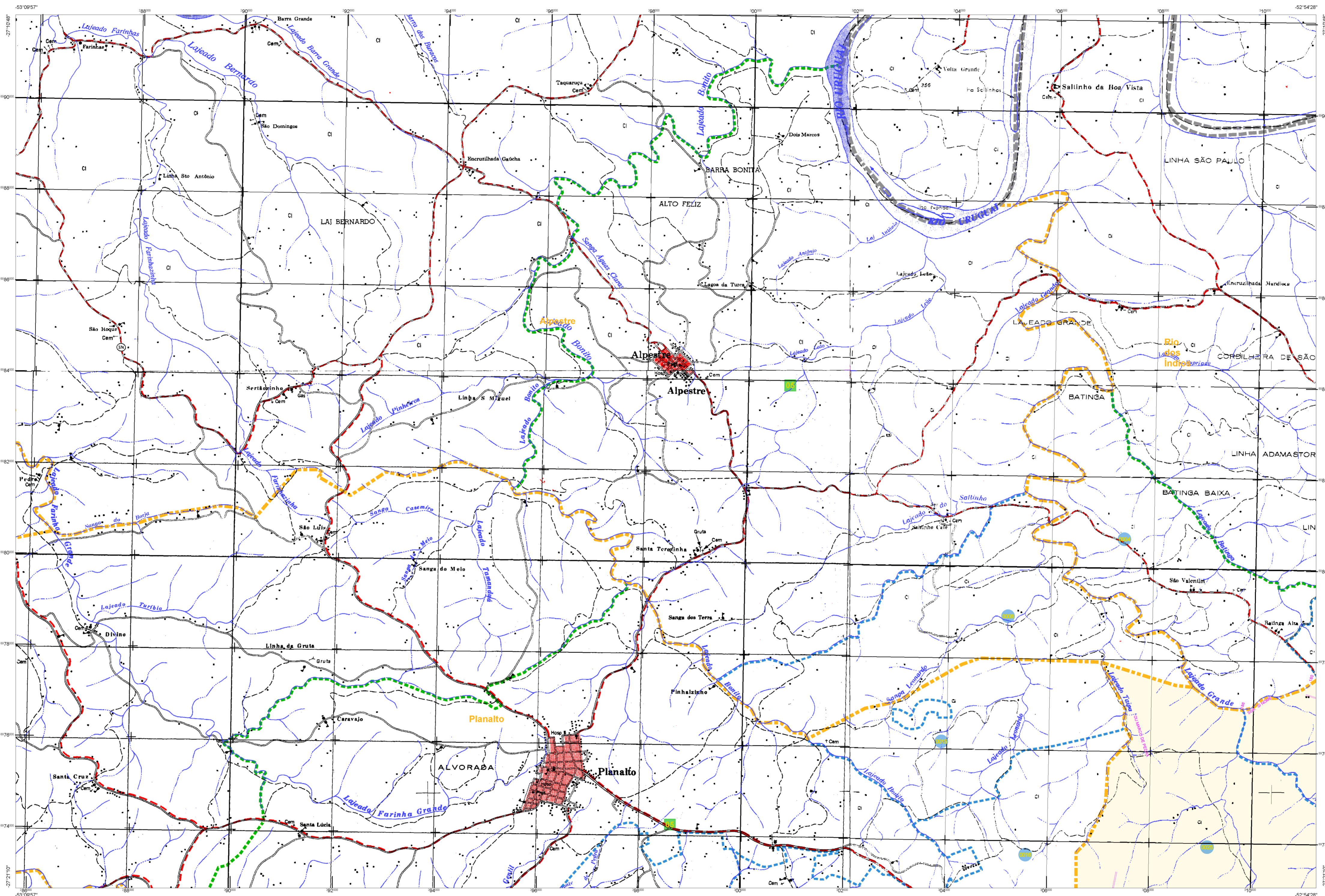
ASPECTOS FÍSICOS

IBGE: NOROESTE RIO-GRANDENSE
IBGE: FRIEDRICH WESTPHALEN

Município de Referência	Área
Latitude: -27.262	E: 52.4858 18
Longitude: -52.711	W: 52.7213 95

IMPLEMENTAÇÃO

Coordenação Geral	CCAR
Coordenação Técnica	CEFE
Coordenação de Estatística Territorial	CEFE
Coordenação de Estatística do IBGE	
Elaboração	CEFE
Centro de Documentação e Disseminação de Informação	CCDI



ELEMENTOS PLANIMÉTRICOS

Edifícios
Igreja, Escola, Mina
Moinho de vento, Moinho de água
Campo de emergência, Paróquia
Localidades

Linha transmissora de energia, Cerca
Linha telefônica

Rodovias
auto-estrada
sem pavimentação
sem pavimentação
camionamento
trilho, caminho e pista
pedão de estrada, federal, estadual
Ferroviária
bóia briga
bóia estaca

ELEMENTOS ALTIMÉTRICOS

Parque topográfico, Referência de nível
Ponto astronômico, Ponto barométrico
Cota comprovada
Superfície deformada, Área

ELEMENTOS DE HIDROGRAFIA

Curso d'água intermitente
Lago ou lagoa intermitente
Terreno sujeito a inundação, Salina
Brimpa ou pântano
Flecha (água), Nascente
Rápidos e cachoeiras grandes
Rápidos e cachoeiras pequenas
Rocha submersa e a descoberto
Moine e represa, terra e alvenaria
Arcoaberto, No seco ou alívio
Relevo rochoso

ATUALIZAÇÕES CARTOGRÁFICAS
COR MAGENTA - Levantamento por GPS e/ou imagens de Satélites
COR VERDE - Levantamento aplanado sem correção cartográfica

CONVENÇÕES CARTOGRÁFICAS

Convenções Temáticas

Limites: Distrital	Sub-Distrital	Setor Censitário
Identificação: Distrito	Sub-Distrito	Setor Urbano / Aglomerado Rural

LIMITES

Informacional
municipal
intermunicipal
áreas especiais

OBS: Os limites provenientes das linhas cinza, representados na cor preta estão desatualizados e devem ser desconsiderados

MAPA MUNICIPAL ESTATÍSTICO

Escala: 1 : 50.000

Ministério do Planejamento, Orçamento e Gestão
IBGE - Instituto Brasileiro de Geografia e Estatística
Rua de Janeiro, 105 - CEP 21.241-010

Divisão Político-Administrativa		NOME	
UF	MUNICÍPIO	UF	MUNICÍPIO
RS	NONOAI		

Localização do município no Mapeamento Sistemático

Articulação dos Partes do Mapa

Localização no Estado

Fonte: Mapa Índice do Brasil - IBGE

CRONOLOGIA

MALHA TERRITORIAL	2010
EDIÇÃO	7/23/2011
INFORMAÇÕES	Consultar Metadados

Nonoai - RS

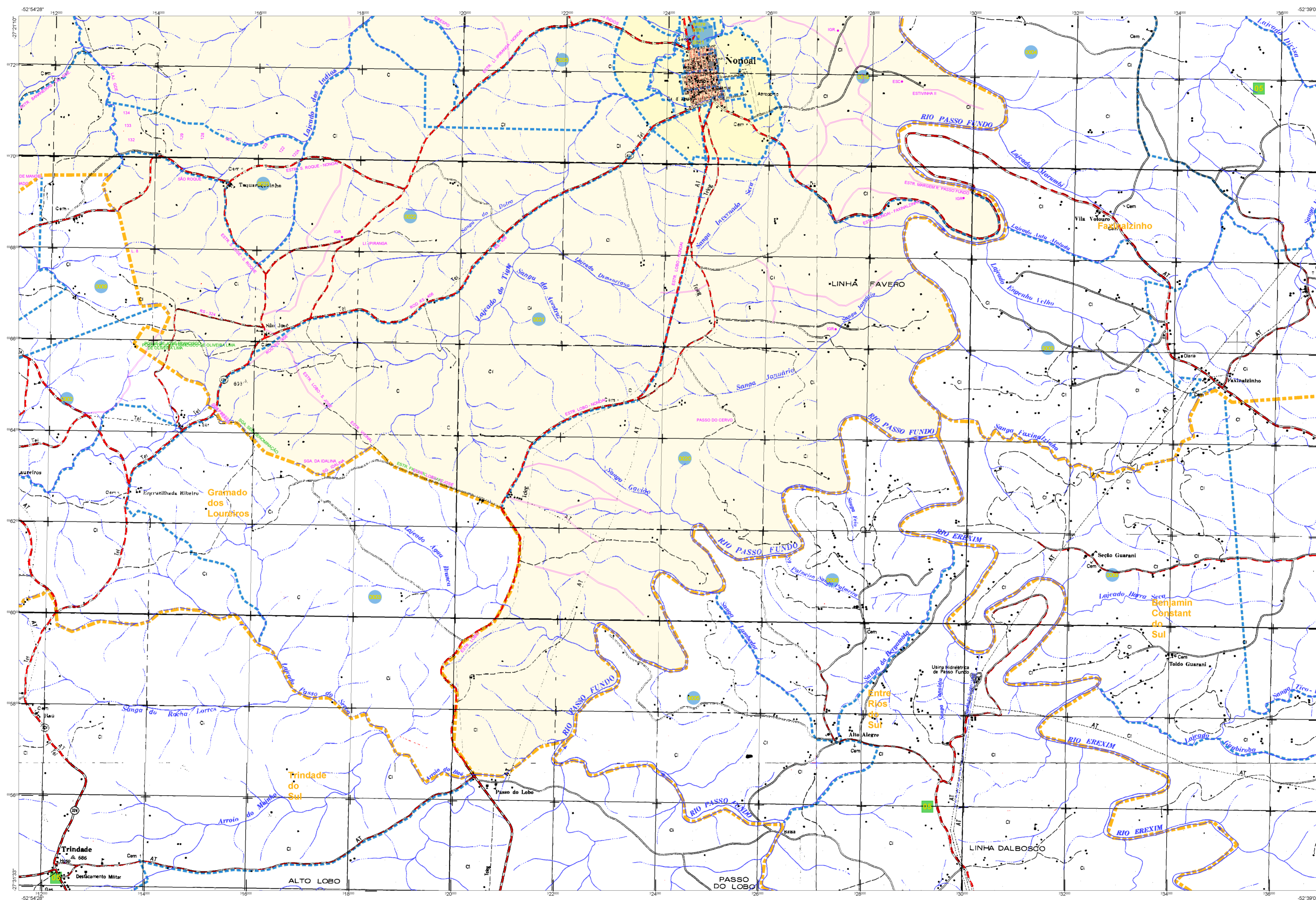
ASPECTOS FÍSICOS

Região: NOROESTE RIO-GRANDENSE
Município: FRIEDRICH WESTPHALEN

Área do Setor	Área
Coordenadas	
Latitude: -27.262	E: 52.4859 18
Longitude: -52.711	W: 692213,95
Altitude	51

IMPLEMENTAÇÃO

Coordenação Geral	CCAR
Coordenação Técnica	CEFE
Coordenação de Estrutura Técnica	
Unidades Produtoras	
Unidades Executoras do IBGE	
Elaboração	
Centro de Documentação e Disseminação de Informação	CCDI



ELEMENTOS PLANIMÉTRICOS

CONVENÇÕES CARTOGRÁFICAS

ELEMENTOS ALTIMÉTRICOS

ELEMENTOS DE HIDROGRAFIA

ATUALIZAÇÕES CARTOGRÁFICAS

Convenções Temáticas

Limites: Distrital	Sub-Distrital	Setor Censitário
Identificação: Setor Rural	Setor Urbano	Agglomerado Rural

LIMITES

informacional, intermunicipal, áreas especiais

MAPA MUNICIPAL ESTATÍSTICO

Escala: 1 : 50.000

Ministério do Planejamento, Orçamento e Gestão

Divisão Político-Administrativa	
UF	MUNICÍPIO
RS	NONOAI

Localização do município no Mapeamento Sistemático

Articulação dos Municípios do Mapa

Localização no Estado

Fonte: Mapa Índice do Brasil - IBGE

CRONOLOGIA

Malha Territorial	2010
Edição	7/23/2011
Atualização	Consultar Metadados

Nonoai - RS

ASPECTOS FÍSICOS

Identificação: NOROESTE RIO-GRANDENSE

Mapa: FRIEDRICH WESTPHALEN

Área: 51 km²

IMPLEMENTAÇÃO

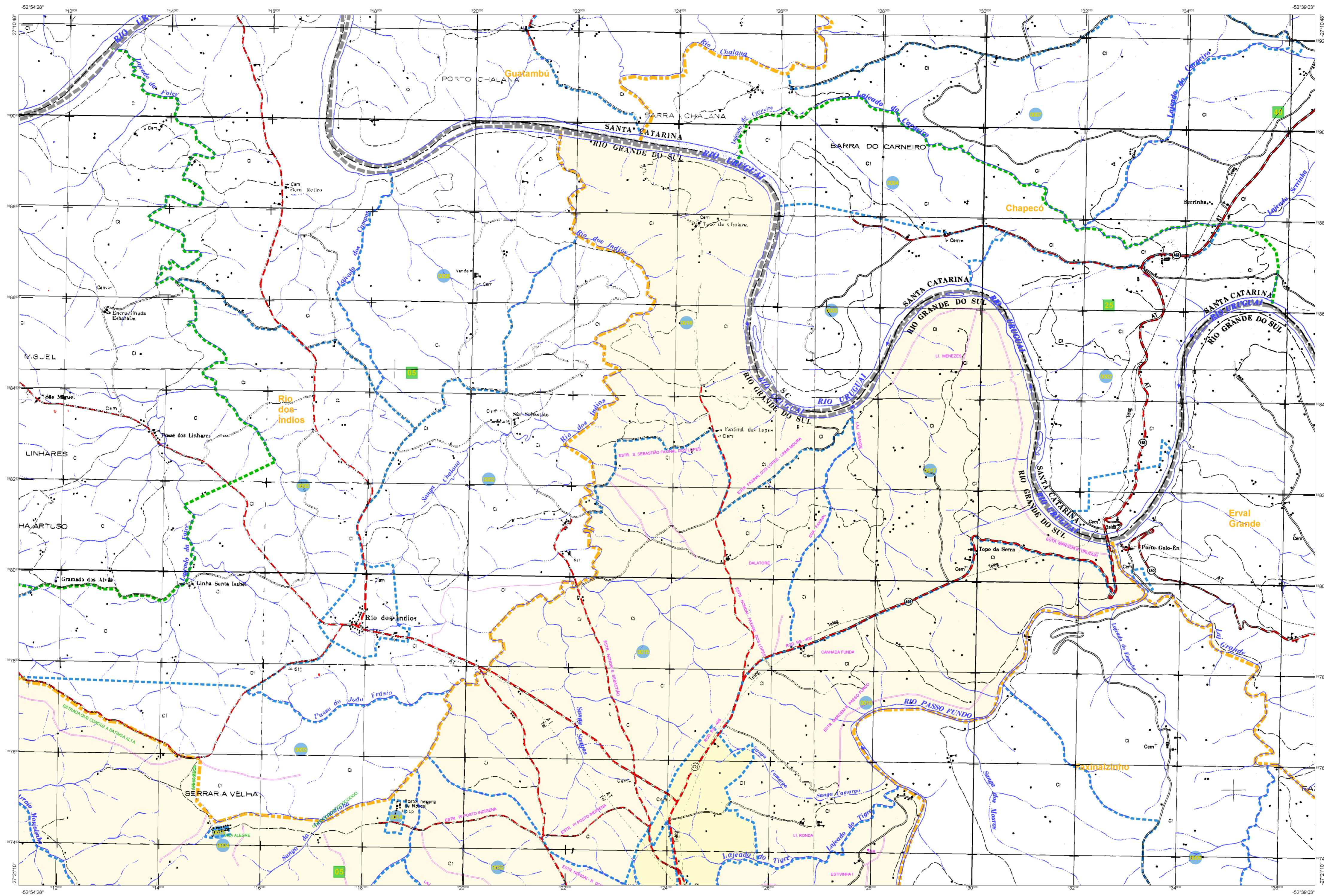
Coordenação Geral: CCAR

Coordenação Técnica: CETE

Unidades Produtoras: CITE

Unidades Executoras: IBGE

Coordenação de Publicação e Distribuição de Informação: CDEI



ELEMENTOS PLANIMÉTRICOS

Edificações: Igreja, Escola, Mina, Molino de vento, Molino de água, Campo de emergência, Paróquia, Localidade.

Linha transmissora de energia: Cerca, Linha telefônica.

Rodovias: auto-estrada, pavimentada, sem pavimentação, caminho carroçável, trilha, caminho e picada, pedregoso de estrada, federal, estadual.

Ferrovias: bitola larga, bitola estreita.

ELEMENTOS ALTIMÉTRICOS

Rede trigonométrica, Referência de nível, Ponto astronômico, Ponto barométrico, Cota comprovada, Superfície deformada, Área.

ELEMENTOS DE HIDROGRAFIA

Curso d'água intermitente, Lago ou lagoa intermitente, Terreno sujeito a inundação, Salina, Brejo ou pantano, Poço (águas), Nascente, Rápidos e cachoeiras grandes, Rápidos e cachoeiras pequenas, Roca submersa e a descoberto, Molhe e represa, terra e alvenaria, Ancoradouro, No seco ou alagado, Recife rochoso.

ATUALIZAÇÕES CARTOGRÁFICAS

COR MAGENTA - Levantamento por GPS e/ou imagens de Satélites
COR VERDE - Levantamento a partir de cartografia cartográfica

CONVENÇÕES CARTOGRÁFICAS

Convenções Temáticas

Limites: Distrito	Sub-Distrito	Sector Censitário
Identificação: Distrito	Sub-Distrito	Sector Urbano
Identificação: Sector Rural	Agglomerado Rural	

LIMITES

Informacional, municipal, intermunicipal, áreas especiais.

OBS: Os limites provenientes das fontes referidas não são garantidos e devem ser desconsiderados na sua totalidade.

MAPA MUNICIPAL ESTATÍSTICO

Escala: 1 : 50.000

Elaborado por: Departamento de Geoprocessamento do IBGE

Coordenadas Geográficas: UTM - SADA 03
Datum: SAD 69
Projeção: UTM - SADA 03
Escala: 1:50.000

Este mapa foi elaborado a partir de dados levantados por equipes do IBGE em campo, com o auxílio de imagens de satélite e dados de geoprocessamento, com a utilização de técnicas de geoprocessamento e cartografia digital.

MINISTÉRIO DO PLANEJAMENTO, ORÇAMENTO E GESTÃO
INSTITUTO BRASILEIRO DE GEOGRAFIA E ESTATÍSTICA
Departamento de Geoprocessamento e Cartografia Digital
Rua de Janeiro, 100 - CEP 21.241-010
Rio de Janeiro, RJ

Divisão Político-Administrativa

UF	MUNICÍPIO	NOME
RS	4312708	NONOAI

Localização do município no Mapeamento Sistemático

Articulação dos Partes do Mapa

Localização no Estado

Fonte: Mapa Índice do Brasil - IBGE

CRONOLOGIA

MALHA TERRITORIAL	2010
EDIÇÃO	7/23/2011
REVISÃO TÉCNICA	Consultar Metadados

ASPECTOS FÍSICOS

Identificação: NOROESTE RIO-GRANDENSE
Município: FRESIEDO WESTPHALEN

Município de São	Área
Lauroa - 27.262	E 324859,18
Nonoai - 52.711	E 327213,95
	51

IMPLEMENTAÇÃO

Coordenação Geral	CCAR
Coordenação Técnica	CEFE
Coordenação de Infraestrutura	CEFE
Coordenação de Produção	CEFE
Coordenação de Qualidade	CEFE
Coordenação de Avaliação	CEFE

Fonte: Mapa Índice do Brasil - IBGE

CRONOLOGIA

MALHA TERRITORIAL	2010
EDIÇÃO	7/23/2011
REVISÃO TÉCNICA	Consultar Metadados

ASPECTOS FÍSICOS

Identificação: NOROESTE RIO-GRANDENSE
Município: FRESIEDO WESTPHALEN

Município de São	Área
Lauroa - 27.262	E 324859,18
Nonoai - 52.711	E 327213,95
	51

IMPLEMENTAÇÃO

Coordenação Geral	CCAR
Coordenação Técnica	CEFE
Coordenação de Infraestrutura	CEFE
Coordenação de Produção	CEFE
Coordenação de Qualidade	CEFE
Coordenação de Avaliação	CEFE