

ELEMENTOS PLANIMÉTRICOS

Edificações
Igreja, Escola, Mina
Moinho de vento, Moinho de água
Campo de emergência, Parol
Localidades
Linha transmissora de energia, Cerca
Linha telefônica
Rodovias
auto-estrada
pavimentada
sem pavimentação
caminho carroçável
trilha, caminho e picada
pedão de estrada, federal, estadual
Ferrovias
bitola larga
bitola estreita

ELEMENTOS ALTIMÉTRICOS

Riova trigonométrica, Referência de nível
Ponto astronômico, Ponto barométrico
Cota comprovada
Superfície deformada, Área

ELEMENTOS DE HIDROGRAFIA

Curso d'água intermitente
Lago ou lagoa intermitente
Terreno sujeito a inundação, Salina
Briço ou pântano
Pântano (lagoa), Nascente
Rápidos e cachoeiras grandes
Rápidos e cachoeiras
Bacia submersa e a descoberto
Moine e represa, terra e alvenaria
Acordeiro, No seco ou de alívio
Recife rochoso

ATUALIZAÇÕES CARTOGRÁFICAS

COR MAGENTA - Levantamento por GPS e/ou imagens de Satélites
COR VERDE - Levantamento apoiado em cartografia cartográfica

CONVENÇÕES CARTOGRÁFICAS

Convenções Temáticas

Limites: Distrital	Sub-Distrital	Setor Urbano	Setor Urbano
Distrito	Sub-Distrito	Rural	Agglomerado Rural

LIMITES

Informacional
municipal
intermunicipal
áreas especiais

OBS: Os limites provenientes das fontes acima representadas na sua prática estão desatualizados e devem ser desconsiderados

MAPA MUNICIPAL ESTATÍSTICO

Escala: 1 : 50.000

Ministério do Planejamento, Orçamento e Gestão
Instituto Brasileiro de Geografia e Estatística
Rua de Janeiro, 111 - Praça do Relógio
Rio de Janeiro - CEP 21.141-011

Divisão Político-Administrativa

CODMUN	UF	NOME
4313706	RS	PALMEIRA DAS MISSÕES
4313707	RS	CAPIVARI
4313708	RS	GRANJA BRANCA
4313709	RS	GRANJA CARVALHO
4313710	RS	GRANJA OLIVEIRA
4313711	RS	GRANJA SANTA HELENA
4313712	RS	GRANJA SANTA RITA
4313713	RS	GRANJA TAPAJÓ
4313714	RS	GRANJA TRINDADE
4313715	RS	GRANJA VILA TUPACATI

Localização do município no Mapeamento Sistemático

Articulação dos Partes do Mapa

Localização no Estado

Fonte: Mapa Índice do Brasil - IBGE

CRONOLOGIA

Malha Territorial	2010
Edição	7/19/2011
Atualização	Consultar Metadados

Palmeira das Missões - RS

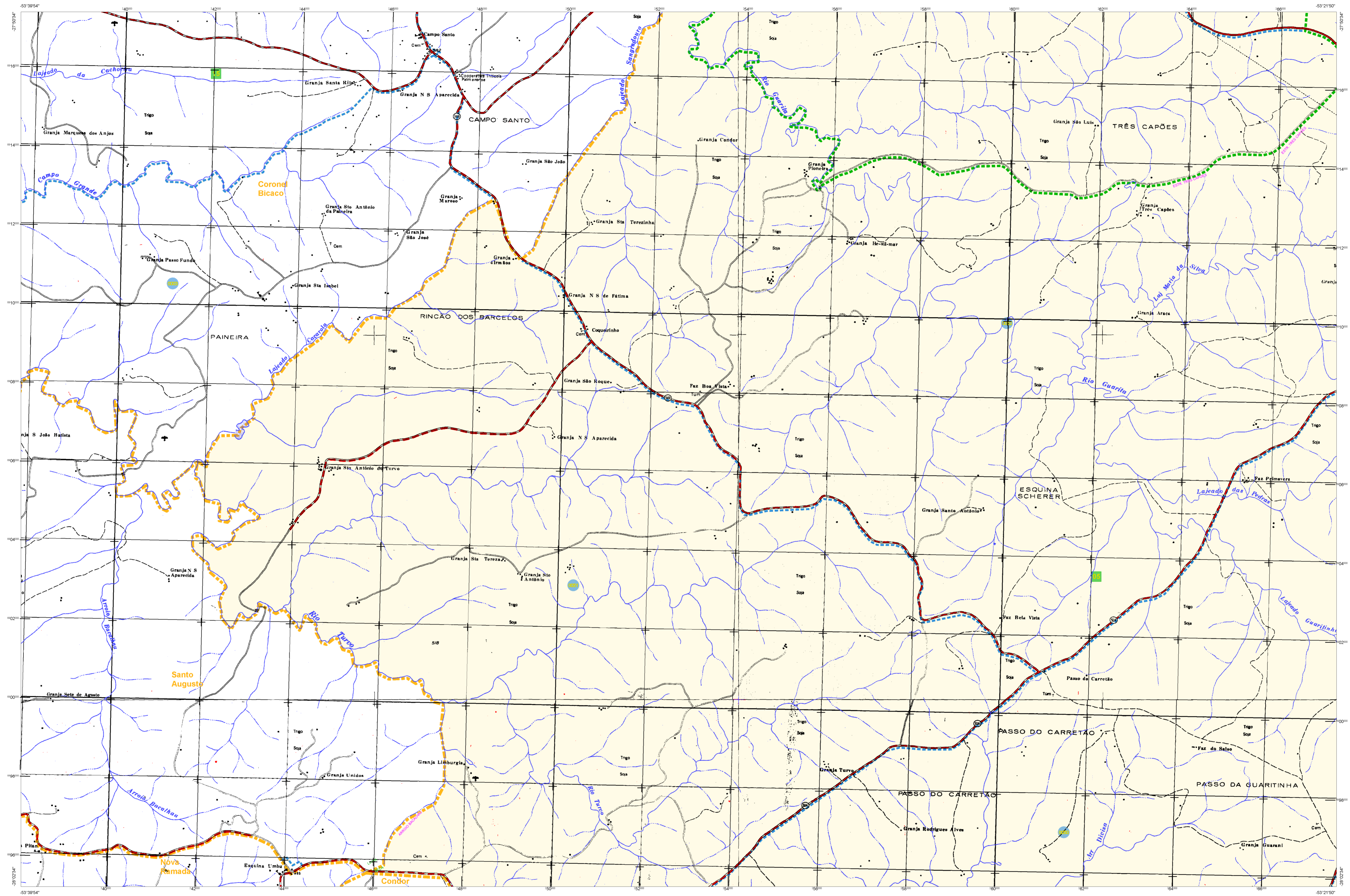
ASPECTOS FÍSICOS

Região: NOROCCIDENTE RIO-GRANDENSE
Mesorregião: CASCAZENHO

Município de Referência	Área
Palmeira - 27.859	27.2254 02
Coordenadas: -53.314	IN 0911522-28
	51

IMPLEMENTAÇÃO

Coordenação Geral	CCAR
Coordenação Técnica	CEFE
Unidade Produtora	Unidade Produtora do IBGE
Elaboração	Centro de Documentação e Disseminação de Informação
CCO	



ELEMENTOS PLANIMÉTRICOS

Edificações

- Igreja, Sacristia, Mira
- Moinho de vento, Moinho de água
- Campo de emergência, Parol
- Localidades
- Linha transmissora de energia, Cerca
- Linha telefônica
- Rodovias: auto-estrada, pavimentada, sem pavimentação, pista, caminho e pista, pedregulho de estrada, federal, estadual
- Ferrovias: bitola larga, bitola estreita

ELEMENTOS ALTIMÉTRICOS

- Rumo trigonométrico, Referência de nível
- Ponto astronômico, Ponto barométrico
- Cota comprovada
- Superfície deformada, Área

ELEMENTOS DE HIDROGRAFIA

- Curso d'água intermitente
- Lago ou lagoa intermitente
- Terrão sujeito a inundação, Salina
- Brimbo ou pantano
- Poço (águas), Nascente
- Rapto e cachoeira grandes
- Rapto e cachoeira
- Rocha submersa e a descoberto
- Molho e represa, terra e alvenaria
- Arcoaberto, No seco ou alagado
- Recife rochoso

ATUALIZAÇÕES CARTOGRÁFICAS

COR MAGENTA - Levantamento por GPS e/ou imagens de Satélites
COR VERDE - Levantamento apoiado em cartografia cartográfica

Convenções Temáticas

Limites: Distrito	Sub-Distrito	Setor Censitário
Identificação: Distrito	Sub-Distrito	Setor Urbano
Setor Rural	Agglomerado Rural	

LIMITES

- Informacional
- Municipal
- Intermunicipal
- Áreas especiais

LEGENDA

OSI: Os limites provenientes das fontes referidas não são garantidos e devem ser desconsiderados na sua prática, sendo desatualizados e devem ser desconsiderados

MAPA MUNICIPAL ESTATÍSTICO

Escala: 1 : 50.000

Ministério do Planejamento, Orçamento e Gestão
IBGE - Instituto Brasileiro de Geografia e Estatística

Divisão Político-Administrativa

UF	MUNICÍPIO	NOME
RS	4313706	PALMEIRA DAS MISSÕES
RS	4313707	CAPIBARIÓPOLIS
RS	4313708	GUARATUBA DO SUL
RS	4313709	TRÊS CAPÕES
RS	4313710	TRÊS PASSOS
RS	4313711	TRÊS RIOS
RS	4313712	TRÊS ZÉLIS
RS	4313713	TRÊS ZÉLIS
RS	4313714	TRÊS ZÉLIS
RS	4313715	TRÊS ZÉLIS
RS	4313716	TRÊS ZÉLIS
RS	4313717	TRÊS ZÉLIS
RS	4313718	TRÊS ZÉLIS
RS	4313719	TRÊS ZÉLIS
RS	4313720	TRÊS ZÉLIS
RS	4313721	TRÊS ZÉLIS
RS	4313722	TRÊS ZÉLIS
RS	4313723	TRÊS ZÉLIS
RS	4313724	TRÊS ZÉLIS
RS	4313725	TRÊS ZÉLIS
RS	4313726	TRÊS ZÉLIS
RS	4313727	TRÊS ZÉLIS
RS	4313728	TRÊS ZÉLIS
RS	4313729	TRÊS ZÉLIS
RS	4313730	TRÊS ZÉLIS
RS	4313731	TRÊS ZÉLIS
RS	4313732	TRÊS ZÉLIS
RS	4313733	TRÊS ZÉLIS
RS	4313734	TRÊS ZÉLIS
RS	4313735	TRÊS ZÉLIS
RS	4313736	TRÊS ZÉLIS
RS	4313737	TRÊS ZÉLIS
RS	4313738	TRÊS ZÉLIS
RS	4313739	TRÊS ZÉLIS
RS	4313740	TRÊS ZÉLIS
RS	4313741	TRÊS ZÉLIS
RS	4313742	TRÊS ZÉLIS
RS	4313743	TRÊS ZÉLIS
RS	4313744	TRÊS ZÉLIS
RS	4313745	TRÊS ZÉLIS
RS	4313746	TRÊS ZÉLIS
RS	4313747	TRÊS ZÉLIS
RS	4313748	TRÊS ZÉLIS
RS	4313749	TRÊS ZÉLIS
RS	4313750	TRÊS ZÉLIS
RS	4313751	TRÊS ZÉLIS
RS	4313752	TRÊS ZÉLIS
RS	4313753	TRÊS ZÉLIS
RS	4313754	TRÊS ZÉLIS
RS	4313755	TRÊS ZÉLIS
RS	4313756	TRÊS ZÉLIS
RS	4313757	TRÊS ZÉLIS
RS	4313758	TRÊS ZÉLIS
RS	4313759	TRÊS ZÉLIS
RS	4313760	TRÊS ZÉLIS
RS	4313761	TRÊS ZÉLIS
RS	4313762	TRÊS ZÉLIS
RS	4313763	TRÊS ZÉLIS
RS	4313764	TRÊS ZÉLIS
RS	4313765	TRÊS ZÉLIS
RS	4313766	TRÊS ZÉLIS
RS	4313767	TRÊS ZÉLIS
RS	4313768	TRÊS ZÉLIS
RS	4313769	TRÊS ZÉLIS
RS	4313770	TRÊS ZÉLIS
RS	4313771	TRÊS ZÉLIS
RS	4313772	TRÊS ZÉLIS
RS	4313773	TRÊS ZÉLIS
RS	4313774	TRÊS ZÉLIS
RS	4313775	TRÊS ZÉLIS
RS	4313776	TRÊS ZÉLIS
RS	4313777	TRÊS ZÉLIS
RS	4313778	TRÊS ZÉLIS
RS	4313779	TRÊS ZÉLIS
RS	4313780	TRÊS ZÉLIS
RS	4313781	TRÊS ZÉLIS
RS	4313782	TRÊS ZÉLIS
RS	4313783	TRÊS ZÉLIS
RS	4313784	TRÊS ZÉLIS
RS	4313785	TRÊS ZÉLIS
RS	4313786	TRÊS ZÉLIS
RS	4313787	TRÊS ZÉLIS
RS	4313788	TRÊS ZÉLIS
RS	4313789	TRÊS ZÉLIS
RS	4313790	TRÊS ZÉLIS
RS	4313791	TRÊS ZÉLIS
RS	4313792	TRÊS ZÉLIS
RS	4313793	TRÊS ZÉLIS
RS	4313794	TRÊS ZÉLIS
RS	4313795	TRÊS ZÉLIS
RS	4313796	TRÊS ZÉLIS
RS	4313797	TRÊS ZÉLIS
RS	4313798	TRÊS ZÉLIS
RS	4313799	TRÊS ZÉLIS
RS	4313800	TRÊS ZÉLIS

Localização do município no Mapeamento Sistemático

Articulação das Partes do Mapa

Localização no Estado

Fonte: Mapa Índice do Brasil - IBGE

CRONOLOGIA

MALHA TERRITORIAL	2010
EDIÇÃO	7/19/2011
COORDENADOR GERAL	Consultar Metadados

Palmeira das Missões - RS

ASPECTOS FÍSICOS

REGIÃO: NOROESTE RIO-GRANDENSE

METROPOLITANA: CASABLANCO

Município de São Paulo

Área: 186

Latitude: -27.859 E 27.2254 02

Longitude: -53.314 W 53.1522 28

IMPLEMENTAÇÃO

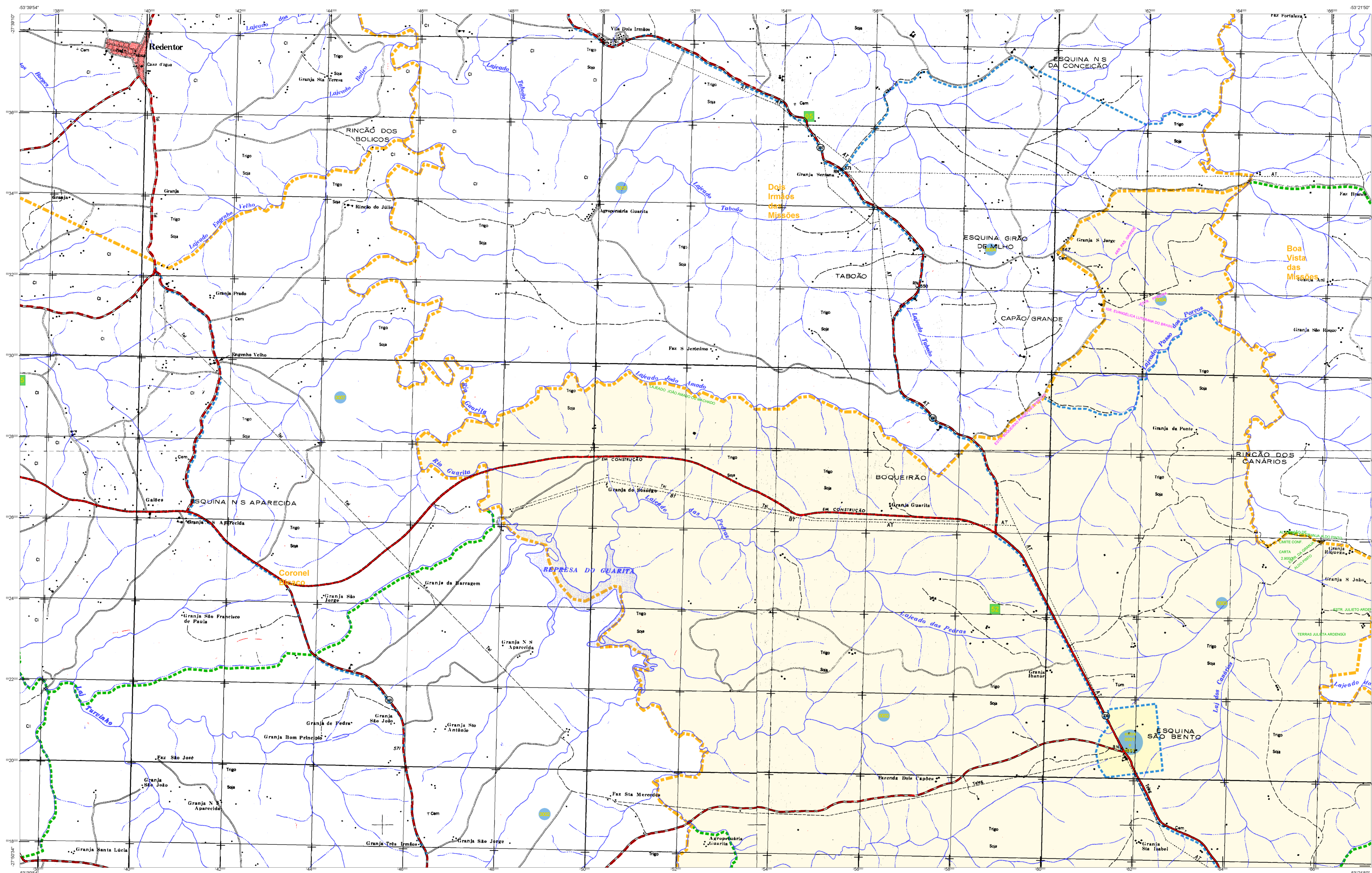
Coordenação Geral: CCAR

Coordenação Técnica: CETE

Coordenação de Produção Técnica: CETE

Coordenação de Edição: IBGE

Coordenação de Diagramação e Diagramação de Informação: CCEI



ELEMENTOS PLANIMÉTRICOS

- Edifícios
- Igreja, Sacristia, Mirante
- Moinho de vento, Moinho de água
- Campo de emergência, Paralelo
- Localidades
- Linha transmissora de energia, Cerca
- Linha telefônica
- Rodovias: auto-estrada, pavimentada, sem pavimentação, caminho carroçável, trilha, caminho e picada, pedregal de estrada, federal, estadual
- Ferrovias: bitola larga, bitola estreita

ELEMENTOS ALTIMÉTRICOS

- Rede trigonométrica, Referência de nível
- Ponto astronômico, Ponto barométrico
- Cota comprovada
- Superfície deformada, Área

ELEMENTOS DE HIDROGRAFIA

- Curso d'água intermitente
- Lago ou lagoa intermitente
- Terrão sujeito a inundação, Salina
- Brinço ou pântano
- Pedra (pedra), Nascente
- Rapto e cachoeira grandes
- Rapto e cachoeira pequenas
- Rocha submersa e descoberta
- Molhe e represa, terra e alvenaria
- Arcoaberto, No seco ou alagado
- Recife rochoso

Convenções Temáticas

Limites: Distrital	Sub-Distrital	Setor Censitário
Identificação: Distrito	Sub-Distrito	Setor Urbano / Aglomerado Rural

LIMITES

- Informacional
- municipal
- intermunicipal
- áreas especiais

MAPA MUNICIPAL ESTATÍSTICO

Escala: 1 : 50.000

Ministério do Planejamento, Orçamento e Gestão
 Instituto Brasileiro de Geografia e Estatística
 Diretoria de Geografia e Estatística

Divisão Político-Administrativa

UF	MUNICÍPIO	NOME
RS	4313706	PALMEIRA DAS MISSÕES
RS	4313707	BOQUEIRÃO
RS	4313708	BOQUEIRÃO
RS	4313709	BOQUEIRÃO
RS	4313710	BOQUEIRÃO
RS	4313711	BOQUEIRÃO
RS	4313712	BOQUEIRÃO
RS	4313713	BOQUEIRÃO
RS	4313714	BOQUEIRÃO
RS	4313715	BOQUEIRÃO
RS	4313716	BOQUEIRÃO
RS	4313717	BOQUEIRÃO
RS	4313718	BOQUEIRÃO
RS	4313719	BOQUEIRÃO
RS	4313720	BOQUEIRÃO
RS	4313721	BOQUEIRÃO
RS	4313722	BOQUEIRÃO
RS	4313723	BOQUEIRÃO
RS	4313724	BOQUEIRÃO
RS	4313725	BOQUEIRÃO
RS	4313726	BOQUEIRÃO
RS	4313727	BOQUEIRÃO
RS	4313728	BOQUEIRÃO
RS	4313729	BOQUEIRÃO
RS	4313730	BOQUEIRÃO
RS	4313731	BOQUEIRÃO
RS	4313732	BOQUEIRÃO
RS	4313733	BOQUEIRÃO
RS	4313734	BOQUEIRÃO
RS	4313735	BOQUEIRÃO
RS	4313736	BOQUEIRÃO
RS	4313737	BOQUEIRÃO
RS	4313738	BOQUEIRÃO
RS	4313739	BOQUEIRÃO
RS	4313740	BOQUEIRÃO
RS	4313741	BOQUEIRÃO
RS	4313742	BOQUEIRÃO
RS	4313743	BOQUEIRÃO
RS	4313744	BOQUEIRÃO
RS	4313745	BOQUEIRÃO
RS	4313746	BOQUEIRÃO
RS	4313747	BOQUEIRÃO
RS	4313748	BOQUEIRÃO
RS	4313749	BOQUEIRÃO
RS	4313750	BOQUEIRÃO
RS	4313751	BOQUEIRÃO
RS	4313752	BOQUEIRÃO
RS	4313753	BOQUEIRÃO
RS	4313754	BOQUEIRÃO
RS	4313755	BOQUEIRÃO
RS	4313756	BOQUEIRÃO
RS	4313757	BOQUEIRÃO
RS	4313758	BOQUEIRÃO
RS	4313759	BOQUEIRÃO
RS	4313760	BOQUEIRÃO
RS	4313761	BOQUEIRÃO
RS	4313762	BOQUEIRÃO
RS	4313763	BOQUEIRÃO
RS	4313764	BOQUEIRÃO
RS	4313765	BOQUEIRÃO
RS	4313766	BOQUEIRÃO
RS	4313767	BOQUEIRÃO
RS	4313768	BOQUEIRÃO
RS	4313769	BOQUEIRÃO
RS	4313770	BOQUEIRÃO
RS	4313771	BOQUEIRÃO
RS	4313772	BOQUEIRÃO
RS	4313773	BOQUEIRÃO
RS	4313774	BOQUEIRÃO
RS	4313775	BOQUEIRÃO
RS	4313776	BOQUEIRÃO
RS	4313777	BOQUEIRÃO
RS	4313778	BOQUEIRÃO
RS	4313779	BOQUEIRÃO
RS	4313780	BOQUEIRÃO
RS	4313781	BOQUEIRÃO
RS	4313782	BOQUEIRÃO
RS	4313783	BOQUEIRÃO
RS	4313784	BOQUEIRÃO
RS	4313785	BOQUEIRÃO
RS	4313786	BOQUEIRÃO
RS	4313787	BOQUEIRÃO
RS	4313788	BOQUEIRÃO
RS	4313789	BOQUEIRÃO
RS	4313790	BOQUEIRÃO
RS	4313791	BOQUEIRÃO
RS	4313792	BOQUEIRÃO
RS	4313793	BOQUEIRÃO
RS	4313794	BOQUEIRÃO
RS	4313795	BOQUEIRÃO
RS	4313796	BOQUEIRÃO
RS	4313797	BOQUEIRÃO
RS	4313798	BOQUEIRÃO
RS	4313799	BOQUEIRÃO
RS	4313800	BOQUEIRÃO

Localização do município no Mapeamento Sistemático

Articulação dos Partes do Mapa

Localização no Estado

Fonte: Mapa Índice do Brasil - IBGE

CRONOLOGIA

MALHA TERRITORIAL	2010
EDICÃO	7/19/2011
REVISÃO TÉCNICA	Consultar Metadados
REVISÃO DE QUALIDADE	Consultar Metadados

Palmeira das Missões - RS

ASPECTOS FÍSICOS

Região: NOROCCIDENTAL DO SUL

Mesorregião: NOROCCIDENTAL DO SUL

Município: PALMEIRA DAS MISSÕES

Área: 27.859 km²

Coordenadas: 27°25' S, 53°14' W

IMPLEMENTAÇÃO

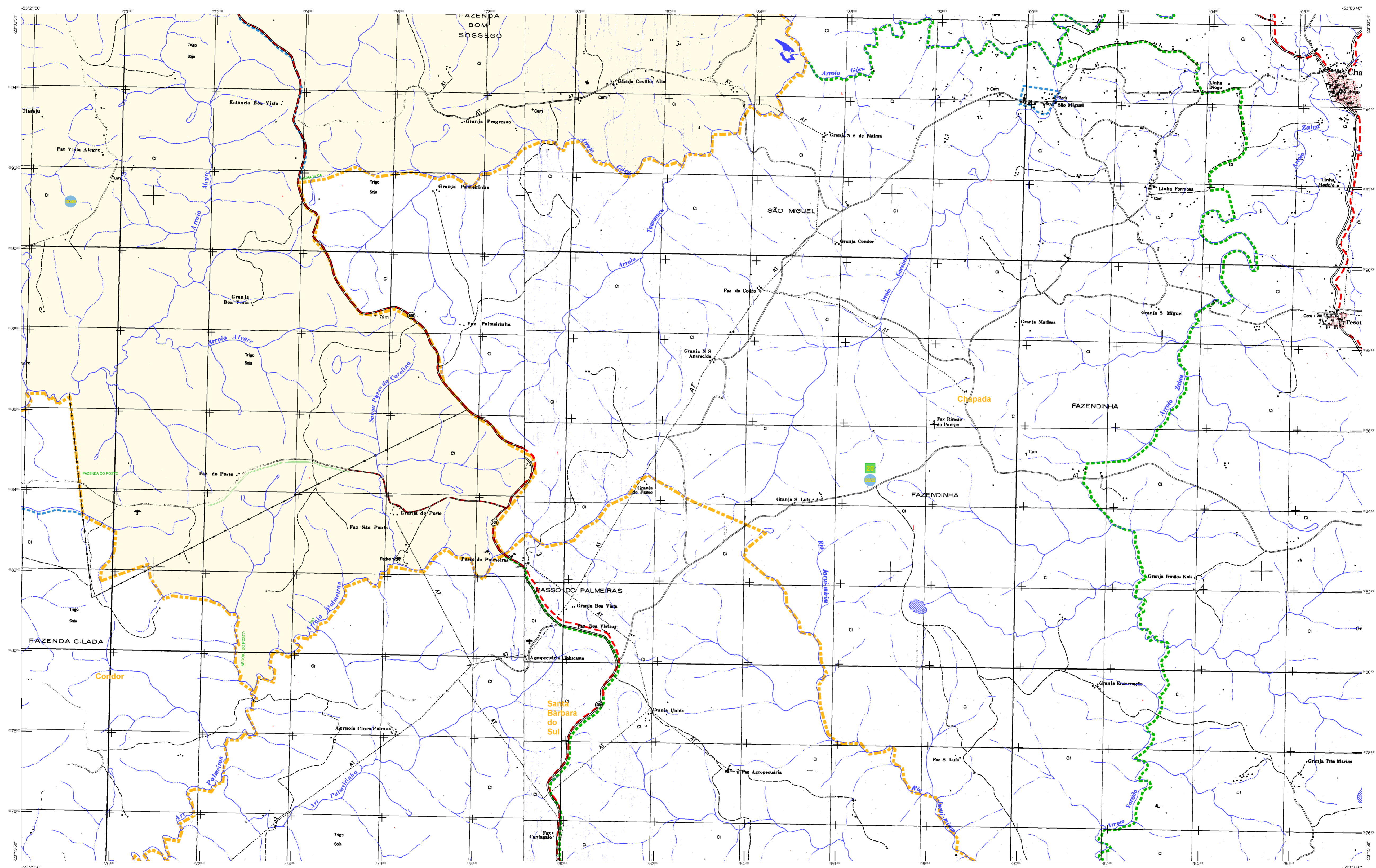
Coordenação Geral: IBGE

Coordenação Técnica: IBGE

Coordenação de Produção: IBGE

Coordenação de Qualidade: IBGE

Coordenação de Distribuição: IBGE



ELEMENTOS PLANIMÉTRICOS

- Edifícios
- Igreja, Sacristia, Mirra
- Moinho de vento, Moinho de água
- Campo de emergência, Paralelo
- Localidades
- Linha transmissora de energia, Cerca
- Linha telefônica
- Rodovias: auto-estrada, pavimentada, sem pavimentação, sem pavimentação, caminho carrossável, trilha, caminho e picada, pedregal de estrada, federal, estadual
- Ferrovias: bitola larga, bitola estreita

ELEMENTOS ALTIMÉTRICOS

- Roveta trigonométrica, Referência de nível
- Ponto astronômico, Ponto barométrico
- Cota comprovada
- Superfície deformada, Área

ELEMENTOS DE HIDROGRAFIA

- Curso d'água intermitente
- Lago ou lagoa intermitente
- Terrão sujeito a inundação, Salina
- Brinjo ou pântano
- Poço (águas), Nascente
- Rapto e cachoeira grandes
- Rapto e cachoeira
- Rocha submersa e descoberta
- Molhe e represa, terra e alvenaria
- Arcoabruço, No seco ou de alívio
- Recife rochoso

Convenções Temáticas

Limites: Distrital	Sub-Distrital	Sector Censitário
Identificação: Distrito	Sub-Distrito	Sector Urbano
Identificação: Distrito	Sector Rural	Agglomerado Rural

LIMITES

- Informacional
- intermunicipal
- interestadual
- Áreas especiais

MAPA MUNICIPAL ESTATÍSTICO

Escala: 1 : 50,000

Ministério do Planejamento, Orçamento e Gestão

Divisão Político-Administrativa

UF	MUNICÍPIO	NOME
RS	4313706	PALMEIRA DAS MISSÕES
RS	4313707	CAPIBATI
RS	4313708	GRANJA DO POVO
RS	4313709	GRANJA DO PORTO
RS	4313710	GRANJA DO SÍTIO

Localização do município no Mapeamento Sistemático

Articulação dos Partes do Mapa

Localização no Estado

Fonte: Mapa Índice do Brasil - IBGE

CRONOLOGIA

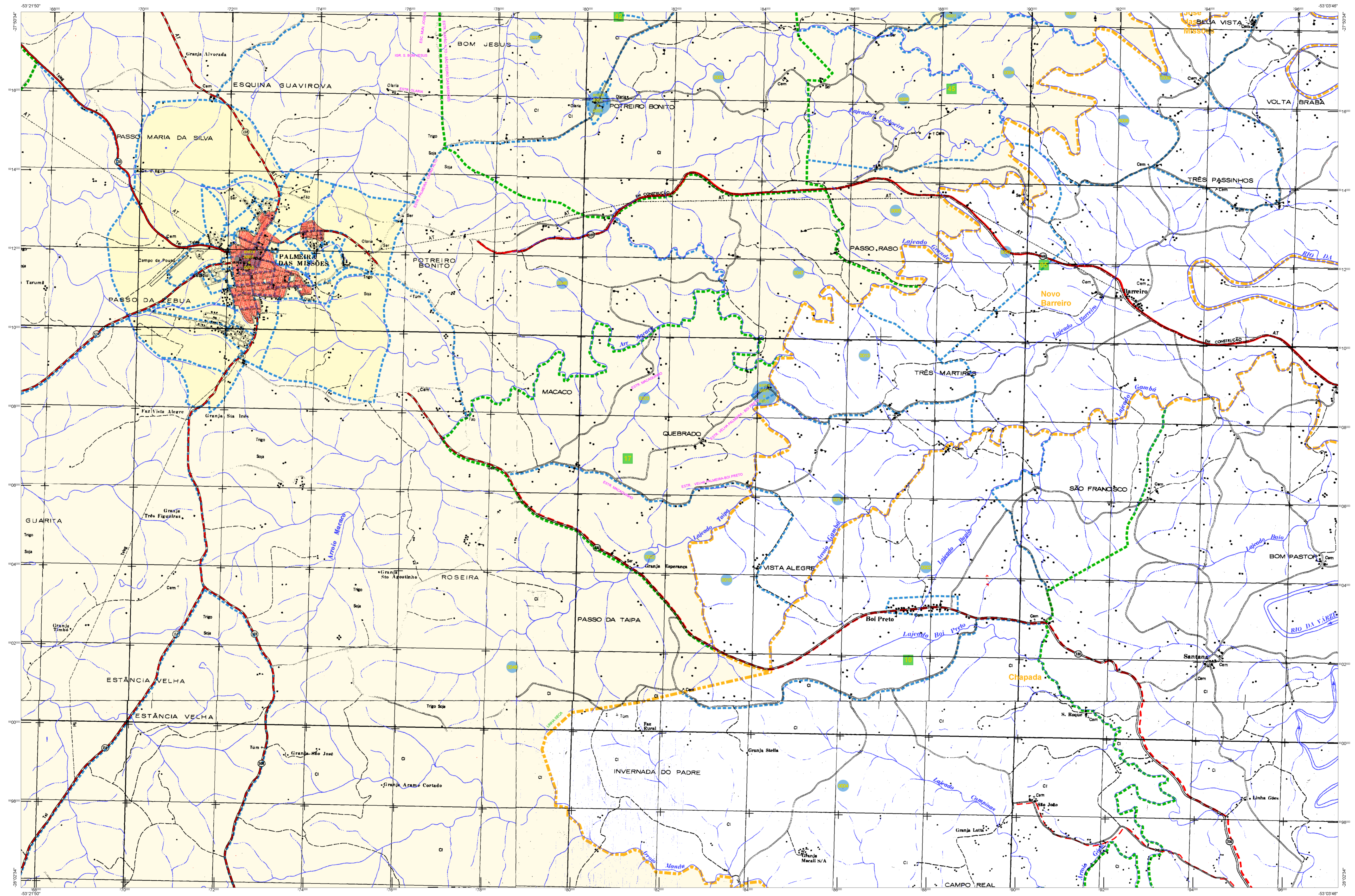
MALHA TERRITORIAL	2010
EDIÇÃO	7/19/2011
REVISÃO TÉCNICA	Consultar Metadados

ASPECTOS FÍSICOS

Região	NOROCCIDENTE RIO-GRANDENSE	
Mesorregião	CACAPUAVA	
Município de Referência		
Área do Município	Área	
Latitude	-27.859	E 51.2224
Longitude	-53.314	N 51.1522
Altitude	51	

IMPLEMENTAÇÃO

Coordenação Geral	CCAR
Coordenação de Cartografia	
Coordenação Técnica	CEFE
Coordenação de Estatística Territorial	
Unidade Produtora	IBGE
Coordenação de Estatística do IBGE	
Elaboração	
Centro de Documentação e Disseminação de Informação	CCDI



ELEMENTOS PLANIMÉTRICOS

CONVENÇÕES CARTOGRÁFICAS

ELEMENTOS ALTIMÉTRICOS

ELEMENTOS DE HIDROGRAFIA

ATUALIZAÇÕES CARTOGRÁFICAS

Convenções Temáticas

Limites: Distrital	Sub-Distrital	Setor Censitário
Identificação: Distrito	Sub-Distrito	Setor Urbano / Aglomerado Rural

LIMITES

Informacional, municipal, intermunicipal, áreas especiais

OBS: Os limites provenientes das fontes citadas, representados na cor preta estão desatualizados e devem ser desconsiderados.

MAPA MUNICIPAL ESTATÍSTICO

Escala: 1:50.000

Ministério do Planejamento, Orçamento e Gestão

IBGE - INSTITUTO BRASILEIRO DE GEOGRAFIA E ESTATÍSTICA

Divisão Político-Administrativa

CODMUN	UF	NOME
4313706	RS	PALMEIRA DAS MISSÕES
4313707	RS	GUARITA
4313708	RS	BOA TERRA
4313709	RS	SAO BENTO

Localização do município no Mapeamento Sistemático

Articulação das Partes do Mapa

Localização no Estado

Fonte: Mapa Índice do Brasil - IBGE

CRONOLOGIA

MALHA TERRITORIAL	2010
EDIÇÃO	7/19/2011
Atualização	Consultar Metadados

Palmeira das Missões - RS

ASPECTOS FÍSICOS

Região: NOROESTE RIO-GRANDENSE

Mesorregião: CASAZINHO

Município: PALMEIRA DAS MISSÕES

Altitude da Sede: 180m

Área: 27.859 km²

Coordenadas: 27°25' S, 53°13' W

IMPLEMENTAÇÃO

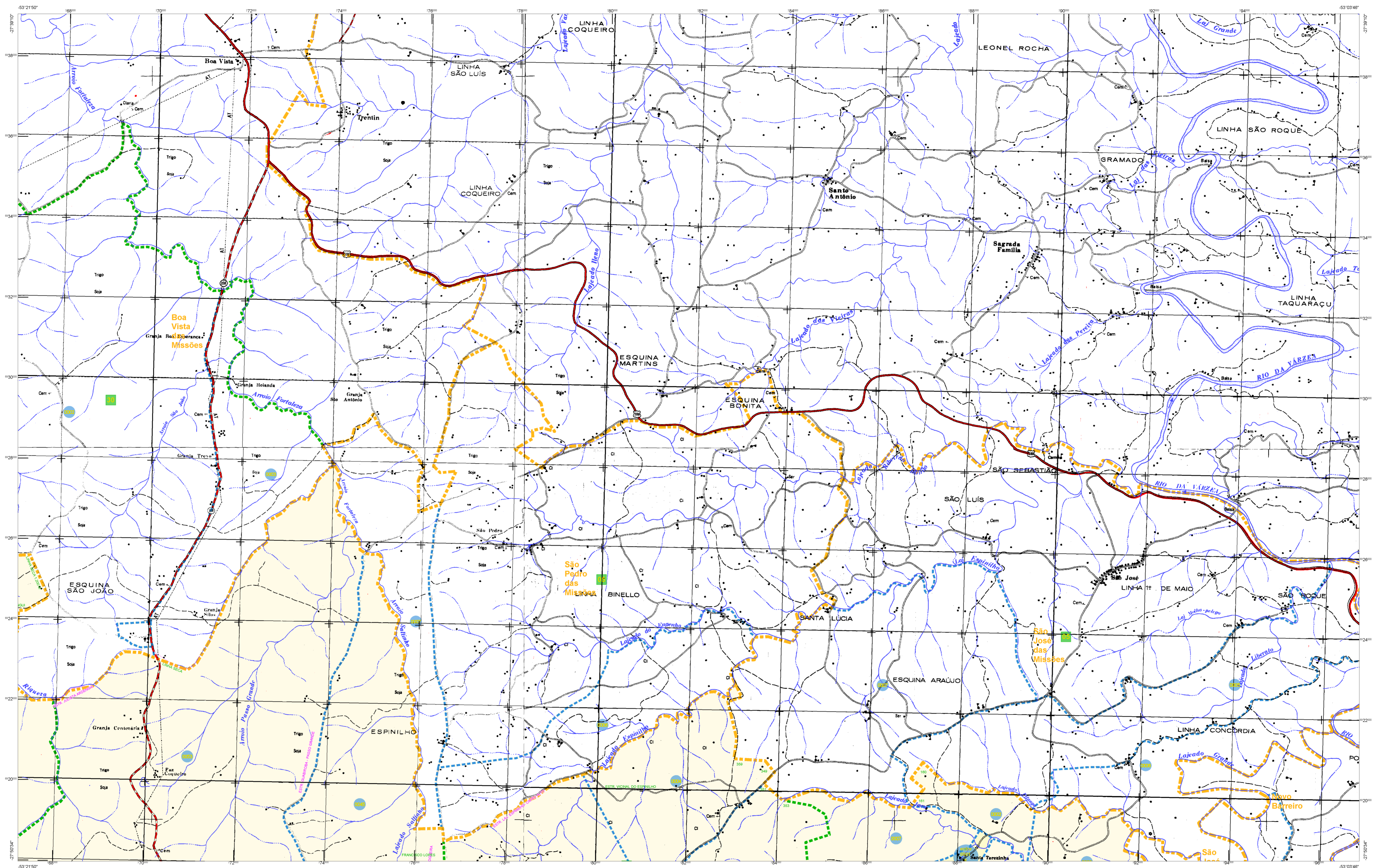
Coordenação Geral: CC-04

Coordenação Técnica: CC-05

Elaboração: CC-06

Diagramação: CC-07

Centro de Documentação e Disseminação de Informação: CC-08



ELEMENTOS PLANIMÉTRICOS

- Edificações
- Igreja, Capela, Mina
- Moinho de vento, Moinho de água
- Campo de emergência, Parol
- Localidades
- Linha transmissora de energia, Cerca
- Linha telefônica
- Rodovias
- auto-estrada
- pavimentação
- sem pavimentação
- camioneteiro
- trilho, caminho e pista
- pedra de estrada, federal, estadual
- Ferrovias
- bóia larga
- bóia estreita

ELEMENTOS ALTIMÉTRICOS

- Parque topográfico, Referência de nível
- Ponto astronômico, Ponto barométrico
- Cota comprovada
- Superfície deformada, Área

ELEMENTOS DE HIDROGRAFIA

- Curso d'água intermitente
- Lago ou lagoa intermitente
- Terrão sujeito a inundação, Salina
- Briga ou pântano
- Floça (água), Nascente
- Rapidez e cachoeira grandes
- Rapidez e cachoeira
- Rocha submersa e a descoberto
- Molhe e represa, terra e alvenaria
- Arcoaberto, No seco ou aluvião
- Recife rochoso

ATUALIZAÇÕES CARTOGRÁFICAS

COR MAGENTA - Levantamento por GPS e/ou imagens de Satélites
COR VERDE - Levantamento baseado em cartografia cartográfica

CONVENÇÕES CARTOGRÁFICAS

Convenções Temáticas

Límites: Distrital	Sub-Distrital	Setor Censitário
Identificação: Distrito	Sub-Distrito	Setor Urbano
Setor Rural	Agglomerado Rural	

LIMITES

- Informacional
- municipal
- intermunicipal
- áreas especiais

Obs.: Os limites provenientes das fontes acima representadas na cor verde estão desatualizados e devem ser desconsiderados

MAPA MUNICIPAL ESTADÍSTICO

Escala: 1 : 50.000

Fonte: Mapeamento Sistemático do IBGE

Divisão Político-Administrativa

UF	MUNICÍPIO	NOME
RS	4313706	PALMEIRA DAS MISSÕES
RS	4313707	BOA VISTA DAS MISSÕES
RS	4313708	GRAMADO
RS	4313709	SANTA TEREZINHA
RS	4313710	SÃO BENTO

Localização do município no Mapeamento Sistemático

Articulação dos Partes do Mapa

Localização no Estado

Fonte: Mapa Índice do Brasil - IBGE

CRONOLOGIA

MALHA TERRITORIAL	2010
EDIÇÃO	7/19/2011
DISPONIBILIDADE	Consultar Metadados

Palmeira das Missões - RS

ASPECTOS FÍSICOS

Região	NOROESTE RIO-GRANDENSE	
Mesorregião	CACIQUÊ	
Município de Referência		
Área do Setor	Área	
Latitude	-27,859	E 27224,02
Longitude	-53,314	N 6911822,28
Altitude	51	

IMPLEMENTAÇÃO

Coordenação Geral	CCAR
Coordenação Técnica	CCTE
Coordenação de Estatística Territorial	CCET
Unidades Executoras do Censo	CCUE
Elaboração	CCO
Centro de Documentação e Disseminação de Informação	CCDI