

MAPA MUNICIPAL ESTATÍSTICO

Escala: 1 : 50.000

Sistema de Coordenadas Geográficas: UTM (S23U) - Datum: SIRGAS 2011
 Sistema de Coordenadas Planas: Mercator UTM - Datum: SIRGAS 2011
 Origem das coordenadas: UTM, Quadro: 18QSD - UTM - 511
 Referência de altitude: Cota Quilométrica
 Este produto integra a coleção de mapas municipais produzida em parceria com os municípios e municípios, e é disponibilizado em formato digital em PDF e em formato de imagem em alta resolução para impressão e utilização em sistemas de informação geográfica.
 Fonte: Mapa Índice do Brasil - IBGE

MINISTÉRIO DO PLANEJAMENTO, ORÇAMENTO E GESTÃO
 INSTITUTO BRASILEIRO DE GEOGRAFIA E ESTATÍSTICA
 A DISTRIBUIÇÃO DE COORDENADAS GEGRÁFICAS E PLANAS É DE RESPONSABILIDADE DO INSTITUTO BRASILEIRO DE GEOGRAFIA E ESTATÍSTICA
 At. Brasília, DF, 17 de maio de 2011

CODIGO	DEFINIÇÃO	NOME
01000001	01000001	PRINCIPAL DIVISÃO
02000001	02000001	02000001
03000001	03000001	MONT. CASTELO
04000001	04000001	04000001

Localização do município no Mapeamento Sistemático

Ativação das Partes do Mapa

Localização no Estado

MALHA TERRITORIAL	2010
EDIÇÃO	7/19/2011
Terminologia utilizada e documentação técnica e atualizada	Consultar Metadados

Aspectos físicos	
Região	CENTRO ORIENTAL RIO-GRANDENSE
Município	CACHOEIRA DO SUL
Altitude da Sede	Área
Latitude	-30 19' S
Longitude	-52 37' W

Municipalização	
Comunidade Terceira	0244
Comunidade Terceira	0244
Comunidade de Estradas Terceira	0244
Comunidade Terceira	0244
Unidades Estaduais da IBGE	0244
Comunidade	0244
Centro de Documentação e Disseminação de Informação	0244

Pantano Grande - RS

ELEMENTOS PLANIMÉTRICOS

- Edifícios
- Uzina, Escola, Muro
- Muro de contenção, Barragem de água
- Campo de energia, Farol
- Localidades
- Linhas de transmissão de energia, Caixa
- Linha telefônica
- Rodovias
- Jardins, Áreas
- Arquitetura
- Barra de parâmetros
- Linhas de saneamento
- Linhas, saneamento e saneamento
- Estações de estações telefônicas, estações
- Estações
- Linhas férreas
- Linhas elétricas

CONVENÇÕES CARTOGRAFICAS

ELEMENTOS ALTIMÉTRICOS

- Ponto topográfico, Referência de nível
- Perfil altimétrico, Perfil barométrico
- Cota comparada
- Superfície deformada, Anomalia

ELEMENTOS DE HIDROGRAFIA

- Costa, Orla marítima
- Lago, lagoa, Fiumelento
- Torre de iluminação, Sinal
- Barra de areia
- Ponte, Ponte, Tabuleiro
- Relevo, relevo
- Rio, rio, curso d'água
- Represa e barragem
- Reserva, Reserva
- Rocha, Rochas, e a descoberto
- Sedimento, Sedimento
- Assoreamento, Assoreamento
- Reserva, Reserva
- Reserva, Reserva

CONVENÇÕES TEMÁTICAS

- Limite: Distrito
- Sub-Distrito
- Sector Constitucional

Identificação

- Distrito
- Sub-Distrito
- Sector Especial
- Sector Urbano
- Assentamento Rural

LIMITES

- Internacional
- Interestadual
- Intermunicipal
- Áreas especiais

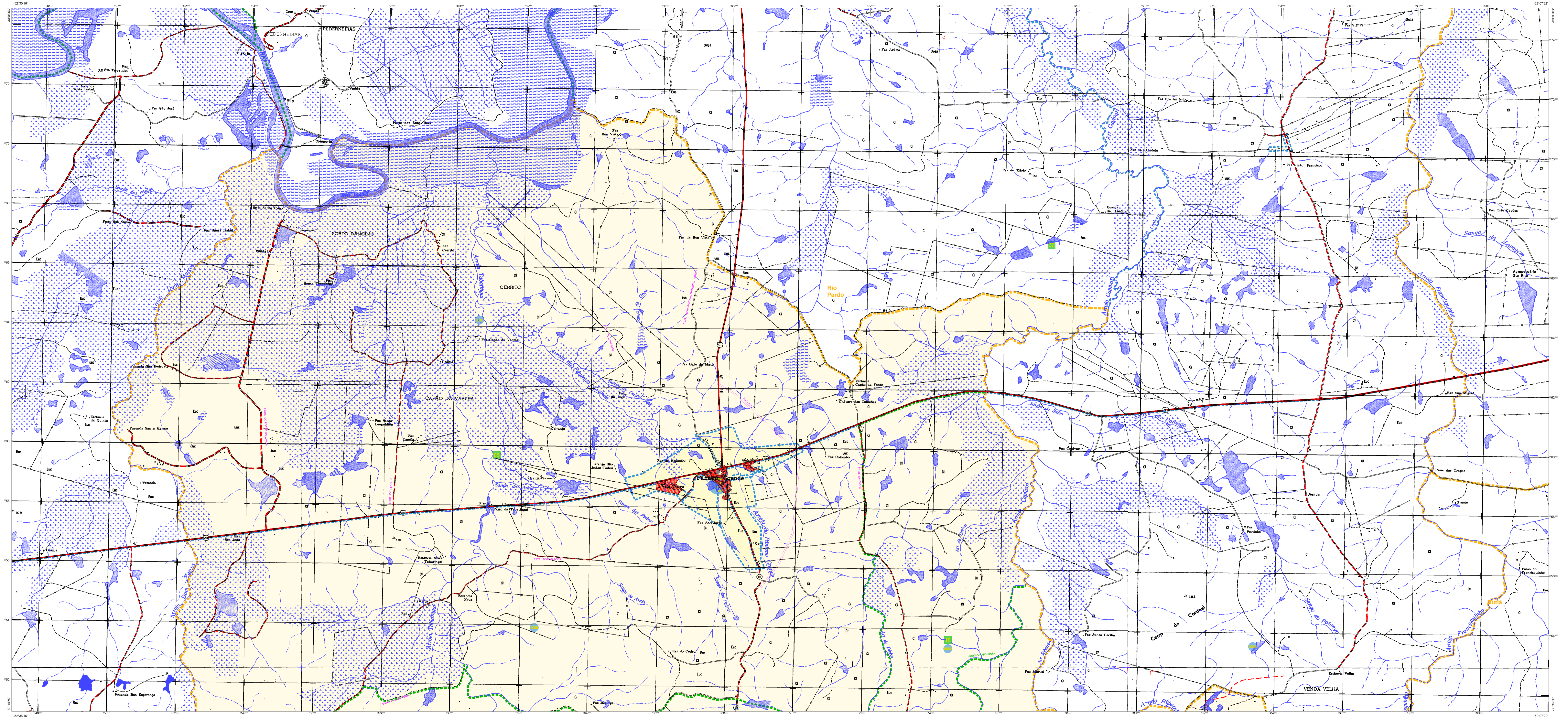
OBS: Os limites provinciais das terras, não representadas, não são parte deste mapa. São de responsabilidade dos municípios.

ATUALIZAÇÕES CARTOGRAFICAS

COR MAGENTA - Levantamento por GPS, não imagens de Satélite

COR VERDE - Levantamento por imagens de Satélite

COR VERDE - Levantamento por imagens de Satélite



ELEMENTOS PLANIMÉTRICOS

CONVENÇÕES CARTOGRÁFICAS

ELEMENTOS ALTIMÉTRICOS

ELEMENTOS DE HIDROGRAFIA

ATUALIZAÇÕES CARTOGRÁFICAS

COR MAGENTA - Lançamento em 01/01/2011
COR VERDE - Lançamento aproximado sem comprovação cartográfica

CONVENÇÕES TEMÁTICAS

IDENTIFICAÇÃO

LIMITES

ÁREAS ESPECIAIS

OBS: Os limites provenientes das telhas "nadar" representadas na cor verde estão desatualizados e devem ser desconsiderados.

MAPA MUNICIPAL ESTATÍSTICO

Escala: 1 : 50.000

Sistema de Coordenadas Geográficas em Latitudes/Longitudes: 50°04' 20" O
Coordenada Planar - Mercator UTM: 431395
Origem do datum: Spheroid: Everest - 1956 - 51
Datum: Everest - 1956 - 51
Projecção: UTM
Escala: 1:50.000

Este produto integra a coleção de mapas municipais produzida pelo IBGE em parceria com as prefeituras municipais. O mapa é produzido a partir de dados geográficos e estatísticos disponibilizados pelo IBGE, SIBGE e outros, em formato vetorial, atualizado a partir da Malha Municipal Digital do IBGE, com a incorporação de informações de áreas especiais, bem como a atualização dos dados cartográficos.

MINISTÉRIO DO PLANEJAMENTO, ORÇAMENTO E GESTÃO
SECRETARIA DE POLÍTICAS DE ADMINISTRAÇÃO - SPO
DIRETORIA DE GEOGRAFIA, INFORMATICA E GESTÃO DE BANCOS DE DADOS - DIBGE
Av. Brasil, 1871 - Pavão de Leste
Brasília - DF - CEP: 70150-900

GEOLOGIA		NOME	
USO	USO	USO	USO
ÁREA DE PRESERVAÇÃO AMBIENTAL	ÁREA DE PRESERVAÇÃO AMBIENTAL	ÁREA DE PRESERVAÇÃO AMBIENTAL	ÁREA DE PRESERVAÇÃO AMBIENTAL
ÁREA DE PRESERVAÇÃO AMBIENTAL	ÁREA DE PRESERVAÇÃO AMBIENTAL	ÁREA DE PRESERVAÇÃO AMBIENTAL	ÁREA DE PRESERVAÇÃO AMBIENTAL

Localização do município no Mapeamento Sistemático

Atuação das Partes do Mapa

Localização no Estado

Fonte: Mapa Índice do Brasil - IBGE

CRONOLOGIA

EDIÇÃO	DATA
1ª Edição	7/19/2011

Consultar Metadados

ASPECTOS FÍSICOS

Localização do município no Mapeamento Sistemático

Atuação das Partes do Mapa

Localização no Estado

Pantano Grande - RS

ASPECTOS FÍSICOS

Localização do município no Mapeamento Sistemático

Atuação das Partes do Mapa

Localização no Estado

COORDENADAS

Latitude: -30.191
Longitude: -52.374

COORDENADAS

Latitude: -30.191
Longitude: -52.374