

ELEMENTOS PLANIMÉTRICOS

- Edifícios
- Igreja, Sacristia, Mira
- Moinho de vento, Moinho de água
- Campo de energia, Farol
- Localidades
- Linha transmissora de energia, Cerca
- Linha telefônica
- Rodovias
- auto-estrada
- pavimentada
- sem pavimentação
- caminho carroçável
- trilha, caminho e picada
- pedras de estrada, federal, estadual
- Ferrovias
- bóia larga
- bóia estreita

ELEMENTOS ALTIMÉTRICOS

- Parque topográfico, Referência de nível
- Ponto astronômico, Ponto barométrico
- Cota comprovada
- Superfície deformada, Área

ELEMENTOS DE HIDROGRAFIA

- Curso d'água intermitente
- Lago ou lagoa intermitente
- Terrão sujeito a inundação, Salina
- Briga ou pântano
- Floça (água), Nascente
- Rápido e cachoeira grandes
- Rápido e cachoeira
- Rocha submersa e a descoberto
- Molhe e represa, terra e alvenaria
- Arcoaberto, No seco ou de alívio
- Recife rochoso

ATUALIZAÇÕES CARTOGRÁFICAS

COR MAGENTA - Levantamento por GPS e/ou imagens de Satélites
COR VERDE - Levantamento apoiado em cartografia cartográfica

CONVENÇÕES CARTOGRÁFICAS

Convenções Temáticas

Limites: Distrital	Sub-Distrital	Setor Censitário
Identificação: Distrito	Sub-Distrito	Setor Urbano
Setor Rural	Agglomerado Rural	

LIMITES

- informacional
- intermunicipal
- intermunicipal
- áreas especiais

OBS: Os limites provenientes das fontes acima representadas na cor verde estão desatualizados e devem ser desconsiderados

MAPA MUNICIPAL ESTATÍSTICO

Escala: 1 : 50.000

Ministério do Planejamento, Orçamento e Gestão
IBGE - INSTITUTO BRASILEIRO DE GEOGRAFIA E ESTATÍSTICA

Divisão Político-Administrativa

UF	MUNICÍPIO	CEP	NOME
RS	4314175	91210-000	PEDRAS ALTAS
RS	4314176	91210-000	ARRIOZ D'ÁLVIS
RS	4314177	91210-000	ARRIOZ D'ÁLVIS
RS	4314178	91210-000	ARRIOZ D'ÁLVIS
RS	4314179	91210-000	ARRIOZ D'ÁLVIS
RS	4314180	91210-000	ARRIOZ D'ÁLVIS
RS	4314181	91210-000	ARRIOZ D'ÁLVIS
RS	4314182	91210-000	ARRIOZ D'ÁLVIS
RS	4314183	91210-000	ARRIOZ D'ÁLVIS
RS	4314184	91210-000	ARRIOZ D'ÁLVIS
RS	4314185	91210-000	ARRIOZ D'ÁLVIS
RS	4314186	91210-000	ARRIOZ D'ÁLVIS
RS	4314187	91210-000	ARRIOZ D'ÁLVIS
RS	4314188	91210-000	ARRIOZ D'ÁLVIS
RS	4314189	91210-000	ARRIOZ D'ÁLVIS
RS	4314190	91210-000	ARRIOZ D'ÁLVIS
RS	4314191	91210-000	ARRIOZ D'ÁLVIS
RS	4314192	91210-000	ARRIOZ D'ÁLVIS
RS	4314193	91210-000	ARRIOZ D'ÁLVIS
RS	4314194	91210-000	ARRIOZ D'ÁLVIS
RS	4314195	91210-000	ARRIOZ D'ÁLVIS
RS	4314196	91210-000	ARRIOZ D'ÁLVIS
RS	4314197	91210-000	ARRIOZ D'ÁLVIS
RS	4314198	91210-000	ARRIOZ D'ÁLVIS
RS	4314199	91210-000	ARRIOZ D'ÁLVIS
RS	4314200	91210-000	ARRIOZ D'ÁLVIS
RS	4314201	91210-000	ARRIOZ D'ÁLVIS
RS	4314202	91210-000	ARRIOZ D'ÁLVIS
RS	4314203	91210-000	ARRIOZ D'ÁLVIS
RS	4314204	91210-000	ARRIOZ D'ÁLVIS
RS	4314205	91210-000	ARRIOZ D'ÁLVIS
RS	4314206	91210-000	ARRIOZ D'ÁLVIS
RS	4314207	91210-000	ARRIOZ D'ÁLVIS
RS	4314208	91210-000	ARRIOZ D'ÁLVIS
RS	4314209	91210-000	ARRIOZ D'ÁLVIS
RS	4314210	91210-000	ARRIOZ D'ÁLVIS
RS	4314211	91210-000	ARRIOZ D'ÁLVIS
RS	4314212	91210-000	ARRIOZ D'ÁLVIS
RS	4314213	91210-000	ARRIOZ D'ÁLVIS
RS	4314214	91210-000	ARRIOZ D'ÁLVIS
RS	4314215	91210-000	ARRIOZ D'ÁLVIS
RS	4314216	91210-000	ARRIOZ D'ÁLVIS
RS	4314217	91210-000	ARRIOZ D'ÁLVIS
RS	4314218	91210-000	ARRIOZ D'ÁLVIS
RS	4314219	91210-000	ARRIOZ D'ÁLVIS
RS	4314220	91210-000	ARRIOZ D'ÁLVIS
RS	4314221	91210-000	ARRIOZ D'ÁLVIS
RS	4314222	91210-000	ARRIOZ D'ÁLVIS
RS	4314223	91210-000	ARRIOZ D'ÁLVIS
RS	4314224	91210-000	ARRIOZ D'ÁLVIS
RS	4314225	91210-000	ARRIOZ D'ÁLVIS
RS	4314226	91210-000	ARRIOZ D'ÁLVIS
RS	4314227	91210-000	ARRIOZ D'ÁLVIS
RS	4314228	91210-000	ARRIOZ D'ÁLVIS
RS	4314229	91210-000	ARRIOZ D'ÁLVIS
RS	4314230	91210-000	ARRIOZ D'ÁLVIS
RS	4314231	91210-000	ARRIOZ D'ÁLVIS
RS	4314232	91210-000	ARRIOZ D'ÁLVIS
RS	4314233	91210-000	ARRIOZ D'ÁLVIS
RS	4314234	91210-000	ARRIOZ D'ÁLVIS
RS	4314235	91210-000	ARRIOZ D'ÁLVIS
RS	4314236	91210-000	ARRIOZ D'ÁLVIS
RS	4314237	91210-000	ARRIOZ D'ÁLVIS
RS	4314238	91210-000	ARRIOZ D'ÁLVIS
RS	4314239	91210-000	ARRIOZ D'ÁLVIS
RS	4314240	91210-000	ARRIOZ D'ÁLVIS
RS	4314241	91210-000	ARRIOZ D'ÁLVIS
RS	4314242	91210-000	ARRIOZ D'ÁLVIS
RS	4314243	91210-000	ARRIOZ D'ÁLVIS
RS	4314244	91210-000	ARRIOZ D'ÁLVIS
RS	4314245	91210-000	ARRIOZ D'ÁLVIS
RS	4314246	91210-000	ARRIOZ D'ÁLVIS
RS	4314247	91210-000	ARRIOZ D'ÁLVIS
RS	4314248	91210-000	ARRIOZ D'ÁLVIS
RS	4314249	91210-000	ARRIOZ D'ÁLVIS
RS	4314250	91210-000	ARRIOZ D'ÁLVIS
RS	4314251	91210-000	ARRIOZ D'ÁLVIS
RS	4314252	91210-000	ARRIOZ D'ÁLVIS
RS	4314253	91210-000	ARRIOZ D'ÁLVIS
RS	4314254	91210-000	ARRIOZ D'ÁLVIS
RS	4314255	91210-000	ARRIOZ D'ÁLVIS
RS	4314256	91210-000	ARRIOZ D'ÁLVIS
RS	4314257	91210-000	ARRIOZ D'ÁLVIS
RS	4314258	91210-000	ARRIOZ D'ÁLVIS
RS	4314259	91210-000	ARRIOZ D'ÁLVIS
RS	4314260	91210-000	ARRIOZ D'ÁLVIS
RS	4314261	91210-000	ARRIOZ D'ÁLVIS
RS	4314262	91210-000	ARRIOZ D'ÁLVIS
RS	4314263	91210-000	ARRIOZ D'ÁLVIS
RS	4314264	91210-000	ARRIOZ D'ÁLVIS
RS	4314265	91210-000	ARRIOZ D'ÁLVIS
RS	4314266	91210-000	ARRIOZ D'ÁLVIS
RS	4314267	91210-000	ARRIOZ D'ÁLVIS
RS	4314268	91210-000	ARRIOZ D'ÁLVIS
RS	4314269	91210-000	ARRIOZ D'ÁLVIS
RS	4314270	91210-000	ARRIOZ D'ÁLVIS
RS	4314271	91210-000	ARRIOZ D'ÁLVIS
RS	4314272	91210-000	ARRIOZ D'ÁLVIS
RS	4314273	91210-000	ARRIOZ D'ÁLVIS
RS	4314274	91210-000	ARRIOZ D'ÁLVIS
RS	4314275	91210-000	ARRIOZ D'ÁLVIS
RS	4314276	91210-000	ARRIOZ D'ÁLVIS
RS	4314277	91210-000	ARRIOZ D'ÁLVIS
RS	4314278	91210-000	ARRIOZ D'ÁLVIS
RS	4314279	91210-000	ARRIOZ D'ÁLVIS
RS	4314280	91210-000	ARRIOZ D'ÁLVIS
RS	4314281	91210-000	ARRIOZ D'ÁLVIS
RS	4314282	91210-000	ARRIOZ D'ÁLVIS
RS	4314283	91210-000	ARRIOZ D'ÁLVIS
RS	4314284	91210-000	ARRIOZ D'ÁLVIS
RS	4314285	91210-000	ARRIOZ D'ÁLVIS
RS	4314286	91210-000	ARRIOZ D'ÁLVIS
RS	4314287	91210-000	ARRIOZ D'ÁLVIS
RS	4314288	91210-000	ARRIOZ D'ÁLVIS
RS	4314289	91210-000	ARRIOZ D'ÁLVIS
RS	4314290	91210-000	ARRIOZ D'ÁLVIS
RS	4314291	91210-000	ARRIOZ D'ÁLVIS
RS	4314292	91210-000	ARRIOZ D'ÁLVIS
RS	4314293	91210-000	ARRIOZ D'ÁLVIS
RS	4314294	91210-000	ARRIOZ D'ÁLVIS
RS	4314295	91210-000	ARRIOZ D'ÁLVIS
RS	4314296	91210-000	ARRIOZ D'ÁLVIS
RS	4314297	91210-000	ARRIOZ D'ÁLVIS
RS	4314298	91210-000	ARRIOZ D'ÁLVIS
RS	4314299	91210-000	ARRIOZ D'ÁLVIS
RS	4314300	91210-000	ARRIOZ D'ÁLVIS

Localização do município no Mapeamento Sistemático

Articulação das Partes do Mapa

Localização no Estado

Fonte: Mapa Índice do Brasil - IBGE

CRONOLOGIA

MALHA TERRITORIAL	2010
EDIÇÃO	7/19/2011
COORDENADAS UTM	Consultar Metadados

Pedras Altas - RS

ASPECTOS FÍSICOS

REGIÃO

SUDESTE RIO-GRANDENSE

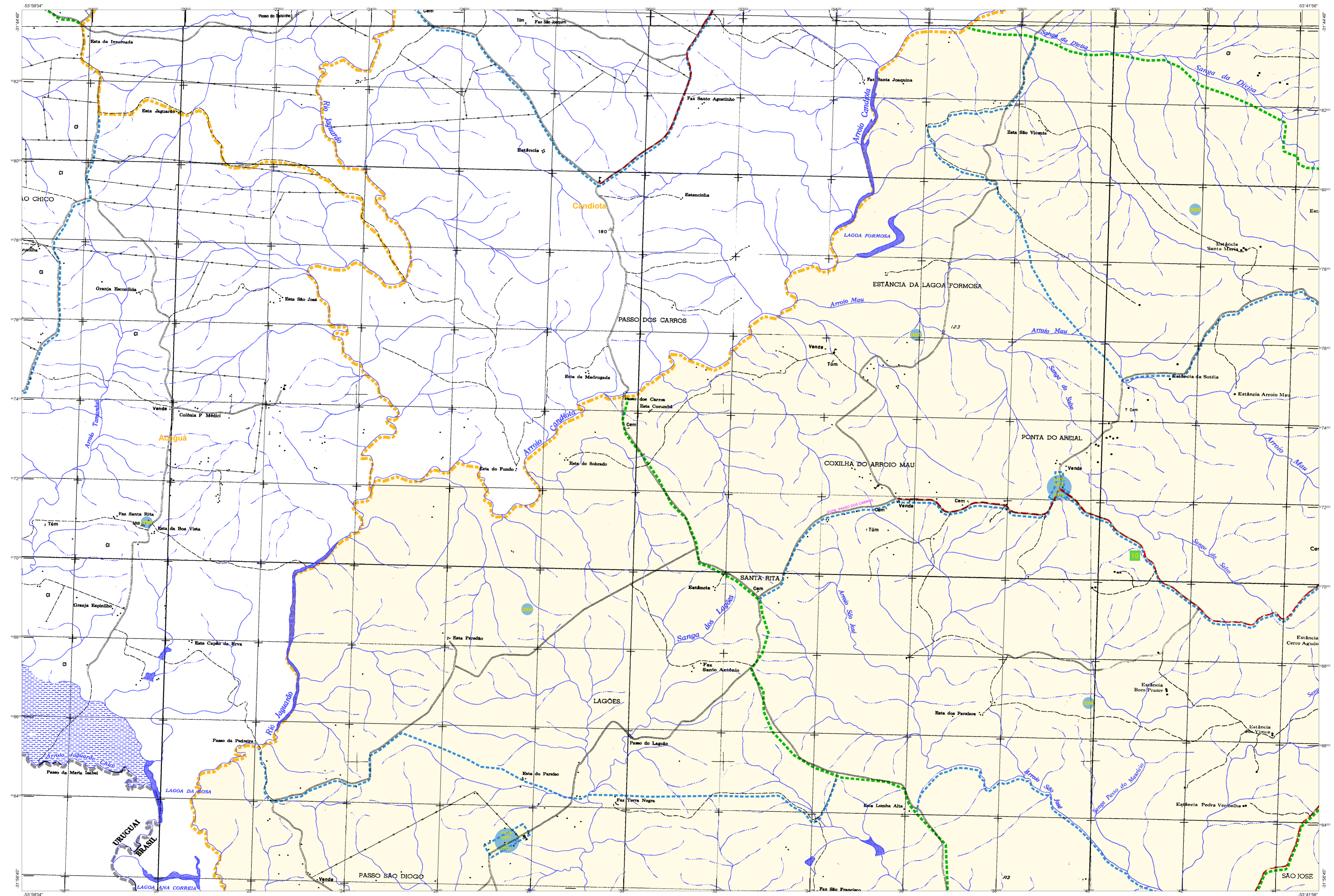
METROPOLITANA

SERVIDOS DO SUDESTE

Município de Referência	Área
Latitude	Longitude

IMPLEMENTAÇÃO

Coordenação Geral	Coordenação de Cartografia	CCAR
Coordenação Técnica	Coordenação de Estatística Territorial	CETE
Unidade Produtora	Unidade Estatística do IBGE	
Elaboração	Centro de Documentação e Disseminação de Informação	CCDI



ELEMENTOS PLANIMÉTRICOS

CONVENÇÕES CARTOGRÁFICAS

ELEMENTOS ALTIMÉTRICOS

ELEMENTOS DE HIDROGRAFIA

ATUALIZAÇÕES CARTOGRÁFICAS

Convenções Temáticas

Limites: Distrital	Sub-Distrital	Setor Censitário
Identificação: Distrito	Sub-Distrito	Sector Urbano
Setor Rural	Agglomerado Rural	

LIMITES

Informacional, intermunicipal, áreas especiais

LEGENDA

IBGE - INSTITUTO BRASILEIRO DE GEOGRAFIA E ESTATÍSTICA

MAPA MUNICIPAL ESTATÍSTICO

Escala: 1 : 50.000

Ministério do Planejamento, Orçamento e Gestão

IBGE - INSTITUTO BRASILEIRO DE GEOGRAFIA E ESTATÍSTICA

CELSO	POSICITE	NOME
431417501	001	ARROIO MAU
431417502	002	ARROIO MAU
431417503	003	ARROIO MAU
431417504	004	ARROIO MAU
431417505	005	ARROIO MAU
431417506	006	ARROIO MAU
431417507	007	ARROIO MAU
431417508	008	ARROIO MAU
431417509	009	ARROIO MAU
431417510	010	ARROIO MAU
431417511	011	ARROIO MAU
431417512	012	ARROIO MAU
431417513	013	ARROIO MAU
431417514	014	ARROIO MAU
431417515	015	ARROIO MAU
431417516	016	ARROIO MAU
431417517	017	ARROIO MAU
431417518	018	ARROIO MAU
431417519	019	ARROIO MAU
431417520	020	ARROIO MAU

Localização do município no Mapeamento Sistemático

Articulação dos Partes do Mapa

Localização no Estado

CRONOLOGIA

MALHA TERRITORIAL	2010
EDIÇÃO	7/19/2011
COORDENADOR GERAL	Consultar Metadados

ASPECTOS FÍSICOS

SUDESTE RIO-GRANDENSE

SERVIDORES DO SUDESTE

Município de São	Área	População
Latitude: -31.722	E: 255276.66	180
Longitude: -53.263	W: 446504.4	51

IMPLEMENTAÇÃO

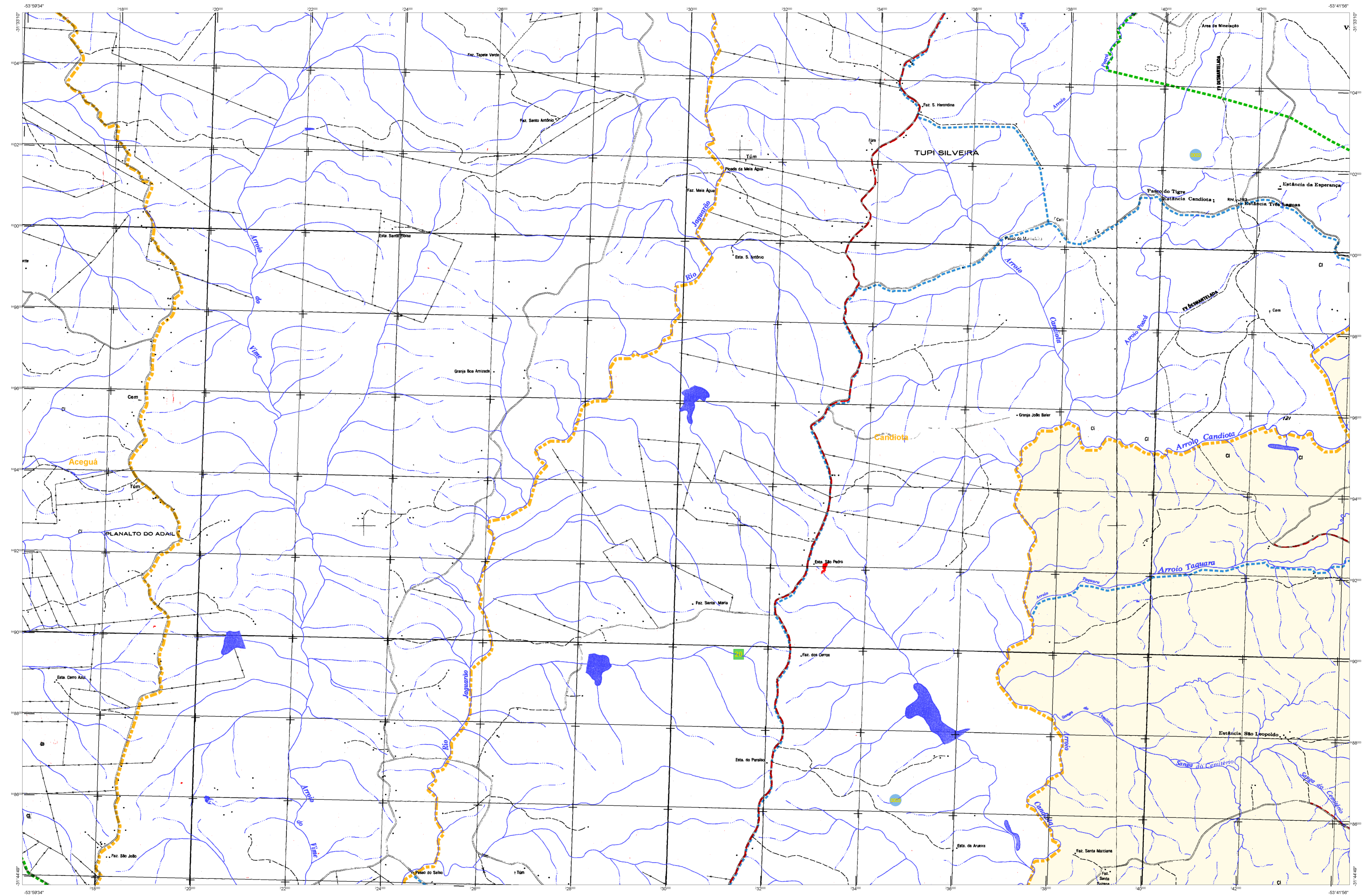
Coordenação Geral: CCAR

Coordenação Técnica: CETE

Coordenação de Produção: CETE

Coordenação de Edição: IBGE

Coordenação de Diagramação e Distribuição de Informação: CDEI



ELEMENTOS PLANIMÉTRICOS

Edificações
Igreja, Sacada, Mira
Moinho de vento, Moinho de água
Campo de emergência, Parol
Localidades
Linha transmissora de energia, Cerca
Linha telefônica
Rodovias
auto-estrada
pavimentação
sem pavimentação
camioneteiro
trilha, caminho e picada
pedão de estrada, federal, estadual
Ferroviária
bóia brava
bóia branca

ELEMENTOS ALTIMÉTRICOS

Riovo trigonométrico, Referência de nível
Ponto astronômico, Ponto barométrico
Cota comprovada
Superfície deformada, Área

ELEMENTOS DE HIDROGRAFIA

Curso d'água intermitente
Lago ou lagoa intermitente
Terreno sujeito a inundação, Salina
Briço ou pântano
Pico (água), Nascente
Rápidos e cachoeiras grandes
Rápido e cachoeira
Bacia sedimentar e a descoberto
Moine e represa, terra e alvenaria
Arcoabruço, No seco ou de alívio
Reche rochoso

ATUALIZAÇÕES CARTOGRÁFICAS

COR MAGENTA - Levantamento por GPS e/ou imagens de Satélites
COR VERDE - Levantamento apoiado em cartografia cartográfica

CONVENÇÕES CARTOGRÁFICAS

Convenções Temáticas

Limites: Distrital	Sub-Distrital	Setor Censitário
Identificação: Setor Rural	Setor Urbano	Agglomerado Rural

LIMITES

Informacional
municipal
intermunicipal
áreas especiais

OBS: Os limites provenientes das fontes coloridas representadas na cor preta estão desativados e devem ser desconsiderados

MAPA MUNICIPAL ESTATÍSTICO

Escala: 1 : 50.000

Ministério do Planejamento, Orçamento e Gestão
IBGE - INSTITUTO BRASILEIRO DE GEOGRAFIA E ESTATÍSTICA

Divisão Político-Administrativa

UF	MUNICÍPIO	POPULAÇÃO	NOME
RS	4314175	4314175	PEDRAS ALTAS
RS	4314176	4314176	ARROIO DA LUZ
RS	4314177	4314177	ARROIO DO SAU
RS	4314178	4314178	SAO DIOGO

Localização do município no Mapeamento Sistemático

Articulação dos Partes do Mapa

Localização no Estado

Fonte: Mapa Índice do Brasil - IBGE

CRONOLOGIA

MALHA TERRITORIAL	2010
EDIÇÃO	7/19/2011
SECRETARIA NACIONAL DE Mapeamento, Estatística e Análises	Consultar Metadados

Pedras Altas - RS

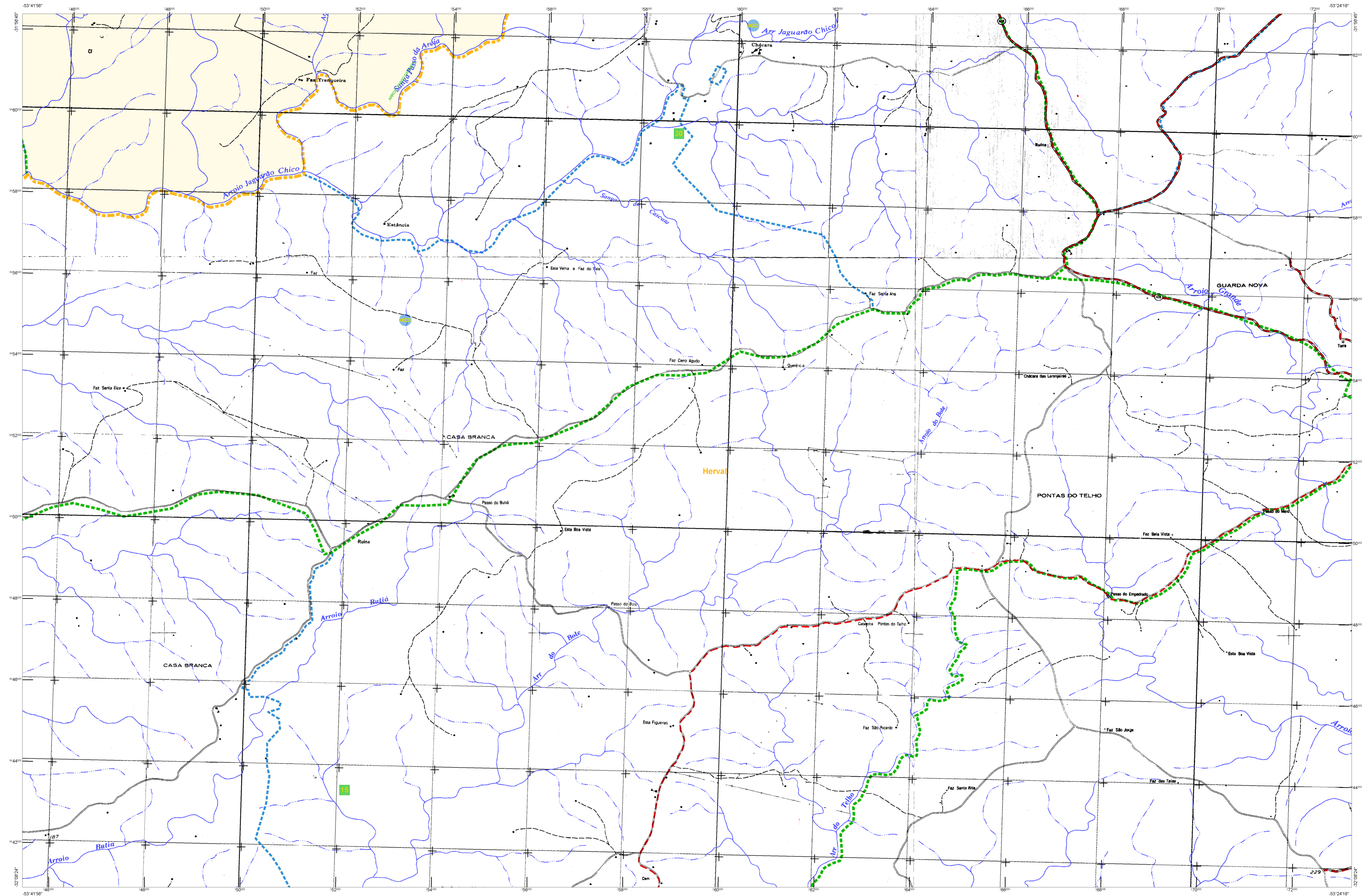
ASPECTOS FÍSICOS

Região: SUDESTE RIO-GRANDENSE
Metrópole: SERRAS DO SUDESTE

Área da Sede	Área
Coordenadas	Coordenadas
Latitude: -31.732	E: 255276.66
Longitude: -53.263	W: 446204.4
Altitude	51

IMPLEMENTAÇÃO

Coordenação Geral	CCAR
Coordenação Técnica	CEFE
Coordenação de Estrutura Territorial	CEFE
Unidades Produtoras	Unidades Produtoras do IBGE
Elaboração	Unidades Produtoras do IBGE
Centro de Documentação e Disseminação de Informação	CCDI



ELEMENTOS PLANIMÉTRICOS

Edificações
Igreja, Escola, Mina
Moinho de vento, Moinho de água
Campo de emergência, Parol
Localidades
Linha transmissora de energia, Cerca
Linha telefônica
Rodovias
auto-estrada
pavimentação
sem pavimentação
camioneteiro
trilho, caminho e pista
pedão de estrada, federal, estadual
Ferroviária
bóia briga
bóia morta

ELEMENTOS ALTIMÉTRICOS

Perfil topográfico, Referência de nível
Ponto astronômico, Ponto barométrico
Cota comprovada
Superfície deformada, Área

ELEMENTOS DE HIDROGRAFIA

Curso d'água intermitente
Lago ou lagoa intermitente
Terreno sujeito a inundação, Salina
Barragem ou barragem
Pisão (pedra), Nascente
Rápidos e cachoeiras grandes
Rocha submersa e a descoberto
Moine e represa, terra e alvenaria
Arrecifo, No seco ou de alívio
Recife rochoso

ATUALIZAÇÕES CARTOGRÁFICAS

COR MAGENTA - Levantamento por GPS e/ou imagens de Satélites
COR VERDE - Levantamento realizado sem tecnologia cartográfica

CONVENÇÕES CARTOGRÁFICAS

Convenções Temáticas

Limites: Distrital	Sub-Distrital	Setor Censitário
Identificação: Dentro	Sub-Distrital	Setor Rural
Identificação: Dentro	Sub-Distrital	Setor Urbano
Identificação: Dentro	Sub-Distrital	Agglomerado Rural

LIMITES

Informacional
municipal
intermunicipal
áreas especiais

OBS: Os limites provenientes dos mapas não representados na cor preta estão desativados e devem ser desconsiderados.

MAPA MUNICIPAL ESTATÍSTICO

Escala: 1 : 50.000

Ministério do Planejamento, Orçamento e Gestão
IBGE - INSTITUTO BRASILEIRO DE GEOGRAFIA E ESTATÍSTICA

Divisão Político-Administrativa

UF	MUNICÍPIO	POPULAÇÃO	NOME
RS	4314175	4314175	PEDRAS ALTAS
RS	4314176	4314176	ARROIO DAS MATAS
RS	4314177	4314177	ARROIO DO BAU
RS	4314178	4314178	SAO DIOGO

Localização do município no Mapeamento Sistemático

Articulação das Partes do Mapa

Localização no Estado

Fonte: Mapa Índice do Brasil - IBGE

CRONOLOGIA

MALHA TERRITORIAL	2010
EDIÇÃO	7/19/2011
Atualização e Análise	Consultar Metadados

Pedras Altas - RS

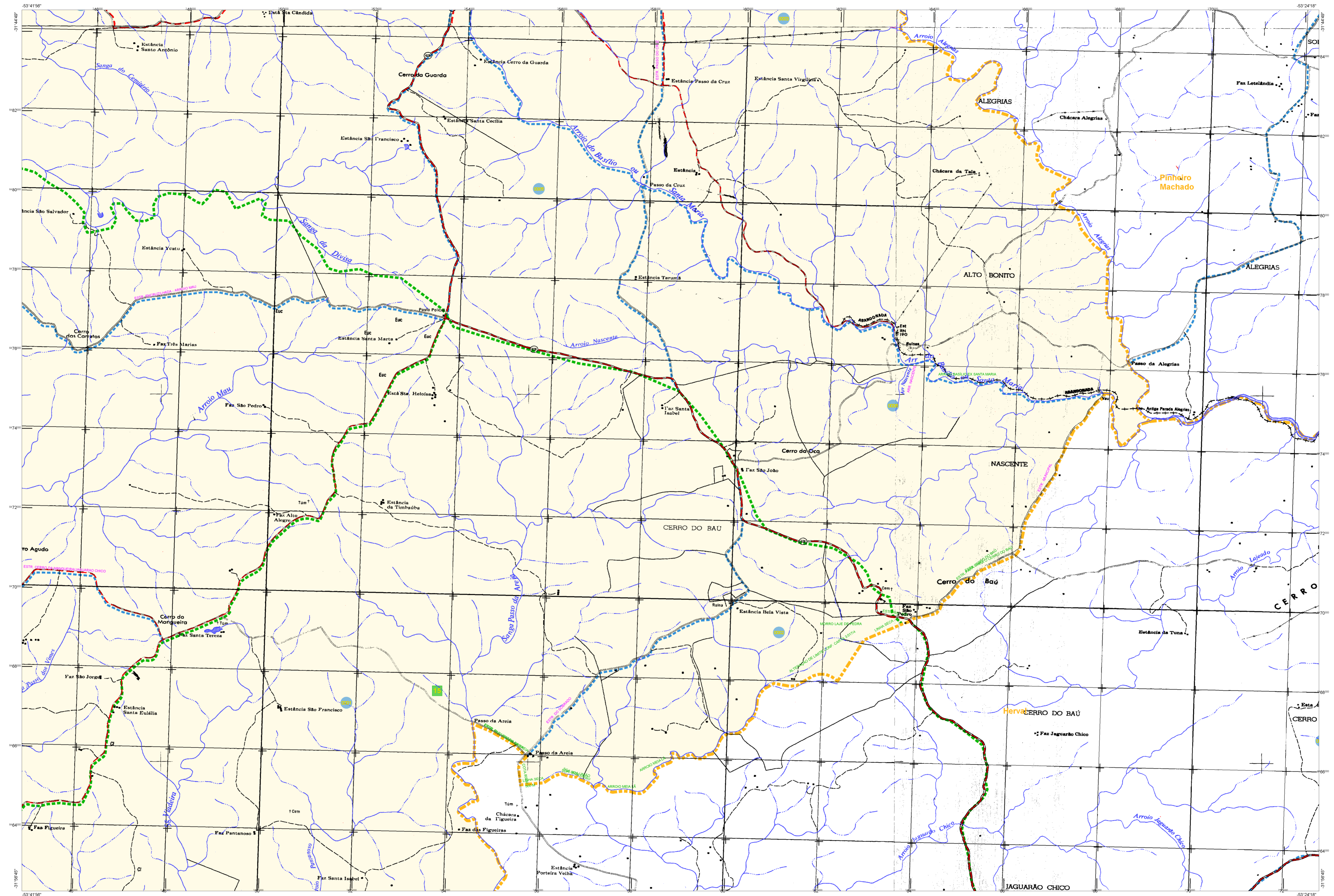
ASPECTOS FÍSICOS

Região: SUDESTE RIO-GRANDENSE
Metrópole: SERRAS DO SUDESTE

Altitude da Sede	Área
Coordenadas	Coordenadas
Latitude: -31.732	E 255276.66
Longitude: -53.263	W 446504.4
População	51

IMPLEMENTAÇÃO

Coordenação Geral	CCAR
Coordenação Técnica	CEFE
Unidades Produtoras	Unidades Produtoras do IBGE
Elaboração	Centro de Documentação e Disseminação de Informação



ELEMENTOS PLANIMÉTRICOS

Edifícios
Igreja, Sacristia, Mirante
Moinho de vento, Moinho de água
Campo de emergência, Paralelo
Localidades

Linha transmissora de energia, Cerca
Linha telefônica

Rodovias
auto-estrada
plano pavimentado
sem pavimentação
caminho carroçável
trilha, caminho e pista
pedra de estrada, federal, estadual

Ferrovias
bitola larga
bitola estreita

ELEMENTOS ALTIMÉTRICOS

Perfil topográfico, Referência de nível
Ponto astronômico, Ponto barométrico
Cota comprovada
Superfície deformada, Área

ELEMENTOS DE HIDROGRAFIA

Curso d'água intermitente
Lago ou lagoa intermitente
Terreno sujeito a inundação, Salina
Barragem ou barragem
Pântano (lagoa), Nascente
Rápidos e cachoeiras grandes
Rápidos e cachoeiras
Bacia sedimentar e a descoberto
Moine e represa, terra e alvenaria
Açúcar, barragem, No seco ou de alívio
Reserva rotatória

ATUALIZAÇÕES CARTOGRÁFICAS

COR MAGENTA - Levantamentos por GPS e/ou imagens de Satélites
COR VERDE - Levantamento executado em cartografia cartográfica

CONVENÇÕES CARTOGRÁFICAS

Convenções Temáticas

Límites: Distrital	Sub-Distrital	Setor Censitário
Identificação: Distrito	Sub-Distrito	Setor Urbano
Setor Rural	Agglomerado Rural	

LIMITES

Informacional
municipal
intermunicipal
áreas especiais

OBS: Os limites provenientes das fontes acima representadas na cor verde estão desatualizados e devem ser desconsiderados

MAPA MUNICIPAL ESTATÍSTICO

Escala: 1 : 50.000

Projeto de Cartografia Geográfica em Lattes (Lattes: 019032220)
Coordenadas Geográficas em UTM - SCS 03
Origem das Cartografias: UTM - Escala e Meridiano: 1800 03
Altitude ao nível do mar: 10.000 a 500 m (resolva-se)

Este mapa foi elaborado a partir de dados levantados por GPS e imagens de satélite, e parte da junção dos dados do Mapeamento Sistemático (dados produzidos pelo IBGE) com dados de levantamentos cartográficos de outras fontes (dados de IBGE, com atualização proveniente de arquivos locais, com referência para os levantamentos cartográficos de outras fontes).

MINISTÉRIO DO PLANEJAMENTO, ORÇAMENTO E GESTÃO
IBGE - INSTITUTO BRASILEIRO DE GEOGRAFIA E ESTATÍSTICA
Acesso em: 19/01/2011, 10:00:00
Rio de Janeiro - CEP 21.241-010

Divisão Político-Administrativa

UF	MUNICÍPIO	UF	MUNICÍPIO	UF	MUNICÍPIO
RS	4314175	RS	4314175	RS	4314175
RS	4314175	RS	4314175	RS	4314175
RS	4314175	RS	4314175	RS	4314175

Localização do município no Mapeamento Sistemático

Articulação dos Partes do Mapa

Localização no Estado

Fonte: Mapa Índice do Brasil - IBGE

CRONOLOGIA

MAIHA TERRITORIAL	2010
EDIÇÃO	7/19/2011
INFORMAÇÕES ADICIONAIS	Consultar Metadados

ASPECTOS FÍSICOS

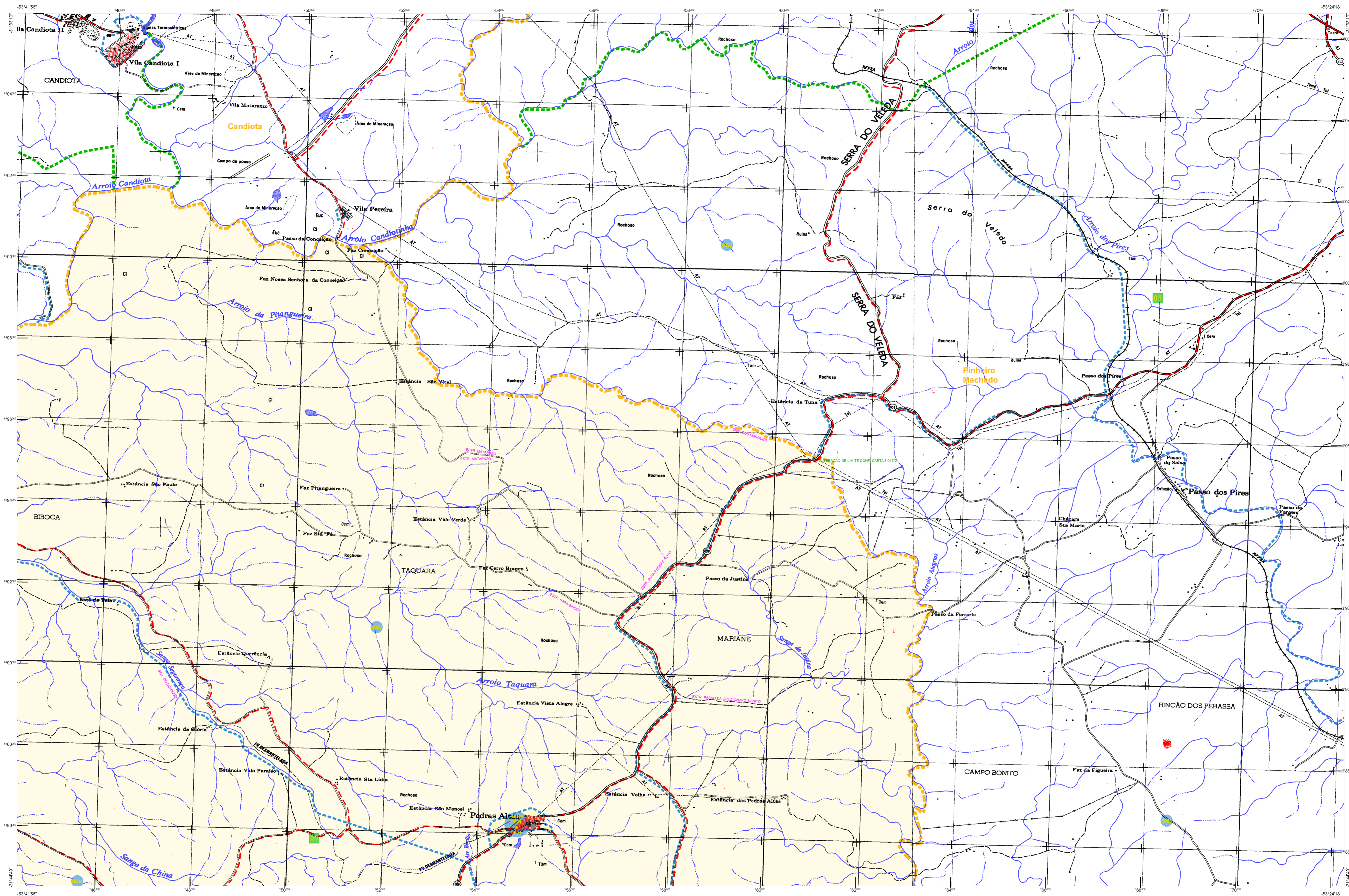
Identificação: SUDESTE RIO-GRANDENSE

Metadados: SERVIDOR DO SUDESTE

Atividade de Saúde	Área
Latitude: -31.732	E: 255276.66
Longitude: -53.263	W: 446504.4
	51

IMPLEMENTAÇÃO

Coordenação Geral	CCAR
Coordenação de Cartografia	
Coordenação Técnica	CEFE
Coordenação de Estrutura Territorial	
Unidades Produtoras	
Unidades Executoras do IBGE	
Elaboração	
Centro de Documentação e Disseminação de Informação	CCDI



ELEMENTOS PLANIMÉTRICOS

- Edificações: Igreja, Cicada, Mira, Molino de vento, Molino de água, Campo de emergência, Parol, Localidades
- Linha transmissora de energia, Cerca, Linha telefônica
- Rodovias: auto-estrada, pavimentação, sem pavimentação, caminho carrossável, trilha, caminho e picada, gradão de estrada, federal, estadual
- Ferrovias: bitola larga, bitola estreita

ELEMENTOS ALTIMÉTRICOS

- Rede topométrica: Referência de nível, Ponto astronômico, Ponto barométrico, Cota comprovada
- Superfície deformada: Área

ELEMENTOS DE HIDROGRAFIA

- Curso d'água: intermitente, Lago ou lagoa intermitente
- Terrão: rupestre a inundável, Salina
- Brinço ou pântano
- Flecha (algar) / Nascente
- Rápido e cachoeira grandes
- Rápido e cachoeira
- Reserva submersa e a descoberto
- Molhe e represa, terra e alvenaria
- Arcoaberto / No seco ou de alívio
- Relevo rochoso

ATUALIZAÇÕES CARTOGRÁFICAS
 COR MAGENTA - Levantamento por GPS e/ou imagens de Satélites
 COR VERDE - Levantamento realizado em campo cartográfico

CONVENÇÕES CARTOGRÁFICAS

Convenções Temáticas

Limites: Distrital	Sub-Distrital	Sector Cenitário
Identificação: Distrito	Sub-Distrito	Sector Urbano
Distrito	Sector Rural	Agglomerado Rural

LIMITES

- Informacional: municipal, intermunicipal, áreas especiais

Obs.: Os limites provenientes das fontes acima representadas no mapa estão desativados e devem ser desconsiderados

MAPA MUNICIPAL ESTATÍSTICO

Escala: 1 : 50, 000

Unidade de Coordenadas Geográficas em Latitudes: UTM - SRG 223000
 Coordenadas Planas: UTM - SRG 223000
 Origem dos parâmetros UTM: Espaço e Meridiano - 500 - 500
 Anomalias ao considerar de 10.000 a 500 em respectivamente

Este produto integra a coleção de mapas municipais gerados pelo Sistema de Atualização e Gestão da Informação em Geografia (SAGIG) do IBGE, desenvolvido pelo Departamento de Estatística e Geografia do IBGE, em articulação com o Departamento de Estatística e Geografia do IBGE, com o apoio técnico da Fundação de Amparo à Pesquisa do Estado de São Paulo (FAPESP) e do Conselho Nacional de Desenvolvimento Científico e Tecnológico (CNPq).

MINISTÉRIO DO PLANEJAMENTO, ORÇAMENTO E GESTÃO
 INSTITUTO BRASILEIRO DE GEOGRAFIA E ESTATÍSTICA
 Avenida das Nações Unidas, 14.048 - Bloco G
 CEP: 04546-010 - São Paulo, SP

Divisão Público-Administrativa

CODMUN	CODIBGE	NOME
4314175	431417500	PEDRAS ALTAS
4314175	431417501	AREIA BRANCA
4314175	431417502	SÃO DIOGO

Localização do município no Mapeamento Sistemático

Articulação das Partes do Mapa

Localização no Estado

Fonte: Mapa Índice do Brasil - IBGE

CRONOLOGIA

MALHA TERRITORIAL	2010
EDIÇÃO	7/19/2011
Última atualização	Consultar Metadados

ASPECTOS FÍSICOS

Identificação: SUDESTE RIO-GRANDENSE
 Mapeamento: SERRES DO SUDESTE

Atividade de Saída	Área
Mapa	Consultar Metadados
Laçada	31 732
Longitude	53 583
Latitude	E 256276 66
Altitude	N 4469254 8
Escala	500

IMPLEMENTAÇÃO

Coordenação Geral: CCAR
 Coordenação Técnica: CETE
 Unidades Participantes: Unidades Estaduais do IBGE
 Desenvolvimento: CCAR
 Centro de Documentação e Disseminação de Informação: CCAR

MAPA MUNICIPAL ESTATÍSTICO

Unidade de Coordenadas Geográficas em Latitudes: UTM - SRG 223000
 Coordenadas Planas: UTM - SRG 223000
 Origem dos parâmetros UTM: Espaço e Meridiano - 500 - 500
 Anomalias ao considerar de 10.000 a 500 em respectivamente

Este produto integra a coleção de mapas municipais gerados pelo Sistema de Atualização e Gestão da Informação em Geografia (SAGIG) do IBGE, desenvolvido pelo Departamento de Estatística e Geografia do IBGE, em articulação com o Departamento de Estatística e Geografia do IBGE, com o apoio técnico da Fundação de Amparo à Pesquisa do Estado de São Paulo (FAPESP) e do Conselho Nacional de Desenvolvimento Científico e Tecnológico (CNPq).

MINISTÉRIO DO PLANEJAMENTO, ORÇAMENTO E GESTÃO
 INSTITUTO BRASILEIRO DE GEOGRAFIA E ESTATÍSTICA
 Avenida das Nações Unidas, 14.048 - Bloco G
 CEP: 04546-010 - São Paulo, SP