

**ELEMENTOS PLANIMÉTRICOS**

- Edifícios
- Igreja, Sacada, Mira
- Moinho de vento, Moinho de água
- Campo de emergência, Parol
- Localidades
- Linha transmissora de energia, Cerca
- Linha telefônica
- Rodovias: auto-estrada, pavimentada, sem pavimentação, sem pavimentação, caminho carroçável, trilha, caminho e picada, pedregoso de estrada, federal, estadual
- Ferrovias: bitola larga, bitola estreita

**ELEMENTOS ALTIMÉTRICOS**

- Riove: Riove trigonométrico, Referência de nível
- Ponto astronômico, Ponto barométrico
- Cota comprovada
- Superfície deformada, Área

**ELEMENTOS DE HIDROGRAFIA**

- Curso d'água intermitente
- Lago ou lagoa intermitente
- Terrão sujeito a inundação, Salina
- Briga ou pântano
- Piçarra (água), Nascente
- Rapto e cachoeira grandes
- Rapto e cachoeira
- Rocha submersa e a descoberto
- Molhe e represa, terra e alvenaria
- Ancoradouro, No seco ou de alívio
- Recife rochoso

Convenções Temáticas	
Limites: Distrital	Sub-Distrital
Setor Censitário	Identificação
Dentro	Sub-Dentro
Sector Rural	Sector Urbano
Agglomerado Rural	

LIMITES	
Informacional	Intelectual
Intelectual	Intelectual
Intelectual	Intelectual
Áreas especiais	

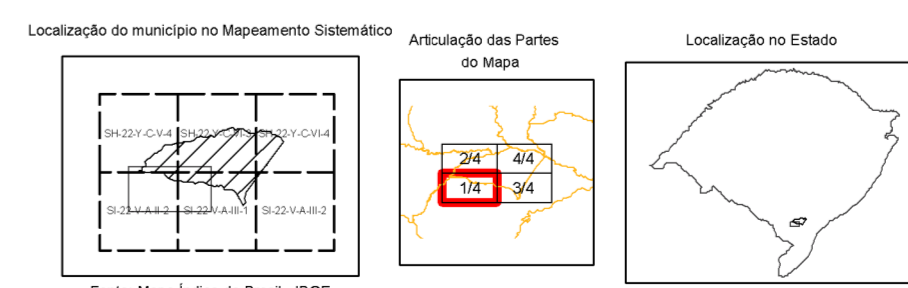
OBS: Os limites provenientes das fontes acima representadas na sua prática estão desatualizados e devem ser desconsiderados.

**MAPA MUNICIPAL ESTATÍSTICO**

Escala: 1 : 50.000

Ministério do Planejamento, Orçamento e Gestão  
Instituto Brasileiro de Geografia e Estatística  
Divisão de Estatística Territorial e Geografia Estatística  
Divisão de Estatística Territorial e Geografia Estatística  
Divisão de Estatística Territorial e Geografia Estatística

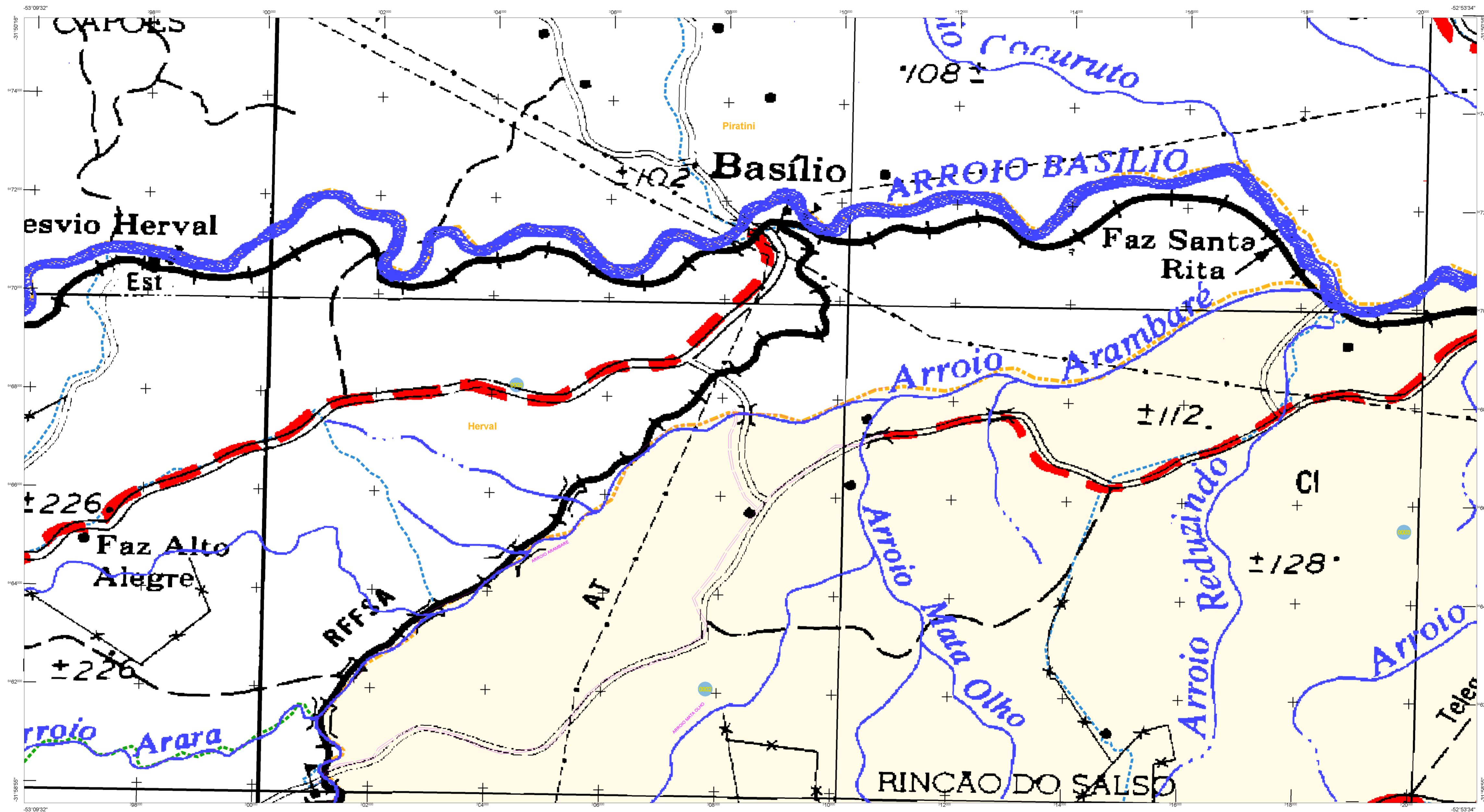
Divisão Político-Administrativa	
IBGE	IBGE
43142000	431420000
MATARRAZO	MATARRAZO



CRONOLOGIA	
Edição	2010
Edição	07/22/2011
Atualização	Consultar Metadados

**Pedro Osório - RS**

ASPECTOS FÍSICOS	
Município	SUDESTE RIO-GRANDENSE
Município	PELOTAS
Área da Sede	Área
Latitude	-31.264
Longitude	-52.853



**ELEMENTOS PLANIMÉTRICOS**

- Edifícios
- Igreja, Sacra, Mina
- Moinho de vento, Moinho de água
- Campo de emergência, Parol
- Localidades
- Linha transmissora de energia, Cerca
- Linha telefônica
- Rodovias: auto-estrada, pavimentada, sem pavimentação, sem pavimentação, caminho carroçável, trilha, caminho e picada, perfil de estrada, federal, estadual
- Ferrovias: bitola larga, bitola estreita

**ELEMENTOS ALTIMÉTRICOS**

- Rovre trigonométrico, Referência de nível
- Ponto astronômico, Ponto barométrico
- Cota comprovada
- Superfície deformada, Área

**ELEMENTOS DE HIDROGRAFIA**

- Curso d'água intermitente
- Lago ou lagoa intermitente
- Terrão sujeito a inundação, Salina
- Briga ou pântano
- Floça (água), Nascente
- Rapôses e cachoeiras grandes
- Rapôses e cachoeiras
- Rocha submersa e a descoberto
- Molhe e represa, terra e alvenaria
- Arcoaberto, No seco ou de alívio
- Recife rochoso

**CONVENÇÕES CARTOGRÁFICAS**

ATUALIZAÇÕES CARTOGRÁFICAS  
COR MAGENTA - Levantamento por GPS e/ou imagens de Satélites  
COR VERDE - Levantamento aerofotogramétrico

**Convenções Temáticas**

Limites	Identificação
Distrito	Sub-Distrito
Rua, Distrito	Setor Rural
Setor Censitário	Setor Urbano
	Agglomerado Rural

**LIMITES**

- Internacional
- estadual
- intermunicipal
- áreas especiais

OBS: Os limites provenientes das linhas cinza, representados na cor preta estão desatualizados e devem ser desconsiderados.

UF	Sub-Distrito	Setor Rural	Setor Urbano	Agglomerado Rural
RS	RS	RS	RS	RS

**MAPA MUNICIPAL ESTATÍSTICO**

Escala: 1 : 50.000

MINISTÉRIO DO PLANEJAMENTO, ORÇAMENTO E GESTÃO  
INSTITUTO BRASILEIRO DE GEOGRAFIA E ESTATÍSTICA  
DIRETORIA DE GEOGRAFIA, CARTOGRAFIA E GESTÃO DE INFORMAÇÃO  
DIAZ DE JANEIRO, CEP 21.241-010

Divisão Político-Administrativa		UF	Sub-Distrito	Setor Rural	Setor Urbano	Agglomerado Rural
431420000	431420000	RS	RS	RS	RS	RS

Localização do município no Mapeamento Sistemático

Fonte: Mapa Índice do Brasil - IBGE

Articulação das Partes do Mapa

Localização no Estado

Malha Territorial	Edição
2010	07/22/2011

Consultar Metadados

**Pedro Osório - RS**

**ASPECTOS FÍSICOS**

Região: SUDESTE RIO-GRANDENSE

Metrópole: PELOTAS

Área da Sede: Área

Coordenadas Geográficas

Latitude: -31.264 E 52.7540.62

Longitude: -52.853 W 51.4212177.64

**IMPLEMENTAÇÃO**

Coordenação Geral: CC-04

Coordenação Técnica: CC-05

Coordenação de Infraestrutura: CC-06

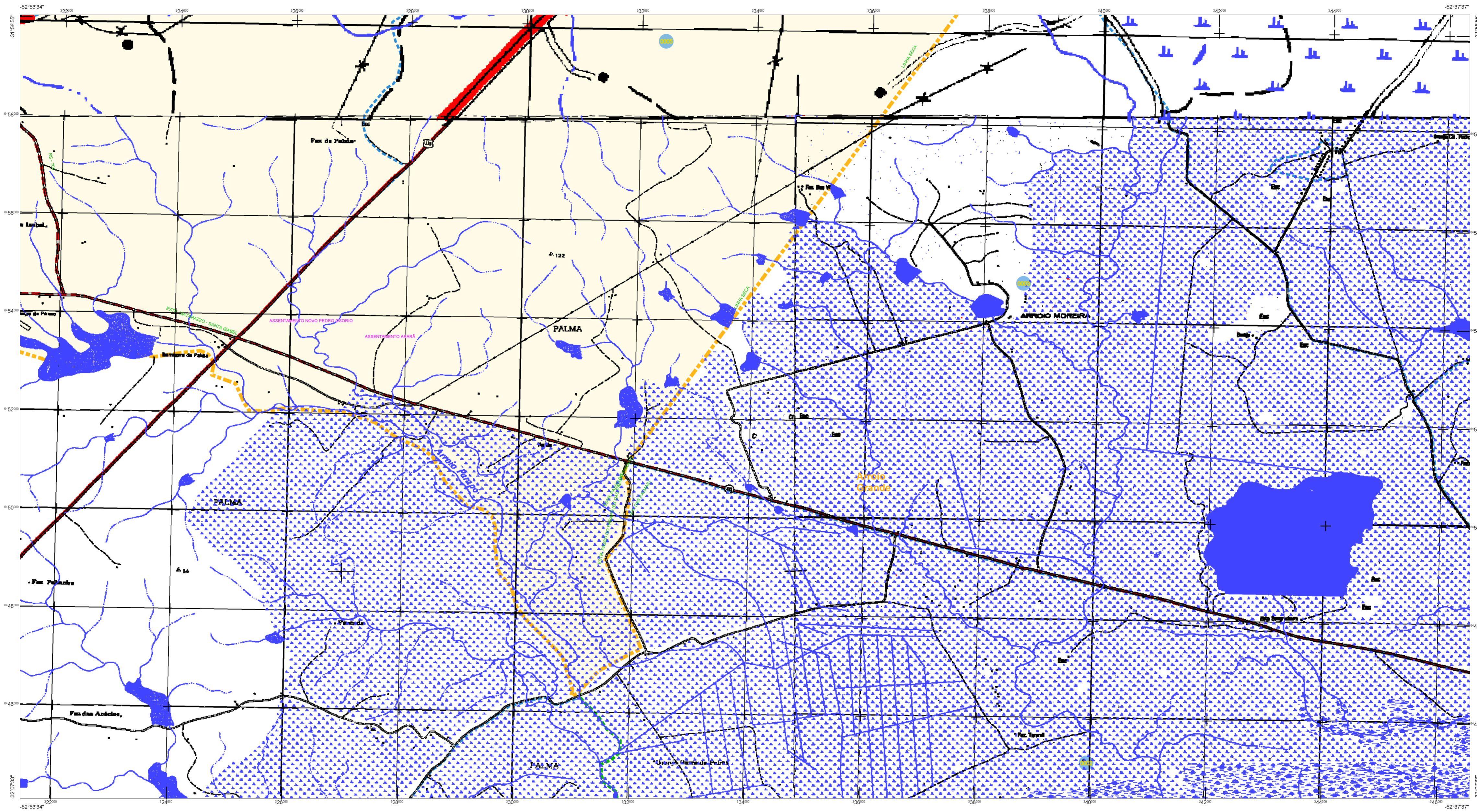
Unidades Produtoras: CC-07

Impressão: CC-08

Diagramação: CC-09

Centro de Documentação e Disseminação de Informação: CC-10





**ELEMENTOS PLANIMÉTRICOS**

- Edifícios
- Igreja, Sacia, Mina
- Moinho de vento, Moinho de água
- Campo de emergência, Parol
- Localidades
- Linha transmissora de energia, Cerca
- Linha telefônica
- Rodovias: auto-estrada, pavimentada, sem pavimentação, caminho carroçável, trilha, caminho e picada, pedregal de estrada, federal, estadual
- Ferrovias: bitola larga, bitola estreita

**ELEMENTOS ALTIMÉTRICOS**

- Rovre topográfico, Referência de nível
- Ponto astronômico, Ponto barométrico
- Cota comprovada
- Superfície deformada, Área

**ELEMENTOS DE HIDROGRAFIA**

- Curso d'água intermitente
- Lago ou lagoa intermitente
- Terrão sujeito a inundação, Salina
- Briga ou pântano
- Floça (água), Nascente
- Rápido e cachoeira grandes
- Rápido e cachoeira
- Rocha submersa e a descoberto
- Molhe e represa, terra e alvenaria
- Arcoaberto, No seco ou de alívio
- Reche rochoso

**ATUALIZAÇÕES CARTOGRÁFICAS**

COR MAGENTA - Levantamento por GPS e/ou imagens de Satélites  
COR VERDE - Levantamento a partir de cartografia cartográfica

**CONVENÇÕES CARTOGRÁFICAS**

**Convenções Temáticas**

Limites: Distrito	Sub-Distrito	Setor Censitário
Identificação: Distrito	Sub-Distrito	Setor Rural
Identificação: Setor Urbano	Agglomerado Rural	

**LIMITES**

- Informacional
- intermunicipal
- intermunicipal
- áreas especiais

OBS: Os limites provenientes das fontes referidas, representados na cor verde estão desatualizados e devem ser desconsiderados.

**MAPA MUNICIPAL ESTATÍSTICO**

Escala: 1 : 50.000

MINISTÉRIO DO PLANEJAMENTO, ORÇAMENTO E GESTÃO  
INSTITUTO BRASILEIRO DE GEOGRAFIA E ESTATÍSTICA

Divisão Político-Administrativa		NOME	
431420000	431420000	PEDRO OSÓRIO	PEDRO OSÓRIO
431420000	431420000	MATARAZZO	MATARAZZO

Localização do município no Mapeamento Sistemático

Articulação das Partes do Mapa

Localização no Estado

Fonte: Mapa Índice do Brasil - IBGE

**CRONOLOGIA**

MALHA TERRITORIAL	2010
EDIÇÃO	07/22/2011
DISPONIBILIZAÇÃO	Consultar Metadados

**Pedro Osório - RS**

**ASPECTOS FÍSICOS**

Região: SUDESTE RIO-GRANDENSE

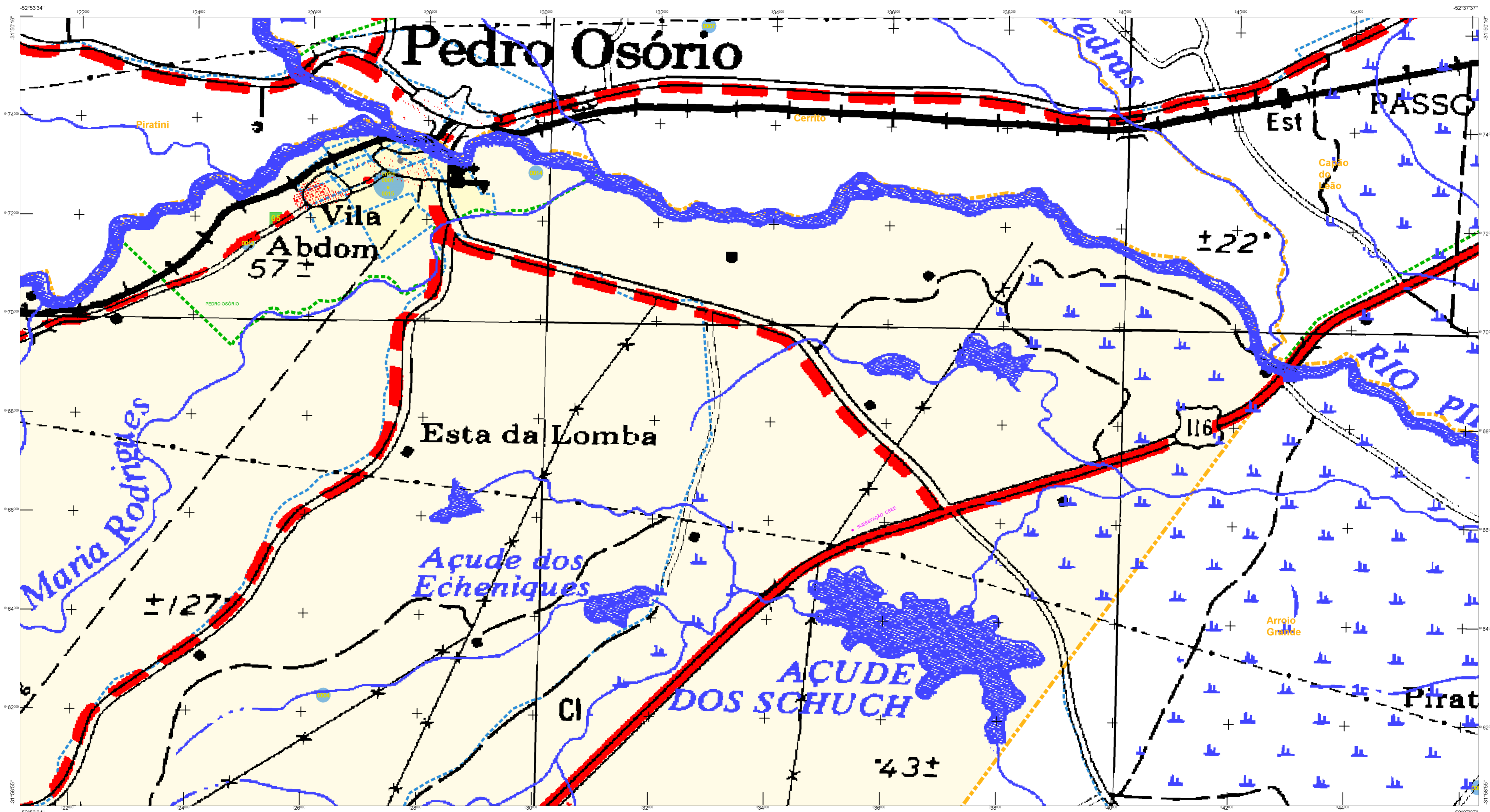
Metrópole: FELTAS

Área da Sede	Área
Latitudes - 31.864	E 52.7540.62
Longitudes - 52.803	W 54.1177.64
	51

**IMPLEMENTAÇÃO**

Coordenação Geral	CCAR
Coordenação de Cartografia	
Coordenação Técnica	CCTE
Coordenação de Estatística Temática	
Unidades Produtoras	
Impressão e Distribuição do IBGE	
Elaboração	
Centro de Documentação e Disseminação de Informação	CCDI





**ELEMENTOS PLANIMÉTRICOS**

**Edifícios**  
Igreja, Escola, Mina, Moinho de vento, Moinho de água, Campo de emergência, Paróquia, Localidade

**Linhas**  
Linha transmissora de energia, Cerca, Linha telefônica

**Rodovias**  
Rodovia auto-estrada pavimentada, Rodovia sem pavimentação, Caminho carroçável, Trilho, caminho e picada, trilho de estrada, federal, estadual, Ferrovia, bitola larga, bitola estreita

**ATUALIZAÇÕES CARTOGRÁFICAS**  
COR MAGENTA - Levantamento por GPS e/ou imagens de Satélites  
COR VERDE - Levantamento por levantamento cartográfico

**ELEMENTOS ALTIMÉTRICOS**  
Ponto trigonométrico, Referência de nível, Ponto astronômico, Ponto barométrico, Cota comprovada, Superfície deformada, Área

**ELEMENTOS DE HIDROGRAFIA**  
Curso d'água intermitente, Lago ou lagoa intermitente, Terreno sujeito a inundação, Salina, Brejo ou pântano, Pântano (lagoa), Nascente, Rápido e cachoeira grandes, Rápido e cachoeira, Rocha submersa e a descoberto, Molhe e represa, terra e alvenaria, Açude, Barragem, No seco ou de alívio, Recife rochoso

**Convenções Temáticas**

Limites	Identificação
Distrito	Setor Urbano
Sub-Distrito	Setor Rural
Setor Urbano	Agglomerado Rural

**LIMITES**  
Informacional, municipal, intermunicipal, áreas especiais

**OBS:** Os limites provenientes das fontes referidas não são garantidos e devem ser desconsiderados na sua prática, sendo desatualizados e devem ser desconsiderados.

**MAPA MUNICIPAL ESTATÍSTICO**

Escala: 1 : 50.000

UF	MUNICÍPIO	CEP	IBGE	IBGE	IBGE	IBGE	IBGE	IBGE	IBGE	IBGE
RS	PEDRO OSÓRIO	95000-000	431420000	431420000	431420000	431420000	431420000	431420000	431420000	431420000

**MINISTÉRIO DO PLANEJAMENTO, ORÇAMENTO E GESTÃO**  
SECRETARIA DE POLÍTICAS ESTATÍSTICAS  
INSTITUTO BRASILEIRO DE GEOGRAFIA E ESTATÍSTICA

**Divisão: Política-Administrativa**

UF	MUNICÍPIO	CEP	IBGE	IBGE	IBGE	IBGE	IBGE	IBGE	IBGE	IBGE
RS	PEDRO OSÓRIO	95000-000	431420000	431420000	431420000	431420000	431420000	431420000	431420000	431420000

**Localização do município no Mapeamento Sistemático**

**Articulação dos Municípios do Mapa**

**Localização no Estado**

Fonte: Mapa Índice do Brasil - IBGE

**CRONOLOGIA**

MAIJA TERRITORIAL	2010
EDIÇÃO	07/22/2011
SECRETARIA DE POLÍTICAS ESTATÍSTICAS	Consultar Metadados

**Pedro Osório - RS**

**ASPECTOS FÍSICOS**

**IBGE**  
SISTEMA DE COORDENADAS  
PROJEÇÃO  
Datum: SAD69  
Proj: UTM  
Fuso: 22S  
Escala: 6300000  
Origem: 480000  
Fator de escala: 0,999609309256265  
Fator de rotação: -0,000111561791808

**IMPLEMENTAÇÃO**

Coordenação Geral	CCAR
Coordenação Técnica	CEFE
Coordenação de Infraestrutura	CEFE
Coordenação de Qualidade	CEFE
Coordenação de Comunicação	CEFE