

ELEMENTOS PLANIMÉTRICOS

- Estabelecimentos
- Capela, Escola, Igreja, Mercado, Posto de saúde, Museu, Cemitério, Centro de recreação, Favela
- Localidades
- Linhas telegráficas de energia, Cercos
- Linhas telefônicas
- Rioverbas
- Autodestrada
- Rodovias
- Caminho carreteiro
- Caminho de ferro
- Perfil de estrada, Estação, Estação de trem
- Ferrovias
- Estação de trem
- Linhas aéreas
- Linhas de energia

CONVENÇÕES CARTOGRÁFICAS

- Ponto topográfico, Referência de nível
- Plano altimétrico, Plano barométrico
- Cota consolidada
- Superfície deformada, Área
- Elementos de hidrografia
- Canoa, Represa, Barragem
- Lago, Lagoa, Resaca
- Floresta, Mata, Cerrado
- Área protegida
- Reserva, Parque
- Área de preservação ambiental
- Reserva de floresta
- Reserva de fauna
- Reserva de flora
- Reserva de paisagem
- Reserva de patrimônio histórico
- Reserva de interesse ambiental
- Reserva de interesse cultural
- Reserva de interesse turístico
- Reserva de interesse científico
- Reserva de interesse social
- Reserva de interesse econômico
- Reserva de interesse político
- Reserva de interesse religioso
- Reserva de interesse artístico
- Reserva de interesse científico
- Reserva de interesse social
- Reserva de interesse econômico
- Reserva de interesse político
- Reserva de interesse religioso
- Reserva de interesse artístico

CONVENÇÕES CARTOGRÁFICAS

- Linhas: Distrito
- Sub-Distrito
- Sede Distrito
- Sede Sub-Distrito
- Identificação
- Distrito
- Sub-Distrito
- Sede Distrito
- Sede Sub-Distrito
- LIMITES
- internacional
- intermunicipal
- intra-municipal
- áreas especiais

CONVENÇÕES CARTOGRÁFICAS

- Linhas: Distrito
- Sub-Distrito
- Sede Distrito
- Sede Sub-Distrito
- Identificação
- Distrito
- Sub-Distrito
- Sede Distrito
- Sede Sub-Distrito
- LIMITES
- internacional
- intermunicipal
- intra-municipal
- áreas especiais

MAPA MUNICIPAL ESTATÍSTICO

ESCALA: 1:50.000

Ministério do Planejamento, Orçamento e Gestão
 Instituto Brasileiro de Geografia e Estatística
 Diretoria de Geografia, Estatística e Processamento de Dados
 Rua de Janeiro, CEP 21.241-010
 Rio de Janeiro, RJ

GEOLÓGICO	ESCALA	NOME
4146000	4146000	PIRATINI
4146001	4146001	ESCALVA DO NORTE
4146002	4146002	ESCALVA DO SUL
4146003	4146003	ESCALVA DO OESTE
4146004	4146004	ESCALVA DO LESTE
4146005	4146005	ESCALVA DO NORT-E
4146006	4146006	ESCALVA DO SUD-E

ESCALA: 1:50.000

Ministério do Planejamento, Orçamento e Gestão
 Instituto Brasileiro de Geografia e Estatística
 Diretoria de Geografia, Estatística e Processamento de Dados
 Rua de Janeiro, CEP 21.241-010
 Rio de Janeiro, RJ

ESCALA: 1:50.000

Ministério do Planejamento, Orçamento e Gestão
 Instituto Brasileiro de Geografia e Estatística
 Diretoria de Geografia, Estatística e Processamento de Dados
 Rua de Janeiro, CEP 21.241-010
 Rio de Janeiro, RJ

ESCALA: 1:50.000

Ministério do Planejamento, Orçamento e Gestão
 Instituto Brasileiro de Geografia e Estatística
 Diretoria de Geografia, Estatística e Processamento de Dados
 Rua de Janeiro, CEP 21.241-010
 Rio de Janeiro, RJ

ESCALA: 1:50.000

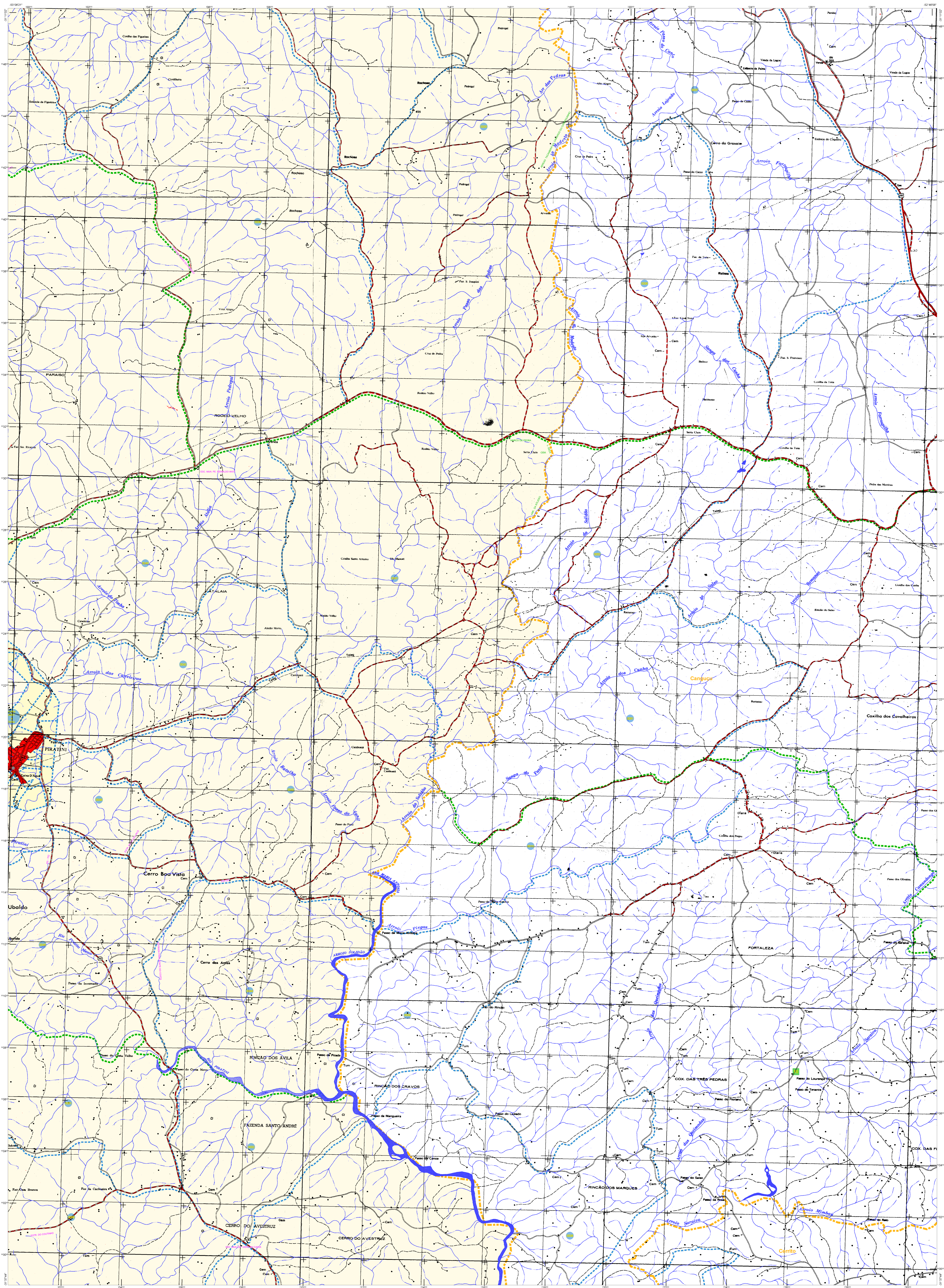
Ministério do Planejamento, Orçamento e Gestão
 Instituto Brasileiro de Geografia e Estatística
 Diretoria de Geografia, Estatística e Processamento de Dados
 Rua de Janeiro, CEP 21.241-010
 Rio de Janeiro, RJ

Aspectos físicos

Aspectos físicos	Valor
SUDESTE RIO-GRANDENSE	
SERRAS DO SUDESTE	
Coordenadas UTM	
Latitude -31.446	51
Longitude -51.024	51

Atualização dos dados

Atualização dos dados	Valor
Coordenadas UTM	
Coordenadas UTM	
Coordenadas UTM	
Coordenadas UTM	



MAPA MUNICIPAL ESTATISTICO

ELEMENTOS PLANIMÉTRICOS
 Estações: Sinal de água, Muro de pedra, Canteiro de aterramento, Farol, Locustores.
 Linhas: Linhas de energia, Cercas, Linhas telefônicas.
 Rios e cursos d'água: Linha de canalização, Canal de drenagem, Canal de irrigação, Canal de navegação, Canal de esgoto, Canal de drenagem, Canal de irrigação, Canal de navegação, Canal de esgoto.

CONVENÇÕES CARTOGRÁFICAS
 Elementos altimétricos: Ponto topográfico, Referência de nível, Ponto astronômico, Ponto barométrico, Cota constante, Superfície referenciada: Área.
 Elementos de hidrografia: Contorno hidrográfico, Lago e lagoa, Tanque, Represa, Barragem, Represa e sistema grande, Represa e sistema pequeno, Represa e sistema médio, Represa e sistema pequeno, Represa e sistema médio, Represa e sistema pequeno.

CONTOURNES TEMÁTICAS
 Limites: Distrito, Sub-Distrito, Sede, Sede Centralizada.
 Identificação: Distrito, Sub-Distrito, Sede, Sede Centralizada.
 Limites: Internacional, Inter-municipal, Inter-municipal, Áreas especiais.

ATUALIZAÇÕES CARTOGRÁFICAS
 COR VERDE: Lançamento por GPS dos lugares de referência.
 COR VERDE: Lançamento por GPS dos lugares de referência.

ESCALA: 1 : 50.000

Sistema de Coordenadas Geográficas em Lat/Lon (Longitude - 50°45'00" W e Latitude - 31°40'00" S).
 Origem da subgrade (UTM): Equador e Meridiano - 00° (O).
 Amplitude de latitude de 2000 x 2000 metros.
 Este produto resulta de um trabalho de campo realizado por técnicos do IBGE em 2008 e 2009, com o objetivo de atualizar o mapa municipal estatístico do município de Piratini-RS, com base nos dados fornecidos pelo IBGE, sob a supervisão do Departamento de Estatística e Cartografia do IBGE.

MINISTÉRIO DO PLANEJAMENTO, ORÇAMENTO E GESTÃO
 INSTITUTO BRASILEIRO DE GEOGRAFIA E ESTATISTICA
 A DIREÇÃO DE GEOGRAFIA SUPLENTE e GABINETE DO COORDENADOR
 de Trabalho em Cartografia Verificada sobre o Mapa
 de Piratini-RS
 Rio de Janeiro - CEP 21140-050

Geográfico	Administrativo	NOME
4314605	RS	PIRATINI
4314605	RS	PIRATINI
4314605	RS	PIRATINI
4314605	RS	PIRATINI
4314605	RS	PIRATINI
4314605	RS	PIRATINI

ASPECTOS FÍSICOS
 SUDESTE RIO-GRANDENSE
 SERRAS DO SUDESTE
 Localização do Município no Mapeamento Estadístico, Localização da Piratini no Brasil, Localização no Estado.

IMPLEMENTAÇÃO
 Equipe de Trabalho: Coordenação de Contorno, Coordenação de Trabalho, Unidade Fiscal, Unidade de Apoio, Unidade de Apoio.
 Data: 7/2/2011

METADADOS
 MAFAL TERRITORIAL: 2010
 EDICAO: 7/2/2011
 INSTRUMENTO: 7/2/2011
 CONSULTAR METADADOS

