

ELEMENTOS PLANIMÉTRICOS

- Estabelecimentos: Igreja, Escola, Moinho, etc. Símbolos para pontos topográficos, pontos altimétricos, etc.

CONVENÇÕES CARTOGRÁFICAS

- Linhas: Linhas de energia, Linhas telefônicas, etc. Símbolos para ferrovias, rodovias, etc.

ELEMENTOS ALTIMÉTRICOS

- Plano topográfico, Referência de nível, etc. Símbolos para contornos, etc.

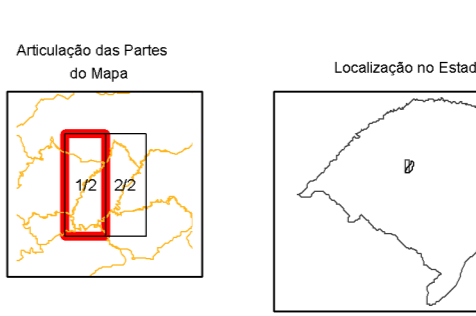
CONVENÇÕES TONALIS

- Limites: Distrital, São-Distrital, etc. Símbolos para limites internacionais, municipais, etc.

MAPA MUNICIPAL ESTATÍSTICO

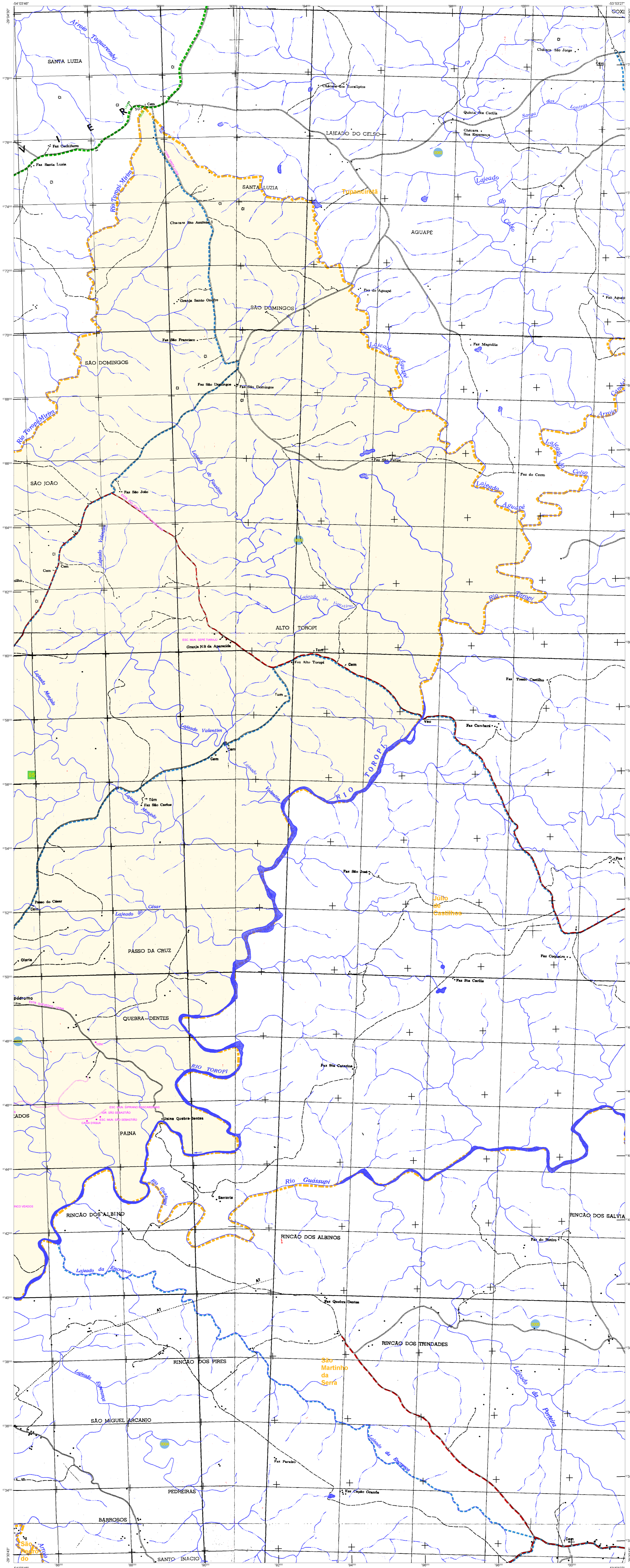
ESCALA: 1 : 50.000. Sistema de Coordenadas Geográficas em Latitudes e Longitudes - SIRGAS 2000. Origem da submalha: UTM, Equador e Meridiano - WGS 87.

Table with columns: DISTRITO, SIGLA, NOME. It lists various districts within the municipality.



ASPECTOS FÍSICOS: CENTRO OCIDENTAL RIO-GRANDENSE, SANTIAGO. Includes coordinates and other physical data.

INFORMAÇÕES: MALHA TERRITORIAL 2010, EDIÇÃO 7/15/2011. Includes metadata and contact information.



ELEMENTOS PLANIMÉTRICOS

CONVENÇÕES CARTOGRÁFICAS

ELEMENTOS ALTIMÉTRICOS

ELEMENTOS DE HIDROGRAFIA

ATUALIZAÇÕES CARTOGRÁFICAS
 COB MACENTE - Levantamento por GPS em imagens de Satélite
 COB VERDE - Levantamento por GPS em conversão cartográfica

Condições Terrestres

Linha	Distância	Sub-Distrito	Distrito
[Linha Verde]	[Linha Verde]	[Linha Verde]	[Linha Verde]
[Linha Verde]	[Linha Verde]	[Linha Verde]	[Linha Verde]

LIMITES

- Internacional
- Intermunicipal
- Intermunicipal
- Áreas especiais

OD: Os limites provenientes das folhas "não representadas" na 1ª série estão descontinuos e devem ser desconsiderados.

MAPA MUNICIPAL ESTATÍSTICO

ESCALA: 1:50.000

Sistema de Coordenadas Geográficas em Latitudes e Longitudes - SIRGAS 2011
 Ocorrência: Geocódiço Municipal em UTM - SIRGAS
 Origem do sub-retenção: UTM Equador e Meridiano - WGS-87
 Amplitude em coordenadas de 2000 a 2000 em respectivamente.
 Este produto segue a tabela de mapas municipais gerados de forma automática
 a partir da planilha dos dados do Município e o Município Municipal
 IBGE, DDS e outros, em formato vetor para upload no Mapa Municipal Digital do IBGE,
 que possibilita a geração de mapas temáticos, bem como a
 recuperação e atualização dos elementos cartográficos.

MINISTÉRIO DO PLANEJAMENTO, ORÇAMENTO E GESTÃO
 INSTITUTO BRASILEIRO DE GEOGRAFIA E ESTATÍSTICA
 A DIREÇÃO DE GEOGRAFIA elaborou e produziu o município
 de terras no cartão, verificadas neste mapa.
 Rio de Janeiro - CEP 241-091
 © IBGE - INSTITUTO BRASILEIRO DE GEOGRAFIA E ESTATÍSTICA

DISTRITO	ESCRITÓRIO	NOME

ASPECTOS FÍSICOS

ASPECTOS SOCIAIS

ASPECTOS ECONÔMICOS

ASPECTOS AMBIENTAIS

ASPECTOS POLÍTICOS

ASPECTOS ADMINISTRATIVOS

Mapa de localização do município no Mapeamento Brasileiro
 Atualização das Fichas do Município
 Localização no Estado

COORDENADAS GEA

Latitude: -33.303
 Longitude: -52.000
 Escala: 1:50.000
 Autor: IBGE

INFORMAÇÕES

MUNICÍPIO: QUEVEDOS
 ESTADO: RIO GRANDE DO SUL
 DATA DE ATUALIZAÇÃO: 7/15/2011
 CONSULTAR METADADOS