

ELEMENTOS PLANIMÉTRICOS

CONVENÇÕES CARTOGRÁFICAS

ELEMENTOS ALTIMÉTRICOS

ELEMENTOS DE HIDROGRAFIA

ATUALIZAÇÕES CARTOGRÁFICAS

Convenções Temáticas

Limites: Distrital	Sub-Distrital	Setor Censitário
Identificação: Distrito	Sub-Distrito	Sector Urbano
Identificação: Setor Rural	Agglomerado Rural	

LIMITES

Informacional, municipal, intermunicipal, áreas especiais

LEGENDA

IBGE - INSTITUTO BRASILEIRO DE GEOGRAFIA E ESTATÍSTICA

MAPA MUNICIPAL ESTATÍSTICO

Escala: 1 : 50.000

MINISTÉRIO DO PLANEJAMENTO, ORÇAMENTO E GESTÃO

INSTITUTO BRASILEIRO DE GEOGRAFIA E ESTATÍSTICA

Divisão Político-Administrativa		NOME
UF	MUNICÍPIO	
RS	RESTINGA SECA	

Localização do município no Mapeamento Sistemático

Articulação dos Partes do Mapa

Localização no Estado

Fonte: Mapa Índice do Brasil - IBGE

CRONOLOGIA

Malha Territorial	2010
Edição	7/8/2011
Atualização	Consultar Metadados

Restinga Seca - RS

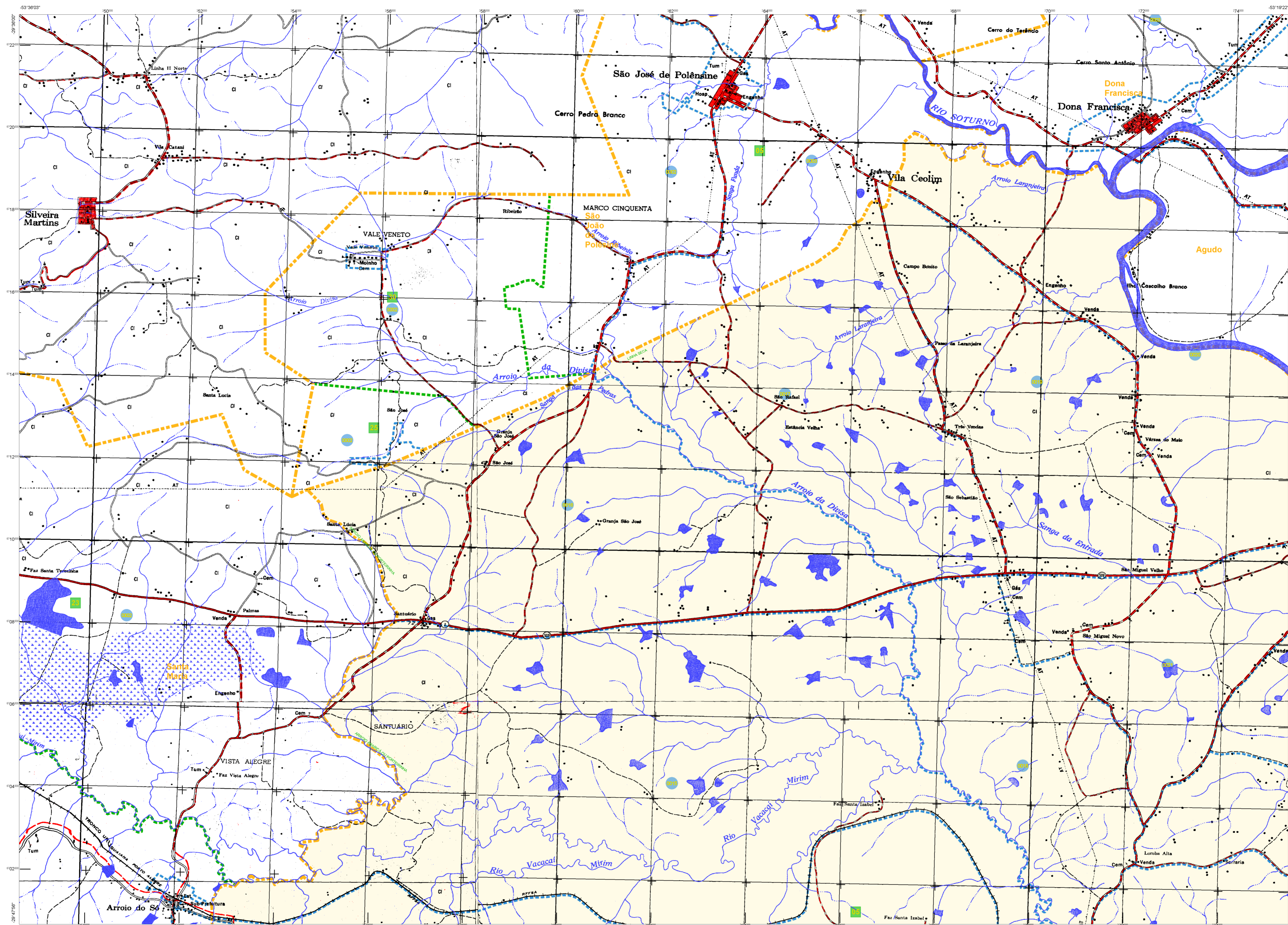
ASPECTOS FÍSICOS

Restinga Seca - Centro Ocidental Rio-Grandense

Município	Restinga Seca
Área	186,00 km²
População	20.813
Densidade	112,43 hab./km²

IMPLEMENTAÇÃO

Coordenação Geral	CCAR
Coordenação Técnica	CEFE
Coordenação de Estatística Territorial	CEFE
Coordenação de Estatística Social	CEFE
Coordenação de Estatística Econômica	CEFE
Coordenação de Estatística Ambiental	CEFE



CONVENÇÕES CARTOGRÁFICAS

- ELEMENTOS PLANIMÉTRICOS**
- Edifícios
 - Igreja, Sacada, Mira
 - Moinho de vento, Moinho de água
 - Campo de emergência, Parol
 - Localidades
 - Linha transmissora de energia, Cerca
 - Linha telefônica
 - Rodovias
 - auto-estrada
 - sem pavimentação
 - com pavimentação
 - camioneteiro
 - trilho, caminho e picada
 - pedão de estrada, federal, estadual
 - Ferrovias
 - bóia larga
 - bóia estreita

- ELEMENTOS ALTIMÉTRICOS**
- Perfil topográfico, Referência de nível
 - Ponto astronômico, Ponto barométrico
 - Cota comprovada
 - Superfície deformada, Área
- ELEMENTOS DE HIDROGRAFIA**
- Curso d'água intermitente
 - Lago ou lagoa intermitente
 - Terrão sujeito a inundação, Salina
 - Brinjo ou pântano
 - Pedra (pedra), Nascente
 - Rapto e cachoeira grandes
 - Rapto e cachoeira
 - Rocha submersa e descoberta
 - Molhe e represa, terra e alvenaria
 - Arcoaberto, No seco ou alagado
 - Recife rochoso

Convenções Temáticas

Limites: Distrital	Sub-Distrital	Sector Censitário
Identificação: Distrito	Sub-Distrito	Sector Urbano
Aglo. Rural	Aglo. Rural	Aglo. Rural

LIMITES

Informacional	Intermunicipal	Áreas especiais
---------------	----------------	-----------------

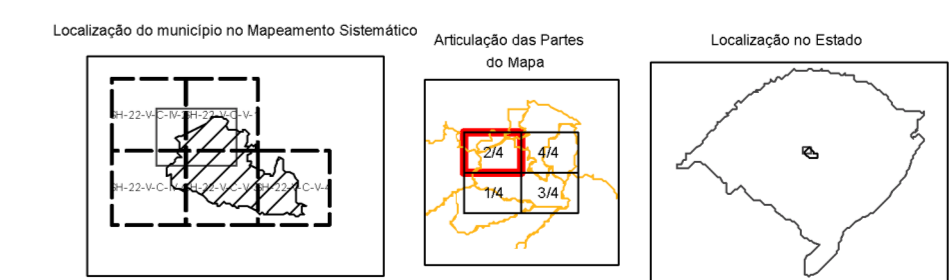
MAPA MUNICIPAL ESTATÍSTICO

Escala: 1 : 50.000

Divisão de Cartografia Geográfica do IBGE - LAC/IBGE - SP/020200
 Coordenadas Geográficas em UTM - UTM 18Q UTM 18Q
 Origem das coordenadas UTM - Equador e Meridiano - 48° 00' W
 Amplitude as coordenadas de 10.000 a 500 m respectivamente
 Este mapa foi elaborado a partir de dados levantados pelo IBGE em 2008 e 2009, e parte do trabalho de campo do Mapeamento Sistemático Brasileiro produzido em 2007. Este mapa não deve ser utilizado para fins de planejamento urbano ou rural, com exceção das informações de localização geográfica, sem autorização prévia do IBGE.

MINISTÉRIO DO PLANEJAMENTO, ORÇAMENTO E GESTÃO
 INSTITUTO BRASILEIRO DE GEOGRAFIA E ESTATÍSTICA
 Av. das Nações Unidas, s/n - Bloco 906 - Lajeado - Rio de Janeiro - RJ - CEP 21141-050

Divisão Político-Administrativa		
UF	MUNICÍPIO	NOME
RS	4315503	RESTINGA SECA



CRONOLOGIA

MALHA TERRITORIAL	2010
EDIÇÃO	7/8/2011
REVISÃO TÉCNICA	Consultar Metadados

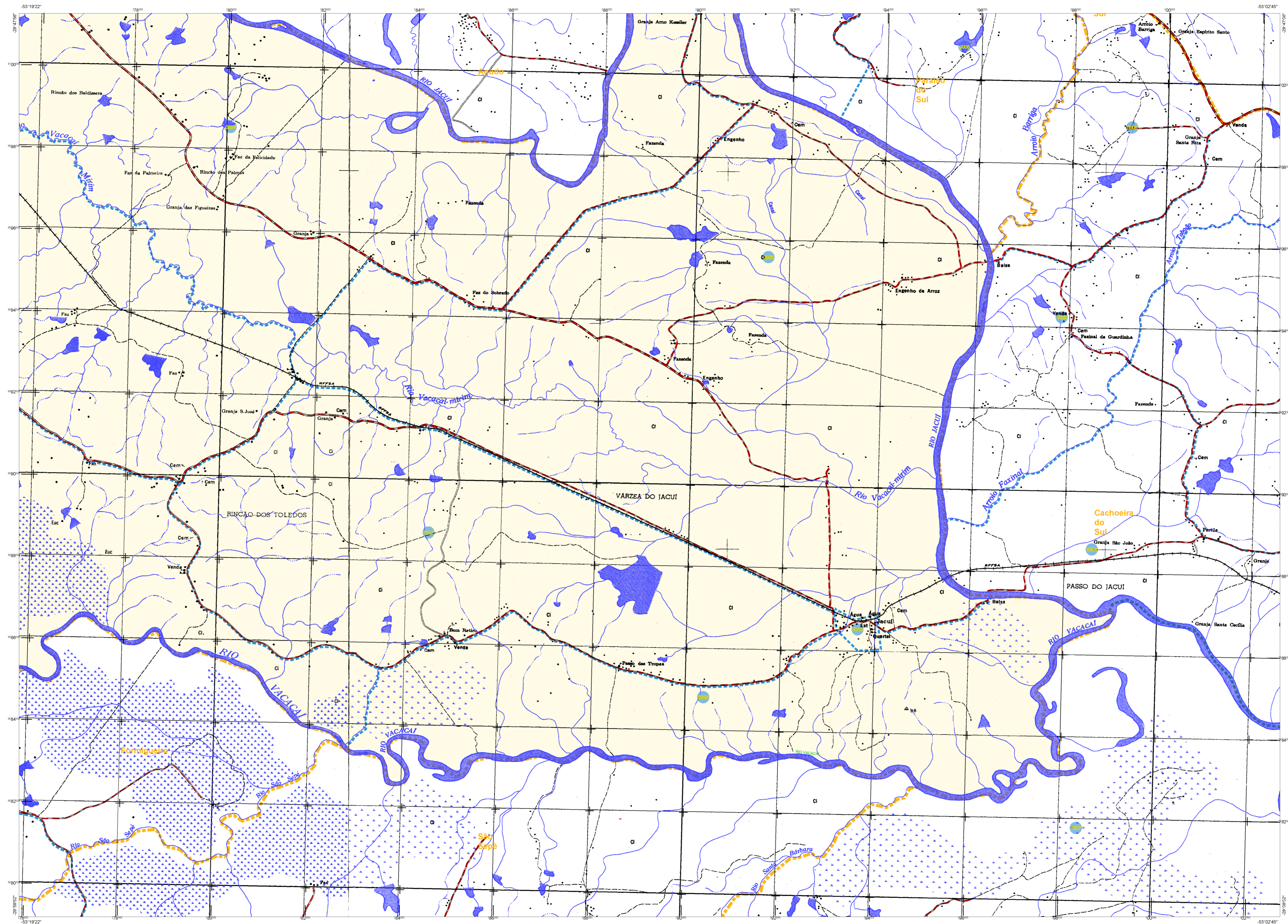
Restinga Seca - RS

ASPECTOS FÍSICOS

Região	CENTRO OCCIDENTAL RIO-GRANDENSE	
Mesorregião	RESTINGA SECA	
Município de Sede	Área	
Latitude	-29.813	E 270474.19
Longitude	-53.375	W 665505.09
Altitude	51	

IMPLEMENTAÇÃO

Coordenação Geral	CC-04
Coordenação Técnica	CC-05
Coordenação de Estrutura Terrestre	CC-06
Coordenação de Estrutura Aérea	CC-07
Coordenação de Estrutura de Dados	CC-08
Coordenação de Estrutura de Imagem	CC-09
Coordenação de Estrutura de Informação	CC-10



ELEMENTOS PLANIMÉTRICOS

CONVENÇÕES CARTOGRÁFICAS

ELEMENTOS ALTIMÉTRICOS

ELEMENTOS DE HIDROGRAFIA

ATUALIZAÇÕES CARTOGRÁFICAS

COR MAGENTA - Levantamento por GPS e/ou imagens de Satélites
COR VERDE - Levantamento por sensor cartográfico

Convenções Temáticas

Limites: Distrital	Sub-Distrital	Setor Censitário
Identificação: Dst	Sub-Dst	Sector Rural
Identificação: Dst	Sub-Dst	Sector Urbano
Identificação: Dst	Sub-Dst	Agglomerado Rural

LIMITES

informacional
municipal
intermunicipal
áreas especiais

OBS: Os limites provenientes das fontes acima representadas na cor verde estão desatualizados e devem ser desconsiderados

MAPA MUNICIPAL ESTATÍSTICO

Escala: 1 : 50.000

Ministério do Planejamento, Orçamento e Gestão
IBGE - Instituto Brasileiro de Geografia e Estatística

Divisão Político-Administrativa

UF	MUNICÍPIO	NOME
RS	RESTINGA SECA	RESTINGA SECA

Localização do município no Mapeamento Sistemático

Articulação das Partes do Mapa

Localização no Estado

Fonte: Mapa Índice do Brasil - IBGE

CRONOLOGIA

MALHA TERRITORIAL	2010
EDIÇÃO	7/8/2011
REVISÃO TÉCNICA	Consultar Metadados

Restinga Seca - RS

ASPECTOS FÍSICOS

Restinga Seca - RS
CENTRO OCIDENTAL RIO-GRANDENSE
RESTINGA SECA

Município de Referência	Área
Latitude: -29.813	E: 074.074.19
Longitude: -53.375	W: 665503.09

IMPLEMENTAÇÃO

Coordenação Geral	CCAR
Coordenação Técnica	CEFE
Coordenação de Estrutura Territorial	CEFE
Unidades Executoras	IBGE
Elaboração	CEFE
Centro de Documentação e Disseminação de Informação	CEFE

