

ELEMENTOS PLANIMÉTRICOS

Edificações
Igreja, Sacada, Mira
Moinho de vento, Moinho de água
Campo de emergência, Parol
Localidades
Linha transmissora de energia, Cerca
Linha telefônica
Rodovias
auto-estrada
pavimentada
sem pavimentação
sem pavimentação
caminho carroçável
trilho, caminho e picada
perfil de estrada, federal, estadual
Ferroviária
bóia briga
bóia escura

ELEMENTOS ALTIMÉTRICOS

Relevé trigonométrico, Referência de nível
Ponto astronômico, Ponto barométrico
Cota comprovada
Superfície deformada, Área
Elevação

ELEMENTOS DE HIDROGRAFIA

Curso d'água intermitente
Lago ou lagoa intermitente
Terreno sujeito a inundação, Salina
Brimpa ou pântano
Flecha (água), Nascente
Rápidos e cachoeiras grandes
Rápidos e cachoeiras
Rocha submersa e a descoberto
Moine e represa, terra e alvenaria
Arrecifo, No seco ou de alívio
Recife rochoso

ATUALIZAÇÕES CARTOGRÁFICAS
COR MAGENTA - Levantamento por GPS e/ou imagens de Satélites
COR VERDE - Levantamento apoiado em cartografia cartográfica

CONVENÇÕES CARTOGRÁFICAS

Convenções Temáticas

Limites: Distrital, Sub-Distrital, Setor Censitário

Identificação: Distrito, Sub-Distrito, Setor Rural, Setor Urbano, Aglomerado Rural

LIMITES
Informacional, Interdistrital, Interdistrital, Áreas especiais

OBS: Os limites provenientes das fontes referidas não são garantidos e devem ser desconsiderados na sua prática, sendo desatualizados e devem ser desconsiderados.

MAPA MUNICIPAL ESTATÍSTICO

Escala: 1 : 50,000

Ministério do Planejamento, Orçamento e Gestão
IBGE - INSTITUTO BRASILEIRO DE GEOGRAFIA E ESTATÍSTICA
Rua de Janeiro, 1.211 - CEP 21.141-011
Rio de Janeiro, RJ

Divisão Político-Administrativa		NOME	
UF	MUNICÍPIO	UF	MUNICÍPIO
RS	ROQUE GONZALES	RS	ROQUE GONZALES
RS	ROQUE GONZALES	RS	ROQUE GONZALES
RS	ROQUE GONZALES	RS	ROQUE GONZALES

Localização do município no Mapeamento Sistemático

Articulação das Partes do Mapa

Localização no Estado

Fonte: Mapa Índice do Brasil - IBGE

CRONOLOGIA

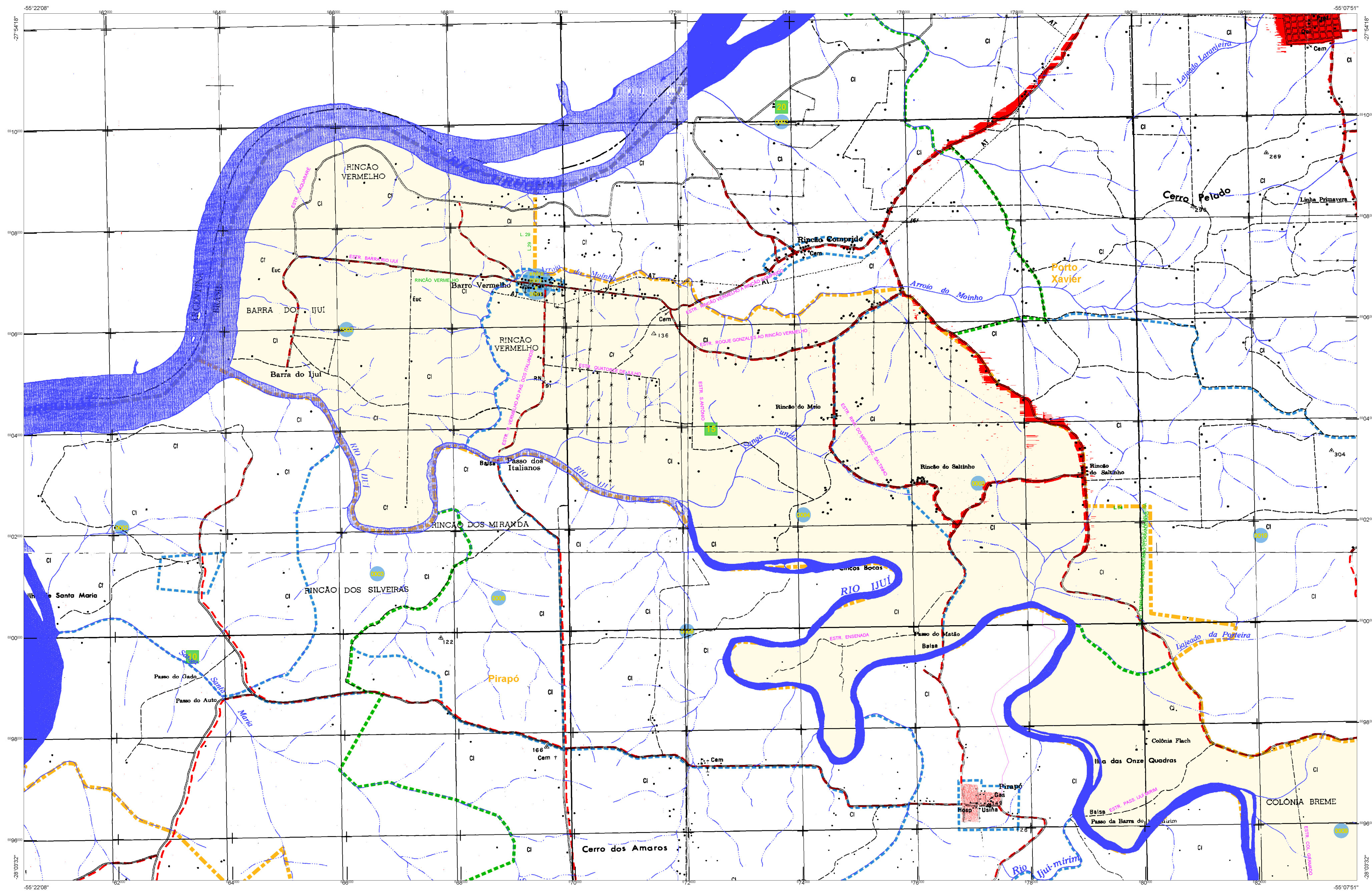
MALHA TERRITORIAL	2010
EDIÇÃO	7/23/2011
Atualização de dados	Consultar Metadados

ASPECTOS FÍSICOS	
Identificação	NOROESTE RIO-GRANDENSE
Identificação	CERRO LARGO
Área da Sede	Área
Latitude	-28 131 E 68375 59
Longitude	-55 005 W 686700 11 57

IMPLEMENTAÇÃO	
Coordenação Geral	CCAR
Coordenação Técnica	CEFE
Coordenação de Estrutura Territorial	CEFE
Unidades Produtoras	Unidades Produtoras do IBGE
Elaboração	Unidades Produtoras do IBGE
Centro de Documentação e Disseminação de Informação	CCDI

ASPECTOS FÍSICOS	
Identificação	NOROESTE RIO-GRANDENSE
Identificação	CERRO LARGO
Área da Sede	Área
Latitude	-28 131 E 68375 59
Longitude	-55 005 W 686700 11 57

IMPLEMENTAÇÃO	
Coordenação Geral	CCAR
Coordenação Técnica	CEFE
Coordenação de Estrutura Territorial	CEFE
Unidades Produtoras	Unidades Produtoras do IBGE
Elaboração	Unidades Produtoras do IBGE
Centro de Documentação e Disseminação de Informação	CCDI



ELEMENTOS PLANIMÉTRICOS

CONVENÇÕES CARTOGRÁFICAS

ELEMENTOS ALTIMÉTRICOS

ELEMENTOS DE HIDROGRAFIA

ATUALIZAÇÕES CARTOGRÁFICAS

Convenções Temáticas

LIMITES

Obs: Os limites provenientes das fontes referidas não são obrigatoriamente atualizados e devem ser desconsiderados.

MAPA MUNICIPAL ESTATÍSTICO

Escala: 1:50.000

MINISTÉRIO DO PLANEJAMENTO, ORÇAMENTO E GESTÃO

IBGE

Divisão Político-Administrativa		NOME	
UF	MUNICÍPIO	UF	MUNICÍPIO
RS	ROQUE GONZALES	RS	ROQUE GONZALES
RS	ROQUE GONZALES	RS	ROQUE GONZALES
RS	ROQUE GONZALES	RS	ROQUE GONZALES

Localização do município no Mapeamento Sistemático

Articulação dos Partes do Mapa

Localização no Estado

CRONOLOGIA

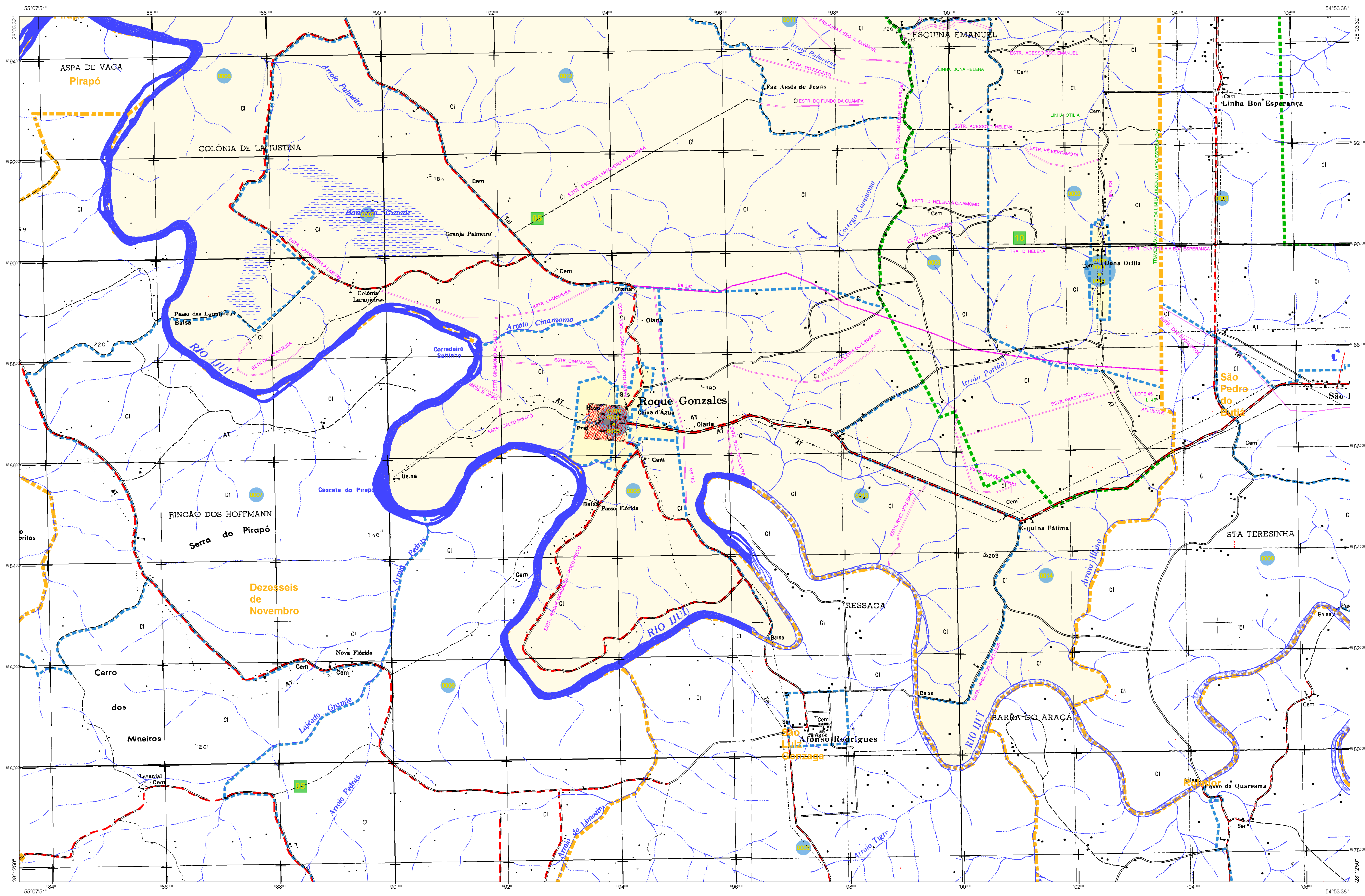
MALHA TERRITORIAL	2010
EDICÃO	7/23/2011
ÚLTIMA ATUALIZAÇÃO	Consultar Metadados

Roque Gonzales - RS

ASPECTOS FÍSICOS

ASPECTOS SOCIAIS

IMPLEMENTAÇÃO



ELEMENTOS PLANIMÉTRICOS

Edificações
Igreja, Capela, Mina
Moinho de vento, Moinho de água
Campo de emergência, Parol
Localidades
Linha transmissora de energia, Cerca
Linha telefônica
Rodovias
auto-estrada
pavimentada
sem pavimentação
caminho carroçável
trilho, caminho e picada
perfil de estrada, federal, estadual
Ferroviária
bóia briga
bóia escura

ELEMENTOS ALTIMÉTRICOS

Revo. trigonométrico, Referência de nível
Ponto astronômico, Ponto barométrico
Cota comprovada
Superfície deformada, Área

ELEMENTOS DE HIDROGRAFIA

Curso d'água intermitente
Lago ou lagoa intermitente
Terreno sujeito a inundação, Salina
Brimbo ou pântano
Flecha (água), Nascente
Rápido e cachoeira grandes
Rápido e cachoeira
Rocha submersa e a descoberto
Moine e represa, terra e alvenaria
Ancoradouro, No seco ou de alívio
Recife rochoso

ATUALIZAÇÕES CARTOGRÁFICAS

COR MAGENTA - Levantamento por GPS e/ou imagens de Satélites
COR VERDE - Levantamento apoiado em cartografia cartográfica

CONVENÇÕES CARTOGRÁFICAS

Convenções Temáticas

Limites: Distrital	Sub-Distrital	Sector Censitário
Identificação: Distrito	Sub-Distrito	Sector Urbano
Identificação: Sector Rural	Agglomerado Rural	

LIMITES

Informacional
intermunicipal
intermunicipal
áreas especiais

OBS: Os limites provenientes das fontes citadas, representados na cor verde estão desatualizados e devem ser desconsiderados

MAPA MUNICIPAL ESTATÍSTICO

Escala: 1 : 50.000

Ministério do Planejamento, Orçamento e Gestão
IBGE - INSTITUTO BRASILEIRO DE GEOGRAFIA E ESTATÍSTICA

Divisão Político-Administrativa

UF	MUNICÍPIO	CELEBRADO	DATA	NOME
RS	ROQUE GONZALES	1988	1988	ROQUE GONZALES
RS	ROQUE GONZALES	1988	1988	ROQUE GONZALES
RS	ROQUE GONZALES	1988	1988	ROQUE GONZALES

Localização do município no Mapeamento Sistemático

Articulação dos Partes do Mapa

Localização no Estado

Fonte: Mapa Índice do Brasil - IBGE

CRONOLOGIA

MALHA TERRITORIAL	2010
EDIÇÃO	7/23/2011
Atualização e Análise	Consultar Metadados

Roque Gonzales - RS

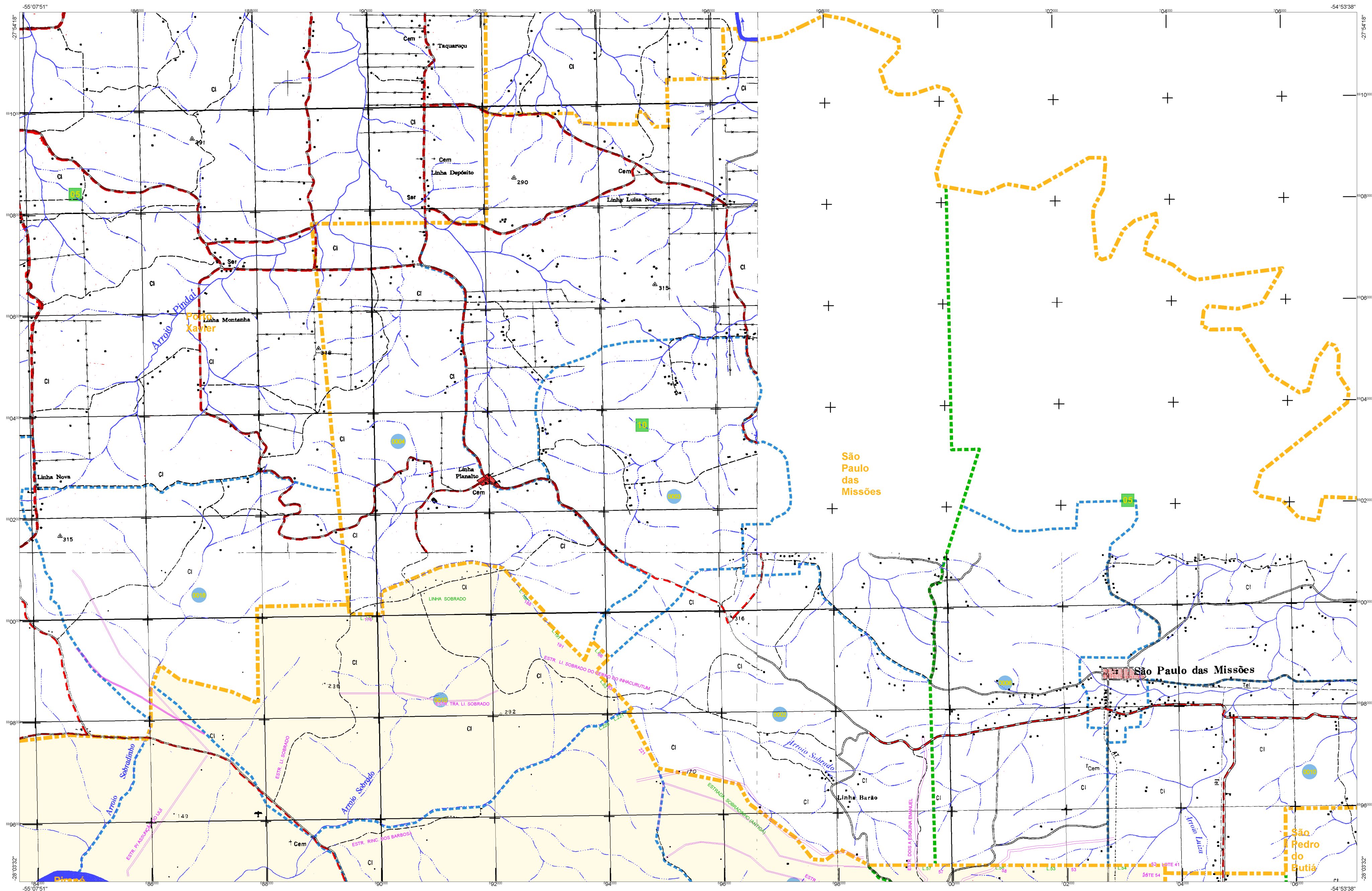
ASPECTOS FÍSICOS

Região: NOROESTE RIO-GRANDENSE
Mesorregião: CERRADO LARGO

Município de Roque Gonzales	Área
LatITUDE -28 131	E 683875 59
Longitude -55 008	W 686300 11
	57

IMPLEMENTAÇÃO

Coordenação Geral	CC-04
Coordenação de Cartografia	CC-04
Coordenação Técnica	CC-04
Coordenação de Estatística Territorial	CC-04
Unidades Produtoras	CC-04
Unidades Executoras do IBGE	CC-04
Elaboração	CC-04
Centro de Documentação e Disseminação de Informação	CC-04



ELEMENTOS PLANIMÉTRICOS

Edificações

- Igreja, Capela, Mina
- Moinho de vento, Moinho de água
- Campo de emergência, Paróquia
- Localidade
- Linha transmissora de energia, Cerca
- Linha telefônica
- Rodovias: auto-estrada, pavimentada, sem pavimentação, sem pavimentação, caminho carroçável, trilha, caminho e picada, pedregal de estrada, federal, estadual
- Ferrovias: bitola larga, bitola estreita

CONVENÇÕES CARTOGRÁFICAS

ATUALIZAÇÕES CARTOGRÁFICAS

COR MAGENTA - Levantamento por GPS e/ou imagens de Satélites
COR VERDE - Levantamento a partir de cartografia cartográfica

ELEMENTOS ALTIMÉTRICOS

- Rede trigonométrica, Referência de nível
- Ponto astronômico, Ponto barométrico
- Cota comprovada
- Superfície deformada, Área

ELEMENTOS DE HIDROGRAFIA

- Curso d'água intermitente
- Lago ou água intermitente
- Terrão sujeito a inundação, Salina
- Brinço ou pântano
- Floça (água), Nascente
- Raptores e catraças grandes
- Raptores e catraças
- Rocha submersa e a descoberto
- Molhe e represa, terra e alvenaria
- Arcoaberto, No seco ou de alívio
- Recife rochoso

Convenções Temáticas

Límites: Distrito	Sub-Distrito	Setor Censitário
Identificação: Distrito	Sub-Distrito	Setor Urbano
Setor Rural	Agglomerado Rural	

LIMITES

- Informacional: municipal, intermunicipal, áreas especiais

OBS: Os limites provenientes das fontes referidas não são garantidos e devem ser desconsiderados na sua totalidade.

MAPA MUNICIPAL ESTATÍSTICO

Escala: 1 : 50.000

Instituto de Cartografia Geográfica do IBGE - ICGE/IBGE
Coordenadas Geográficas em UTM - SAD 83
Origem das coordenadas UTM: Equador e Meridiano 149° 00' 00"
Alturas em contornos de 10, 50 e 100 m respectivamente
Este mapa foi elaborado a partir de dados levantados por técnicos do IBGE, com o auxílio de dados de fontes externas, sendo que a responsabilidade pela precisão dos dados é dos autores dos levantamentos.
Este mapa foi elaborado a partir de dados levantados por técnicos do IBGE, com o auxílio de dados de fontes externas, sendo que a responsabilidade pela precisão dos dados é dos autores dos levantamentos.
MINISTÉRIO DO PLANEJAMENTO, ORÇAMENTO E GESTÃO
INSTITUTO BRASILEIRO DE GEOGRAFIA E ESTATÍSTICA
Av. das Nações Unidas, s/n - Bloco 10 - Brasília, DF - CEP: 70150-900

Divisão Público-Administrativa		NOME	
UF	MUNICÍPIO	UF	MUNICÍPIO
RS	ROQUE GONZALES	RS	ROQUE GONZALES

Localização do município no Mapeamento Sistemático

Articulação das Partes do Mapa

Localização no Estado

Fonte: Mapa Índice do Brasil - IBGE

CRONOLOGIA

MALHA TERRITORIAL	2010
EDIÇÃO	7/23/2011
REVISÃO	Consultar Metadados

Roque Gonzales - RS

ASPECTOS FÍSICOS

Região: NOROESTE RIO-GRANDENSE
Município: ROQUE GONZALES
Área da Sede: Área
Coordenadas Geográficas: Lat/Lon

Latitude	-28.131	Longitude	-54.008
Latitude	E 683875.59	Longitude	U 686700.11
Altitude	57		

IMPLEMENTAÇÃO

Coordenação Geral	CCAR
Coordenação de Cartografia	
Coordenação de Estatística Territorial	CETE
Coordenação de Planejamento	
Coordenação de Estatística do IBGE	
Coordenação de Estatística do IBGE	
Coordenação de Estatística do IBGE	
Coordenação de Estatística do IBGE	
Coordenação de Estatística do IBGE	