

ELEMENTOS PLANIMÉTRICOS

CONVENÇÕES CARTOGRÁFICAS

ELEMENTOS ALTIMÉTRICOS

ELEMENTOS DE HIDROGRAFIA

ATUALIZAÇÕES CARTOGRÁFICAS

OSR MAGENTA - Levantamento por GPS, não imagem de Satélite
COR VERDE - Levantamento por GPS, não imagem de Satélite

Convenções Temáticas

Distrito	Sub-Distrito	Serviço Especial	Serviço Urbano
[Green Box]	[Yellow Box]	[Blue Box]	[Orange Box]

LIMITES

- internacional
- intermunicipal
- áreas especiais

OSR: Os limites provenientes das folhas "mapas" representadas na cor verde estão desatualizados e devem ser desconsiderados.

MAPA MUNICIPAL ESTATÍSTICO

Escala: 1 : 50.000

Sistema de Coordenadas Geográficas em Latitudes e Longitudes: UTM, Datum: SIRGAS 2011, Proj. Transverso Universal, Escala: 630.957,373, Fuso Horário: -04:00:00, Proj. 4316451

Este produto integra a cadeia de mapas municipais produzida pelo Instituto Brasileiro de Geografia e Estatística (IBGE) e serve, em conjunto com os dados de Geoprocessamento disponibilizados pelo IBGE, para a produção de mapas e informações geográficas e estatísticas de interesse da população e da administração pública.

MINISTÉRIO DO PLANEJAMENTO, ORÇAMENTO E GESTÃO
SECRETARIA DE POLÍTICA DE GESTÃO TERRITORIAL
DIRETORIA DE GEODINÂMICA, GESTÃO E GESTÃO DE RECURSOS HUMANOS

GEODINÂMICA	PROJEÇÃO	NOME
4316451	PROJEÇÃO UTM	PROJEÇÃO UTM
4316451	PROJEÇÃO UTM	PROJEÇÃO UTM
4316451	PROJEÇÃO UTM	PROJEÇÃO UTM
4316451	PROJEÇÃO UTM	PROJEÇÃO UTM
4316451	PROJEÇÃO UTM	PROJEÇÃO UTM

Localização do município no Mapeamento Sistemático

Articulação das Partes do Mapa

Localização no Estado

Fonte: Mapa Índice do Brasil - IBGE

CRONOLOGIA

ANOS	EDIÇÃO
2010	07/23/2011

Consultar Metadados

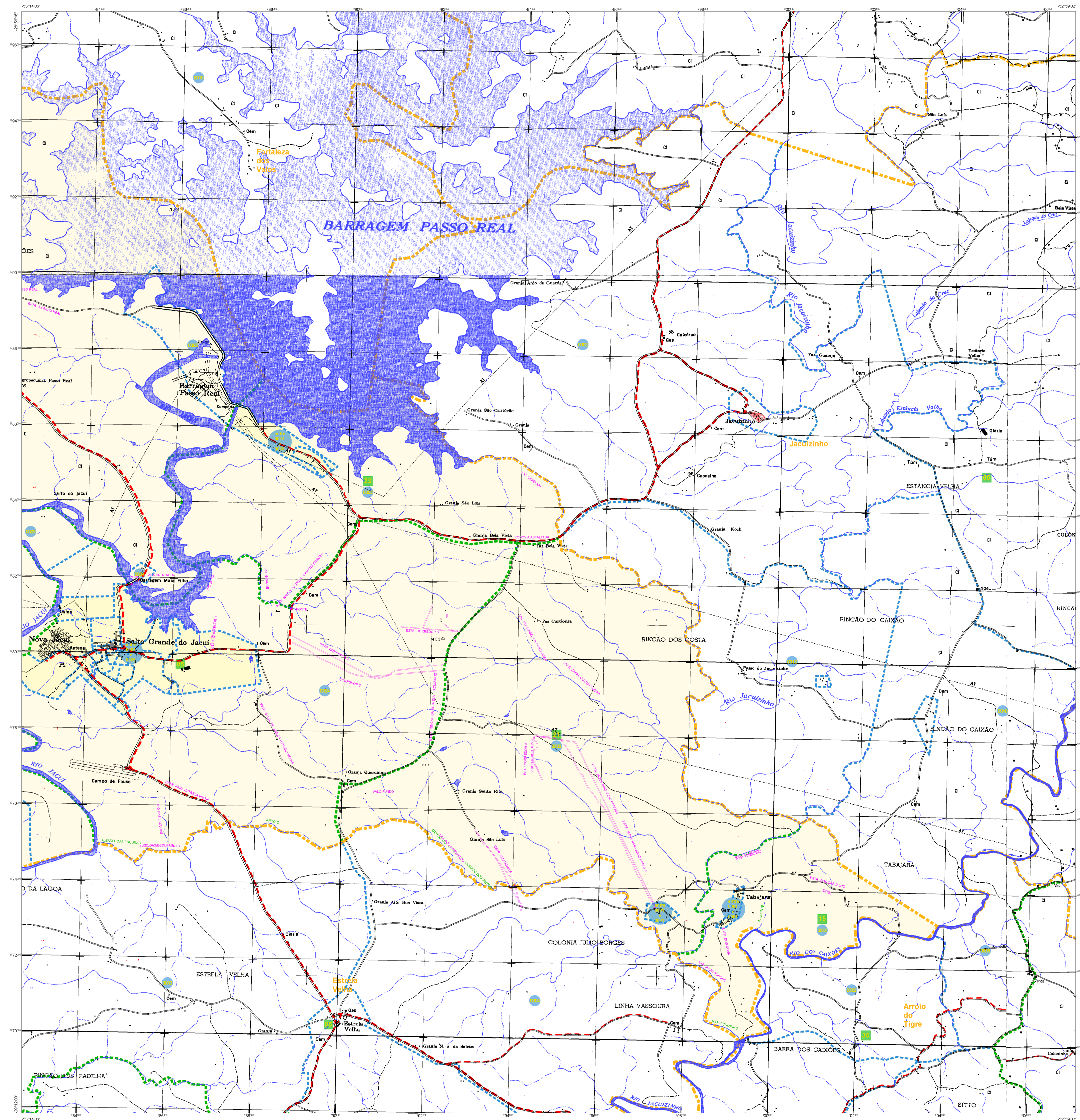
Salto do Jacuí - RS

ASPECTOS FÍSICOS

Região: NOROESTE RIO-GRANDENSE
Município: CRUZ ALTA
Altitude da Sede: 28407,54 m
Coordenadas Geográficas: Longitude: -53,213; Latitude: -29,086

IDENTIFICAÇÃO

COORDENADAS	COORDENADAS
Coordenada Horizontal	COORDENADAS
Coordenada Vertical	COORDENADAS
Coordenada Horizontal	COORDENADAS
Coordenada Vertical	COORDENADAS



ELEMENTOS PLANIMÉTRICOS

CONVENÇÕES CARTOGRÁFICAS

ELEMENTOS ALTIMÉTRICOS

ELEMENTOS DE HIDROGRAFIA

ATUALIZAÇÕES CARTOGRÁFICAS

COR MAGENTA - Lançamento em 01/01/2011
COR VERDE - Lançamento em 01/01/2011

CONVENÇÕES TEMÁTICAS

Identificação

LIMITES

Áreas especiais

OBS: Os limites provenientes das tabelas "realidade" representadas na cor verde foram atualizados e devem ser desconsiderados.

MAPA MUNICIPAL ESTATÍSTICO

Escala: 1 : 50.000

Sistema de Coordenadas Geográficas em UTM (Proj. UTM 2000)
Coordenadas Planas: Mercator Universal UTM
Quilômetros por Grau: 60.000 metros
Escala: 1:50.000

Este produto integra a cadeia de mapas municipais produzida pelo IBGE em parceria com os municípios, com o objetivo de fornecer informações geográficas e estatísticas para o planejamento e a gestão municipal.

MINISTÉRIO DO PLANEJAMENTO, ORÇAMENTO E GESTÃO
COORDENADORIA GERAL DE Mapeamento e Estatística
DIRETORIA DE GEOGRAFIA, Mapeamento e Estatística
BRASÍLIA, 18/11/2011. Página 1 de 1
Mapa em escala de 1:50.000

CELEBRIDADE	DATA	NOME
1	01/01/2011	BRASÍLIA
2	01/01/2011	BRASÍLIA
3	01/01/2011	BRASÍLIA
4	01/01/2011	BRASÍLIA
5	01/01/2011	BRASÍLIA
6	01/01/2011	BRASÍLIA
7	01/01/2011	BRASÍLIA
8	01/01/2011	BRASÍLIA
9	01/01/2011	BRASÍLIA
10	01/01/2011	BRASÍLIA

Salto do Jacuí - RS

ASPECTOS FÍSICOS

Relevação: NOROESTE RIO-GRANDENSE
Município: CRUZ ALTA
Área: 28.407,54 km²
Latitude: -29,086
Longitude: -53,213

LOCALIZAÇÃO

Localização do município no Mapeamento Sistemático
Atuação das Partes do Mapa
Localização no Estado

CRONOLOGIA

EDIÇÃO	DATA
07/23/2011	2010

Consultar Metadados