

ELEMENTOS PLANIMÉTRICOS

- Edifícios
- Igreja, Escola, Mina
- Molho de vento, Muro de água
- Campo de emergência, Farol
- Localidade
- Linha transmissora de energia, Cerca
- Linha telefônica
- Rodovias
- auto-estrada
- pavimentada
- sem pavimentação
- sem pavimentação
- caminho carroçável
- trilho, caminho e pedça
- prefeio de estrada, federal, estadual
- Ferrovias
- bitola larga
- bitola estreita

CONVENÇÕES CARTOGRÁFICAS

- ELEMENTOS ALTIMÉTRICOS**
- Ponto topográfico, Referência de nível
- Ponto astronômico, Ponto barométrico
- Cota comprovada
- Superfície deformada, Área
- ELEMENTOS DE HIDROGRAFIA**
- Curso d'água intermitente
- Lago ou lagoa intermitente
- Terrão sujeito a inundação
- Saiba
- Saiba ou charqueiro
- Poço (água), Nascente
- Rápidos e cachoeiras grandes
- Rápidos e cachoeiras pequenas
- Rápidos e cachoeiras
- Rocha submersa e a descoberto
- Molhe e represa, Toca e alvenaria
- Arco de pedra, Rio seco ou de alívio
- Recife rochoso

CONVENÇÕES TEMÁTICAS

- Limites: Distrital, Sub-Distrital, Setor Censitário
- Identificação: Distrito, Sub-Distrito, Setor Rural, Setor Urbano Aglomerado Rural

LIMITES

- internacional
- interestadual
- intermunicipal
- áreas especiais

MAPA MUNICIPAL ESTATÍSTICO

Escala: 1:50.000

Sistema de Coordenadas Geográficas em Latitudes/Longitudes: BR200423000

Coordenadas Plano-Cartesianas em UTM: SAC 2000

Origem da projeção: UTM Equador Meridiano = 49° (GEO_MC)

Projeção em coordenadas de 10 000 x 500 metros quadrados

Este produto foi elaborado a partir de dados geográficos e estatísticos produzidos pelo IBGE, com o apoio da Prefeitura Municipal de Santa Bárbara do Sul, RS, e com a colaboração de diversos técnicos, sob a supervisão do IBGE.

MINISTÉRIO DO PLANEJAMENTO, ORÇAMENTO E GESTÃO

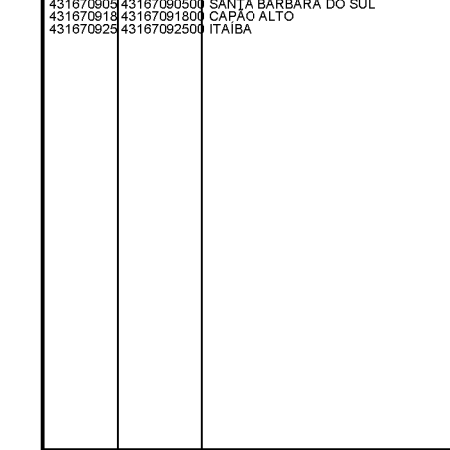
INSTITUTO BRASILEIRO DE GEOGRAFIA E ESTATÍSTICA

DIRETORIA DE GEODÉSIA, AERONÁUTICA E ORÇAMENTO

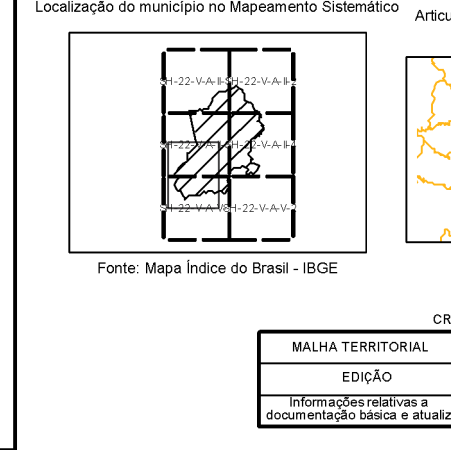
AV. Brasil, 15.571 - Fone: 011 3241.1001

Site: www.ibge.gov.br

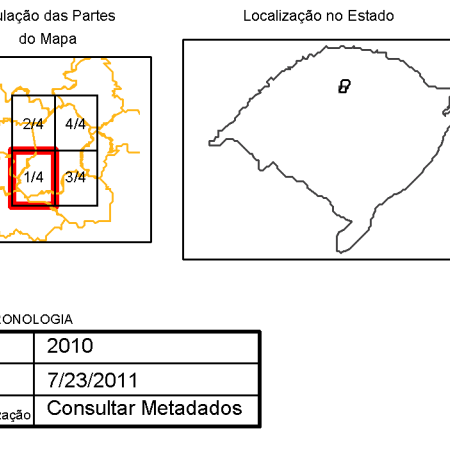
Localização do município no Mapeamento Sistemático



Articulação das Partes do Mapa



Localização no Estado



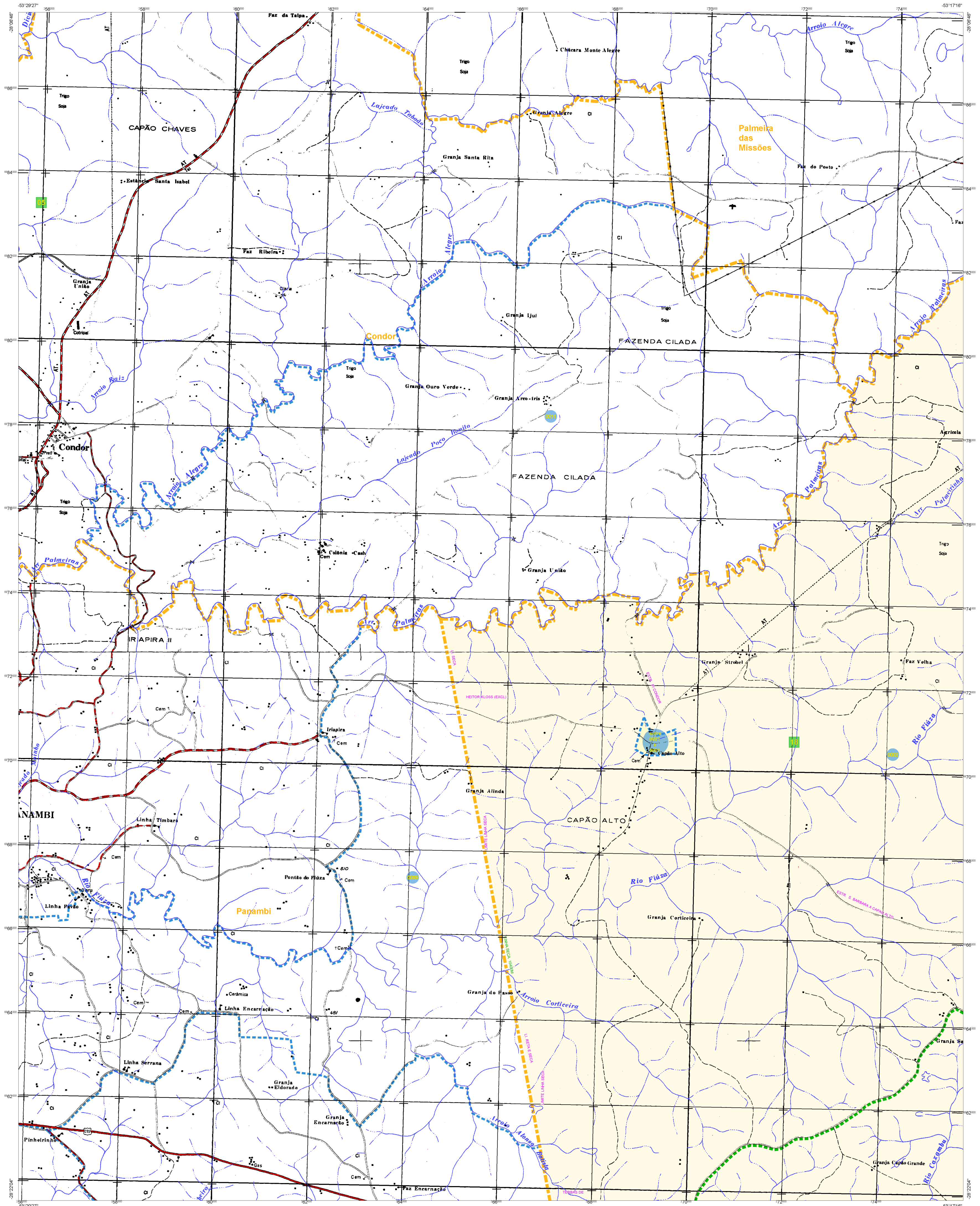
Santa Bárbara do Sul - RS

ASPECTOS FÍSICOS	
Região: RIO-GRANDENSE	
Município: CRUZ ALTA	
Altitude da Sede: 450m	
Coordenadas Geográficas: S 28° 35' 00" e W 52° 24' 00"	
Coordenadas Planimétricas: E 299771,75 e N 6861076,41	
ESCALA: 1:50.000	
PROJEÇÃO: UTM	
PROJEÇÃO DE COORDENADAS: SAC	
PROJEÇÃO DE COORDENADAS PLANIMÉTRICAS: SAC	
PROJEÇÃO DE COORDENADAS ALTIMÉTRICAS: SAC	
PROJEÇÃO DE COORDENADAS GEODÉSICAS: SAC	
PROJEÇÃO DE COORDENADAS GEODÉSICAS PLANIMÉTRICAS: SAC	
PROJEÇÃO DE COORDENADAS GEODÉSICAS ALTIMÉTRICAS: SAC	
PROJEÇÃO DE COORDENADAS GEODÉSICAS PLANIMÉTRICAS ALTIMÉTRICAS: SAC	

Obs: Os limites provenientes das fontes raster, representados na cor verde, foram atualizados a partir de imagens de satélite.

Obs: Os limites provenientes das fontes vetor, representados na cor magenta, foram atualizados a partir de imagens de satélite.

Obs: Os limites provenientes das fontes vetor, representados na cor verde, foram atualizados a partir de imagens de satélite.



ELEMENTOS PLANIMÉTRICOS **CONVENÇÕES CARTOGRÁFICAS**

ELEMENTOS PLANIMÉTRICOS

Edifícios: Igreja, Escola, Mina, Molino de vento, Moinho de água, Campo de emergência, Farol, Localidade.

Linha transmissora de energia: Cerca, Linha telefônica.

Rodovias: auto-estrada, pavimentada, sem pavimentação, sem pavimentação, caminho carroçável, pista, caminho e pista, trecho de estrada, federal, estadual.

Ferrovias: bitola larga, bitola estreita.

CONVENÇÕES CARTOGRÁFICAS

COR MAGENTA - Localização por GPS e/ou Imagens de Satélites
COR VERDE - Lançamento aproximado sem comprovação cartográfica

ELEMENTOS ALTIMÉTRICOS

Ponto topográfico: Referência de nível, Ponto astronômico, Ponto barométrico, Cota comprovada, Superfície deformada, Área.

ELEMENTOS DE HIDROGRAFIA

Curso d'água intermitente, Lago ou lagoa intermitente, Terreno sujeito a inundação, Salto, Sapo ou catapulta, Poço (água), Nascente, Rápidos e cachoeiras grandes, Rápidos e cachoeiras pequenas, Rocha submersa e a descoberto, Matas e represas: terra e alvenaria, Ancoradouro, Rio seco ou de aluvião, Recife rochoso.

MAPA MUNICIPAL ESTATÍSTICO

Escala: 1:50.000

Sistema de Coordenadas Geográficas em Latitudes/Longitudes: BR2023000
Coordenadas Plano-Fatorizadas em UTM: SAG 50
Origem de coordenadas: UTM Equador Meridional - WGS (GEO_MG)
Projeção em coordenadas de 10.000 x 500 metros quadrados.

Este produto foi elaborado a partir de dados cartográficos produzidos pelo IBGE, com o apoio de parcerias com o Instituto Brasileiro de Geografia e Estatística (IBGE) e com o apoio de parcerias com o Instituto Brasileiro de Geografia e Estatística (IBGE).

MINISTÉRIO DO PLANEJAMENTO, ORÇAMENTO E GESTÃO
INSTITUTO BRASILEIRO DE GEOGRAFIA E ESTATÍSTICA
DIRETORIA DE GEOGRAFIA, ORÇAMENTO E GESTÃO DE RECURSOS HUMANOS
AV. Brasil, 15.571 - Favela de Lacerda
Rio de Janeiro - RJ 21.141-001

CECÓDIGO	NOME
4316709	SANTA BÁRBARA DO SUL
43167090001	Setor Urbano
43167090002	Setor Rural
43167090003	Setor Urbano-Agrícola

Localização do município no Mapeamento Sistemático

Articulação das Partes do Mapa

Localização no Estado

Fonte: Mapa Índice do Brasil - IBGE

CRONOLOGIA

MALHA TERRITORIAL	2010
EDIÇÃO	7/23/2011
Atualização de dados e documentação	Consultar Metadados

Santa Bárbara do Sul - RS

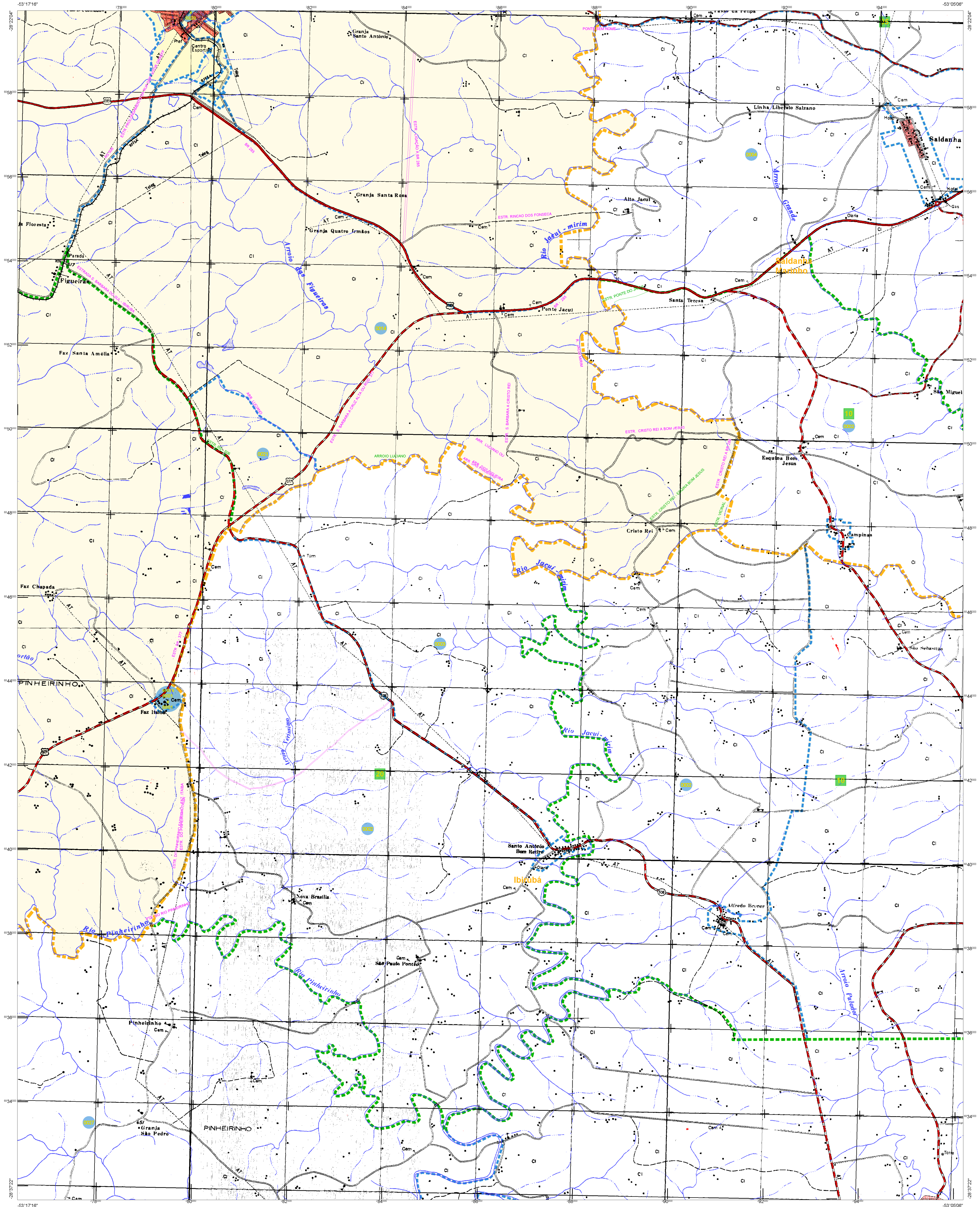
ASPECTOS FÍSICOS

Região: SUL
Município: SANTA BÁRBARA DO SUL
UF: RS
Município: SANTA BÁRBARA DO SUL

Altitude da Sede: 247 m
Latitude: -28,355 S
Longitude: -52,247 W

IMPLEMENTAÇÃO

Coordenação Técnica: Coordenação de Cartografia
Coordenação de Estatística Territorial: CEST
Elaboração: Instituto Brasileiro de Geografia e Estatística (IBGE)
Elaboração: Instituto Brasileiro de Geografia e Estatística (IBGE)



ELEMENTOS PLANIMÉTRICOS

- Edifícios
- Igreja, Escola, Mina
- Moinho de vento, Moinho de água
- Campo de emergência, Farol
- Localidade
- Linha transmissora de energia, Cerca
- Linha telefônica
- Rodovias
- auto-estrada
- pavimentada
- sem pavimentação
- sem pavimentação
- caminho carroçável
- trilho, caminho e picada
- prefeio de estrada, federal, estadual
- Ferrovias
- bitola larga
- bitola estreita

CONVENÇÕES CARTOGRÁFICAS

- ELEMENTOS ALTIMÉTRICOS**
- Ponto trigonométrico, Referência de nível
- Ponto altimétrico, Ponto barométrico
- Cota comprorada
- Superfície deformada, Área
- ELEMENTOS DE HIDROGRAFIA**
- Curso d'água intermitente
- Lago ou lagoa intermitente
- Sapo ou alagado
- Terrão sujeito a inundação
- Saiba
- Poço (água), Nascente
- Rapido e cachoeira grandes
- Rapido e cachoeira pequenas
- Rapido e cachoeira médias
- Rocha submersa e a descoberto
- Molhe e represa, Toca e alvenaria
- Ancoradouro, Rio seco ou de alívio
- Recife rochoso

CONVENÇÕES TEMÁTICAS

- Límites: Distrital
- Sub-Distrital
- Setor Censitário
- Identificação
- Distrito
- Sub-Distrito
- Sector Rural
- Sector Urbano
- Agropecuária Rural

LIMITES

- internacional
- interestadual
- intermunicipal
- áreas especiais

MAPA MUNICIPAL ESTATÍSTICO

Escala: 1:50.000

Sistema de Coordenadas Geográficas em Latitudes e Longitudes - BR20042000

Coordenadas Planas - Projéctivas em UTM - SAG 2000

Origem da projeção: 5100000, Equador Meridiano - 100 (GEO_MC)

Projeção em coordenadas de 10 000 x 500 (m) quadrado

Este produto foi elaborado a partir de dados levantados por técnicos do IBGE, com o apoio de técnicos locais, em trabalho realizado em conjunto com o IBGE, com o auxílio de profissionais de diversas áreas, sob supervisão técnica do IBGE, com o apoio de profissionais de diversas áreas, sob supervisão técnica do IBGE.

MINISTÉRIO DO PLANEJAMENTO, ORÇAMENTO E GESTÃO

INSTITUTO BRASILEIRO DE GEOGRAFIA E ESTATÍSTICA

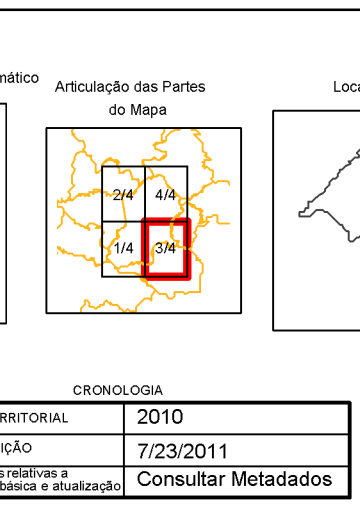
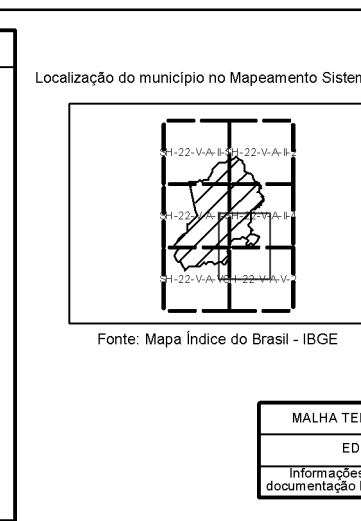
DIRETORIA DE GEODÉSIA, GEOMÁTICA E CARTOGRAFIA

AV. Brasil, 15.571 - Favela de Lacerda

BR 045 - CEP: 20.074-913

Rio de Janeiro - RJ

Geógrafos	Nome
1	ROBERTO DE CARVALHO
2	ROBERTO DE CARVALHO
3	ROBERTO DE CARVALHO
4	ROBERTO DE CARVALHO
5	ROBERTO DE CARVALHO
6	ROBERTO DE CARVALHO
7	ROBERTO DE CARVALHO
8	ROBERTO DE CARVALHO
9	ROBERTO DE CARVALHO
10	ROBERTO DE CARVALHO



Santa Bárbara do Sul - RS

ASPECTOS FÍSICOS

Região: NOROCCIDENTE RIO-GRANDIENSE

Mesorregião: OESTE ALTA

Município: SANTA BÁRBARA DO SUL

Altitude da Sede: 450m

Coordenadas Geográficas: Lat: -28.355 S, Lon: -52.247 W

Coordenadas Planas: E: 510000, N: 6861076,41

IMPLEMENTAÇÃO

Coordenação Técnica: IBGE

Coordenação de Cartografia: IBGE

Coordenação de Tratamento de Dados: IBGE

Elaboração: IBGE

Revisão: IBGE

Diagramação: IBGE

Impressão: IBGE

Fonte: Mapa Índice do Brasil - IBGE

CRONOLOGIA

MAIJA TERRITORIAL: 2010

EDIÇÃO: 7/23/2011

Documentação: Consultar Metadados

