

ELEMENTOS PLANIMÉTRICOS **CONVENÇÕES CARTOGRÁFICAS**

ELEMENTOS PLANIMÉTRICOS

- Edifícios
- Igreja, Escola, Mina
- Moinho de vento, Muro de água
- Campo de emergência, Fator
- Localidade
- Linha transmissora de energia, Cerca
- Linha telefônica
- Rodovias
- auto-estrada
- pavimentada
- sem pavimentação
- caminho carrossável
- trilha, caminho e picada
- prefeio de estrada, federal, estadual
- Ferrovias
- bitola larga
- bitola estreita

ELEMENTOS ALTIMÉTRICOS

- Ponto trigonométrico, Referência de nível
- Ponto astronômico, Ponto barométrico
- Cota comprada
- Superfície deformada, Área

ELEMENTOS DE HIDROGRAFIA

- Curso d'água intermitente
- Lago ou lagoa intermitente
- Terrão sujeito a inundação
- Saiba
- Sapo ou catarata
- Poço (água), Nascente
- Rápido e cachoeira grandes
- Rápidos e cachoeiras pequenas
- Rochas submersas e a descoberto
- Morre e represa, terra e alvenaria
- Arco de pedra, Rio seco ou de alívio
- Recife rochoso

MAPA MUNICIPAL ESTATÍSTICO

Escala: 1:50.000

Sistema de Coordenadas Geográficas em Latitudes/Longitudes - (GEO_G) 2010
 Sistema de Coordenadas Planas - (PROJ) em UTM - (GEO_M) 2010
 Origem de coordenadas: UTM Equador Meridional - (GEO_M) 2010
 Projeção em coordenadas de 10 000 x 600 metros quadrados

Este produto foi elaborado a partir de dados geográficos produzidos a partir de imagens de satélite, com o uso de técnicas de geoprocessamento e cartografia digital. O IBGE não se responsabiliza por danos ou prejuízos decorrentes do uso indevido das informações aqui contidas.

MINISTÉRIO DO PLANEJAMENTO, ORÇAMENTO E GESTÃO
 INSTITUTO BRASILEIRO DE GEOGRAFIA E ESTATÍSTICA
 DIRETORIA DE GEODÉSIA, GEOPROCESSAMENTO E CARTOGRAFIA
 Av. Brasil, 15.071 - Fone: (51) 3411.0101
 Rio de Janeiro - RJ - CEP: 20047-900

Quadro: Partes Administrativas

CEMUNICADO	NOBRE
431697201	ALTO DAS CANAS
431697202	SANGA FUNDA
431697203	PONTA DAS CANAS
431697204	PASSO DO IVO
431697205	CERRO DO OURO
431697206	CERRO DO OURO
431697207	CERRO DO OURO
431697208	CERRO DO OURO
431697209	CERRO DO OURO
431697210	CERRO DO OURO

Localização do município no Mapeamento Sistemático

Articulação das Partes do Mapa

Localização no Estado

Fonte: Mapa Índice do Brasil - IBGE

CRONOLOGIA

MAIJA TERRITORIAL	2010
EDIÇÃO	7/23/2011
TIPOLOGIA DE DADOS	documentação básica e atualizada
Consultar Metadados	

Santa Margarida do Sul - RS

ASPECTOS FÍSICOS

Região: SUDESTE RIO-GRANDENSE

Georreferenciamento: CAMPANHÃ CENTRAL

Altitude da Sede: 400 m

Latitude: -30.339 S Longitude: -54.079 W

IBGE

Implimentação

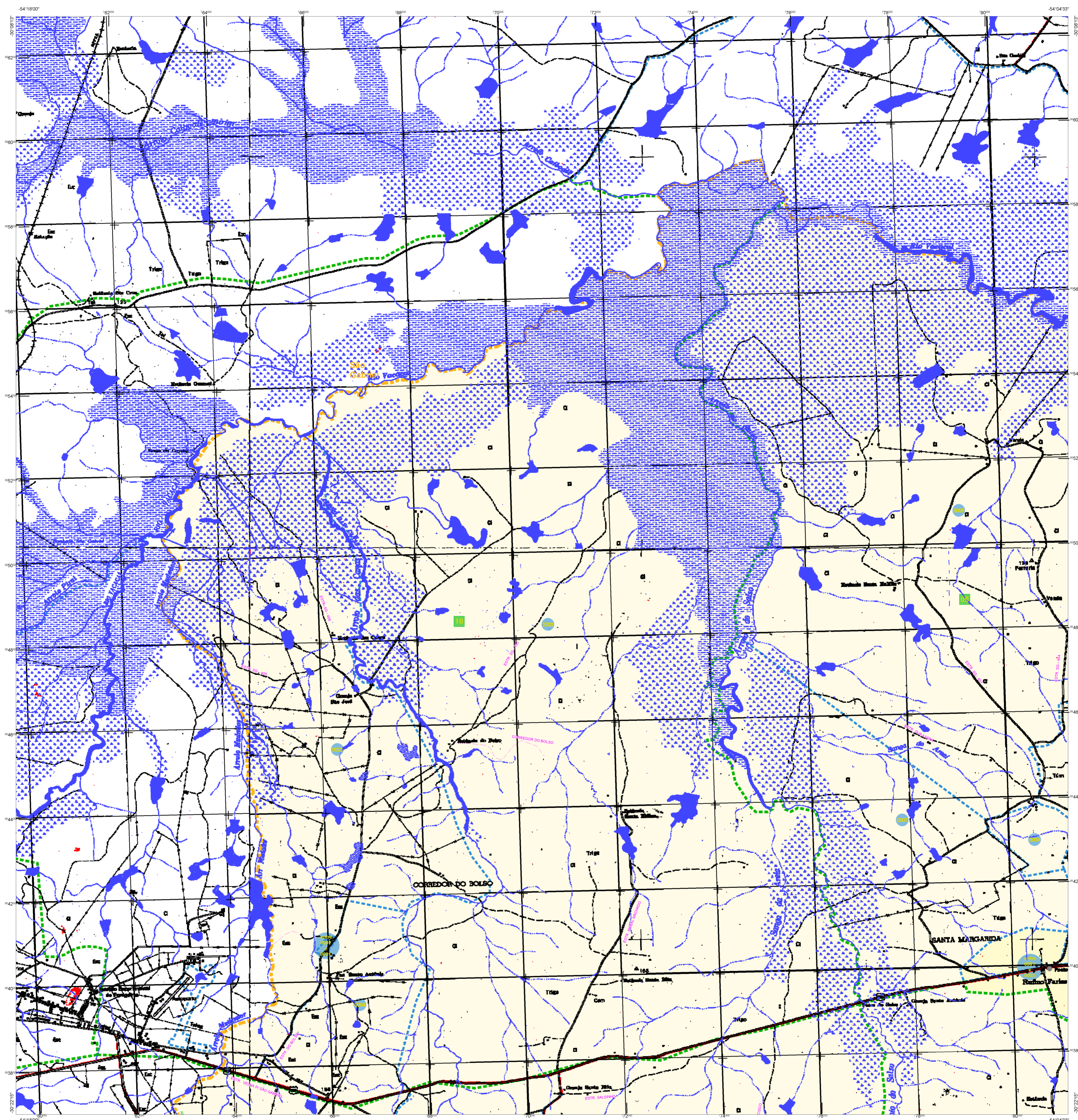
Coordenação Técnica: Coordenação de Cartografia

Coordenação Terceira: Coordenação de Estatísticas Territoriais

Elaboração: Diretoria de Geodésia, Geoprocessamento e Cartografia

Elaboração: Diretoria de Geodésia, Geoprocessamento e Cartografia

Elaboração: Diretoria de Geodésia, Geoprocessamento e Cartografia



ELEMENTOS PLANIMÉTRICOS

CONVENÇÕES CARTOGRÁFICAS

ELEMENTOS ALTIMÉTRICOS

ELEMENTOS DE HIDROGRAFIA

ATUALIZAÇÕES CARTOGRÁFICAS

CONVENÇÕES TEMÁTICAS

Limites: Distrital	Sub-Distrital	Setor Censitário
Distrito	Sub-Distrito	Setor Rural
Setor Urbano	Agropecuária Rural	

LIMITES

internacional
intermunicipal
áreas especiais

OBS: Os limites provenientes das fontes raster representadas na cor verde são disponibilizados e devem ser desconsiderados.

MAPA MUNICIPAL ESTATÍSTICO

Escala: 1:50.000

Sistema de Coordenadas Geográficas em Lat/Lon/Altitude: SBR432000
Coordenadas Plano-Rectangulares em UTM: SAG 09
Origem de coordenadas: UTM Equador Meridional - 1983 (GEO_MC)
Projeção de coordenadas: UTM
Escala gráfica: 1:50.000
Este produto foi elaborado a partir de dados geográficos produzidos a partir de imagens de satélite, com o auxílio de imagens de satélite, com o auxílio de imagens de satélite, com o auxílio de imagens de satélite.

MINISTÉRIO DO PLANEJAMENTO, ORÇAMENTO E GESTÃO
INSTITUTO BRASILEIRO DE GEOGRAFIA E ESTATÍSTICA
DIRETORIA DE GEOLOGIA, GEOPROCESSAMENTO E CARTOGRAFIA
AV. Brasil, 15.571 - Fone: (51) 3463.1000
Rio de Janeiro - RJ - CEP: 20047-900

CECOCÓDIGO	CECOCÓDIGO	NOBRE
431697201	431697202	SANTA MARGARIDA DO SUL
431697203	431697204	CANAS
431697205	431697206	CANAS
431697207	431697208	EREBEIRA

Localização do município no Mapeamento Sistemático

Articulação das Partes do Mapa

Localização no Estado

Fonte: Mapa Índice do Brasil - IBGE

Santa Margarida do Sul - RS

ASPECTOS FÍSICOS

Região: SUCESSO RIOGRANDENSE
Município: CAMPANHA CENTRAL

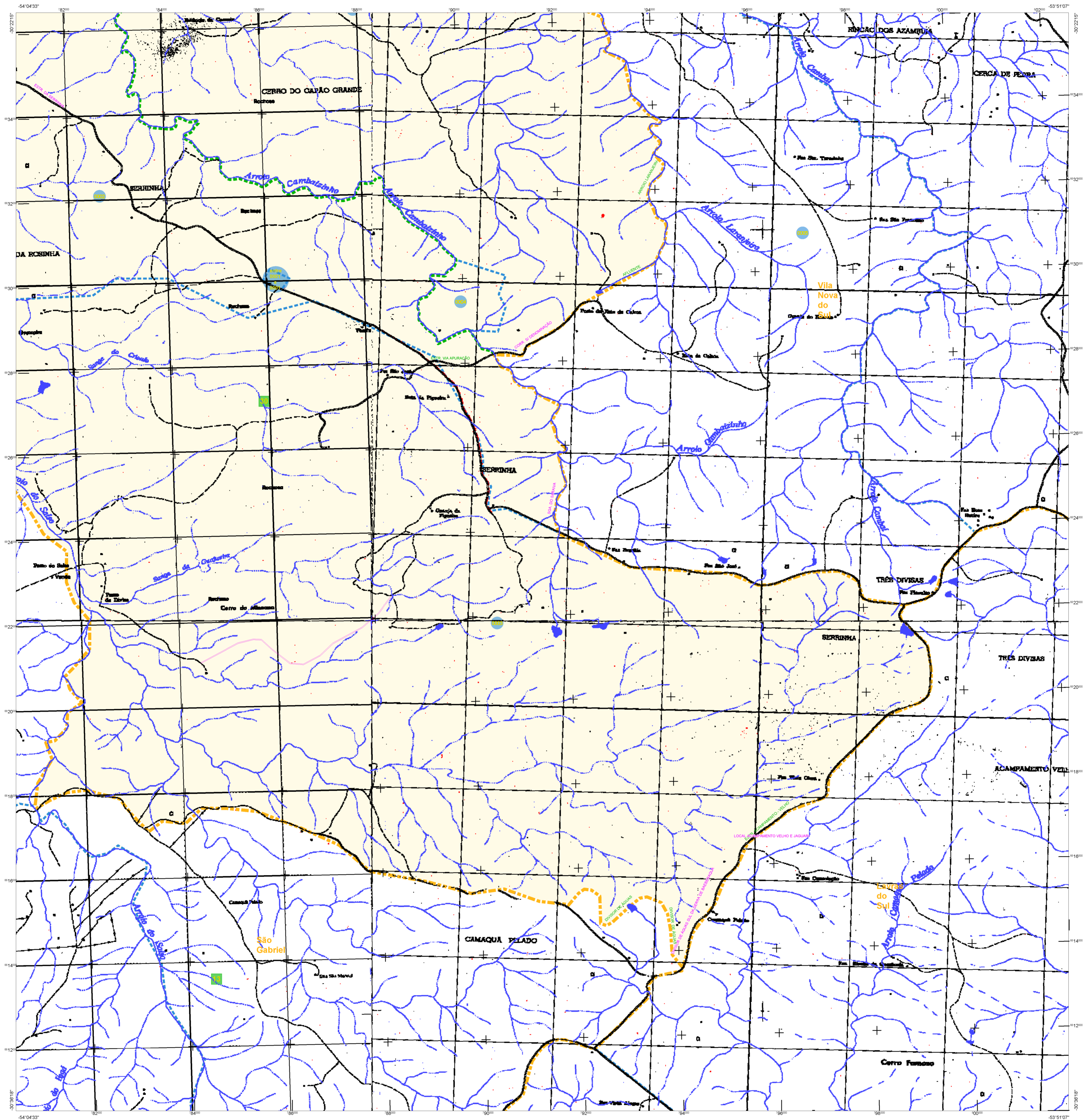
Altitude da Sede: 450m
Latitude: -30.339 S
Longitude: -54.079 W

IMPLEMENTAÇÃO

Coordenação Técnica: Coordenação de Cartografia
Coordenação Operacional: Coordenação de Estatística Territorial
Elaboração: Instituto Brasileiro de Geografia e Estatística
Data de Elaboração e Apresentação da Informação: 2010

CRONOLOGIA

MAIUA TERRITORIAL: 2010
EDIÇÃO: 7/23/2011
SISTEMA DE REGISTRO E DOCUMENTAÇÃO: Consultar Metadados



ELEMENTOS PLANIMÉTRICOS **CONVENÇÕES CARTOGRÁFICAS**

ELEMENTOS PLANIMÉTRICOS

Edifícios: Igreja, Escola, Mina, Molino de vento, Molino de água, Campo de emergência, Farol, Localidade.

Linhas transmissoras de energia: Cerca, Linha telefônica.

Rodovias: auto-estrada pavimentada, sem pavimentação, sem pavimentação, caminho carroçável, trilha, caminho e picada, prefeita de estrada, federal, estadual.

Ferrovias: bitola larga, bitola estreita.

CONVENÇÕES CARTOGRÁFICAS

COR MAGENTA - Localização por GPS e/ou Imagens de Satélite
COR VERDE - Lançamento aproximado sem correção cartográfica

ELEMENTOS ALTIMÉTRICOS

Ponto topométrico, Referência de nível, Ponto astronômico, Ponto barométrico, Cota comprorada, Superfície deformada, Área.

ELEMENTOS DE HIDROGRAFIA

Curso d'água intermitente, Lago ou lagoa intermitente, Terreno sujeito a inundação, Salto, Sapo ou catarata, Poço (água), Nascente, Rápido e cachoeira grandes, Rápido e cachoeira pequenas, Rápido e cachoeira, Rocha submersa e a descoberto, Matiz e rocha: terra e alvenaria, Ancoradouro, Rio seco ou de alívio, Recife rochoso.

MAPA MUNICIPAL ESTATÍSTICO

Escala: 1:50.000

Sistema de Coordenadas Geográficas em Latitudes/Longitudes - (GEO_G) 2010
Coordenadas Plano-Cartográficas em UTM - (GEO_MC)
Origem de coordenadas: UTM Equador Meridional - (GEO_MC)
Projeção em coordenadas de 10 000 x 500 metros quadrados.

Este produto foi elaborado a partir de dados cartográficos produzidos por meio de imagens de satélite, com o auxílio de técnicas de geoprocessamento, e a partir de dados de campo de levantamentos geodésicos realizados pelo IBGE, com o auxílio de pontos de controle geodésico e de pontos de controle de precisão, com o auxílio de pontos de controle de precisão, com o auxílio de pontos de controle de precisão.

MINISTÉRIO DO PLANEJAMENTO, ORÇAMENTO E GESTÃO
INSTITUTO BRASILEIRO DE GEOGRAFIA E ESTATÍSTICA
DIRETORIA DE GEOGRAFIA, ORÇAMENTO E GESTÃO DE SERVIÇOS
AV. Brasil, 15.074 - Fátima de Lourdes
Brasília - DF - CEP: 70048-900

Distrito		Código		Nome	
Distrito	Código	Distrito	Código	Distrito	Código
01	0101	02	0201	03	0301
04	0401	05	0501	06	0601
07	0701	08	0801	09	0901
10	1001	11	1101	12	1201
13	1301	14	1401	15	1501
16	1601	17	1701	18	1801
19	1901	20	2001	21	2101
22	2201	23	2301	24	2401
25	2501	26	2601	27	2701
28	2801	29	2901	30	3001
31	3101	32	3201	33	3301
34	3401	35	3501	36	3601
37	3701	38	3801	39	3901
40	4001	41	4101	42	4201
43	4301	44	4401	45	4501
46	4601	47	4701	48	4801
49	4901	50	5001	51	5101
52	5201	53	5301	54	5401
55	5501	56	5601	57	5701
58	5801	59	5901	60	6001
61	6101	62	6201	63	6301
64	6401	65	6501	66	6601
67	6701	68	6801	69	6901
70	7001	71	7101	72	7201
73	7301	74	7401	75	7501
76	7601	77	7701	78	7801
79	7901	80	8001	81	8101
82	8201	83	8301	84	8401
85	8501	86	8601	87	8701
88	8801	89	8901	90	9001
91	9101	92	9201	93	9301
94	9401	95	9501	96	9601
97	9701	98	9801	99	9901
00	0001	01	0101	02	0201

Localização do município no Mapeamento Sistemático

Articulação das Partes do Mapa

Localização no Estado

Fonte: Mapa Índice do Brasil - IBGE

CRONOLOGIA

MAIJA TERRITORIAL	2010
EDIÇÃO	7/23/2011
REVISÃO	7/23/2011
DOCUMENTAÇÃO	Consultar Metadados

Santa Margarida do Sul - RS

ASPECTOS FÍSICOS

REGIÃO: SULDESTE RIOGRANDENSE

MUNICÍPIO: SANTA MARGARIDA DO SUL

COORDENADAS: 30° 33' S, 54° 07' W

Altitude da Sede: 400m

Área: 160,00 km²

População: 10.000 hab.

IBGE: 4316972

IMPLEMENTAÇÃO

Coordenação Técnica: Diretoria de Geografia

Coordenação Operacional: Diretoria de Geografia

Coordenação de Produção: Diretoria de Geografia

Coordenação de Qualidade: Diretoria de Geografia

Coordenação de Avaliação: Diretoria de Geografia

Coordenação de Comunicação: Diretoria de Geografia

Coordenação de Arquivo: Diretoria de Geografia

Coordenação de Segurança: Diretoria de Geografia

Coordenação de Manutenção: Diretoria de Geografia

Coordenação de Transporte: Diretoria de Geografia

Coordenação de Alimentação: Diretoria de Geografia

Coordenação de Saúde: Diretoria de Geografia

Coordenação de Educação: Diretoria de Geografia

Coordenação de Cultura: Diretoria de Geografia

Coordenação de Esportes: Diretoria de Geografia

Coordenação de Lazer: Diretoria de Geografia

Coordenação de Turismo: Diretoria de Geografia

Coordenação de Meio Ambiente: Diretoria de Geografia

Coordenação de Defesa Civil: Diretoria de Geografia

Coordenação de Defesa Social: Diretoria de Geografia

Coordenação de Defesa Jurídica: Diretoria de Geografia

Coordenação de Defesa Política: Diretoria de Geografia

Coordenação de Defesa Econômica: Diretoria de Geografia

Coordenação de Defesa Científica: Diretoria de Geografia

Coordenação de Defesa Cultural: Diretoria de Geografia

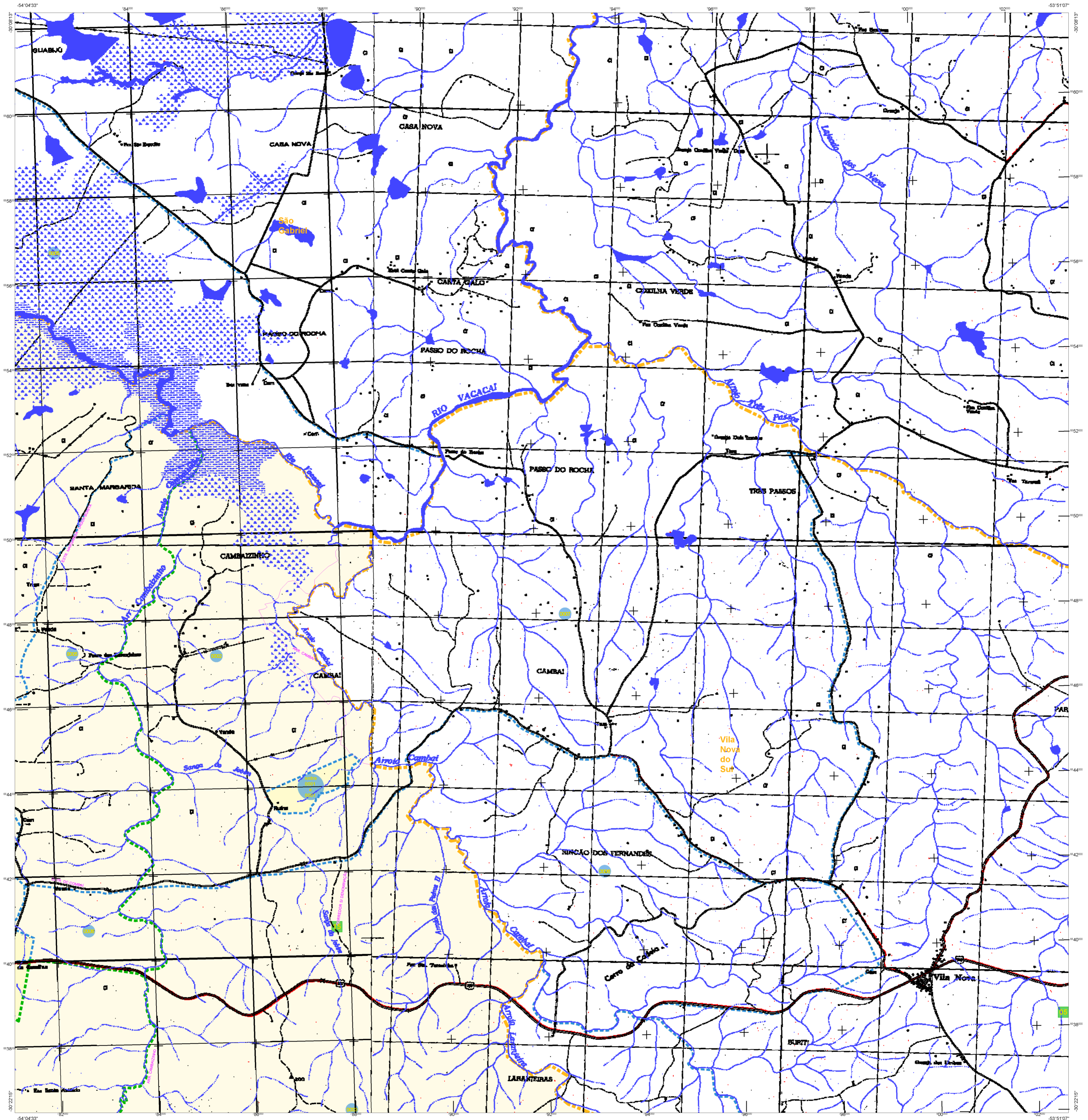
Coordenação de Defesa Social: Diretoria de Geografia

Coordenação de Defesa Política: Diretoria de Geografia

Coordenação de Defesa Econômica: Diretoria de Geografia

Coordenação de Defesa Científica: Diretoria de Geografia

Coordenação de Defesa Cultural: Diretoria de Geografia



ELEMENTOS PLANIMÉTRICOS **CONVENÇÕES CARTOGRÁFICAS**

ELEMENTOS PLANIMÉTRICOS

Edifícios: Igreja, Escola, Mina, Moinho de vento, Muro de água, Campo de emergência, Farol, Localidade.

Linha transmissora de energia: Cerca, Linha telefônica.

Rodovias: auto-estrada pavimentada, sem pavimentação, sem pavimentação, caminho carrocível, trilha, caminho e picada, trecho de estrada, federal, estadual.

Ferrovias: bitola larga, bitola estreita.

ELEMENTOS ALTIMÉTRICOS

Ponto topográfico, Referência de nível, Ponto astronômico, Ponto barométrico, Cota comprovada, Superfície deformada, Área.

ELEMENTOS DE HIDROGRAFIA

Curso d'água intermitente, Lago ou lagoa intermitente, Terreno sujeito a inundação, Salto, Sapo ou catarata, Poço (água), Nascente, Rápidos e cachoeiras grandes, Rápidos e cachoeiras pequenas, Rochas submersas e a descoberto, Matas e reservas: terra e alvenaria, Ancoradouro, Rio seco ou de alívio, Recife rochoso.

CONVENÇÕES TEMÁTICAS

Limites	Distrito	Sub-Distrito	Sector	Cenário
Distrito	Sub-Distrito	Sector	Cenário	
Distrito	Sub-Distrito	Sector	Cenário	

IDENTIFICAÇÃO

Distrito	Sub-Distrito	Sector	Sector Urbano	Sector Rural	Sector Urbano Aglomerado Rural

LIMITES

Limite	Característica
Internacional	
Intermunicipal	
Áreas especiais	

ATUALIZAÇÕES CARTOGRÁFICAS

COR MAGENTA - Atualização por GPS e/ou Imagens de Satélite
COR VERDE - Lançamento aprovado sem correção cartográfica

MAPA MUNICIPAL ESTATÍSTICO

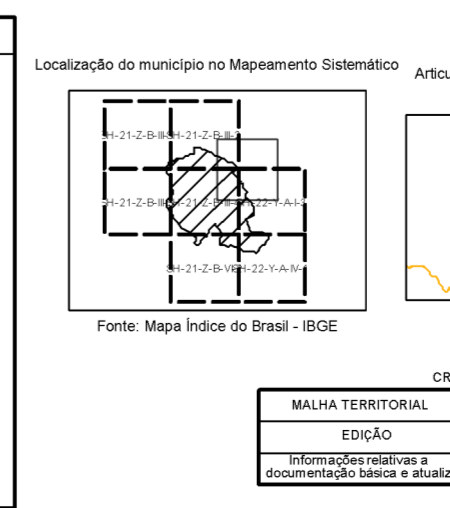
Escala: 1:50.000

Sistema de Coordenadas Geográficas em Lat/Lon/Altitude: BR2023000
Coordenadas Plano-Cartográficas em UTM: SAC 98
Origem do datum: WGS 84/Equador Meridional - 1984 (GEO_MC)
Projeção de coordenadas: UTM
Escala gráfica e escala de redução: 1:50.000
Este produto foi elaborado a partir de dados geográficos e estatísticos disponibilizados pelo IBGE, sob a coordenação do IBGE, com o apoio técnico e financeiro do IBGE, sob a coordenação do IBGE.

MINISTÉRIO DO PLANEJAMENTO, ORÇAMENTO E GESTÃO
INSTITUTO BRASILEIRO DE GEOGRAFIA E ESTATÍSTICA
DIRETORIA DE GEOLOGIA, GEOPROCESSAMENTO E CARTOGRAFIA
AV. Brasil, 15.571 - Fone: (51) 3411.1000
Rio de Janeiro - RJ, CEP: 20047-900

Quadro: Partes Administrativas

CEMUNICADO	NOBRE
431697201	SANTA MARGARIDA DO SUL
431697202	CASA NOVA
431697203	SANTA GALO
431697204	TRÊS PASSOS
431697205	VILA NOVA DO SUL



CRONOLOGIA

MALHA TERRITORIAL	EDIÇÃO	CRONOLOGIA
	2010	
	7/23/2011	

Documentação básica e atualizada
[Consultar Metadados](#)

Santa Margarida do Sul - RS

ASPECTOS FÍSICOS

REGIÃO: Sul
MUNICÍPIO: Santa Margarida do Sul
COORDENADAS: Lat: -30.339, Lon: -54.079
ÁREA: 166,40 km²
POPULAÇÃO: 10.000 hab. (IBGE/2010)
DENSIDADE: 60 hab./km²

IMPLANTAÇÃO

Coordenação Técnica: IBGE
Coordenação de Cartografia: IBGE
Coordenação de Tratamento de Dados: IBGE
Coordenação de Produção: IBGE
Coordenação de Edição: IBGE
Coordenação de Distribuição: IBGE