

**ELEMENTOS PLANIMÉTRICOS**

**CONVENÇÕES CARTOGRÁFICAS**

**ELEMENTOS ALTIMÉTRICOS**

**ELEMENTOS DE HIDROGRAFIA**

**ATUALIZAÇÕES CARTOGRÁFICAS**

COR MAGENTA - Lançamento em 01/01/2011  
COR VERDE - Lançamento em 01/01/2011

**Convenções Temáticas**

Limite	Distrito	Sub-Distrito	Sector Censitário
---	---	---	---

**Identificação**

Distrito	Sub-Distrito	Sector Censitário	Sector Urbano
---	---	---	---

**LIMITES**

Limite	Identificação
---	---

**LIMITES**

- internacional
- estadual
- intermunicipal
- áreas especiais

**OBS:** Os limites provenientes das folhas "nada" representadas na cor verde desatualizadas e devem ser desconsiderados.

**MAPA MUNICIPAL ESTATÍSTICO**

**Escala: 1 : 50.000**

Sistema de Coordenadas Geográficas em Latitudes e Longitudes: UTM 2000  
Coordenadas Planas: Mercator em UTM 2000  
Origem do datum: SCS (Santo Inácio) - 1956 - 07  
Datum: SCS (Santo Inácio) - 1956 - 07  
Datum: SCS (Santo Inácio) - 1956 - 07

Este produto integra a coleção de mapas municipais produzida pelo IBGE em parceria com as prefeituras municipais, com o objetivo de disponibilizar informações geográficas e estatísticas para o conhecimento e planejamento das cidades brasileiras.

**MINISTÉRIO DO PLANEJAMENTO, ORÇAMENTO E GESTÃO**  
SECRETARIA DE POLÍTICAS DE ADMINISTRAÇÃO  
DIRETORIA DE GEOGRAFIA, INSCRIÇÃO E GESTÃO DE SERVIÇOS  
INSTITUTO BRASILEIRO DE GEOGRAFIA E ESTATÍSTICA  
Av. Brasil, 1871 - Parque de Lacerda  
Brasília - DF - CEP: 70047-900

GEOGRÁFICO		NOME	
UF	MUNICÍPIO	UF	MUNICÍPIO
RS	SANTA ROSA	RS	SANTA ROSA

**Localização do município no Mapeamento Sistemático**

**Atuação das Partes do Mapa**

**Localização no Estado**

Fonte: Mapa Índice do Brasil - IBGE

**CRONOLOGIA**

EDIÇÃO	DATA
1ª	7/21/2011

Atualização: 01/01/2011  
Atualização: 01/01/2011

**Santa Rosa - RS**

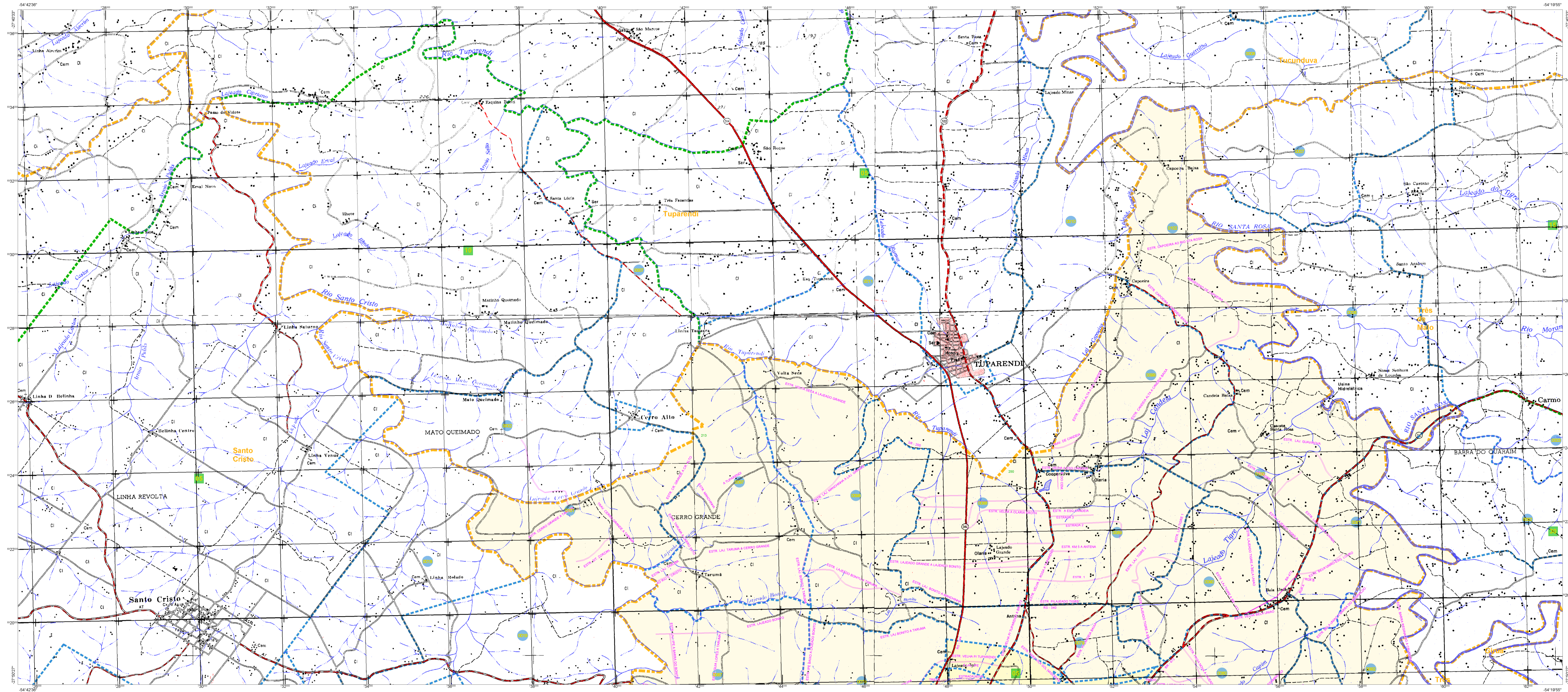
**ASPECTOS FÍSICOS**

Relevância: NOROESTE RIO-GRANDENSE  
Município: SANTA ROSA  
Área: 1.481,4 km²  
Altitude da Sede: 27,871 m  
Coordenadas Geográficas: Lat: -27,871; Lon: -54,481

**POPULAÇÃO**

Coordenação Técnica: Coordenação de Cartografia  
Coordenação de Estatística Territorial  
Coordenação de Estatística Demográfica  
Coordenação de Estatística de Demografia e Indicadores  
Coordenação de Estatística de Demografia e Indicadores  
Coordenação de Estatística de Demografia e Indicadores

CDM: 4317202



**ELEMENTOS PLANIMÉTRICOS**

**CONVENÇÕES CARTOGRÁFICAS**

**ELEMENTOS ALTIMÉTRICOS**

**ELEMENTOS DE HIDROGRAFIA**

**ATUALIZAÇÕES CARTOGRÁFICAS**

COR MAGENTA - Lançamento em 01/01/2011  
COR VERDE - Lançamento em 01/01/2011

**CONVENÇÕES TEMÁTICAS**

Distrito	Sub-Distrito	Serviço	Serviço Urbano
[Verde]	[Amarelo]	[Azul]	[Vermelho]

**LIMITES**

- internacional
- estadual
- intermunicipal
- áreas especiais

**Observação:** Os limites provenientes das tabelas "nótipo" representadas na cor verde estão desatualizados e devem ser desconsiderados.

**MAPA MUNICIPAL ESTATÍSTICO**

Escala: 1 : 50.000

Sistema de Coordenadas Geográficas em Lat/Lon (Proj. UTM)  
Coordenada Plana - Referência ao UTM - S4480  
Origem do datum: WGS 84  
Datum: WGS 84  
Proj. UTM  
Fuso Horário: -04

**MINISTÉRIO DO PLANEJAMENTO, ORÇAMENTO E GESTÃO**  
IBGE - INSTITUTO BRASILEIRO DE GEOGRAFIA E ESTATÍSTICA  
A DIRETORIA DE GEOGRAFIA elabora e publica as cartografias do Brasil em parceria com os municípios.

GEOLOGIA		NOME	
COD	DESCR	CD	NOME

**Localização do município no Mapeamento Sistemático**

**Atuação das Partes do Mapa**

**Localização no Estado**

Fonte: Mapa Índice do Brasil - IBGE

**CRONOLOGIA**

EDIÇÃO	DATA
2010	7/21/2011

Consultar Metadados

**Santa Rosa - RS**

**ASPECTOS FÍSICOS**

Região: NOROESTE RIO-GRANDENSE  
Município: SANTA ROSA  
Área: [ ] km²  
Altitude da Sede: [ ] m  
Coordenadas Geográficas: [ ] [ ]  
Localidade: -27.871 [ ] -54.481 [ ]

**RESUMO GERAL**

Coordenação Técnica: [ ]  
Elaboração: [ ]  
Atualização: [ ]