

ELEMENTOS PLANIMÉTRICOS

CONVENÇÕES CARTOGRÁFICAS

ELEMENTOS ALTIMÉTRICOS

ELEMENTOS DE HIDROGRAFIA

ATUALIZAÇÕES CARTOGRÁFICAS

CONVERTE: Lançamento em 2009, atualização em 2010.

Convenções Temáticas

Limite	Distrito	Sub-Distrito	Sector	Sector Urbano
(Sinal de limite)	(Sinal de distrito)	(Sinal de sub-distrito)	(Sinal de sector)	(Sinal de sector urbano)

LIMITES

internacional, interestadual, intermunicipal, áreas especiais.

Obs: Os limites provenientes das Telhas "redes" representadas na cor verde são desatualizados e devem ser desconsiderados.

MAPA MUNICIPAL ESTATÍSTICO

Escala: 1 : 50.000

Ministério do Planejamento, Orçamento e Gestão
IBGE - Instituto Brasileiro de Geografia e Estatística
A Diretoria de Geodésia, Inovação e Gestão de Informação
do IBGE desenvolveu este produto em parceria com o município de Santana do Livramento-RS.

GEODÉSICO	NOME
4317103	SANTANA DO LIVRAMENTO
4317104	LA ROSADA
4317105	HAEDO
4317106	COXILHA
4317107	NEGRA
4317108	BRASÃO
4317109	LA ROSADA
4317110	LA ROSADA

Localização do município no Mapeamento Sistemático

Articulação das Partes do Mapa

Localização no Estado

Santana do Livramento - RS

ASPECTOS FÍSICOS

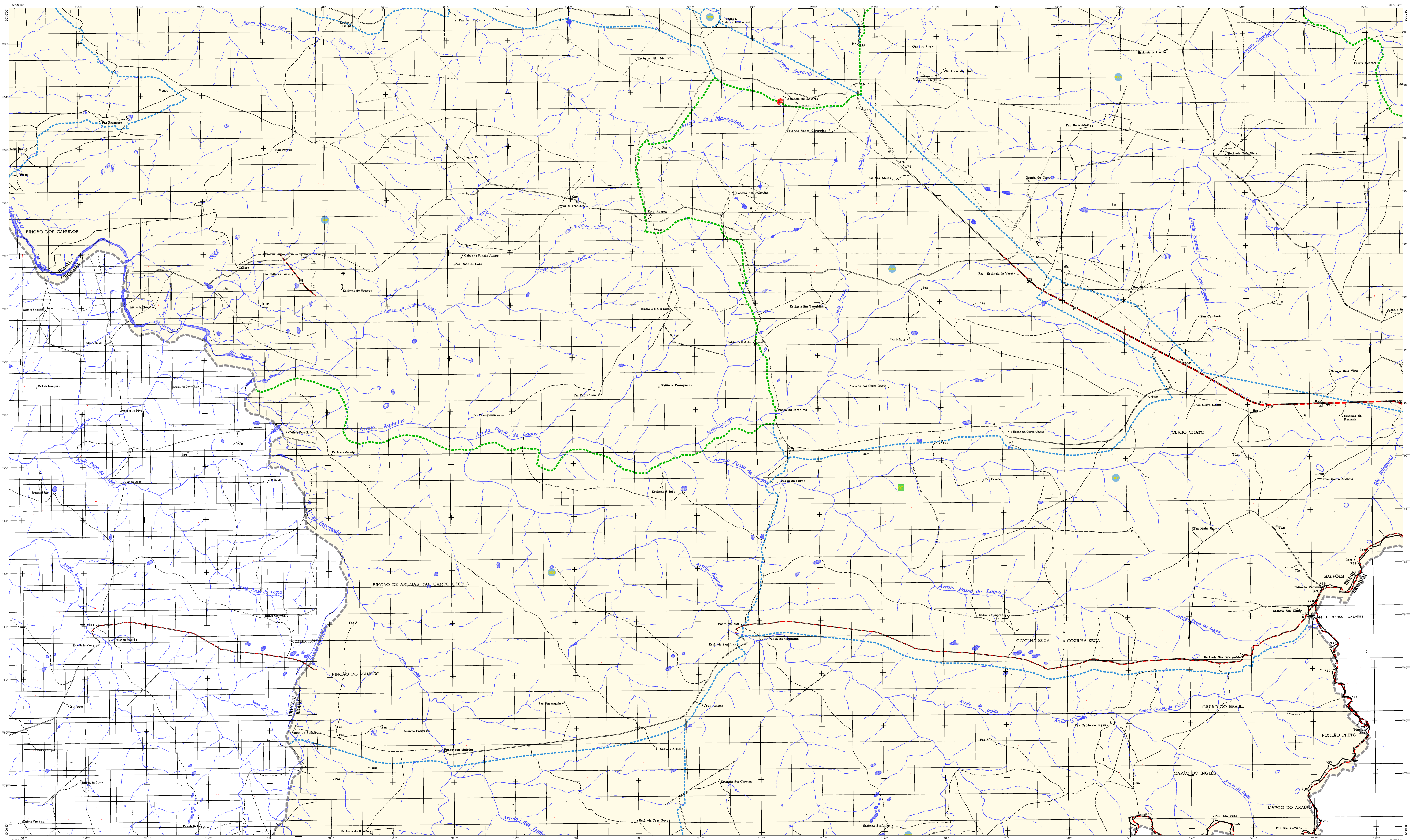
Região: SUDOESTE RIO-GRANDENSE
Município: CAMPANHA CENTRAL

Altitude da Sede: Área

Coordenadas Geográficas: Lat: -30 55' S, Lon: -53 53' W

INFORMAÇÕES

Malha Territorial: 2010
Edição: 7/23/2011
Fonte: Mapa Índice do Brasil - IBGE



ELEMENTOS PLANIMÉTRICOS
CONVENÇÕES CARTOGRÁFICAS
ELEMENTOS ALTIMÉTRICOS
ELEMENTOS DE HIDROGRAFIA

Convenções Temáticas
LIMITES
intencional
intermunicipal
áreas especiais

MAPA MUNICIPAL ESTATÍSTICO

Escala: 1 : 50.000

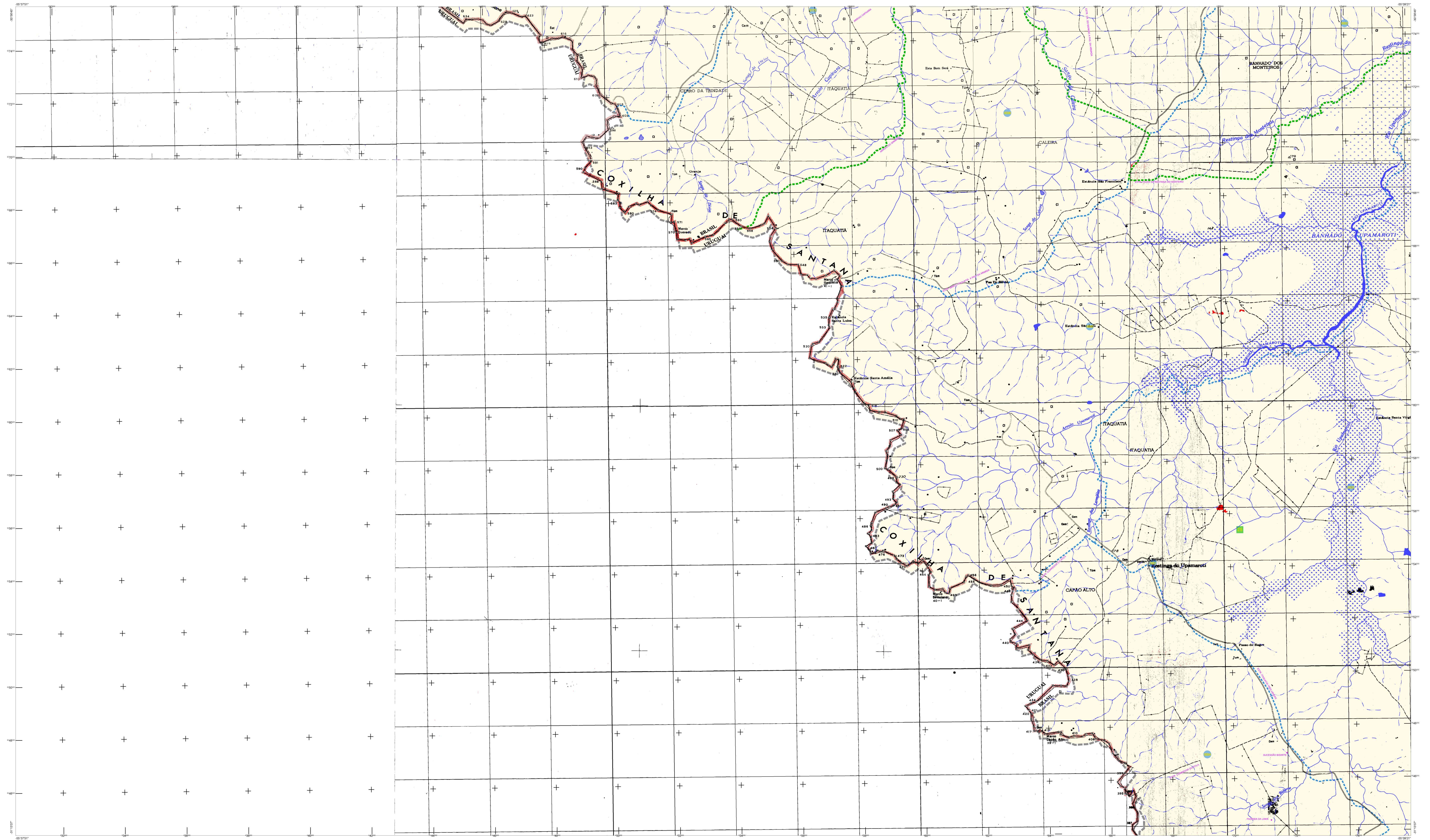
Sistema de Coordenadas Geográficas em Latitudes/Longitudes: 508343 2000
Coordenadas Planas: Mercator Universal UTM - Datum: SIRGAS 2011

MINISTÉRIO DO PLANEJAMENTO, ORÇAMENTO E GESTÃO
SECRETARIA DE POLÍTICAS ESTATÍSTICAS
DIRETORIA DE GEOGRAFIA, INSCRIÇÃO E GESTÃO DE BENS E SERVIÇOS CATASTRAL

Table with columns: GEOCODIGO, NOME, and a list of neighborhoods like RINCÃO DOS CARUDOS, RINCÃO DE ARTIGAS, etc.

Localização do município no Mapeamento Sistemático
Atuação das Partes do Mapa
Localização no Estado

Santana do Livramento - RS
ASPECTOS FÍSICOS
SUDOESTE-RIOGRANDENSE
CAMPAÑA CENTRAL



ELEMENTOS PLANIMÉTRICOS

CONVENÇÕES CARTOGRÁFICAS

ELEMENTOS ALTIMÉTRICOS

ELEMENTOS DE HIDROGRAFIA

LIMITES

ATUALIZAÇÕES CARTOGRÁFICAS

OSR MAGENTA - Lançamento em 01/01/2011
COR VERDE - Lançamento aproximado sem comprovação cartográfica

Convenções Temáticas

Verificação

LIMITES

ATUALIZAÇÕES CARTOGRÁFICAS

OSR MAGENTA - Lançamento em 01/01/2011
COR VERDE - Lançamento aproximado sem comprovação cartográfica

MAPA MUNICIPAL ESTATÍSTICO

Escala: 1 : 50.000

COORDENADAS

MINISTÉRIO DO PLANEJAMENTO, ORÇAMENTO E GESTÃO

GEODÉSIMIO	COORDENADAS	NOME
4317103	431710300	SANTANA DO LIVRAMENTO
4317103	431710301	CPI
4317103	431710302	ESPALHO
4317103	431710303	REDO
4317103	431710304	SÃO DOMINGOS
4317103	431710305	TRINDADE

Localização do município no Mapeamento Sistemático

Atuação das Partes do Mapa

Localização no Estado

CRONOLOGIA

EDIÇÃO	2010
7/23/2011	

Convulter Metadados

Santana do Livramento - RS

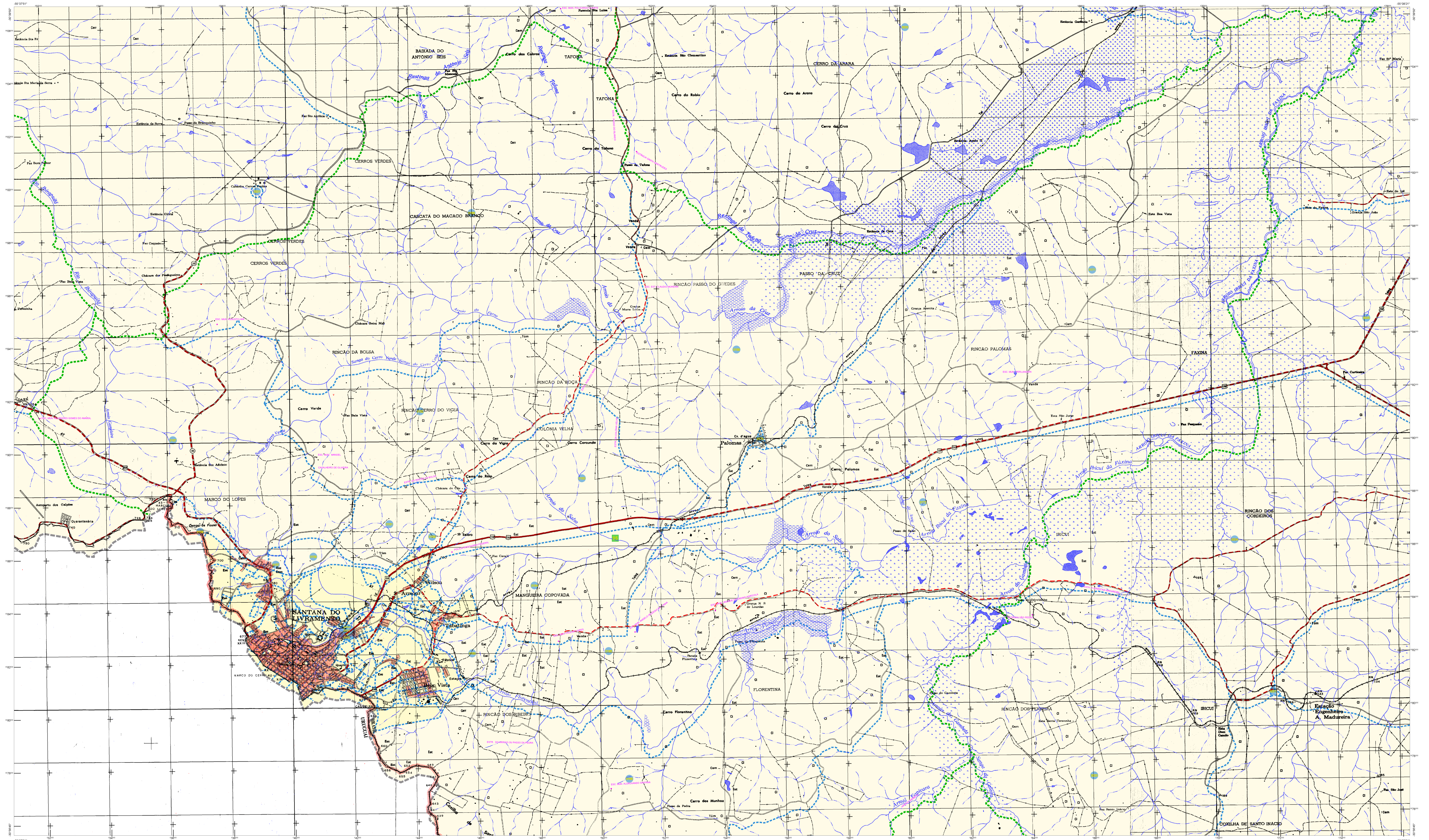
ASPECTOS FÍSICOS

ASPECTOS SOCIAIS

ASPECTOS ECONÔMICOS

ASPECTOS CULTURAIS

ASPECTOS AMBIENTAIS



ELEMENTOS PLANIMÉTRICOS

CONVENÇÕES CARTOGRÁFICAS

ELEMENTOS ALTIMÉTRICOS

ELEMENTOS DE HIDROGRAFIA

ATUALIZAÇÕES CARTOGRÁFICAS

CONVERTE VERDE - Lançamento aproximado sem compensação cartográfica.

CONVENÇÕES TEMÁTICAS

Identificação

LIMITES

intencional
intermunicipal
áreas especiais

OBS: Os limites provenientes das tabelas "valor" representadas na cor verde estão desatualizados e devem ser desconsiderados.

MAPA MUNICIPAL ESTATÍSTICO

Escala: 1 : 50.000

Sistema de Coordenadas Geográficas em Latitudes/Longitudes: 50°04' 20" W 31°04' 30" S

Coordenadas Planas - Mercator UTM: 4317103

Quilômetros por Quadrado: 2.500 Km²

Este produto integra a cadeia de mapas municipais gerados pelo Sistema de Informações Geográficas e Estatísticas (SIGES) do IBGE, sendo a cartografia de base e a hidrografia derivadas de imagens de satélite, e a cartografia temática derivada de dados censitários.

MINISTÉRIO DO PLANEJAMENTO, ORÇAMENTO E GESTÃO

IBGE - INSTITUTO BRASILEIRO DE GEOGRAFIA E ESTATÍSTICA

BRASÍLIA - DF, 2011

GEODÉSIMIO	NOME
4317103	SANTANA DO LIVRAMENTO
4317104	BOQUEIRÃO
4317105	BOQUEIRÃO
4317106	BOQUEIRÃO
4317107	BOQUEIRÃO
4317108	BOQUEIRÃO
4317109	BOQUEIRÃO
4317110	BOQUEIRÃO
4317111	BOQUEIRÃO
4317112	BOQUEIRÃO
4317113	BOQUEIRÃO
4317114	BOQUEIRÃO
4317115	BOQUEIRÃO
4317116	BOQUEIRÃO
4317117	BOQUEIRÃO
4317118	BOQUEIRÃO
4317119	BOQUEIRÃO
4317120	BOQUEIRÃO

Santana do Livramento - RS

ASPECTOS FÍSICOS

SUDESTE RIO-GRANDENSE

CAMPANHA CENTRAL

Altitude do Solo: Área

Latitude: -30.86° Longitude: -55.533°

Coordenadas Geográficas: 640215.96 5007.87

LOCALIZAÇÃO DO MUNICÍPIO NO Mapeamento Sistemático

Ativação das Partes do Mapa

Localização no Estado

CRONOLOGIA

Malha Territorial	2010
Edição	7/23/2011
Informações Técnicas e Documentação Técnica e Atualizado	Consultar Metadados

COORDENAÇÃO TÉCNICA

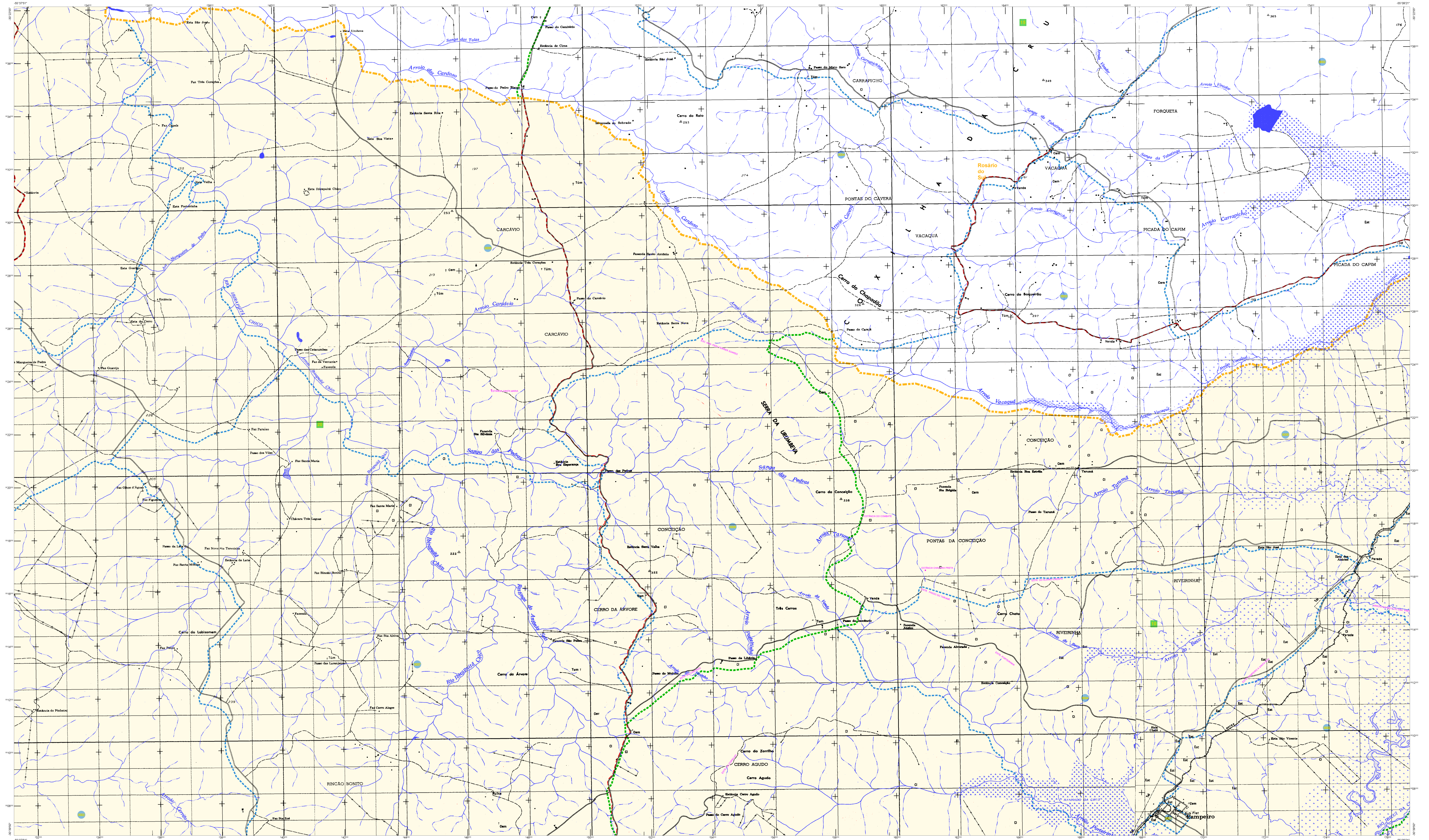
Coordenação Geral: CENSA

Coordenação de Elaboração Técnica: CENSA

Coordenação de Produção: CENSA

Coordenação de Qualidade: CENSA

Coordenação de Diagramação e Impressão: CENSA



ELEMENTOS PLANIMÉTRICOS

- Edifícios
- Uzina, Escola, Moinho
- Monte de cimento, Moinho de água
- Campo de energia elétrica
- Localidades
- Linhas de transmissão de energia elétrica
- Linhas telefônicas
- Rodovias
- Arteriais
- Secundárias
- Terceirárias
- Quilômetros
- Distâncias
- Paradas de ônibus
- Estações de metrô
- Estações de trem
- Estações de metrô

CONVENÇÕES CARTOGRÁFICAS

Convenções Temáticas

Limite	Distrito	Sub-Distrito	Sector Censitário
---	---	---	---

Identificação

Distrito	Sub-Distrito	Sector	Sector Urbano
---	---	---	---

LIMITES

- Intermunicipal
- Interestadual
- Áreas especiais

MAPA MUNICIPAL ESTATÍSTICO

Escala: 1 : 50.000

Sistema de Coordenadas Geográficas em Latitudes e Longitudes: 53°04' 20" O e 31°04' 10" S
 Datum: Spheroidal
 Proj: UTM
 Proj. Aux: UTM
 Proj. Aux. 2: UTM
 Proj. Aux. 3: UTM
 Proj. Aux. 4: UTM
 Proj. Aux. 5: UTM
 Proj. Aux. 6: UTM
 Proj. Aux. 7: UTM
 Proj. Aux. 8: UTM
 Proj. Aux. 9: UTM
 Proj. Aux. 10: UTM
 Proj. Aux. 11: UTM
 Proj. Aux. 12: UTM
 Proj. Aux. 13: UTM
 Proj. Aux. 14: UTM
 Proj. Aux. 15: UTM
 Proj. Aux. 16: UTM
 Proj. Aux. 17: UTM
 Proj. Aux. 18: UTM
 Proj. Aux. 19: UTM
 Proj. Aux. 20: UTM
 Proj. Aux. 21: UTM
 Proj. Aux. 22: UTM
 Proj. Aux. 23: UTM
 Proj. Aux. 24: UTM
 Proj. Aux. 25: UTM
 Proj. Aux. 26: UTM
 Proj. Aux. 27: UTM
 Proj. Aux. 28: UTM
 Proj. Aux. 29: UTM
 Proj. Aux. 30: UTM
 Proj. Aux. 31: UTM
 Proj. Aux. 32: UTM
 Proj. Aux. 33: UTM
 Proj. Aux. 34: UTM
 Proj. Aux. 35: UTM
 Proj. Aux. 36: UTM
 Proj. Aux. 37: UTM
 Proj. Aux. 38: UTM
 Proj. Aux. 39: UTM
 Proj. Aux. 40: UTM
 Proj. Aux. 41: UTM
 Proj. Aux. 42: UTM
 Proj. Aux. 43: UTM
 Proj. Aux. 44: UTM
 Proj. Aux. 45: UTM
 Proj. Aux. 46: UTM
 Proj. Aux. 47: UTM
 Proj. Aux. 48: UTM
 Proj. Aux. 49: UTM
 Proj. Aux. 50: UTM
 Proj. Aux. 51: UTM
 Proj. Aux. 52: UTM
 Proj. Aux. 53: UTM
 Proj. Aux. 54: UTM
 Proj. Aux. 55: UTM
 Proj. Aux. 56: UTM
 Proj. Aux. 57: UTM
 Proj. Aux. 58: UTM
 Proj. Aux. 59: UTM
 Proj. Aux. 60: UTM
 Proj. Aux. 61: UTM
 Proj. Aux. 62: UTM
 Proj. Aux. 63: UTM
 Proj. Aux. 64: UTM
 Proj. Aux. 65: UTM
 Proj. Aux. 66: UTM
 Proj. Aux. 67: UTM
 Proj. Aux. 68: UTM
 Proj. Aux. 69: UTM
 Proj. Aux. 70: UTM
 Proj. Aux. 71: UTM
 Proj. Aux. 72: UTM
 Proj. Aux. 73: UTM
 Proj. Aux. 74: UTM
 Proj. Aux. 75: UTM
 Proj. Aux. 76: UTM
 Proj. Aux. 77: UTM
 Proj. Aux. 78: UTM
 Proj. Aux. 79: UTM
 Proj. Aux. 80: UTM
 Proj. Aux. 81: UTM
 Proj. Aux. 82: UTM
 Proj. Aux. 83: UTM
 Proj. Aux. 84: UTM
 Proj. Aux. 85: UTM
 Proj. Aux. 86: UTM
 Proj. Aux. 87: UTM
 Proj. Aux. 88: UTM
 Proj. Aux. 89: UTM
 Proj. Aux. 90: UTM
 Proj. Aux. 91: UTM
 Proj. Aux. 92: UTM
 Proj. Aux. 93: UTM
 Proj. Aux. 94: UTM
 Proj. Aux. 95: UTM
 Proj. Aux. 96: UTM
 Proj. Aux. 97: UTM
 Proj. Aux. 98: UTM
 Proj. Aux. 99: UTM
 Proj. Aux. 100: UTM

CELSO TORRES	CELSO TORRES	CELSO TORRES	CELSO TORRES	CELSO TORRES	CELSO TORRES	CELSO TORRES	CELSO TORRES	CELSO TORRES	CELSO TORRES
4317103	4317103	4317103	4317103	4317103	4317103	4317103	4317103	4317103	4317103

Localização do município no Mapeamento Sistemático

Atuação das Partes do Mapa

Localização no Estado

Fonte: Mapa Índice do Brasil - IBGE

Santana do Livramento - RS

ASPECTOS FÍSICOS

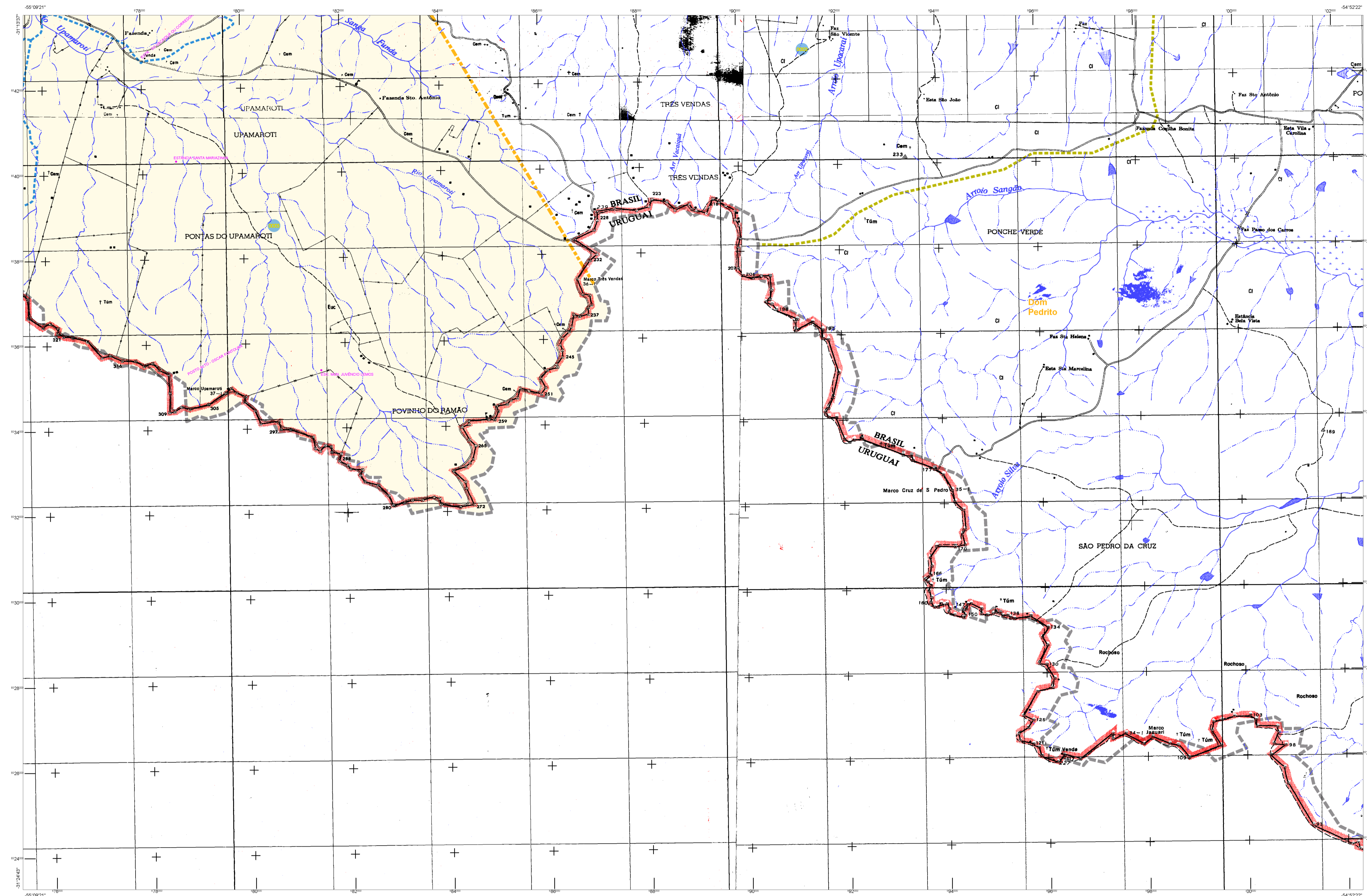
Relevo: SUDOESTE RIO-GRANDENSE
 Campanha Central

ASPECTOS SOCIAIS

População: 10.000 habitantes
 Densidade: 100 hab/km²

ASPECTOS ECONÔMICOS

Atividade econômica: Agricultura, Pecuária, Indústria, Comércio



ELEMENTOS PLANIMÉTRICOS

CONVENÇÕES CARTOGRÁFICAS

ELEMENTOS ALTIMÉTRICOS

ELEMENTOS DE HIDROGRAFIA

ATUALIZAÇÕES CARTOGRÁFICAS

COR MAGENTA - Lançamento em 01/01/2011 a partir de imagens de Satélite
COR VERDE - Lançamento aproximado sem comparação cartográfica

Convenções Temáticas

Limite	Distrito	Sub-Distrito	Sector	Sector Urbano
---	---	---	---	---

LIMITES

internacional
intermunicipal
áreas especiais

OBS: Os limites provenientes das telhas raster representadas na cor verde estão desatualizados e devem ser desconsiderados.

MAPA MUNICIPAL ESTATÍSTICO

Escala: 1 : 50.000

Sistema de Coordenadas Geográficas em Latitudes Longitudes: 50°03'43" 2000
Coordenadas Planas: Mercator UTM 17Q UTM 5000
Origem do datum: WGS 84 Datum: WGS 84 - UTM 17Q
Datum: WGS 84 - UTM 17Q - UTM 5000

Este produto integra a coleção de mapas municipais gerada de forma automática a partir de dados de fontes de geoprocessamento e arquivos cartográficos em formato SHP e CAD, em formato raster, e está disponível digitalmente em formato PDF. Este produto é disponibilizado de forma gratuita, sem qualquer ônus de publicação e distribuição de direitos autorais.

MINISTÉRIO DO PLANEJAMENTO, ORÇAMENTO E GESTÃO
SECRETARIA DE POLÍTICAS DE ADMINISTRAÇÃO E GESTÃO TERRITORIAL
A DIRETORIA DE GEOGRAFIA, INFORMATICA E GESTÃO DE SISTEMAS DE INFORMAÇÃO
EM 16/01/2011, Págs. 1 de 1
BRASÍLIA - DF

GEODORNO	TERMO	NOME
4317103000000	0000000000000	SANTANA DO LIVRAMENTO
4317103000000	0000000000000	TRÊS VENDAS
4317103000000	0000000000000	POVOADO DO RAMÃO
4317103000000	0000000000000	SÃO PEDRO DA CRUZ
4317103000000	0000000000000	POINTE VERDE
4317103000000	0000000000000	DOM PEDRITO

Localização do município no Mapeamento Sistemático

Atuação das Partes do Mapa

Localização no Estado

Fonte: Mapa Índice do Brasil - IBGE

CRONOLOGIA

EDIÇÃO	2010
7/23/2011	
Atualização de dados e documentação técnica e atualização	Consultar Metadados

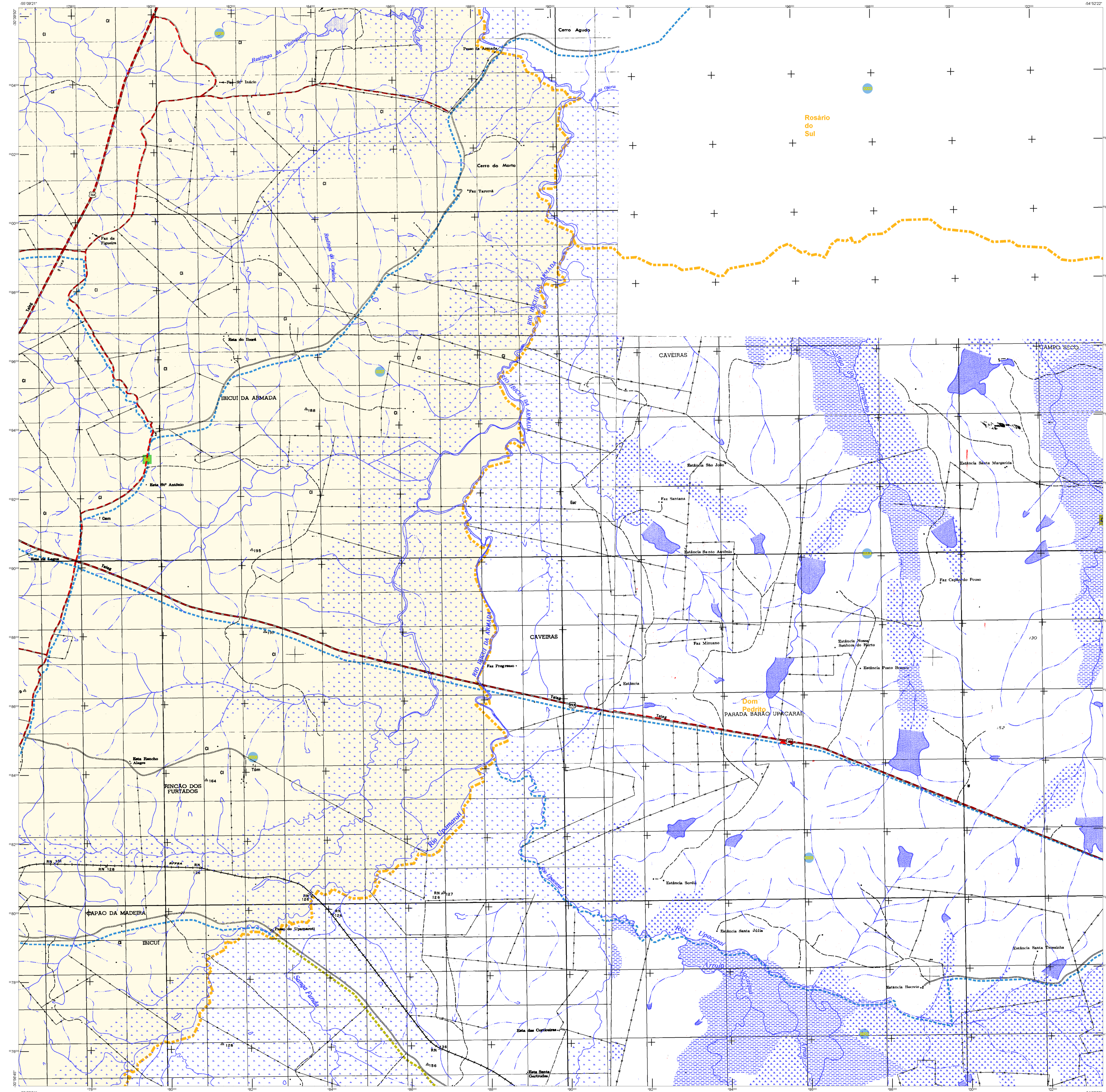
Santana do Livramento - RS

ASPECTOS FÍSICOS

Região: SUDOESTE RIO-GRANDENSE
Município: CAMPANHA CENTRAL
Área: _____
Altitude da Sede: _____
Coordenadas Geográficas: _____
Latitude: -30 56' S | Longitude: -53 53' W

INFORMAÇÕES

Coordenação Técnica: _____
Coordenação de Cartografia: _____
Coordenação de Edições Técnicas: _____
Unidades Operacionais do IBGE: _____
Coordenação: _____
Centro de Documentação e Disseminação de Informação: _____



MAPA MUNICIPAL ESTATÍSTICO

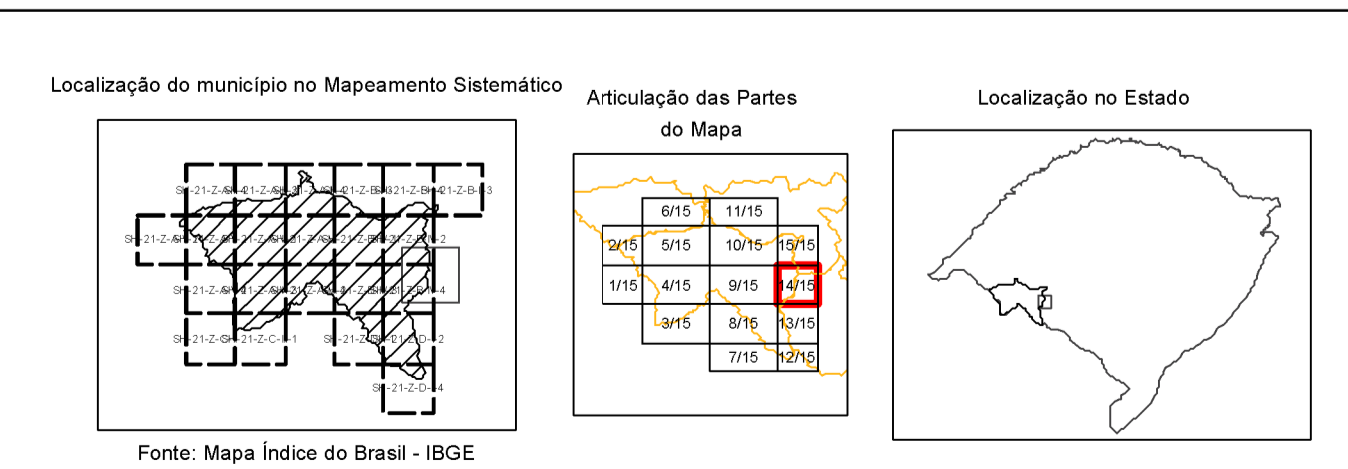
Escala: 1 : 50.000

Sistema de Coordenadas Geográficas em Lat/Lon (Proj. UTM)
Datum: Spheroidal Param. Mercator (Proj. UTM)
Proj. de Referência: UTM
Proj. de Referência: UTM
Proj. de Referência: UTM

Este produto integra a cadeia de mapas municipais produzida pelo IBGE em parceria com os municípios. O mapa foi elaborado a partir de dados de geoprocessamento e cartografia digital do IBGE, com a participação dos municípios produtores de dados, sob a supervisão técnica do IBGE.

MINISTÉRIO DO PLANEJAMENTO, ORÇAMENTO E GESTÃO
INSTITUTO BRASILEIRO DE GEOGRAFIA E ESTATÍSTICA
A DART/IBGE é responsável pela elaboração e produção do mapa. O mapa foi produzido em parceria com o município de Santana do Livramento-RS.
At. Brasília, 18/11/2011. Paulo de Lacerda
Diretor de Geoprocessamento e Cartografia

CDMUN	UF	NOME
4317103	RS	SANTANA DO LIVRAMENTO
4317101	RS	BOA VISTA
4317102	RS	BOA VISTA DO SUL
4317104	RS	BOA VISTA DO NORTE
4317105	RS	BOA VISTA DO OESTE
4317106	RS	BOA VISTA DO LESTE
4317107	RS	BOA VISTA DO NORTOESTE
4317108	RS	BOA VISTA DO SUDOESTE
4317109	RS	BOA VISTA DO SUDESTE
4317110	RS	BOA VISTA DO SUDOESTE



CRONOLOGIA	
EDIÇÃO	2010
REVISÃO	7/23/2011
REVISÃO	CONTEÚDO

ASPECTOS FÍSICOS	
Região	SUDESTE RIO-GRANDENSE
Município	CAMPANHA CENTRAL
Altitude da Sede	Área
Latitude	-30,861
Longitude	-53,533

ELEMENTOS PLANIMÉTRICOS

CONVENÇÕES CARTOGRÁFICAS

ELEMENTOS ALTIMÉTRICOS

ELEMENTOS DE HIDROGRAFIA

CONVENÇÕES TEMÁTICAS

LIMITES

ATUALIZAÇÕES CARTOGRÁFICAS

CSM MAGENTA - Lançamento em 01/01/2010
COR VERDE - Lançamento aproximado sem comparação cartográfica

