

ELEMENTOS PLANIMÉTRICOS

CONVENÇÕES CARTOGRÁFICAS

ELEMENTOS ALTIMÉTRICOS

ELEMENTOS DE HIDROGRAFIA

ATUALIZAÇÕES CARTOGRÁFICAS

OSR MAGENTA - Lançamento em 01/01/2011
COR VERDE - Lançamento aproximado sem comprovação cartográfica

CONVENÇÕES TEMÁTICAS

Identificação

LIMITES

Áreas especiais

Obs: Os limites provenientes das folhas "nada" representadas na cor verde estão desatualizados e devem ser desconsiderados.

MAPA MUNICIPAL ESTATÍSTICO

Escala: 1 : 50.000

Sistema de Coordenadas Geográficas em Latitudes e Longitudes: 2011
Coordenadas Planas - Referência ao UTM - SADA 2011
Origem do datum: WGS 84
Datum: SADA 2011
Projecção: UTM
Fuso horário: UTC - 03:00
Elevação do ponto: 1000 metros

Este produto integra a coleção de mapas municipais gerada em parceria com as administrações locais e a rede de municípios integrantes do Sistema Municipal de Informações Geográficas do IBGE. O SMI é o núcleo, em termos de dados, para a Malha Municipal Digital do IBGE, que possibilita a produção de mapas temáticos, com o objetivo de apoiar a gestão e o planejamento dos municípios cartográficos.

MINISTÉRIO DO PLANEJAMENTO, ORÇAMENTO E GESTÃO
SECRETARIA DE POLÍTICAS DE DESENVOLVIMENTO URBANO
A DART/IBGE (DE GEOGRAFIA) elabora e publica as cartografias em mapas de grande escala para o Brasil.

At. Brasil, 1871 - Praça da Luz
Rio de Janeiro - RJ - CEP 20030-917

CÓDIGO		NOME	
000000	000000	000000	000000
000000	000000	000000	000000
000000	000000	000000	000000
000000	000000	000000	000000

Localização do município no Mapeamento Sistemático

Atuação das Partes do Mapa

Localização no Estado

Fonte: Mapa Índice do Brasil - IBGE

CRONOLOGIA

Malha Territorial	2010
Edição	7/20/2011
Revisão técnica e documentação técnica e atualização	Consultar Metadados

Santo Augusto - RS

ASPECTOS FÍSICOS

Relevação: NOROESTE RIO-GRANDENSE

Município: Santo Augusto

UF: RS

Área: 228521,95 km²

Altitude da Sede: 27,851 m

Coordenadas Geográficas: Lat: -27,851; Lon: -53,777

IDENTIFICAÇÃO

Coordenação Técnica: Coordenação de Cartografia

Coordenação de Produção: Coordenação de Estatísticas Territoriais

Coordenação de Edição: Coordenação de Estatísticas Territoriais

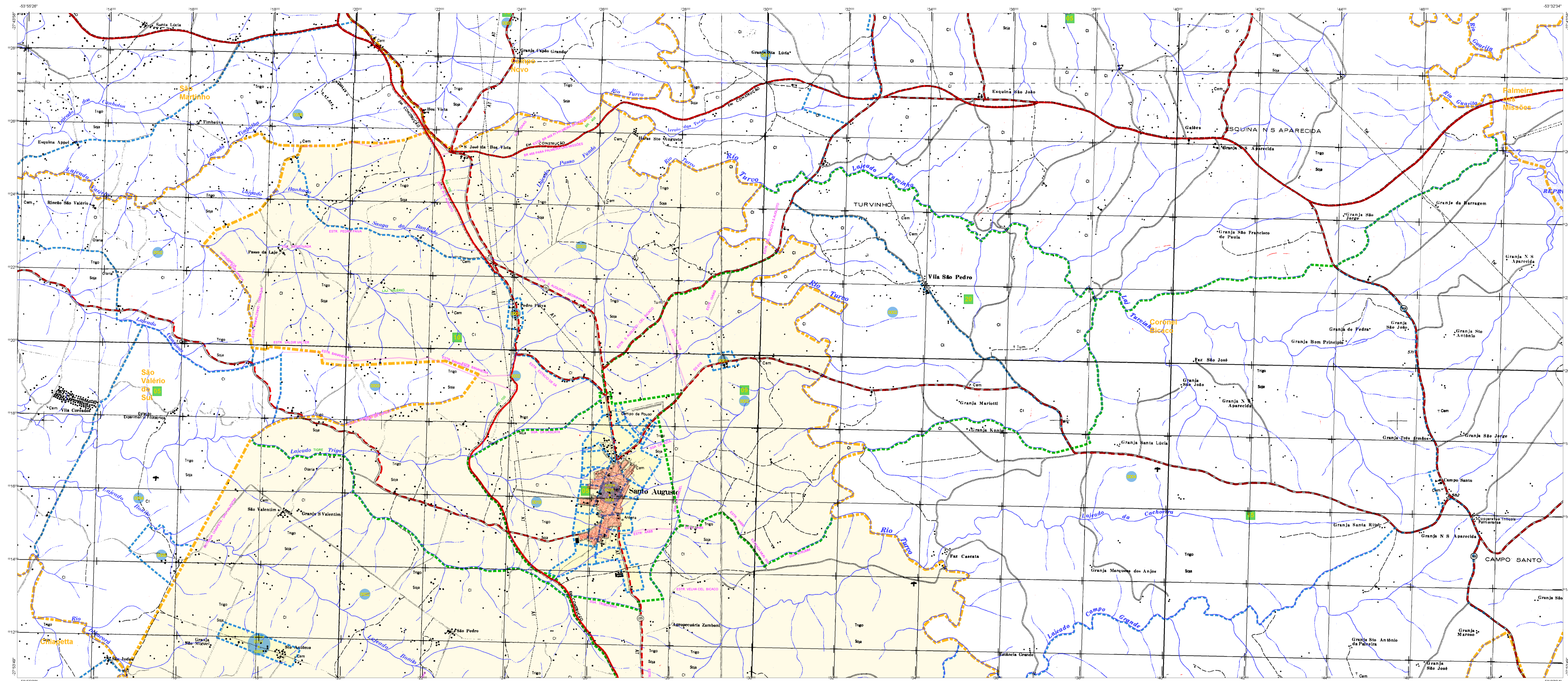
Coordenação de Diagramação: Coordenação de Estatísticas Territoriais

Coordenação de Impressão: Coordenação de Estatísticas Territoriais

Coordenação de Distribuição: Coordenação de Estatísticas Territoriais

Coordenação de Arquivo: Coordenação de Estatísticas Territoriais

Coordenação de Comunicação e Disseminação de Informação: Coordenação de Estatísticas Territoriais



ELEMENTOS PLANIMÉTRICOS

CONVENÇÕES CARTOGRÁFICAS

ELEMENTOS ALTIMÉTRICOS

ELEMENTOS DE HIDROGRAFIA

ATUALIZAÇÕES CARTOGRÁFICAS

COR MAGENTA - Lançamento em 09/01/2011
COR VERDE - Lançamento em 09/01/2011

Convenções Temáticas

Identificação

LIMITES

intencional
internacional
intermunicipal
áreas especiais

OBS: Os limites provenientes das tabelas "municípios" representados na cor verde estão desatualizados e devem ser desconsiderados.

MAPA MUNICIPAL ESTATÍSTICO

Escala: 1 : 50.000

Ministério do Planejamento, Orçamento e Gestão
Instituto Brasileiro de Geografia e Estatística
A Diretoria de Geografia e Estatística
Elaborado em 18/11/2011

GEODISCIPLINA	NOME
010100000	ÁREA INDICADA
020100000	ÁREA INDICADA
030100000	ÁREA INDICADA
040100000	ÁREA INDICADA
050100000	ÁREA INDICADA

Localização do município no Mapeamento Sistemático

Atuação das Partes do Mapa

Localização no Estado

Fonte: Mapa Índice do Brasil - IBGE

CRONOLOGIA

EDIÇÃO	2010
7/20/2011	
Atualização de dados e documentação técnica e atualização	Consultar Metadados

Santo Augusto - RS

ASPECTOS FÍSICOS

Relevação: NOROESTE RIO-GRANDENSE

Localização

Altitude da Sede: Área

Coordenadas Geográficas

Latitude: -27.851 Longitude: -53.777

Altitude: 22821.95 m

Longitude: -53.777

POPULAÇÃO

Coordenação Técnica

Coordenação de Cartografia

Coordenação de Estatística Territorial

Coordenação de Estatística

Unidades Estatísticas do IBGE

Coordenação

Centro de Documentação e Disseminação de Informação

COORDENADOR