

ELEMENTOS PLANIMÉTRICOS

CONVENÇÕES CARTOGRÁFICAS

ELEMENTOS ALTIMÉTRICOS

ELEMENTOS DE HIDROGRAFIA

ATUALIZAÇÕES CARTOGRÁFICAS

COR MAGENTA - Lançamento em 01/01/2011
COR VERDE - Lançamento aproximado sem comprovação cartográfica

Convenções Temáticas

Identificação

LIMITES

Obs: Os limites provenientes das Telhas "redes" representadas na cor verde estão desatualizados e devem ser desconsiderados.

MAPA MUNICIPAL ESTATÍSTICO

Escala: 1 : 50.000

Sistema de Coordenadas Geográficas em Latitudes e Longitudes: 2000
Coordenadas Planas - Mercator UTM: 2000
Origem do datum geográfico: SIRGAS 2011
Datum geográfico: SIRGAS 2011
Datum planimétrico: SIRGAS 2011

Este produto integra a coleção de mapas municipais produzida em parceria com as administrações locais e a partir de dados de fontes de mapeamento cartográfico de diversas instituições, como o IBGE, IBGE e outros, em parceria com o setor privado e a comunidade acadêmica, e que são disponibilizados em formato digital em PDF, com a finalidade de permitir a consulta on-line, a impressão e a utilização para fins de planejamento e controle dos serviços cartográficos.

MINISTÉRIO DO PLANEJAMENTO, ORÇAMENTO E GESTÃO
SECRETARIA DE POLÍTICAS DE ADMINISTRAÇÃO
DIRETORIA DE ORGANIZAÇÃO, GESTÃO E GESTÃO DE SERVIÇOS
UNIDADE DE GESTÃO DE SERVIÇOS DE APOIO
BRASÍLIA, 19/11/2011. Página de 1 de 1
Número de acesso: 4319125

GEOGRÁFICO		NOME	
UF	MUNICÍPIO	UF	MUNICÍPIO
RS	SÃO MARTINHO DA SERRA		

Localização do município no Mapeamento Sistemático

Articulação das Partes do Mapa

Localização no Estado

Fonte: Mapa Índice do Brasil - IBGE

CRONOLOGIA

EDIÇÃO	2010
REVISÃO	7/22/2011
REVISÃO TÉCNICA	Consultar Metadados

São Martinho da Serra - RS

ASPECTOS FÍSICOS

REGIÃO
CENTRO OCCIDENTAL RIO-GRANDENSE

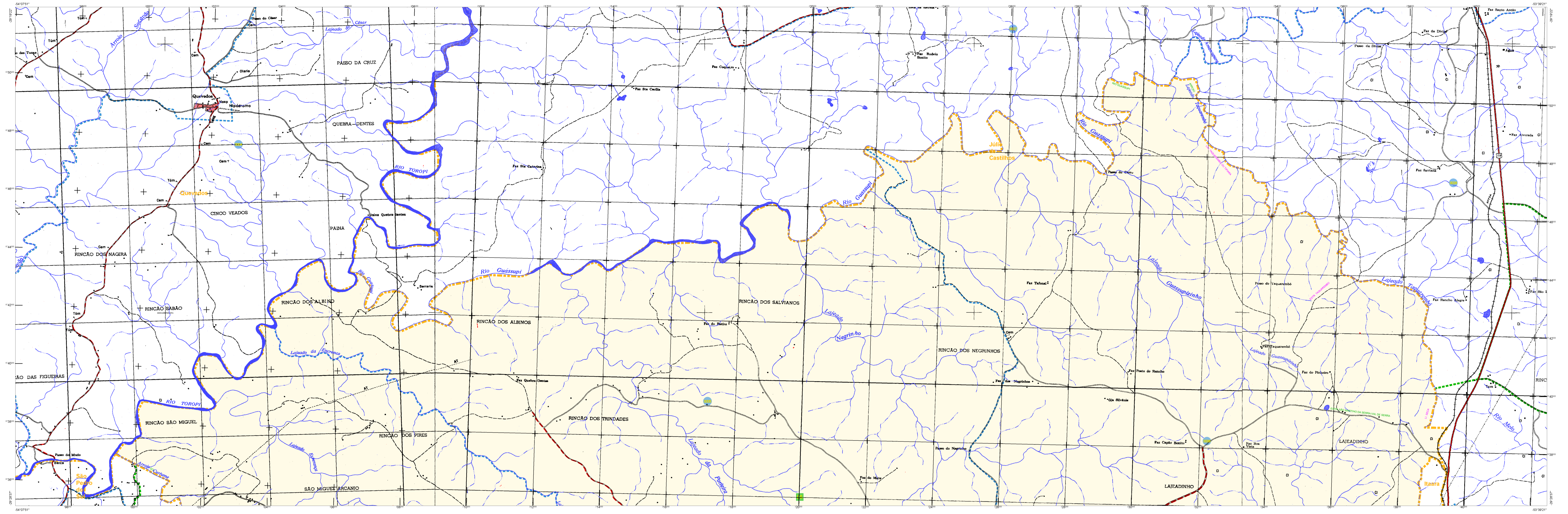
MUNICÍPIO
SANTA MARIA

ÁREA
22.315,09 km²

COORDENADAS GEOGRÁFICAS
Latitude: -29,538
Longitude: -53,855

INFORMAÇÕES

Coordenação Técnica
Coordenação de Cartografia: CGAC
Coordenação de Estatísticas Territoriais: CEST
Coordenação de Estatísticas Demográficas: CEST-DE
Coordenação de Estatísticas Econômicas: CEST-EE
Coordenação de Estatísticas Sociais: CEST-ES
Coordenação de Estatísticas de Saúde: CEST-ESD
Coordenação de Estatísticas de Transportes e Comunicação: CEST-ETC



ELEMENTOS PLANIMÉTRICOS

CONVENÇÕES CARTOGRÁFICAS

ELEMENTOS ALTIMÉTRICOS

ELEMENTOS DE HIDROGRAFIA

ATUALIZAÇÕES CARTOGRÁFICAS

COR MAGENTA - Lançamento em 01/01/2011
COR VERDE - Lançamento aproximado sem comprovação cartográfica

Convenções Temáticas

Identificação

LIMITES

Áreas especiais

OBS: Os limites provenientes das Telhas "nadar" representadas na cor verde estão desatualizados e devem ser desconsiderados.

MAPA MUNICIPAL ESTATÍSTICO

Escala: 1 : 50.000

Sistema de Coordenadas Geográficas em Latitudes e Longitudes: 508343 2000
Coordenada Plano: Mercator UTM 17Q 5410 00
Origem da projeção: 508 343000
Fuso horário: UTC - 03:00
Datum: Spheroidal
Elevação do elipsóide: 6378137 m

Este produto integra a coleção de mapas municipais gerada em parceria com as administrações locais e a partir de dados de fontes de mapeamento geográfico produzidos pelo IBGE, SIBGE e outros, em formato vetorial, inseridos no Mapa Municipal Digital do IBGE, que possibilita a produção de mapas temáticos, sendo disponibilizado online em linguagem e compatível com os navegadores cartográficos.

MINISTÉRIO DO PLANEJAMENTO, ORÇAMENTO E GESTÃO
SECRETARIA DE POLÍTICAS DE ADMINISTRAÇÃO E SERVIÇOS TERCEIROS
A DART/DTA/DE GEOLOGIA, GEOPROCESSAMENTO E GESTÃO DE SISTEMAS DE INFORMAÇÃO
Av. Brasil, 1871 - Pavão de Leste
Brasília - DF - CEP: 70150-900

GEOCODIGO		Nome
Código	Descrição	Descrição de área

Localização do município no Mapeamento Sistemático

Atuação das Partes do Mapa

Localização no Estado

Fonte: Mapa Índice do Brasil - IBGE

CRONOLOGIA

Malha Territorial	2010
Edição	7/22/2011
Revisão técnica e documentação técnica e atualização	Consultar Metadados

São Martinho da Serra - RS

ASPECTOS FÍSICOS

Região: CENTRO OCCIDENTAL RIO-GRANDENSE
Município: SANTA MARIA
Área:

Altitude da Sede:

Coordenadas Geográficas: Lat: -29.536 Lon: -53.855

INFORMAÇÕES

Coordenação Técnica:

Coordenação de Cartografia:

Coordenação de Estatísticas Territoriais:

Coordenação de Estatísticas Demográficas:

Coordenação de Estatísticas Econômicas:

Coordenação de Estatísticas Sociais:

Coordenação de Estatísticas de Saúde:

Coordenação de Estatísticas de Educação:

Coordenação de Estatísticas de Cultura:

Coordenação de Estatísticas de Meio Ambiente:

Coordenação de Estatísticas de Transportes:

Coordenação de Estatísticas de Turismo:

Coordenação de Estatísticas de Segurança Pública:

Coordenação de Estatísticas de Trabalho:

Coordenação de Estatísticas de Urbanização:

Coordenação de Estatísticas de Qualidade de Vida:

Coordenação de Estatísticas de Indicadores Sociais:

Coordenação de Estatísticas de Indicadores Econômicos:

Coordenação de Estatísticas de Indicadores Demográficos:

Coordenação de Estatísticas de Indicadores Sociais e Econômicos:

Coordenação de Estatísticas de Indicadores de Qualidade de Vida:

Coordenação de Estatísticas de Indicadores de Desenvolvimento Humano:

Coordenação de Estatísticas de Indicadores de Desenvolvimento Sustentável:

Coordenação de Estatísticas de Indicadores de Desenvolvimento Social:

Coordenação de Estatísticas de Indicadores de Desenvolvimento Econômico:

Coordenação de Estatísticas de Indicadores de Desenvolvimento Cultural:

Coordenação de Estatísticas de Indicadores de Desenvolvimento Ambiental:

Coordenação de Estatísticas de Indicadores de Desenvolvimento Urbano:

Coordenação de Estatísticas de Indicadores de Desenvolvimento Rural:

Coordenação de Estatísticas de Indicadores de Desenvolvimento Regional:

Coordenação de Estatísticas de Indicadores de Desenvolvimento Nacional:

Coordenação de Estatísticas de Indicadores de Desenvolvimento Internacional:

Coordenação de Estatísticas de Indicadores de Desenvolvimento Global:

Coordenação de Estatísticas de Indicadores de Desenvolvimento Universal:

Coordenação de Estatísticas de Indicadores de Desenvolvimento Humano:

Coordenação de Estatísticas de Indicadores de Desenvolvimento Social:

Coordenação de Estatísticas de Indicadores de Desenvolvimento Econômico:

Coordenação de Estatísticas de Indicadores de Desenvolvimento Cultural:

Coordenação de Estatísticas de Indicadores de Desenvolvimento Ambiental:

Coordenação de Estatísticas de Indicadores de Desenvolvimento Urbano:

Coordenação de Estatísticas de Indicadores de Desenvolvimento Rural:

Coordenação de Estatísticas de Indicadores de Desenvolvimento Regional:

Coordenação de Estatísticas de Indicadores de Desenvolvimento Nacional:

Coordenação de Estatísticas de Indicadores de Desenvolvimento Internacional:

Coordenação de Estatísticas de Indicadores de Desenvolvimento Global:

Coordenação de Estatísticas de Indicadores de Desenvolvimento Universal: