

MAPA MUNICIPAL ESTATÍSTICO

ELEMENTOS PLANIMÉTRICOS

- List of planimetric elements including points, lines, and areas with their respective symbols and colors.

CONVENÇÕES CARTOGRÁFICAS

- List of cartographic conventions including elevation points, hydrography, and terrain features.

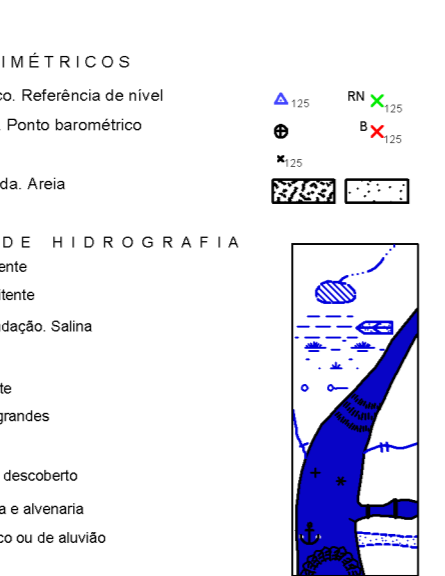


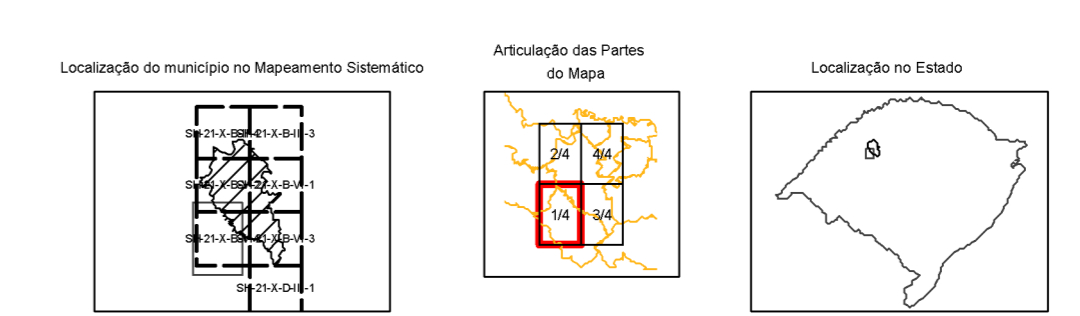
Table with columns for 'Condições Terrestres' and 'Identificação', detailing land use and identification codes.

ESCALA: 1 : 50,000

Ministério do Planejamento, Orçamento e Gestão. Instituto Brasileiro de Geografia e Estatística. Diretoria de Geociências. Sistema de Informações Geográficas.

Geográfico

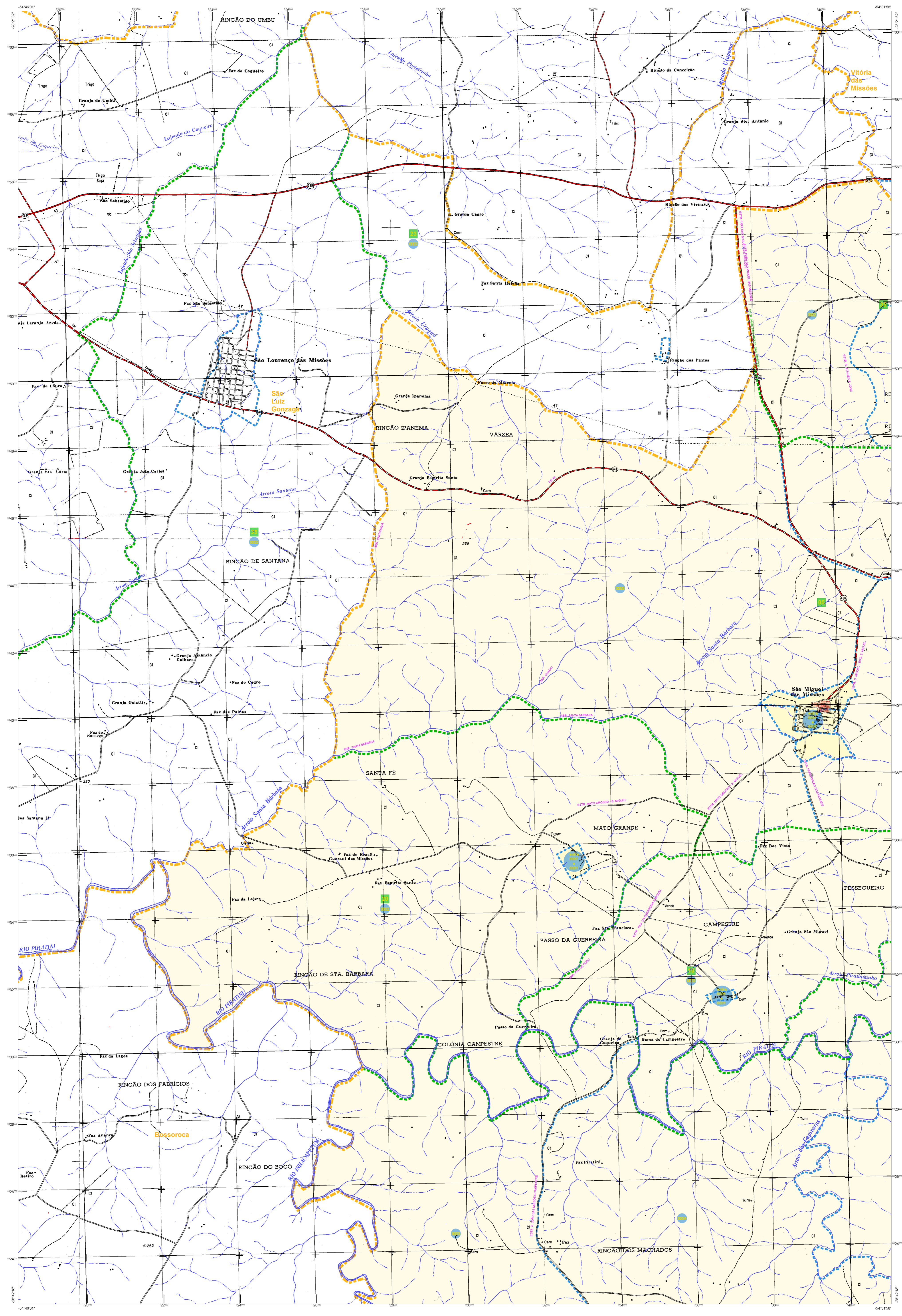
Table listing geographical data including district names and their corresponding codes.



ASPECTOS FÍSICOS

Table with physical characteristics including location, coordinates, and area.

Table with implementation details including the date of the map and the responsible organization.



- ELEMENTOS PLANIMÉTRICOS**
- Estabelecimentos
 - Grupos de Edifícios
 - Muro de arruagem
 - Canal de irrigação
 - Canal de drenagem
 - Localidades
 - Linha ferroviária de energia
 - Cerca
 - Linha telefônica
 - Rio
 - Arrebitado
 - Canal
 - Lagoa
 - Reserva
 - Reserva particular
 - Reserva ambiental
 - Reserva ecológica
 - Reserva de fauna
 - Reserva de flora
 - Reserva de paisagem
 - Reserva de patrimônio histórico
 - Reserva de patrimônio cultural
 - Reserva de patrimônio natural
 - Reserva de patrimônio paisagístico
 - Reserva de patrimônio histórico e cultural
 - Reserva de patrimônio ambiental
 - Reserva de patrimônio ecológico
 - Reserva de patrimônio científico
 - Reserva de patrimônio artístico
 - Reserva de patrimônio religioso
 - Reserva de patrimônio social
 - Reserva de patrimônio econômico
 - Reserva de patrimônio político
 - Reserva de patrimônio jurídico
 - Reserva de patrimônio administrativo
 - Reserva de patrimônio educacional
 - Reserva de patrimônio científico e tecnológico
 - Reserva de patrimônio cultural e artístico
 - Reserva de patrimônio histórico e arquitetônico
 - Reserva de patrimônio ambiental e paisagístico
 - Reserva de patrimônio ecológico e ambiental
 - Reserva de patrimônio científico e tecnológico
 - Reserva de patrimônio cultural e artístico
 - Reserva de patrimônio histórico e arquitetônico
 - Reserva de patrimônio ambiental e paisagístico
 - Reserva de patrimônio ecológico e ambiental

- CONVENÇÕES CARTOGRÁFICAS**
- ELEMENTOS ALTIMÉTRICOS**
- Ponto topográfico
 - Ponto altimétrico
 - Ponto barométrico
 - Cota contornada
 - Superfície avariada
 - Área
- ELEMENTOS DE HIDROGRAFIA**
- Córrego
 - Lagoa
 - Lago
 - Reserva ambiental
 - Reserva ecológica
 - Reserva paisagística
 - Reserva de fauna
 - Reserva de flora
 - Reserva de paisagem
 - Reserva de patrimônio histórico
 - Reserva de patrimônio cultural
 - Reserva de patrimônio natural
 - Reserva de patrimônio paisagístico
 - Reserva de patrimônio histórico e cultural
 - Reserva de patrimônio ambiental
 - Reserva de patrimônio ecológico
 - Reserva de patrimônio científico
 - Reserva de patrimônio artístico
 - Reserva de patrimônio religioso
 - Reserva de patrimônio social
 - Reserva de patrimônio econômico
 - Reserva de patrimônio político
 - Reserva de patrimônio jurídico
 - Reserva de patrimônio administrativo
 - Reserva de patrimônio educacional
 - Reserva de patrimônio científico e tecnológico
 - Reserva de patrimônio cultural e artístico
 - Reserva de patrimônio histórico e arquitetônico
 - Reserva de patrimônio ambiental e paisagístico
 - Reserva de patrimônio ecológico e ambiental
 - Reserva de patrimônio científico e tecnológico
 - Reserva de patrimônio cultural e artístico
 - Reserva de patrimônio histórico e arquitetônico
 - Reserva de patrimônio ambiental e paisagístico
 - Reserva de patrimônio ecológico e ambiental

Condições Terrestres		Identificação	
Distrito	Sub-Distrito	Distrito	Sub-Distrito

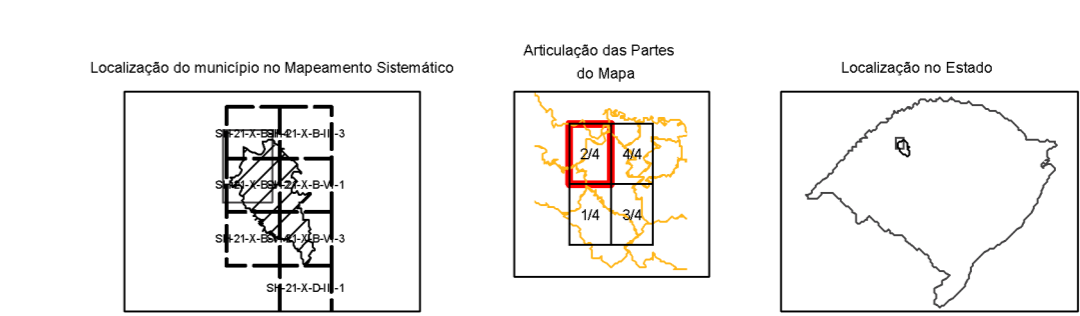
MAPA MUNICIPAL ESTATÍSTICO

ESCALA: 1 : 50.000

Sistema de Coordenadas Geográficas em Latitudes e Longitudes - SIRGAS2000
 - Coordenadas Geográficas em UTM - SIRGAS2000
 - Origem da subgrade: UTM Equador e Meridiano - WGS 87
 - Amplitude em centímetros de 1000 a 500 em quadrante
 Este produto integra a coleção de mapas municipais gerados de forma semi-automatizada a partir da análise dos dados do Mapeamento Geográfico Estatístico produzido pelo IBGE, desde a coleta em terreno até sua atualização e a sua disponibilização digital no IBGE, com distribuição gratuita de diversos formatos, sem qualquer ônus de reprodução e utilização em qualquer mídia.

MINISTÉRIO DO PLANEJAMENTO, ORÇAMENTO E GESTÃO
 INSTITUTO BRASILEIRO DE GEOGRAFIA E ESTATÍSTICA
 A DIRETORIA DE GEOGRAFIA responde a pedidos de divulgação de dados ou cópias verificadas neste mapa.
 Rio de Janeiro, CEP 241-001
 © 2010 - IBGE - INSTITUTO BRASILEIRO DE GEOGRAFIA E ESTATÍSTICA

GEOGRÁFICO		NOME	
DISTRI	SUBDISTR	UF	CEP
4319158	0000000	RS	95000-000
4319158	0000000	RS	95000-000
4319158	0000000	RS	95000-000
4319158	0000000	RS	95000-000
4319158	0000000	RS	95000-000
4319158	0000000	RS	95000-000



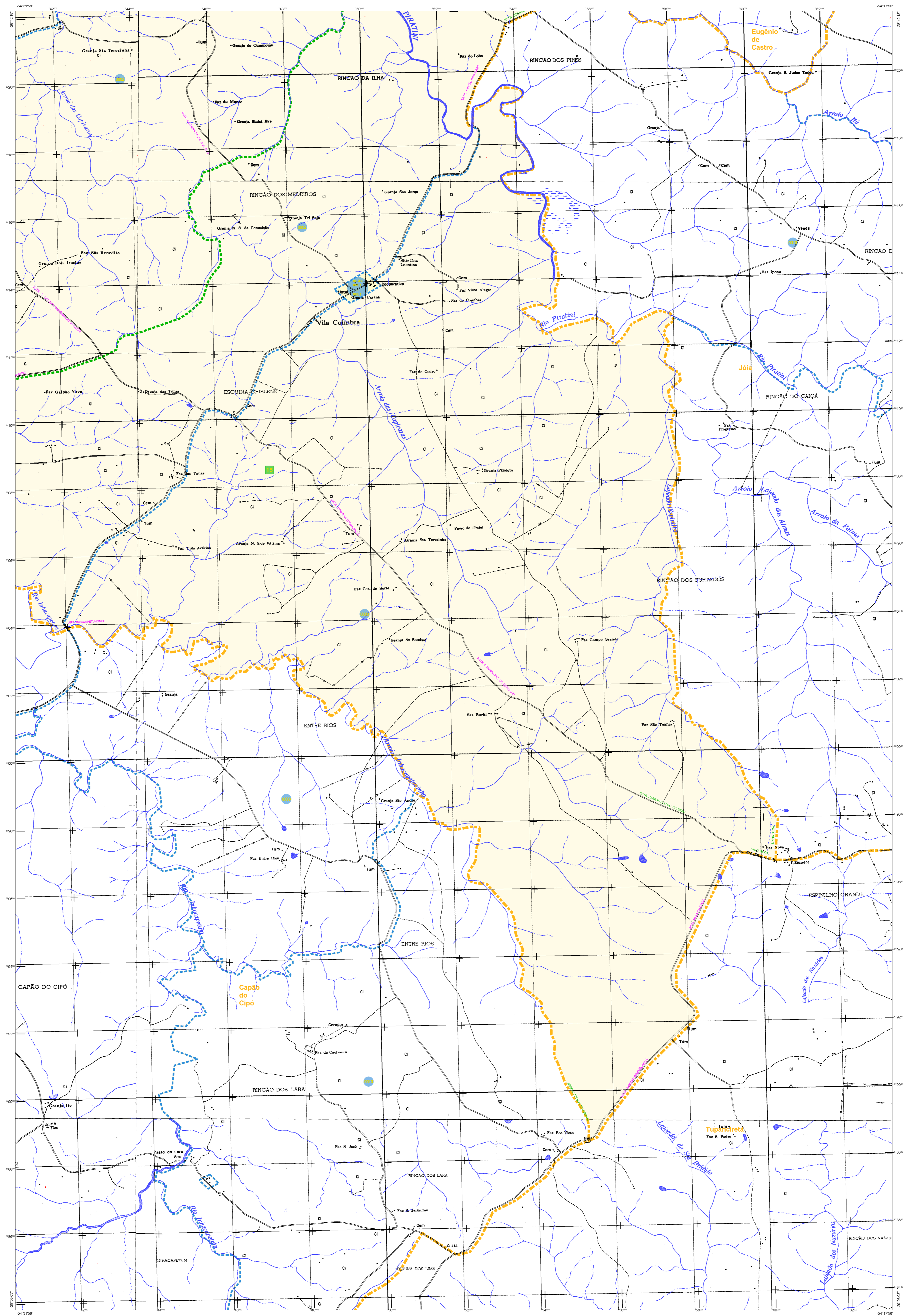
ASPECTOS FÍSICOS

SANTO ANGELO

Estado: RS
 Município: Santo Ângelo
 Localização: RS 200
 Área: 128,79 km²
 População: 20.000 (estimada)

IMPLEMENTAÇÃO

Coordenação Técnica: IBGE
 Coordenação Operacional: IBGE
 Execução: IBGE
 Distribuição: IBGE



MAPA MUNICIPAL ESTATÍSTICO

ESCALA: 1 : 50.000

Este produto integra a coleção de mapas municipais gerados de forma automatizada a partir da base de dados do Sistema de Informações Geográficas produzida pelo IBGE. O SIG e o mapa, em formato vetorial, estão disponíveis no Mapa Municipal Digital do IBGE, que possibilita a consulta de diversos dados, com ferramentas para a interação e a consulta dos elementos cartográficos.

MINISTÉRIO DO PLANEJAMENTO, ORÇAMENTO E GESTÃO
INSTITUTO BRASILEIRO DE GEOGRAFIA E ESTATÍSTICA
A DIRETORIA DE GEOGRAFIA, ESPAZO E PERFIL DO MUNICÍPIO
de dados em unidades verificadas sobre mapas
P.O. Box 15051, Funchal, Lajes
Rio de Janeiro - CEP 211-051
IBGE - SERVIÇO DE INFORMAÇÃO GEOGRÁFICA

Condições Terrestres	
Limite: Distrito	Verde
Sub-Distrito	Verde claro
Sede Censitária	Verde escuro

Identificação			
Distrito	Sub-Distrito	Sede Censitária	Sede Urbana
Verde	Verde claro	Verde escuro	Verde escuro

LIMITES	
Limite Internacional	Verde
Limite Estadual	Verde claro
Limite Municipal	Verde escuro
Áreas Especiais	Verde escuro

CELSUS	QUADRANTE	NOME
4319158	01	PARQUE DAS MARIAS
4319158	02	PARQUE DAS MARIAS
4319158	03	PARQUE DAS MARIAS
4319158	04	PARQUE DAS MARIAS
4319158	05	PARQUE DAS MARIAS
4319158	06	PARQUE DAS MARIAS
4319158	07	PARQUE DAS MARIAS
4319158	08	PARQUE DAS MARIAS
4319158	09	PARQUE DAS MARIAS
4319158	10	PARQUE DAS MARIAS
4319158	11	PARQUE DAS MARIAS
4319158	12	PARQUE DAS MARIAS
4319158	13	PARQUE DAS MARIAS
4319158	14	PARQUE DAS MARIAS
4319158	15	PARQUE DAS MARIAS
4319158	16	PARQUE DAS MARIAS
4319158	17	PARQUE DAS MARIAS
4319158	18	PARQUE DAS MARIAS
4319158	19	PARQUE DAS MARIAS
4319158	20	PARQUE DAS MARIAS
4319158	21	PARQUE DAS MARIAS
4319158	22	PARQUE DAS MARIAS
4319158	23	PARQUE DAS MARIAS
4319158	24	PARQUE DAS MARIAS
4319158	25	PARQUE DAS MARIAS
4319158	26	PARQUE DAS MARIAS
4319158	27	PARQUE DAS MARIAS
4319158	28	PARQUE DAS MARIAS
4319158	29	PARQUE DAS MARIAS
4319158	30	PARQUE DAS MARIAS
4319158	31	PARQUE DAS MARIAS
4319158	32	PARQUE DAS MARIAS
4319158	33	PARQUE DAS MARIAS
4319158	34	PARQUE DAS MARIAS
4319158	35	PARQUE DAS MARIAS
4319158	36	PARQUE DAS MARIAS
4319158	37	PARQUE DAS MARIAS
4319158	38	PARQUE DAS MARIAS
4319158	39	PARQUE DAS MARIAS
4319158	40	PARQUE DAS MARIAS
4319158	41	PARQUE DAS MARIAS
4319158	42	PARQUE DAS MARIAS
4319158	43	PARQUE DAS MARIAS
4319158	44	PARQUE DAS MARIAS
4319158	45	PARQUE DAS MARIAS
4319158	46	PARQUE DAS MARIAS
4319158	47	PARQUE DAS MARIAS
4319158	48	PARQUE DAS MARIAS
4319158	49	PARQUE DAS MARIAS
4319158	50	PARQUE DAS MARIAS

ELEMENTOS PLANIMÉTRICOS

- Estabelecimentos
- Grupos de Edifícios
- Monte de areia
- Monte de gelo
- Monte de neve
- Monte de pedra
- Monte de terra
- Monte de madeira
- Monte de metal
- Monte de plástico
- Monte de vidro
- Monte de papel
- Monte de tecido
- Monte de couro
- Monte de borracha
- Monte de plástico
- Monte de metal
- Monte de papel
- Monte de tecido
- Monte de couro
- Monte de borracha

CONVENÇÕES CARTOGRÁFICAS

ELEMENTOS ALTIMÉTRICOS

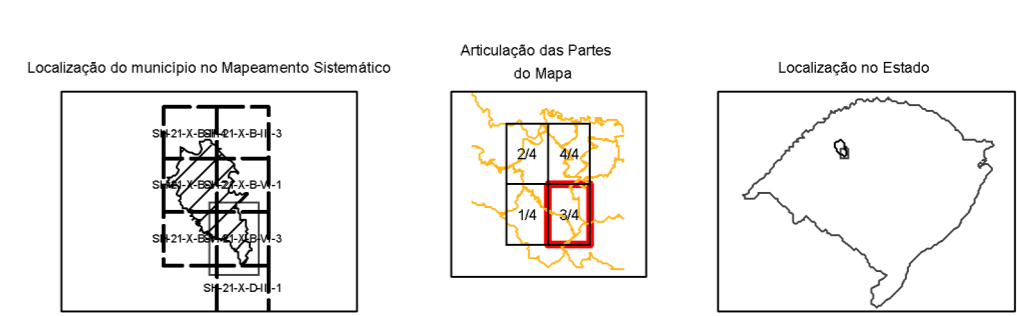
- Ponto topográfico
- Ponto altimétrico
- Ponto barométrico
- Cota contornada
- Superfície altimétrica
- Área

ELEMENTOS DE HIDROGRAFIA

- Canal
- Canal de irrigação
- Canal de drenagem
- Canal de navegação
- Canal de irrigação
- Canal de drenagem
- Canal de navegação
- Canal de irrigação
- Canal de drenagem
- Canal de navegação

ATUALIZAÇÕES CARTOGRÁFICAS

COM MAJESTATE - LEVANTAMENTO POR GPS em imagens de Satélite
COR VERDE - LANÇAMENTO AUTOMATIZADO em conversão cartográfica



ASPECTOS FÍSICOS

NOROESTE RIO-GRANDENSE

SANTO ANGELO

Latitude: 28° 50' S
Longitude: 54° 04' W

IMPLEMENTAÇÃO

Coordenada Terrestre: CGCR
Coordenada Topográfica: COTE
Coordenada Geográfica: CGCR
Coordenada UTM: COTE
Coordenada Geográfica: CGCR
Coordenada UTM: COTE

Atualização: 2010
Data: 07/12/2011
Consultar Metadados

