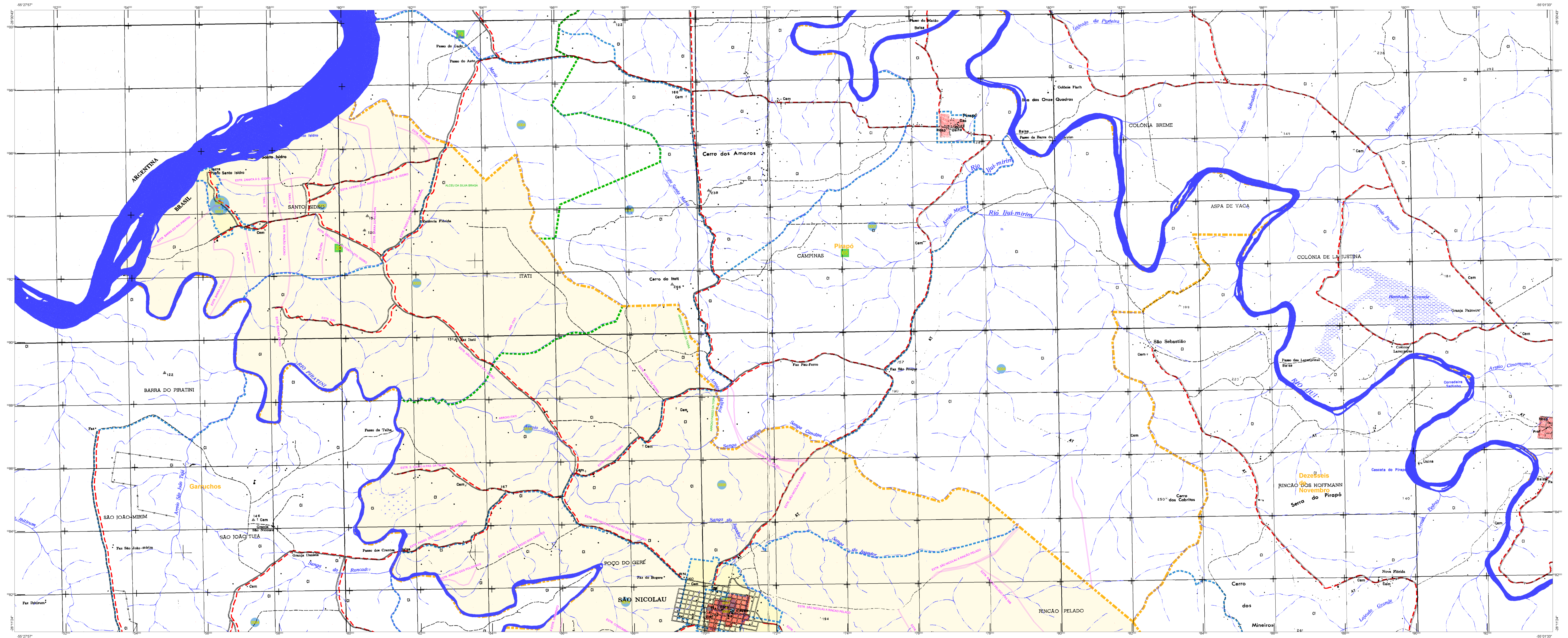


<p>ELEMENTOS PLANIMÉTRICOS</p> <p>Edifícios Igreja, Escola, Muro Muro de contenção, Molinete de água Campo de energia, Fábrica Locustagem Linha de transmissão de energia, Caixa Linha telefônica</p> <p>Rodovias Asfalto, rodovia Asfalto, rodovia Asfalto, rodovia Asfalto, rodovia Asfalto, rodovia Asfalto, rodovia Asfalto, rodovia Asfalto, rodovia Asfalto, rodovia</p> <p>Atualizações Cartográficas COR MAGENTA - Lançamento por COR. Não imagem de Satélite COR VERDE - Lançamento por imagem de satélite COR VERDE - Lançamento por imagem de satélite</p>	<p>CONVENÇÕES CARTOGRÁFICAS</p> <p>ELEMENTOS ALTIMÉTRICOS Ponto topográfico, Referência de nível Ponto altimétrico, Referência de nível Cota contorneada, Área Superfície deformada, Área</p> <p>ELEMENTOS DE HIDROGRAFIA Corte-água, Barragem Lago, Lagoa, Reservatório Terraço, Iguaçu, Represa Barragem, Barragem, Barragem Represa, Represa Represa, Represa Represa, Represa Represa, Represa Represa, Represa</p>	<p>CONVENÇÕES TEMÁTICAS</p> <p>Limites: Distrital, Sub-Distrital, Setor Censitário Superfície deformada, Área</p> <p>Identificação Distrito, Sub-Distrito, Setor Censitário, Setor Urbano, Aglomeração Urbana</p> <p>LIMITES Internacional, Interestadual, Intermunicipal, Áreas especiais</p>	<p>MAPA MUNICIPAL ESTATÍSTICO</p> <p>Escala: 1 : 50.000</p> <p>Sistema de Coordenadas Geográficas em Unidades Geográficas 2010 Coordenadas Planas: Paralelos em UTM (SABRIG) Origem: O Meridiano de Greenwich (00°) Longitude: -51° 00' 00" Datum: Spheroidal (SABRIG) 1971 (SABRIG)</p> <p>Este produto integra a cartografia de bases cartográficas, mapas, imagens de satélite e dados geográficos produzidos pelo IBGE, sob o patrocínio do Projeto de Modernização da Cartografia do Brasil, sob o patrocínio do Conselho Nacional de Desenvolvimento Científico e Tecnológico (CNPQ).</p> <p>MINISTÉRIO DO PLANEJAMENTO, ORÇAMENTO E GESTÃO SECRETARIA DE PLANEJAMENTO E ORÇAMENTO DIRETORIA DE GEOGRAFIA E GESTÃO DE BENS ESPaciais DIRETORIA DE SISTEMAS DE INFORMAÇÃO GEOGRÁFICA Av. Brasil, 1917 - Fone: 51 3414.1000 Rio de Janeiro, RJ, CEP 20030-917</p>		<table border="1"> <thead> <tr> <th>TIPO</th> <th>NOME</th> </tr> </thead> <tbody> <tr> <td>Distrito</td> <td></td> </tr> <tr> <td>Sub-Distrito</td> <td></td> </tr> <tr> <td>Setor Censitário</td> <td></td> </tr> </tbody> </table>	TIPO	NOME	Distrito		Sub-Distrito		Setor Censitário		<p>Aspectos físicos</p> <p>Localização do município no Mapeamento Sistemático </p> <p>Localização das Partes do Mapa </p> <p>Localização no Estado </p>	<p>Identificação</p> <p>UF: RS Município: SÃO NICOLAU Assimilado em: 1964 Município: 4319208 Código: 4319208 Código: 4319208</p>
			TIPO	NOME											
Distrito															
Sub-Distrito															
Setor Censitário															
<p>ASPECTOS TÉCNICOS</p> <p>Projeto: NOROESTE RIO-GRANDENSE Município: SÃO NICOLAU Assimilado em: 1964 Município: 4319208 Código: 4319208 Código: 4319208</p>		<table border="1"> <thead> <tr> <th colspan="2">MATERIAIS</th> </tr> </thead> <tbody> <tr> <td>Malha territorial</td> <td>2010</td> </tr> <tr> <td>Edição</td> <td>7/23/2011</td> </tr> <tr> <td>Técnicos, revisão e documentação técnica e atualização</td> <td>Coniutar Metadados</td> </tr> </tbody> </table>	MATERIAIS		Malha territorial	2010	Edição	7/23/2011	Técnicos, revisão e documentação técnica e atualização	Coniutar Metadados					
MATERIAIS															
Malha territorial	2010														
Edição	7/23/2011														
Técnicos, revisão e documentação técnica e atualização	Coniutar Metadados														



ELEMENTOS PLANIMÉTRICOS

CONVENÇÕES CARTOGRÁFICAS

ELEMENTOS ALTIMÉTRICOS

ELEMENTOS DE HIDROGRAFIA

ATUALIZAÇÕES CARTOGRÁFICAS

OSR MAGENTA - Lançamento em 01/01/2011
COR VERDE - Lançamento aproximado sem comparação cartográfica

CONVENÇÕES TEMÁTICAS

IDENTIFICAÇÃO

LIMITES

ÁREAS ESPECIAIS

OBS: Os limites provenientes das fontes "nóvel" representadas na cor verde estão desatualizados e devem ser desconsiderados.

MAPA MUNICIPAL ESTATÍSTICO

Escala: 1 : 50.000

Sistema de Coordenadas Geográficas em Latitudes e Longitudes: 1983 AD 2000
Coordenada Plano: Mercator UTM de 1983 AD 2000
Origem do datum: WGS 84
Datum: Spheroidal
Proj.: UTM
Fuso: 23S
Unidade: Metro

Este produto integra a coleção de mapas municipais gerada de forma automática a partir do processamento de dados de geoprocessamento realizados em novembro de 2010. OBRIGADA a todos os fornecedores de dados e a todos os colaboradores do IBGE que possibilitaram a produção deste produto. Este produto integra a coleção de mapas municipais gerada de forma automática a partir do processamento de dados de geoprocessamento realizados em novembro de 2010.

MINISTÉRIO DO PLANEJAMENTO, ORÇAMENTO E GESTÃO
SECRETARIA DE POLÍTICAS DE ADMINISTRAÇÃO
DIRETORIA DE GEOGRAFIA, INSCRIÇÃO E GESTÃO DE DADOS
INSTITUTO BRASILEIRO DE GEOGRAFIA E ESTATÍSTICA
Av. Brasil, 1871 - Fone: 011 3251-1000
Brasília - DF - CEP: 70048-900

GEOLOGIA		NOME	
TIPO	DESCRIÇÃO	TIPO	DESCRIÇÃO

Localização do município no Mapeamento Sistemático

Atuação das Partes do Mapa

Localização no Estado

Fonte: Mapa Índice do Brasil - IBGE

CRONOLOGIA

EDIÇÃO	2010
REVISÃO	7/23/2011

Consultar Metadados

São Nicolau - RS

ASPECTOS FÍSICOS

Região: NOROESTE RIO-GRANDENSE
Município: SÃO NICOLAU
Área:
Altitude da Sede:
Latitude: -28.183
Longitude: -55.287

COORDENADAS UTM

INFORMAÇÕES

Coordenação Técnica:
Coordenação de Cartografia:
Coordenação de Estatísticas Territoriais:
Coordenação de Estatísticas Demográficas:
Unidade Estatística do IBGE:
Atualização:
Código de Identificação e Distribuição de Informação: