

ELEMENTOS PLANIMÉTRICOS

CONVENÇÕES CARTOGRÁFICAS

ELEMENTOS ALTIMÉTRICOS

ELEMENTOS DE HIDROGRAFIA

ATUALIZAÇÕES CARTOGRÁFICAS

COR MAGENTA - Lançamento em 01/01/2011
COR VERDE - Lançamento em 01/01/2011

Convenções Temáticas

Identificação

LIMITES

Áreas especiais

OBS: Os limites provenientes das fontes "relevo" e "hidrografia" são de natureza simbólica e não devem ser utilizados para fins de planejamento urbano e rural.

MAPA MUNICIPAL ESTATÍSTICO

Escala: 1 : 50.000

Ministério do Planejamento, Orçamento e Gestão
Instituto Brasileiro de Geografia e Estatística

GEODÉSIMIO	PROJEÇÃO	UNIDADE DE MEDIDA	NOME
UTM	SERRA DO SOUTHEAST	METRO	SÃO VICENTE DO SUL
UTM	SERRA DO SOUTHEAST	METRO	LORETO

Localização do município no Mapeamento Sistemático

Atuação das Partes do Mapa

Localização no Estado

Fonte: Mapa Índice do Brasil - IBGE

CRONOLOGIA

EDIÇÃO	2010
REVISÃO	7/13/2011

Consultar Metadados

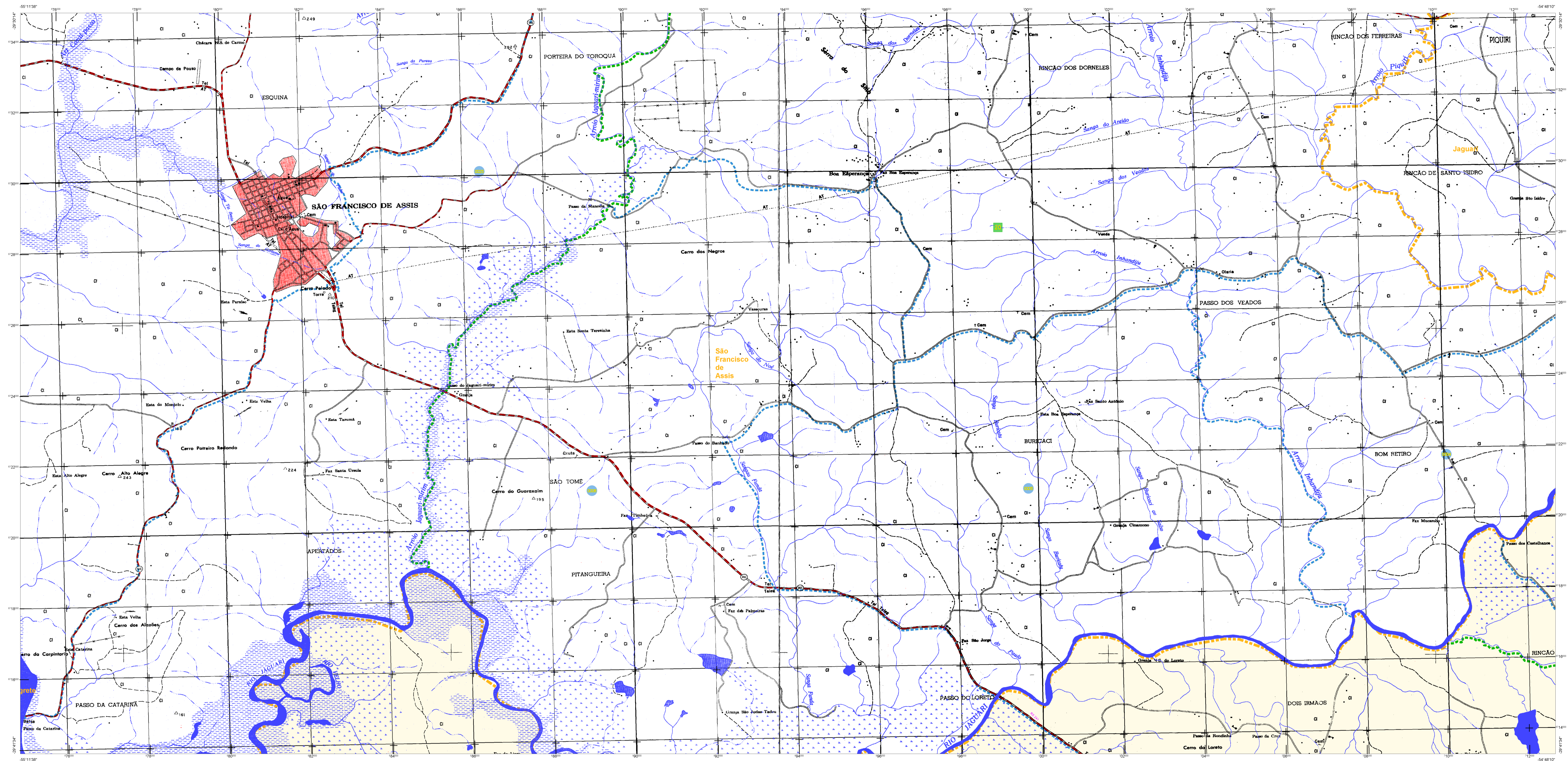
São Vicente do Sul - RS

ASPECTOS FÍSICOS

ASPECTOS DEMOGRÁFICOS

ASPECTOS ECONÔMICOS

ASPECTOS SOCIAIS



ELEMENTOS PLANIMÉTRICOS

Edifícios
Igreja, Escola, Mêsa
Mônio de cimento, Monumento de água
Campo de energia, Favela
Localidades
Linha de transmissão de energia, Caixa
Linha telefônica

Rodovias
Asfalto
Asfalto pavimentado
Asfalto não pavimentado
Caminho não pavimentado
Trilha, Caminho e Estrada
Pavimento de estrada, Estrada, Estação

Ferrovias
Ferrovia
Estação

ATUALIZAÇÕES CARTOGRÁFICAS
COR MAGENTA - Lançamento em 01/01/2011
COR VERDE - Lançamento em 01/01/2011

CONVENÇÕES CARTOGRÁFICAS

ELEMENTOS ALTIMÉTRICOS
Ponto topográfico, Referência de nível
Ponto altimétrico, Referência de nível
Cota contornada
Superfície deformada, Área

ELEMENTOS DE HIDROGRAFIA
Córrego, rio, riacho
Lago, lagoa, represa
Tanque, açude, inundação, Sítio
Barragem
Furo, açude, Tanque
Represa, barragem, represa
Represa e Usina
Represa e Usina
Represa e Usina
Represa e Usina

Convenções Temáticas

Limites: Distrital, Sub-Distrital, Setor Censitário

Identificação

Distrito	Sub-Distrito	Setor Censitário	Setor Urbano
[Código]	[Código]	[Código]	[Código]

LIMITES
Internacional
Estadual
Municipal
Áreas especiais

OBS: Os limites provenientes das fontes "realtà" representadas na cor verde são desatualizados e devem ser desconsiderados.

MAPA MUNICIPAL ESTATÍSTICO

Escala: 1 : 50.000

Sistema de Coordenadas Geográficas em Latitudes e Longitudes: UTM 2000
Coordenadas Planas: Mercator Universal UTM 2000
Origem do Datum Geográfico: WGS 1984
Datum Geográfico: WGS 1984
Datum Planimétrico: UTM 2000
Datum Altimétrico: WGS 1984

Este produto integra a coleção de mapas municipais produzida pelo IBGE em parceria com as prefeituras municipais, com o objetivo de fornecer informações geográficas e estatísticas para o planejamento e a gestão municipal.

MINISTÉRIO DO PLANEJAMENTO, ORÇAMENTO E GESTÃO
SECRETARIA DE POLÍTICAS DE ADMINISTRAÇÃO
DIRETORIA DE GEOGRAFIA, INFORMATICA E GESTÃO DE BANCOS DE DADOS
BRASÍLIA, 19/11/2011. Produto do Projeto de Modernização do Sistema de Informações Geográficas do IBGE.

GEOLOGIA		NOME	
USO	USO	USO	USO
USO	USO	USO	USO
USO	USO	USO	USO

Localização do município no Mapeamento Sistemático

Atuação das Partes do Mapa

Localização no Estado

Fonte: Mapa Índice do Brasil - IBGE

CRONOLOGIA

EDIÇÃO	2010
REVISÃO	7/13/2011
REVISÃO	Consultar Metadados

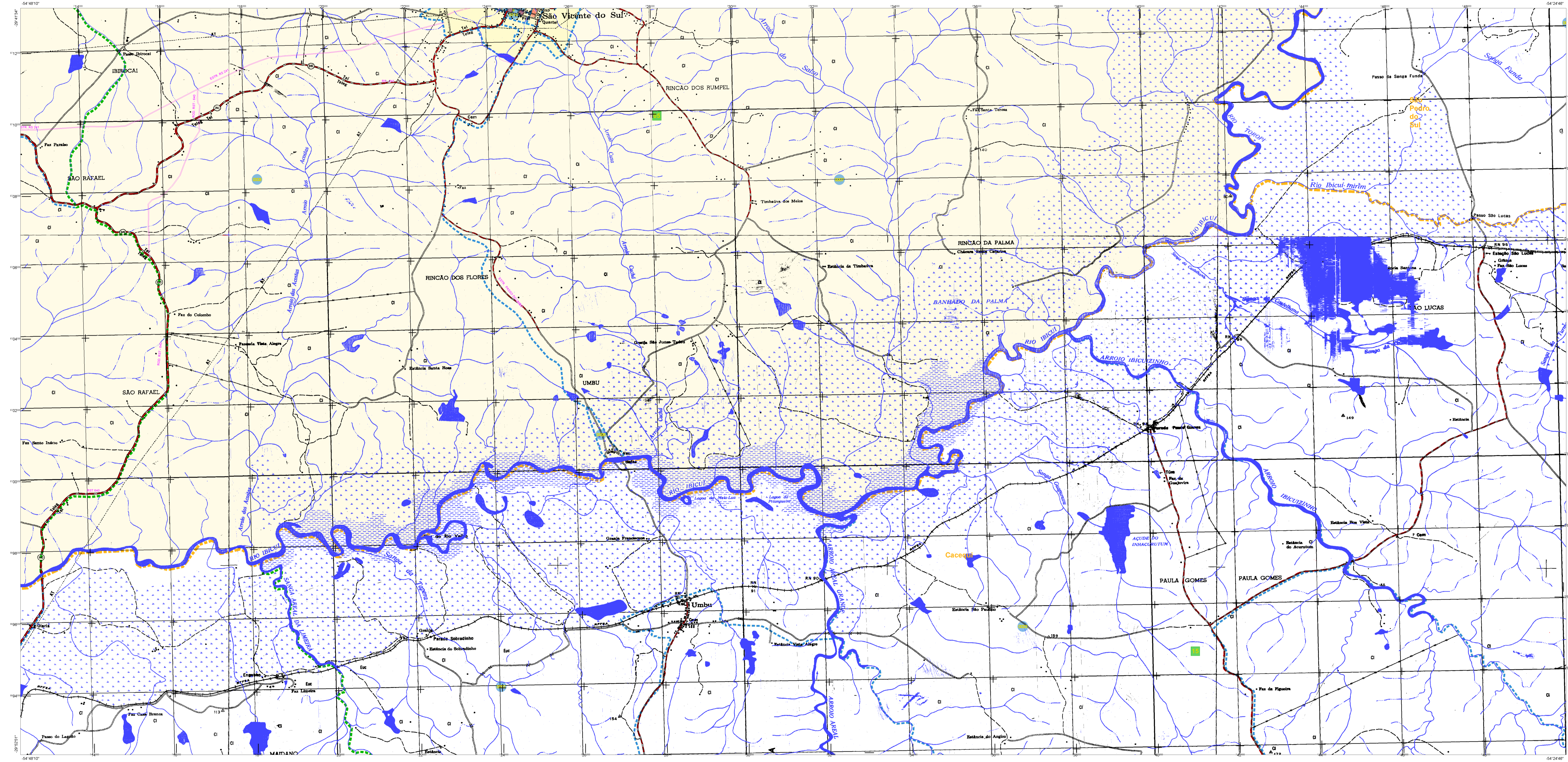
São Vicente do Sul - RS

ASPECTOS FÍSICOS

Região: CENTRO OCCIDENTAL RIO-GRANDENSE
Município: SANTA MARIA
Área: [Valor]
Altitude da Sede: [Valor]
Coordenadas Geográficas: [Valor]

INFORMAÇÕES

Coordenação Técnica: [Valor]
Coordenação de Cartografia: [Valor]
Coordenação de Estatísticas Territoriais: [Valor]
Coordenação de Estatísticas Demográficas: [Valor]
Coordenação de Estatísticas Econômicas: [Valor]
Coordenação de Estatísticas Sociais: [Valor]
Coordenação de Estatísticas Ambientais: [Valor]



CONVENÇÕES CARTOGRÁFICAS

ELEMENTOS PLANIMÉTRICOS

- Edifícios
- Uruzeira
- Monte de cimento
- Campo de energia
- Localidades
- Linha de transmissão
- Linhas telefônicas
- Rodovias
- Asfalto
- Asfalto pavimentado
- Asfalto não pavimentado
- Caminho de terra
- Trilha
- Trilha de madeira
- Trilha de ferro

ELEMENTOS ALTIMÉTRICOS

- Ponto topográfico
- Perfil altimétrico
- Curva de nível
- Superfície deformada

ELEMENTOS DE HIDROGRAFIA

- Canal
- Lago
- Reservatório
- Represa
- Represa com piscicultura
- Represa com irrigação
- Represa com irrigação e piscicultura
- Represa com irrigação e piscicultura e energia
- Represa com irrigação, piscicultura e energia
- Represa com irrigação, piscicultura e energia e energia
- Represa com irrigação, piscicultura e energia e energia e energia

ATUALIZAÇÕES CARTOGRÁFICAS

COR MAGENTA - Alterações em limites municipais

COR VERDE - Alterações em limites estaduais

CONVENÇÕES TEMÁTICAS

Limite	Distrito	Sub-Distrito	Sector	Sector Único
Limite Municipal	Limite Distrital	Limite Sub-Distrital	Limite Sectors	Limite Sectors Únicos

LIMITES

- Internacional
- Estadual
- Municipal
- Distrital
- Sub-Distrital
- Sectorial
- Sectorial Único

OBS: Os limites procedentes das fontes "mapas" representados na cor verde estão desatualizados e devem ser desconsiderados.

MAPA MUNICIPAL ESTATÍSTICO

Escala: 1 : 50.000

Coordenadas Geográficas em Latitudes Longitudes (SIRGAS 2000)

Coordenada Planar: Proj4:proj4:+proj=stmerc +lat=29 56 00 S +lon=-54 57 00 W +ellps=SBT2 +datum=SIRGAS +units=m +no_defs

Este produto resulta a partir de dados fornecidos pelo IBGE e a partir de dados fornecidos pelo município de São Vicente do Sul-RS. O IBGE não se responsabiliza por erros ou omissões decorrentes da utilização deste produto.

MINISTÉRIO DO PLANEJAMENTO, ORÇAMENTO E GESTÃO

SECRETARIA DE RECURSOS HUMANOS

SECRETARIA DE ADMINISTRAÇÃO

SECRETARIA DE ECONOMIA

SECRETARIA DE EDUCAÇÃO

SECRETARIA DE SAÚDE

SECRETARIA DE TRANSPORTES

SECRETARIA DE TURISMO

SECRETARIA DE CULTURA

SECRETARIA DE DESPORTOS

SECRETARIA DE ASSISTÊNCIA SOCIAL

SECRETARIA DE JUVENTUDE

SECRETARIA DE DEFESA CIVIL

SECRETARIA DE COMUNICACÃO

SECRETARIA DE TRANSPORTE

SECRETARIA DE DESENVOLVIMENTO

GEOCODIFICADO		NOME	
UF	MUN	CEP	ENDEREÇO
RS	53	95000-000	São Vicente do Sul
RS	53	95000-001	Centro
RS	53	95000-002	Centro

Localização do município no Mapeamento Sistemático

Ativação das Partes do Mapa

Localização no Estado

Fonte: Mapa Índice do Brasil - IBGE

São Vicente do Sul - RS

ASPECTOS FÍSICOS

Região: CENTRO OCCIDENTAL RIO-GRANDENSE

Município: SANTA MARIA

Área: 118,38 km²

Altitude da Sede: 29,96 m

Coordenadas Geográficas: 29 56 S 54 57 W

POPULAÇÃO

População Total: 21.115 (2010)

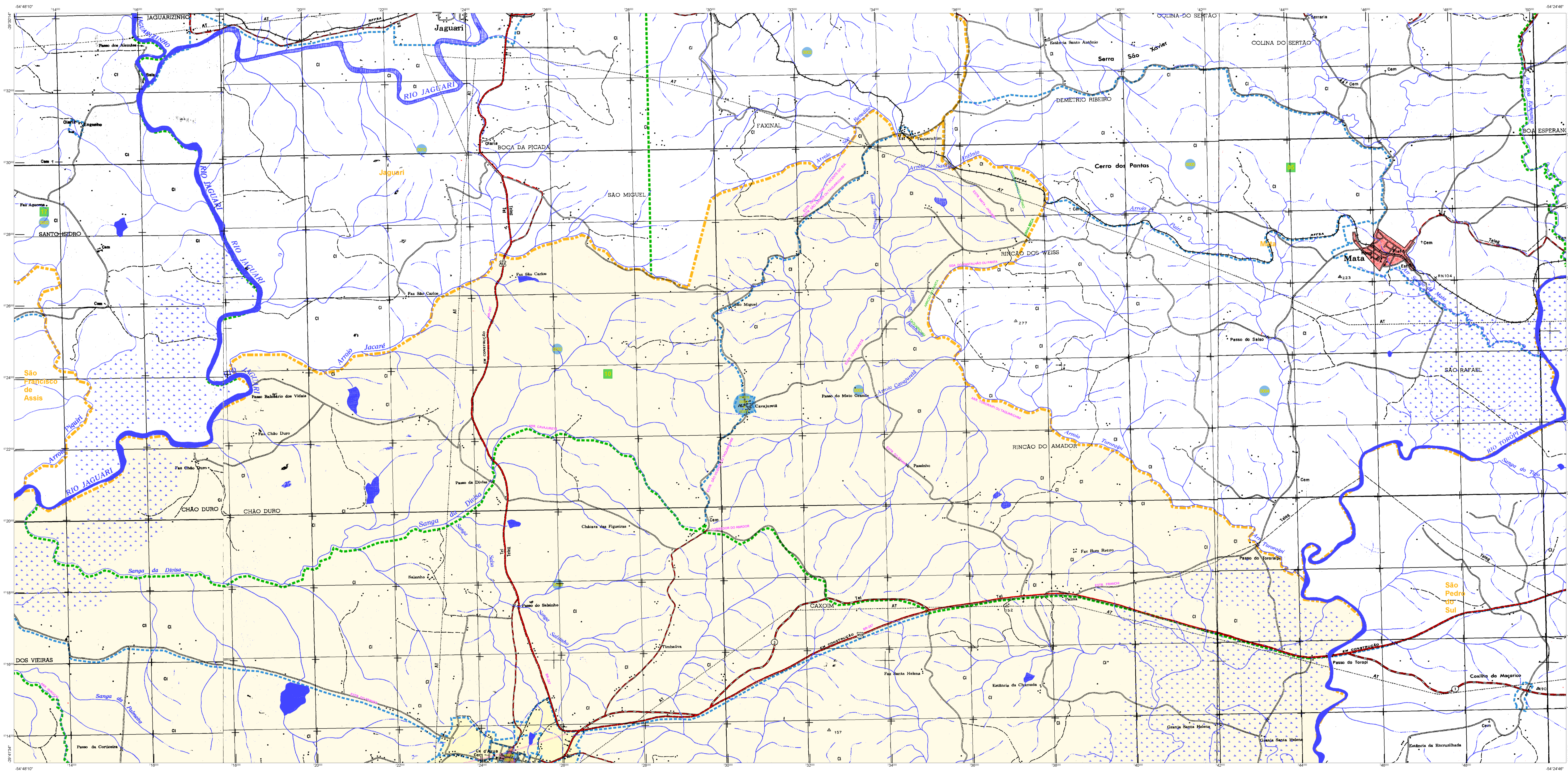
População Urbana: 19.888 (2010)

População Rural: 1.227 (2010)

CRONOLOGIA

EDIÇÃO	2010
EDIÇÃO	7/13/2011

Fonte: Censos Demográficos e Estatísticas de Saúde - IBGE



MAPA MUNICIPAL ESTATÍSTICO

Escala: 1 : 50.000

Sistema de Coordenadas Geográficas em Latitudes e Longitudes - BR 843 2000
Coordenadas Planas - Mercator Universal UTM - Datum: BR
Origem da projeção: 47° 00' 00" Oeste e 23° 00' 00" Sul
Altitude do datum: 1.000,00 m do nível médio do mar

Este produto integra a coleção de mapas municipais produzida em parceria com administrações locais, e faz parte do Sistema de Informação Geográfica do IBGE. Seu uso é permitido, sem fins comerciais, desde que seja atribuída a devida referência ao IBGE. É proibida a reprodução ou o uso não autorizado de qualquer parte do mapa ou de seus dados cartográficos.

MINISTÉRIO DO PLANEJAMENTO, ORÇAMENTO E GESTÃO
IBGE
A Diretoria de Geografia, em parceria com as Unidades de Estatística e Demografia, elaborou este produto.
At. São, 16/11. Praça da Luz
Rio de Janeiro, RJ, CEP: 20041-915
IBGE

Convenções Temáticas

Limite	Distrito	Sub-Distrito	Setor	Setor Urbano
Sub-Distrito	Distrito	Setor	Setor Urbano	Setor Urbano
Setor	Setor	Setor	Setor	Setor

LIMITES

internacional (linha tracejada verde)
intermunicipal (linha tracejada laranja)
áreas especiais (área hachurada)

ELEMENTOS PLANIMÉTRICOS

CONVENÇÕES CARTOGRÁFICAS

ELEMENTOS ALTIMÉTRICOS

ELEMENTOS DE HIDROGRAFIA

ATUALIZAÇÕES CARTOGRÁFICAS

COR MAGENTA - Lançamento do COR, novo traçado de limites
COR VERDE - Lançamento aproximado sem comprovação cartográfica

São Vicente do Sul - RS

ASPECTOS FÍSICOS

Região:	CENTRO OCIDENTAL RIO-GRANDENSE
Município:	SANTA MARIA
Localidade:	Área
Altitude da Sede:	
Coordenadas de Referência:	
Latitude:	-29,852 S
Longitude:	-54,679 W

LOCALIZAÇÃO

Localização do município no Mapeamento Sistemático

Atuação das Partes do Mapa

Localização no Estado

CRONOLOGIA

MALHA TERRITORIAL	2010
EDIÇÃO	7/13/2011
Terminologia utilizada e documentação técnica e atualização	Consultar Metadados