

ELEMENTOS PLANIMÉTRICOS

CONVENÇÕES CARTOGRÁFICAS

ELEMENTOS ALTIMÉTRICOS

ELEMENTOS DE HIDROGRAFIA

ATUALIZAÇÕES CARTOGRÁFICAS

COR MAGENTA - Lançamento do CIP, novo traçado de limites
COR VERDE - Lançamento novo com correção cartográfica

Convenções Temáticas

Identificação

LIMITES

áreas especiais

OBS: Os limites provenientes das fontes "nóvel" representadas na cor verde estão desatualizados e devem ser desconsiderados.

MAPA MUNICIPAL ESTATÍSTICO

Escala: 1 : 50.000

Ministério do Planejamento, Orçamento e Gestão
Instituto Brasileiro de Geografia e Estatística
A Diretoria de Geografia, Estatística e Informação
do IBGE, em parceria com os municípios, elaborou este mapa em 2011, a partir de dados fornecidos pelos municípios, com o apoio da Diretoria de Geografia, Estatística e Informação do IBGE.

GEOGRÁFICO		NOME	
UF	MUNICÍPIO	UF	MUNICÍPIO
RS	SINIMBU		

Localização do município no Mapeamento Sistemático

Atuação das Partes do Mapa

Localização no Estado

Fonte: Mapa Índice do Brasil - IBGE

CRONOLOGIA

EDIÇÃO	2010
Atualização	7/22/2011
Atualização	Consultar Metadados

Sinimbu - RS

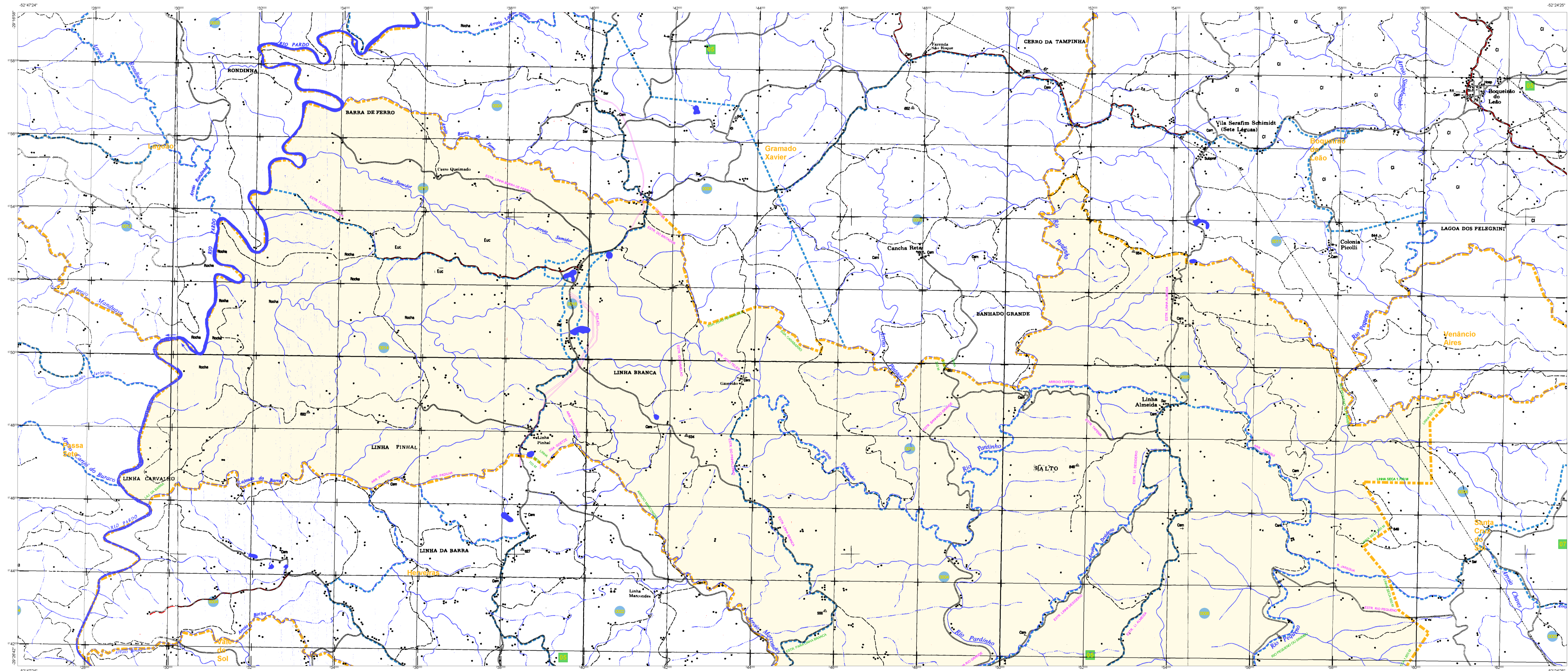
ASPECTOS FÍSICOS

APRESENTAÇÃO

COORDENADAS

METADADOS

UF	RS
MUNICÍPIO	SINIMBU
COORDENADA NORTE	31.55233333
COORDENADA OESTE	-52.522
COORDENADA NORTE	31.55233333
COORDENADA OESTE	-52.522



ELEMENTOS PLANIMÉTRICOS

CONVENÇÕES CARTOGRÁFICAS

ELEMENTOS ALTIMÉTRICOS

ELEMENTOS DE HIDROGRAFIA

ATUALIZAÇÕES CARTOGRÁFICAS

COR MAGENTA - Lançamento em 01/01/2011
COR VERDE - Lançamento em 01/01/2011

Convenções Temáticas

Identificação

LIMITES

internaional
intermunicipal
áreas especiais

OBS: Os limites provenientes das fontes "nada" representadas na cor verde estão desatualizados e devem ser desconsiderados.

MAPA MUNICIPAL ESTATÍSTICO

Escala: 1 : 50.000

Sinimbu de Coordenadas Geográficas em UTM (Projeto UTM 2011)
Coordenadas Planas: Noro-Oriente em UTM (Projeto UTM 2011)
Quilômetros por Grau: 60.000 metros por Grau
Altitude em metros: 0 metros por Grau

Este produto integra a coleção de mapas municipais gerada em parceria com as prefeituras, a partir do trabalho de campo de pesquisadores do Instituto Brasileiro de Geografia e Estatística (IBGE), SIBGE e outros, em parceria com o trabalho de campo dos municípios do IBGE, com o apoio logístico e financeiro do Estado do Rio Grande do Sul, sob a supervisão técnica da Diretoria de Geografia do IBGE.

MINISTÉRIO DO PLANEJAMENTO, ORÇAMENTO E GESTÃO
INSTITUTO BRASILEIRO DE GEOGRAFIA E ESTATÍSTICA
A DIRETORIA DE GEOGRAFIA organiza e publica as cartografias do Brasil em parceria com os municípios brasileiros.

At. Brasil, 18711 - Fone: 51 3411-1000
Rio de Janeiro RJ, CEP: 20040-020

GEOCODIGO		NOME	
MUNICÍPIO	CELEBRIDADE	CELEBRIDADE	NOME

Localização do município no Mapeamento Sistemático

Atuação das Partes do Mapa

Localização no Estado

Fonte: Mapa Índice do Brasil - IBGE

CRONOLOGIA

EDIÇÃO	2010
7/22/2011	

Consultar Metadados

Sinimbu - RS

ASPECTOS FÍSICOS

APRESENTAÇÃO

COORDENADAS

PROJEÇÃO

ESCALA

LEGENDA

NOTAS