

ELEMENTOS PLANIMÉTRICOS

CONVENÇÕES CARTOGRÁFICAS

ELEMENTOS ALTIMÉTRICOS

ELEMENTOS DE HIDROGRAFIA

ATUALIZAÇÕES CARTOGRÁFICAS

Convenções Temáticas

LIMITES

Observação: Os limites provinciais das freguesias, não representados na grelha estão desactualizados e devem ser desconsiderados.

MAPA MUNICIPAL ESTATÍSTICO

Escala: 1 : 50.000

Ministério do Planejamento, Orçamento e Gestão
 Instituto Brasileiro de Geografia e Estatística
 Rua de Janeiro, 111 - Praça do Relógio
 Rio de Janeiro - CEP 21.141-001

Divisão Político-Administrativa		NOME	
UF	MUNICÍPIO	UF	MUNICÍPIO
RS	4320800	RS	SANTA TEREZINHA

Localização do município no Mapeamento Sistemático

Articulação das Partes do Mapa

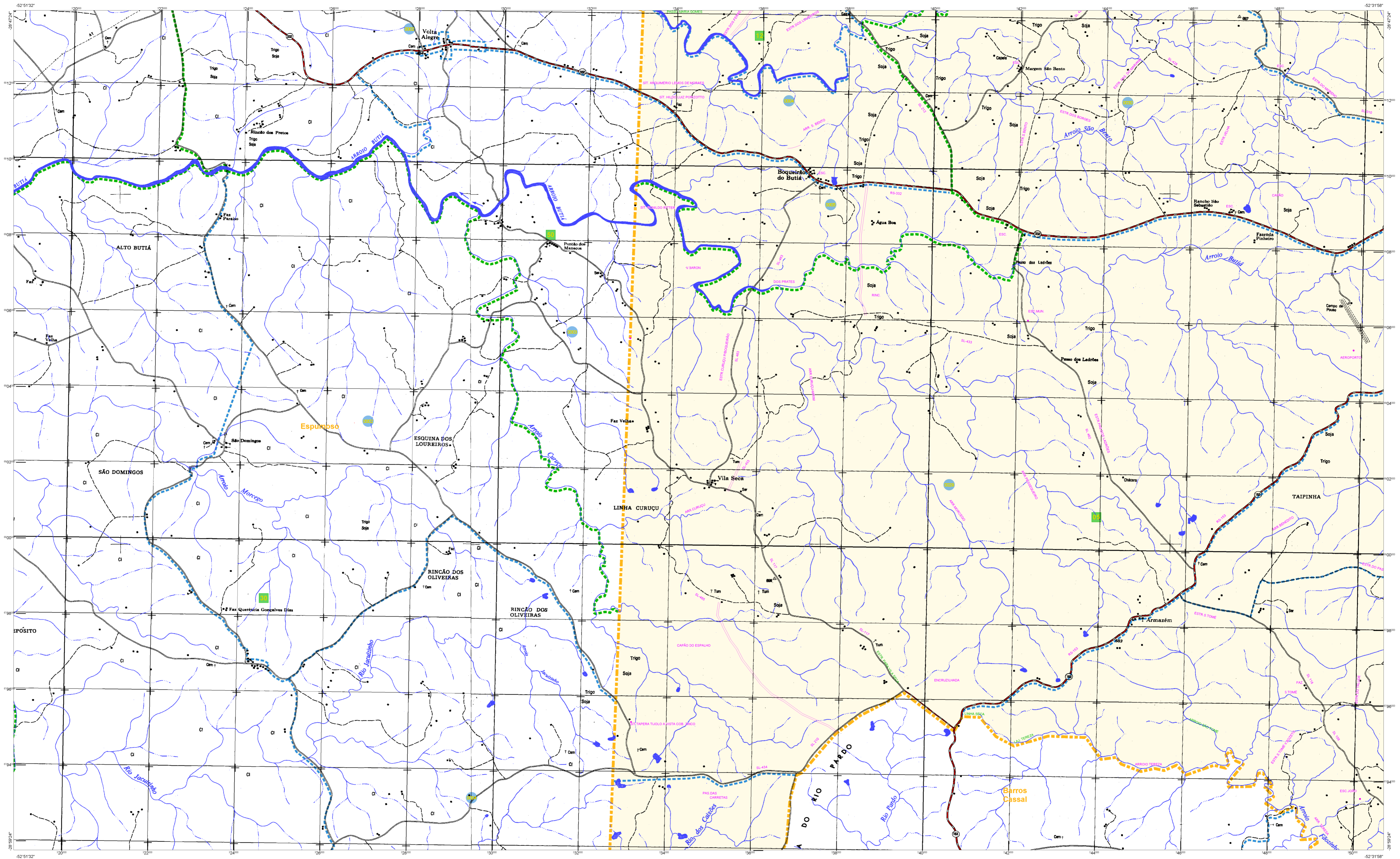
Localização no Estado

ASPECTOS FÍSICOS

IMPLEMENTAÇÃO

CRONOLOGIA

MAIHA TERRITORIAL	2010
EDIÇÃO	7/22/2011
SECRETARIA NACIONAL DE Mapeamento, Estatística e Análises	Consultar Metadados



ELEMENTOS PLANIMÉTRICOS

Edificações: Igreja, Escola, Mira, Molino de vento, Molino de água, Campo de emergência, Paróquia, Localidades.

Linha transmissora de energia: Cerca, Linha telefônica.

Rodovias: auto-estrada, pavimentação, sem pavimentação, sem pavimentação, trilha, caminho e pista, pedregulho de estrada, federal, estadual.

Ferrovias: bitola larga, bitola estreita.

CONVENÇÕES CARTOGRÁFICAS

ELEMENTOS ALTIMÉTRICOS

Rio: Topográfico, Referência de nível, Ponto astronômico, Ponto barométrico, Cota comprovada, Superfície deformada, Área.

ELEMENTOS DE HIDROGRAFIA

Curso d'água intermitente, Lago ou lagoa intermitente, Terreno sujeito a inundação: Salina, Brejo ou pantano, Pântano (lagoa), Nascente, Rápido e cachoeira grandes, Rápido e cachoeira pequenas, Rio, curso de água e descoberto, Molho e represa, terra e alvenaria, Açougueiro, No seco ou alívio, Recife rochoso.

ATUALIZAÇÕES CARTOGRÁFICAS

COR MAGENTA: Levantamento por GPS e/ou imagens de Satélites
COR VERDE: Levantamento a partir de cartografia cartográfica

Convenções Temáticas

Limites: Distrital	Sub-Distrital	Setor Censitário
Identificação: 05	Sub-Distrital: 06	Sector Urbano: 07
	Rural: 08	Agglomerado Rural: 09

LIMITES

Informacional: municipal, estadual, federal, internacional, intermunicipal, áreas especiais.

OBS: Os limites provenientes das fontes acima representadas na cor preta estão desatualizados e devem ser desconsiderados.

MAPA MUNICIPAL ESTATÍSTICO

Escala: 1 : 50.000

Divisão Político-Administrativa

CODMUNICADO	CODMUNICADO	CODMUNICADO	NOME
4300000	4300000	4300000	ALTO ALEGRE
4300000	4300000	4300000	BOQUEIRÃO DO BUTIÁ
4320800	4320800	4320800	SANTA TEREZINHA

Ministério do Planejamento, Orçamento e Gestão
IBGE - INSTITUTO BRASILEIRO DE GEOGRAFIA E ESTATÍSTICA

Localização do município no Mapeamento Sistemático

Articulação das Partes do Mapa

Localização no Estado

Fonte: Mapa Índice do Brasil - IBGE

CRONOLOGIA

Malha Territorial	2010
Edição	7/22/2011
Atualização	Consultar Metadados

ASPECTOS FÍSICOS

Região: NOROESTE RIO-GRANDENSE

Município: SOLEDADE

Município de Soledade	Área
	km²
Área urbana	10,81
Área rural	10,81
Área total	21,62

IMPLEMENTAÇÃO

Coordenação Geral	CC-04
Coordenação Técnica	CC-05
Coordenação de Infraestrutura	CC-06
Coordenação de Produção	CC-07
Coordenação de Qualidade	CC-08
Coordenação de Avaliação	CC-09
Coordenação de Disseminação e Divulgação	CC-10

Soledade - RS

IBGE - INSTITUTO BRASILEIRO DE GEOGRAFIA E ESTATÍSTICA

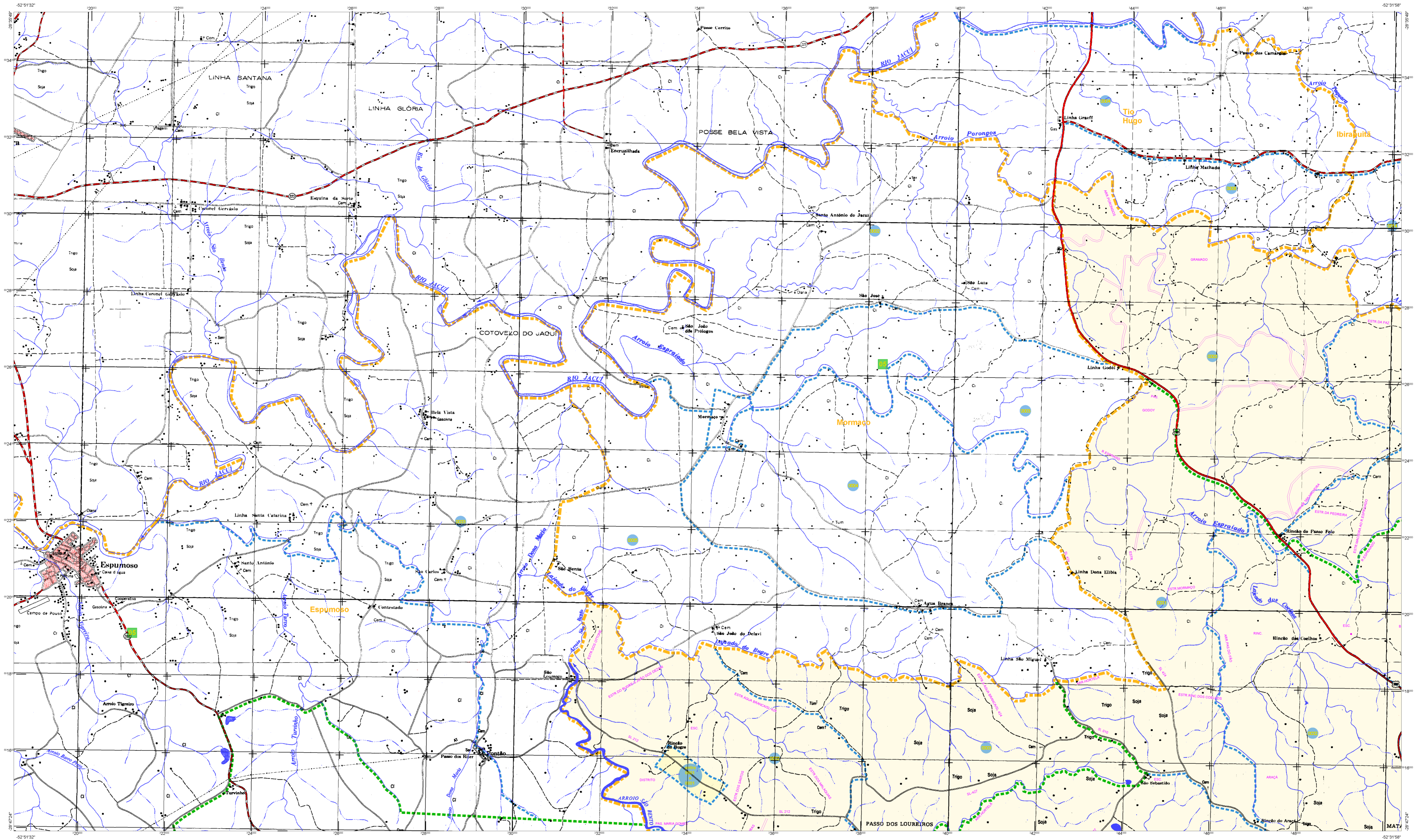
Mapa Municipal Estatístico - Soledade - RS

Escala: 1 : 50.000

Divisão Político-Administrativa

CODMUNICADO	CODMUNICADO	CODMUNICADO	NOME
4300000	4300000	4300000	ALTO ALEGRE
4300000	4300000	4300000	BOQUEIRÃO DO BUTIÁ
4320800	4320800	4320800	SANTA TEREZINHA

Ministério do Planejamento, Orçamento e Gestão
IBGE - INSTITUTO BRASILEIRO DE GEOGRAFIA E ESTATÍSTICA



ELEMENTOS PLANIMÉTRICOS

Edificações
Igreja, Escola, Moinho de vento, Moinho de água, Campo de emergência, Paróquia, Localidades
Linha transmissora de energia, Cerca, Linha telefônica
Rodovias: auto-estrada, pavimentada, sem pavimentação, sem pavimentação, caminho carrossável, trilha, caminho e picada, pedregal, estrada, ferrovia, bitola larga, bitola estreita

ELEMENTOS ALTIMÉTRICOS

Riove, Rio topográfico, Referência de nível, Ponto astronômico, Ponto barométrico, Cota comprovada, Superfície deformada, Área

ELEMENTOS DE HIDROGRAFIA

Curso d'água intermitente, Lago ou lagoa intermitente, Terreno sujeito a inundação, Salina, Brejo ou pantano, Pântano (lagos), Nascente, Rápido e cachoeira grandes, Rápido e cachoeira, Rampa submersa e a descoberto, Molhe e represa, terra e alvenaria, Açougueiro, No seco ou de alívio, Recife rochoso

ATUALIZAÇÕES CARTOGRÁFICAS

COR MAGENTA - Levantamento por GPS e/ou imagens de Satélites
COR VERDE - Levantamento apoiado em cartografia cartográfica

CONVENÇÕES CARTOGRÁFICAS

Convenções Temáticas

Límites: Distrital	Sub-Distrital	Setor Censitário
Identificação: Distrito	Sub-Distrito	Setor Urbano
Setor Rural	Agglomerado Rural	

LIMITES

Informacional, municipal, intermunicipal, áreas especiais

OBS: Os limites provenientes dos dados não representados na cor verde estão desatualizados e devem ser desconsiderados

MAPA MUNICIPAL ESTATÍSTICO

Escala: 1:50.000

Ministério do Planejamento, Orçamento e Gestão
IBGE - Instituto Brasileiro de Geografia e Estatística

Divisão Político-Administrativa

CODMUN	UF	UF	NOME
4300000	RS	RS	SOLEDADE
4300000	RS	RS	SANTA TEREZINHA

Localização do município no Mapeamento Sistemático

Articulação dos Partes do Mapa

Localização no Estado

Fonte: Mapa Índice do Brasil - IBGE

CRONOLOGIA

MALHA TERRITORIAL	2010
EDIÇÃO	7/22/2011
Última atualização	Consultar Metadados

Soledade - RS

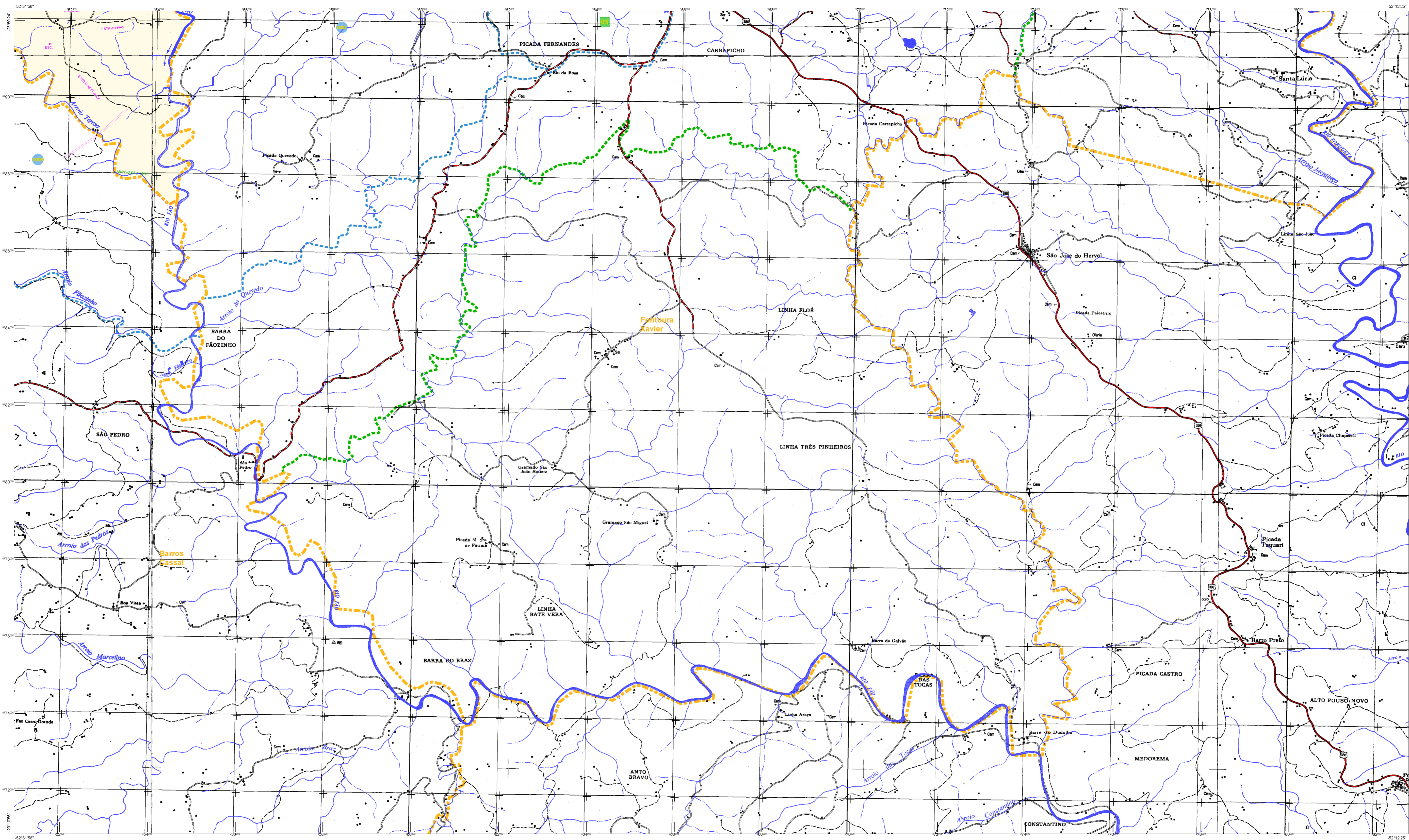
ASPECTOS FÍSICOS

Região: NOROESTE RIO-GRANDENSE
Município: SOLEDADE

Área do Município	Área do Estado
28.815 km²	353.569 km²
Latitude: -28.815	Longitude: -52.51

IMPLEMENTAÇÃO

Coordenação Geral	CCAR
Coordenação Técnica	CEFE
Coordenação de Estrutura Territorial	CEFE
Unidades Operacionais	Unidades Operacionais do IBGE
Elaboração	Unidades Operacionais do IBGE
Centro de Documentação e Disseminação de Informação	CCDI



ELEMENTOS PLANIMÉTRICOS

Edifícios, Igreja, Sítio, Mira, Molino de vento, Molino de água, Campo de emergência, Pátio, Localidades, Linha transmissora de energia, Cerca, Linha telefônica, Rodovias, auto-estrada, pavimentada, sem pavimentação, sem pavimentação, trilha, caminho e picada, perfil de estrada, federal, estadual, Ferrovias, bitola larga, bitola estreita

ELEMENTOS ALTIMÉTRICOS

Riovo topográfico, Referência de nível, Ponto astronômico, Ponto barométrico, Cota comprovada, Superfície deformada, Área, Cursos d'água, Curso d'água intermitente, Lago ou lagoa intermitente, Terreno sujeito a inundação, Salina, Brejo ou pantano, Pico (Monte), Nascente, Rápido e cachoeira, Rocha solitária e a descoberto, Molho e represa, terra e alvenaria, Arcoaberto, No seco ou de alívio, Recife rochoso

ELEMENTOS DE HIDROGRAFIA

Curso d'água intermitente, Lago ou lagoa intermitente, Terreno sujeito a inundação, Salina, Brejo ou pantano, Pico (Monte), Nascente, Rápido e cachoeira, Rocha solitária e a descoberto, Molho e represa, terra e alvenaria, Arcoaberto, No seco ou de alívio, Recife rochoso

ATUALIZAÇÕES CARTOGRÁFICAS

COR MAGENTA - Levantamento por GPS e/ou imagens de Satélites
COR VERDE - Levantamento por GPS e/ou imagens de Satélites

CONVENÇÕES CARTOGRÁFICAS

Convenções Temáticas

Límites: Distrital	Sub-Distrital	Setor Censitário
Identificação: Distrito	Sub-Distrito	Setor Urbano
Setor Rural	Agglomerado Rural	

LIMITES

Informacional, Interdistrital, Intermunicipal, Áreas especiais

LEGENDA

Distrito: 05, 06, 07, 08, 09, 10, 11, 12, 13, 14, 15, 16, 17, 18, 19, 20, 21, 22, 23, 24, 25, 26, 27, 28, 29, 30, 31, 32, 33, 34, 35, 36, 37, 38, 39, 40, 41, 42, 43, 44, 45, 46, 47, 48, 49, 50, 51, 52, 53, 54, 55, 56, 57, 58, 59, 60, 61, 62, 63, 64, 65, 66, 67, 68, 69, 70, 71, 72, 73, 74, 75, 76, 77, 78, 79, 80, 81, 82, 83, 84, 85, 86, 87, 88, 89, 90, 91, 92, 93, 94, 95, 96, 97, 98, 99, 100

LEGENDA

Distrito: 05, 06, 07, 08, 09, 10, 11, 12, 13, 14, 15, 16, 17, 18, 19, 20, 21, 22, 23, 24, 25, 26, 27, 28, 29, 30, 31, 32, 33, 34, 35, 36, 37, 38, 39, 40, 41, 42, 43, 44, 45, 46, 47, 48, 49, 50, 51, 52, 53, 54, 55, 56, 57, 58, 59, 60, 61, 62, 63, 64, 65, 66, 67, 68, 69, 70, 71, 72, 73, 74, 75, 76, 77, 78, 79, 80, 81, 82, 83, 84, 85, 86, 87, 88, 89, 90, 91, 92, 93, 94, 95, 96, 97, 98, 99, 100

LEGENDA

Distrito: 05, 06, 07, 08, 09, 10, 11, 12, 13, 14, 15, 16, 17, 18, 19, 20, 21, 22, 23, 24, 25, 26, 27, 28, 29, 30, 31, 32, 33, 34, 35, 36, 37, 38, 39, 40, 41, 42, 43, 44, 45, 46, 47, 48, 49, 50, 51, 52, 53, 54, 55, 56, 57, 58, 59, 60, 61, 62, 63, 64, 65, 66, 67, 68, 69, 70, 71, 72, 73, 74, 75, 76, 77, 78, 79, 80, 81, 82, 83, 84, 85, 86, 87, 88, 89, 90, 91, 92, 93, 94, 95, 96, 97, 98, 99, 100

MAPA MUNICIPAL ESTATÍSTICO

Escala: 1 : 50.000

Ministério do Planejamento, Orçamento e Gestão
IBGE - Instituto Brasileiro de Geografia e Estatística
Rua Rio de Janeiro, 155 - CEP 21.141-010

Divisão Político-Administrativa		NOME	
CEP	UF	UF	UF
43208000	RS	RS	RS
43208001	RS	RS	RS
43208002	RS	RS	RS
43208003	RS	RS	RS
43208004	RS	RS	RS
43208005	RS	RS	RS
43208006	RS	RS	RS
43208007	RS	RS	RS
43208008	RS	RS	RS
43208009	RS	RS	RS
43208010	RS	RS	RS
43208011	RS	RS	RS
43208012	RS	RS	RS
43208013	RS	RS	RS
43208014	RS	RS	RS
43208015	RS	RS	RS
43208016	RS	RS	RS
43208017	RS	RS	RS
43208018	RS	RS	RS
43208019	RS	RS	RS
43208020	RS	RS	RS
43208021	RS	RS	RS
43208022	RS	RS	RS
43208023	RS	RS	RS
43208024	RS	RS	RS
43208025	RS	RS	RS
43208026	RS	RS	RS
43208027	RS	RS	RS
43208028	RS	RS	RS
43208029	RS	RS	RS
43208030	RS	RS	RS
43208031	RS	RS	RS
43208032	RS	RS	RS
43208033	RS	RS	RS
43208034	RS	RS	RS
43208035	RS	RS	RS
43208036	RS	RS	RS
43208037	RS	RS	RS
43208038	RS	RS	RS
43208039	RS	RS	RS
43208040	RS	RS	RS
43208041	RS	RS	RS
43208042	RS	RS	RS
43208043	RS	RS	RS
43208044	RS	RS	RS
43208045	RS	RS	RS
43208046	RS	RS	RS
43208047	RS	RS	RS
43208048	RS	RS	RS
43208049	RS	RS	RS
43208050	RS	RS	RS
43208051	RS	RS	RS
43208052	RS	RS	RS
43208053	RS	RS	RS
43208054	RS	RS	RS
43208055	RS	RS	RS
43208056	RS	RS	RS
43208057	RS	RS	RS
43208058	RS	RS	RS
43208059	RS	RS	RS
43208060	RS	RS	RS
43208061	RS	RS	RS
43208062	RS	RS	RS
43208063	RS	RS	RS
43208064	RS	RS	RS
43208065	RS	RS	RS
43208066	RS	RS	RS
43208067	RS	RS	RS
43208068	RS	RS	RS
43208069	RS	RS	RS
43208070	RS	RS	RS
43208071	RS	RS	RS
43208072	RS	RS	RS
43208073	RS	RS	RS
43208074	RS	RS	RS
43208075	RS	RS	RS
43208076	RS	RS	RS
43208077	RS	RS	RS
43208078	RS	RS	RS
43208079	RS	RS	RS
43208080	RS	RS	RS
43208081	RS	RS	RS
43208082	RS	RS	RS
43208083	RS	RS	RS
43208084	RS	RS	RS
43208085	RS	RS	RS
43208086	RS	RS	RS
43208087	RS	RS	RS
43208088	RS	RS	RS
43208089	RS	RS	RS
43208090	RS	RS	RS
43208091	RS	RS	RS
43208092	RS	RS	RS
43208093	RS	RS	RS
43208094	RS	RS	RS
43208095	RS	RS	RS
43208096	RS	RS	RS
43208097	RS	RS	RS
43208098	RS	RS	RS
43208099	RS	RS	RS
43208100	RS	RS	RS

Localização do município no Mapeamento Sistemático

Articulação das Partes do Mapa

Localização no Estado

ASPECTOS FÍSICOS

REGIÃO: NOROCCIDENTE RIO-GRANDENSE
MUNICÍPIO: SOLEDADE

Área da Sede	Área
1.46	1.46

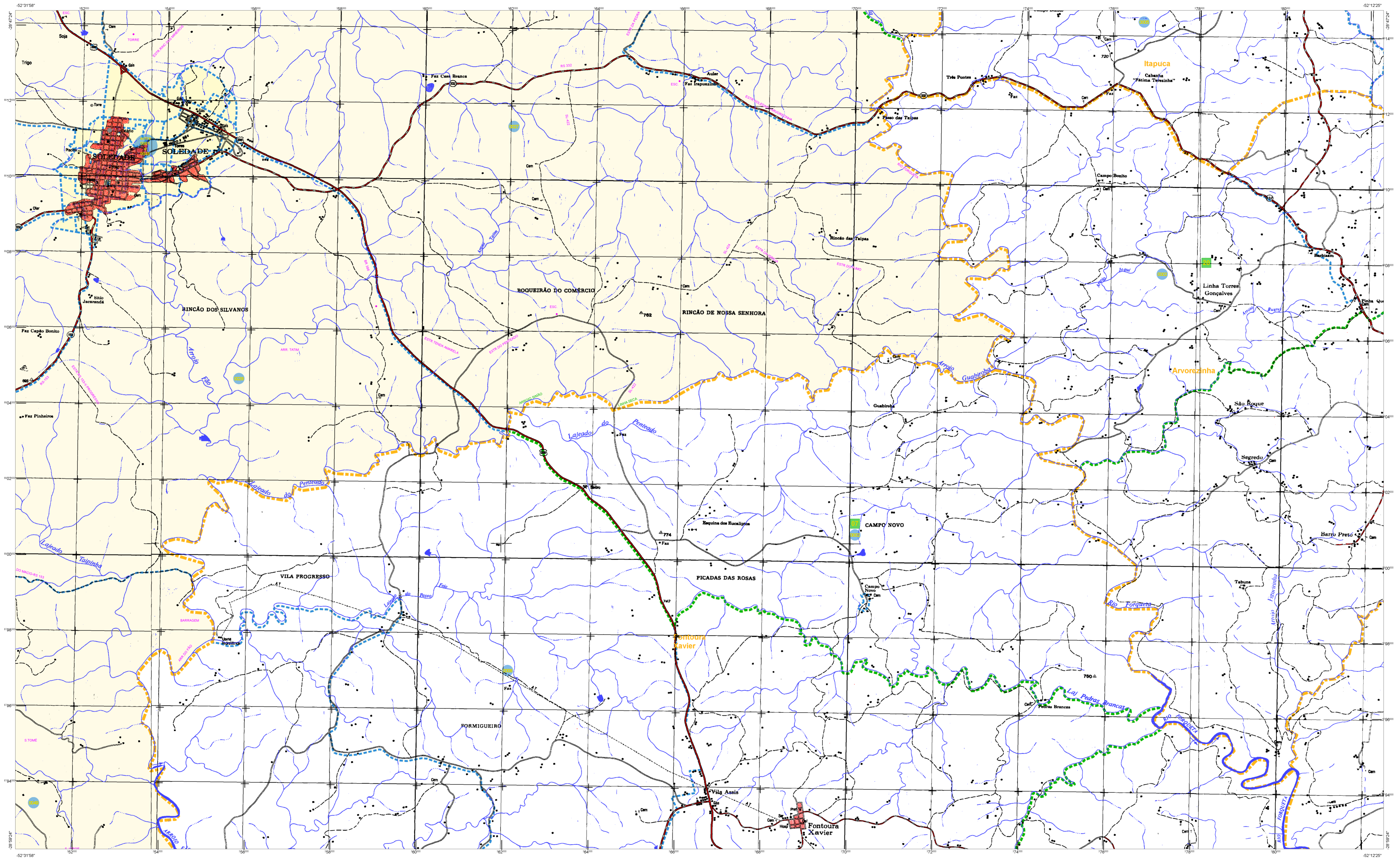
Latitude: -28.815 E Longitude: -52.51

IMPLEMENTAÇÃO

Coordenação Geral: CC-04
Coordenação de Estatística Territorial: CETE
Unidade Executora: IBGE
Elaboração: IBGE
Centro de Documentação e Disseminação de Informação: CDDI

CRONOLOGIA

MAIHA TERRITORIAL	2010
EDICÃO	7/22/2011
INFORMAÇÕES ADICIONAIS	Consultar Metadados



ELEMENTOS PLANIMÉTRICOS

Edificações
Igreja, Sacada, Mira
Moinho de vento, Moinho de água
Campo de emergência, Pátio
Localidades
Linha transmissora de energia, Cerca
Rodovias
auto-estrada
pavimentada
sem pavimentação
camioneteiro
trilha, caminho e pista
pedão de estrada, Federal, estadual
Ferroviária
bóia larga
bóia estreita

ELEMENTOS ALTIMÉTRICOS

Riove Topográfico, Referência de nível
Ponto astronômico, Ponto barométrico
Cota comprovada
Superfície deformada, Área

ELEMENTOS DE HIDROGRAFIA

Curso d'água intermitente
Lago ou lagoa intermitente
Terreno sujeito a inundação: Salina
Barragem ou barragem
Pântano (algas), Necessária
Rápidos e cachoeiras grandes
Rápidos e cachoeiras pequenas
Rocha submersa e a descoberto
Moine e represa, terra e alvenaria
Arrecifo, No seco ou aluvião
Recife rochoso

ATUALIZAÇÕES CARTOGRÁFICAS
COR MAGENTA - Levantamento por GPS e/ou imagens de Satélites
COR VERDE - Levantamento a partir de cartografia cartográfica

CONVENÇÕES CARTOGRÁFICAS

Convenções Temáticas

Limites: Distrital	Sub-Distrital	Setor Censitário
Identificação: Sub-Distrito	Setor Rural	Setor Urbano Aglomerado Rural

LIMITES

Informacional
municipal
intermunicipal
áreas especiais

LEGENDA

LEGENDA

OBS: Os limites provenientes das fontes acima representadas na cor verde estão desatualizados e devem ser desconsiderados

MAPA MUNICIPAL ESTATÍSTICO

Escala: 1:50.000

MINISTÉRIO DO PLANEJAMENTO, ORÇAMENTO E GESTÃO
INSTITUTO BRASILEIRO DE GEOGRAFIA E ESTATÍSTICA

Divisão Político-Administrativa

UF	MUNICÍPIO	NOME
RS	4320800	SOLEDADE
RS	4320900	SANTA TEREZINHA

Localização do município no Mapeamento Sistemático

Articulação das Partes do Mapa

Localização no Estado

Fonte: Mapa Índice do Brasil - IBGE

CRONOLOGIA

MALHA TERRITORIAL	2010
EDIÇÃO	7/22/2011
Atualização	Consultar Metadados

Soledade - RS

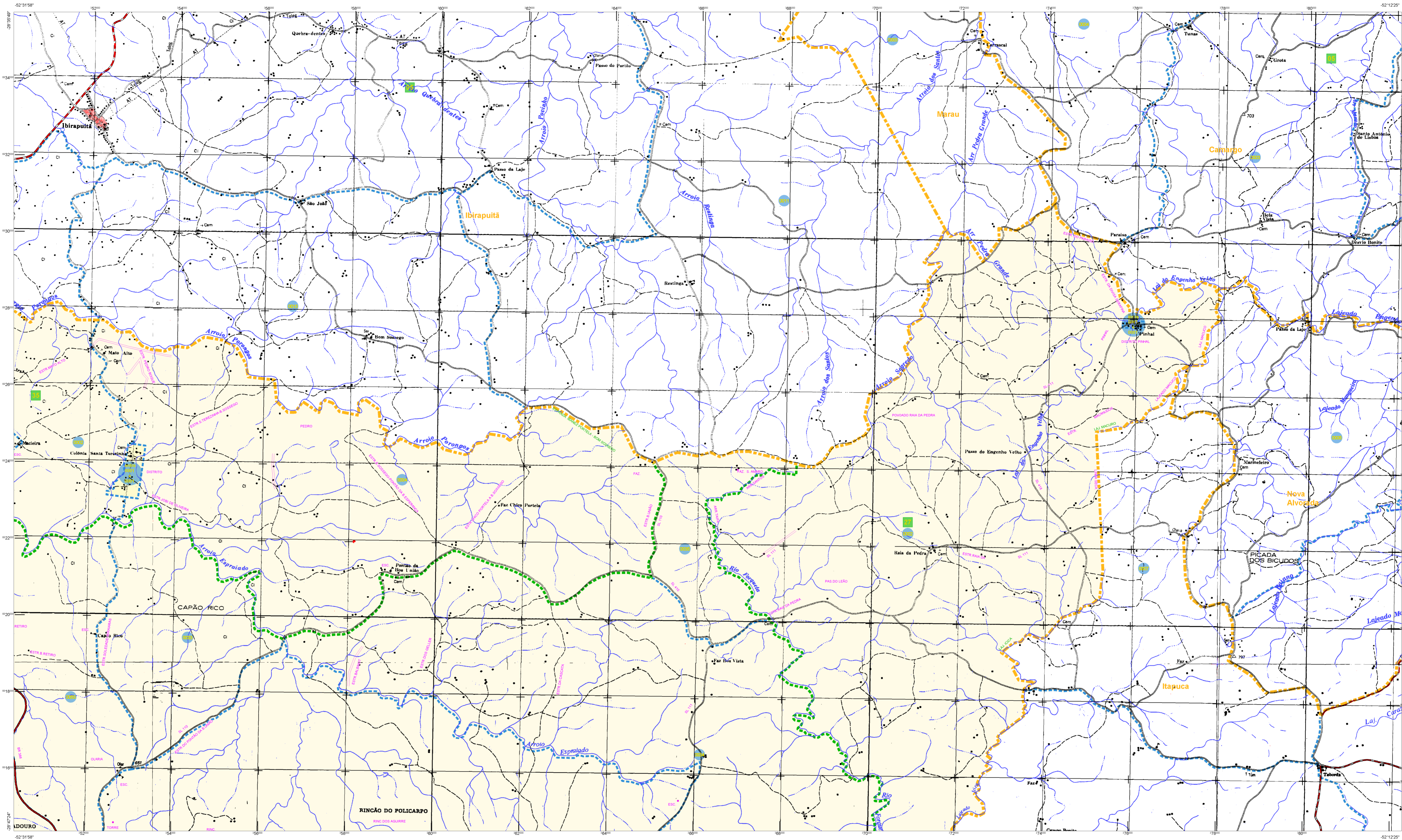
ASPECTOS FÍSICOS

Região: NOROESTE RIO-GRANDENSE
Município: SOLEDADE

Área do Setor	Área
Latitude: -28.815	E: -50.059 48
Longitude: -52.51	W: -52.123 11

IMPLEMENTAÇÃO

Coordenação Geral	CCM
Coordenação Técnica	CETE
Coordenação de Infraestrutura	CEI
Coordenação de Produção	CEP
Coordenação de Avaliação	CEA
Coordenação de Disseminação e Documentação	CCD



ELEMENTOS PLANIMÉTRICOS

CONVENÇÕES CARTOGRÁFICAS

ELEMENTOS ALTIMÉTRICOS

ELEMENTOS DE HIDROGRAFIA

ATUALIZAÇÕES CARTOGRÁFICAS

Convenções Temáticas

Limites: Distrital	Sub-Distrital	Setor Censitário
Identificação: Distrito	Sub-Distrito	Setor Urbano
Setor Rural	Agglomerado Rural	

LIMITES

informacional, municipal, intermunicipal, áreas especiais

Obs.: Os limites provenientes das fontes acima representadas na grelha estão desatualizados e devem ser desconsiderados.

MAPA MUNICIPAL ESTATÍSTICO

Escala: 1 : 50.000

Ministério do Planejamento, Orçamento e Gestão
 Instituto Brasileiro de Geografia e Estatística
 Diretoria de Estatísticas Territoriais

Divisão Político-Administrativa		
CODIGO	UF	NOME
4300000	RS	Soledade
4300000	RS	SANTA TEREZINHA

Localização do município no Mapeamento Sistemático

Articulação das Partes do Mapa

Localização no Estado

CRONOLOGIA

Malha Territorial	2010
Edição	7/22/2011
Consultar Metadados	

Soledade - RS

ASPECTOS FÍSICOS

ASPECTOS SOCIAIS

Município	NOROESTE RIO-GRANDENSE
Mesorregião	SOLEDADE
Município	Soledade
Coordenada Geográfica	CC-46
Coordenada Topográfica	CETE
Coordenada Geográfica	CC-46
Coordenada Topográfica	CETE
Coordenada Geográfica	CC-46
Coordenada Topográfica	CETE

IMPLEMENTAÇÃO

Coordenação Geral: CC-46
 Coordenação Técnica: CETE
 Coordenação de Estatísticas Territoriais: CETE
 Coordenação de Estatísticas Sociais: CETE
 Coordenação de Estatísticas Demográficas: CETE
 Coordenação de Estatísticas Econômicas: CETE