

CONVENÇÕES CARTOGRÁFICAS

ELEMENTOS PLANIMÉTRICOS

- Edifícios
- Igreja, Escola, Muro
- Monte de vento, Molinete de água
- Campo de energia, Fio
- Localidades
- Linhas de transmissão de energia, Canteira
- Linhas telefônicas
- Rodovias
- Asfalto
- Asfalto em obras
- Sem pavimentação
- Carreiros, pontilhão
- Estação, semáforo e sinal
- Posto de abastecimento, estação
- Estações
- Estação longa
- Sinal de trânsito

ELEMENTOS ALTIMÉTRICOS

- Ponto topométrico, Referência de nível
- Ponto altimétrico, Referência de nível
- Cota comparativa
- Superfície deformada, Anotação

ELEMENTOS DE HIDROGRAFIA

- Canal, Lago, Represa
- Lago, Lagoa, Reservatório
- Tanque, Açude, Inundação, Sítio
- Árvore, Arbusto
- Posto, Represa, Tanque
- Represa, Canal, Barragem
- Represa, Usina
- Represa, Usina e Usina
- Represa, Usina e Usina
- Represa, Usina e Usina

ATUALIZAÇÕES CARTOGRÁFICAS

COR MAGENTA - Alterações no CBR, não impressas de Satélite

COR VERDE - Lançamento aproximado sem compensação cartográfica

Convenções Temáticas

Limites: Distrital	Sub-Distrital	Sector Consistório
Identificação	Distrito	Sub-Distrito
Setor	Setor	Setor
Setor	Setor	Setor

LIMITES

- Intermunicipal
- Estadual
- Intermunicipal
- Áreas especiais

OBS: Os limites provenientes das folhas "mapas" representadas na cor verde estão desatualizados e devem ser desconsiderados.

MAPA MUNICIPAL ESTATÍSTICO

Escala: 1 : 50.000

Sistema de Coordenadas Geográficas em Unidades Geográficas - UTM (Uso 2003)

Coordenadas Planas - Referência em UTM - UTM 2003

Quilômetros por Gráfico - 1:50.000 - 1:50.000 - 1:50.000

Este produto integra a coleção de mapas municipais produzida pelo IBGE em parceria com os municípios, com o objetivo de fornecer informações geográficas e estatísticas para o planejamento e a gestão dos municípios.

MINISTÉRIO DO PLANEJAMENTO, ORÇAMENTO E GESTÃO

INSTITUTO BRASILEIRO DE GEOGRAFIA E ESTATÍSTICA

A DART/IBGE - DEPARTAMENTO DE GEOGRAFIA E ESTATÍSTICA

BRASÍLIA, 19 de Junho de 2011

CÓDIGO GEOGRÁFICO		NOME	
4321808	432180800	TRÊS DE MAIO	BRASIL
4321808	432180801	SANTA ROSA	BRASIL
4321808	432180802	BOA VISTA	BRASIL
4321808	432180803	TRABENHA	BRASIL
4321808	432180804	ALTO DA UNIÃO	BRASIL
4321808	432180805	ESQUINA BOA VISTA	BRASIL
4321808	432180806	INDEPENDÊNCIA	BRASIL
4321808	432180807	TRÊS DE MAIO	BRASIL

Localização do município no Mapeamento Sistemático

Atuação das Partes do Mapa

Localização no Estado

CRONOLOGIA

EDIÇÃO	2010
FECHAMENTO DO MAPA	7/23/2011
REVISÃO DO MAPA	Consultar Metadados

Três de Maio - RS

ASPECTOS FÍSICOS

Relevação: NOROESTE RIO-GRANDENSE

Município: SANTA ROSA

Área

Altitude da Sede: 771,987 m

Coordenadas Geográficas: Latitudes: -27,773 Longitude: -54,24

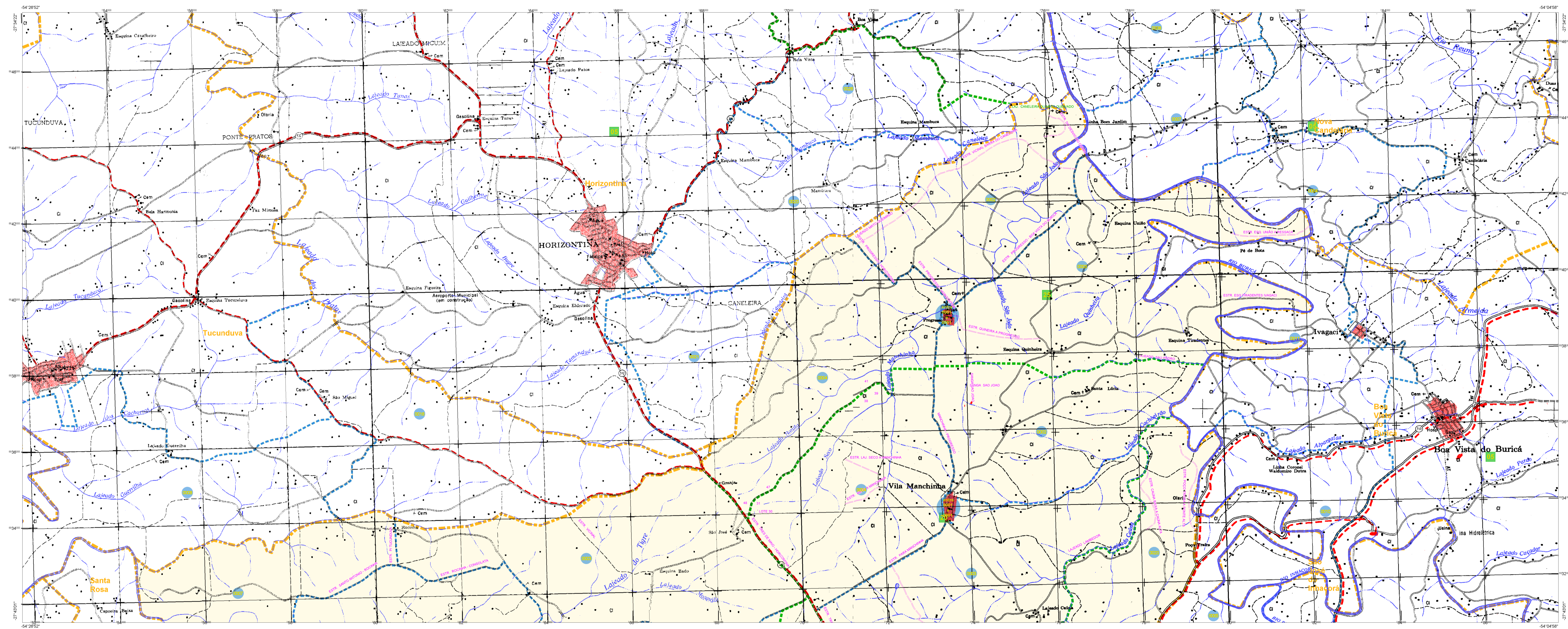
MUNICÍPIO

Coordenação Técnica: Coordenação de Cartografia

Coordenação de Produção: Coordenação de Estatística Territorial

Coordenação de Edição: Unidades Regionais do IBGE

Coordenação: Centro de Documentação e Disseminação de Informação



ELEMENTOS PLANIMÉTRICOS

CONVENÇÕES CARTOGRÁFICAS

ELEMENTOS ALTIMÉTRICOS

ELEMENTOS DE HIDROGRAFIA

ATUALIZAÇÕES CARTOGRÁFICAS

COR MAGENTA - Lançamento em COR para imagens de Satélite
 COR VERDE - Lançamento aproximado sem compensação cartográfica

Convenções Temáticas

Identificação

LIMITES

Áreas especiais

Observações: Os limites provenientes das fontes "nóvel" representadas na cor verde estão desatualizados e devem ser desconsiderados.

MAPA MUNICIPAL ESTATÍSTICO

Escala: 1 : 50.000

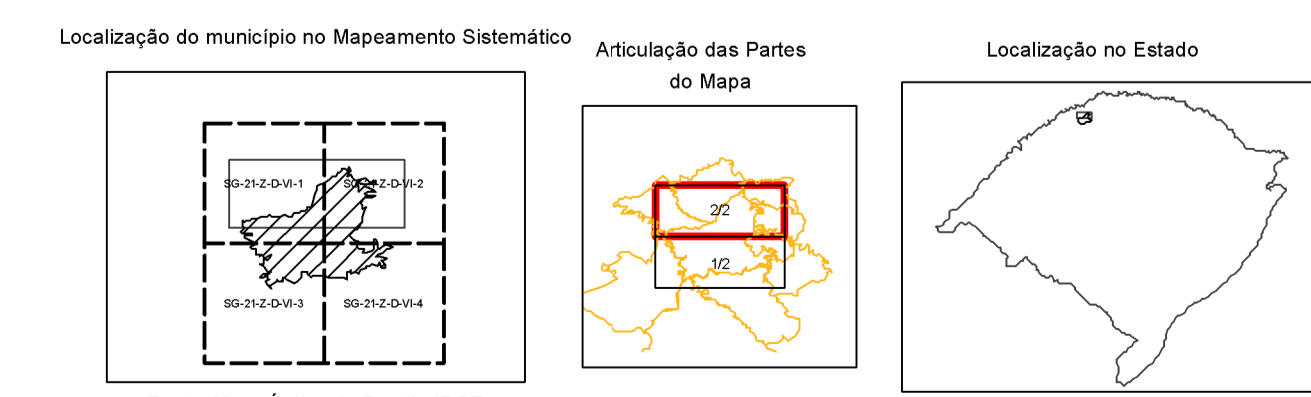
Sistema de Coordenadas Geográficas em UTM, Datum Sphérico 1984, UTM, Zona 23S, Escala Horizontal de 1:50.000, Escala Vertical de 1:50.000, Datum Sphérico 1984, UTM, Zona 23S, Escala Horizontal de 1:50.000, Escala Vertical de 1:50.000.

Este produto integra a coleção de mapas municipais gerados de forma automática a partir de dados do Censo de População e Habitação censitários produzidos pelo IBGE, SIBGE e outros, em formato vetor, e está disponível em formato digital no IBGE, em linguagem geográfica de dados vetoriais, para disponibilização em formato de imagem e impressão de versões cartográficas.

 MINISTÉRIO DO PLANEJAMENTO, ORÇAMENTO E GESTÃO
 INSTITUTO BRASILEIRO DE GEOGRAFIA E ESTATÍSTICA
 A DIRETORIA DE GEOGRAFIA organiza e publica as cartografias em nome do presidente da República.
 Rio de Janeiro, 18 de Junho de 2011.
 Diretora: Maria do Carmo Corrêa de Sá
 Diretor: Roberto de Sá

COORDENADAS

COORDENADA	VALOR	NOME
COORDENADA	4321808	ÍNDICE DE MUNICÍPIOS
COORDENADA	4321808	BRASIL
COORDENADA	4321808	BRASIL
COORDENADA	4321808	BRASIL
COORDENADA	4321808	BRASIL
COORDENADA	4321808	BRASIL



CRONOLOGIA

MALHA TERRITORIAL	EDIÇÃO
2010	7/23/2011
Atualização de dados e documentação técnica e atualização	
Consultar Metadados	

Três de Maio - RS

ASPECTOS FÍSICOS

Relevação	NOROESTE RIO-GRANDENSE
Município	SANTA ROSA
Área	
Altitude da Sede	
COORDENADAS UTM	
Latitude -27.773	771897.63
Longitude -54.24	6924878.34
	57

INFORMAÇÕES

Coordenação Técnica		
Coordenação de Cartografia		CGA
Coordenação de Edições Técnicas		CTE
Coordenação de Imagens de Satélite		
Coordenação de Dados		
Coordenação de Diagramação e Diagramação de Informação		CDI