

CONVENÇÕES CARTOGRÁFICAS

ELEMENTOS PLANIMÉTRICOS

ELEMENTOS ALTIMÉTRICOS

ELEMENTOS DE HIDROGRAFIA

CONVENÇÕES TEMÁTICAS

LIMITES

ATUALIZAÇÕES CARTOGRÁFICAS

OSR MAGENTA - Lançamento em 01/01/2011
COR VERDE - Lançamento aproximado sem comprovação cartográfica

MAPA MUNICIPAL ESTATÍSTICO

Escala: 1 : 50.000

MINISTÉRIO DO PLANEJAMENTO, ORÇAMENTO E GESTÃO

GEOGRÁFICO

TIPO	TIPO	NOME
CENSO	2010	VENÂNCIO AIRES
CENSO	2000	VENÂNCIO AIRES
CENSO	1990	VENÂNCIO AIRES
CENSO	1980	VENÂNCIO AIRES
CENSO	1970	VENÂNCIO AIRES
CENSO	1960	VENÂNCIO AIRES
CENSO	1950	VENÂNCIO AIRES
CENSO	1940	VENÂNCIO AIRES
CENSO	1930	VENÂNCIO AIRES
CENSO	1920	VENÂNCIO AIRES
CENSO	1910	VENÂNCIO AIRES

Localização do município no Mapeamento Sistemático

Localização das Partes do Mapa

Localização no Estado

Fonte: Mapa Índice do Brasil - IBGE

VENÂNCIO AIRES - RS

ASPECTOS FÍSICOS

Região: CENTRO ORIENTAL RIO-GRANDENSE

Município: SANTA CRUZ DO SUL

Altitude da Sede: Área

Coordenadas UTM: 384278.23 E, -52.150 S

POPULAÇÃO

CENSO 2010: 28.606

CENSO 2000: 25.361

CENSO 1990: 22.428

CENSO 1980: 19.882

CENSO 1970: 17.703

CENSO 1960: 15.882

CENSO 1950: 14.383

CENSO 1940: 12.883

CENSO 1930: 11.383

CENSO 1920: 10.383

CENSO 1910: 9.383

CENSO 1900: 8.383

CENSO 1890: 7.383

CENSO 1880: 6.383

CENSO 1870: 5.383

CENSO 1860: 4.383

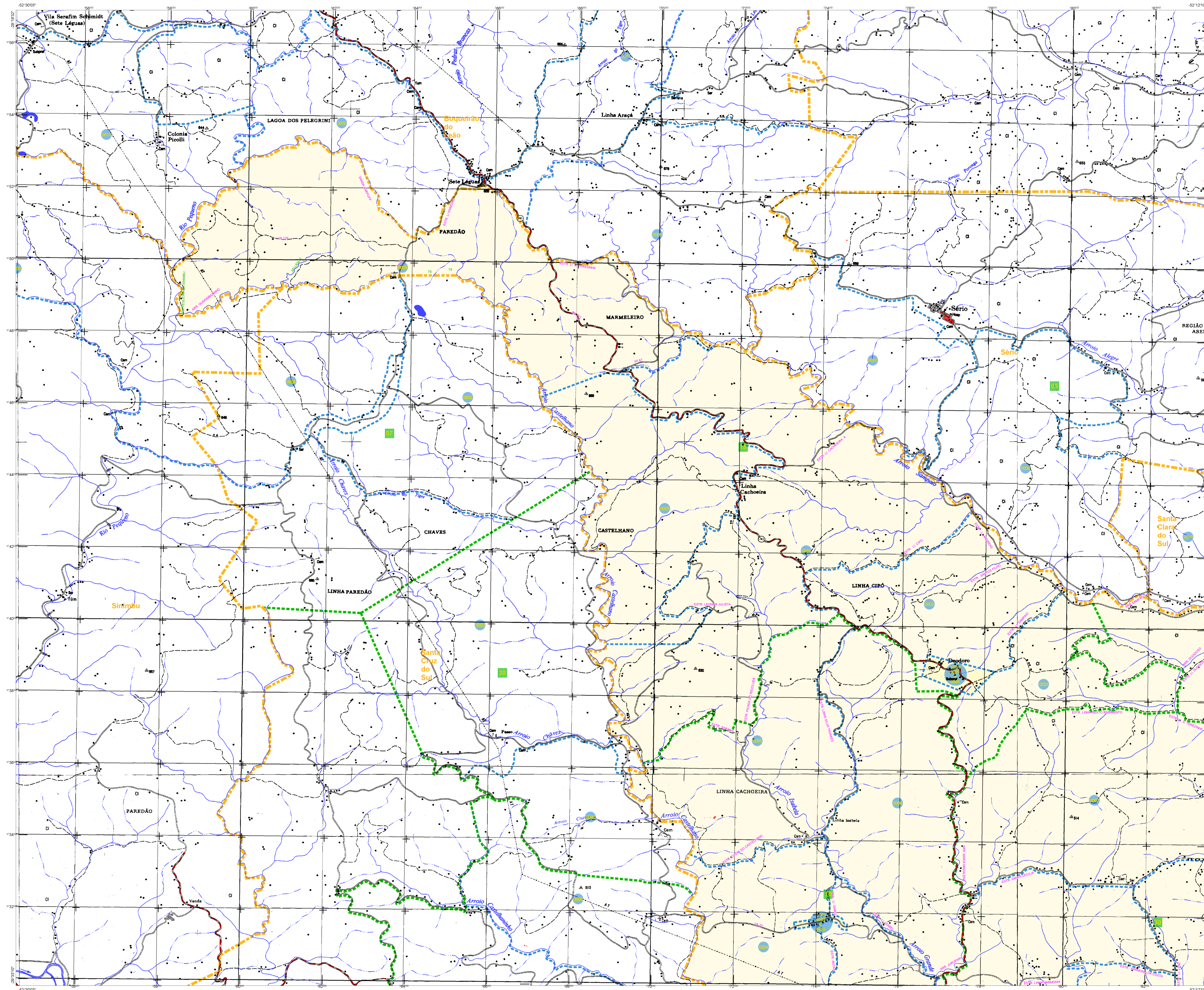
CENSO 1850: 3.383

CENSO 1840: 2.383

CENSO 1830: 1.383

CENSO 1820: 0.383

CENSO 1810: 0.383



ELEMENTOS PLANIMÉTRICOS

CONVENÇÕES CARTOGRÁFICAS

ELEMENTOS ALTIMÉTRICOS

ELEMENTOS DE HIDROGRAFIA

ATUALIZAÇÕES CARTOGRÁFICAS

CONVENÇÕES TEMÁTICAS

Verificação

LIMITES

Obs: Os limites provenientes das folhas "nobre" representadas na cor verde desatualizadas e devem ser desconsiderados.

MAPA MUNICIPAL ESTATÍSTICO

Escala: 1 : 50.000

Sistema de Coordenadas Geográficas em Latitudes/Longitudes: 50º03'43" S 51º34'23" W

Coordenadas Planas - Mercator UTM: 50Q UTM 50Q

Projeto de Geoprocessamento: SIG - Sistema de Informação Geográfica - 2010

Este produto integra a cartografia de bases municipais geradas de forma automática, por meio de sistemas de geoprocessamento, a partir de dados cadastrais do IBGE, SIBRA e outros, em parceria com o Estado do Rio Grande do Sul, sob a supervisão e orientação do IBGE.

MINISTÉRIO DO PLANEJAMENTO, ORÇAMENTO E GESTÃO

CELSO	CELSO	CELSO	CELSO	CELSO	CELSO	CELSO	CELSO	CELSO	CELSO	CELSO	CELSO	CELSO	CELSO	CELSO	CELSO	CELSO	CELSO	CELSO	CELSO	CELSO	CELSO	CELSO	

Localização do município no Mapeamento Sistemático

Atuação das Partes do Mapa

Localização no Estado

CRONOLOGIA

EDIÇÃO	DATA
2010	7/23/2011

Convulter Metadados

VENÂNCIO AIRES - RS

ASPECTOS FÍSICOS

Região: CENTRO ORIENTAL RIO-GRANDENSE

Município: SANTA CRUZ DO SUL

Altitude da Sede: 506m

Coordenadas Geográficas: 50°03'43" S 51°34'23" W

Área: 874,28 km²

POPULAÇÃO

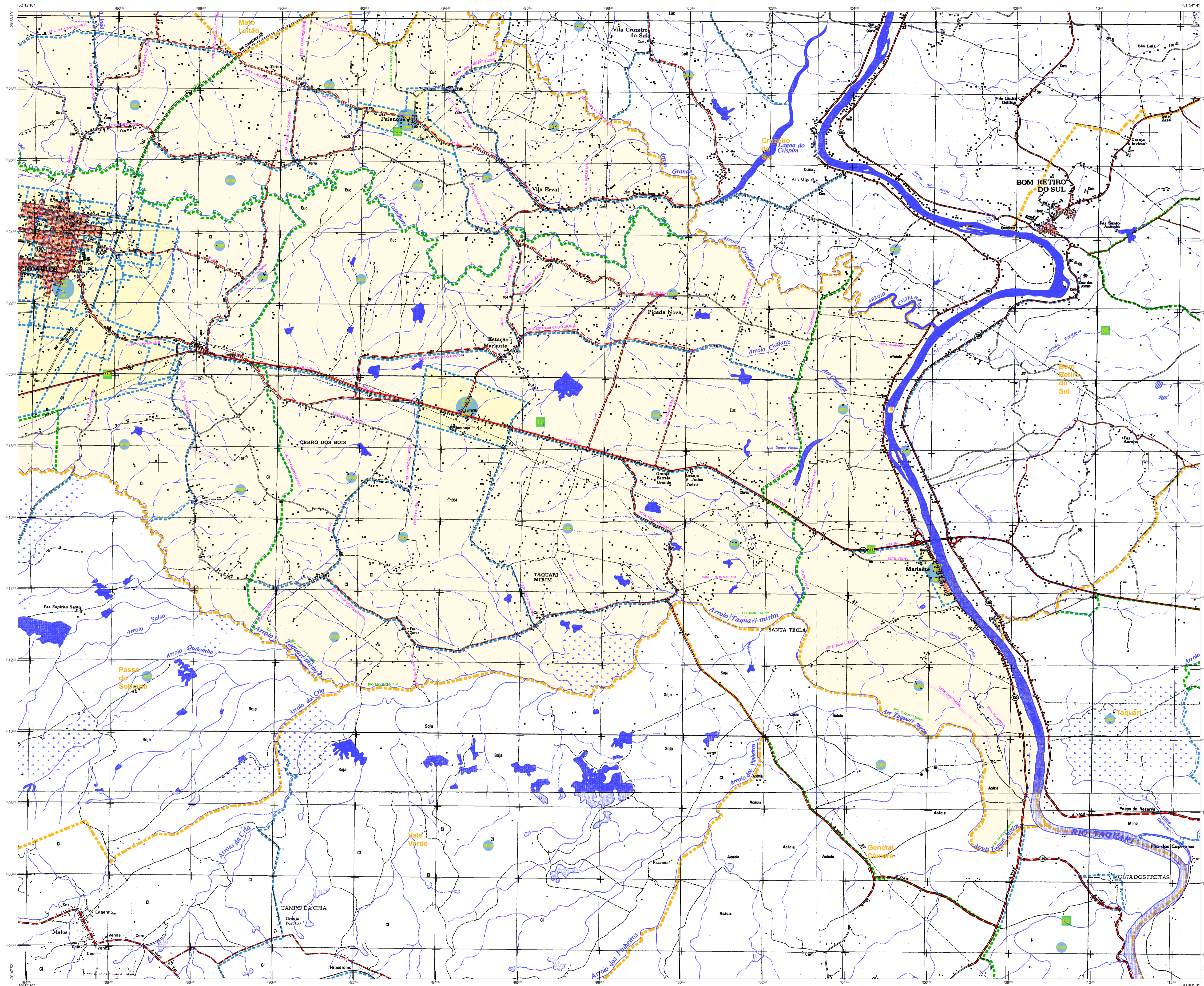
Coordenação Técnica: Coordenação do Cartógrafo: CEAR

Coordenação de Edições Técnicas: CTEC

Coordenação de Produção: CPE

Coordenação de Avaliação: CAE

Coordenação de Documentação e Disseminação de Informação: CDD



ELEMENTOS PLANIMÉTRICOS

CONVENÇÕES CARTOGRÁFICAS

ELEMENTOS ALTIMÉTRICOS

ELEMENTOS DE HIDROGRAFIA

ATUALIZAÇÕES CARTOGRÁFICAS

COB MAGENTA - Lançamento em 09/01/2010
 COB VERDE - Lançamento aproximado sem comparação cartográfica

CONVENÇÕES TEMÁTICAS

IDENTIFICAÇÃO

LIMITES

MAPA MUNICIPAL ESTATÍSTICO

Escala: 1 : 50.000

Sistema de Coordenadas Geográficas em Unidades Geográficas - 1984(S) 2000
 Coordenadas Planas - Mercator Universal UTM - Datum: 1984 (S)
 Origem do datum: 56° 00' 00" W, 30° 00' 00" S
 Unidades de medida: metros

Este produto integra a cartografia de bases municipais gerada pelo Sistema de Informações Geográficas e Estatísticas do IBGE, com o objetivo de disponibilizar informações geográficas e estatísticas para o conhecimento e planejamento do território municipal.

MINISTÉRIO DO PLANEJAMENTO, ORÇAMENTO E GESTÃO
 INSTITUTO BRASILEIRO DE GEOGRAFIA E ESTATÍSTICA
 A DIBGE é responsável pela produção e atualização do mapa municipal estatístico.
 Rio de Janeiro, 18/11/2011. Paulo de Lacerda
 Diretor Geral do IBGE

GEODISCIPLINAS

GEODISCIPLINA	NOME
101000000	AGRICULTURA
102000000	INDUSTRIAS
103000000	COMÉRCIO
104000000	EDUCAÇÃO
105000000	SANIDADE
106000000	PROTEÇÃO SOCIAL
107000000	RECREIO, CULTURA E TURISMO
108000000	TRANSPORTES
109000000	OUTROS

Localização do município no Mapeamento Sistemático

Atuação das Partes do Mapa

Localização no Estado

Fonte: Mapa Índice do Brasil - IBGE

CRONOLOGIA

MALHA TERRITORIAL	EDIÇÃO
2010	7/23/2011

CONTEÚDO

Atualização: **Condições Metadados**

Venâncio Aires - RS

ASPECTOS FÍSICOS

Relevação:	CENTRO ORIENTAL RIO-GRANDENSE
Município:	SANTA CRUZ DO SUL
Altitude da Sede:	Área
Coordenadas Geográficas:	
Latitude:	-29.606
Longitude:	-52.150
	384278.23
	6724287.18
	ST

IDENTIFICAÇÃO

Coordenação Técnica:	COORD
Coordenação de Cartografia:	
Coordenação de Edição e Impressão:	
Coordenação de Produção:	DETE
Coordenação de Serviços de Apoio:	
Coordenação de Serviços de Impressão:	
Coordenação de Serviços de Distribuição e Venda:	
Coordenação de Serviços de Atendimento ao Cliente:	

