

ELEMENTOS PLANIMÉTRICOS

Edifícios
Igreja, Escola, Mina
Moinho de vento, Moinho de água
Campo de emergência, Parol
Localidades
Linha transmissora de energia, Cerca
Linha telefônica
Rodovias
auto-estrada
pavimentada
sem pavimentação
camioneteiro
trilho, caminho e pista
pedão de estrada, federal, estadual
Ferroviária
bóia larga
bóia estreita

ELEMENTOS ALTIMÉTRICOS

Perfil topográfico, Referência de nível
Ponto astronômico, Ponto barométrico
Cota comprovada
Superfície deformada, Área

ELEMENTOS DE HIDROGRAFIA

Curso d'água intermitente
Lago ou lagoa intermitente
Terreno sujeito a inundação, Salina
Brimpa ou pântano
Flecha (água), Nascente
Rápidos e cachoeiras grandes
Rápidos e cachoeiras
Rocha submersa e descoberta
Moine e represa, terra e alvenaria
Açúcar, No seco ou aluvião
Recife rochoso

Convenções Temáticas

Limites: Distrital	Sub-Distrital	Setor Censitário
Identificação: Distrito	Sub-Distrito	Setor Urbano
Setor Rural	Agglomerado Rural	

LIMITES

Informacional
municipal
intermunicipal
áreas especiais

MAPA MUNICIPAL ESTATÍSTICO

Escala: 1 : 50.000

Ministério do Planejamento, Orçamento e Gestão
IBGE - Instituto Brasileiro de Geografia e Estatística
Rua de Janeiro, 101 - CEP 21.141-010

COGEOCODO	COGEBR	COGEMUN	NOME
4200101	42001010001	4200101000101	Abelardo Luz

Localização do município no Mapeamento Sistemático

Articulação dos Partes do Mapa

Localização no Estado

CRONOLOGIA

MALHA TERRITORIAL	2010
EDIÇÃO	7/25/2011
Atualização	Consultar Metadados

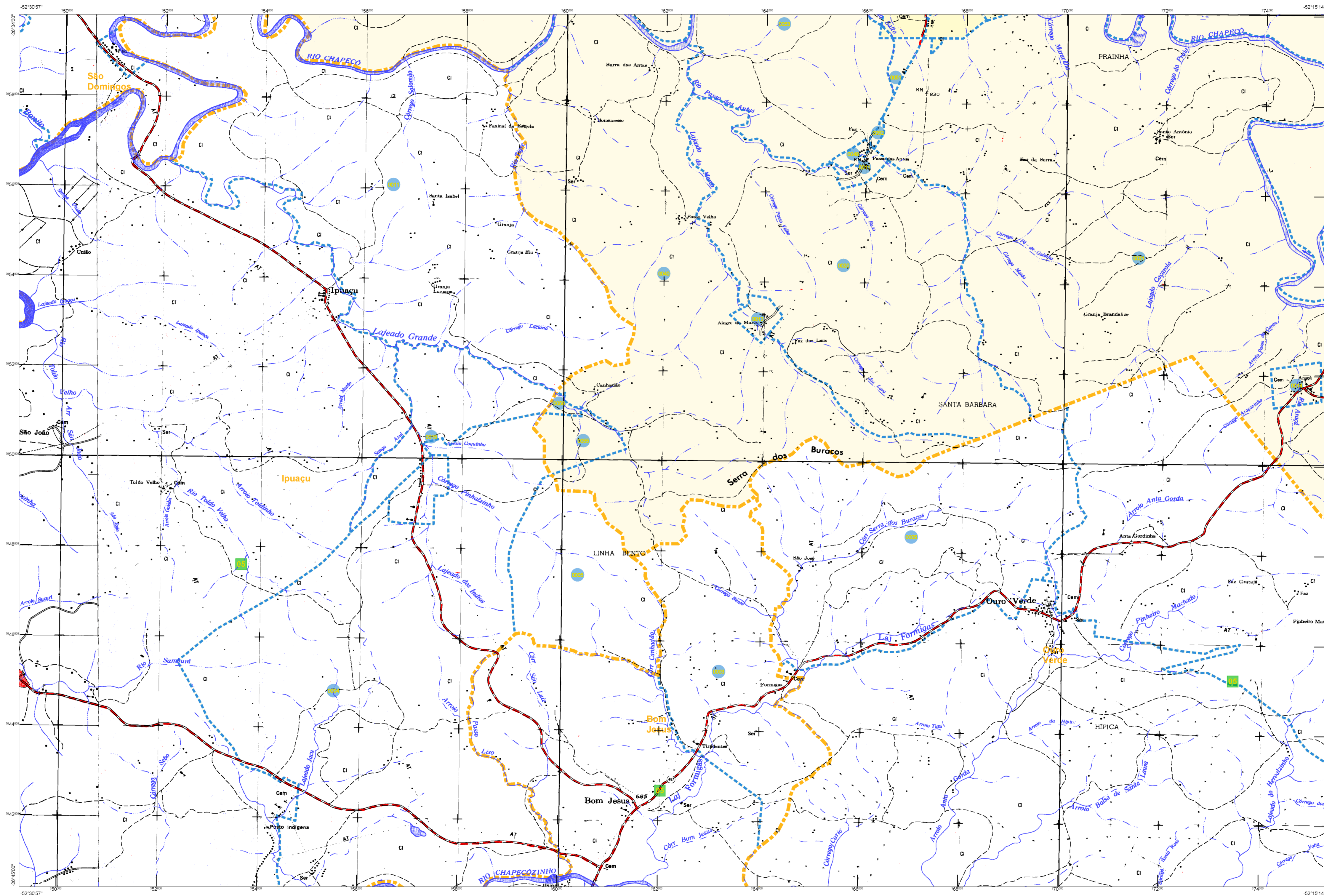
Abelardo Luz - SC

ASPECTOS FÍSICOS

Estado: SANTA CATARINA
Município: ABELARDO LUZ
Área: 186,5 km²
População: 10.141 hab. (2010)

IMPLEMENTAÇÃO

Coordenação Geral: IBGE
Coordenação Técnica: IBGE
Elaboração: IBGE
Atualização: IBGE



ELEMENTOS PLANIMÉTRICOS

Edifícios, Igreja, Escola, Mina, Molino de vento, Molino de água, Campo de emergência, Paro, Localidade, Linha transmissora de energia, Cerca, Linha telefônica, Rodovias, auto-estrada, pavimentada, sem pavimentação, caminho carrossável, trilha, caminho e pista, pedregal de estrada, federal, estadual, Ferrovias, bóia larga, bóia estreita

ELEMENTOS ALTIMÉTRICOS

Riove, Rio topográfico, Referência de nível, Ponto astronômico, Ponto barométrico, Cota comprovada, Superfície deformada, Área, Cota, Contorno

ELEMENTOS DE HIDROGRAFIA

Curso d'água intermitente, Lago ou lagoa intermitente, Terreno sujeito a inundação, Salina, Brejo ou pântano, Foz (igreja), Nascente, Rápido e cachoeira grandes, Rápido e cachoeira, Rocha submersa e a descoberto, Molhe e represa, terra e alvenaria, Açougueiro, No seco ou alívio, Recife rochoso

ATUALIZAÇÕES CARTOGRÁFICAS

COR MAGENTA - Levantamento por GPS e/ou imagens de Satélites
COR VERDE - Levantamento a partir de cartografia

CONVENÇÕES CARTOGRÁFICAS

Convenções Temáticas

Limites: Distrito	Sub-Distrito	Sector Censitário
Identificação: Distrito	Sub-Distrito	Sector Urbano
Identificação: Sector Rural	Agglomerado Rural	

LIMITES

Informacional, municipal, intermunicipal, áreas especiais

OBS: Os limites provenientes das fontes citadas, representados na cor preta estão desatualizados e devem ser desconsiderados

MAPA MUNICIPAL ESTATÍSTICO

Escala: 1 : 50,000

Fonte: IBGE

MINISTÉRIO DO PLANEJAMENTO, ORÇAMENTO E GESTÃO

SECRETARIA DE POLÍTICAS ESTATÍSTICAS

IBGE

Divisão Político-Administrativa

UF	MUNICÍPIO	NOME
SC	4200101	Abelardo Luz

Localização do município no Mapeamento Sistemático

Articulação dos Partes do Mapa

Localização do Estado

CRONOLOGIA

MALHA TERRITORIAL	2010
EDIÇÃO	7/25/2011
SECRETARIA DE POLÍTICAS ESTATÍSTICAS	Consultar Metadados

Abelardo Luz - SC

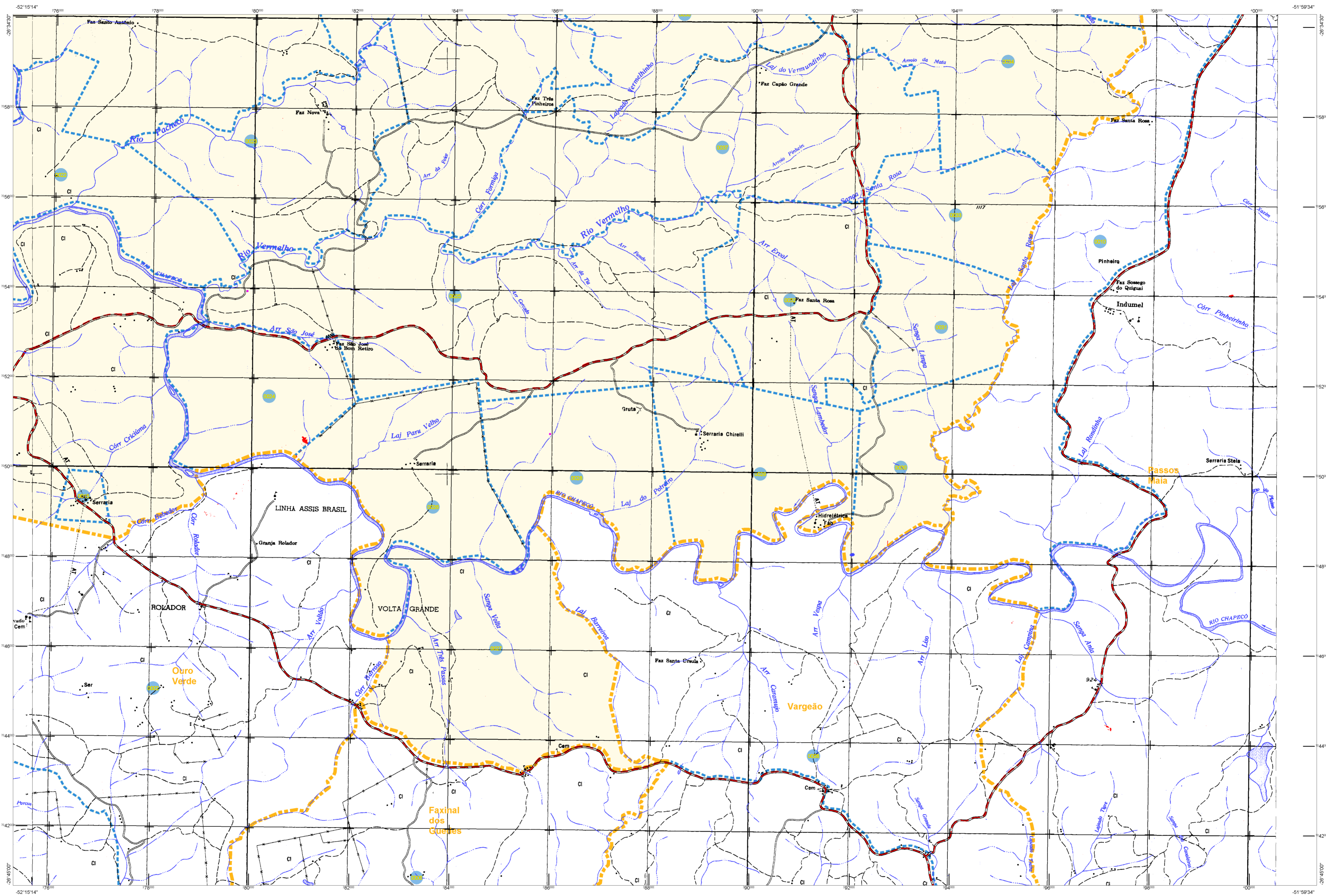
ASPECTOS FÍSICOS

REGIÃO: OESTE CATARINENSE
MUNICÍPIO: MANEIRENSE

Área do Setor	Área
Latitude: -28.565	E: 50.7721 41
Longitude: -52.338	N: 706.047 77
	51

IMPLEMENTAÇÃO

Coordenação Geral	CC-04
Coordenação de Estatística Territorial	CE-TE
Coordenação de Estatística Social	CE-S
Coordenação de Estatística Econômica	CE-E
Coordenação de Estatística Ambiental	CE-A
Coordenação de Estatística Demográfica	CE-D
Coordenação de Estatística de Saúde	CE-Sa
Coordenação de Estatística de Transportes e Comunicação	CE-TC



ELEMENTOS PLANIMÉTRICOS

Edificações: Igreja, Sítio, Mina, Molino de vento, Molino de água, Campo de emergência, Parol, Localidade.

Linha transmissora de energia, Cerca, Linha telefônica.

Rodovias: auto-estrada pavimentada, sem pavimentação, caminho carroçável, trilha, caminho e pista, pedregoso de estrada, federal, estadual.

Ferrovias: bitola larga, bitola estreita.

CONVENÇÕES CARTOGRÁFICAS

ELEMENTOS ALTIMÉTRICOS

Perfil topográfico, Referência de nível, Ponto astronômico, Ponto barométrico, Cota comprovada, Superfície deformada, Área.

ELEMENTOS DE HIDROGRAFIA

Curso d'água intermitente, Lago ou lagoa intermitente, Terreno sujeito a inundação, Salina, Brejo ou pântano, Pântano (lagoa), Nascente, Rápido e cachoeira grandes, Rápido e cachoeira pequenas, Barragem, Barragem com piscicultura, Barragem com irrigação, Barragem com geração de energia, Barragem com irrigação e geração de energia, Barragem com irrigação e geração de energia e barragem de retenção, Barragem com irrigação e geração de energia e barragem de retenção e barragem de retenção.

ATUALIZAÇÕES CARTOGRÁFICAS

COR MAGENTA - Levantamento por GPS e/ou imagens de Satélites
COR VERDE - Levantamento a partir de cartografia cartográfica

CONVENÇÕES TEMÁTICAS

Limites: Distrital	Sub-Distrital	Sector Censitário
Identificação: Distrito	Sub-Distrito	Sector Urbano
Identificação: Sector Rural	Agglomerado Rural	

LIMITES

Informacional: municipal, intermunicipal, áreas especiais.

OBS: Os limites provenientes das fontes acima representadas na cor preta estão desativados e devem ser desconsiderados.

MAPA MUNICIPAL ESTATÍSTICO

Escala: 1 : 50.000

Ministério do Planejamento, Orçamento e Gestão
IBGE - Instituto Brasileiro de Geografia e Estatística
Rua de Janeiro, 151 - Praça do Relógio
Rio de Janeiro - CEP 21.141-051

Divisão Político-Administrativa		NOME
COGEO	COGIDE	
4200101	420010101	Abelardo Luz

Localização do município no Mapeamento Sistemático

Articulação dos Partes do Mapa

Localização no Estado

Fonte: Mapa Índice do Brasil - IBGE

CRONOLOGIA

MALHA TERRITORIAL	2010
EDIÇÃO	7/25/2011
DISPONIBILIZAÇÃO	Consultar Metadados

Abelardo Luz - SC

ASPECTOS FÍSICOS

REGIÃO: OESTE CATARINENSE
MUNICÍPIO: MANEIRENSE

Altitude da Sede	Área
Coordenadas Geográficas	
Latitude: -28.525	Longitude: -52.338
Longitude: -52.338	Latitude: -28.525

IMPLEMENTAÇÃO

Coordenação Geral	CC-04
Coordenação de Cartografia	
Coordenação de Estatística Territorial	CE-TE
Coordenação de Estatística Social	
Coordenação de Estatística do IBGE	
Coordenação de Estatística de Informação	CE-01