

**ELEMENTOS PLANIMÉTRICOS**

- Edificações
- Igreja, Sacada, Mira
- Moinho de vento, Moinho de água
- Campo de emergência, Pátio
- Localidades
- Linha transmissora de energia, Cerca
- Linha telefônica
- Rodovias
- auto-estrada
- pavimentada
- sem pavimentação
- camioneteiro
- trilho, caminho e picada
- pedra de estrada, federal, estadual
- Ferrovias
- bóia briga
- bóia estaca

**ELEMENTOS ALTIMÉTRICOS**

- Rivete trigonométrico, Referência de nível
- Ponto astronômico, Ponto barométrico
- Cota comprovada
- Superfície deformada, Área

**ELEMENTOS DE HIDROGRAFIA**

- Curso d'água intermitente
- Lago ou lagoa intermitente
- Terrão sujeito a inundação, Salina
- Brimpa ou pântano
- Floça (água), Nascente
- Rápidos e cachoeiras grandes
- Rápidos e cachoeiras
- Rocha submersa e a descoberto
- Molhe e represa, terra e alvenaria
- Arrecifo, No seco ou de alívio
- Recife rochoso

**ATUALIZAÇÕES CARTOGRÁFICAS**

COR MAGENTA - Levantamento por GPS e/ou imagens de Satélites  
 COR VERDE - Levantamento por GPS e/ou imagens de Satélites  
 COR VERDE - Levantamento por GPS e/ou imagens de Satélites

**CONVENÇÕES CARTOGRÁFICAS**

**Convenções Temáticas**

Limites: Distrital	Sub-Distrital	Sector Centenario
Identificação: 05	06	07
Distrito	Sub-Distrito	Sector Urbano
05	06	07
Rural	Agglomerado Rural	

**LIMITES**

- Informacional
- intermunicipal
- interestadual
- áreas especiais

OBS: Os limites apresentados das freguesias, não representados na sua totalidade desactualizados e devem ser desactualizados

**MAPA MUNICIPAL ESTATÍSTICO**

Escala: 1 : 50.000

Divisão Político-Administrativa

COGEOCODIGO	COGEBR	COGIBR	COGIBR	NOME
4201257	42012570000	Apiúna		

Ministério do Planejamento, Orçamento e Gestão  
 Instituto Brasileiro de Geografia e Estatística  
 Diretoria de Estatísticas Socioeconômicas  
 Rua de Janeiro, 1.211 CEP 21.141-011

**Localização do município no Mapeamento Sistemático**

**Articulação dos Partes do Mapa**

**Localização no Estado**

Fonte: Mapa Índice do Brasil - IBGE

**CRONOLOGIA**

MALHA TERRITORIAL	2010
EDIÇÃO	07/25/2011
REVISÃO TÉCNICA	Consultar Metadados

**ASPECTOS FÍSICOS**

**VALE DO ITAJAÍ**

**METROPOLITANA**

**Área da Sede**

Latitude: -27.036	Longitude: -49.39
Altitude: 500	Área: 51

**IMPLEMENTAÇÃO**

Coordenação Geral	CCAR
Coordenação de Cartografia	CCAR
Coordenação Técnica	CCAR
Coordenação de Estatísticas Temáticas	CCAR
Coordenação de Estatísticas Gerais	CCAR
Coordenação de Estatísticas de Saúde	CCAR
Coordenação de Estatísticas de Educação	CCAR
Coordenação de Estatísticas de Trabalho	CCAR
Coordenação de Estatísticas de Meio Ambiente	CCAR
Coordenação de Estatísticas de Transportes	CCAR
Coordenação de Estatísticas de Segurança Pública	CCAR
Coordenação de Estatísticas de Cultura	CCAR
Coordenação de Estatísticas de Turismo	CCAR
Coordenação de Estatísticas de Esportes	CCAR
Coordenação de Estatísticas de Comunicação	CCAR
Coordenação de Estatísticas de Relações Exteriores	CCAR
Coordenação de Estatísticas de Defesa Civil	CCAR
Coordenação de Estatísticas de Defesa Social	CCAR
Coordenação de Estatísticas de Defesa do Consumidor	CCAR
Coordenação de Estatísticas de Defesa do Meio Ambiente	CCAR
Coordenação de Estatísticas de Defesa do Patrimônio Cultural	CCAR
Coordenação de Estatísticas de Defesa do Patrimônio Histórico	CCAR
Coordenação de Estatísticas de Defesa do Patrimônio Imaterial	CCAR
Coordenação de Estatísticas de Defesa do Patrimônio Natural	CCAR
Coordenação de Estatísticas de Defesa do Patrimônio Urbano	CCAR
Coordenação de Estatísticas de Defesa do Patrimônio Rural	CCAR
Coordenação de Estatísticas de Defesa do Patrimônio Marítimo	CCAR
Coordenação de Estatísticas de Defesa do Patrimônio Aquático	CCAR
Coordenação de Estatísticas de Defesa do Patrimônio Aeroespacial	CCAR
Coordenação de Estatísticas de Defesa do Patrimônio Espacial	CCAR
Coordenação de Estatísticas de Defesa do Patrimônio Cósmico	CCAR
Coordenação de Estatísticas de Defesa do Patrimônio Terrestre	CCAR
Coordenação de Estatísticas de Defesa do Patrimônio Subaquático	CCAR
Coordenação de Estatísticas de Defesa do Patrimônio Subterráneo	CCAR
Coordenação de Estatísticas de Defesa do Patrimônio Superficial	CCAR
Coordenação de Estatísticas de Defesa do Patrimônio Atmosférico	CCAR
Coordenação de Estatísticas de Defesa do Patrimônio Espacial	CCAR
Coordenação de Estatísticas de Defesa do Patrimônio Cósmico	CCAR

**Apiúna - SC**

**ASPECTOS FÍSICOS**

**VALE DO ITAJAÍ**

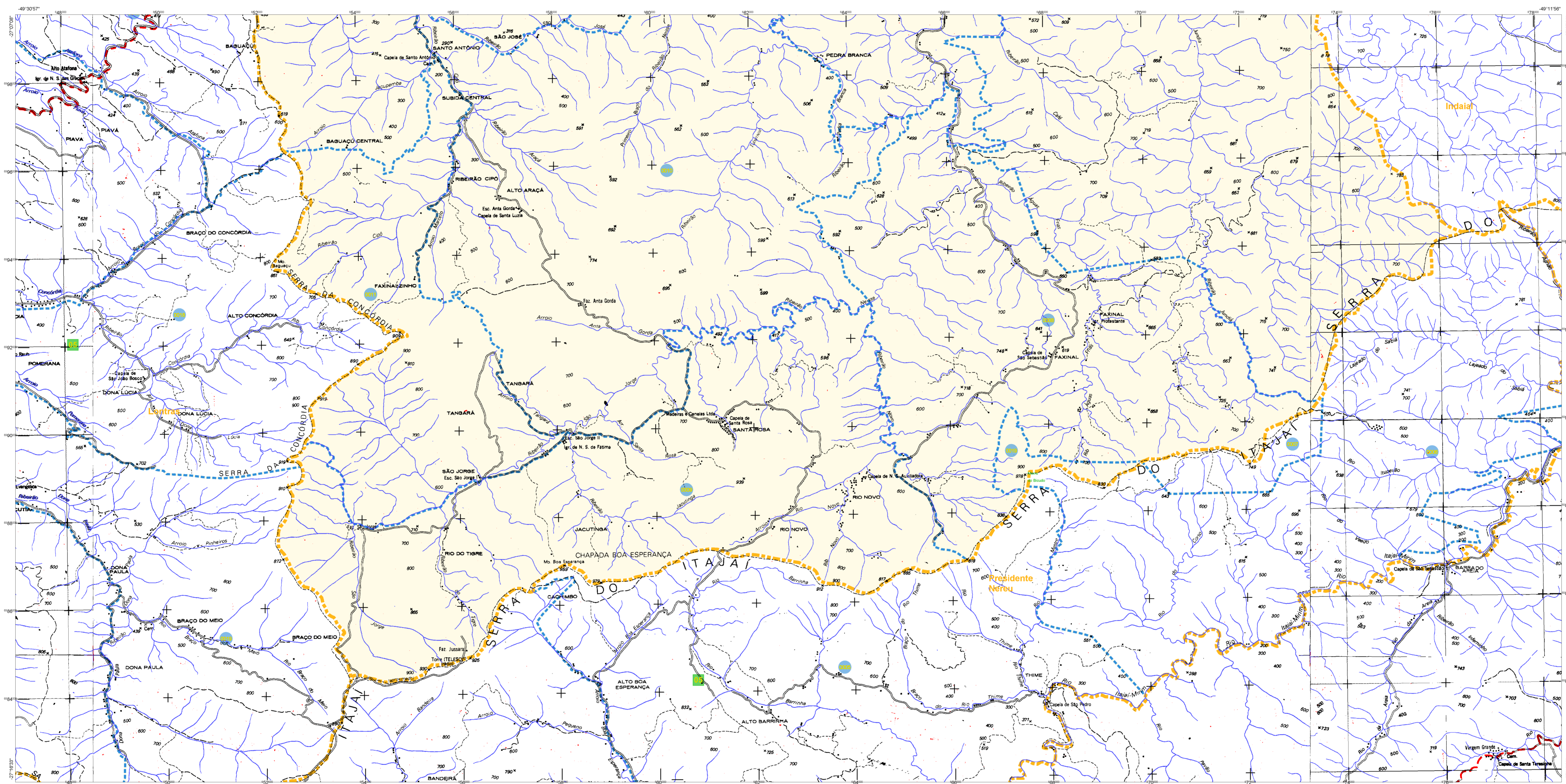
**METROPOLITANA**

**Área da Sede**

Latitude: -27.036	Longitude: -49.39
Altitude: 500	Área: 51

**IMPLEMENTAÇÃO**

Coordenação Geral	CCAR
Coordenação de Cartografia	CCAR
Coordenação Técnica	CCAR
Coordenação de Estatísticas Temáticas	CCAR
Coordenação de Estatísticas Gerais	CCAR
Coordenação de Estatísticas de Saúde	CCAR
Coordenação de Estatísticas de Educação	CCAR
Coordenação de Estatísticas de Trabalho	CCAR
Coordenação de Estatísticas de Meio Ambiente	CCAR
Coordenação de Estatísticas de Transportes	CCAR
Coordenação de Estatísticas de Segurança Pública	CCAR
Coordenação de Estatísticas de Cultura	CCAR
Coordenação de Estatísticas de Turismo	CCAR
Coordenação de Estatísticas de Esportes	CCAR
Coordenação de Estatísticas de Comunicação	CCAR
Coordenação de Estatísticas de Relações Exteriores	CCAR
Coordenação de Estatísticas de Defesa Civil	CCAR
Coordenação de Estatísticas de Defesa Social	CCAR
Coordenação de Estatísticas de Defesa do Consumidor	CCAR
Coordenação de Estatísticas de Defesa do Meio Ambiente	CCAR
Coordenação de Estatísticas de Defesa do Patrimônio Cultural	CCAR
Coordenação de Estatísticas de Defesa do Patrimônio Histórico	CCAR
Coordenação de Estatísticas de Defesa do Patrimônio Imaterial	CCAR
Coordenação de Estatísticas de Defesa do Patrimônio Natural	CCAR
Coordenação de Estatísticas de Defesa do Patrimônio Urbano	CCAR
Coordenação de Estatísticas de Defesa do Patrimônio Rural	CCAR
Coordenação de Estatísticas de Defesa do Patrimônio Marítimo	CCAR
Coordenação de Estatísticas de Defesa do Patrimônio Aquático	CCAR
Coordenação de Estatísticas de Defesa do Patrimônio Aeroespacial	CCAR
Coordenação de Estatísticas de Defesa do Patrimônio Espacial	CCAR
Coordenação de Estatísticas de Defesa do Patrimônio Cósmico	CCAR



**ELEMENTOS PLANIMÉTRICOS**

- Edifícios
- Igreja, Capela, Misa
- Moinho de vento, Moinho de água
- Campos de emergência, Pátio
- Localidades
- Linha transmissora de energia, Cerca
- Linha telefônica
- Rodovias: auto-estrada, pavimentação, sem pavimentação, caminho carroçável, trilha, caminho e picada, pedregal de estrada, federal, estadual
- Ferrovias: bitola larga, bitola estreita

**ELEMENTOS ALTIMÉTRICOS**

- Riove: trigonométrico, Referência de nível
- Ponto astronômico, Ponto barométrico
- Cota comprovada
- Superfície deformada, Área

**ELEMENTOS DE HIDROGRAFIA**

- Curso d'água intermitente
- Lago ou lagoa intermitente
- Terrão sujeito a inundação: Salina
- Brimp ou pantano
- Piçarra (água), Nascente
- Raptores e catraças grandes
- Raptores e catraças
- Rocha submersa e a descoberto
- Molhe e represa, terra e alvenaria
- Arcoaberto, No seco ou de aluvião
- Recife rochoso

**ATUALIZAÇÕES CARTOGRÁFICAS**

COR MAGENTA - Levantamento por GPS e/ou imagens de Satélites  
COR VERDE - Levantamento apoiado em cartografia cartográfica

**Convenções Temáticas**

Limites: Distrito	Sub-Distrito	Sector Censitário
Identificação: Sub-Distrito	Sector Urbano	Agglomerado Rural

**LIMITES**

- Informacional
- intermunicipal
- intermunicipal
- áreas especiais

Obs: Os limites provenientes das fontes acima representados na tela gráfica estão desatualizados e devem ser desconsiderados.

**MAPA MUNICIPAL ESTATÍSTICO**

Escala: 1 : 50.000

Índice de Coordenadas Geográficas em Latitudes e Longitudes: S19°42'27,00" S e 49°11'56,00" W  
Coordenadas Planas (Adaptadas ao UTM): 542 03  
Origem das Coordenadas UTM: Estação e Meridiano: 1983 01  
Alturas são consultadas de 10.000 a 500 m respectivamente  
Este produto integra o trabalho de mapeamento geográfico do IBGE em parceria com o Mapeamento Sistemático Brasileiro produzido pelo IBGE, com o apoio técnico e financeiro do Conselho Nacional de Desenvolvimento Científico e Tecnológico (CNPq), com a participação financeira de diversas entidades, com o apoio financeiro do IBGE, com a participação financeira de diversas entidades, com o apoio financeiro do IBGE, com a participação financeira de diversas entidades.

**MINISTÉRIO DO PLANEJAMENTO, ORÇAMENTO E GESTÃO**  
IBGE INSTITUTO BRASILEIRO DE GEOGRAFIA E ESTATÍSTICA  
Avenida das Nações Unidas, s/n - Bloco 10 - CEP 24240-000 - Rio de Janeiro (RJ) - CEP 21.241-010

COLOCAMENTO	DIVISÃO POLÍTICO-ADMINISTRATIVA	NOME
4201257	Apiúna	Apiúna

**Localização do município no Mapeamento Sistemático**

**Articulação dos Partes do Mapa**

**Localização no Estado**

**CRONOLOGIA**

MALHA TERRITORIAL	2010
EDIÇÃO	07/25/2011
REVISÃO TÉCNICA	Consultar Metadados

**Aspectos Físicos**

Nome	VALE DO ITAJAÍ		
Metrômetro	600000000		
Altitude da Sede	Área		
Latitude	-27.056	Longitude	-49.19
Longitude	-49.19	Altitude	51

**IMPLEMENTAÇÃO**

Coordenação Geral	CC-46
Coordenação de Cartografia	CC-46
Coordenação de Estatística Territorial	CE-TE
Coordenação de Estatística do IBGE	CE-TE
Elaboração	CE-TE
Centro de Cartografia e Distribuição de Informação	CC-01