

ELEMENTOS PLANIMÉTRICOS

Edifícios	Ignis, Escola, Mina
Molho de vento, Molho de água	
Campos de emergência, Farol	
Localidades	
Linha transmissora de energia, Cerca	
Linha telefônica	
Rodovias	
Auto-estrada	
pavimentada	
sem pavimentação	
sem pavimentação	
caminho carrossel	
trilho, caminho e peca	
prefeio de estrada, federal, estadual	
Ferrovias	
bitola larga	
bitola estreita	

CONVENÇÕES CARTOGRÁFICAS

ELEMENTOS ALTIMÉTRICOS	<ul style="list-style-type: none"> Perfil topométrico: Referência de nível Ponto altimétrico: Referência de nível Cota comprorada Superfície deformada: Área
ELEMENTOS DE HIDROGRAFIA	<ul style="list-style-type: none"> Curso d'água intermitente Lago ou lagoa intermitente Terrão sujeito a inundação: Salina Beira ou calçadão Poço (água): Nascente Rapido e cachoeira grandes Rapido e cachoeira pequenas Rapido e cachoeira pequenas Rocha submersa e a descoberto Molho e represa: terra e alvenaria Arco de pedra: Rio seco ou de alívio Relevo rochoso
LIMITES	<ul style="list-style-type: none"> internacional intermunicipal estadual áreas especiais

MAPA MUNICIPAL ESTATÍSTICO

Escala: 1:50.000

Sistema de Coordenadas Geográficas em Lat/Lon: SBR4202503

Coordenadas Plano-Cartesianas em UTM: SBR4202503

Origem da projeção: UTM Equador Meridional - WGS_1984 (MERC)

Projeção em cartografia: UTM

Este produto foi elaborado a partir de dados fornecidos pelo IBGE, sob a coordenação do IBGE, com o apoio de técnicos do IBGE e de técnicos do Município de Bom Jardim da Serra. O IBGE não se responsabiliza por erros ou omissões decorrentes da utilização deste produto.

MINISTÉRIO DO PLANEJAMENTO, ORÇAMENTO E GESTÃO

INSTITUTO BRASILEIRO DE GEOGRAFIA E ESTATÍSTICA

DIRETORIA DE GEOGRAFIA, ORÇAMENTO E GESTÃO

COORDENADORIA DE GEOPROCESSAMENTO

BRASÍLIA, 15 DE SETEMBRO DE 2011

Nome	Bom Jardim da Serra
Identificador	420202503
Localização do município no Mapeamento Sistemático	
Articulação das Partes do Mapa	
Localização no Estado	

Bom Jardim da Serra - SC

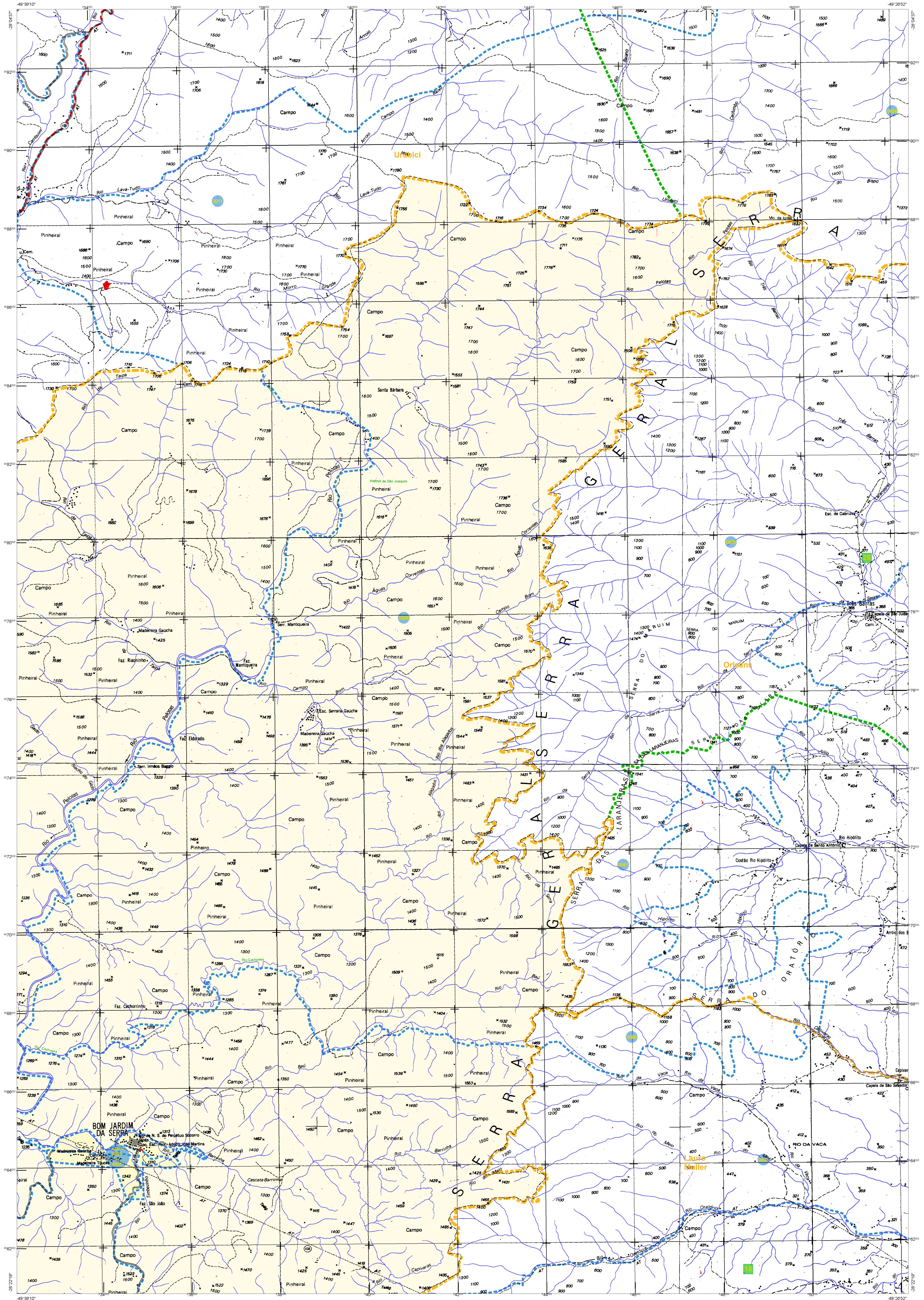
ASPECTOS FÍSICOS

Coordenação Geográfica	Coordenação Topográfica	Coordenação UTM
Coordenação Geográfica	Coordenação Topográfica	Coordenação UTM
Coordenação Geográfica	Coordenação Topográfica	Coordenação UTM

CRONOLOGIA

Malha Territorial	2010
Edição	07/25/2011

Consultar Metadados



ELEMENTOS PLANIMÉTRICOS **CONVENÇÕES CARTOGRÁFICAS**

- ELEMENTOS PLANIMÉTRICOS**
- Edifícios
 - Ignis, Escola, Mina
 - Molho de vento, Muro de água
 - Campo de emergência, Fator
 - Localidade
 - Linha transmissão de energia, Cerca
 - Linha telefônica
 - Rodovias
 - auto-estrada
 - pavimentada
 - sem pavimentação
 - caminho carrocível
 - trilho, caminho e pedra
 - perfilho de estrada, federal, estadual
 - Ferrovias
 - bitão larga
 - bitão estreita

- ELEMENTOS ALTIMÉTRICOS**
- Ponto trigonométrico, Referência de nível
 - Ponto astronômico, Ponto barométrico
 - Cota comprorada
 - Superfície deformada, Área
- ELEMENTOS DE HIDROGRAFIA**
- Curso d'água intermitente
 - Lago ou lagoa intermitente
 - Terrão sujeito a inundação
 - Saiba
 - Sapo ou canteiro
 - Poço (água), Nascente
 - Rapido e cachoeiras grandes
 - Rapido e cachoeiras pequenas
 - Rapido e cascata
 - Rocha submersa e a descoberto
 - Molhe e represa, terra e alvenaria
 - Anconduro, Rio seco ou de aluvião
 - Reche rochoso

Convenções Simbólicas

Identificação	Símbolo
Límites: Distrital	[Linha tracejada verde]
Sub-Distrital	[Linha tracejada amarela]
Setor Censitário	[Linha tracejada azul]
Distrito	[Linha tracejada vermelha]
Sub-Distrito	[Linha tracejada laranja]
Sector Rural	[Linha tracejada verde]
Sector Urbano	[Linha tracejada amarela]
Sector Urbano Aglomerado Rural	[Linha tracejada azul]

LIMITES

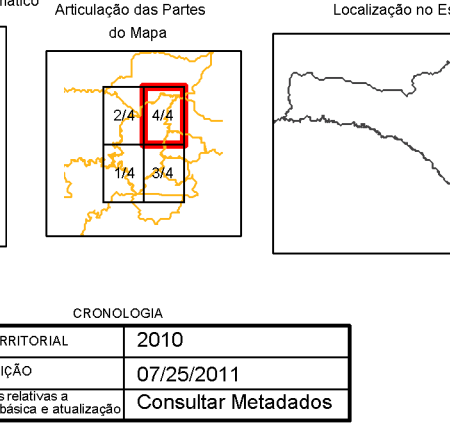
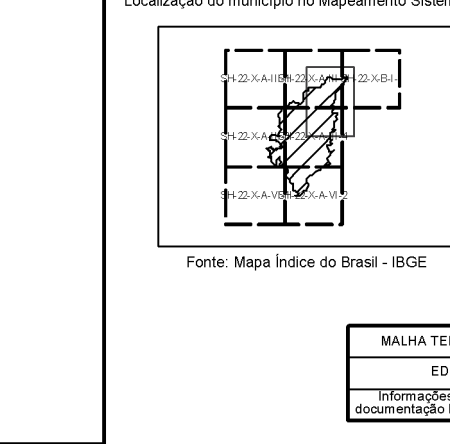
- internacional
- intermunicipal
- intermunicipal
- áreas especiais

MAPA MUNICIPAL ESTATÍSTICO

Escala: 1:50.000

Ministério do Planejamento, Orçamento e Gestão
Instituto Brasileiro de Geografia e Estatística

Geógrafos	Nome
4202503	Bom Jardim da Serra



Bom Jardim da Serra - SC

ASPECTOS FÍSICOS

Coordenação Geográfica	Coordenação UTM
Latitude: -28.337	E: 634.778.19
Longitude: -49.625	N: 686.666.92

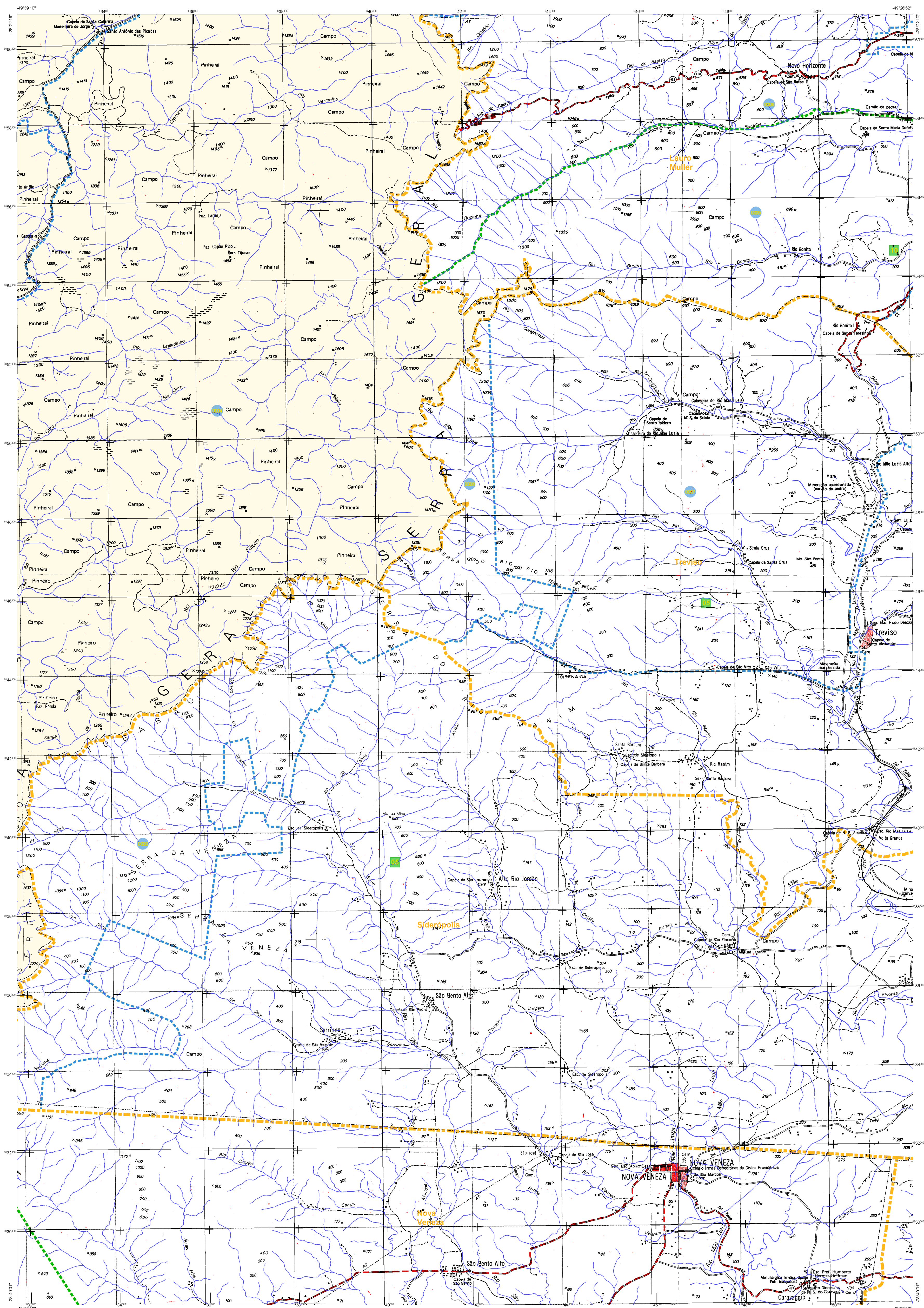
IMPLANTAÇÃO

Coordenação Topográfica	Coordenação UTM
Latitude: -28.337	E: 634.778.19
Longitude: -49.625	N: 686.666.92

CRONOLOGIA

Malha Territorial	Edição
2010	07/25/2011

Consultar Metadados



ELEMENTOS PLANIMÉTRICOS

- Edifícios
- Igreja, Escola, Mina
- Molho de vento, Molho de água
- Campo de emergência, Farol
- Localidade
- Linha transmissora de energia, Canal
- Linha telefônica
- Rodovias
- Auto-estrada
- pavimentada
- sem pavimentação
- sem pavimentação
- caminho cicloviável
- trilho, caminho e pedala
- perfilho de estrada, federal, estadual
- Ferrovias
- bitola larga
- bitola estreita

CONVENÇÕES CARTOGRÁFICAS

- ELEMENTOS ALTIMÉTRICOS**
- Ponto topográfico, Referência de nível
 - Ponto astronômico, Ponto barométrico
 - Cota comprida
 - Superfície deformada, Área
- ELEMENTOS DE HIDROGRAFIA**
- Curso d'água intermitente
 - Lago ou lagoa intermitente
 - Terreno sujeito a inundação, Salina
 - Beira ou calçadão
 - Poço (água), Nascente
 - Rapidez e cascatas grandes
 - Rapidez e cascatas
 - Rocha submersa e a descoberto
 - Molho e represa, terra e alvenaria
 - Arcoaberto, Rio seco ou de aluvião
 - Relevo rochoso
- LIMITES**
- internacional
 - intermunicipal
 - estadual
 - áreas especiais
- CONVENÇÕES TEMÁTICAS**
- | | | |
|--------------------|---------------|------------------|
| Limites: Distrital | Sub-Distrital | Setor Censitário |
| Distrito | Sub-Distrito | Setor Urbano |
| Setor Rural | Setor Urbano | Setor Urbano |
| Setor Urbano | Setor Urbano | Setor Urbano |
- LIMITES**
- internacional
 - intermunicipal
 - estadual
 - áreas especiais

MAPA MUNICIPAL ESTATÍSTICO

Escala: 1:50.000

Sistema de Coordenadas Geográficas em Latitudes/Longitudes - (SIRGAS2000)

Coordenadas Planimétricas em UTM - (SIRGAS2000)

Origem de Amersfoort (56° 04' 00" W, 54° 00' 00" S)

Projeção em coordenadas de 10 000 x 500 metros quadrados

Este produto foi elaborado a partir de dados coletados durante o Censo Demográfico 2010, em parceria com o Instituto Brasileiro de Geografia e Estatística (IBGE) e o Departamento de Geografia da Universidade Federal de Santa Catarina (UFSC).

MINISTÉRIO DO PLANEJAMENTO, ORÇAMENTO E GESTÃO

INSTITUTO BRASILEIRO DE GEOGRAFIA E ESTATÍSTICA

DIRETORIA DE GEOGRAFIA

COORDENADORIA DE GEOPROCESSAMENTO

AV. Brasil, 15.571 - Fátima de Lourdes

CEP: 20.030-001 - Rio de Janeiro, RJ

Localização do município no Mapeamento Sistemático

Articulação das Partes do Mapa

Localização no Estado

Fonte: Mapa Índice do Brasil - IBGE

CRONOLOGIA

MAIJA TERRITORIAL	2010
EDIÇÃO	07/25/2011

Consultar Metadados

Bom Jardim da Serra - SC

ASPECTOS FÍSICOS

Altitude da Sede	Área
283,37 m	634,779 km²
Longitude -49,625°	Latitude -28,337°

ASPECTOS ECONÔMICOS

Produção de Cereais	Produção de Frutas e Hortaliças
Produção de Carne de Bovina	Produção de Carne de Suína
Produção de Leite de Bovina	Produção de Leite de Caprina
Produção de Leite de Equina	Produção de Leite de Ovinos
Produção de Leite de Caprina	Produção de Leite de Ovinos

ASPECTOS SOCIAIS

População Total	População Urbana	População Rural
10.000	8.000	2.000

ASPECTOS CULTURAIS

População Total	População Urbana	População Rural
10.000	8.000	2.000