

Convenções Cartográficas

Elementos Planimétricos
Estações
Linhas, Escala, Mira
Margem de vento, Memória de água
Campo de emergência, Foz
Localidades
Linhas de transmissão de energia, Cerca
Linhas telefônicas
Rodovias
Sinalização
Assinalização
Assinalização
Assinalização
Assinalização
Assinalização
Assinalização
Assinalização
Assinalização
Assinalização
Assinalização
Assinalização

Elementos Altimétricos

Ponto trigonométrico, Referência de nível
Ponto altimétrico, Ponto barométrico
Cota comprorada
Superfície deformada, Área

Elementos de Hidrografia

Curso d'água intermitente
Lago ou lagoa intermitente
Terreno sujeito a inundação, Balsa
Barragem, Barragem
Popo (lago), Nascente
Rapido e cachoeira grande
Rapido e cachoeira
Rocha escarpada e descoberto
Molho e represamento, Alagado
Arvoredo, Rio seco ou de enxurrada
Rocha rochosa

Convenções Temáticas

Limites
Distrital
Sub-Distrital
Sector Consistivo
Intermunicipal
Intermunicipal
Áreas especiais

Identificação

Distrito
Sub-Distrito
Sector
Sector Urbano
Aglomerado Rural

Escala

1:50.000
Sistema de Coordenadas Geográficas em graus, minutos e segundos (CGS) - 480040300
Coordenadas Planas (Projeção UTM) - 480040300
Origem do datum: Datum de Cassini e Mérida, 01 1875
Adopção de contornos de 10.000 e 500 metros respectivamente
Tudo produzido a partir de dados levantados pelo Serviço de Levantamentos Aeronáuticos do IBGE, com o auxílio de imagens de satélite, sendo as alturas determinadas por meio de altimetria diferencial por GPS, com o auxílio de imagens de satélite, sendo as alturas determinadas por meio de altimetria diferencial por GPS, com o auxílio de imagens de satélite.

Cronologia

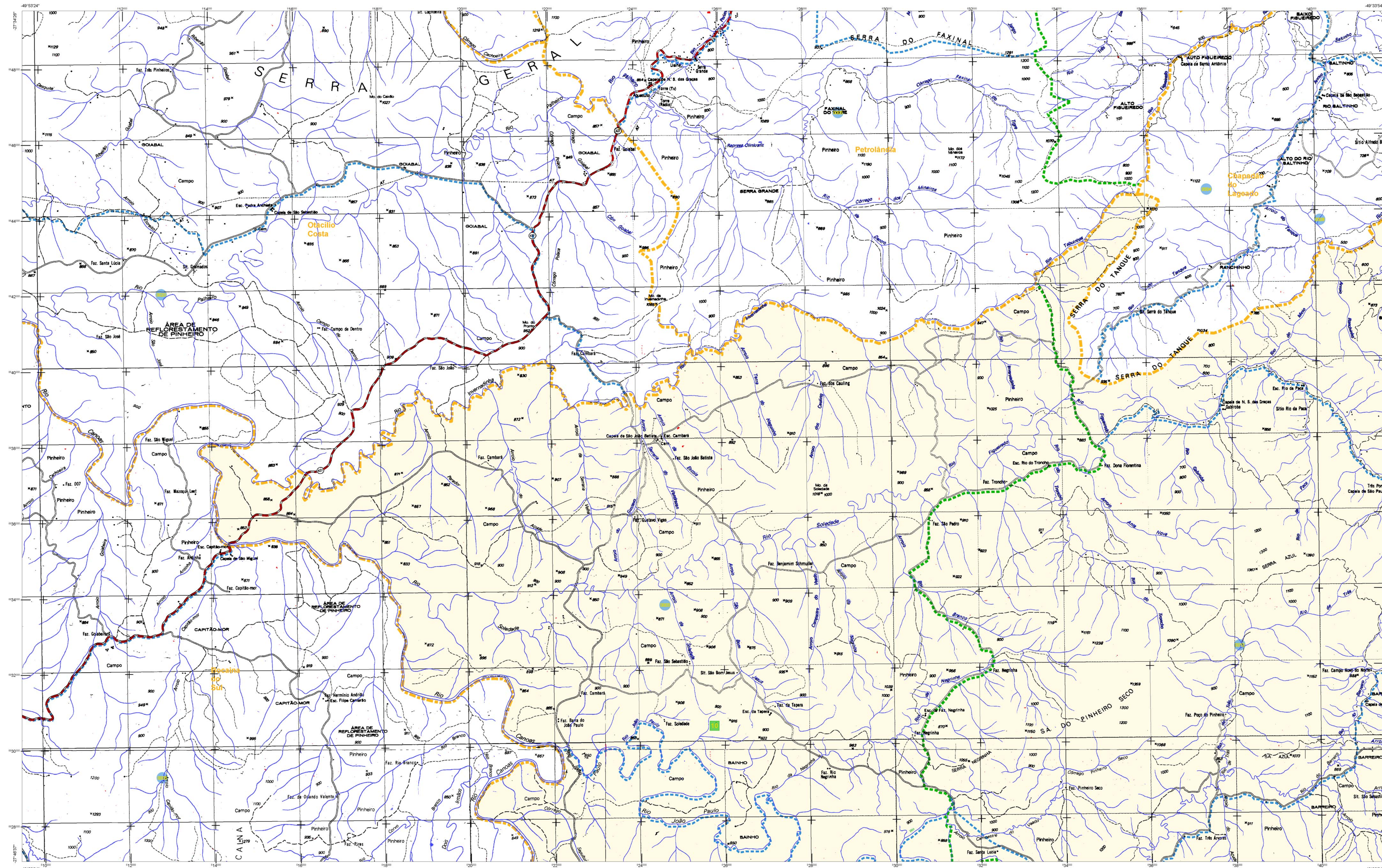
Matriz Territorial
2010
Escala:
07/06/2010
Informações relativas à documentação básica e atualização: www.mecadados.gov.br

BOM RETIRO - SC

Divisão Política-administrativa		Aspectos Físicos	
Geocódigo	Nome	Município: BERRAMA	
Distrito	Sub-distrito	Microrregião: CAMPOS DE LAGES	
		Altitude da sede: Área	
		Coordenadas da sede	
Latitude	E	MC	
Longitude	N	51	

Implementação

Coordenação Técnica:
Coordenação de Geografia - CIGAR
Coordenação de Estatística Territorial - CETE
Unidade estatística do IBGE
Instituição:
Centro de Documentação e Disseminação de Informações - CDDI
MINISTÉRIO DO PLANEJAMENTO, ORÇAMENTO E GESTÃO
INSTITUTO BRASILEIRO DE GEOGRAFIA E ESTATÍSTICA
A DIRETORIA DE GEOGRAFIA APOIA A
GERÊNCIA DE COORDENAÇÃO DE LUGAR OU URBANIZAÇÃO
ANEXO 15.1.1 - FOLHA DE LUGAR
RUA DE JANEIRO, CEP 21.241-001
© 2010 - CENTRO DE REPRODUÇÃO GRÁFICA



Convenções Cartográficas

Elementos Planimétricos

- Estações
- Linhas, Escala, Mina
- Muro de vento, Muro de água
- Campo de emergência, Foz
- Localidades
- Linhas separadoras de energia, Cerca
- Linhas telefônicas
- Rodovias
- São-estada pavimentada
- Sem pavimentação
- Sem pavimentação
- Sem pavimentação
- Trilho, caminho a granel
- perfil de estrada, feitoria, estrada
- Ferrovias
- linhas férreas
- linhas costeiras

Atualizações Cartográficas

COR MAGENTA Lançamento por GPS situ. Imagem de Satélite

COR VERDE Lançamento apoiado sem comprovação cartográfica

Convenções Altimétricas

- Ponto trigonométrico, Referência de nível
- Ponto altimétrico, Ponto barométrico
- Cota comprovada
- Superfície deformada, Área

Elementos de Hidrografia

- Curso d'água intermitente
- Lago ou lagoa intermitente
- Tanque sujeito a inundação, Balsa
- Barragem, Barragem
- Popo (água), Naveante
- Rapidos e cachoeiras grandes
- Rapidos e cachoeiras
- Rocha esburacada e a descoberto
- Molho e repres, terra e alvenaria
- Arrecifes, Rio seco ou de alvenaria
- Rochas rochosas

Convenções Temáticas

Limites

- Distrital
- Sub-Distrital
- Sector censitário
- Intermunicipal
- Intermunicipal
- Áreas especiais

Identificação

- Distrito
- Sub-Distrito
- Sector censitário
- Sector Urbano
- Agglomerado Rural

Escala

1:50.000

Sistema de Coordenadas Geográficas em graus Longitude: 050°04'00"00"
Coordenadas Planas (Proj. UTM) em UTM: 500 500
Datum de referência: UTM, Datum de Referência: UTM
Acumulado de contornos de 10.000 e 500 metros respectivamente

Toda produção sempre a partir de mapas atualizados, geodésicos de base, sempre atualizados, a partir da junção dos dados do Mapeamento Sistemático Brasileiro produzido pelo IBGE, CDE e outros, em parceria com o setor de Mapeamento Operativo do IBGE, com avaliação constante de qualidade técnica, sempre baseada nos procedimentos cartográficos.

Cronologia

Matriz Territorial: 2010

Escala: 07/06/2010

Informações relativas à documentação básica e atualização: www.mapeamento.gov.br

BOM RETIRO - SC

Divisão Político-administrativa		Aspectos Físicos	
Distrito	Subdistrito	NOME	
4202602	Bom Retiro	BOM RETIRO	
4202602	Caracas	CARACAS	

Mensuração: BERRANA		
Micromensuração: CAMPOS DE LAGES		
Altitude da sede:	Área:	
Coordenadas da sede		
Latitude:	E:	MC
Longitude:	N:	51

Implementação

Coordenação Técnica: CCAR

Coordenação de Cartografia: CCAR

Coordenação de Estatística Territorial: CETE

Unidades Produtoras: Unidades estatísticas do IBGE

Responsável: Centro de Documentação e Disseminação de Informações - CDDI

MINISTÉRIO DO PLANEJAMENTO, ORÇAMENTO E GESTÃO
INSTITUTO BRASILEIRO DE GEOGRAFIA E ESTATÍSTICA
A DIRETORIA DE GEOGRÁFICA APOIA A
GERÊNCIA DE CARTOGRAFIA DE TERRE E ÁREAS
DETERMINADAS
Av. Brasil, 15.471 - Funchal de Curitiba
Rio de Janeiro - RJ - CEP 21.241-011
© 2010 - CENTRO DE INFORMAÇÕES ESTATÍSTICAS



Convenções Cartográficas

Elementos Planimétricos

- Estações
- Linhas, Escala, Mina
- Mantão de vento, Manto de água
- Campo de emergência, Foz
- Localidades
- Linha separadora de energia, Cerca
- Linha telefônica
- Rodovias
- Auto-estrada pavimentada
- Rodovia sem pavimentação
- Carretilha municipal
- Trilho, caminho a granel
- Perfil de estrada, feitoria, estrada
- Ferrovias
- Linha férrea
- Linha costeira

Atualizações Cartográficas

- COR MAGENTA Lançamento por GPS pelo Instituto de Statística
- COR VERDE Lançamento apoiado sem comprovação cartográfica

Elementos Altimétricos

- Ponto trigonômico, Referência de nível
- Ponto altimétrico, Ponto barométrico
- Cota comprovada
- Superfície deformada, Área

Elementos de Hidrografia

- Curso d'água intermitente
- Lago ou lagoa intermitente
- Tanque sujeito a inundação, Balsa
- Ilha ou diâmetro
- Povo Iguaçu, Nascente
- Rapidos e cachoeiras grandes
- Rapidos e cachoeiras
- Rocha esburacada e descoberto
- Mofo e respois, terra e alvarado
- Arvoredo, Rio seco ou de alvarado
- Rocha rochoso

Convenções Temáticas

Limites

- Distrital
- Sub-Distrital
- Setor censitário
- Intermunicipal
- Intermunicipal
- Áreas especiais

Identificação

- Distrito
- Sub-Distrito
- Setor Censitário
- Setor Urbano
- Agglomerado Rural

Escala

1:50.000

Sistema de Coordenadas Geográficas em UTM (Proj. UTM)
Coordenadas Planimétricas em UTM: 500 500
Origem do sistema: 174° 00' 00" W e 23° 00' 00" S
Admissão de convergência de 10.000 e 500.000 respectivamente

Tudo produzido a partir de dados levantados por técnicos do IBGE, com o apoio do Município de Bom Retiro, SC, com o auxílio dos dados cartográficos do IBGE, com o auxílio dos dados cartográficos do IBGE.

Cronologia

Matéria Territorial: 2010
Escala: 07/06/2010

Informações relativas a documentação básica e atualização: www.mezadados.gov.br

BOM RETIRO - SC

Divisão Político-administrativa		Aspectos Físicos	
GEODÓDIGO	NOME	Coordenadas da sede	
4202602	Bom Retiro	Latitude	Longitude
		N.	W.
		51	

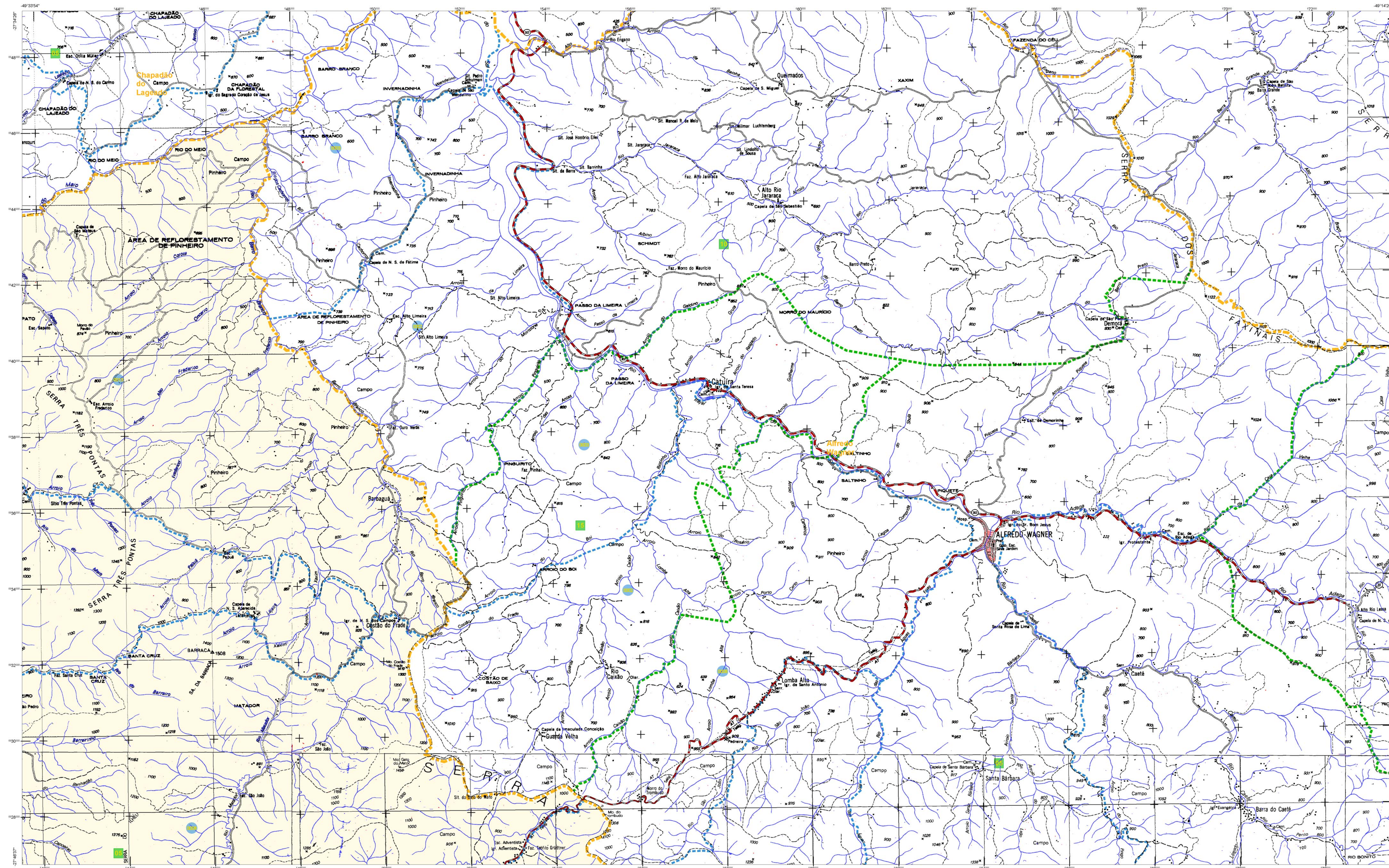
Aspectos Físicos	
Mesorregião:	Área
BERRANA	
Microrregião:	Área
CAMPOS DE LAGES	
Altitude da sede:	Área
Latitude	Longitude
N.	W.
	51

Implementação

Coordenação Técnica: CCAR
Coordenação de Cartografia: CCAR
Coordenação de Estatística Territorial: CETE
Unidades Produtoras: Unidades estatísticas do IBGE

Elaboração: Centro de Documentação e Disseminação de Informações - CDDI

MINISTÉRIO DO PLANEJAMENTO, ORÇAMENTO E GESTÃO
INSTITUTO BRASILEIRO DE GEOGRAFIA E ESTATÍSTICA
A DIRETORIA DE GEOGRAFIA APOIADA E GERIDA DE COORDENAÇÃO DE LUGAR OU ENTIDADE INTERMUNICIPAL
Av. Brasil, 15.151 - Funchal de Lages
Rio de Janeiro - RJ - CEP 21.241-011
© 2010 - DIRETORIA DE REPRODUÇÃO E DIFUSÃO



Convenções Cartográficas

Elementos Planimétricos

- Estações
- Linhas, Escala, Mira
- Mantão de vento, Bônus de água
- Campo de emergência, Foz
- Localidades
- Linhas de transmissão de energia, Cerca
- Linhas telefônicas
- Rodovias
- Sinalização
- Linhas de transmissão de energia, Cerca
- Linhas telefônicas
- Ferrovias
- Linhas telefônicas
- Atualizações Cartográficas
- COR MAGENTA - Lançamento por GPS - Situação de Situação
- COR VERDE - Lançamento apoiado sem comprovação cartográfica

Elementos Altimétricos

- Ponto trigonométrico, Referência de nível
- Ponto altimétrico, Referência barométrica
- Cota comprovada
- Superfície deformada, Área

Elementos de Hidrografia

- Curso d'água intermitente
- Lago ou lagoa intermitente
- Terraço sujeito a inundação, Barra
- Barra ou delta
- Popo (lagos), Nascente
- Rapidos e cachoeiras grandes
- Rapidos e cachoeiras
- Rocha escura e descoberto
- Molhe e repres, terra e alvenaria
- Arrematado, Rio seco ou de alvenaria
- Rochas rochosas

Convenções Temáticas

Limites

- Distrital
- Sub-Distrital
- Sector Consistivo
- Intermunicipal
- Intermunicipal
- Áreas especiais

Identificação

- Distrito
- Sub-Distrito
- Sector
- Sector Utilizado
- Agglomerado Rural

Escala

1:50.000

Sistema de Coordenadas Geográficas em UTM (Proj. UTM)
Coordenadas Planimétricas em UTM: 500 500 500
Origem do datum: SRTM30plus, Datum: SRTM30plus
Acionamento de coordenadas de 10.000 x 10.000 metros
Tudo produzido a partir de dados levantados por equipes de campo, com o auxílio de imagens de satélite, e a partir da planimetria de Bom Retiro, SC, com o auxílio de imagens de satélite, e a partir da planimetria de Bom Retiro, SC, com o auxílio de imagens de satélite, e a partir da planimetria de Bom Retiro, SC, com o auxílio de imagens de satélite.

Cronologia

Matriz Territorial: 2010
Escala: 07/06/2010

Informações relativas à documentação básica e atualização: www.mezadados.gov.br

BOM RETIRO - SC

Divisão Político-administrativa		Aspectos Físicos	
Distrito	Subdistrito	NOME	
4202602	Bom Retiro	Município: BERRANA	
		Microrregião: CAMPOS DE LAGES	
		Altitude da sede: Área	
		Coordenadas da sede	
		Latitude	Longitude
		N	MC 51

Implementação

Coordenação Técnica: Coordenação de Geografia - CIGAR
Coordenação de Estatística Territorial - CETE
Unidades Estadísticas do IBGE
Elaboração: Centro de Documentação e Disseminação de Informações - CDDI
MINISTÉRIO DO PLANEJAMENTO, ORÇAMENTO E GESTÃO
INSTITUTO BRASILEIRO DE GEOGRAFIA E ESTATÍSTICA
A DIVISÃO DE GEOGRAFIA APROVA E GERENCIA A COORDENAÇÃO DE LUGAR OU LOCALIDADE
Av. Brasil, 15.471 - Fone: 011-3241-1001
Rio de Janeiro, RJ - CEP 21.241-011
© IBGE - CENTRO DE REPRODUÇÃO REPRODUÇÃO