

ELEMENTOS PLANIMÉTRICOS

Edificações: Igreja, Escola, Mina, Molino de vento, Molino de água, Campo de emergência, Paróquia, Localidades.

Linhas transmissoras de energia: Cerca, Linha telefônica.

Rodovias: auto-estrada, pavimentação, sem pavimentação, caminho carroçável, trilha, caminho e picada, pedregal de estrada, federal, estadual.

Ferrovias: bitola larga, bitola estreita.

CONVENÇÕES CARTOGRÁFICAS

ATUALIZAÇÕES CARTOGRÁFICAS: COR MAGENTA - Levantamento por GPS e/ou imagens de Satélites; COR VERDE - Levantamento apoiado em cartografia cartográfica.

ELEMENTOS ALTIMÉTRICOS

Barro topográfico, Referência de nível, Ponto astronômico, Ponto barométrico, Cota comprovada, Superfície deformada, Área.

ELEMENTOS DE HIDROGRAFIA

Curso d'água intermitente, Lago ou lagoa intermitente, Terreno sujeito a inundação, Salina, Brejo ou pantano, Pântano (lagos), Nascente, Rápido e cachoeira grandes, Rápido e cachoeira, Ruptura submersa e a descoberto, Molho e represa, terra e alvenaria, Arcoaberto, No seco ou alavado, Recife rochoso.

Convenções Temáticas

Limites: Distrito, Sub-Distrito, Setor Censitário.

Identificação: Distrito, Sub-Distrito, Setor Urbano, Setor Urbano Aglomerado Rural.

LIMITES

Informacional, Interdistrital, Intermunicipal, Áreas especiais.

Obs: Os limites provisórios das freguesias, não representados na grelha estão desativados e devem ser desconsiderados.

MAPA MUNICIPAL ESTATÍSTICO

Escala: 1 : 50.000

Ministério do Planejamento, Orçamento e Gestão
 Instituto Brasileiro de Geografia e Estatística
 Diretoria de Estatísticas Territoriais
 Divisão de Estatísticas Municipais
 Rua do Senador José Sarney, 151 - Bloco 10 - Brasília - DF
 CEP: 70048-900

Divisão Político-Administrativa		NOME	
CODIGO	DISCRICAO	CODIGO	DISCRICAO
4203303	Campo Alegre	4203303	Campo Alegre
42033030001	Parque de São Francisco	42033030001	Parque de São Francisco

Localização do município no Mapeamento Sistemático

Articulação dos Partes do Mapa

Localização no Estado

Fonte: Mapa Índice do Brasil - IBGE

CRONOLOGIA

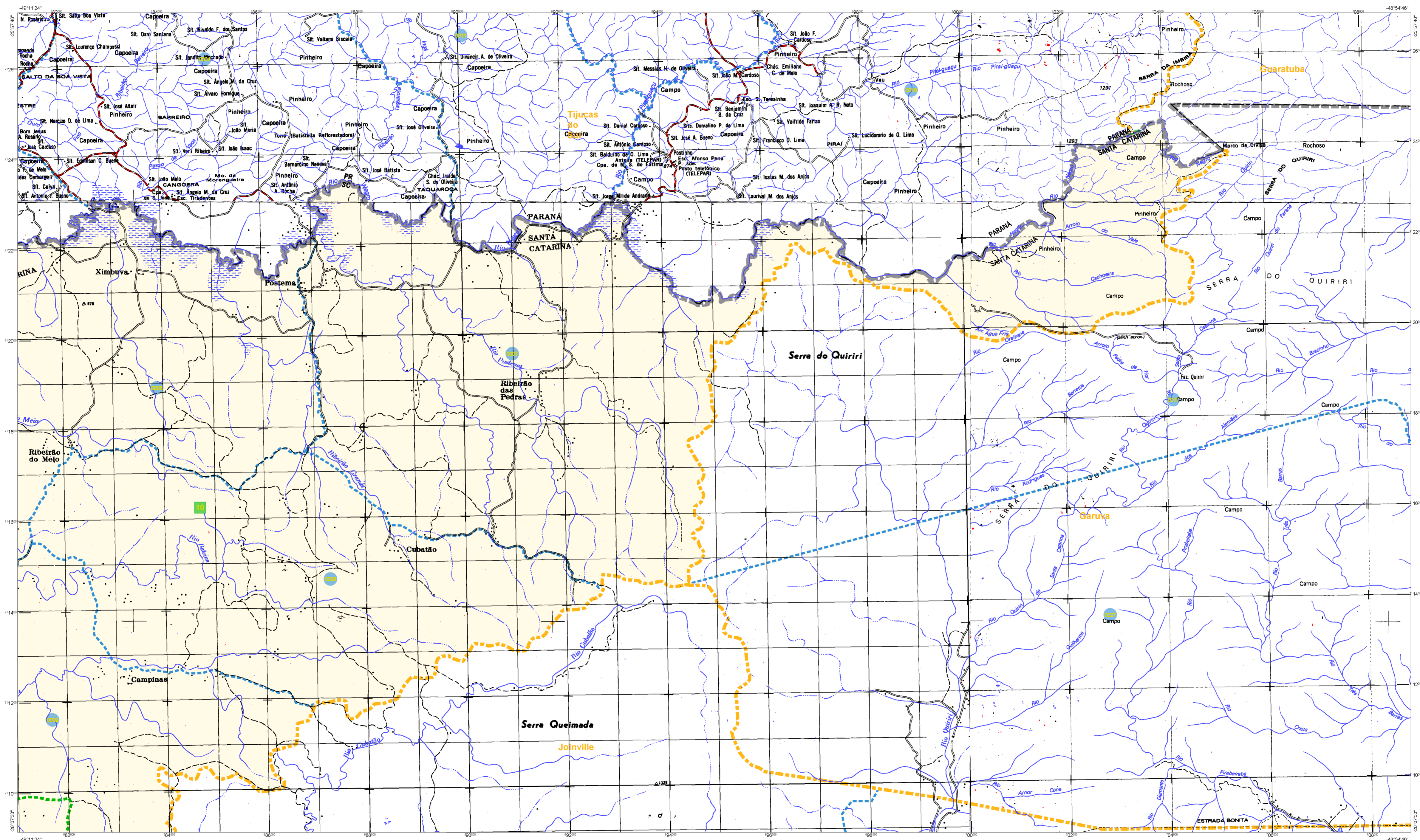
MALHA TERRITORIAL	2010
EDIÇÃO	7/25/2011
INFORMAÇÕES E METADADOS	Consultar Metadados

Aspectos Físicos

UF	RS
Município	NORTE CATARINENSE
Município	SÃO BENTO DO SUL
Área da Sede	Área
Coordenadas Geográficas	
Latitude	-28.183
Longitude	-52.292
Latitude	-28.183
Longitude	-52.292

Implementação

Coordenação Geral	CCAR
Coordenação de Estatísticas Territoriais	CETE
Coordenação de Estatísticas Municipais	CEM
Coordenação de Estatísticas de Demografia	CEDE



ELEMENTOS PLANIMÉTRICOS

Edifícios
Igreja, Escola, Mina
Moinho de vento, Moinho de água
Campo de emergência, Parol
Localidades
Linha transmissora de energia, Cerca
Linha telefônica
Rodovias
auto-estrada
pavimentada
sem pavimentação
sem pavimentação
caminho carroçável
trilha, caminho e picada
pedra de estrada, federal, estadual
Ferroviária
bóia briga
bóia morta

ELEMENTOS ALTIMÉTRICOS

Parque topográfico, Referência de nível
Ponto astronômico, Ponto barométrico
Cota comprovada
Superfície deformada, Área

ELEMENTOS DE HIDROGRAFIA

Curso d'água intermitente
Lago ou lagoa intermitente
Terreno sujeito a inundação, Salina
Branja ou pântano
Flecha (leito), Nascente
Rápidos e cachoeiras grandes
Rápidos e cachoeiras
Rocha solitária e a descoberto
Moine e represa, terra e alvenaria
Arrecifo, No seco ou de aluvião
Recife rochoso

CONVENÇÕES CARTOGRÁFICAS

ATUALIZAÇÕES CARTOGRÁFICAS
COR MAGENTA - Levantamento por GPS e/ou imagens de Satélites
COR VERDE - Levantamento por sensoria cartográfica

Convenções Temáticas

Limites: Distrital, Sub-Distrital, Setor Censitário

Identificação: Distrito, Sub-Distrito, Setor Urbano, Aglomerado Rural

LIMITES

Informacional, Inter-municipal, Intermunicipal, Áreas especiais

OBS: Os limites provenientes das fontes acima representadas na cor preta estão desatualizados e devem ser desconsiderados

MAPA MUNICIPAL ESTATÍSTICO

Escala: 1 : 50.000

Ministério do Planejamento, Orçamento e Gestão
IBGE - Instituto Brasileiro de Geografia e Estatística
Rua de Janeiro, 51 - CEP 21.141-011
Rio de Janeiro, RJ

Divisão Político-Administrativa

UF	MUNICÍPIO	POPULAÇÃO	NOME
SC	Campo Alegre	12.291	Campo Alegre
SC	Garuva	12.291	Garuva
SC	Pinheiro	12.291	Pinheiro
SC	Tijucas	12.291	Tijucas

Localização do município no Mapeamento Sistemático

Articulação dos Partes do Mapa

Localização no Estado

Fonte: Mapa Índice do Brasil - IBGE

CRONOLOGIA

MALHA TERRITORIAL	2010
EDIÇÃO	7/25/2011
COORDENADOR GERAL	Consultar Metadados

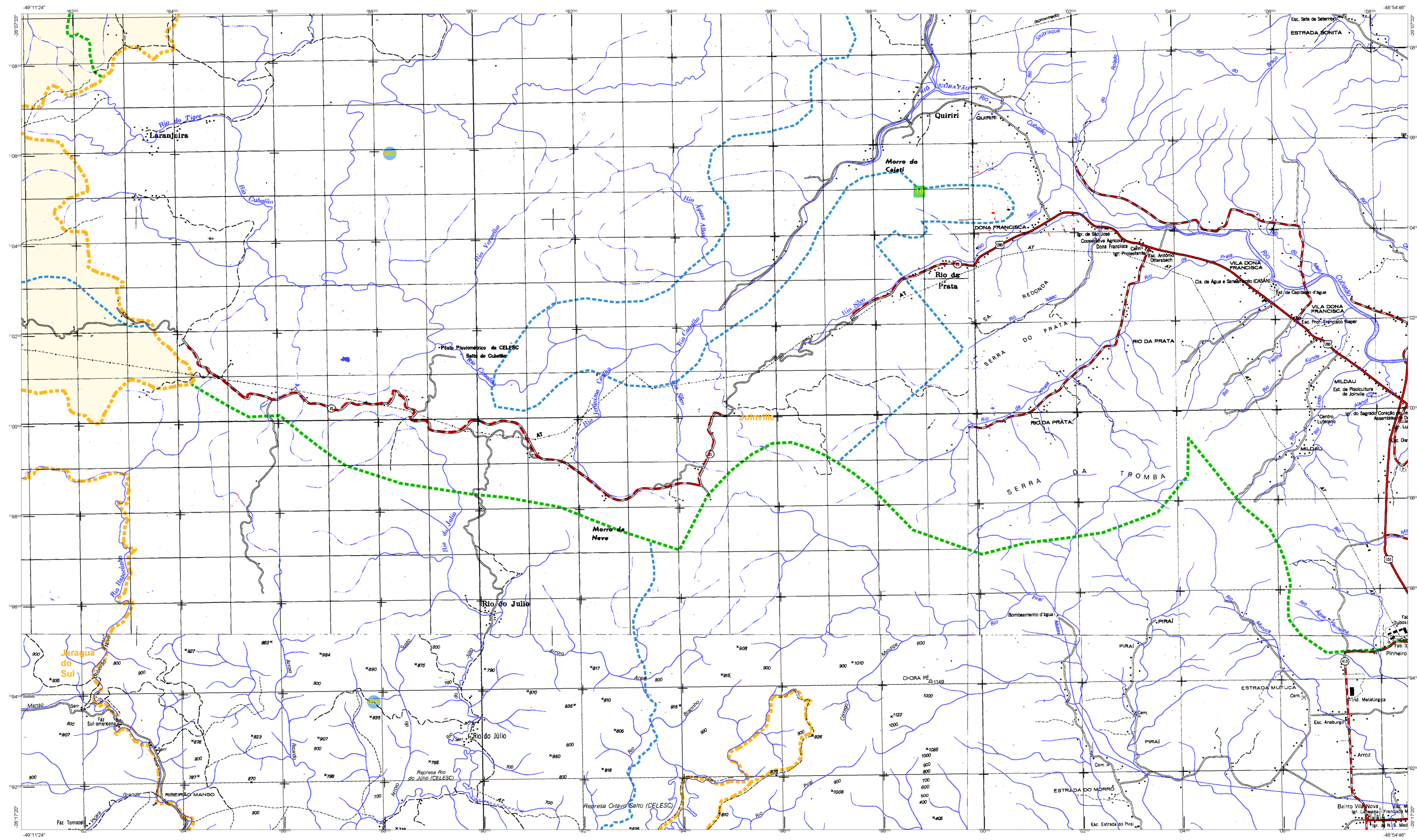
Campo Alegre - SC

ASPECTOS FÍSICOS

Identificação: NORTE CATARINENSE
Município: SÃO BENTO DO SUL
Área: 12.291 km²

IMPLEMENTAÇÃO

Coordenação Geral	CCAR
Coordenação Técnica	CETE
Coordenação de Estrutura Técnica	CETE
Coordenação de Produção	CCAR
Coordenação de Edição	CCAR
Coordenação de Diagramação e Distribuição de Informação	CCAR



ELEMENTOS PLANIMÉTRICOS

Edifícios, Igreja, Escola, Mina, Molino de vento, Molino de água, Campo de emergência, Parol, Localidade, Linha transmissora de energia, Cerca, Linha telefônica, Rotovias, auto-estrada, pavimentação, sem pavimentação, sem pavimentação, caminho carrossável, trilha, caminho e picada, pedregal de estrada, federal, estadual, Ferrovias, bitola larga, bitola estreita.

ELEMENTOS ALTIMÉTRICOS

Perfil topográfico, Referência de nível, Ponto astronômico, Ponto barométrico, Cota comprovada, Superfície deformada, Área, ELEMENTOS DE HIDROGRAFIA, Curso d'água intermitente, Lago ou lagoa intermitente, Terreno sujeito a inundação, Salina, Brejo ou pântano, Pico (vértice), Nascente, Rápidos e cachoeiras grandes, Rápidos e cachoeiras, Rochas submersas e a descoberto, Molhe e represa, terra e alvenaria, Ancoradouro, No seco ou de alívio, Recife rochoso.

ATUALIZAÇÕES CARTOGRÁFICAS

COR MAGENTA - Levantamento por GPS e/ou imagens de Satélites
COR VERDE - Levantamento apoiado em cartografia cartográfica.

CONVENÇÕES CARTOGRÁFICAS

Convenções Temáticas

Límites: Distrital	Sub-Distrital	Setor Censitário
Identificação: Distrital	Sub-Distrital	Setor Urbano
Setor Rural	Agglomerado Rural	

LIMITES

Informacional, municipal, intermunicipal, áreas especiais.

OBS: Os limites provenientes das fontes acima representadas na cor verde estão desatualizados e devem ser desconsiderados.

MAPA MUNICIPAL ESTATÍSTICO

Escala: 1 : 50.000

Instituto de Cartografia Geográfica em Lattes (Lattes) - IPRAC/CEBRIS
Coordenadas Geográficas em UTM - SAD 33
Origem das coordenadas UTM - Sistema Nacional - 560 000 m
Análises de contornos de 10, 50 e 100 m respectivamente.

Este trabalho integra o Projeto de Mapeamento Sistemático do Brasil, desenvolvido pelo IBGE, com o objetivo de atualizar o Mapeamento Sistemático Brasileiro produzido em 2000. Este trabalho integra o Projeto de Mapeamento Sistemático do Brasil, desenvolvido pelo IBGE, com o objetivo de atualizar o Mapeamento Sistemático Brasileiro produzido em 2000.

MINISTÉRIO DO PLANEJAMENTO, ORÇAMENTO E GESTÃO
INSTITUTO BRASILEIRO DE GEOGRAFIA E ESTATÍSTICA
Avenida das Nações Unidas, s/n - Parque de Exposições
Brasília - DF - Brasil - CEP: 71601-900
Rio de Janeiro - RJ - CEP: 21141-010

Divisão Político-Administrativa

UF	IBGE	IBGE	IBGE	NOME
SC	4203303	4203303	4203303	Campo Alegre
SC	4203303	4203303	4203303	Parque de Exposições

Localização do município no Mapeamento Sistemático

Fonte: Mapa Índice do Brasil - IBGE

Articulação dos Partes do Mapa

Localização no Estado

CRONOLOGIA

MALHA TERRITORIAL	2010
EDICÃO	7/25/2011
Última atualização	Consultar Metadados

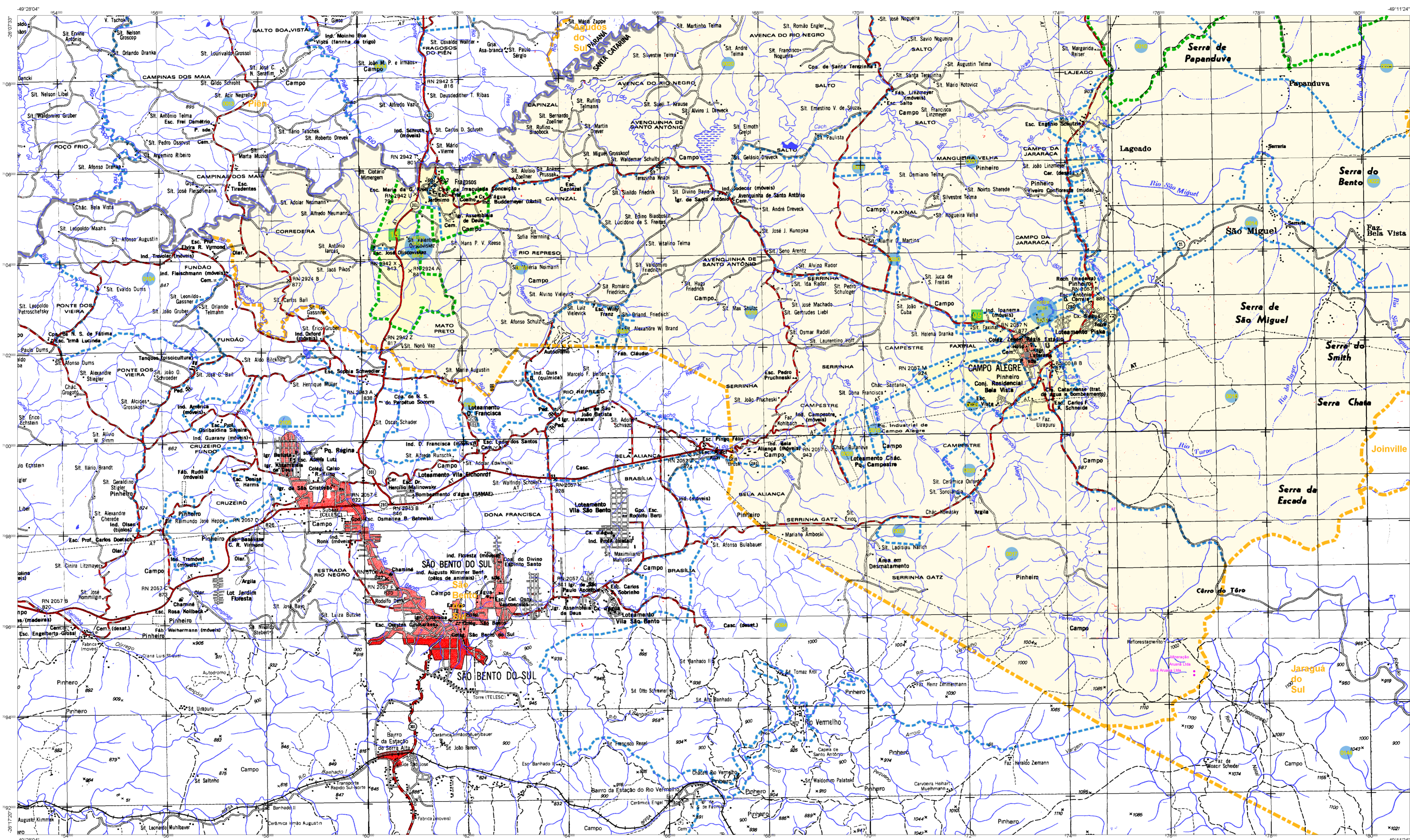
ASPECTOS FÍSICOS

Estado: NORTE CATARINENSE
Município: SÃO BENTO DO SUL
Área da Sede: Área
Coordenadas: UTM
Latitude: -26 163 E 673267 02
Longitude: -48 296 W 7101774 8

IMPLEMENTAÇÃO

Coordenação Geral	CCAR
Coordenação Técnica	CEFE
Coordenação de Estrutura Terceiros	CEFE
Coordenação de Estrutura do IBGE	CEFE
Coordenação de Estrutura de Informação	CEFE

Campo Alegre - SC



ELEMENTOS PLANIMÉTRICOS

Edifícios
Igreja, Escola, Mina
Moinho de vento, Moinho de água
Campo de emergência, Parol
Localidade
Linha transmissora de energia, Cerca
Linha telefônica
Rodovias
auto-estrada
pavimentação
sem pavimentação
camioneteiros
trilho, caminho e pista
pedão de estrada, federal, estadual
Ferroviária
bóia briga
bóia morta

CONVENÇÕES CARTOGRÁFICAS

ATUALIZAÇÕES CARTOGRÁFICAS
COR MAGENTA - Levantamento por GPS e/ou imagens de Satélites
COR VERDE - Levantamento apoiado em cartografia cartográfica

ELEMENTOS ALTIMÉTRICOS

Riove Topográfico, Referência de nível
Ponto astronômico, Ponto barométrico
Cota comprovada
Superfície deformada, Área

ELEMENTOS DE HIDROGRAFIA

Curso d'água intermitente
Lago ou lagoa intermitente
Terreno sujeito a inundação, Salina
Brimp ou pantano
Pântano (lago), Necessite
Rápido e cachoeira grandes
Rápido e cachoeira
Rocha submersa e a descoberto
Moine e represa, terra e alvenaria
Arrecifo, No seco ou de alívio
Relevo rochoso

Convenções Temáticas

Limites: Distrital, Sub-Distrital, Setor Censitário

Identificação: Distrito, Sub-Distrito, Setor Urbano, Setor Urbano Aglomerado Rural

LIMITES

Informacional, intermunicipal, áreas especiais

Obs: Os limites provenientes das tabelas não são representados na grelha e são desatualizados e devem ser desconsiderados

MAPA MUNICIPAL ESTATÍSTICO

Escala: 1 : 50.000

Ministério do Planejamento, Orçamento e Gestão
IBGE - INSTITUTO BRASILEIRO DE GEOGRAFIA E ESTATÍSTICA

Divisão Político-Administrativa

CODIGO	UF	MUNICIPIO	NOME
4203303	SC	Campo Alegre	Campo Alegre
4203304	SC	Jaraguá do Sul	Jaraguá do Sul
4203305	SC	São Bento do Sul	São Bento do Sul

Localização do município no Mapeamento Sistemático

Articulação das Partes do Mapa

Localização no Estado

Fonte: Mapa Índice do Brasil - IBGE

CRONOLOGIA

MALHA TERRITORIAL	2010
EDIÇÃO	7/25/2011
INFORMAÇÕES ADICIONAIS	Consultar Metadados

Campo Alegre - SC

ASPECTOS FÍSICOS

UF	SC	
Município	NORTE CATARINENSE	
Município	SÃO BENTO DO SUL	
Área da Sede	Área	
Coordenadas	Coordenadas	
Latitude	-26.163	E 47.287 02
Longitude	-48.206	N 47.017 4.8
Altitude	51	

IMPLEMENTAÇÃO

Coordenação Geral	CCAG
Coordenação de Cartografia	CCAG
Coordenação Técnica	CCAG
Coordenação de Estatística Territorial	CCAG
Unidades Executoras	CCAG
Elaboração	CCAG
Coordenação de Sistematização e Disseminação de Informação	CCAG