**ELEMENTOS PLANIMÉTRICOS**

Estações	
Grupos de Casas	
Montes de terra	
Centro de energia	
Localidades	
Linhas de transmissão de energia	
Linhas telefônicas	
Rodovias	
Aerodromos	
Parques nacionais	
Parques estaduais	
Parques municipais	
Parques estaduais	
Parques municipais	
Parques estaduais	
Parques municipais	

**CONVENÇÕES CARTOGRÁFICAS**

Elementos altimétricos	
Elementos hidrográficos	
Linhas de transmissão de energia	
Linhas telefônicas	
Rodovias	
Aerodromos	
Parques nacionais	
Parques estaduais	
Parques municipais	
Parques estaduais	
Parques municipais	

**ELEMENTOS ALTIMÉTRICOS**

Ponto topográfico	
Ponto astronômico	
Cota consolidada	
Superfície referencial	
Elementos hidrográficos	
Linhas de transmissão de energia	
Linhas telefônicas	
Rodovias	
Aerodromos	
Parques nacionais	
Parques estaduais	
Parques municipais	

**CONVENÇÕES CARTOGRÁFICAS**

Limites	
Distrito	
Sub-Distrito	
Setor	
Setor Urbano	
Setor Rural	
Setor Especial	

**LIMITES**

Limite internacional	
Limite estadual	
Limite municipal	
Limite de bairro	
Limite de lote	
Limite de lote urbano	
Limite de lote rural	

**MAPA MUNICIPAL ESTATÍSTICO**

ESCALA: 1:50.000

Ministério do Planejamento, Orçamento e Gestão  
INSTITUTO BRASILEIRO DE GEOGRAFIA E ESTATÍSTICA  
A DIRETORIA DE GEOGRAFIA responde e profere a nomenclatura de feições no croqui, verificadas sobre mapas  
de Base 1:250.000, Fundada em 1950  
Rio de Janeiro - CEP 21141-001

CELOS	SUBCELÓS	NDM
001000	001000	001000
001001	001001	001001
001002	001002	001002
001003	001003	001003
001004	001004	001004
001005	001005	001005
001006	001006	001006
001007	001007	001007
001008	001008	001008
001009	001009	001009
001010	001010	001010

Localização de Itaiópolis no Mapeamento Brasileiro

Atualização da Planta

Localização no Estado

ASPECTOS FÍSICOS

**NORTE CATARINENSE**

**CANININHAS**

Estimativa de População: 18.400

Coordenadas UTM: 540.000 E, 6.100.000 N

IBGE/2010

**IMPLEMENTAÇÃO**

Convenção: Torque

Convenção: Torque

Convenção: Torque

Convenção: Torque

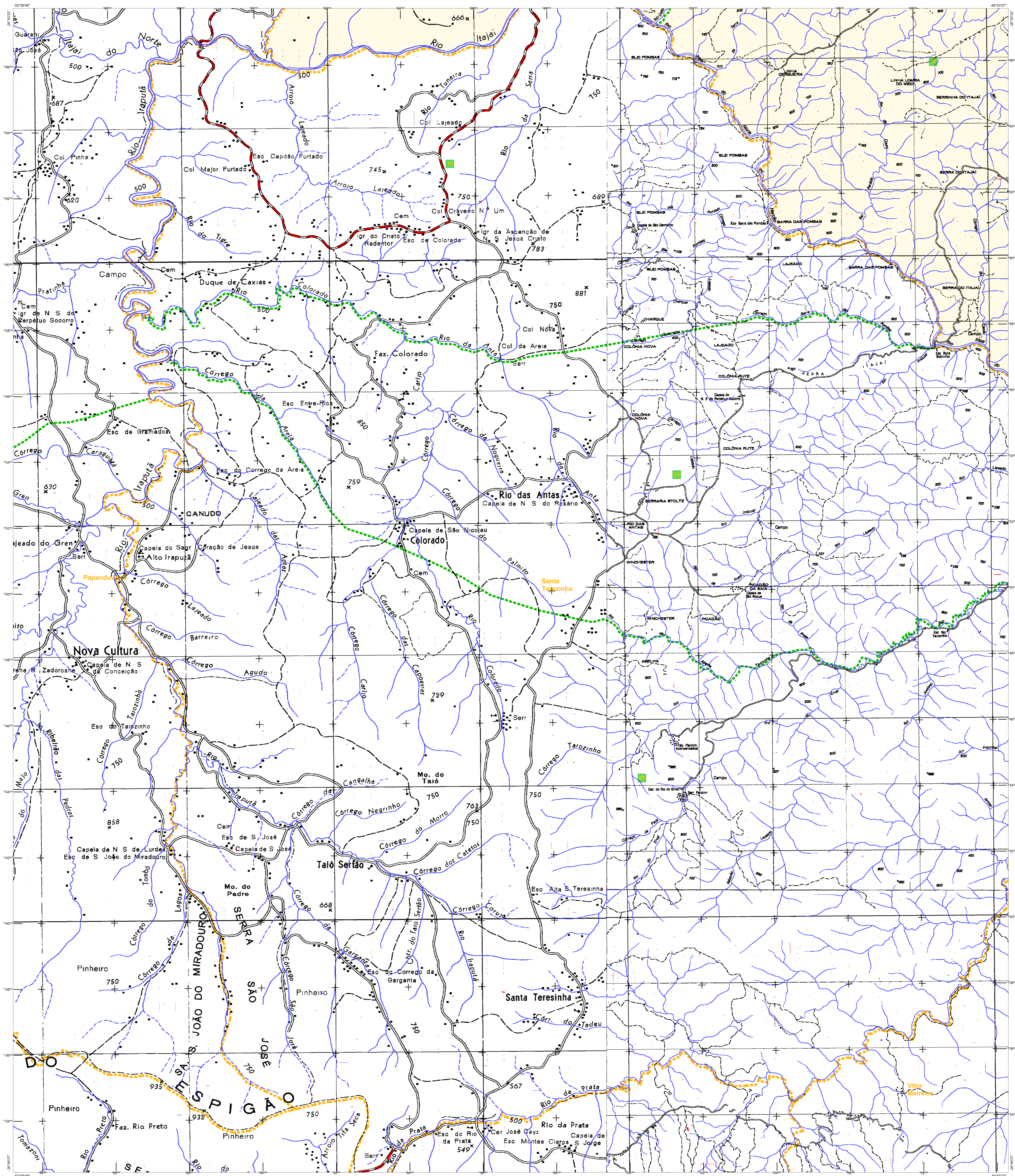
Convenção: Torque

MATERIAL TERRITORIAL: 2010

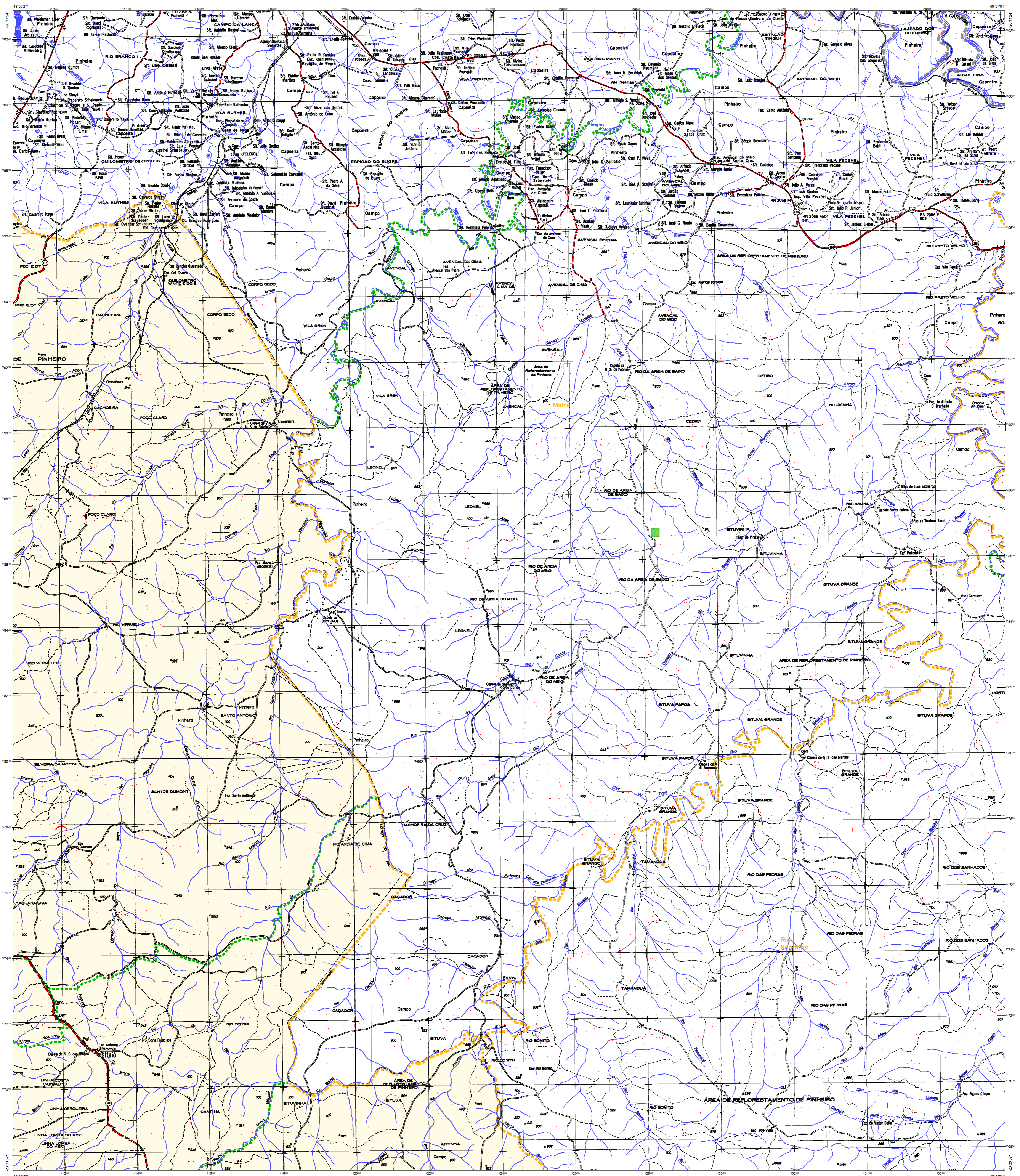
EDICIONADO: 07/24/2011

REVISÃO: 07/24/2011

CONSULTAR METADADOS



<p><b>ELEMENTOS PLANIMÉTRICOS</b></p> <p>Cócleas: Igreja, Fonte, Mina Muro de vedação, Muro de água Copo de energia, Faro Luzes de rua</p> <p>Linhas de transmissão de energia: Cabo Linha de energia</p> <p>Outros: Estabelecimento Sem identificação Sem identificação Canteiro (estrada) Vão coberto a céu aberto Perfil de estrada, túnel, estação</p> <p>Ferrovias: Vão aberto Vão coberto</p>	<p><b>CONVENÇÕES CARTOGRÁFICAS</b></p> <p><b>ELEMENTOS ALTIMÉTRICOS</b> Ponto trigonômico: Referência de nível Ponto astronômico: Ponto barométrico Cota contorneada Superfície deformada: Aluvão</p> <p><b>ELEMENTOS DE HIDROGRAFIA</b> Curso d'água permanente Lagoa, lagoa temporária Fazenda aberta a céu aberto: Bacia Vão a céu aberto Ponte, passagem, passarela Barragem, barragem Barragem a céu aberto Bacia e cabeceira de rio Rocha e pedreira Rocha sobressa e a descoberto Muro e represa, terra e diques Acessório: Poço seco, ou de alvenaria Bacia turística</p>	<p><b>Convenções Temáticas</b></p> <table border="1" style="width: 100%; border-collapse: collapse;"> <tr> <th>Distrito</th> <th>Sub-Distrito</th> </tr> <tr> <td style="background-color: yellow;"> </td> <td style="background-color: yellow;"> </td> </tr> <tr> <td style="background-color: blue;"> </td> <td style="background-color: blue;"> </td> </tr> <tr> <td style="background-color: green;"> </td> <td style="background-color: green;"> </td> </tr> <tr> <td style="background-color: red;"> </td> <td style="background-color: red;"> </td> </tr> <tr> <td style="background-color: purple;"> </td> <td style="background-color: purple;"> </td> </tr> <tr> <td style="background-color: brown;"> </td> <td style="background-color: brown;"> </td> </tr> <tr> <td style="background-color: grey;"> </td> <td style="background-color: grey;"> </td> </tr> <tr> <td style="background-color: lightgrey;"> </td> <td style="background-color: lightgrey;"> </td> </tr> <tr> <td style="background-color: black;"> </td> <td style="background-color: black;"> </td> </tr> </table> <p><b>LIMITES</b></p> <p>Internacional Interdistrital Intermunicipal Áreas especiais</p>	Distrito	Sub-Distrito																			<p><b>MAPA MUNICIPAL</b></p> <p>ESCALA: 1:50.000</p> <p>Sistema de Coordenadas Geográficas em Lat/Lon Longitud.: WGS84/2011 Coordenada Plano: UTM - UTM Zone 18 Datum: S. 56 Elevações em metros acima do nível do mar, com base no datum de 1950 e 550 Km respectivamente.</p> <p>Este produto é uma obra de consultoria técnica produzida pelo IBGE, sob a supervisão do Conselho Nacional de Política Científica e Tecnológica (CONICTE), com apoio financeiro do Ministério da Ciência, Tecnologia e Inovação (MCTIC).</p> <p>MINISTÉRIO DO PLANEJAMENTO, ORÇAMENTO E GESTÃO SECRETARIA DE POLÍTICAS DE GEOGRAFIA E ESTATÍSTICA DIRETORIA DE GEOGRAFIA Ano: 2011 Processo: 01/2011 Emissão: 07/24/2011</p>	<table border="1" style="width: 100%; border-collapse: collapse;"> <thead> <tr> <th>GEODÉSIOS</th> <th>NOME</th> </tr> </thead> <tbody> <tr> <td>001</td> <td>Itaipópolis</td> </tr> <tr> <td>002</td> <td>Itaipópolis</td> </tr> <tr> <td>003</td> <td>Itaipópolis</td> </tr> <tr> <td>004</td> <td>Itaipópolis</td> </tr> <tr> <td>005</td> <td>Itaipópolis</td> </tr> </tbody> </table> <p>Localização do município no Mapa do Brasil</p> <p>Localização do Estado</p>	GEODÉSIOS	NOME	001	Itaipópolis	002	Itaipópolis	003	Itaipópolis	004	Itaipópolis	005	Itaipópolis	<p><b>ASPECTOS FÍSICOS</b></p> <p><b>MUNICÍPIO</b> NORTE CATARINENSE REGIÃO CANOINHAS</p> <p><b>ÁREA DO MUNICÍPIO</b> Área: 252,15 Km<sup>2</sup> Coordenadas de Referência: UTM</p> <p><b>POPULAÇÃO</b> População: 13.350 População em 2010: 13.350</p> <p><b>IMPLEMENTAÇÃO</b> Elaboração: Técnico: CARLA Coordenação Técnica: CARLA Coordenação de Cartografia: CARLA Coordenação de Estatística: CARLA Coordenação de Estatística: CARLA Coordenação de Estatística: CARLA</p>
Distrito	Sub-Distrito																																				
GEODÉSIOS	NOME																																				
001	Itaipópolis																																				
002	Itaipópolis																																				
003	Itaipópolis																																				
004	Itaipópolis																																				
005	Itaipópolis																																				



ELEMENTOS PLANIMÉTRICOS

- Estações:
  - Trilhos: Estação, Mina
  - Moinho de vento, Molino de água
  - Capota de energia, Farol
  - Localidades
- Linhas de transmissão de energia: Certe
- Linhas telefônicas
- Estabelecimentos:
  - Estabelecimento
  - Estabelecimento em construção
  - Estabelecimento não construído
  - Estabelecimento em construção cartográfica
  - Vila: centro, vilas
  - Perfil de estação, feitoria, estação
- Ferrovias:
  - Via férrea
  - Estação

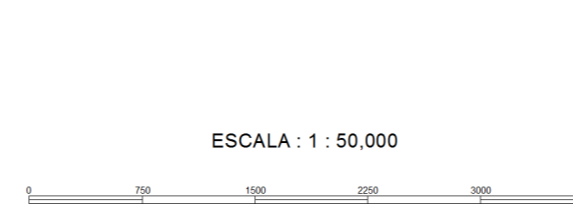
CONVENÇÕES CARTOGRÁFICAS

- ELEMENTOS BALTIMÉTRICOS:
  - Ponto hipométrico: Referência de nível
  - Ponto altimétrico: Ponto barométrico
  - Cota contornada
  - Superfície deformada: Área
- ELEMENTOS DE HIDROGRAFIA:
  - Canal: Canal, Lagoa, Represa
  - Ferrovias: Canal, Lagoa, Represa
  - Ferrovias: Canal, Lagoa, Represa
  - Ferrovias: Canal, Lagoa, Represa
  - Ferrovias: Canal, Lagoa, Represa
  - Ferrovias: Canal, Lagoa, Represa

Convenções Territoriais	
Distrito	Sub-Distrito
Identificação	Identificação
Dentro	Sub-Distrito

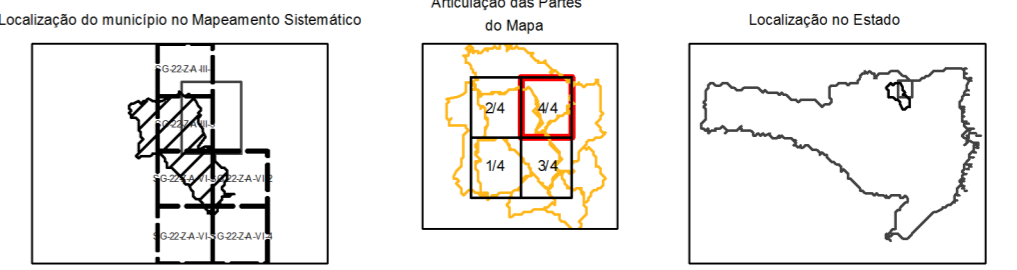
- LIMITES:
  - Internacional
  - Interestadual
  - Intramunicipal
  - Áreas especiais

MAPA MUNICIPAL



Sistema de Coordenadas Geográficas em Lat/Lon Longitud.: 050º00'00" W  
 Coordenada Plano-Retangular em UTM: S40 D  
 Origem de coordenadas: 510 500 000 000  
 Atenuação da contorno de 10 00 e 500 Km respectivamente  
 Este produto integra o Sistema de Informação Geográfica do Município de Itaíópolis, produzido pelo IBGE, e não se responsabiliza pelo uso que for feito dele. Este produto não pode ser usado para fins de lucro, sem autorização prévia do IBGE, sob pena de sanção legal e criminal.  
 O IBGE não se responsabiliza por danos ou perdas de qualquer natureza decorrentes do uso deste produto.  
 Este produto é disponibilizado sob a Licença Pública de Uso Restrito (LPU-R).  
 O IBGE não se responsabiliza por danos ou perdas de qualquer natureza decorrentes do uso deste produto.  
 O IBGE não se responsabiliza por danos ou perdas de qualquer natureza decorrentes do uso deste produto.

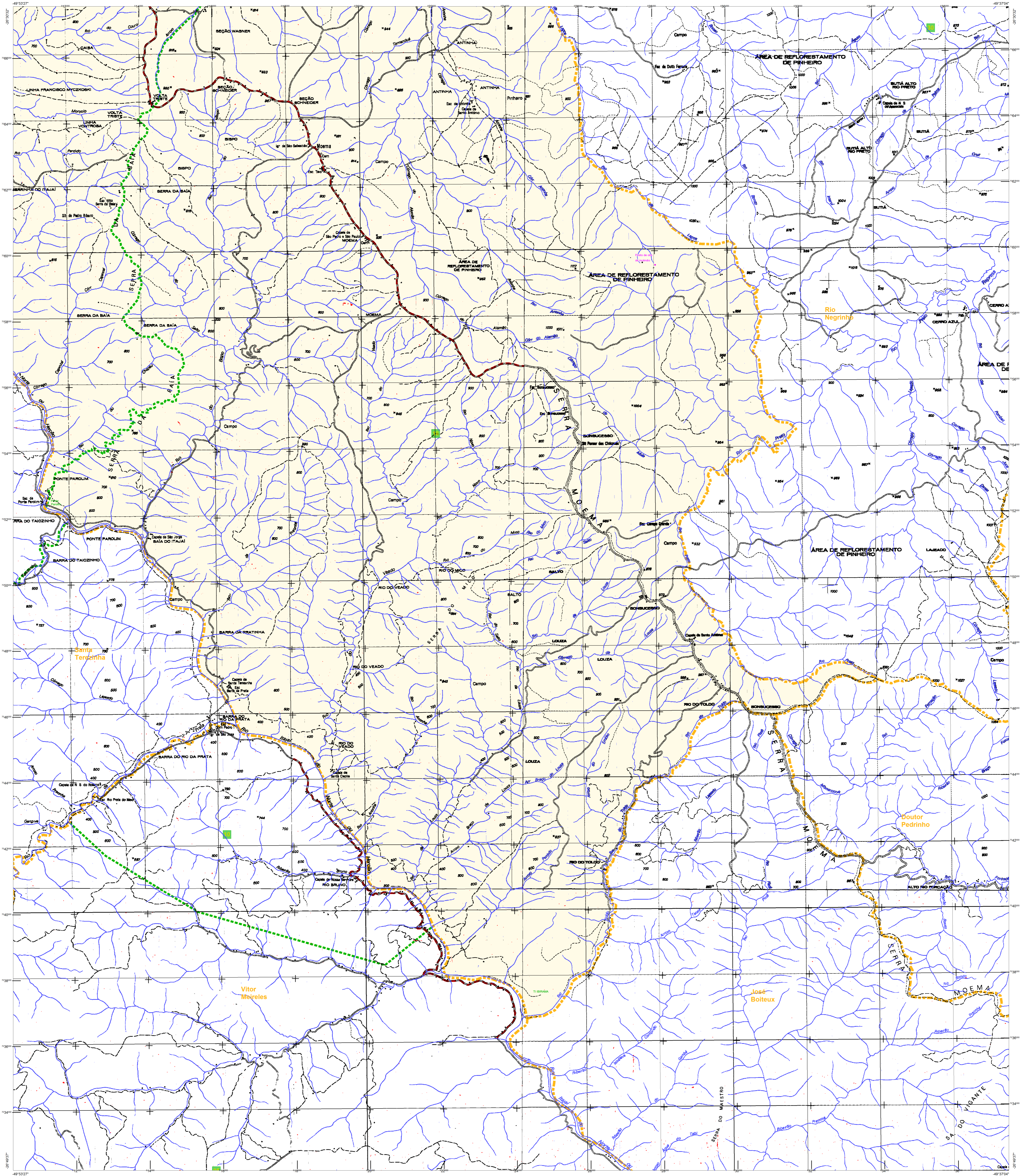
GEOLOGIA	
TIPO	NOME
0100	Sedimentos
0200	Sedimentos
0300	Sedimentos
0400	Sedimentos
0500	Sedimentos
0600	Sedimentos
0700	Sedimentos
0800	Sedimentos
0900	Sedimentos
1000	Sedimentos
1100	Sedimentos
1200	Sedimentos
1300	Sedimentos
1400	Sedimentos
1500	Sedimentos
1600	Sedimentos
1700	Sedimentos
1800	Sedimentos
1900	Sedimentos
2000	Sedimentos
2100	Sedimentos
2200	Sedimentos
2300	Sedimentos
2400	Sedimentos
2500	Sedimentos
2600	Sedimentos
2700	Sedimentos
2800	Sedimentos
2900	Sedimentos
3000	Sedimentos
3100	Sedimentos
3200	Sedimentos
3300	Sedimentos
3400	Sedimentos
3500	Sedimentos
3600	Sedimentos
3700	Sedimentos
3800	Sedimentos
3900	Sedimentos
4000	Sedimentos
4100	Sedimentos
4200	Sedimentos
4300	Sedimentos
4400	Sedimentos
4500	Sedimentos
4600	Sedimentos
4700	Sedimentos
4800	Sedimentos
4900	Sedimentos
5000	Sedimentos
5100	Sedimentos
5200	Sedimentos
5300	Sedimentos
5400	Sedimentos
5500	Sedimentos
5600	Sedimentos
5700	Sedimentos
5800	Sedimentos
5900	Sedimentos
6000	Sedimentos
6100	Sedimentos
6200	Sedimentos
6300	Sedimentos
6400	Sedimentos
6500	Sedimentos
6600	Sedimentos
6700	Sedimentos
6800	Sedimentos
6900	Sedimentos
7000	Sedimentos
7100	Sedimentos
7200	Sedimentos
7300	Sedimentos
7400	Sedimentos
7500	Sedimentos
7600	Sedimentos
7700	Sedimentos
7800	Sedimentos
7900	Sedimentos
8000	Sedimentos
8100	Sedimentos
8200	Sedimentos
8300	Sedimentos
8400	Sedimentos
8500	Sedimentos
8600	Sedimentos
8700	Sedimentos
8800	Sedimentos
8900	Sedimentos
9000	Sedimentos
9100	Sedimentos
9200	Sedimentos
9300	Sedimentos
9400	Sedimentos
9500	Sedimentos
9600	Sedimentos
9700	Sedimentos
9800	Sedimentos
9900	Sedimentos
10000	Sedimentos



ASPECTOS FÍSICOS	
Município: NORTE CATARINENSE	
Região: CANOINHAS	
Município: Itaíópolis	
Área: 51,000 km²	
Coordenadas Geográficas: 51° 51' 00" W, 26° 50' 00" S	
Elevação: 350 m	
População: 15.000	

IMPLEMENTAÇÃO	
Coordenação Técnica: Coordenação de Cartografia	COORD
Coordenação Técnica: Coordenação de Geoprocessamento	CGE
Coordenação Técnica: Coordenação de Estatística	EST
Coordenação Técnica: Coordenação de Informática	INF
Coordenação Técnica: Coordenação de Meio Ambiente	MA
Coordenação Técnica: Coordenação de Planejamento	PLA
Coordenação Técnica: Coordenação de Saúde	SA
Coordenação Técnica: Coordenação de Segurança Pública	SP
Coordenação Técnica: Coordenação de Transportes	TR
Coordenação Técnica: Coordenação de Turismo	TUR
Coordenação Técnica: Coordenação de Urbanismo	UR
Coordenação Técnica: Coordenação de Zonas Especiais	ZE



**ELEMENTOS PLANIMÉTRICOS**

**Convenções Cartográficas**

**Elementos Planimétricos:**

- Esquela: Símbolos para igrejas, pontos de vista, montanhas, etc.
- Linhas de transmissão de energia elétrica: Símbolos para linhas aéreas e subterrâneas.
- Ferrovias: Símbolos para trilhos e estações.
- Sinalização: Símbolos para estradas e pontos de referência.

**CONVENÇÕES CARTOGRÁFICAS**

**Elementos Altimétricos:**

- Ponto hipométrico: Referência de nível.
- Ponto altimétrico: Referência de nível.
- Cota contornada: Linha de contorno.
- Superfície deformada: Área.

**Elementos de Hidrografia:**

- Córrego: Linha azul.
- Lago: Área azul.
- Fazenda: Símbolo verde.
- Reserva: Símbolo verde.
- Área de preservação ambiental: Símbolo verde.

**CONVENÇÕES CARTOGRÁFICAS**

**Convenções Temáticas:**

Distrito	Sub-Distrito
Identificação	Identificação

**CONVENÇÕES CARTOGRÁFICAS**

**LIMITES:**

- Internacional: Linha vermelha.
- Estadual: Linha amarela.
- Municipal: Linha azul.
- Área Especial: Linha verde.

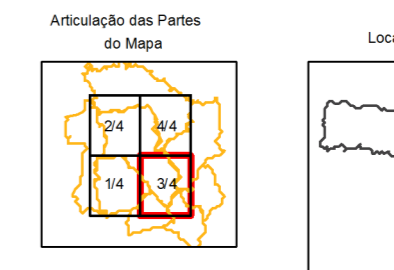
**MAPA MUNICIPAL**

ESCALA: 1:50.000

Sistema de Coordenadas Geográficas em Latitudes e Longitudes: UTM - SAD 2000  
 Coordenada Planimétrica em UTM - SAD 2000  
 Origem em UTM: 500.000m E e 10.000.000m N  
 Análises em coordenadas UTM: 10 00 e 20 00 metros  
 Este produto resulta de um trabalho técnico realizado em conjunto com o município de Itaiópolis, SC, e a Diretoria de Geodésia do IBGE, com a participação dos técnicos do IBGE, sob a supervisão do Coordenador de Geodésia do IBGE, com a participação dos técnicos do IBGE, sob a supervisão do Coordenador de Geodésia do IBGE.

MINISTÉRIO DO PLANEJAMENTO, ORÇAMENTO E GESTÃO  
 INSTITUTO BRASILEIRO DE GEOGRAFIA E ESTATÍSTICA  
 DIRETORIA DE GEODÉSIA  
 Av. Brasil, 1551 - Parque de Lacerda  
 Rio de Janeiro - RJ - CEP: 20062-901

GEODÉSIOS	NOME
0001001	0001001
0001002	0001002
0001003	0001003
0001004	0001004
0001005	0001005



**ASPECTOS FÍSICOS**

**Município:** NORTE CATARINENSE

**Região:** CANOINHAS

**Área da Sede:** Área

**Coordenadas da Sede:** 51

**Altitude:** 283m

**Superfície:** 51 km²

**IMPLEMENTAÇÃO**

**Coordenação Técnica:** COAR

**Coordenação Operacional:** CITE

**Coordenação de Gestão:** COAR

**Coordenação de Apoio:** COAR

**Coordenação de Comunicação:** COAR